

### La continuità della rete ambientale

- connessione dei grandi parchi territoriali
- adeguamento della dotazione di verde locale
- corridoi ambientali
- continuità della fruizione
- salvaguardia e valorizzazione del paesaggio
- devocalizzazione attività incompatibili
- nuove attività pubbliche/private ambientalmente compatibili
- salvaguardia, recupero e valorizzazione del patrimonio storico-architettonico

### La continuità della rete della mobilità dolce

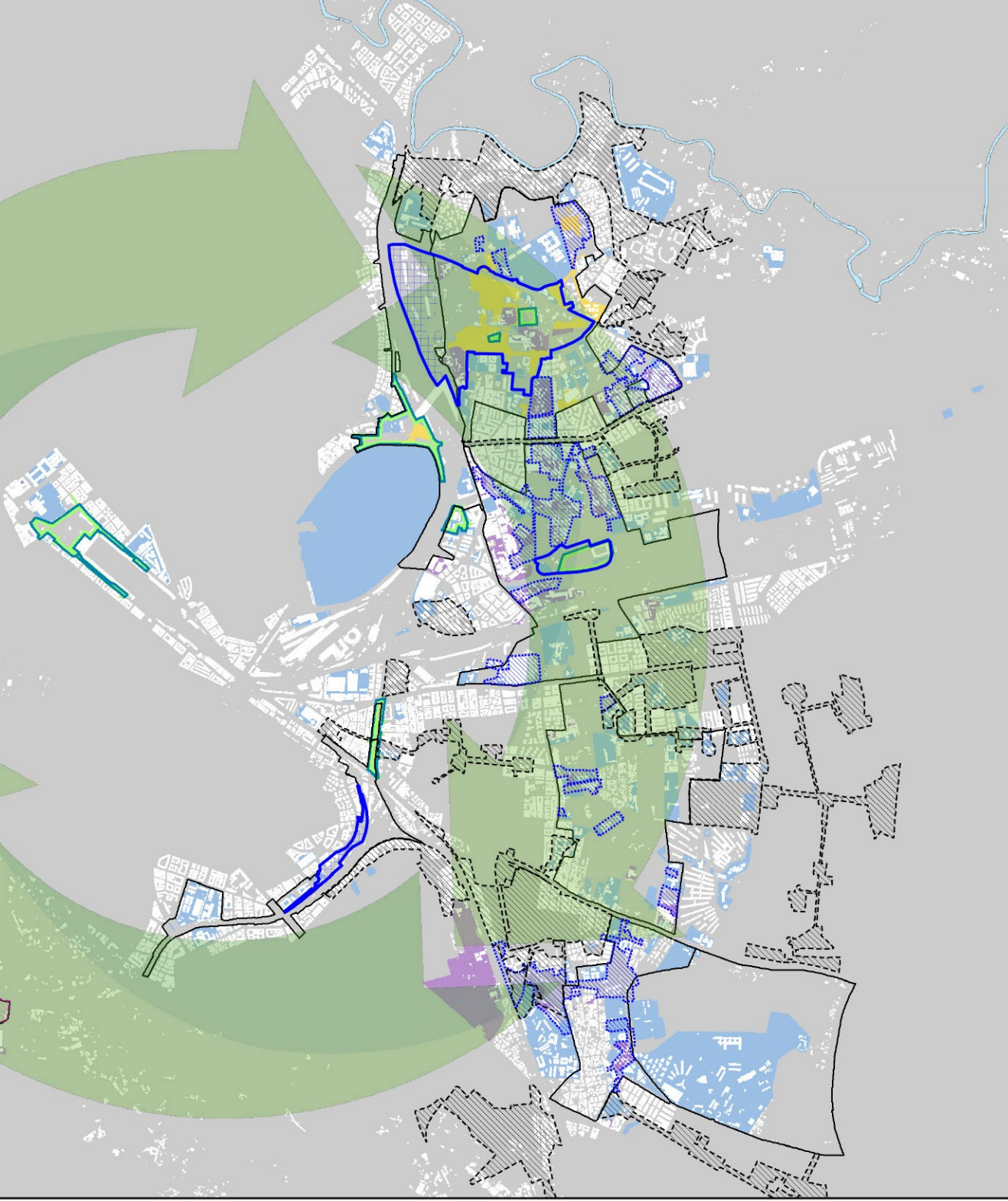
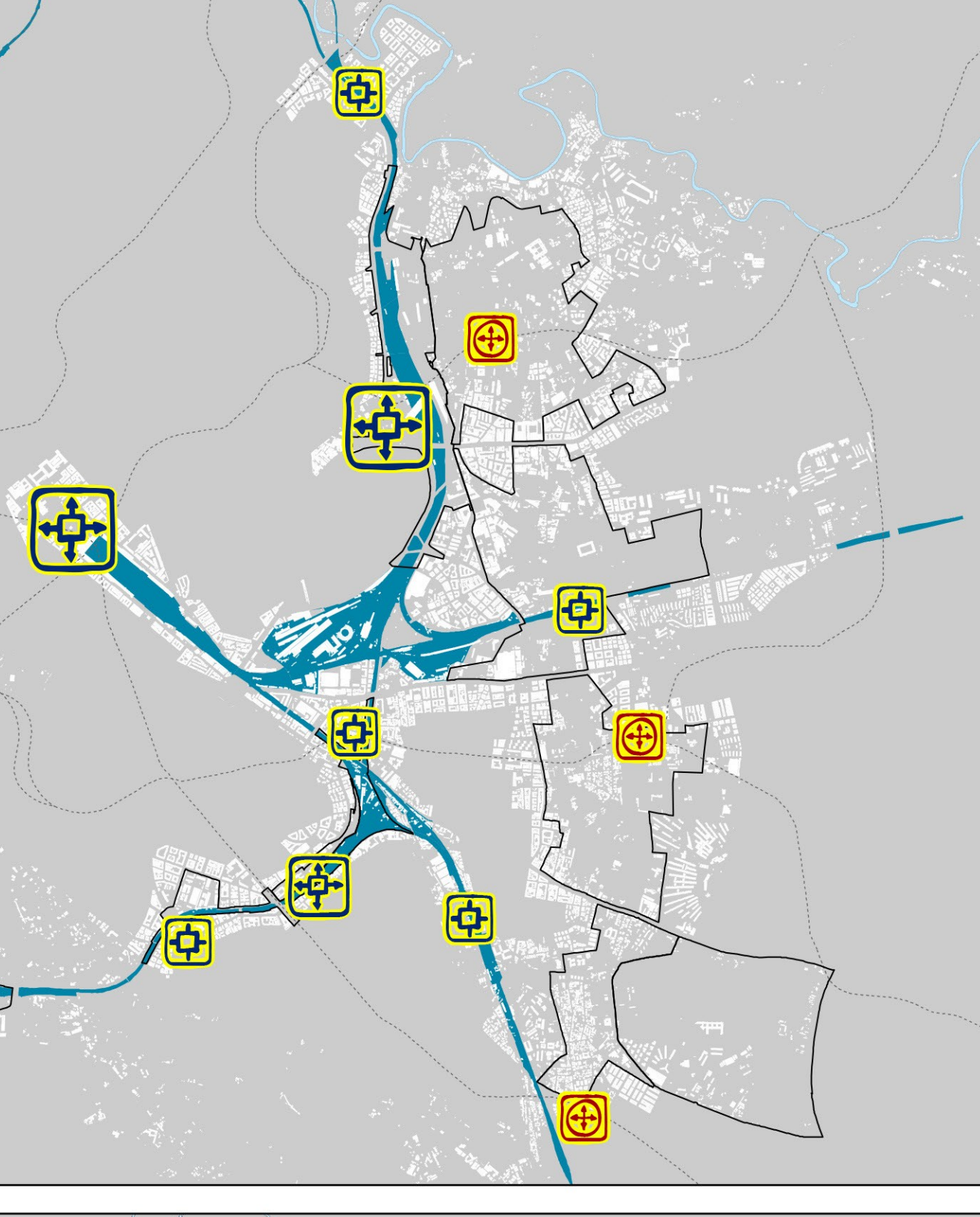
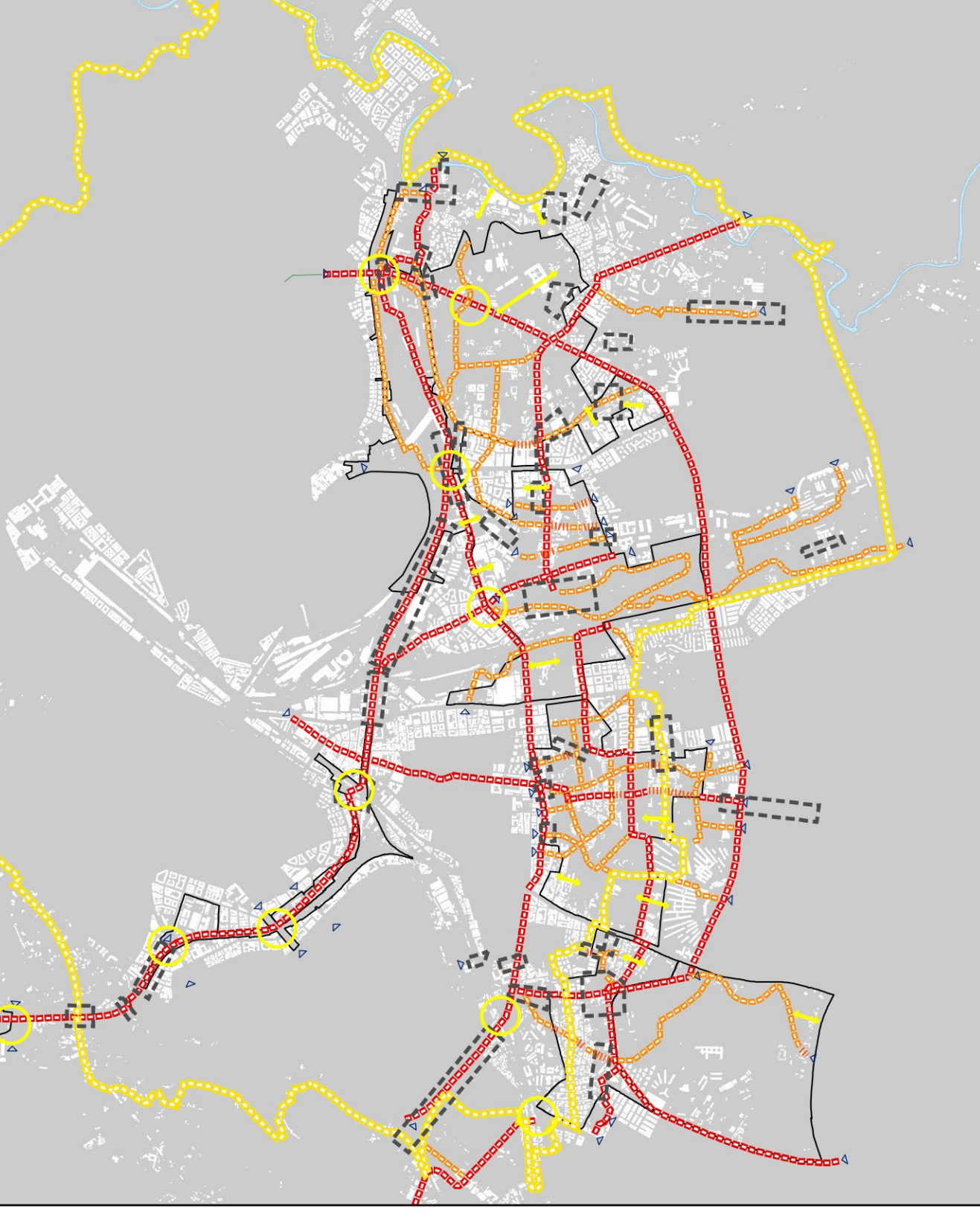
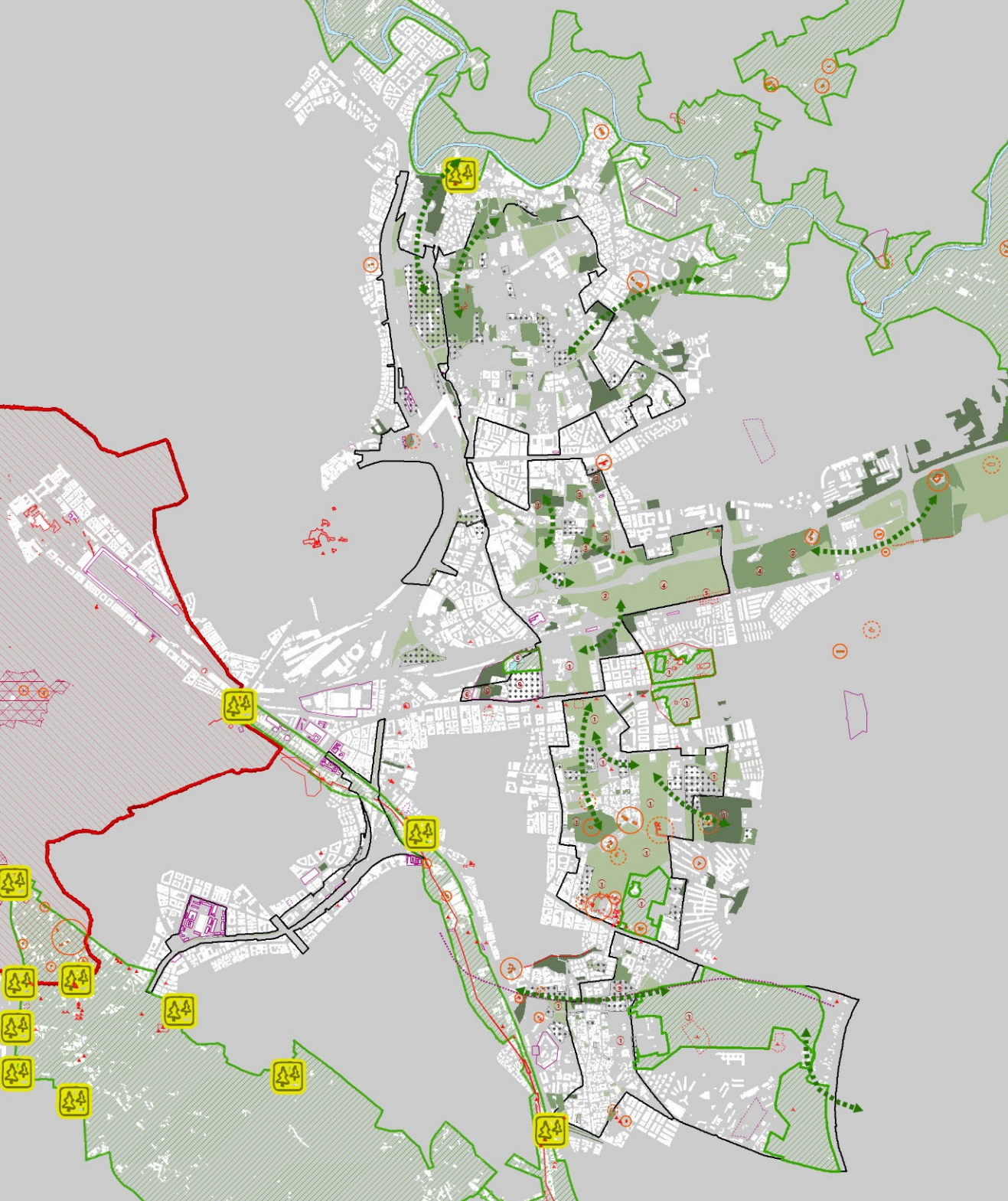
- connessione con il GRAB
- connessione delle aree verdi
- connessione dei servizi
- connessione con le stazioni ferroviarie
- connessione con gli elementi del patrimonio storico-architettonico
- connessione con i quartieri
- connessione delle nuove funzioni non residenziali

### Le porte di accesso alla città

- connettere tra la rete del ferro e la città
- la metropolitana come motore di sviluppo e rigenerazione
- riqualificazione degli spazi aperti
- scambio intermodale
- concentrazione delle funzioni
- centralità urbana come luogo delle relazioni
- concorsi di architettura

### RI - ciclare la città sospesa

- scarti urbani: previsioni non attuate, non attuabili e obsolete, aree dismesse, attività improptie e agglomerati indefiniti di funzioni incoerenti
- riciclo delle previsioni non attuate come occasione di rigenerazione urbana
- nuovi luoghi per nuove funzioni per nuove esigenze della città
- identificazione sulle infrastrutture
- riuso pubblico delle aree svuotate da previsioni obsolete
- saldo zero



## Le strategie dell'Anello Verde

### LA CONTINUITA' DELLA RETE AMBIENTALE

- Parchi istituiti, urbani e territoriali
- Accessi ai parchi esistenti e da attrezzare
- Giardini attrezzati
- Emergenze ambientali e paesaggistiche da tutelare e sviluppare
- Aree libere da salvaguardare ai fini della continuità della rete ambientale mediante funzionalizzazione ambientalmente compatibile
- Direttrici preferenziali per lo sviluppo della continuità ambientale
- Detrattori ambientali e del paesaggio da ridelocalizzare ai fini del recupero ambientale, della continuità ecologica e di fruizione
- Sito UNESCO
- Centro Archeologico Monumentale
- Presistenze archeologiche, areali, puntuali e lineari fruibili
- Presistenze archeologiche, areali, puntuali e lineari da attrezzare ai fini della fruibilità
- Elementi testimoniali degli usi agricoli di interesse storico-monumentale
- funzionalizzati
- da funzionalizzare con attività di interesse pubblico
- Edifici e complessi di archeologia industriale, di servizio e militare
- funzionalizzati
- da funzionalizzare con attività di interesse pubblico

- Programmi, indirizzi e proposte di recupero e sviluppo del sistema ambientale e storico-architettonico da integrare nel sistema dell'Anello Verde
- 1 Ecomuseo Casilino
- 2 Parco archeologico e culturale - PTPR
- 3 Parco Archeologico Tiburtino
- 4 Parco Campagna
- 5 Parco archeologico Serenissima
- 6 Ex-SNIA Viscosa

### LA CONTINUITA' DELLA RETE DELLA MOBILITA' DOLCE

- GRAB
- Asi principali di relazione territoriale
- Asi secondari di relazione locale
- Principali connessioni con il contesto locale da attrezzare con infopoint, rastrelliere, bike sharing, ciclofiume e punti ristoro
- Criticità da risolvere per la continuità della rete
- Nodi di rete
- Direttrici di fruizione del territorio da sviluppare
- Ambiti di concentrazione degli interventi per la continuità della fruizione

### LE PORTE DI ACCESSO ALLA CITA'

- Ambito ferroviario
- Stazioni ferroviarie esistenti e previste (PUMS)
- Stazioni metropolitane esistenti e previste (PUMS)
- Porte di accesso alla città - hub plurimodali principali da riprogettare attraverso concorsi di architettura
- Porte di accesso alla città - hub plurimodali secondari da riprogettare attraverso concorsi di architettura
- Stazioni ferroviarie e metropolitane esistenti o previste da integrare nel contesto locale

### RICICLARE LA CITA' SOSPESA

- Tessuti ed ambiti urbani in relazione diretta (locale) morfologica e funzionale
- Piani attuativi oggetto di riorganizzazione
- Piani e programmi di riferimento nel processo di riorganizzazione
- PU Ostiense - Marconi
- Emergenze funzionali
- Attività non residenziali
- Ambiti di conferma, nuova pianificazione o ripianificazione attuativa
- Ambiti di densificazione
- Ambiti di rigenerazione urbana
- Aree interessate da progetti in corso di definizione o da interventi in stato avanzato di attuazione
- Aree in trasformazione

ANELLO VERDE  
SCHEMA DI ASSETTO GENERALE

---

**ROMA**  
Comune di Roma

Assessorato all'Urbanistica e Infrastrutture  
Assessor: arch. Luca Moriconi

Dipartimento Programmazione e Attuazione Urbanistica  
Direttore: arch. Francesco Ferrarini

Direzione Rigenerazione Urbana  
Direttore: arch. Silvio Caputo

Fuoriuscivo Proiezione e Gestione Organizzativa: arch. Pierluigi Mossa

**RISORSE**  
PER ROMA 2020

Amministratore Delegato  
Ing. Giuseppe Turchetti

Area Territoriale  
Direttore: arch. Massimo Magagnoli

Responsabile di progetto per la progettazione urbana: arch. Angelo Totaro

ANELLO VERDE  
Ambito Strategico del Ferro e Ambito Ex-SDO

**SCHEMA DI ASSETTO GENERALE**

PROGRAMMAZIONE  
Schema di Assetto Generale dell'Anello Verde - Masterplan

PR 3 scala 1:10.000

giugno 2020