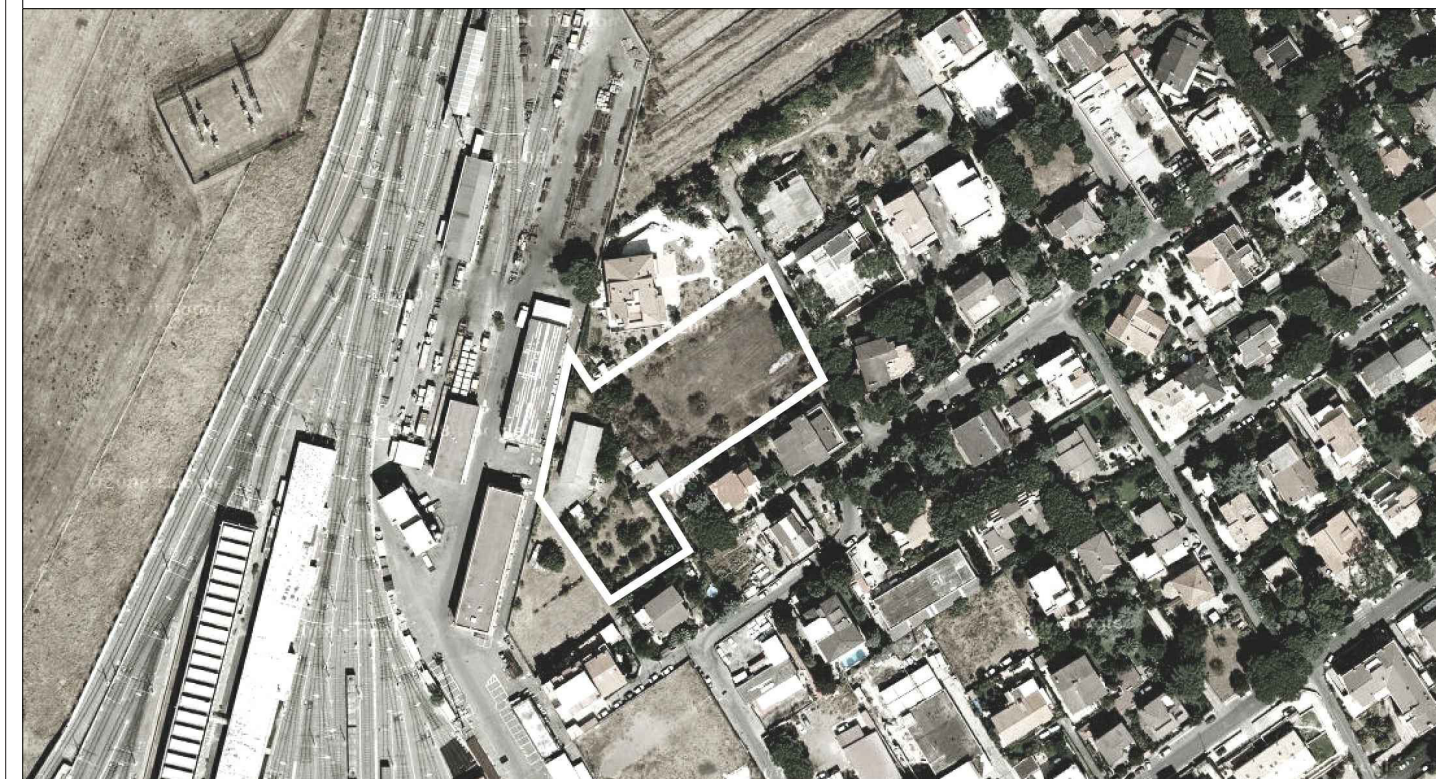




# ROMA CAPITALE

DIPARTIMENTO PROGRAMMAZIONE E ATTUAZIONE URBANISTICA  
MUNICIPIO VII - Unità Organizzativa Tecnica



## CITTA' DA RISTRUTTURARE PROGRAMMA INTEGRATO PREVALENTEMENTE RESIDENZIALE X 7 CAPANNELLE NORD

Soggetto Promotore, art. 53 comma 5 N.T.A. :

Sig. Gianni Ruggeri  
Sig.ra Annita Ruggeri  
Sig.ra Luciana Chioffi  
Sig.ra Veronica Chioffi  
Sig.ra Emanuela Chioffi

Progetto:  
Arch. Alessandro Tinti  
Arch. Mauro Del Maro  
Ing. Angelo Rossi

Contatti:  
tel - 399927410  
mail - arch.alessandrotinti@gmail.com  
Studio - Via Tommaso Campanella 11 - 00196 Roma

### PROGRAMMA PRELIMINARE

Oggetto:  
RISORSE E CRITICITA'

Data	Scala	Elaborato N°	02		
NOV. 2017	Indicata	GE-05	01		
			00		
			rev.		

### RISORSE E CRITICITA' SCALA 1:5000

#### AREA DI INTERVENTO

- PERIMETRO PROGRAMMA INTEGRATO X7  
PRG approvato Del.C.C. n°19/2008
- TESSUTO VERDE PUBBLICO E SERVIZI PUBBLICI DI LIVELLO LOCALE
- TESSUTO PREVALENTEMENTE RESIDENZIALE

#### ELEMENTI DEL SISTEMA AMBIENTALE

- PARCO DEGLI ACQUEDOTTI
- VERDE PUBBLICO/ATTREZZATURE SPORTIVE
- PARCO (Aree gioco bimbi)
- AREE AGRICOLE
- AREE LIBERE
- VERDE DI ARREDO STRADALE
- PERIMETRO PTP VALLE DELLA CAFFARELLA
- BENI PAESAGGISTICI  
ROMA VECCHIA D.M. 30/09/1961  
COD. MINISTERO 120192

#### ELEMENTI DEL SISTEMA INSEDIATIVO

- AREE ED EDIFICI PREVALENTEMENTE RESIDENZIALI TIPOLOGIA EDILIZIA LIBERA max 3 piani fuori terra
- AREE ED EDIFICI PREVALENTEMENTE RESIDENZIALI TIPOLOGIA EDILIZIA DEFINITA max 5 piani fuori terra
- Aree con attività commerciali di vicinato
- AREE ED EDIFICI PREVALENTEMENTE AD ATTIVITA' TERZIARIO DIREZIONALI
- AREE ED EDIFICI PREVALENTEMENTE AD ATTIVITA' COMMERCIALI
- Grande distribuzione/Centri commerciali
- AREE ED EDIFICI PREVALENTEMENTE AD ATTIVITA' PRODUTTIVE
- Artigianato produttivo (A) depositi (D)

#### ELEMENTI DEL SISTEMA DEI SERVIZI E DELLE INFRASTRUTTURE

- SERVIZI PUBBLICI E PRIVATI
- Biblioteca (B) Istruzione (I) Culto (R) Polifunzionale (P)
- VIABILITA' PRIMARIA URBANA-EXTRA URBANA ESISTENTE
- VIABILITA' DI QUARTIERE ESISTENTE
- Capolinea Metro linea A Anagnina (M) Parcheggi pubblici (P)

#### INFRASTRUTTURE PER LA MOBILITA' / DEPOSITO METRO LINEA A / NODO DI SCAMBIO ANAGNINA

#### DISTRIBUTORI DI CARBURANTE

#### CRITICITA'

- AREA NON FRUIBILE / EDIFICIO DISMESSO
- VIABILITA' LOCALE DA RIQUALIFICARE
- FRONTE DA RIQUALIFICARE

#### EMERGENZE

- valori storici
- TRACCIATO ANTICA VIA LATINA
- Acquedotto
- Tombe (T) monumento funerario (M) torre (T) ville (V)

#### Preesistenze

- caselli agricoli (A) ville (V)

