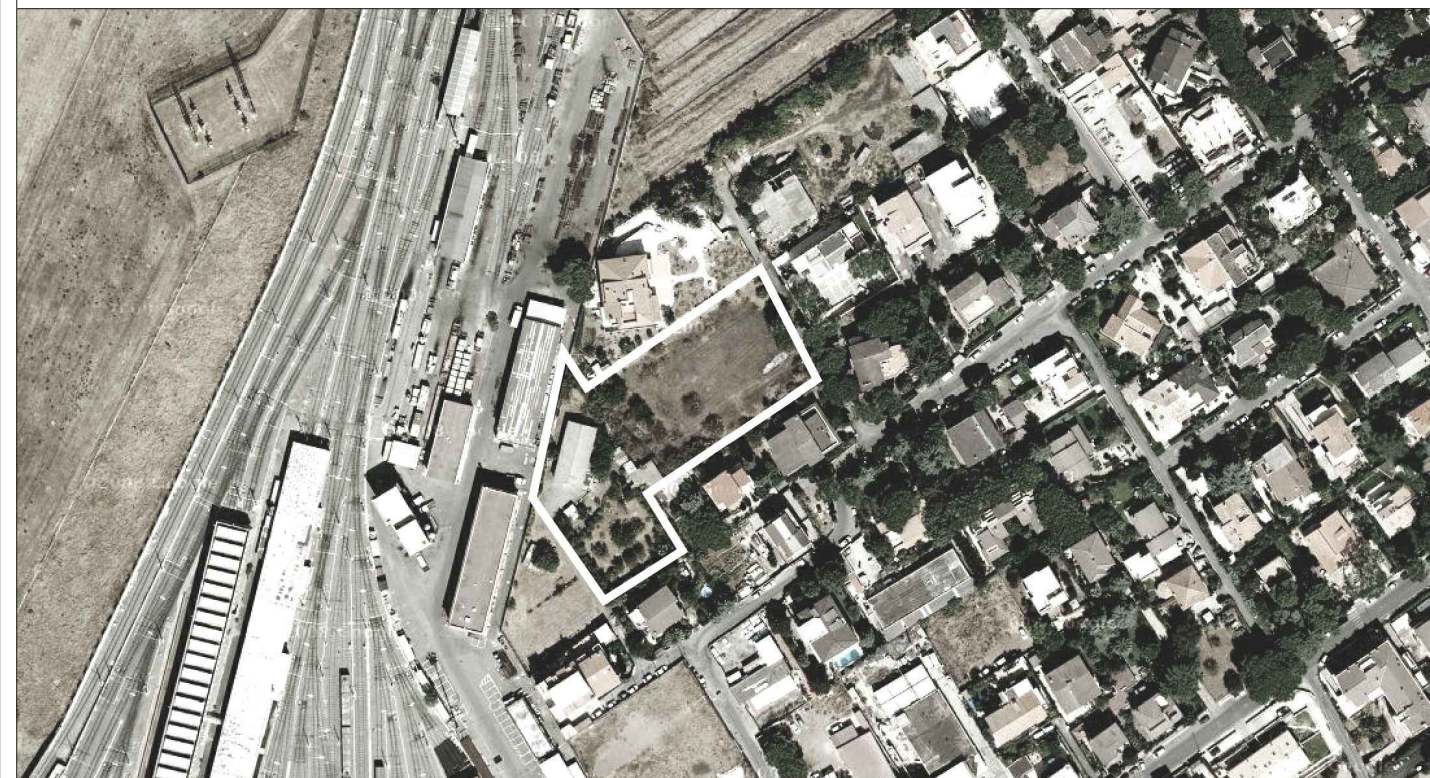




ROMA CAPITALE

DIPARTIMENTO PROGRAMMAZIONE E ATTUAZIONE URBANISTICA
MUNICIPIO VII - Unità Organizzativa Tecnica



CITTA' DA RISTRUTTURARE

PROGRAMMA INTEGRATO PREVALENTEMENTE RESIDENZIALE X 7
CAPANNELLE NORD

Soggetto Promotore, art. 53 comma 5 N.T.A. :

Sig. Gianni Ruggeri
Sig.ra Annita Ruggeri
Sig.ra Luciana Chioffi
Sig.ra Veronica Chioffi
Sig.ra Emanuela Chioffi

Progetto:
Arch. Alessandro Tinti
Arch. Mauro Del Maro
Ing. Angelo Rossi

Contatti:
tel - 3999727410
mail - arch.alessandrotinti@gmail.com
Studio - Via Tommaso Campanella 11 - 00196 Roma

Data	Scala	Elaborato N°	02	01	00	rev.
NOV. 2017	Indicata	GE-06				

PROGRAMMA PRELIMINARE

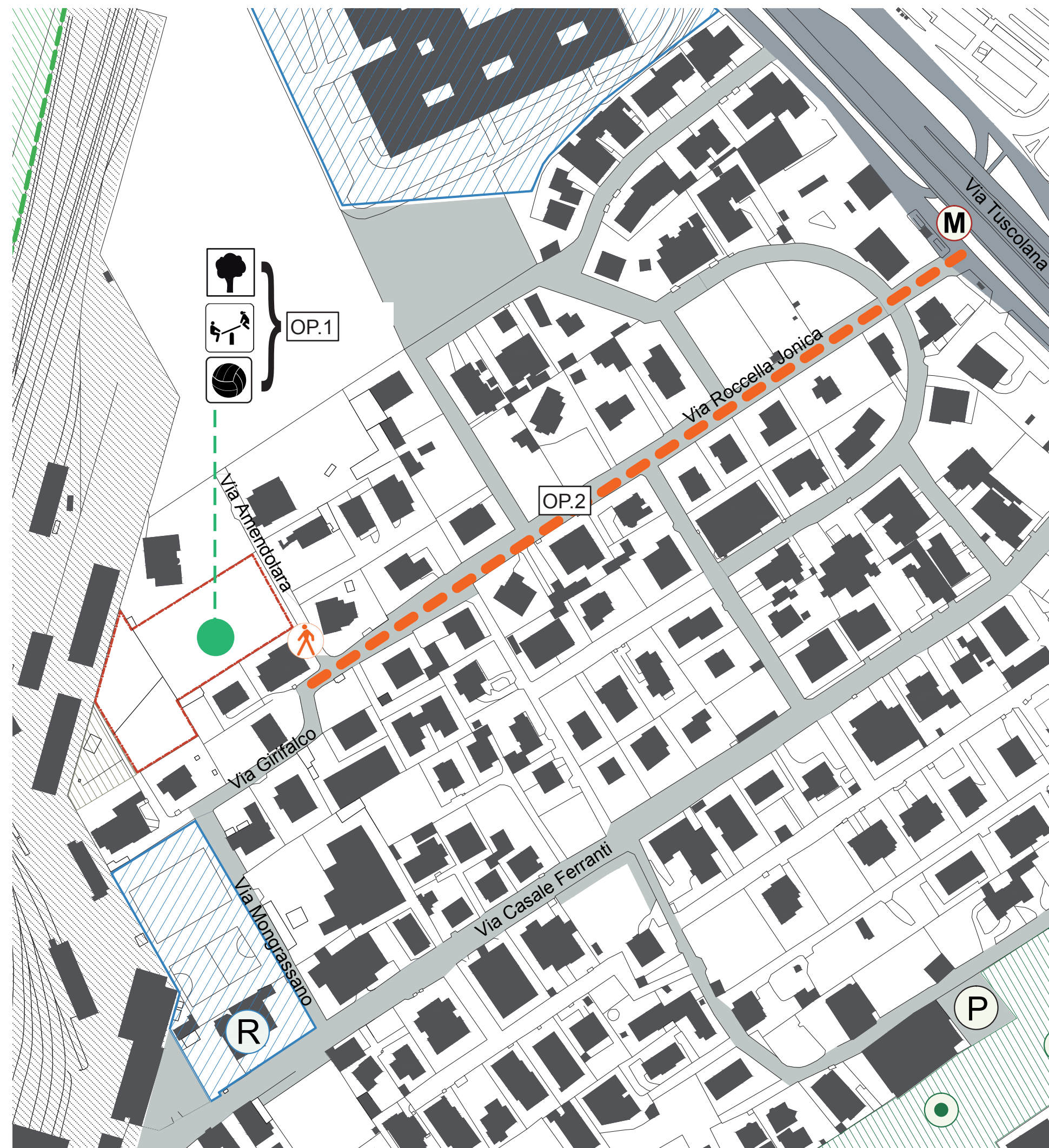
Oggetto:
LINEE PROGRAMMATICHE
INTERVENTI PUBBLICI

LINEE PROGRAMMATICHE INTERVENTI PUBBLICI

PERIMETRO PROGRAMMA INTEGRATO X7
PRG approvato Del.C.C. n°18/2008

ELEMENTI DEL SISTEMA AMBIENTALE DEI SERVIZI
DELLE INFRASTRUTTURE ESISTENTI
PROSSIMI ALL'AREA DI INTERVENTO

- Servizi pubblici e privati esistenti
- verde pubblico/attrezzature sportive
- Ingresso alla stazione metro - lato quartiere
- VIABILITA' DI LIVELLO URBANO
- VIABILITA' LOCALE
- Culto
- PARCO
- Parcheggi pubblici



OBBIETTIVI PUBBLICI DEL PROGRAMMA
COME DA RISOLUZIONE MUNICIPALE NR. 9/2017
Municipio Roma VII Prot. n. CI/81062/2017

- RIQUALIFICAZIONE DIFFUSA
- MIGLIORAMENTO DELLE INFRASTRUTTURE VIARIE ESISTENTI
- POTENZIAMENTO DEL SISTEMA DEL VERDE E DEI SERVIZI.

OP.1

AREA A VERDE E ATTREZZATURE DI SVAGO.
Prevedere l'area di totale libero accesso al pubblico.
Attrezzare l'area con alberature e panchine.
Realizzazione di "campetto sportivo polivalente"
recintato ma di libero accesso.

- AREA A VERDE PUBBLICO
- VERDE E SPAZI PER LA SOCIALITA'
- AREA GIOCO BIMBI
- SPORT DI GRUPPO

OP.2

MESSA IN SICUREZZA DI VIA ROCCELLA JONICA
dalla fermata Metro Anagnina all'area parcheggio di Via Girifalco,
prevedendo il senso unico di marcia per gli autoveicoli;
Creazione di marciapiedi su ambo i lati e parcheggio in linea;
Creazione del passaggio pedonale in sicurezza su
via Amendolara, per raggiungere l'area a verde pubblico.

- ASSE VIARIO DI VIA ROCCELLA JONICA/VIA GIRIFALCO
- PASSAGGIO PEDONALE VIA AMENDOLARA

Previsione delle opere pubbliche programma integrato Capannelle Nord

sigla	intervento	mq	costo unitario*	importo
OP.1	Realizzazione di un parco pubblico con strutture di accoglienza, svago, ed attrezzature sportive di base	1841,30	€ 75,28	€ 138.615,00
OP.2	MESSA IN SICUREZZA VIA ROCCELLA JONICA	3850	€ 112,30	€ 432.370,00
			tot.	€ 570.985,00