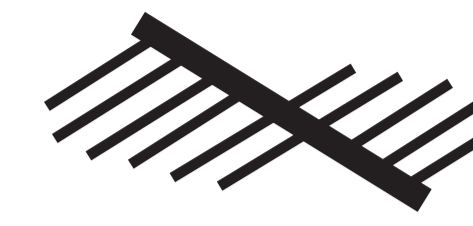




## NUOVO MERCATO SAN GIOVANNI DI DIO

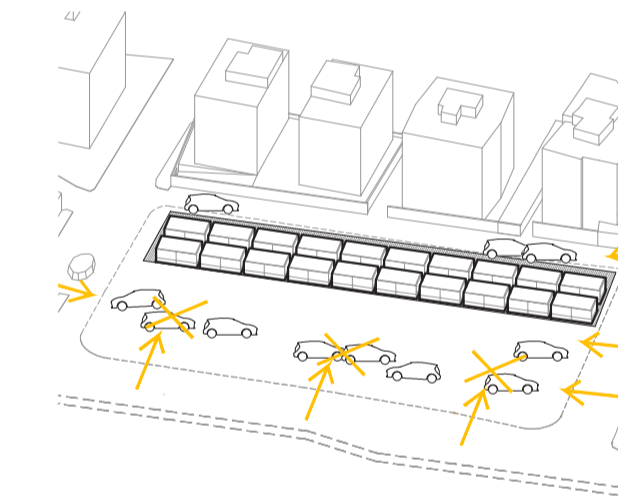


- 1 Piazza pubblica
- 2 Area delivery
- 3 Parcheggio
- 4 Rampa di uscita parcheggio interrato
- 5 Rampa di entrata parcheggio interrato
- 6 Zona rifiuti

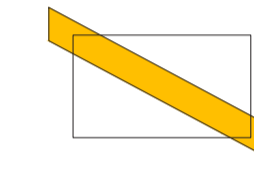
### Rottura del limite



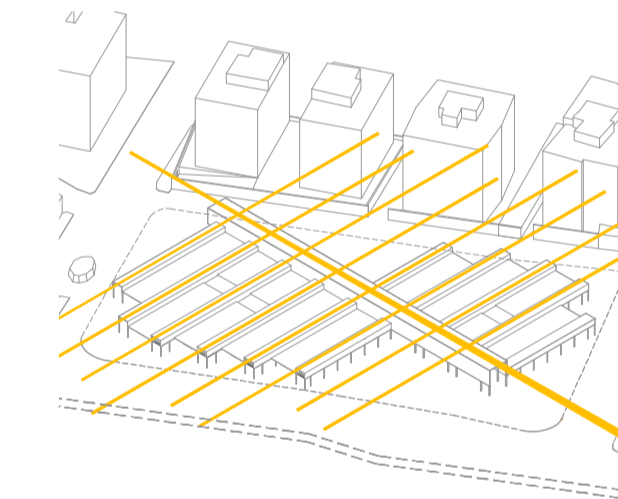
L'assembramento rigido dei box esistenti e la mole di automobili che ostruiscono la visuale sul prospetto principale presentano un luogo che, nonostante sia pubblico, si chiude come una barriera verso l'esterno. Il Nuovo Mercato, invece, intende porsi come uno spazio che si apre e si offre alla cittadinanza.



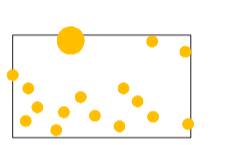
### Nuova matrice connettiva



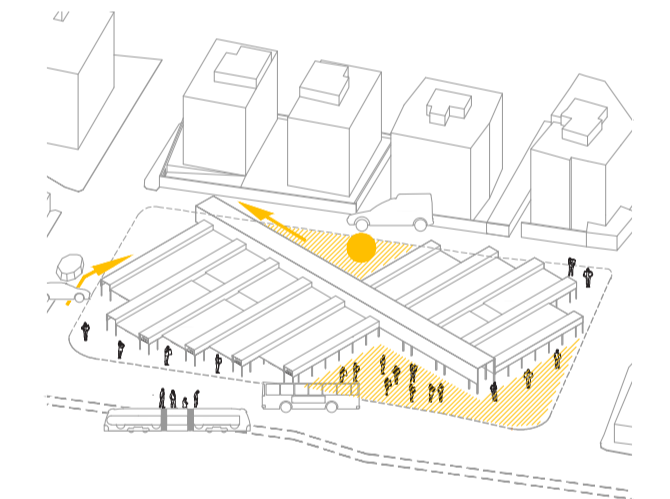
Il progetto si inserisce con un segno forte che rompe il già frammentato tessuto urbano, con la volontà di porsi come una cerniera nodale che mette in relazione i quartieri limitrofi. Su questo Decumano si innesta una sorta di Cardine, che pone la regola per lo sviluppo delle vie secondarie sulle quali si affacciano i box.



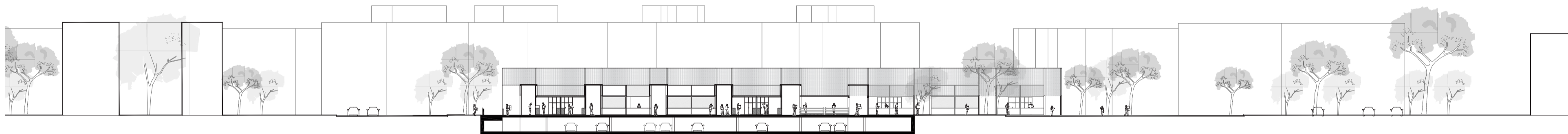
### Accessibilità



L'obiettivo del Nuovo Mercato è quello di porsi come uno spazio aperto, fruibile e accessibile senza risultare come un luogo risotto in sé stesso. Il prospetto principale si apre alla vita pubblica, quello posteriore, più occluso, ai servizi.



Planivolumetrico\_1.500



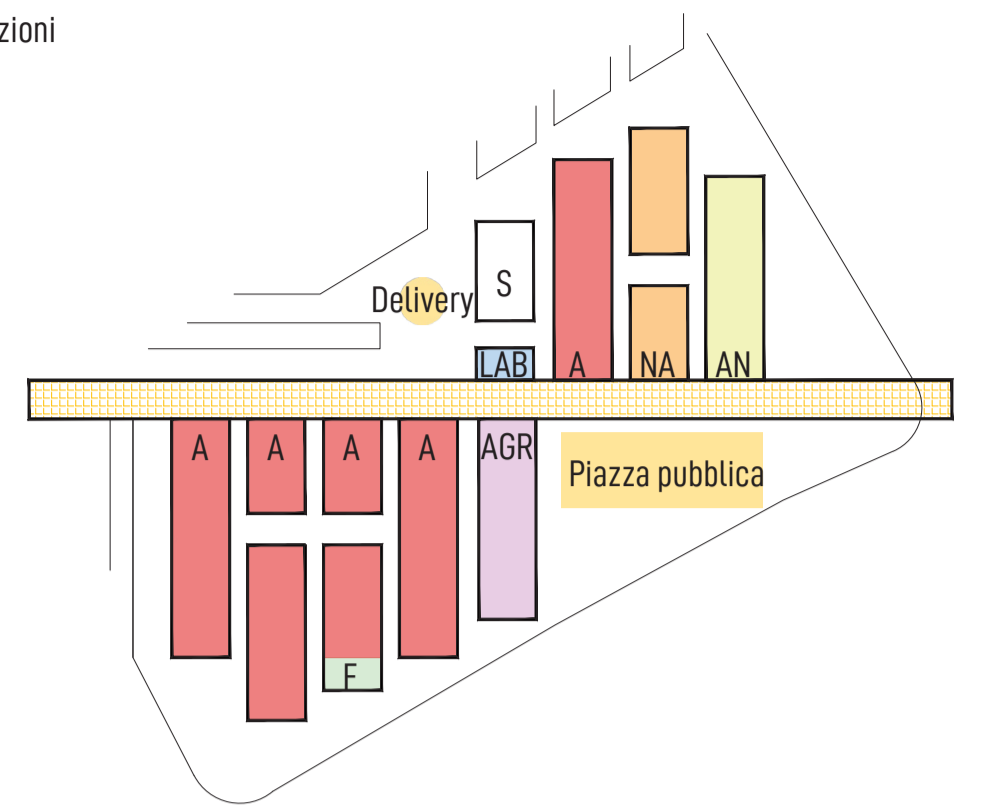
Profilo urbano\_1.500





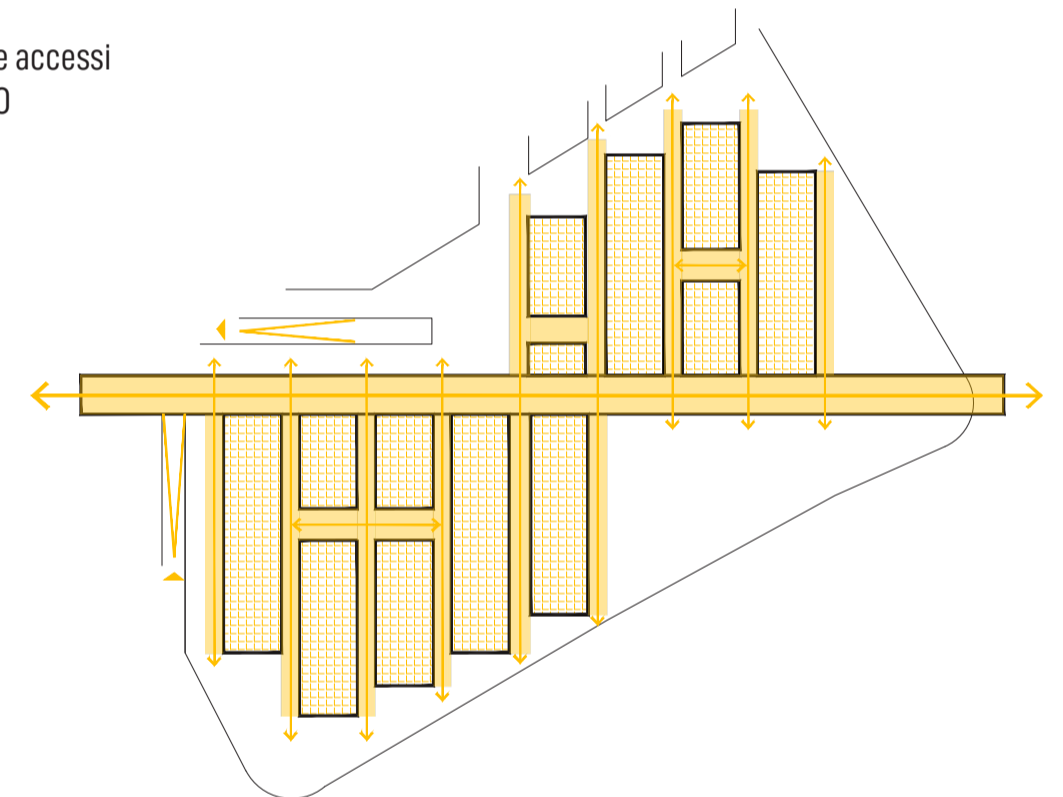


Pianta funzioni

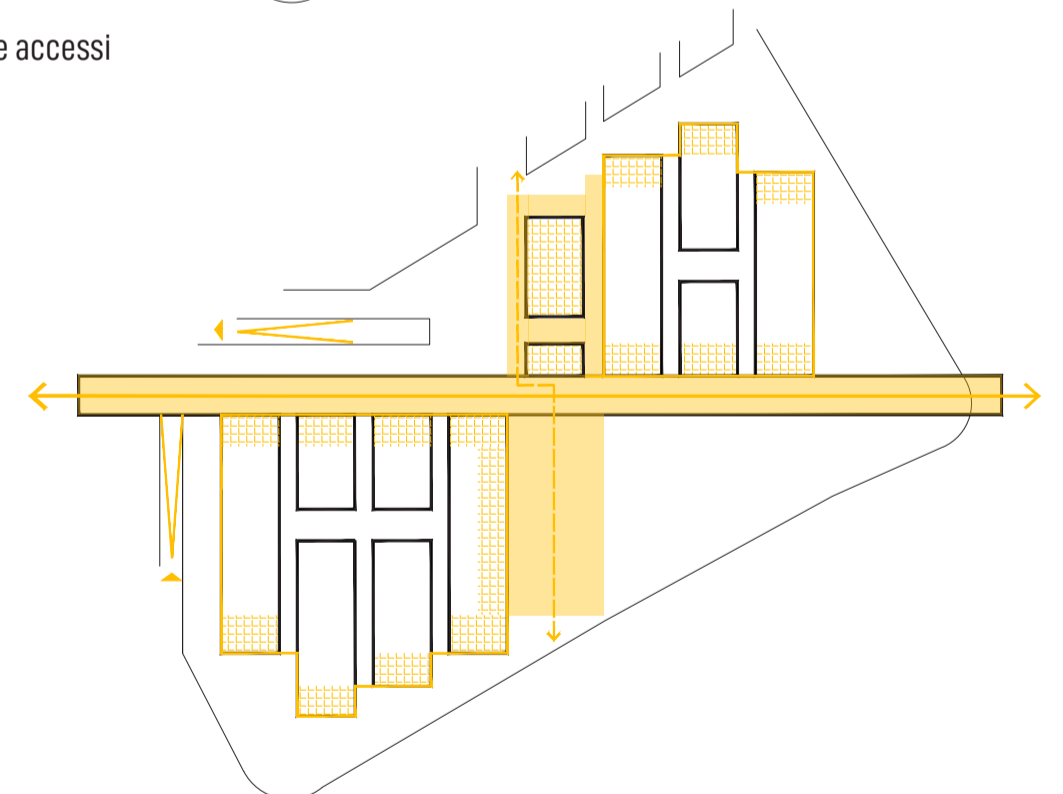


- |   |   |   |
|---|---|---|
| <b>A</b> Box alimentari<br>max 70 (16mq + dep)      | <b>AN</b> Box alimentari e non<br>max 12 (16mq + dep) | <b>F</b> Box fiorai<br>2 (16mq + dep)           |
| <b>NA</b> Box non alimentari<br>max 14 (16mq + dep) | <b>LAB</b> Box laboratorio<br>1 (16mq + dep)          | <b>AGR</b> Box produttori agricoli<br>22 (10mq) |
| <b>1</b> Piazza pubblica                            | <b>6</b> Zona rifiuti                                 | <b>11</b> Orti didattici                        |
| <b>2</b> Area delivery                              | <b>7</b> Uffici                                       | <b>12</b> Portico centrale                      |
| <b>3</b> Parcheggio                                 | <b>8</b> Servizi igienici                             | <b>13</b> Area ristoro                          |
| <b>4</b> Rampa di uscita<br>parcheggio interrato    | <b>9</b> Spogliatoi personale                         | <b>14</b> Griglia areaazione<br>parcheggio      |
| <b>5</b> Rampa di entrata<br>parcheggio interrato   | <b>10</b> Collegamento<br>verticale parcheggio        |   |

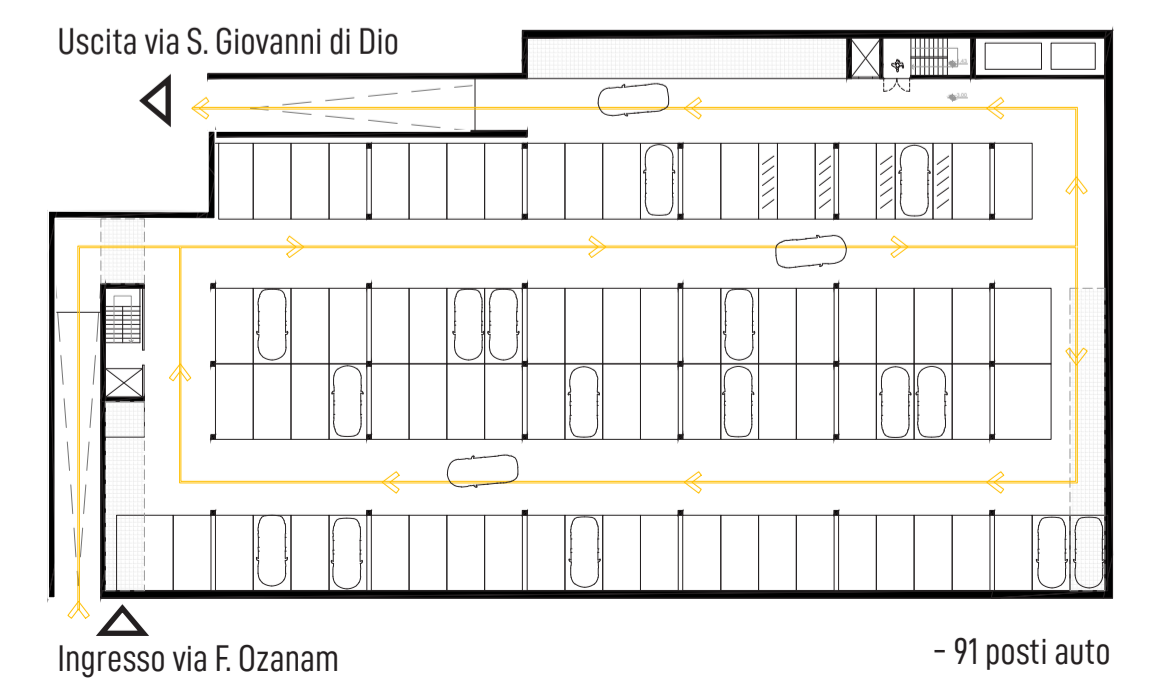
Flussi e accessi  
GIORNO



Flussi e accessi  
NOTTE



Pianta parcheggio interrato\_1.500

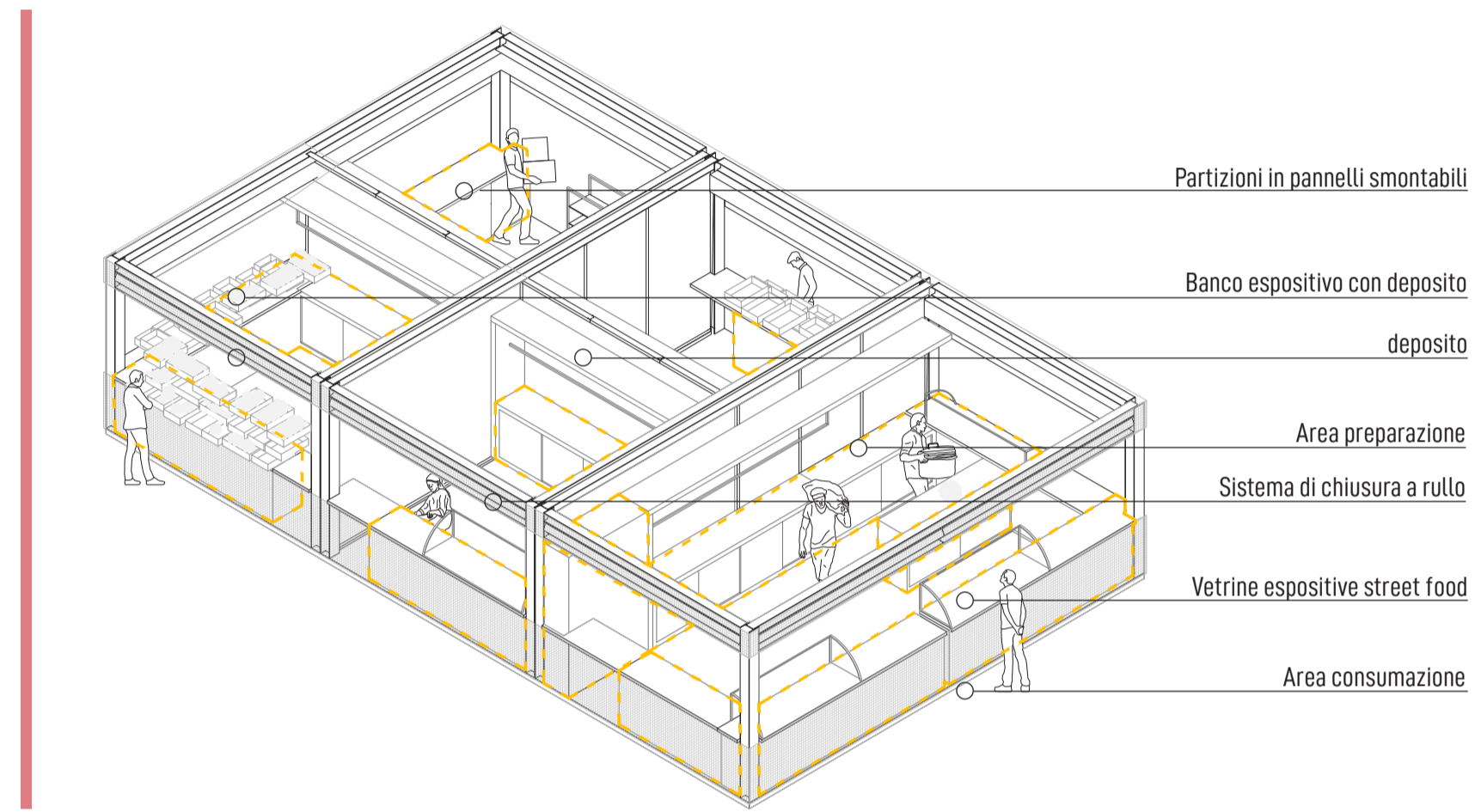


- 91 posti auto

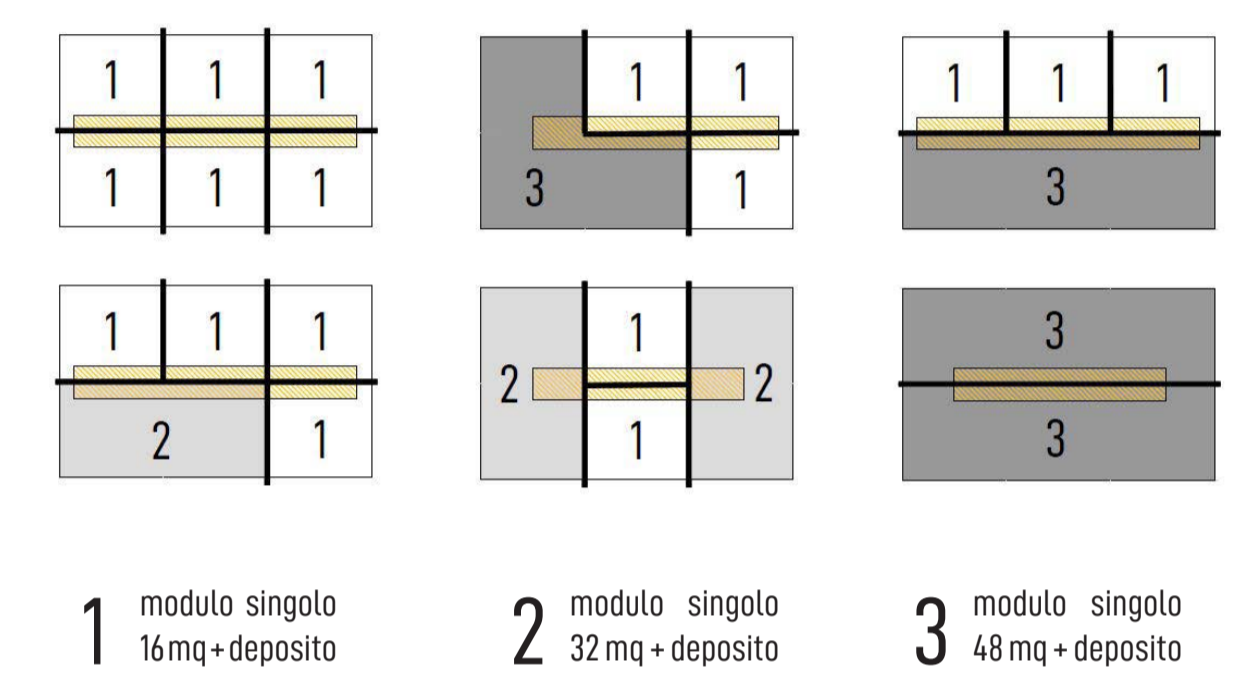




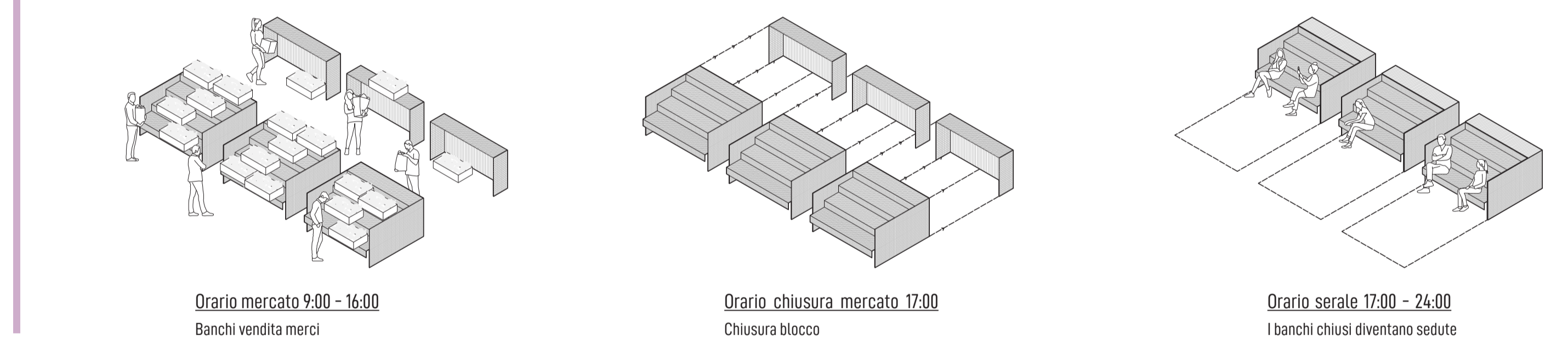
Box alimentare



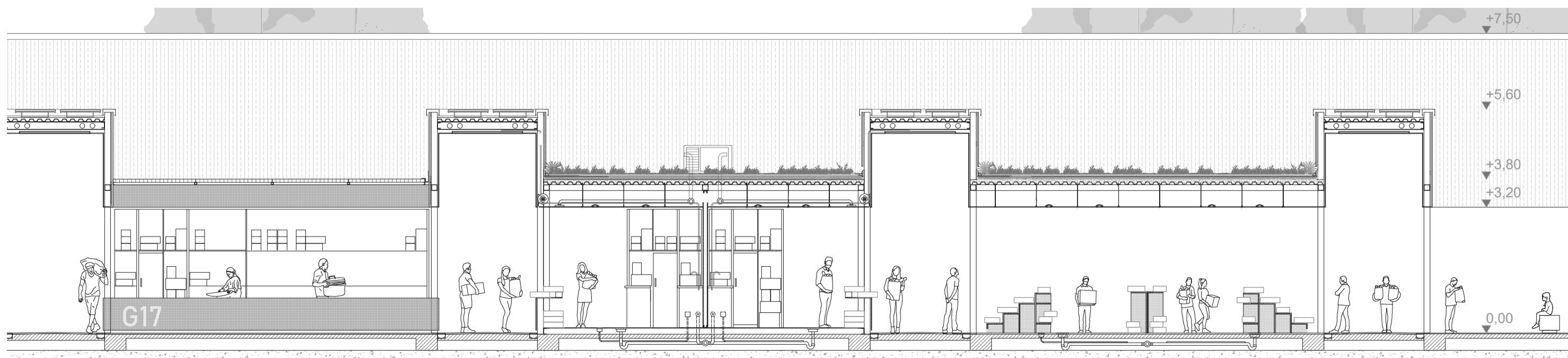
Possibili configurazioni box mercato



Box produttori agricoli



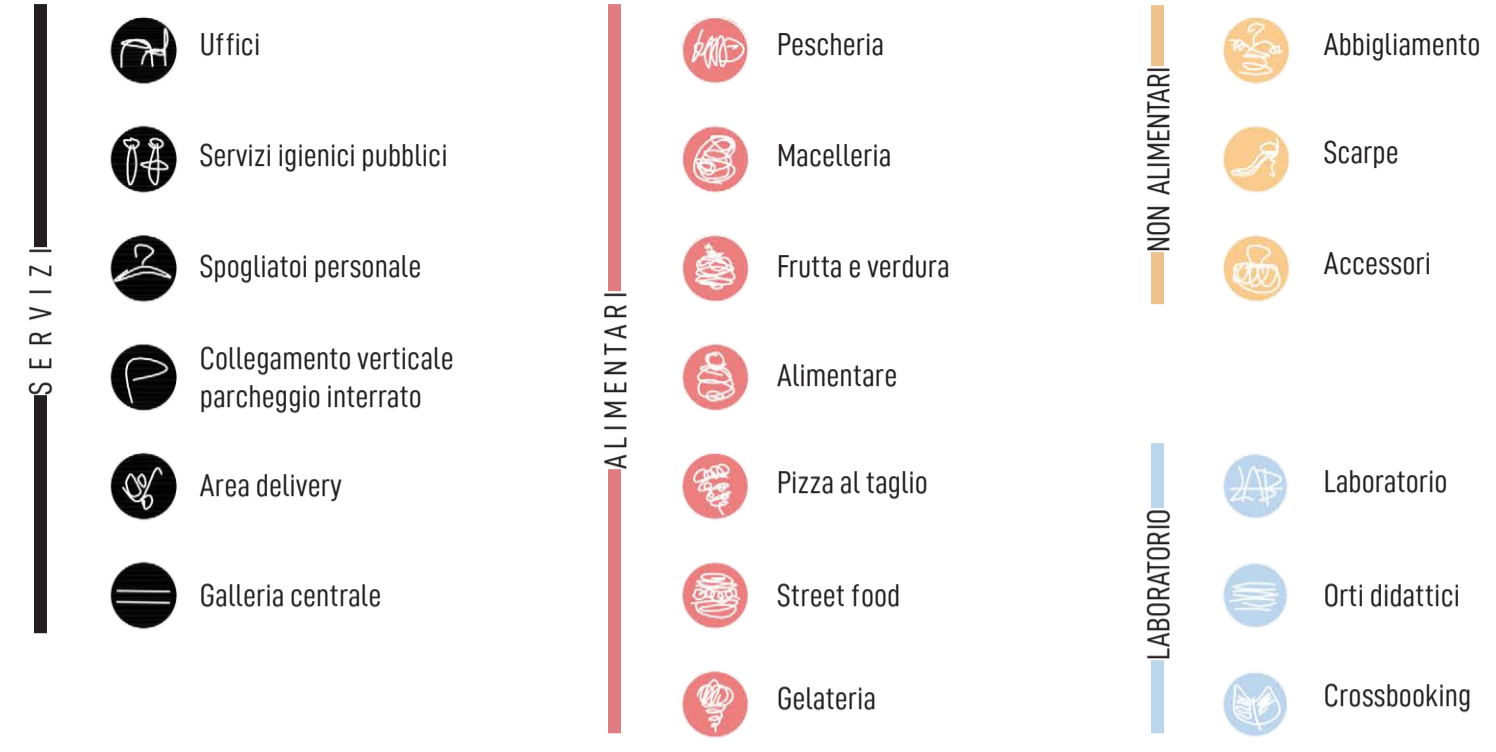
Stralcio di pianta\_1.100



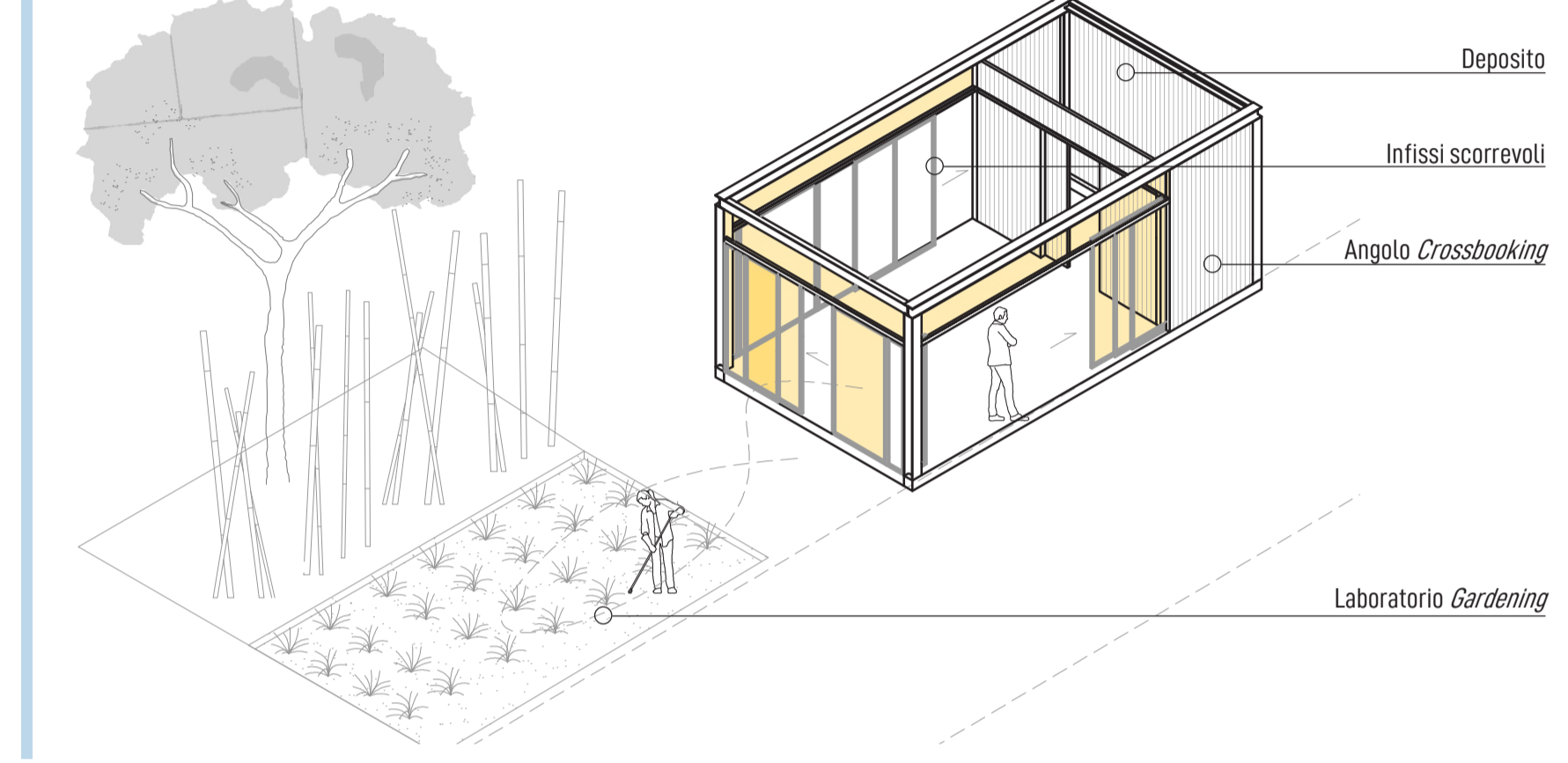
Sezione trasversale\_1.100



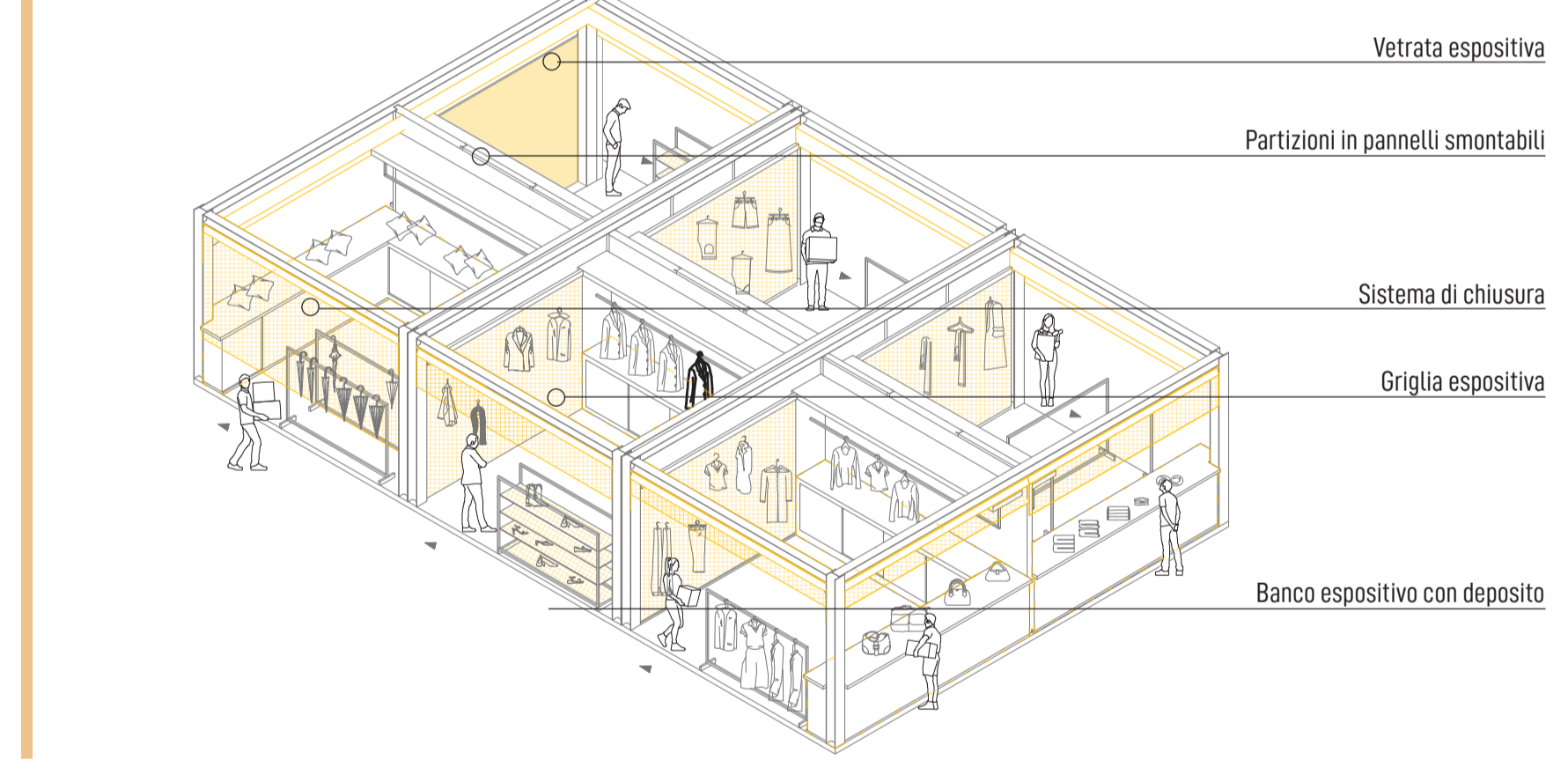




**Laboratorio**



**Box non alimentare**



**Spazio chiuso - proiezione:**

- è possibile controllare la luminosità dell'ambiente con le tende oscuranti;  
- i pannelli scorrevoli del deposito diventano lo schermo per le proiezioni.

**Spazio aperto - laboratorio attività:**

- è possibile avere un'apertura totale grazie agli infissi scorrevoli che si inseriscono nella parete;  
- negli orari serali o del fine settimana l'attività si espande negli spazi del portico.

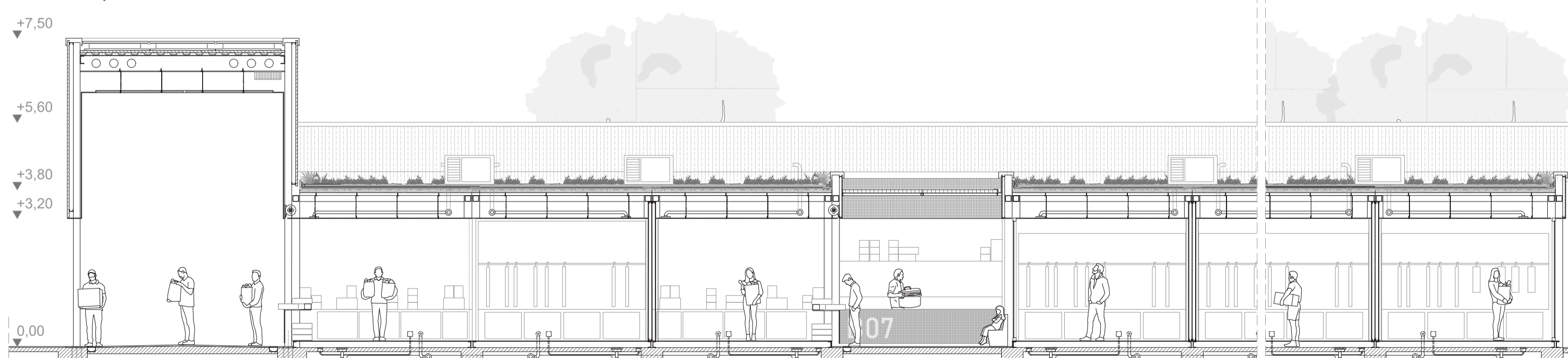
**Configurazione box singoli:**

- partizione con pannelli smontabili per garantire una maggiore reversibilità.

**Configurazione box doppio:**

- la parete divisoria può essere eliminata così da avere una superficie maggiore;  
- si configura uno spazio più fluido con lo spostamento degli arredi.

Stralcio di pianta\_1.100



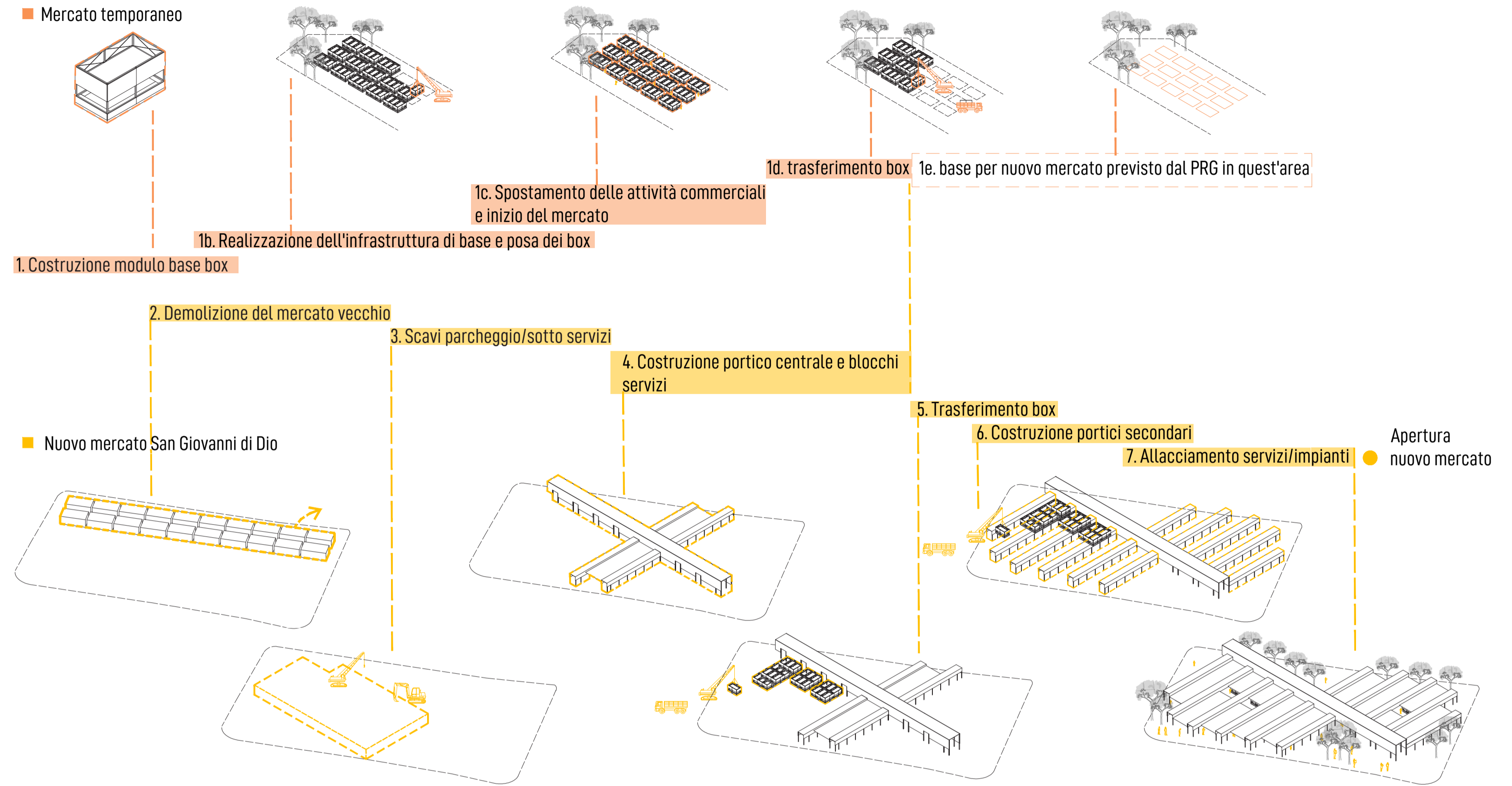
Sezione trasversale\_1.100



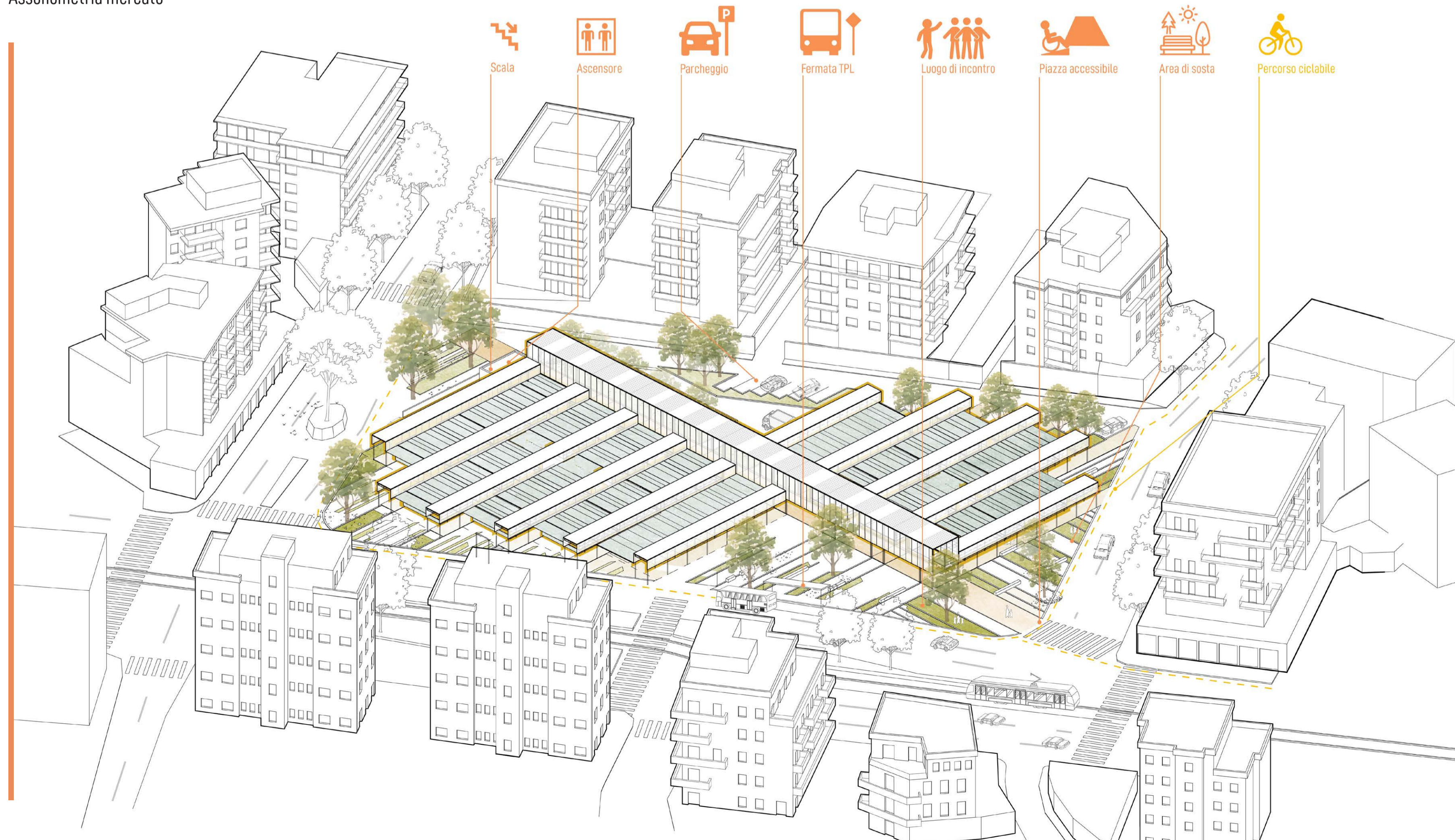




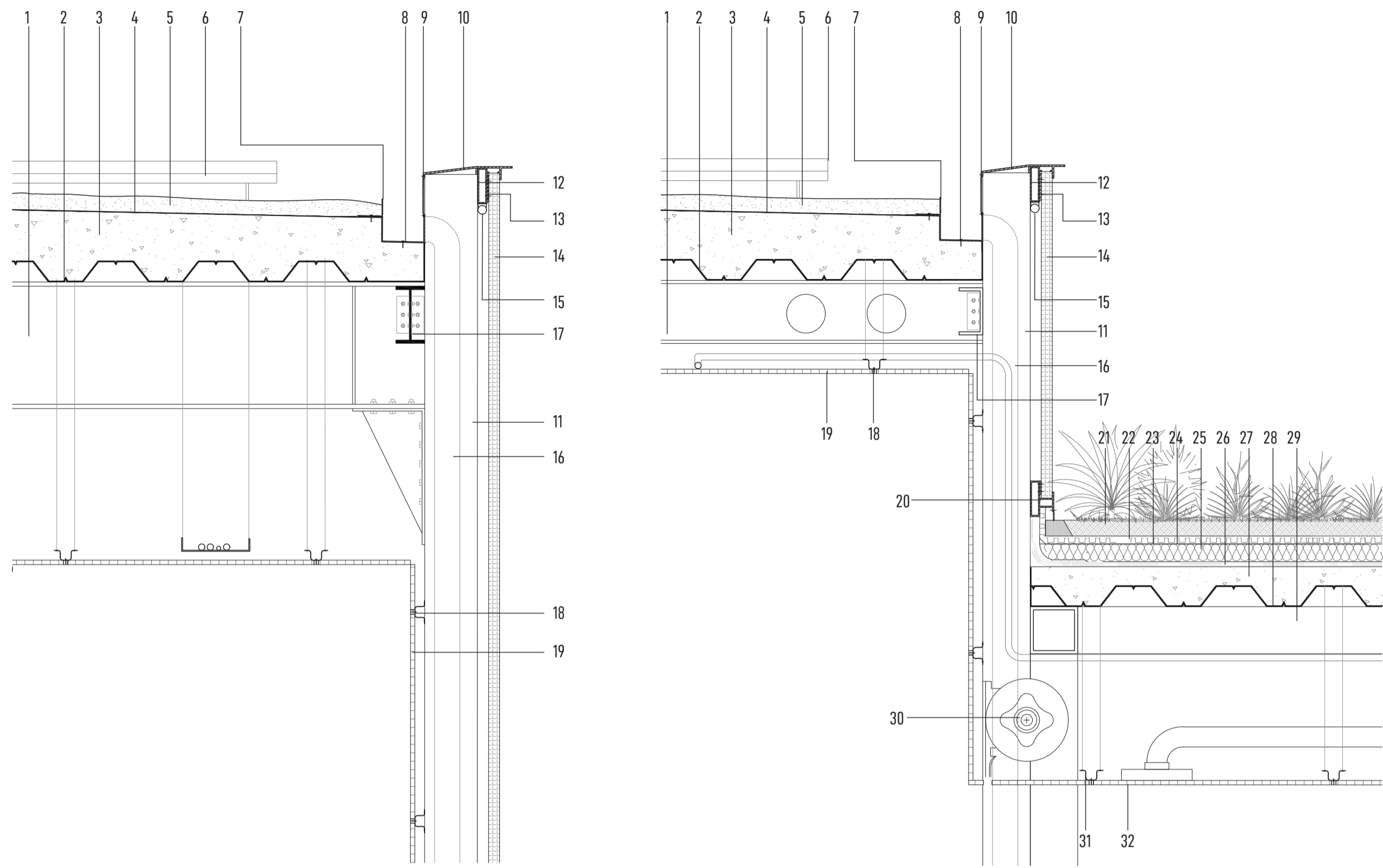
Cronoprogramma - fasi di realizzazione



Assonometria mercato

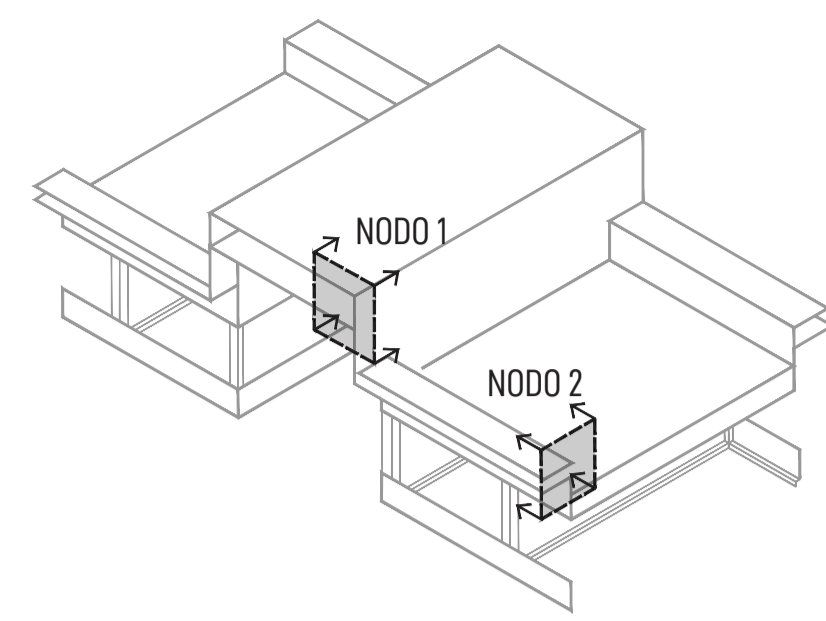




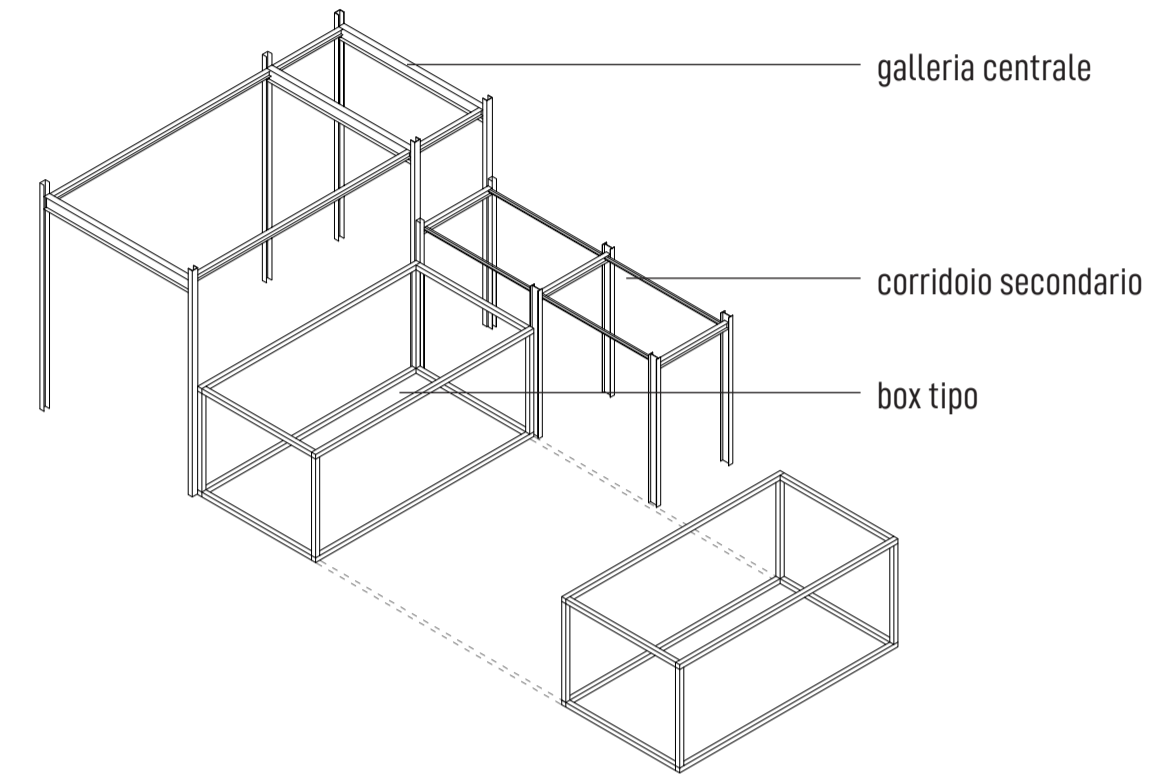


1\_profilo tipo IPE 400 2\_lamiera grecata collaborante 3\_massetto pendenziato 2% sp. 14cm 4\_membrana impermeabilizzante 5\_strato di ghiaia tonda lavata drianante sp. 4cm 6\_pannello solare 7\_profilo drenante di contenimento 8\_canale di gronda in lamiera zincata 9\_rete metallica anti intrusione volatili 10\_scossalina in alluminio 11\_profilo sezione a "C" 20x15 cm 12\_profilo scatolare in alluminio per sostegno rivestimento esterno 12x3 cm 13\_sistema di aggancio del rivestimento esterno 14\_rivestimento esterno in pannelli in policarbonato sp.3cm 15\_barra led RGB 16\_pluviale interno alla struttura portante ø 8cm 17\_profilo tipo IPE 180 18\_controtelaio per rivestimento interno, profilo a omega in alluminio piegato 19\_rivestimento interno in grigliato stampato in poliestere rinforzato con fibra di vetro sp.1,38 cm maglia 4,2x4,2 cm

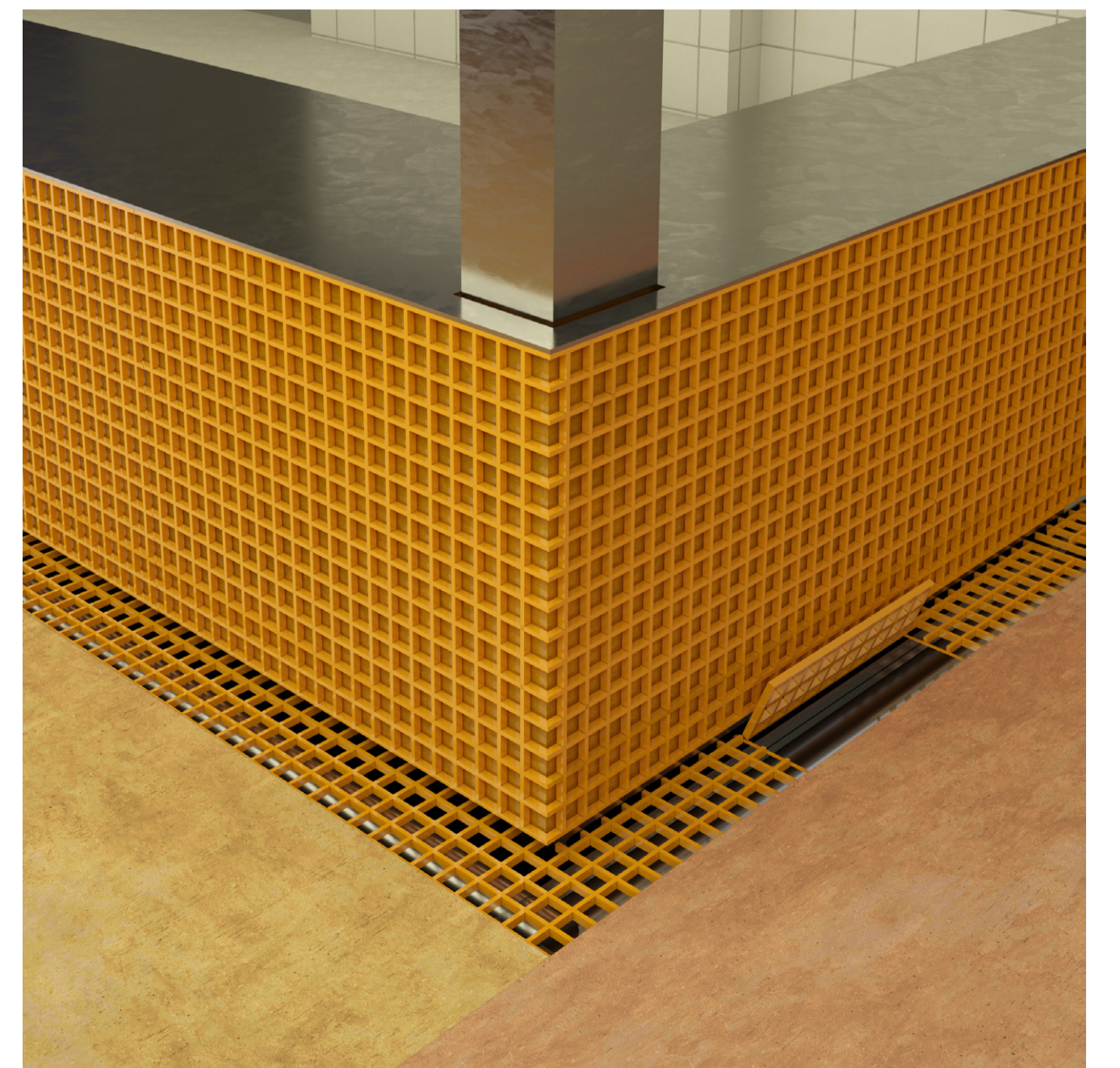
1\_profilo tipo IPE 200 2\_lamiera grecata collaborante 3\_massetto pendenziato 2% sp. 14cm 4\_membrana impermeabilizzante 5\_strato di ghiaia tonda lavata drianante sp. 4cm 6\_pannello solare 7\_profilo drenante di contenimento 8\_canale di gronda in lamiera zincata 9\_rete metallica anti intrusione volatili 10\_scossalina in alluminio 11\_profilo sezione a "C" 20x15 cm 12\_profilo scatolare in alluminio per sostegno rivestimento esterno 12x3cm 13\_sistema di aggancio per rivestimento esterno 14\_rivestimento esterno in pannelli in policarbonato sp.3cm 15\_barra led RGB 16\_pluviale interno alla struttura portante ø 8cm 17\_profilo tipo UPN 150 18\_controtelaio per rivestimento interno, profilo a omega in alluminio piegato 19\_rivestimento interno in grigliato stampato in poliestere rinforzato con fibra di vetro sp. 1,38 cm maglia4,2x4,2 cm 20\_profilo in alluminio per fissaggio rivestimento interno 21\_vegetazione 22\_drenaggio 23\_membrana anti-radice 24\_membrana impermeabilizzante 25\_strato di isolante termico sp. 6cm 26\_membrana 27\_massetto pendenziato 2% sp. 6cm 28\_lamiera grecata collaborante 29\_profilo scatolare in acciaio 15x15cm 30\_sistema di chiusura in saracinesca metallica a rullo 31\_sistema di fissaggio per rivestimento interno con profilo a "omega" in alluminio piegato 32\_rivestimento interno in grigliato stampato in poliestere rinforzato con fibra di vetro sp. 1,38cm maglia4,2x4,2 cm



INDICAZIONE NODI COSTRUTTIVI



SCHEMA STRUTTURALE

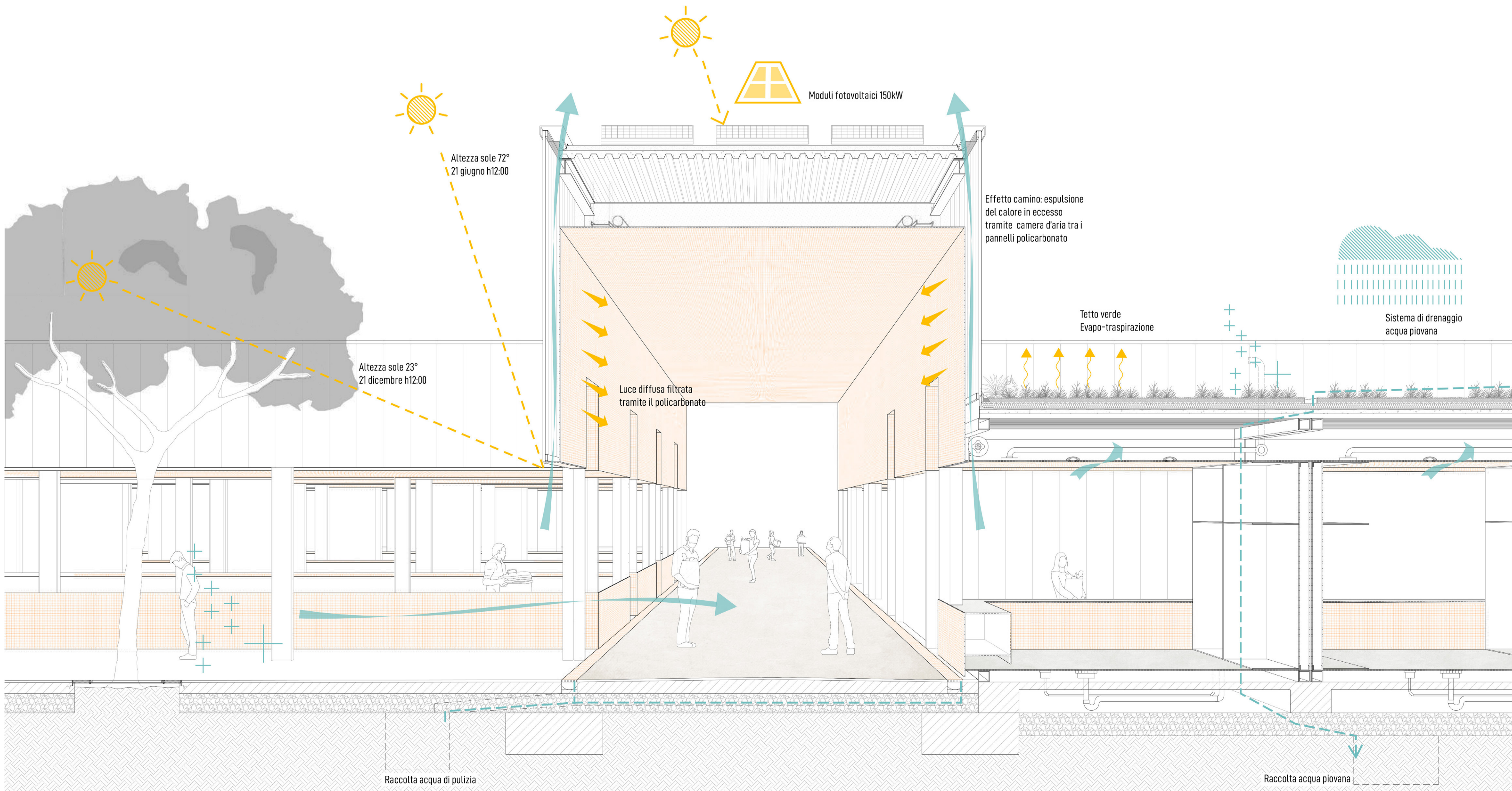


SCALA 1:15

NODO 1

SCALA 1:15

NODO 2



Sezione prospettica