



LA CENTRALITÀ SANTA MARIA DELLA PIETÀ

Verso il Progetto Urbano, strumento urbanistico attuativo ai sensi dell'art. 15 delle NTA di PRG

LA CENTRALITÀ SANTA MARIA DELLA PIETA'

Una Centralità urbana per Roma nel XIV Municipio

con l'ambizione di diventare un polo di riferimento metropolitano

e con una caratterizzazione funzionale di riferimento a livello europeo e internazionale

LA CENTRALITÀ SANTA MARIA DELLA PIETÀ'



Una cerniera tra la metropoli e la sua campagna

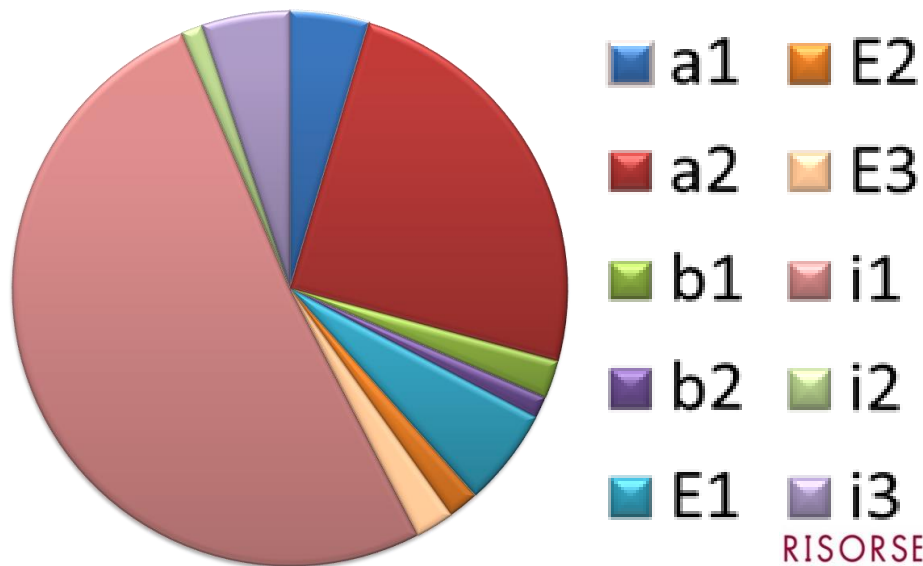
LA CENTRALITA' NEL PRG

Dimensioni dei sub ambiti che la compongono

E' una *Centralità da pianificare* di iniziativa pubblica in cui le destinazioni d'uso previste dal PRG sono **100% Servizi: Direzionalità pubblica e Attrezzature universitarie, Turismo e ricettività**

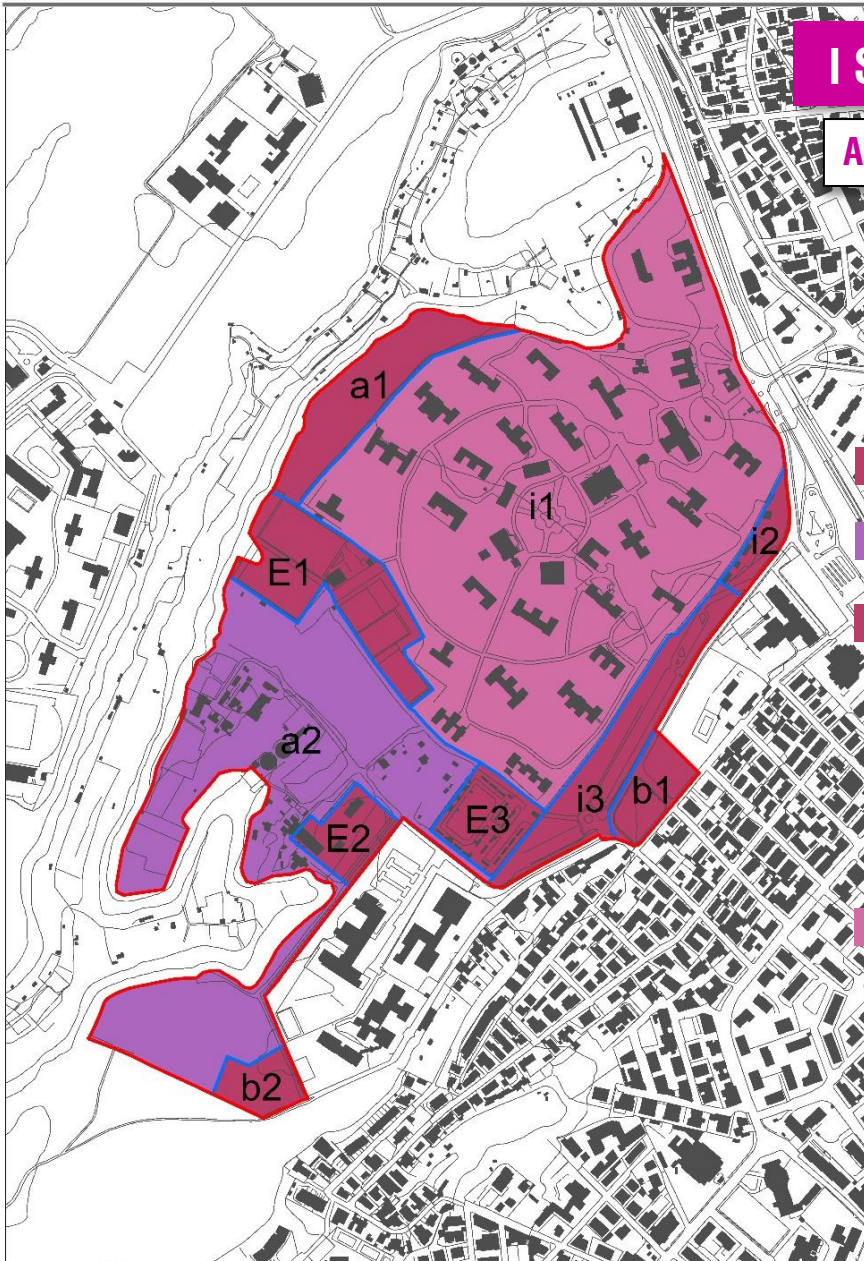
La Centralità si compone di 10 sub-ambiti.

Su una superficie territoriale totale di circa 52 ettari, più della metà, 26,76 ettari, è occupata dal complesso Santa Maria della Pietà (sub-ambito i1).



I SUB AMBITI DELLA CENTRALITA'

Assetto proprietario



a1 (M1) = Città Metropolitana

a2 (M1) = Città Metropolitana di Roma Capitale + ASL Roma 1 + altri

b1 (M3) = Città Metropolitana di Roma Capitale

b2 (M3) = Città Metropolitana di Roma Capitale

E1 (M1) = Città Metropolitana di Roma Capitale

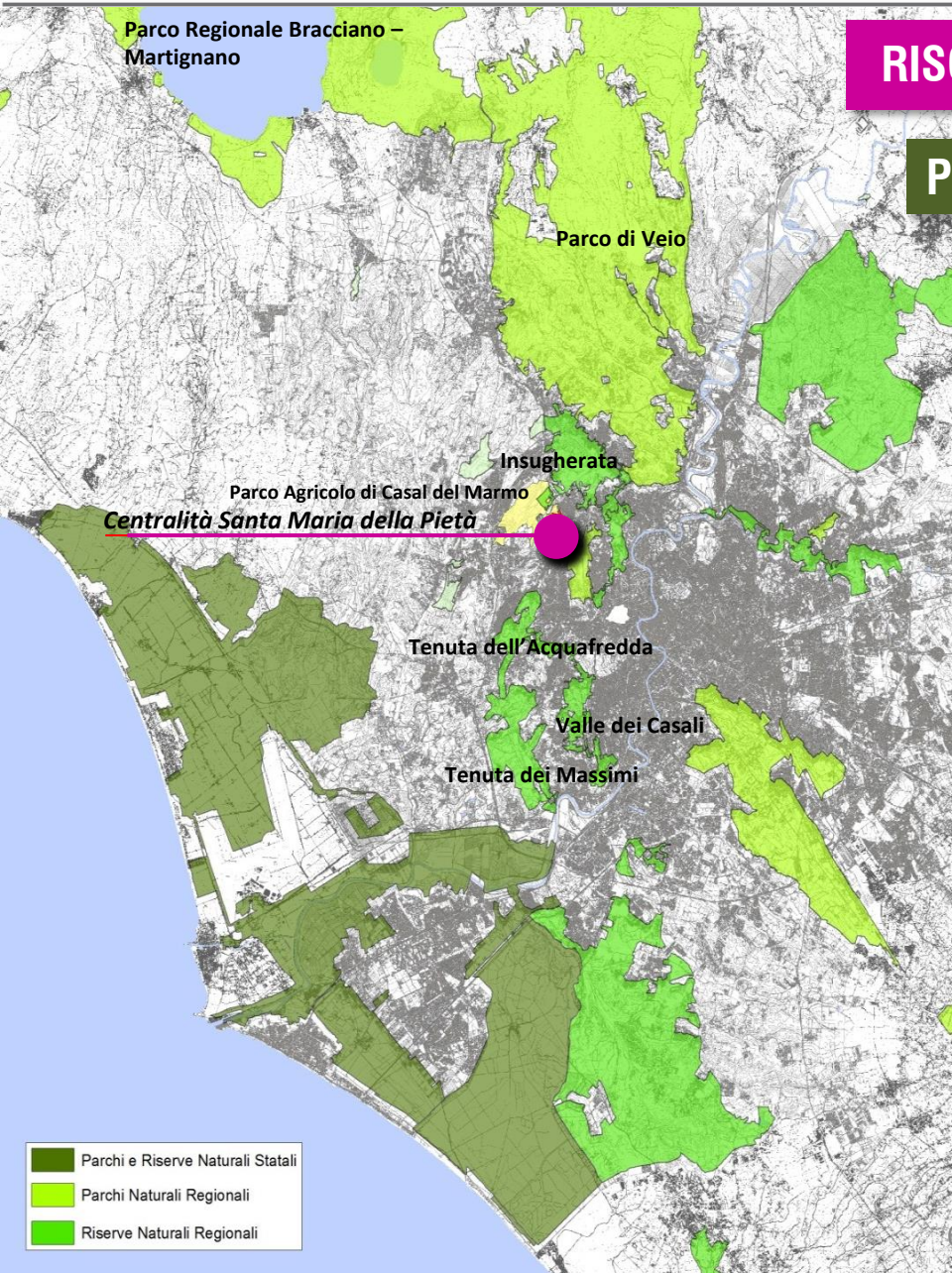
E2 (M1) = Città Metropolitana di Roma Capitale

E3 (M1) = Città Metropolitana di Roma Capitale

i2 (N) = Città Metropolitana di Roma Capitale

i3 (N) = Città Metropolitana di Roma Capitale

i1 (M1) = ASL Roma 1 (Parco e 27 Padiglioni) e Regione Lazio (11 Padiglioni)



RISORSE E POTENZIALITA'

Parchi e riserve

La Centralità si trova tra due vaste aree verdi

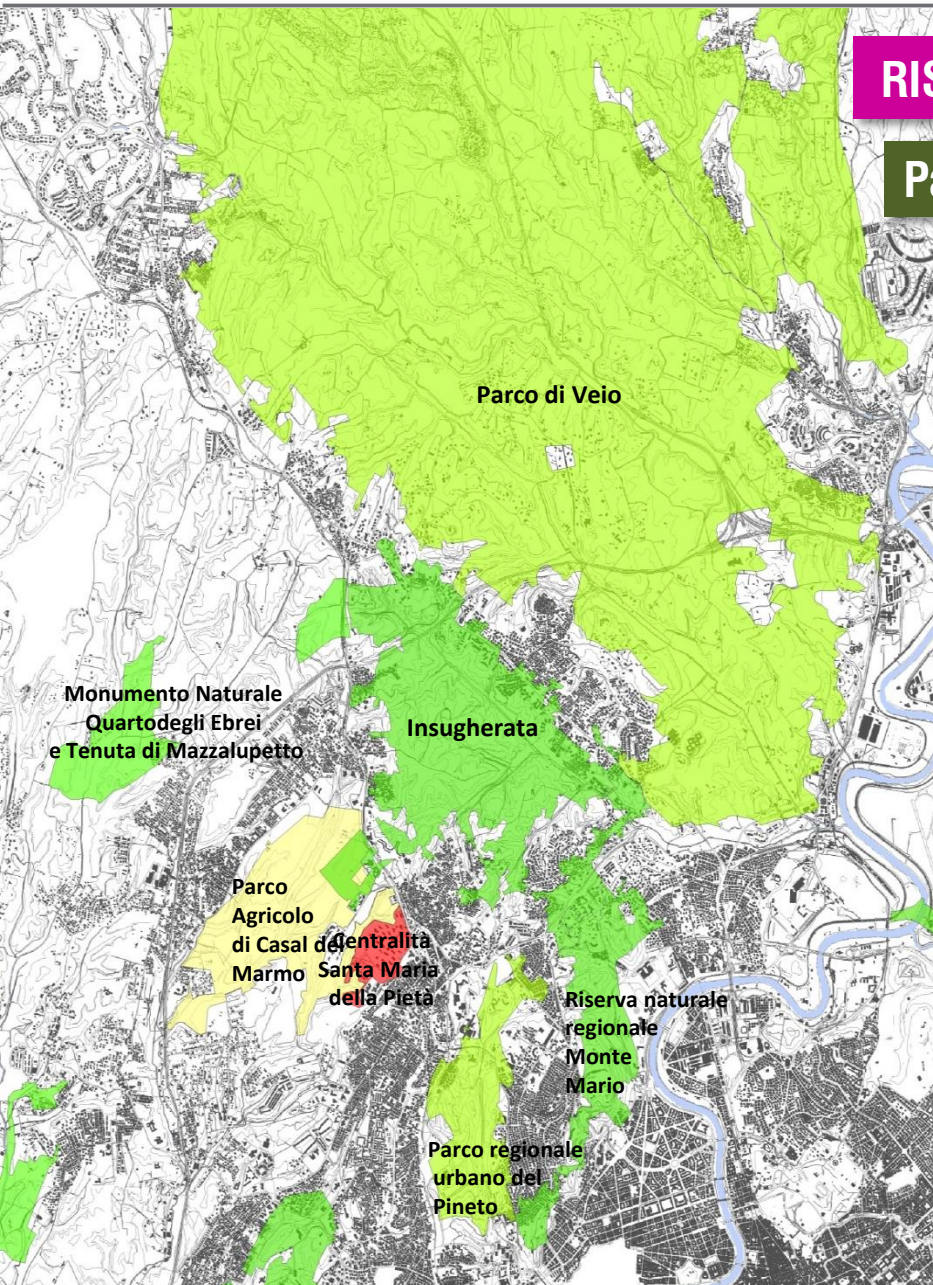
a nord il Parco dell'Insugherata, in continuità con il Parco Regionale di Vejo e con il Parco Regionale di Bracciano-Martignano

a sud, la Riserva Naturale Regionale di Monte Mario e il Parco Regionale Urbano del Pineto

la Centralità può contribuire alla messa a sistema delle aree verdi partendo dalle risorse naturali e ambientali, potenziando le direttrici di connessione e prevedendo una caratterizzazione funzionale aderente alle vocazioni del territorio

RISORSE E POTENZIALITA'

Paesaggio e territorio agrario



Il Parco Agricolo di 400 ettari – adiacente alla centralità - testimonia l'alto valore naturalistico e paesaggistico e l'uso agricolo di questo territorio,
 è importante per la continuità eco-sistemica con le aree verdi protette a nord-ovest di Roma,
 ed è elemento portante della direttrice ambientale che va dall'Insugherata al Tevere, in corrispondenza con il sistema idrografico di questo quadrante.

Nel Parco, che include la Valle dei Fontanili, sono presenti aziende agrituristiche medio-grandi e, in una fascia di agro romano lungo il Fosso delle Campanelle, sono coltivati orti urbani.

Con il coinvolgimento delle aziende agricole, delle tenute storiche, degli istituti tecnici e professionali, delle Università, dell'IPM, il Parco agricolo può attivare azioni di sviluppo ed essere polo di riferimento per i servizi collegati alle attività agricole, per la ricerca e le sperimentazioni scuola – lavoro, per la promozione dei prodotti a marchio DOM 14.

Riqualificazione ambientale e valorizzazione naturalistica di una porzione del Fosso delle Campanelle - Orti urbani e percorsi attrezzati.

(Bando periferie - Intervento n. 4 Monte Mario. Città Metropolitana di Roma Capitale. Riqualificazione ambientale dell'area presso l'ex complesso ospedaliero del S. Maria della Pietà. Orti Urbani)

Il progetto prevede:

- 222 orti urbani muniti di servizi e impianti estesi su 34.000 mq di cui 4 orti destinati a persone con disabilità sup. 150 mq;
- percorso naturalistico e fitness con 17 stazioni;
- 15 piazzali di circa 150 mq ognuno e due aree gioco di circa 330 mq ognuna per la sosta e lo svago.

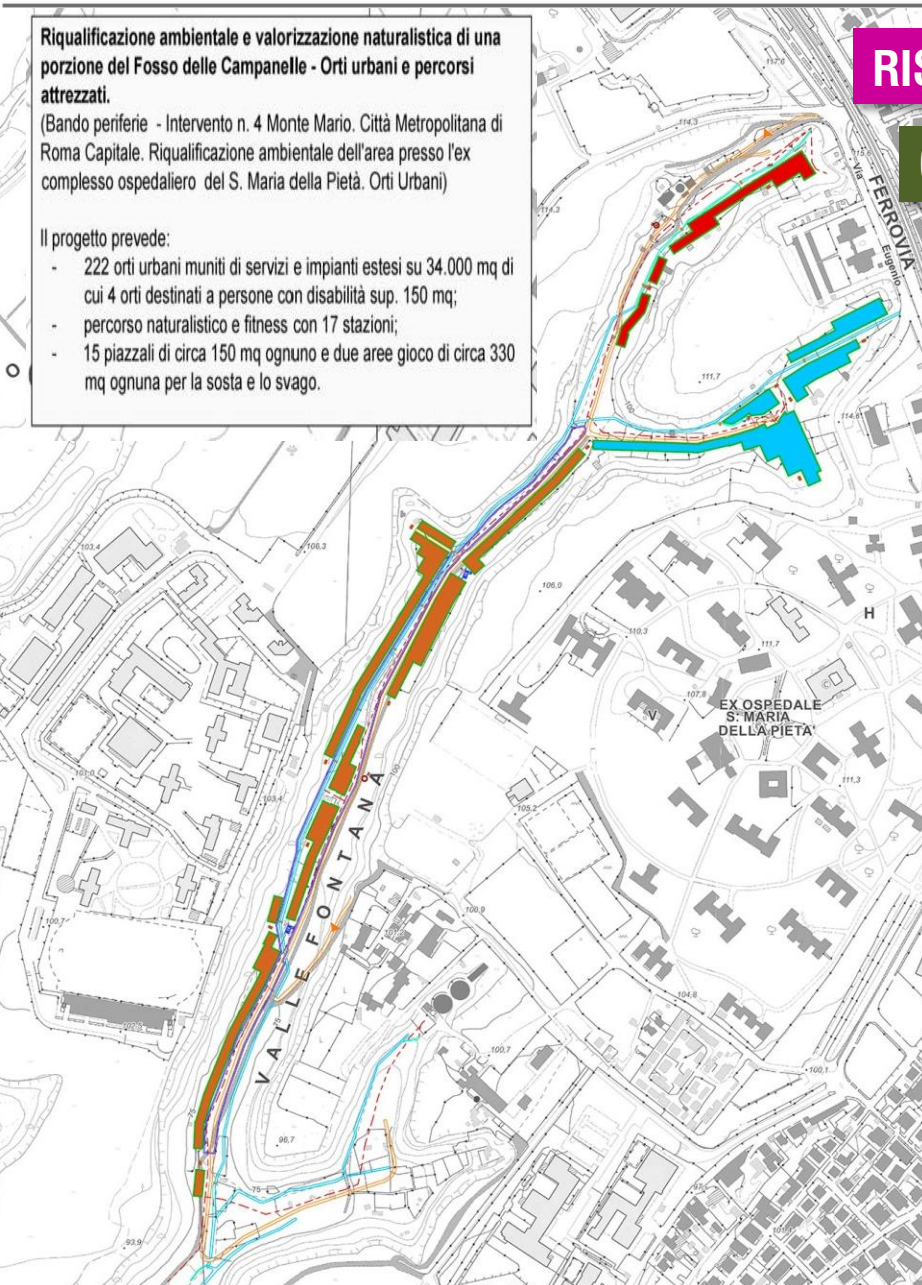
RISORSE E POTENZIALITA'

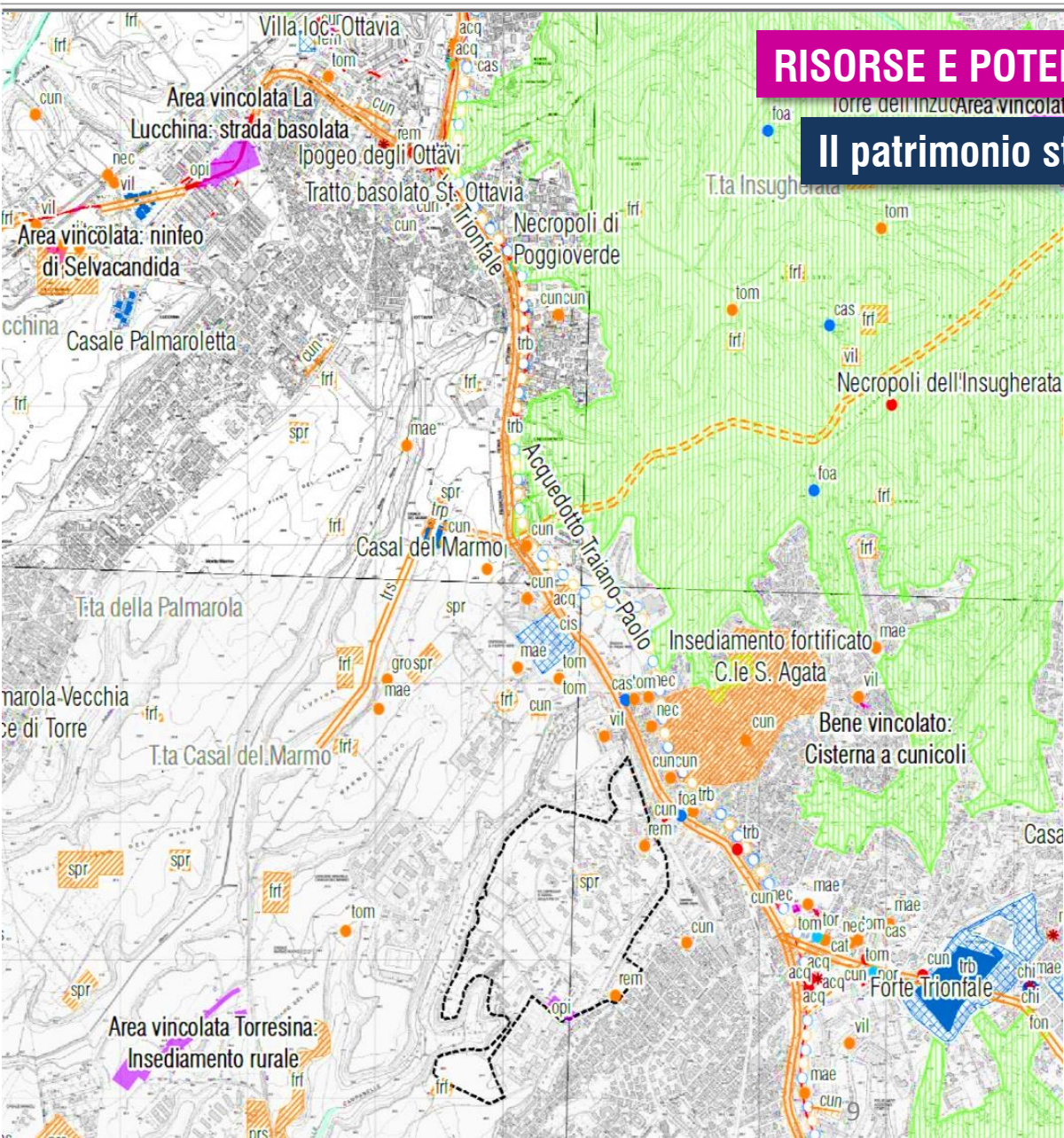
Casali e tenute storiche – Orti urbani

Tenuta modello degli anni '20 all'interno del Parco Agricolo di Casal del Marmo, la Tenuta Massara, in origine molto più estesa, oggi è ridotta a circa 100 ettari ma conserva molte delle case dei contadini, le stalle, la Scuola Rurale impiantata dal Comune nel 1934 e la villa padronale. Gli edifici, oggi pericolanti e invasi dalla vegetazione, potrebbero, una volta recuperati e destinati a nuove funzioni, rappresentare una interessante occasione di rigenerazione e riuso.

Il progetto per gli Orti Urbani, già pronto, è finanziato con il Bando Periferie.

La Tenuta Massara e gli Orti Urbani possono rappresentare un supporto significativo dello sviluppo a vocazione agricolo-ambientale della Centralità, oltre che valorizzarne il patrimonio storico e ambientale.





RISORSE E POTENZIALITA'

Il patrimonio storico archeologico

In questo territorio di confine etrusco-romano le testimonianze archeologiche confermano il preminente uso agricolo, dalla metà del VII sec. a.C. fino al tardo impero, dell'antico *Ager Veientanus*, poi *Ager Romanus Suburbanus*.

Intorno all'antico tracciato viario per Veio, in seguito rinominato *via Triumphalis*, sono stati rinvenuti infatti resti di numerosi insediamenti rurali, e di siti fortificati, come quello scoperto a Colle S. Agata, che erano posti lungo i percorsi viari a controllo del territorio.

Le decine di reperti di pregio, attualmente conservati nei depositi della Soprintendenza archeologica, potrebbero testimoniare l'evoluzione e la storia del paesaggio agricolo locale in una sezione di un Museo del Territorio del Municipio XIV.

RISORSE E POTENZIALITA'

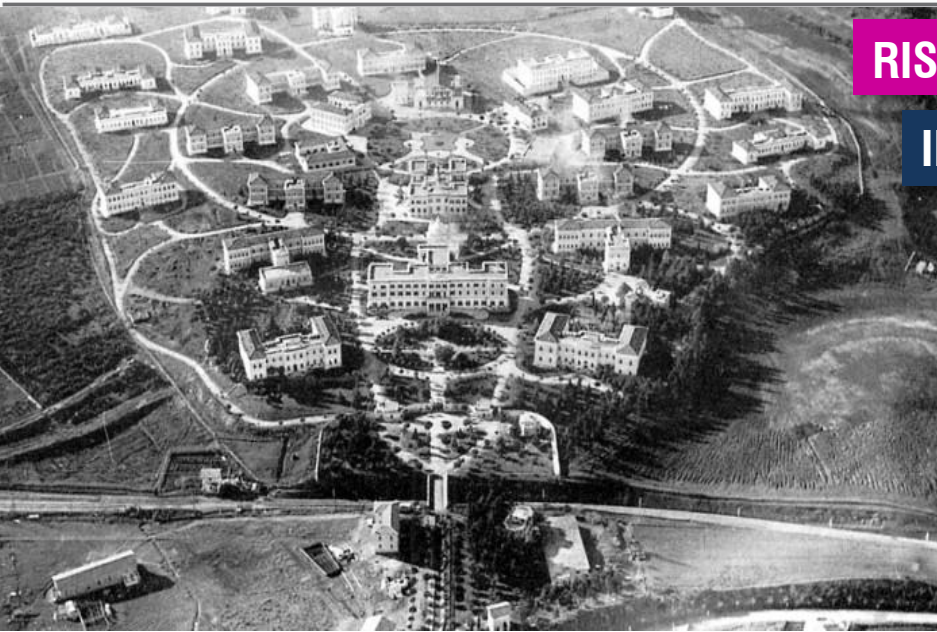
la via Francigena

A soli 200 mt dalla Centralità passa l'ultima tappa della Via Francigena: dal primo Medioevo percorso privilegiato di pellegrinaggio dall'Europa centrale alla tomba di San Pietro, negli ultimi anni la via è stata ripristinata in molti suoi tratti ed è oggi di nuovo percorsa da camminatori, pellegrini e turisti.

Il turismo già presente in questo territorio è un «turismo lento», quello degli itinerari e cammini storici, che ben si coniuga con il nuovo concetto di salute intesa come *processo* per controllare e migliorare il proprio stato fisico, e più in generale per *sentirsi bene*.

Il complesso e il parco, i siti archeologici e le antiche vie da percorrere a piedi, in bicicletta o a cavallo, i casali, assieme agli spazi espositivi legati alla memoria locale degli antichi usi, rappresentano un potenziale altissimo per un turismo integrato che sia culturale, spirituale, sportivo e del benessere.

Il progetto della Centralità tenderà al completamento del sistema delle percorrenze ciclopedonali.



RISORSE E POTENZIALITA'

Il Complesso di S. Maria della Pietà

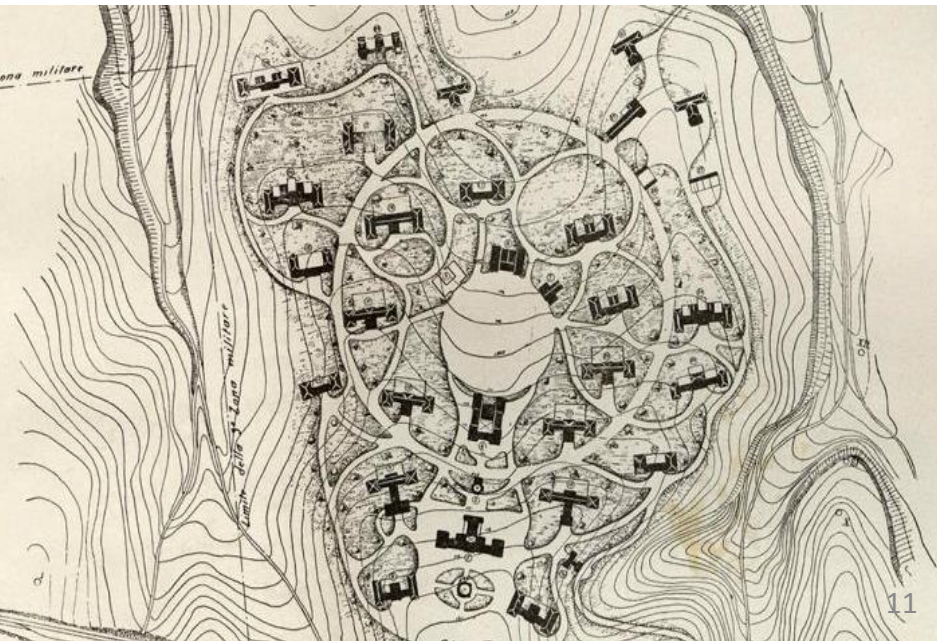
Il *Manicomio Provinciale di Santa Maria della Pietà*, inaugurato nel 1914, progettato come “manicomio-villaggio” sulla base di presupposti teorici e con riferimento a precedenti esperienze internazionali che caratterizzavano la *terapia morale* ben presto perse quell'utopia divenendo “manicomio a padiglioni”, frutto di una scienza più attenta al *sintomo* che all'*individuo*.

L'ospedale, che era composto da 43 edifici con destinazioni d'uso ben caratterizzate di cui 29 dedicati alla degenza, occupava una superficie di 150 ettari, estendendosi, oltre gli attuali 23 ettari, alle campagne limitrofe.

La struttura prevedeva un'ospitalità massima di 1000 persone che però dopo la I Guerra Mondiale giunse a triplicarsi e per questo molti degli edifici ebbero bisogno di essere sopraelevati e modificati.

La fine dell'istituzione manicomiale fu segnata dalla Legge N. 180 del 1978. Il processo di superamento dell'ospedale psichiatrico divenne definitivo nel 1999.

Il Complesso di Santa Maria della Pietà, come altri ex manicomi in Italia e nel Mondo, è inserito in un *collaborative network*, per ripensare e analizzare le diverse esperienze di rigenerazione di questi luoghi, attraverso il Museo Laboratorio della Mente della ASL Roma1.



RISORSE E POTENZIALITÀ

Il parco del Complesso di S. Maria della Pietà



Il parco è articolato in piazze, fontane e larghi viali sinuosi circondati da ampie aree vegetate, erbose e alberate. Filari di pini e lecci, insieme alle numerose essenze rare, fanno del Parco un patrimonio botanicamente caratterizzato di emergenza vegetazionale.

Nel 2018 la ASL Roma1, proprietaria del Parco, ha avviato il censimento e il rilevamento delle condizioni fitostatiche e fitosanitarie delle essenze presenti.

Nel contempo una grande operazione di manutenzione ordinaria e straordinaria e di messa in sicurezza ha riportato alla luce molti elementi di architettura del Parco.

Le potenzialità del Parco Santa Maria della Pietà come luogo di rigenerazione e benessere attraverso la natura sono notevoli: si tratta infatti di un vero e proprio «polmone verde», una risorsa da sempre di grande importanza per il quartiere e per la città.

Studi relativi alla cosiddetta «*Forest therapy*» hanno misurato un miglioramento del grado di soddisfazione dei cittadini e indicato come una delle componenti essenziali di una vita sana il benessere generato da una visita di almeno 20 minuti in un parco inserito in un contesto urbano.

Nel progetto della Centralità il Parco si presta ad una configurazione prevalentemente ciclo-pedonale.





RISORSE E POTENZIALITA'

Arte Urbana

La vocazione anche artistico-culturale del Parco Santa Maria della Pietà è ben rappresentata dal progetto di arte murale *Caleidoscopio*, ideato da Maurizio Mequio e realizzato dagli artisti di *Muracci Nostrri* con il supporto della ASL Roma 1 (all'epoca ASL Roma E).

Così come previsto già dalla fase di ideazione, alle prime opere del 2015 si sono nel corso del tempo aggiunti altri lavori, con l'obiettivo di rendere il parco un luogo di *poiesis* continua.

Tra i lavori più importanti, "Le cose che non si vedono", opera realizzata da GÓMEZ per il Museo Laboratorio della Mente, rappresenta che l'esperienza di arte *pubblica* nel Parco Santa Maria della Pietà non è stato un evento episodico, ma vuole essere attività in continua evoluzione.

Le opere hanno reso il comprensorio una vera e propria meta turistica per i cittadini e gli appassionati di arte murale, oggi ricompresa nella definizione più comprensiva di *arte pubblica*, intesa come forma d'arte che riqualifica e trasforma gli spazi urbani.

Oggi il parco è un museo a cielo aperto, dove i colori regalano una seconda vita a quello che un tempo era un luogo di emarginazione.





EducataMente



RISORSE E POTENZIALITA'

Cultura e Benessere

Il Parco di Santa Maria della Pietà accoglie da anni iniziative promosse e realizzate con ASL, Municipio, Istituzioni, Associazioni e Cittadini:

- Eventi sportivi, Cultura e Movimento
- Promozione di Stili di Vita Sani
- *Educata-mente*, meeting delle scuole (*progetto Primi Mille Giorni*)
- Laboratori Creativi
- Centro Internazionale di Promozione della Salute e del benessere
- Attività socio-educative
- Attività ludico-ricreative



RISORSE E POTENZIALITA'

Servizi e spazi pubblici

nel contesto della centralità

nella centralità

- | | |
|--|------------------------------------|
| 1. ITIS E. Fermi | 1. Uffici Municipio XIV |
| 2. IC P. Stefanelli | 2. Servizi e Ambulatori Asl Roma 1 |
| 3. IIS Domizia Lucilla | 3. Attività Culturali |
| 4. Stadio di Casal del Marmo | 4. Villaggio attrezzato Lombroso |
| 5. IPM di Casal del Marmo | 5. Impianto sportivo |
| 6. Liceo Scientifico Louis Pasteur | 6. Parcheggio di scambio |
| 7. Centro Sociale Anziani «Monte Mario» | |
| 8. Presidio Ospedaliero San Filippo Neri | |

RISORSE E POTENZIALITA'

Accessibilità

La Centralità si «appoggia» sulla direttrice urbana principale della via Trionfale, sulla quale confluiscono via di Torvecchia, il Passante a Nord- Ovest, via della Pineta Sacchetti e gran parte della viabilità locale di settore.

La Centralità è servita dalla ferrovia regionale FL3 Roma – Viterbo con le stazioni «Roma Monte Mario» e «San Filippo Neri».

In corrispondenza con la stazione Monte Mario e con un parcheggio di scambio si attesta il trasporto pubblico su gomma.

Il percorso ciclabile Monte Mario-Balduina, la via Francigena, i viali interni al complesso dell'ex ospedale sono già oggi percorsi a mobilità lenta, pedonale e ciclabile.

La Centralità potrà contribuire a dare impulso ad interventi di miglioramento e messa in rete dei percorsi a mobilità lenta, a partire dagli interventi di ripristino dei marciapiedi e più in generale dalla messa in sicurezza delle percorrenze pedonali e dal trasporto pubblico su gomma.



DALLE POTENZIALITA' ALL'INDIVIDUAZIONE DELLE VOCAZIONI

AMBIENTALE - AGRICOLA

- PARCHI E RISERVE
- PAESAGGIO E TRADIZIONE AGRARIA
- CASALI, TENUTE STORICHE
- AZIENDE AGRICOLE
- ORTI URBANI E PRODUZIONI LOCALI
- EDUCAZIONE ALIMENTARE PER IL BENESSERE
- PARCO AD USO PUBBLICO

CULTURALE - TURISTICA

- VIA FRANCIGENA E TURISMO LENTO
- AGRITURISMI E RICETTIVITÀ DIFFUSA
- ARTE E ARCHITETTURA
- ARCHEOLOGIA E STORIA RECENTE
- LABORATORI E CENTRI CULTURALI

BENESSERE E SERVIZI AL CITTADINO

- SERVIZI PUBBLICI E SOCIO SANITARI
- ISTITUZIONI E SERVIZI DI PROSSIMITÀ'
- SPAZI E LUOGHI AD USO PUBBLICO
- SERVIZI DI TRASPORTO PUBBLICO
- IMPIANTI SPORTIVI E RICREATIVI
- ISTITUTI SCOLASTICI, RIEDUCATIVI E PROFESSIONALI
- SPAZIO PER L'INNOVAZIONE E LA RICERCA

CRITICITA'

Sicurezza e Igiene - Degradato urbano - Usi impropri



Del.A.C.n°40/2015 – Del.Reg.n° 787/2017



progetti in corso
e azioni in atto

PROTOCOLLO DI INTESA

Delibera Giunta Comunale n. 153 del 07.08.2018

TAVOLO TECNICO DI COORDINAMENTO

Schema di Assetto Preliminare (SAP)

PROGETTO URBANO
CENTRALITÀ SANTA MARIA DELLA PIETÀ
realizza gli obiettivi a lungo termine e integra i progetti in corso

GLI INTERVENTI IMMEDIATAMENTE REALIZZABILI - nelle more del progetto urbano

COSA SI PUO' FARE SUBITO?

DECORO URBANO E SICUREZZA

RIPRISTINO FUNZIONALE

ADEGUAMENTO IMPIANTI E INFRASTRUTTURE

RIPRISTINO MANUTENTIVO

RECUPERO STATICO

MOBILITA' SOSTENIBILE

I SOGGETTI ATTUATORI

REGIONE LAZIO

ASL ROMA 1

CITTA' METROPOLITANA DI ROMA CAPITALE

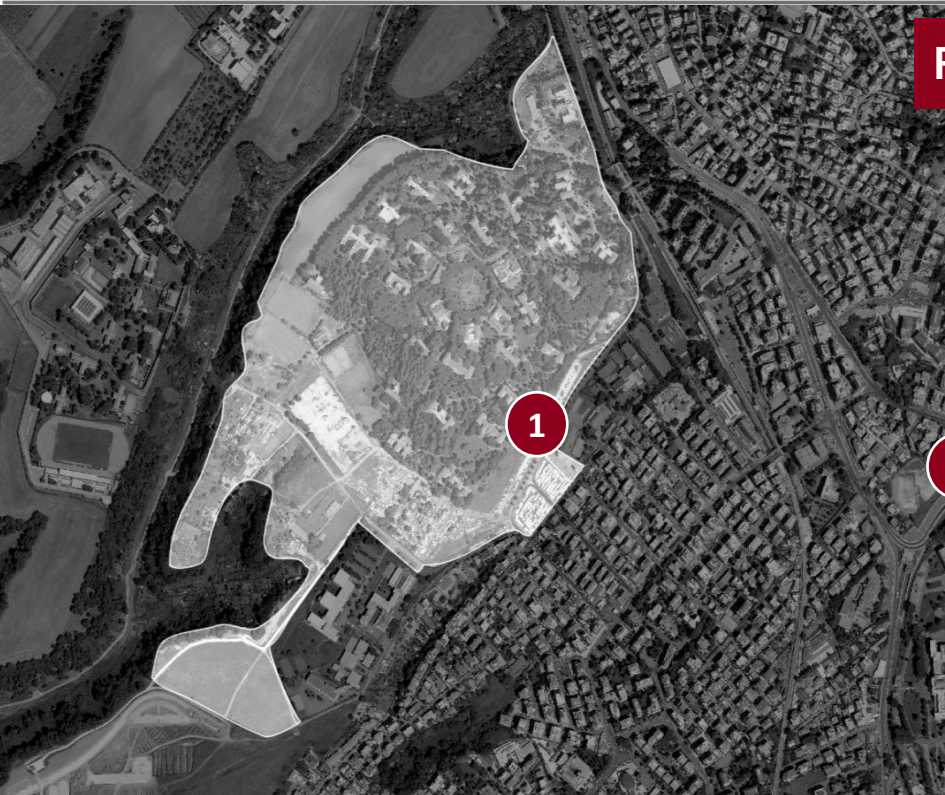
17 MLN DI EURO

3 MLN DI EURO

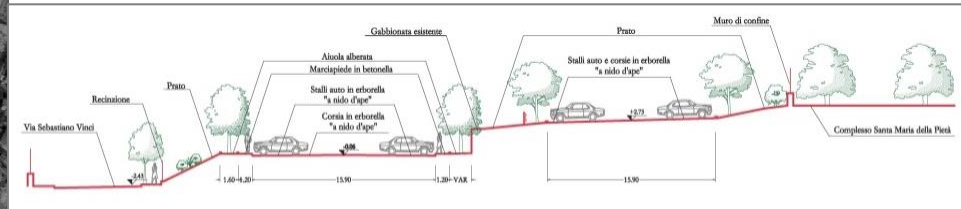
INVESTIMENTI PUBBLICI PER 20 MLN DI EURO

PROGETTI IN CORSO E AZIONI IN ATTO

	OBIETTIVI	AZIONI	SOGGETTO ATTUATORE	SOGGETTO FINANZIATORE	TEMPI
1	RIFACIMENTO PARCHEGGIO SCAMBIO VIA VINCI	Restauro, risanamento conservativo e messa in sicurezza del parcheggio di scambio con ripristino illuminazione e videosorveglianza	CITTÀ METROPOLITANA DI ROMA CAPITALE	CITTÀ METROPOLITANA DI ROMA CAPITALE	Progetto esecutivo pronto Aggiudicazione entro 2019
2	REALIZZAZIONE IMPIANTO SPORTIVO E RIQUALIFICAZIONE AREA	Realizzazione campi di calcio e calcetto Rifacimento spogliatoi Parcheggi e sistemazioni a verde	CITTÀ METROPOLITANA DI ROMA CAPITALE PARTENARIATO PUBBLICO – PRIVATO	CITTÀ METROPOLITANA DI ROMA CAPITALE PARTENARIATO PUBBLICO – PRIVATO	Avvio entro il 2019
3	MESSA IN SICUREZZA E BONIFICA VILLAGGIO LOMBROSO	Misure di accompagnamento Rifunionalizzazione area Viabilità alternativa via Barellai / via Di Mattei	CITTÀ METROPOLITANA DI ROMA CAPITALE MUNICIPIO XIV	CITTÀ METROPOLITANA DI ROMA CAPITALE MUNICIPIO XIV	già in corso
4	RIQUALIFICAZIONE DEL PARCO MONUMENTALE	Riqualificazione fontane Manutenzione straordinaria verde Nuovo arredo urbano Razionalizzazione viabilità con riduzione stalli Nuove aree di aggregazione Wifi area Potenziamento e nuova illuminazione smart Rifacimento pavimentazione ecologica Rifacimento recinzioni di confine Navetta elettrica interna	ASL ROMA 1	REGIONE LAZIO	Avvio giugno 2019
5	ATTIVAZIONE NUOVA SEDE NUMERO UNICO EMERGENZE (NUE)	Restauro e risanamento conservativo del padiglione 21 con fondi DGR 787/2016	ASL ROMA 1	REGIONE LAZIO	Avvio gennaio 2020
	NUOVE AULE DI FORMAZIONE E SIMAV	Ristrutturazione padiglione 4 con fondi DGR 787/2016 per Centro di Formazione		REGIONE LAZIO	Avvio gennaio 2020
	COMPLETAMENTO INTERVENTI GIÀ IN ATTO O FINANZIATI	Restauro e risanamento conservativo Padiglione n 2 per Realizzazione Nuova Casa della salute e Punto Unico di Accesso (PUA) Destinazione padiglioni nn 19 e 28 per Uffici e Nuovo Centro Servizi		ASL ROMA 1	Avvio gennaio 2020
6	ATTIVAZIONE OSTELLO DELLA GIOVENTÙ	Attivazione ostello nei padiglioni nn 11 e 15	REGIONE LAZIO	REGIONE LAZIO	Entro il 2019
7	LOCAZIONE PADIGLIONI A CANONE RICOGNITORIO A ROMA CAPITALE	Locazione a canone agevolato in regime di reciprocità con Roma Capitale di n.3 padiglioni per finalità di carattere istituzionale e socio-culturale	REGIONE LAZIO ASL ROMA 1 ROMA CAPITALE		In corso



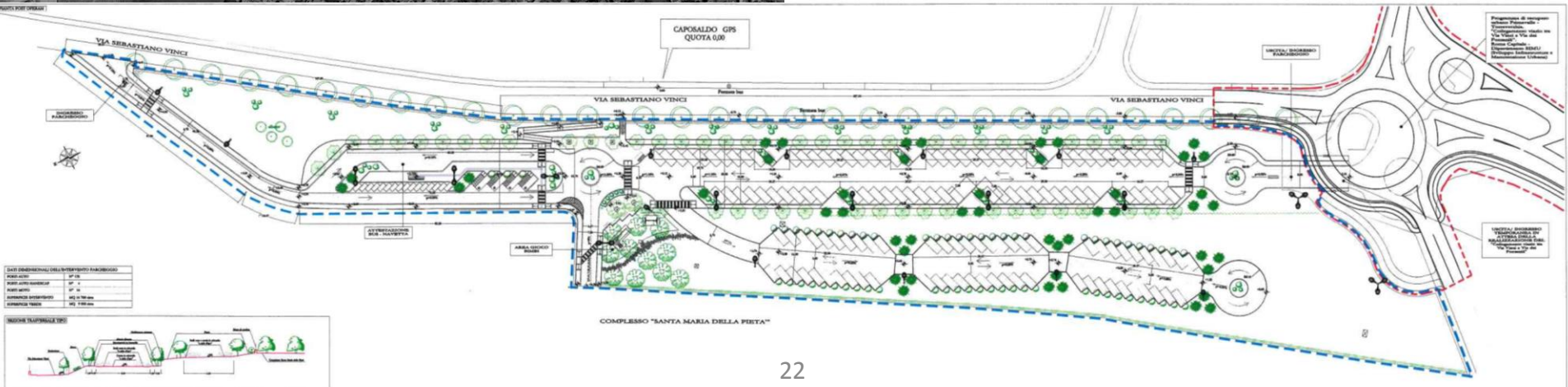
PROGETTI IN CORSO – 1



1

Città Metropolitana di Roma Capitale
PARCHEGGIO DI SCAMBIO "S.MARIA DELLA PIETA"
STAZIONE MONTE MARIO – CAPOLINEA AUTOBUS
riqualificazione area parcheggio esistente:

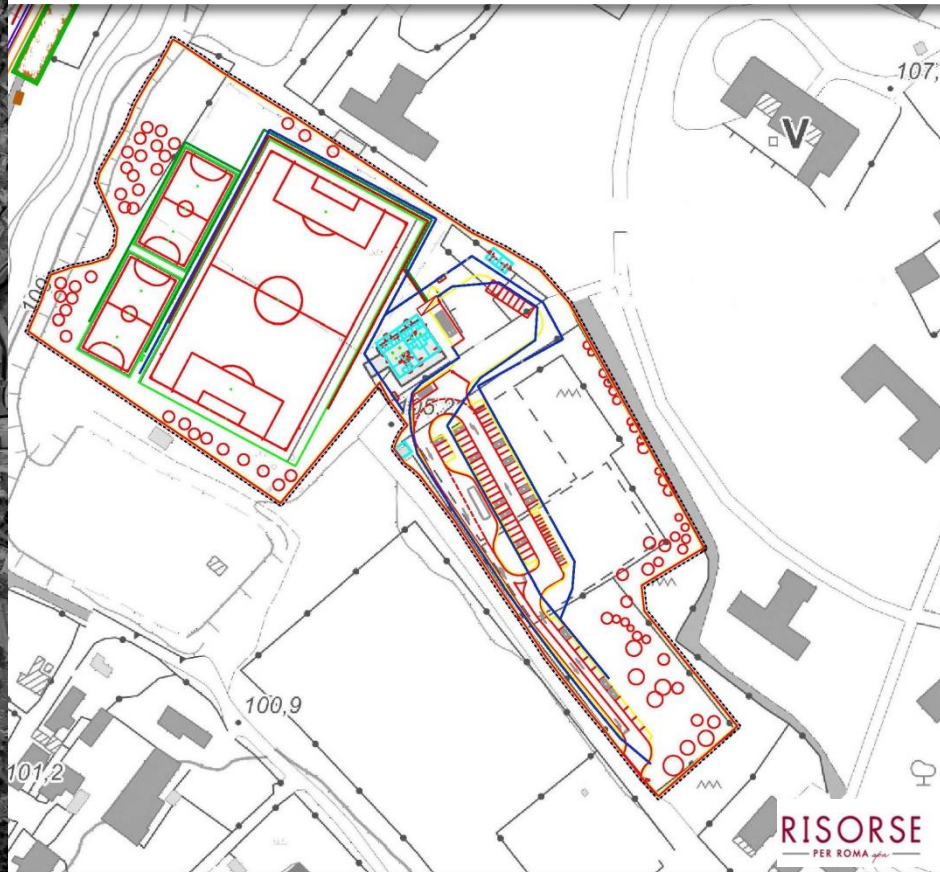
- ridefinizione stalli sosta e spazio riservato bus navetta
- sistemazioni a verde
- eliminazione delle barriere architettoniche
- sistema di videosorveglianza



PROGETTI IN CORSO - 2

2 Città Metropolitana di Roma Capitale REALIZZAZIONE IMPIANTO SPORTIVO E RIQUALIFICAZIONE AREA

- campi di calcio e calcetto
- rifacimento spogliatoi
- parcheggi e sistemazioni a verde



PROGETTI IN CORSO - 3



3

Città Metropolitana di Roma Capitale,
Roma Capitale, Municipio XIV

VILLAGGIO ATTREZZATO LOMBROSO

MESSA IN SICUREZZA E BONIFICA TERRENO

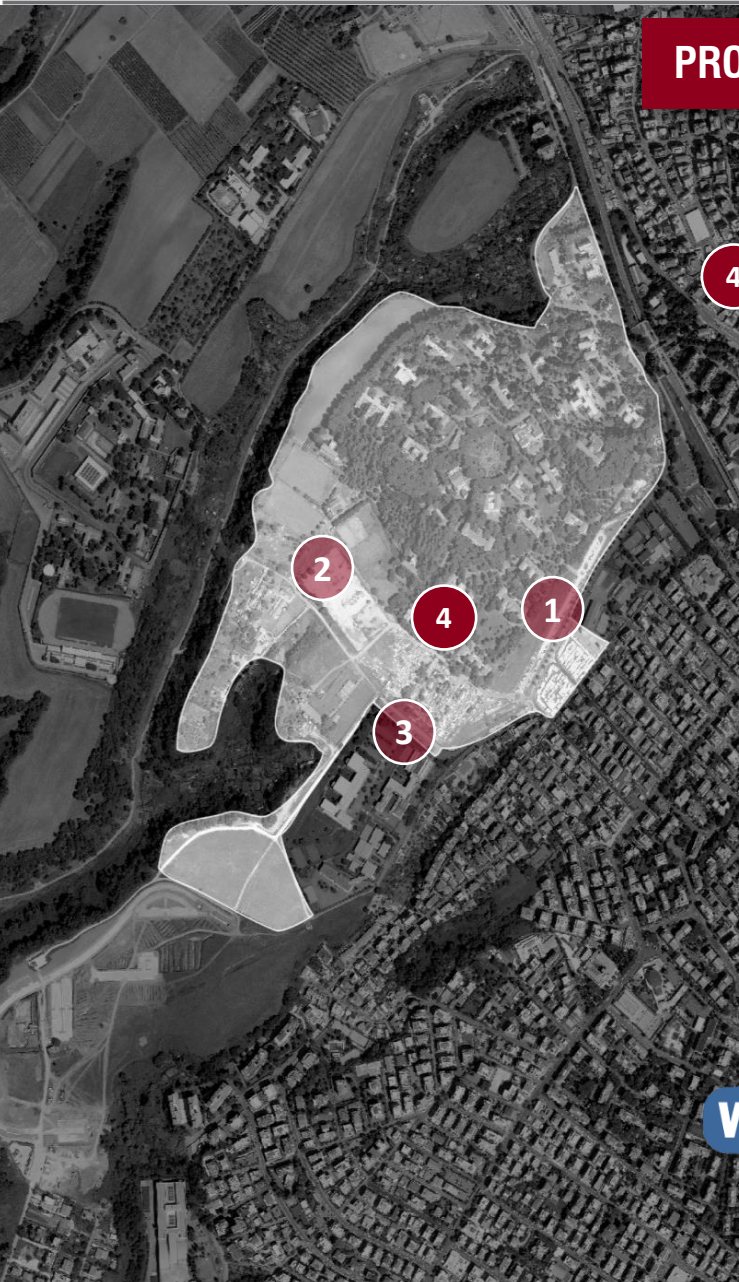
SUPERAMENTO CAMPO CON:

misure di accompagnamento

rifunzionalizzazione aree

viabilità alternativa v.Barellai/via Di Mattei

PROGETTI IN CORSO – 4 – RIQUALIFICAZIONE DEL PARCO



Asl Roma 1 – Regione Lazio

4

a. Rifacimento della pavimentazione esistente

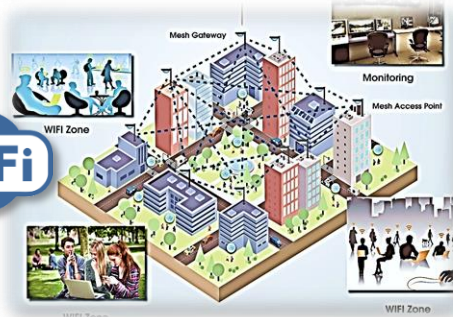
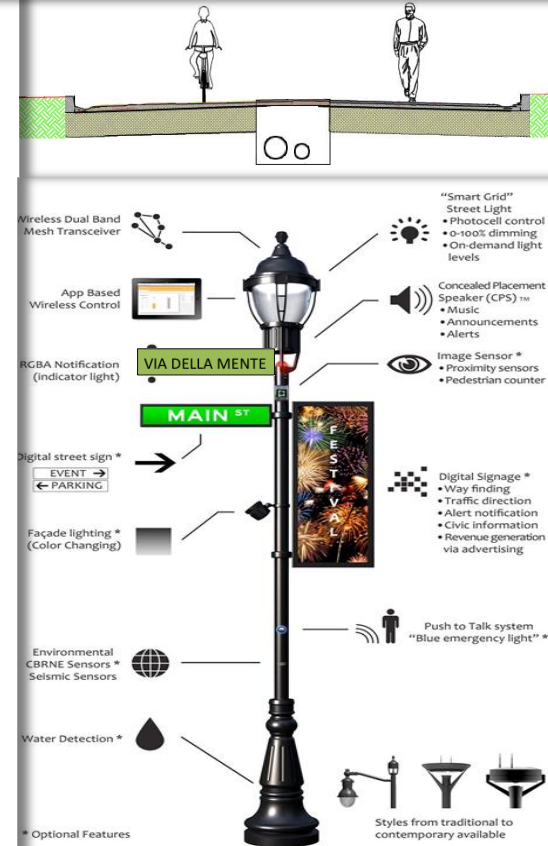
b. Riorganizzazione della viabilità e riduzione degli stalli

c. Predisposizione di navetta ecologica interna al Parco

d. Restauro delle fontane storiche e arredo urbano

e. Realizzazione infrastruttura di rete wi-fi pubblico

f. Realizzazione di un nuovo impianto di illuminazione intelligente



PROGETTI IN CORSO – 4 – RIQUALIFICAZIONE DEL PARCO

Asl Roma 1 – Regione Lazio

4

Realizzazione di aree attrezzate per attività ludiche e ricreative, in co-progettazione con i cittadini



PROGETTI IN CORSO – 5 – INTERVENTI SUI PADIGLIONI

Asl Roma 1 – Regione Lazio

5

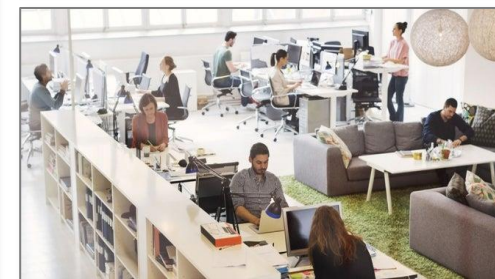
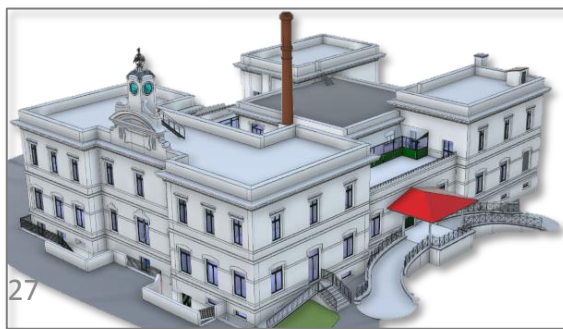
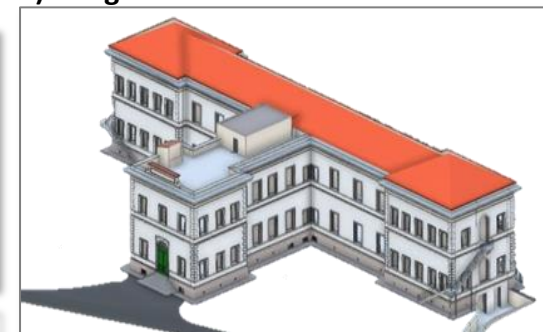
Padiglione 21 - restauro, risanamento conservativo e adeguamento sismico per realizzazione della nuova sede del N.U.E.

Padiglione 4 - restauro, risanamento conservativo e adeguamento sismico per realizzazione Centro di Formazione Avanzata S.I.M.A.V.

Padiglione 28 (nuovo Centro Servizi)

Pad. 19 (Uffici) - restauro e adeguamento impiantistico

Padiglione 2 - restauro e adeguamento impiantistico per la realizzazione della Casa della Salute e PUA (Punto Unico di Accesso) integrato con la Direzione Sociale del Municipio



PROGETTI IN CORSO – 6 – APERTURA OSTELLI



Regione Lazio

6 Apertura Ostelli padiglioni 11 e 15



Del.A.C.n°40/2015 – Del.Reg.n° 787/2017



progetti in corso
e azioni in atto

PROTOCOLLO DI INTESA

Delibera Giunta Comunale n. 153 del 07.08.2018

TAVOLO TECNICO DI COORDINAMENTO

Schema di Assetto Preliminare (SAP)

PROGETTO URBANO
CENTRALITÀ SANTA MARIA DELLA PIETÀ
realizza gli obiettivi a lungo termine e integra i progetti in corso

ATTUARE LA CENTRALITA'

CRONOPROGRAMMA PER IL PROGETTO URBANO - NTA del PRG di Roma, Art.15

1. **Consultazione preventiva dei cittadini**
prevista dall'art. 15 comma 6 delle N.T.A. di PRG
2. **Avvio progettazione del SAP – Schema di Assetto Preliminare**
prevista dall'art. 15 comma 3 delle N.T.A. di PRG
3. **Avvio della Prima fase di Partecipazione: “ Informazione ”**
prevista dal Regolamento di Partecipazione - Del. C.C. n. 57/2006 - art. 7, commi 1, 2 e 3
pubblicazione della notizia sulla home page del sito web di Roma Capitale e del Municipio
4. **Elaborazione del SAP – Schema di Assetto Preliminare**
in versione non definitiva
5. **Avvio della Seconda fase di Partecipazione: “Consultazione”**
prevista dal Regolamento di Partecipazione - Del. C.C. n. 57/2006 - art. 8 commi 1,2 e 3
entro 30 gg. dalla pubblicazione possono essere presentati i contributi partecipativi
6. **Convocazione Incontro pubblico**
entro 30 giorni l'Assessore o il Presidente del Municipio convoca un incontro pubblico
7. **Elaborazione del Documento della Partecipazione**
8. **Elaborazione definitiva del SAP – Schema di Assetto Preliminare**
9. **Il SAP – Schema di Assetto Preliminare è approvato con Delibera di Giunta**
10. **Elaborazione del Progetto Urbano**
sulla base del SAP, dei contributi partecipativi, delle osservazioni e prescrizioni espresse in sede di Conferenza dei Servizi
11. **Il Progetto Urbano viene approvato con Delibera di Assemblée Capitolina.**

GLI STRUMENTI A SUPPORTO DELLA PARTECIPAZIONE

GLI STRUMENTI A SUPPORTO DELLA PARTECIPAZIONE

1. Consulta per la promozione e la verifica delle linee e gli indirizzi espressi nella D.A.C. n. 40 del 22.07.2015

Con D.D. n. QI 1668 del 12.10.2018 è stata formalizzata la Consulta costituita da 11 soggetti (Consulta Cittadina per la Salute Mentale, Comitati Promotori delle deliberazioni di iniziativa popolare del 2003 e del 2014, Rete associativa municipale, Regione, Roma Capitale, Municipio Roma XIV Monte Mario).

I compiti della Consulta sono: verificare tempi ed attuazione della D.A.C. 40 ed elaborare proposte da sottoporre agli Assessorati competenti; elaborare proposte per agevolare la realizzazione degli obiettivi per l'attuazione della Centralità; promuovere iniziative ed attività per favorire la conoscenza, la valorizzazione e la tutela del complesso del Santa Maria della Pietà; elaborare proposte per il reperimento di risorse, anche attraverso progetti europei; contribuire alla definizione del percorso partecipativo relativamente alla realizzazione del Progetto urbano; promuovere l'integrazione con altri enti.

2. Casa del Municipio XIV

Con Delibera di Giunta Municipale n. 1/2019 è stata istituita la Casa del Municipio XIV, ovvero un luogo dove amministrazione e cittadini condividono informazioni sugli strumenti di partecipazione previsti dallo Statuto di Roma Capitale e sui processi partecipativi attivati dal Municipio Roma XIV Monte Mario o da Roma Capitale che incidono sul territorio municipale.

Per supportare il processo partecipativo relativo alla Centralità Urbana Santa Maria della Pietà è stato individuato il CSA di Monte Mario come luogo dove, in giorni prestabiliti, poter visionare i documenti utili alla partecipazione dei cittadini, ricevere informazioni sul processo in atto e raccogliere proposte.

POSSIBILI CONTENUTI PER IL PROGETTO URBANO

sportello unico per aziende agricole

orti urbani e gardening urbano con funzioni didattiche, terapeutiche, di decoro e sicurezza, e di inclusione sociale

orti sinergici - energia green

fattorie didattiche e fattorie sociali

promozione prodotti biologici ed educazione alimentare

promozione prodotti DOM 14

agribusiness foodtech e agritech

sperimentazioni di agricoltura multifunzionale

startup di alimentazione, benessere, turismo lento, integrazione socio-culturale

spazio pubblico qualificato per mercato contadino, mercato artigianale, fiere settimanali, eventi particolari

.....

servizi e attività turistico-ricettive e congressuali su storia locale e agro romano, via francigena, arte urbana, ambiente e sostenibilità

adeguamento impianti sportivi per uso locale e turistico

adeguamento percorsi e strutture per turismo lento e del benessere

pedonalizzazione Parco Santa Maria della Pietà

agriturismo e ricettività diffusa a consumo di suolo zero

laboratorio-museo didattico del paesaggio agricolo urbano e periurbano con sezione dedicata al territorio del Municipio XIV

.....

.....

distaccamenti universitari e ricerca su agricoltura sostenibile, fitoterapia, biodinamica, alimentazione, tutela della biodiversità, scienza della salute e del benessere

progetti didattici di educazione al consumo responsabile, su nutrizione e qualità, alfabetizzazione alla salute e ai life skills

progetti di formazione in filiera alimentare, green economy, promozione del benessere

progetti di sensibilizzazione per tutela di risorse naturali, energie rinnovabili, riduzione e riciclo rifiuti

progetti scuola-lavoro bottega-scuola, scuola-impresa, cicli scuola-lavoro per istituti alberghieri, turistici, agrari, hub innovazione

.....

.....

.....

POSSIBILI CONTENUTI PER IL PROGETTO URBANO

AMBIENTALE - AGRICOLA

Sportello unico aziende agricole
Spazio pubblico qualificato
Orti urbani e Gardening urbano
Promozione prodotti DOM 14
Orti sinergici
Fattorie sociali e didattiche
Agribusiness
Sperimentazioni
Startup

CULTURALE - TURISTICA

Servizi e attività Turistico-Ricettive Congressuali
Adeguamento percorsi e strutture
Museo Didattico del Paesaggio Agricolo Urbano e periurbano
Agriturismo e Ricettività diffusa a consumo di suolo zero
Implementazione aree ciclopedonali

PROGETTO URBANO CENTRALITA' SANTA MARIA DELLA PIETA'

Hub per l'innovazione e spazi per il co-working
Ricerca
Servizi Integrati alla Persona e ai bisogni
Attività di Promozione del Benessere
Luoghi per lo Sviluppo ed empowerment dei cittadini
Laboratori per Alimentazione, cultura del movimento e percorsi di accrescimento personale
Progetti di formazione

BENESSERE - SERVIZI AL CITTADINO