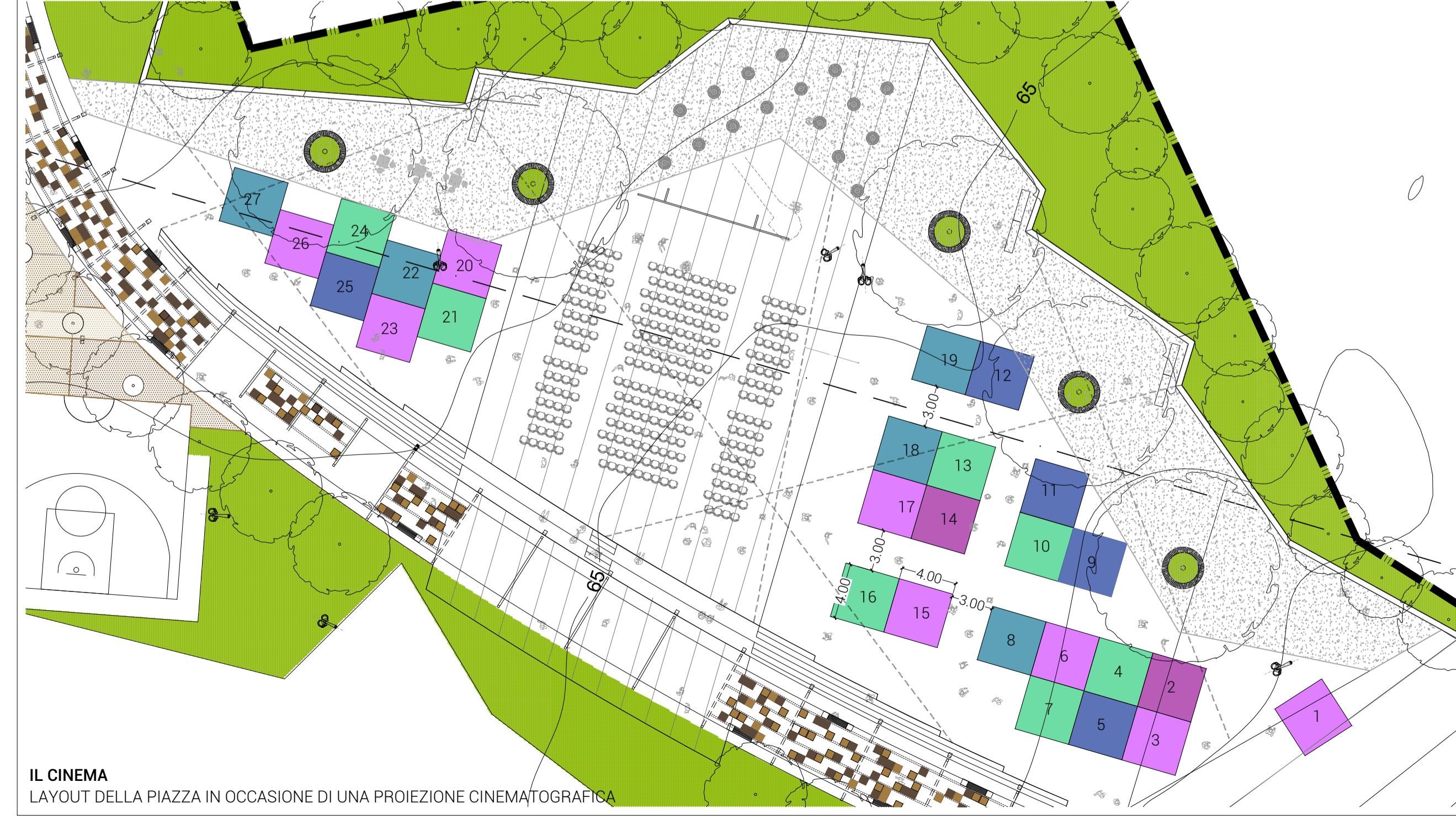




IL MERCATINO
LAYOUT DELLA PIAZZA NEI GIORNI DI MERCATO



IL CONCERTO
LAYOUT DELLA PIAZZA DURANTE UN CONCERTO



IL CINEMA
LAYOUT DELLA PIAZZA IN OCCASIONE DI UNA PROIEZIONE CINEMATOGRAFICA

ROMA

Assessorato all'Urbanistica

Dipartimento Programmazione e Attuazione Urbanistica
Direttore Apicale: Arch. Cinzia Esposito
Direttore Direzione Rigenerazione Urbana: Arch. Silvia Capurro
Responsabile Procedimento Urbanistico: Arch. Paolo Ceccarelli

Programma di Recupero Urbano ambito "Corviale" ex art. 11 L. n. 493/1993

OP 14 - PIAZZA PUBBLICA IN CORVIALE

PROGETTO DEFINITIVO

| | | | | | | | |
|--|-------------|-----------|----------|------|-------------|-------|---------------------------|
| CODICE LAVORO | TIPO LAVORO | ELABORATO | EDIFICIO | TEMA | PROGRESSIVO | REV. | SPAZIO RISERVATO UFFICIO: |
| CO19 | DA | RD | 0 | AR | 0 | 001 B | |
| TITOLO ELABORATO: DIAGRAMMI DI FLESSIBILITÀ E VISTE PROSPETTICHE TRIDIMENSIONALI | | | | | | | |
| DATA: | TAVOLA: | SCALA: | | | | | |
| luglio 2019 | A06 | - | | | | | |

SOGGETTO ATTUATORE I.P. n.5:
Immobiliare Casetta Mattei 2015 S.r.l.

SEDE LEGALE:
Via Gramsci, 7
00197 Roma

PROGETTAZIONE DEFINITIVA:
3Ct STUDIO CAPOLEI CAVALLI A.A.
F. CAPOLEI, P.F. CAPOLEI, G.C. CAPOLEI, G.V. CAVALLI, P.R. CAVALLI

SEDE LEGALE ED OPERATIVA:
Via Metauro, 47
00198 Roma

| | | | |
|--|--|-------------------------|--|
| SUPERVISIONE E COORDINAMENTO PROGETTAZIONE DEFINITIVA: | | arch. Fabrizio Capolei | |
| CONSULENTE PROGETTO STRUTTURE: | | ing. Lino Perfetti | |
| CONSULENTE IMPIANTI ELETTRICI ED ILLUMINAZIONE I: | | Areti S.p.a. | |
| CONSULENTE RETE IDRICA E FOGNARIA: | | Studio Urzi & Associati | |

| Rev. | DATA | DESCRIZIONE | R | V | A |
|------|------------|---|---|---|---|
| A | 18-07-2019 | CONSEGNA-PROT-01/122884 | | | |
| B | 11-03-2020 | ADEGUAMENTO-PRESCRIZIONI-CONFERENZA-DEI-SERVIZI | | | |
| C | | | | | |

Commissa: CO - CORVIALE Nome File: CO19_DA_RD_0_AR_001_B.DWG Formato: A1 Disegnato da: Contr. da: