

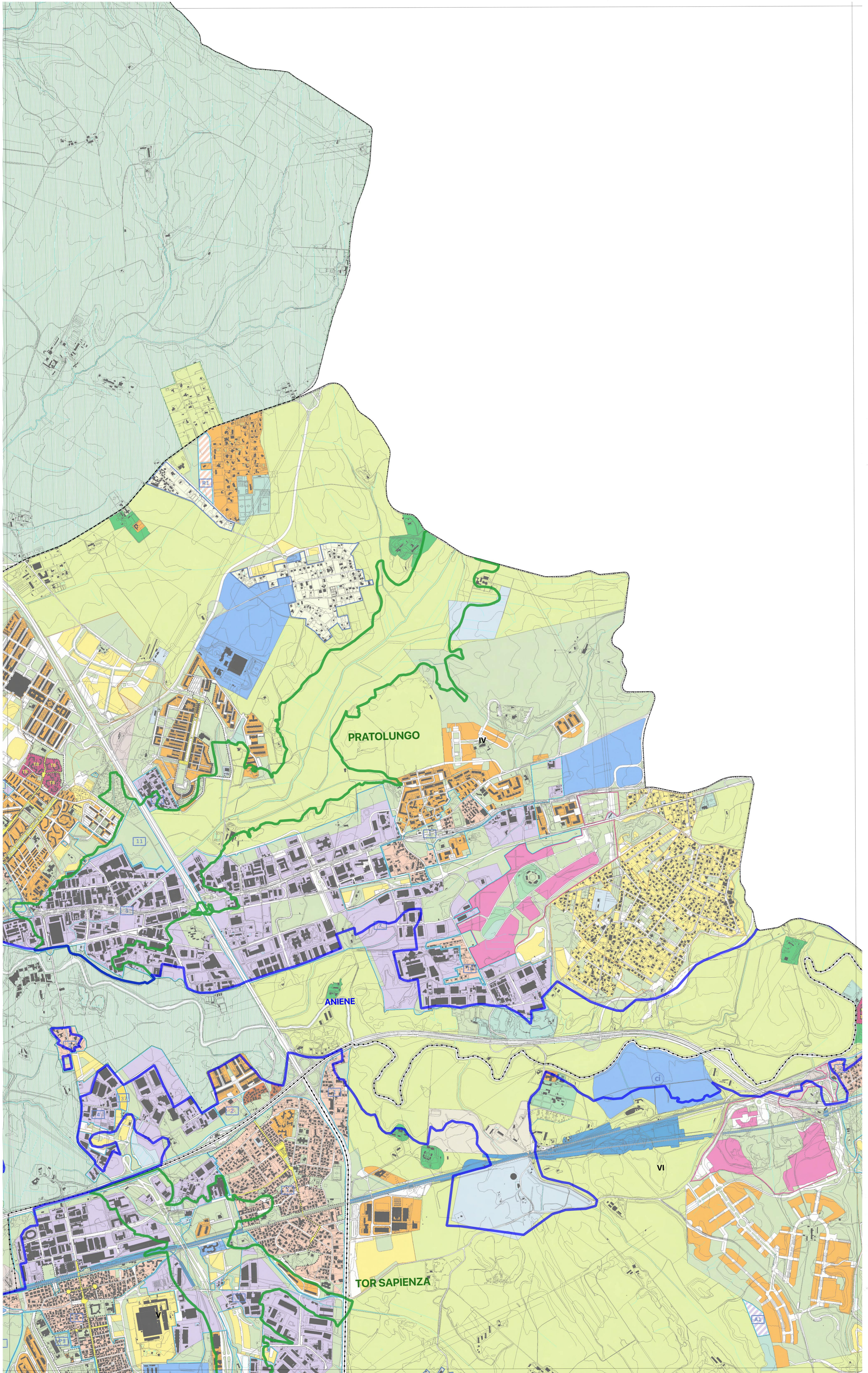
Sistemi e Regole

ROMA CAPITALE
30 MAR. 2015
DIREZIONE DI PIANIFICAZIONE GENERALE
PRG n. 05065

IL DIRETTORE
arch. Vittoria Crisostomi

COPIA CONFORME ALL'ORIGINALE
ALLEGATO ALLA DELIBERAZIONE
DEL COMMISSARIO STRAORDINARIO CON
I POTERI DELL'ASSEMBLEA CAPITOLINA
N. 48 DEL 7 GIUGNO 2018

IL DIRETTORE DELL'U.O. PIANO REGOLATORE - PRG
ING. FABIO PICCOLI



TRASPOSIZIONE CARTOGRAFICA SULL'ELABORATO
PRESCRITTO DI P.R.G. SISTEMI E REGOLE SCALA
1:10.000 - PIANO DI BACINO DEL FIUME TEVERE - V
STRALCIO FUNZIONALE PER IL TRATTO
METROPOLITANO DI ROMA DA CASTEL GIUBILEO
ALLA FOCE

Nuovi perimetri dei Corridoi fluviali e dei Corridoi
Ambientali:

- Corridoio fluviale
- Corridoio ambientale

Fonte: AUTORITA' DI BACINO DISTRETTUALE
DELL'APPENNINO CENTRALE
Aggiornamento del Piano di bacino del fiume Tevere - V
Stralcio funzionale per il tratto metropolitano di Roma da
Castel Giubileo alla foce - P.S. 5 di cui al D.P.C.M. del
19.06.2019 - G.U. n.194 del 20.08.2019.

06	07	
11	12	13
18	19	20