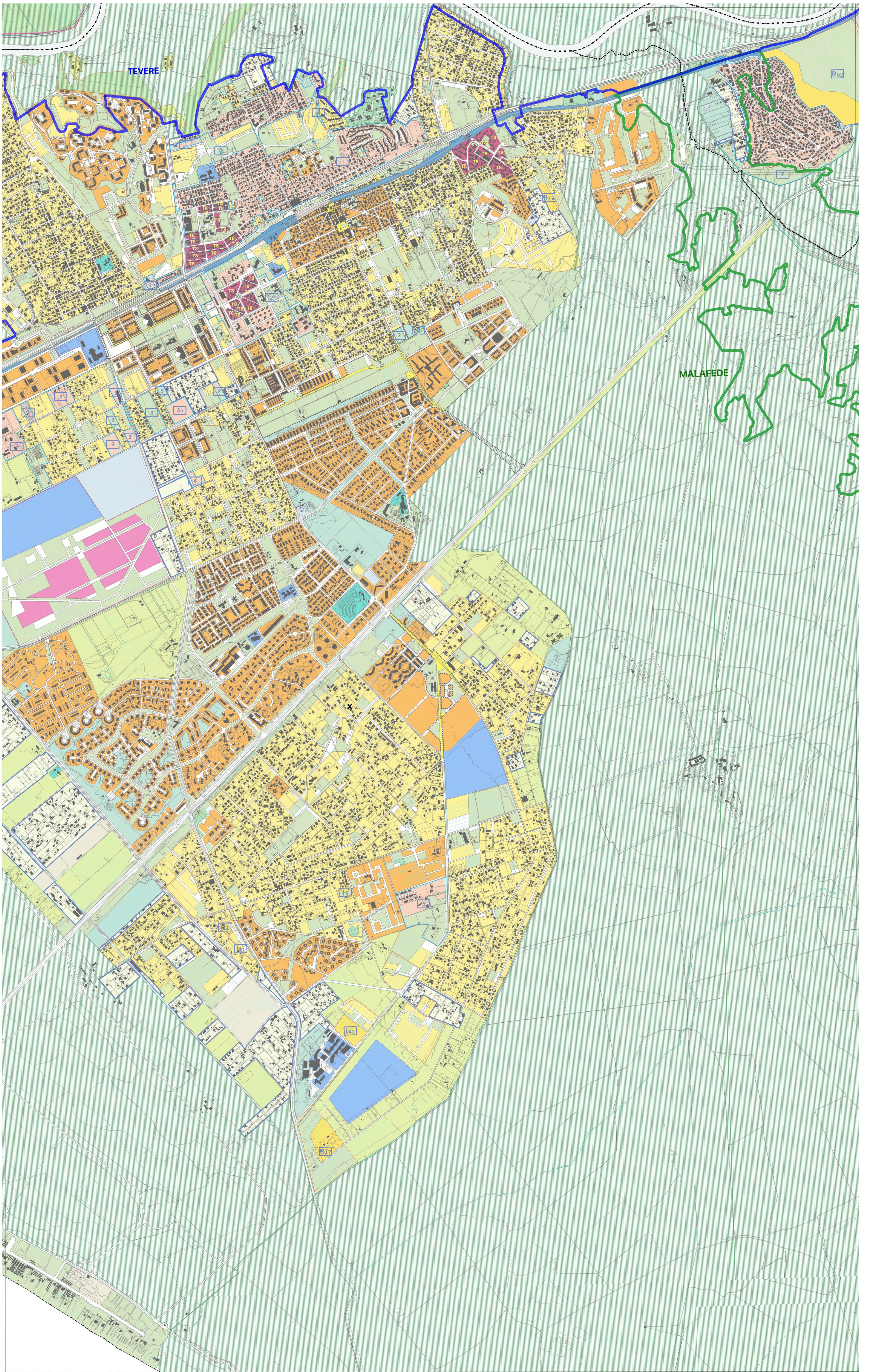


ROMA CAPITALE
30 MAR 2015
IL DIRETTORE GENERALE
ING. FABIO PACCIANI

IL DIRETTORE
arch. Vittoria Crisostomi

COPIA CONFORME ALL'ORIGINALE
ALLEGATO ALLA DELIBERAZIONE
DEL COMMISSARIO STRAORDINARIO CON
I POTERI DELL'ASSEMBLEA CAPITOLINA
N. 48 DEL 7 GIUGNO 2016

IL DIRETTORE DELLA UFFICIO
ING. FABIO PACCIANI



TRASPOSIZIONE CARTOGRAFICA SULL'ELABORATO
PRESCRITTIVO DI P.R.G. SISTEMI E REGOLE SCALA
1:10.000 - PIANO DI BACINO DEL Fiume TEVERE - V
STRALCIO FUNZIONALE PER IL TRATTO
METROPOLITANO DI ROMA DA CASTEL GIUBILEO
ALLA FOCE
Nuovi perimetri dei Corridoi fluviali e dei Corridoi
Ambientali:
Corridoio fluviale
Corridoio ambientale
Fonte: AUTORITA' DI BACINO DISTRETTUALE
DELL'APPENNINO CENTRALE
Aggiornamento del Piano di bacino del fiume Tevere - V
Stralcio funzionale per il tratto metropolitano di Roma da
Castel Giubileo alla foce - P.S.5 di cui al D.P.C.M. del
19.06.2019 - G.U. n.194 del 20.08.2019.

15	16	17
23	24	25
	28	29