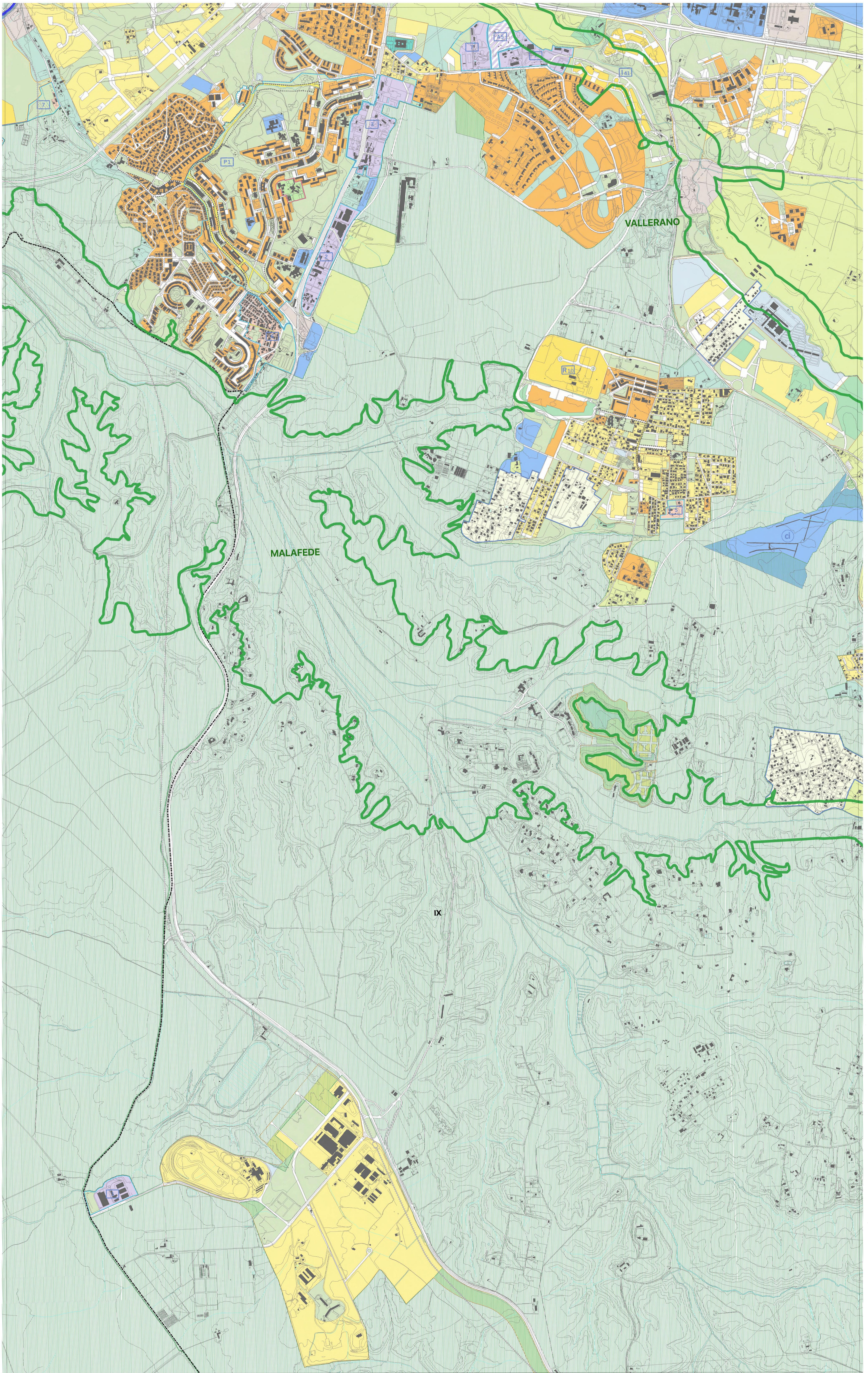


ROMA CAPITALE
 30 MAR 2015
 52465

IL DIRETTORE
 arch. Vittoria Crisostomi

COPIA CONFORME ALL'ORIGINALE
 ALLEGATA ALLA DELIBERAZIONE
 DEL COMMISSARIO STRAORDINARIO CON
 I POTERI DELL'ASSEMBLEA CAPITOLINA
 N. 48 DEL 7 GIUGNO 2016

IL DIRETTORE DELLA U.O. PIANO REGOLATORE - PRG
 ING. FABIO PASQUALETTI



TRASPOSIZIONE CARTOGRAFICA SULL'ELABORATO
 PRESCRITTIVO DI P.R.G. SISTEMI E REGOLE SCALA
 1:10.000 - PIANO DI BACINO DEL FIUME TEVERE - V
 STRALCIO FUNZIONALE PER IL TRATTO
 METROPOLITANO DI ROMA DA CASTEL GIUBILEO
 ALLA FOCE
 Nuovi perimetri dei Corridoi fluviali e dei Corridoi
 Ambientali:
 ■ Corridoi fluviali
 ■ Corridoi ambientali
 Fonte: AUTORITA' DI BACINO DISTRETTUALE
 DELL'APPENNINO CENTRALE
 Aggiornamento del Piano di bacino del fiume Tevere - V
 Stralcio funzionale per il tratto metropolitano di Roma da
 Castel Giubileo alla foce - P.S.5 di cui al D.P.C.M. del
 19.06.2019 - G.U. n.194 del 20.08.2019.

16	17	18
24	25	26
28	29	30