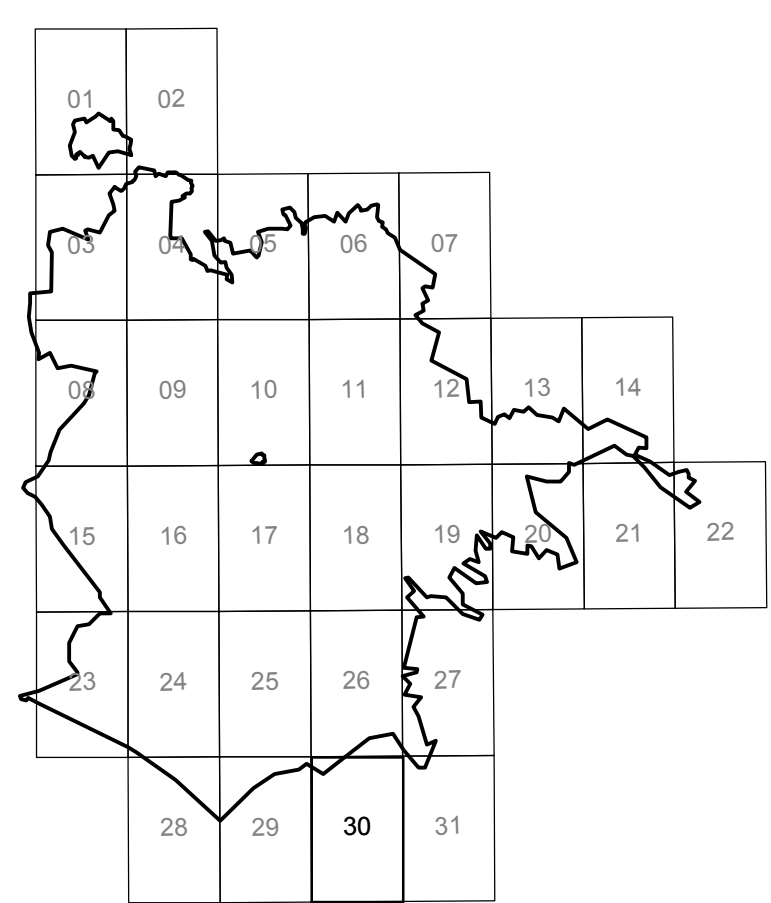


- Roma Capitale**
 - 1 - Servizi Amministrativi
 - 2 - Attrezzature Ricreativo-Culturali
 - 3 - Istruzione
 - 4 - Attrezzature Sanitarie
 - 5 - Attrezzature Commerciali
 - 6 - Attrezzature di Servizio
 - 7 - Attrezzature Ricreativo-Sportive
 - 8 - Residenze
- Spazi aperti**
 - 9 - Verde Atrezzato
 - 10 - Tenute agricole
 - 11 - Aree libere
 - 12 - Aree ed edifici storico-archeologiche e monumentali
 - 13 - Parcheggi
- Aree oggetto di Cessione Compensativa**
- Beni confiscati ex D.Lgs. 159/2011**
- P.E.E.P. L. 18 aprile 1962 n.167**
- Comparti Fondiari**
 - A - A.T.E.R.
 - R - ERP / Roma Capitale
- Verde pubblico**
- Attrezzature e Servizi pubblici**
- Aree pavimentate e Parcheggi**
- Società Partecipate di Roma Capitale**
 - A - A.C.E.A.
 - T - A.T.A.C.
 - M - A.M.A.
 - P - Altre Società partecipate
- Società ed Enti Pubblici**
 - E - Enti previdenziali
 - A - A.N.A.S. e altre Società autostradali
 - U - EUR Spa
 - F - Ferrovie dello Stato Italiane
 - S - Altri Enti e Società pubbliche
- Enti Locali**
 - R - Regione Lazio
 - P - Provincia di Roma
 - I.A.C.P. / A.T.E.R.

Beni immobili di proprietà dello Stato

- Beni Demaniali**
 - M - Demanio Marittimo
 - D - Demanio Militare
 - I - Demanio Idrico
 - A - Demanio Aeronautico Civile
 - R - Demanio Stradale
 - S - Demanio Storico Artistico
- Beni del Patrimonio Indisponibile**
 - P - Dotazioni Presidenza Repubblica
 - Usi Governativi e Pubblici**
 - C - Beni in uso agli organi di rilevanza costituzionale
 - A - Beni in uso alle Amministrazioni Statali
 - G - Usi Gratuiti e Perpetui
 - E - Edilizia Residenziale Pubblica
- Beni del Patrimonio disponibile**
- Beni facenti parte del federalismo demaniale D.Lgs. 85/2010**

dicembre 2016



ROMA
Assessorato all'Urbanistica e Infrastrutture
Assessore: Prof. Ing. Paolo Bonaldi
Dipartimento Programmazione e Attuazione Urbanistica
Direttore: Dott. ssa Annamaria Graciano
Direzione Trasformazione Urbana
Direttore: Arch. Vittoria Cristofari
U.O. Riqualificazione di Ambito - Qualità
Direttore: arch. Rosella Casoli
Responsabile del procedimento:
arch. Rosella Casoli
Staff Amministrativo:
funz. amm. Liana Forni
isc. amm. arch. Rossella Corrado
isc. amm. Elisa Ferretti
isc. amm. Michela Scorzaroni Galati
Staff Tecnico:
arch. Pasquale Costantini
ing. Gastone Gallone
arch. Giancarlo Pansini
arch. Marcello Santoro
geom. Massimo Parfittini
geom. Marco Di Stefano
geom. Adriano Malgugi
Soci. istr. graf. istr. terr. Claudio Freni
Assessorato al Bilancio e Patrimonio
Assessore: Dott. Andrea Mazzullo
Dipartimento Patrimonio, Sviluppo e Valorizzazione
Direttore: Dott. ssa Cristina Palazzi
U.O. Conservatoria Immobiliare
Direttore: Dott. ssa Cristina Palazzi
Servizio Sviluppo Sistema Informativo
Responsabile: dott. ssa Giovanna Fidei

RISORSE
P.R. ROMA, s.p.a.
Presidente e Amministratore Delegato
dott. Massimo Bonati
Direzione Operativa
Direttore: arch. Umberto Mascio
Area Pianificazione, Progettazione e Trasformazione del Territorio
Direttore: arch. Massimo Mengoni
U.O. Territorio
Direttore: arch. Massimo Mengoni
arch. Marcello Sini
arch. Marcello Marzocchi
arch. Chiara Corina Galati, arch. Gianfrancesco Greco
dott. Giorgio Belli, Antonio Ferraro, Wilson Moretto Omata, Mario Nitzangetti

