

15 MUNICIPI 15 PROGETTI per la città in 15 MINUTI

progetti di riqualificazione dello spazio pubblico

MUNICIPIO V - LA RUSTICA

RIQUALIFICAZIONE DEGLI SPAZI APERTI

MASTERPLAN

IL ANALISI INDICE DI PROSSIMITÀ

Roma Capitale
Assessore all'Urbanistica: Maurizio Veloccia
Assessore al Decentramento, Partecipazione e Servizi al Territorio per la Città dei 15 minuti: Andrea Catarci
Direttore Dipartimento Programmazione e Attuazione Urbanistica: Gianni Gianfrancesco
Direttore Trasformazione Urbana: Paolo Ferraro

Responsabile Unico del Procedimento: Enrica De Paulis

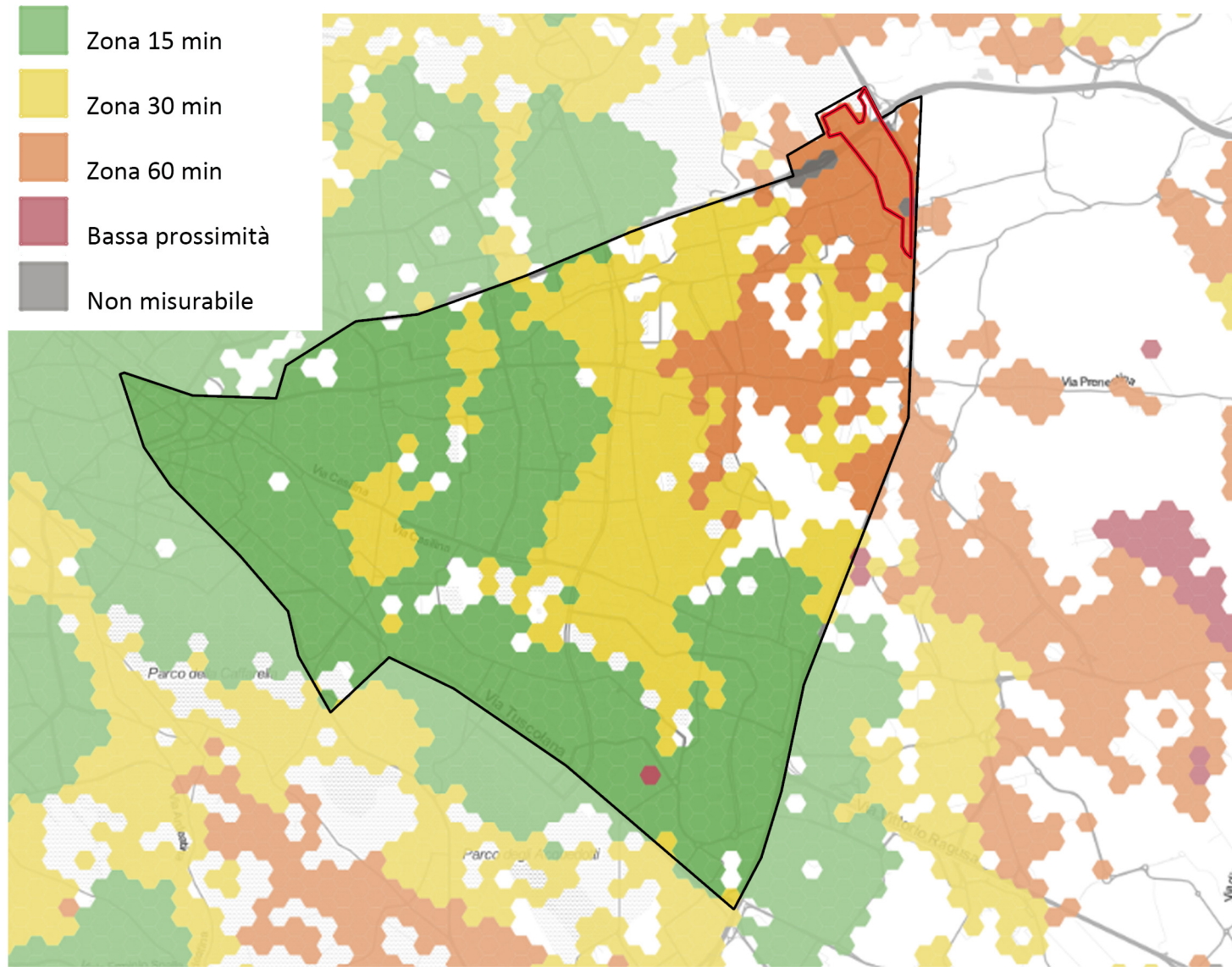
Municipio V
Presidente: Mauro Caliste
Assessore ai Lavori pubblici: Maura Lostia
Assessore alle Politiche urbanistiche, Bilancio, Politiche economiche e finanziarie: Sergio Scala

Risorse per Roma SpA
Amministratore Unico: Simone De Santis
Direttore Area Territorio: Massimo Mengoni
Unità Pianificazione e Progettazione Urbana: Marco Tamburini

Gruppo di lavoro
Staff dell'Assessore all'Urbanistica:
Elena Andreoni
Dipartimento Programmazione e Attuazione Urbanistica:
Annarita Carotenuto, Simona Campi
Risorse per Roma SpA:
Mariangela Meola (Responsabile di Progetto)
Claudia S. Giordano, Cristina Campanelli

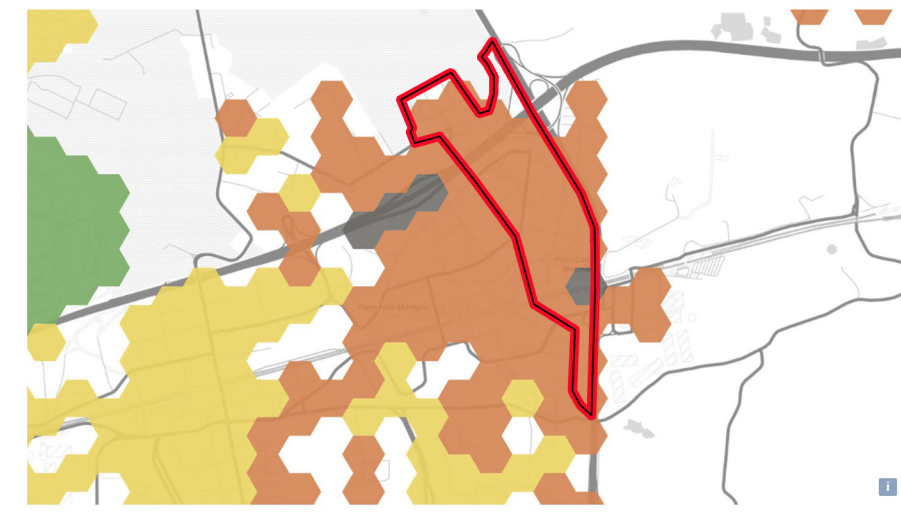
Studio di progettazione insula Architettura e Ingegneria s.r.l.
Responsabile di progetto: Arch. Paolo Orsini

insula architettura e ingegneria srl

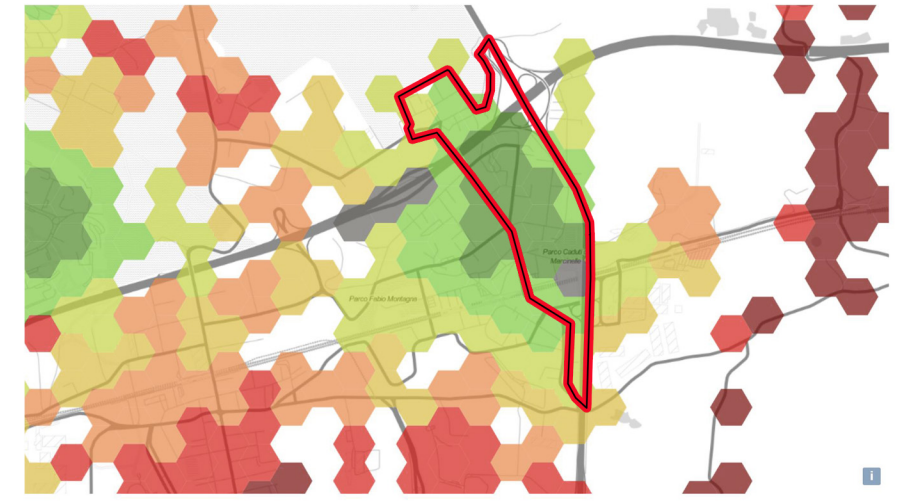


Indice di prossimità
Dati raccolti da : Deda Next - envision public service
<https://www.dedanext.it/>
verificato in data 20.02.23

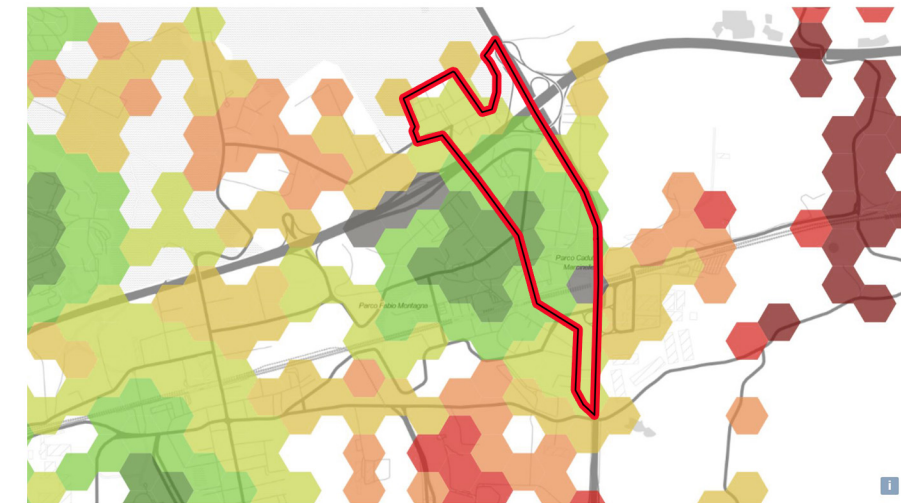
ANALISI INDICE DI PROSSIMITÀ



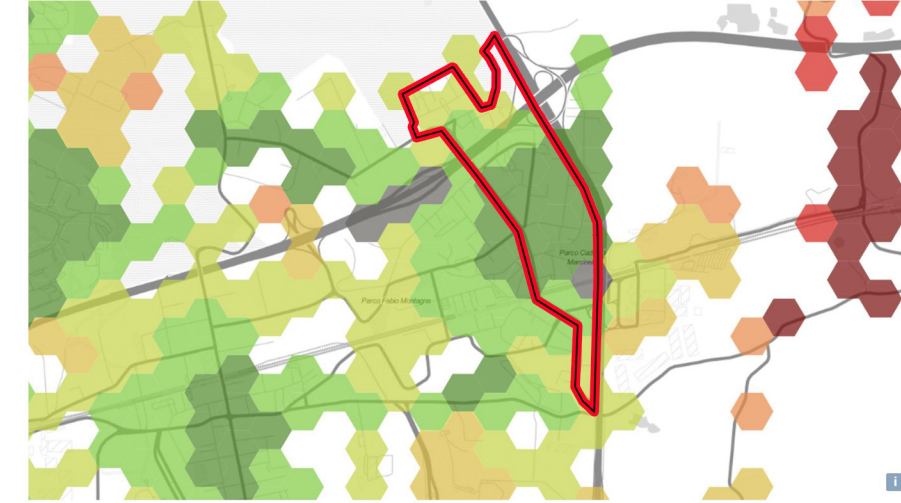
INDICE DI PROSSIMITÀ GENERALE
La mappa con l'indice di prossimità generale restituisce una fotografia del quartiere piuttosto negativa. L'analisi diretta corregge in parte questa distanza dai principi della città dei 15 minuti, rilevando una discreta presenza di servizi essenziali, tutti piuttosto raggiungibili per la maggior parte della popolazione del quartiere, anche grazie alla limitata estensione territoriale.



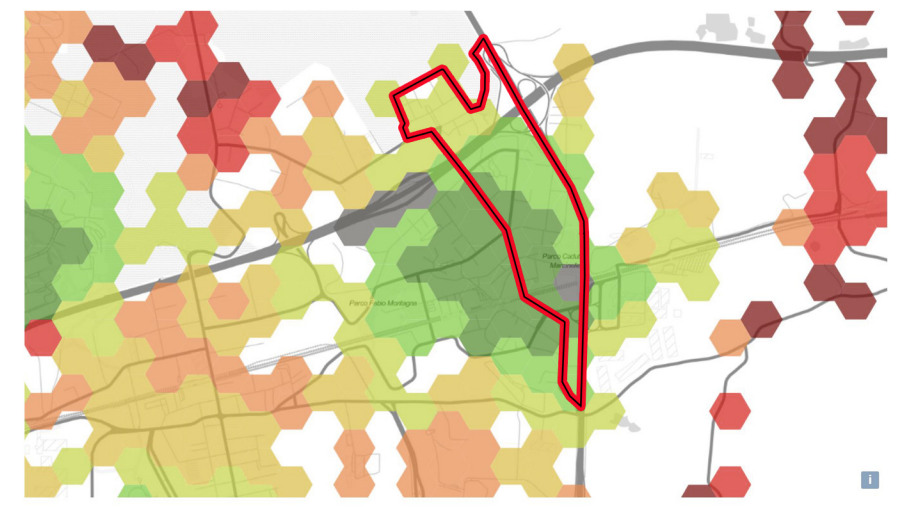
ISTRUZIONE
Le scuole sono il servizio più importante del quartiere. Il plesso scolastico Istituto Comprensivo via Aretusa comprende: 5 scuole dell'infanzia, 2 scuole primarie, 1 scuola secondaria di primo grado. Inoltre c'è l'Istituto Tecnico per il Turismo Livia Bottardi.



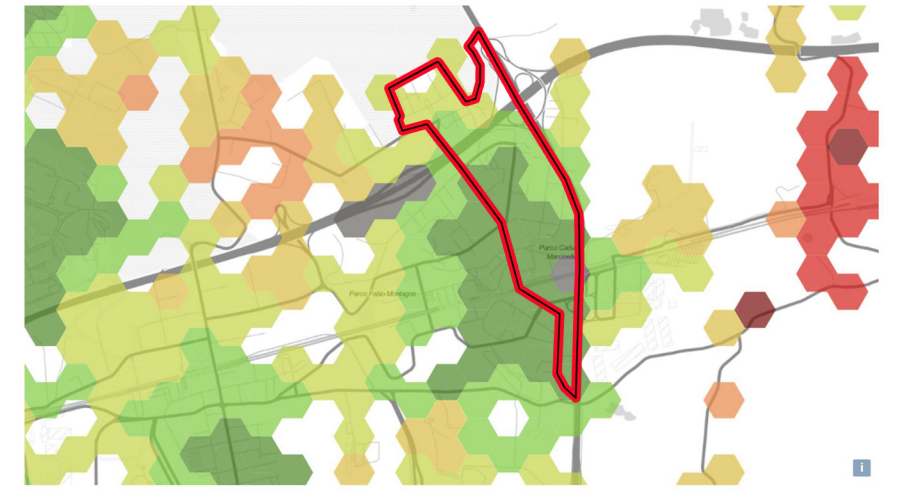
SALUTE
Lungo via La Rustica è presente il Presidio sanitario La Rustica.



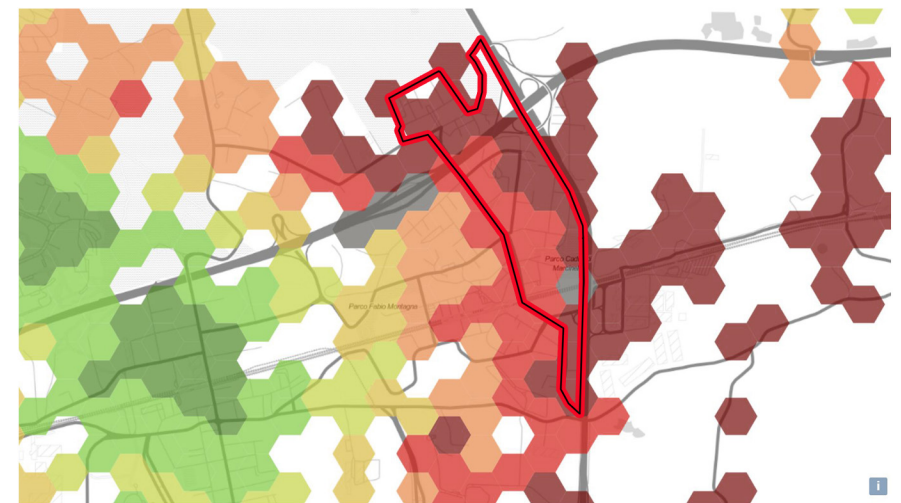
COMMERCIO
Le strade principali per il commercio sono via La Rustica e via Dameta, che si incrociano in prossimità del Mercato Rionale di largo Corelli. Un mercato settimanale occupa il plateatico di via Delia, davanti al plesso scolastico. Alcune strutture di supermercati sono disposte nelle zone più periferiche del quartiere.



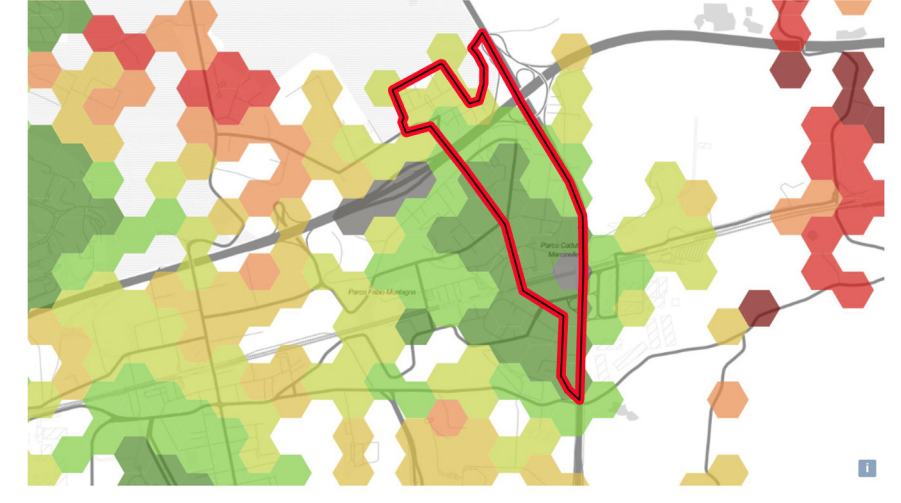
POSTE E BANCHE
I servizi essenziali sono localizzati nelle zone centrali del quartiere



RISTORAZIONE
Alcuni ristoranti e pizzerie coprono l'area.



INTRATTENIMENTO
L'offerta di intrattenimento è decisamente scarsa nel quartiere



ALIMENTARI
Il mercato degli alimentari copre le stesse localizzazioni del commercio.

ANALISI SERVIZI NELL'AREA

