

**LEGENDA**

- Area d'intervento
- Linea ferroviaria
- Assi viari principali
- Percorsi ciclabili
- Percorsi pedonali
- Alberi esistenti
- ➔ Potenziamento degli accessi al Parco del Tevere
- Nuovi filari alberati
- Ampliamento verde dell'I.C. Onofri/ progetto di Micro-forestazione urbana
- Realizzazione di parcheggi interrati con verde pensile

**INTERVENTI PREVISTI DAL COMUNE**

- Ponte ciclo-pedonale Magliana-Università Roma 3
- Funivia Villa Bonelli- Metro EUR-Magliana
- Pista ciclabile del Parco del Tevere Magliana
- Nuova area sgambatura cani Riva Pian Due Torri

**INTERVENTI PREVISTI DAL MASTERPLAN**

- 1 Riquilificazione e ampliamento di Piazza F. De Andrè (Tav. 4)
- 2 Ricucitura delle connessioni interne al quartiere
- 3 Caratterizzazione di Via Greve
- 4 Potenziamento degli attacchi al Parco Fluviale (Tav. 4)

**PRINCIPALI SPECIE ARBOREE SUGGERITE**



Liriodendron tulipifera Liquidambar styraciflua Ginkgo biloba



Acer manspessulanum Parrotia persica Pyrus calleryana

**PRINCIPALI SPECIE ARBUSTIVE SUGGERITE**



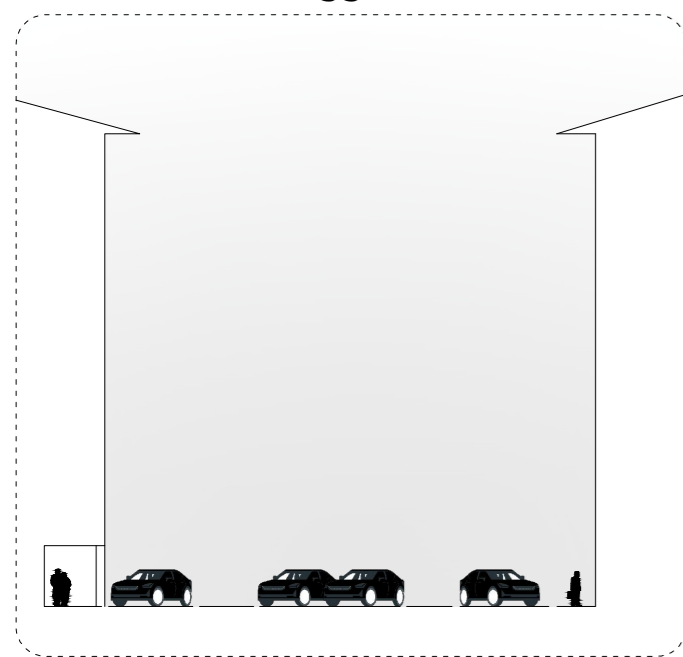
Escallonia Red Dream Abelia grandiflora



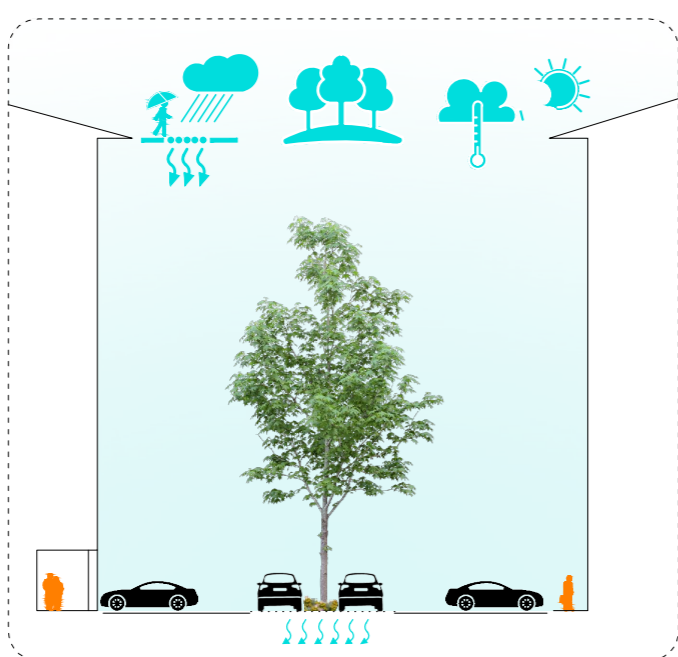
Lavandula angustifolia Teucrium chamaedrys Cistus salvifolius

**VIA IMPRUNETA**

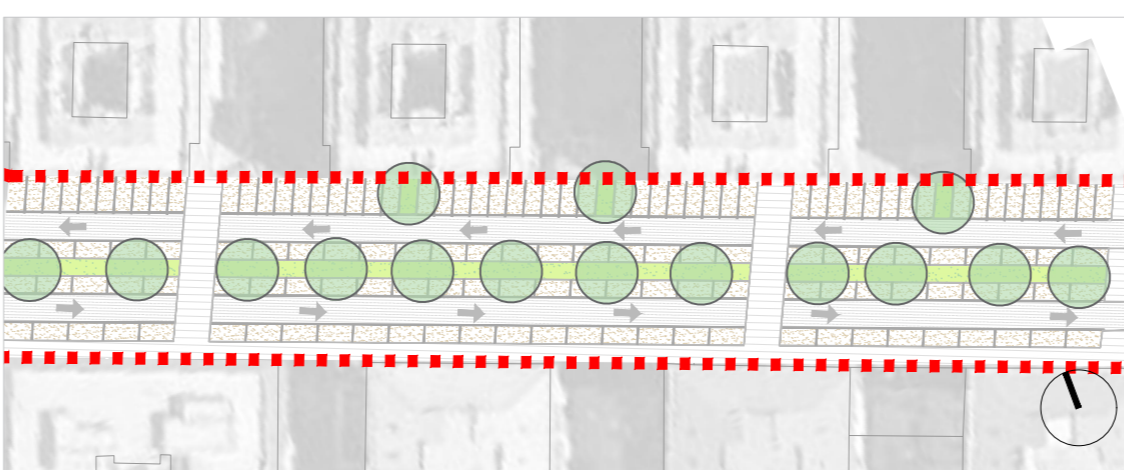
oggi:



domani:

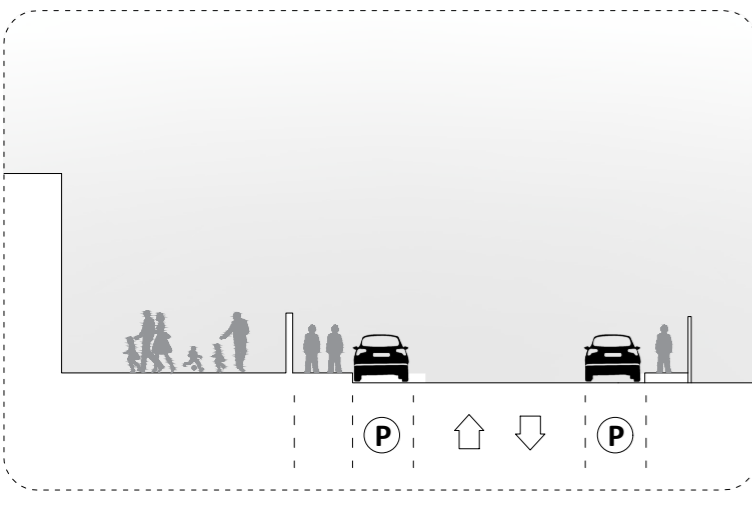


Riordino della sosta veicolare e piantagione di un filare alberato con funzione di regolazione del microclima, rinnovo della pavimentazione con materiale drenante



**VIA GREVE**

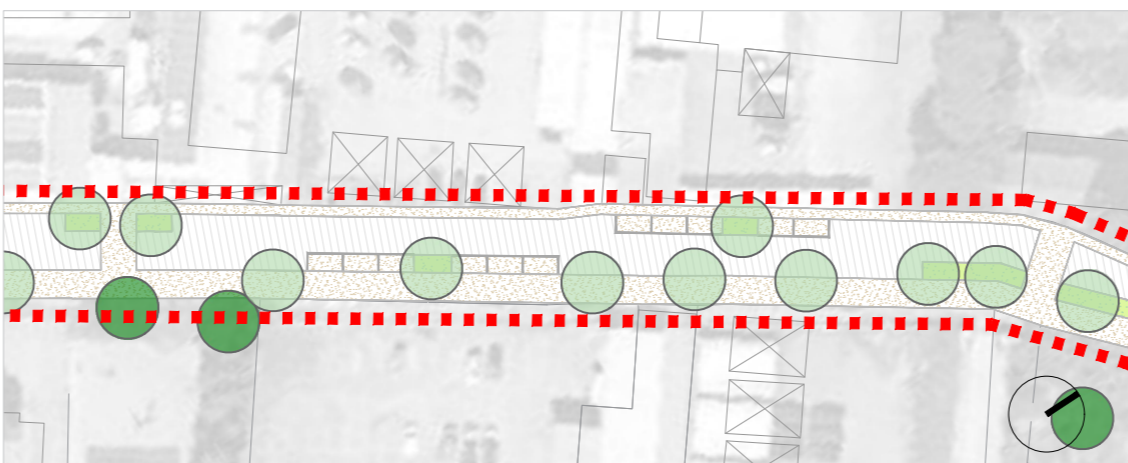
oggi:



domani:

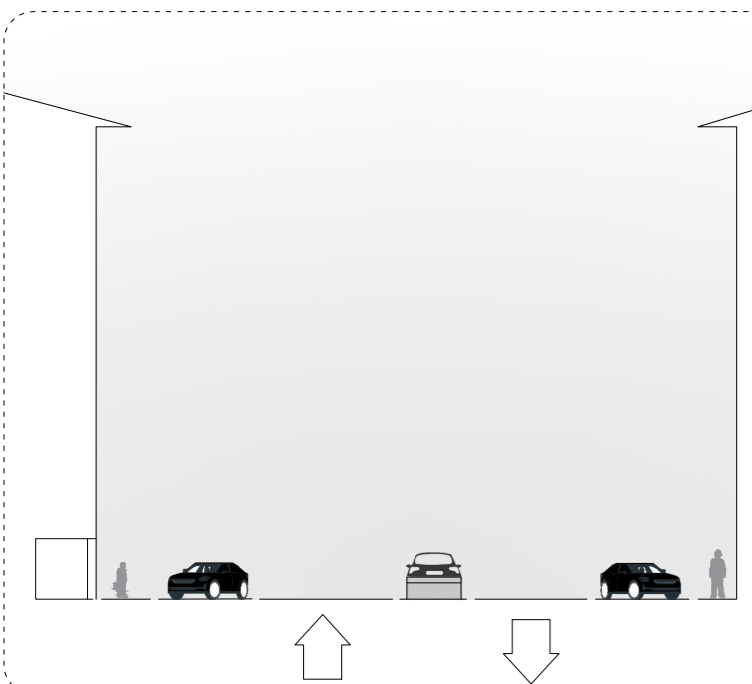


Incremento dello spazio pedonale, riordino della sosta veicolare e piantagione di un filare alberato con funzione di regolazione del microclima, rinnovo della pavimentazione con materiale drenante

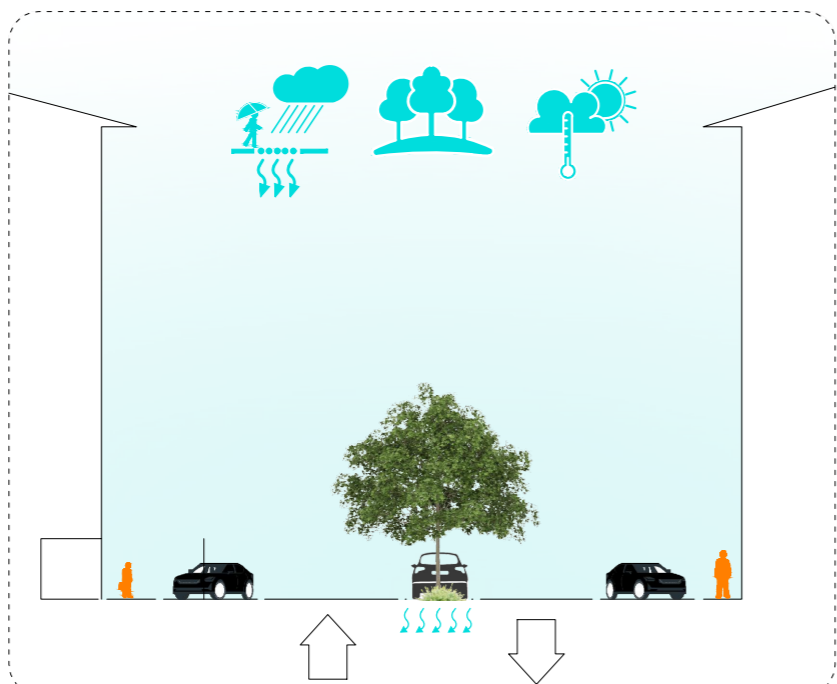


**VIA VAIANO**

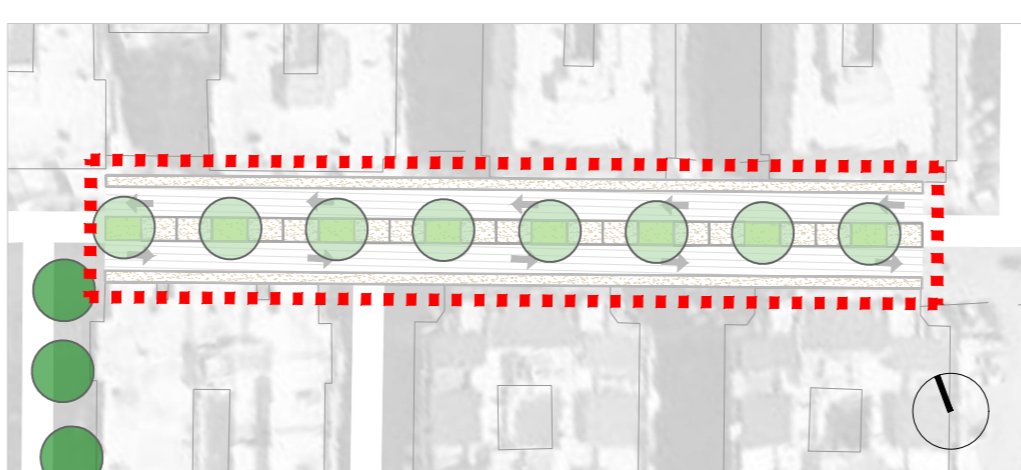
oggi:



domani:



Smantellamento vasche a centro strada con creazione di nuove aiuole e piantagione al loro interno di specie arboree ed arbustive e rinnovo della pavimentazione con materiale drenante



**STRATEGIE:**

- Riquilibrare la sede stradale, ristabilendo le connessioni tra i luoghi di interesse per la comunità
- Diminuire le isole di calore con la messa a dimora di esemplari arborei ed arbustivi
- Aumentare la permeabilità del suolo tramite materiali drenanti, riducendo la temperatura a terra e migliorando il microclima urbano
- Creare uno spazio sicuro che permetta alla comunità di vivere lo spazio pubblico, migliorando la qualità della vita ed il senso di appartenenza al quartiere
- Incrementare le consistenze del verde pubblico all'interno del quartiere, sviluppando programmi di micro-forestazione urbana
- Rinnovare progressivamente l'immagine diffusa dello spazio pubblico incrementando lo spazio pedonale e contenendo la pervasività della sosta veicolare

**RISORSE**  
PER ROMA

**15 Municipi**  
**15 PROGETTI**  
per la città in **15 MINUTI**  
progetti di riqualificazione dello spazio pubblico

**Municipio XI - Magliana**  
RIQUALIFICAZIONE DEGLI SPAZI APERTI

**MASTERPLAN**  
Tav. 04 \_ Masterplan

**Roma Capitale**  
Assessore all'Urbanistica: Maurizio Velocchia  
Assessore al Decentramento, Partecipazione e Servizi al Territorio per la Città dei 15 minuti: Andrea Catarci  
Direttore Dipartimento Programmazione e Attuazione Urbanistica: Gianni Gianfrancesco  
Direttore Trasformazione Urbana: Paolo Ferraro

**Responsabile Unico di Procedimento:** Enrica De Paulis

**Municipio XI**  
Presidente: Gianluca Lanzi  
Assessore all'Urbanistica e rigenerazione urbana: Alberto Belloni

**Risorse per Roma SpA**  
Amministratore Unico: Simone De Santis  
Direttore Area Territorio: Massimo Mengoni  
Unità Pianificazione e Progettazione Urbana: Marco Tamburini

**Gruppo di lavoro**  
Staff dell'Assessore all'Urbanistica:  
Elena Androni  
Dipartimento Programmazione e Attuazione Urbanistica:  
Manuela Lasio, Simona Campi, Viviana Simonetti  
Risorse per Roma SpA:  
Mariangela Meola (Responsabile di Progetto)  
Claudia S. Giordano, Cristina Campanelli

**Responsabile di progetto:**  
Arch. Andrea Meli  
Studio Inland  
Via di S. Niccolò 6, 50125 Firenze  
www.inland.it

**Progettisti:**  
Arch. Roberto Guidi  
Arch. Luca A. K. Ciccarese  
Paes. Laura Tinarelli  
Dott.ssa Paes. Sofia Rosadini