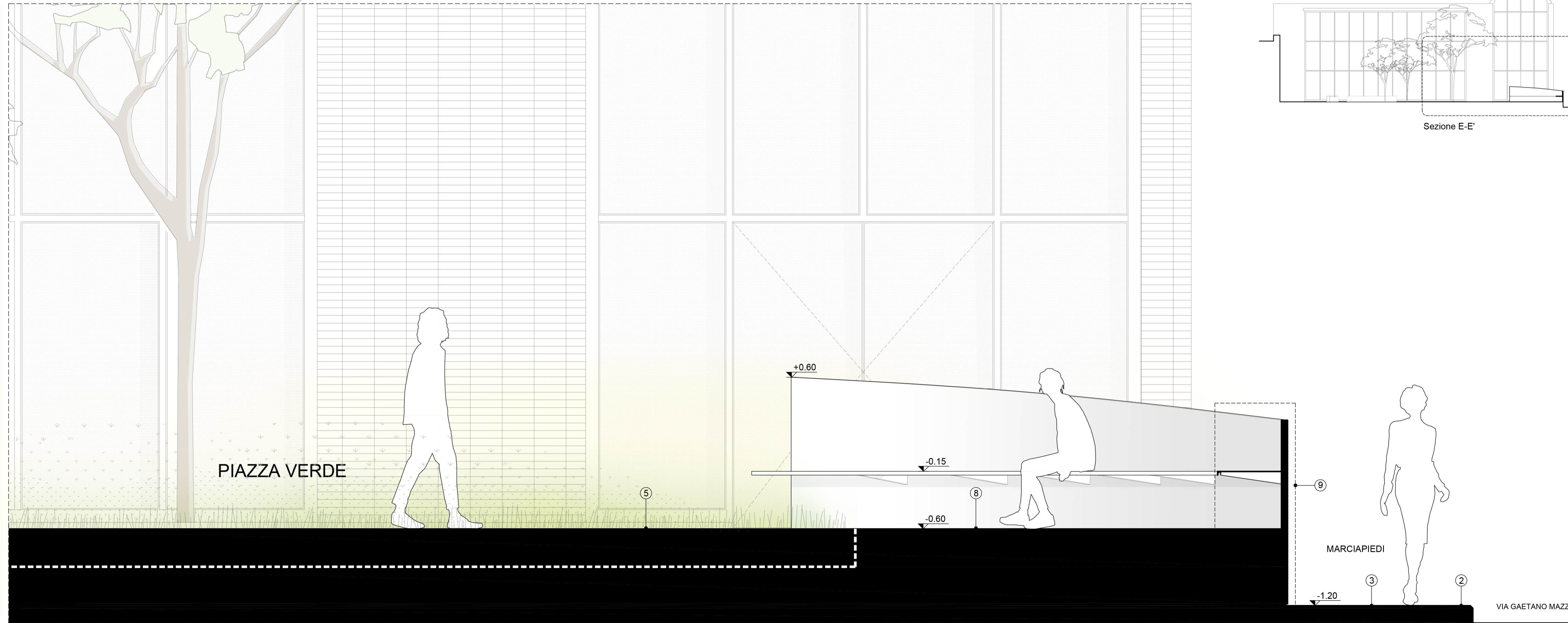


Sezione D-D'

LEGENDA SEZIONE DI DETTAGLIO

1. Pavimentazioni in asfalto esistente
2. Cordolo a filo pavimento in pietra bianca da definire. Larghezza 20cm
3. Pavimentazione autobloccante tipo PAVER serie "Praga". Dimensioni 6x6cm. Colore fiammato ardesia. Tipologia definitiva da decidere nelle fasi successive di progettazione.
4. Cordolo di altezza variabile in pietra bianca da definire. Larghezza 20cm
5. Prato in gramigna, pacciatura in corteccia sotto gli alberi
6. Panca 1
Panca metallica di altezza variabile. Struttura in acciaio composta da piedi disposti a distanza regolare, traversi di irrigidimento e mensole rastremate. Dimensionamento degli elementi da definire nelle fasi successive di progettazione.
7. Pavimentazione autobloccante tipo PAVER serie "Praga". Dimensioni 6x6cm. Colore fiammato giacchio. Tipologia definitiva da decidere nelle fasi successive di progettazione.
8. Pavimentazione in granuresina naturale tipo POLISTONE. Colore bianco da definire. O tipologia da definire nelle fasi successive di progettazione.
9. Panca 2
Panca metallica integrata a bordo perimetrale metallico. Struttura in acciaio composta da mensole saldate alla struttura verticale. Dimensionamento degli elementi da definire nelle fasi successive di progettazione.

Sezione D-D' (Panca 1)
scala 1:20



Sezione E-E'

Sezione E-E' (Panca 2)
scala 1:20

ROMA

RISORSE PER ROMA

15 MUNICIPI 15 PROGETTI

per la città in 15 MINUTI

progetti di riqualificazione dello spazio pubblico

MUNICIPIO XIII - MONTEPACCATO

RIQUALIFICAZIONE DEGLI SPAZI APERTI

PROGETTO DI FATTIBILITA' TECNICA ED ECONOMICA

RIQUALIFICAZIONE PIAZZA EX-CAMPARI

Roma Capitale
Assessore all'Urbanistica: Maurizio Veloccia
Assessore al Decentramento, Partecipazione e Servizi al Territorio per la Città dei 15 minuti: Andrea Catarci
Direttore Dipartimento Programmazione e Attuazione Urbanistica: Gianni Gianfrancesco
Direttore Trasformazione Urbana: Paolo Ferraro

Responsabile Unico del Procedimento: Enrica De Paulis

Municipio XIII
Presidente: Sabrina Giuseppetti
Assessore alle Politiche dell'Urbanistica e dell'Edilizia privata: Biagio Capparella
Assessore ai Lavori Pubblici: Salvatore Petracca

Risorse per Roma SpA
Amministratore Unico: Simone De Santis
Direttore Area territorio: Massimo Mengoni
Unità Pianificazione e Progettazione Urbana: Marco Tamburini

Gruppo di lavoro
Staff dell'Assessore all'Urbanistica:
Elena Andreoni
Dipartimento Programmazione e Attuazione Urbanistica:
Flavia Cipollone, Maria Rita Schirru
Risorse per Roma SpA:
Mariangela Meola (Responsabile di Progetto)
Claudia S. Giordano, Cristina Campanelli

Progetto architettonico:
Alvisi Kirimoto + partners srl
Via Monte delle Gioie 1, 00199, Roma

Progetto impiantistico:
ia2 studio associato
Via Giacomo Leopardi 4 - 80022, Arzano (NA)

Coordinamento della Sicurezza in fase di progettazione:
Ing. Bernardo Gioberti
Via dei Malatesta, 49 - Roma

NOTE:
1. IN CASO DI DISCORDANZE TRA I DISEGNI ARCHITETTONICI PREVALGONO QUELLI A SCALA MINORE.
2. NELLE FASI SUCCESSIVE DI PROGETTAZIONE, SI DOVRÀ APPROFONDIRE LA CARATTERIZZAZIONE DEL TERRENO TRAMITE INDAGINI E LA POSIZIONE DI TUTTI I SOTTOSERVIZI ESISTENTI.
3. IL COLORE DEI MATERIALI DOVRÀ ESSERE CONCORDATO CON PROGETTISTA, COMMITTEEA E D.L.

KEYPLAN

TIMBRO E FIRMA

Titolo elaborato

DETTAGLI ARCHITETTONICI

Nome File		Formato		Scala	
MSP-P-ARC-D-006		A1		1:20	
Nome progetto	Fase progettuale	Tematica	Tipo documento	Progressivo	Revisione
MSP	P	ARC	D	06	-