

ROMA RISORSE PER ROMA

**15 MUNICIPI
15 PROGETTI**
per la città in 15 MINUTI
progetti di riqualificazione dello spazio pubblico

MUNICIPIO XIII - MONTESPACCATO
RIQUALIFICAZIONE DEGLI SPAZI APERTI

PROGETTO DI FATTIBILITA' TECNICA ED ECONOMICA
RIQUALIFICAZIONE PIAZZA EX-CAMPARI

Roma Capitale
Assessore all'Urbanistica: Maurizio Velocità
Assessore al Decentramento, Partecipazione e Servizi al Territorio per la Città dei 15 minuti: Andrea Calzani
Direttore Dipartimento Programmazione e Attuazione Urbanistica: Gianni Giannaccaro
Direttore Trasformazione Urbana: Paolo Ferraro

Progetto architettonico:
Alvisi Kirmato + partners srl
Via Monte delle Gioie 1, 00198, Roma

Progetto impiantistico:
Ia2 studio associato
Via Giacomo Leopardi 4 - 00122, Arzano (NA)

Responsible Unico del Procedimento: Erica De Paulis

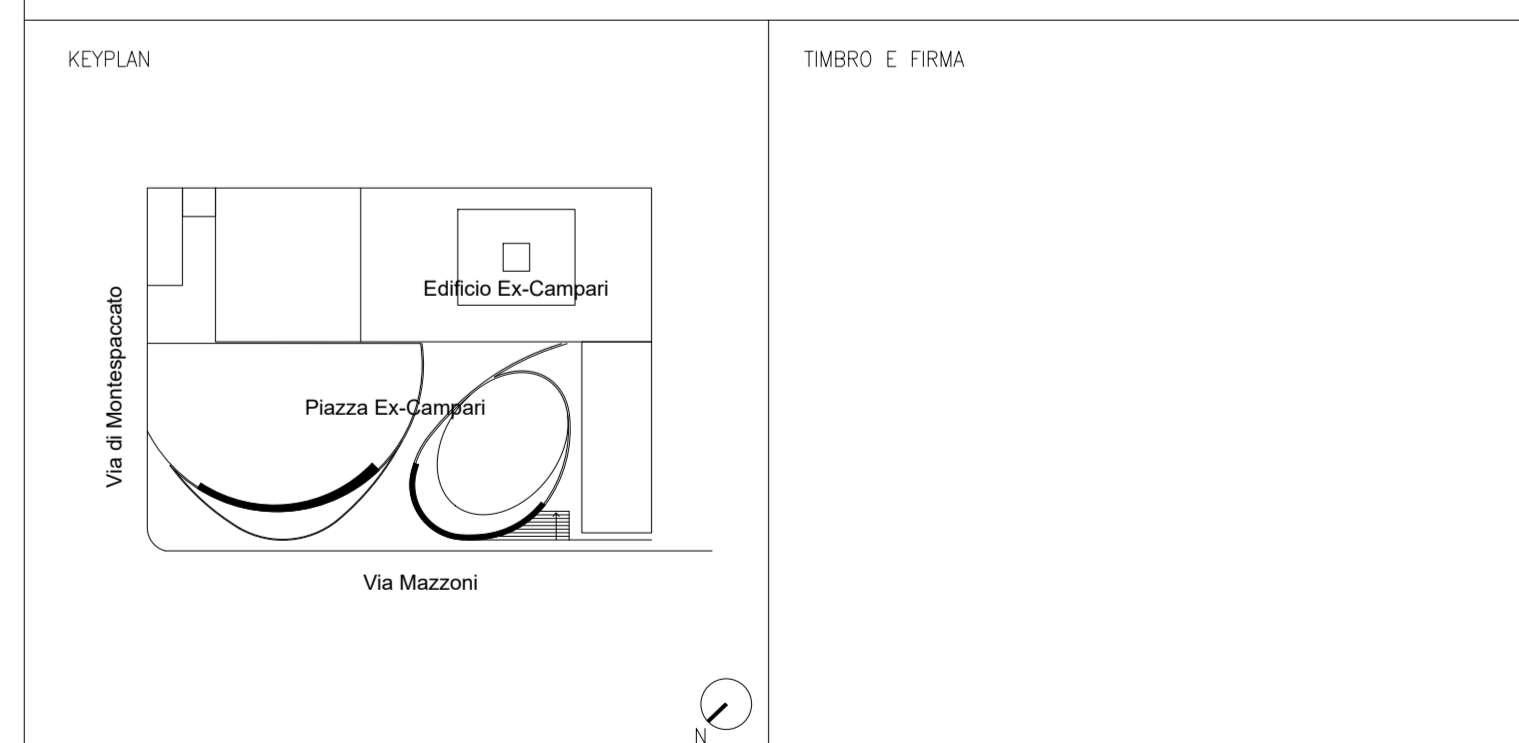
Municipio XIII
Presidente: Sabrina Giuseppetti
Assessore alle Politiche dell'Urbanistica e dell'Edilizia privata: Biagio Capparella
Assessore ai Lavori Pubblici: Salvatore Petracca

Coordinamento della Sicurezza in fase di progettazione:
Ing. Bernardo Gioberti
Via dei Malatesta, 49 - Roma

Risorse per Roma SpA
Amministratore Unico: Simone De Santis
Direttore Area Territorio: Massimo Mengoni
Unità Pianificazione e Progettazione Urbana: Marco Tamburini

Gruppo di lavoro
Staff dell'Assessore all'Urbanistica:
Elisa Andreolini
Dipartimento Programmazione e Attuazione Urbanistica:
Flavia Cipollone, Maria Rita Schirru
Risorse per Roma SpA:
Mariangela Meola (Responsabile di Progetto)
Claudia S. Giordano, Cristina Campanelli

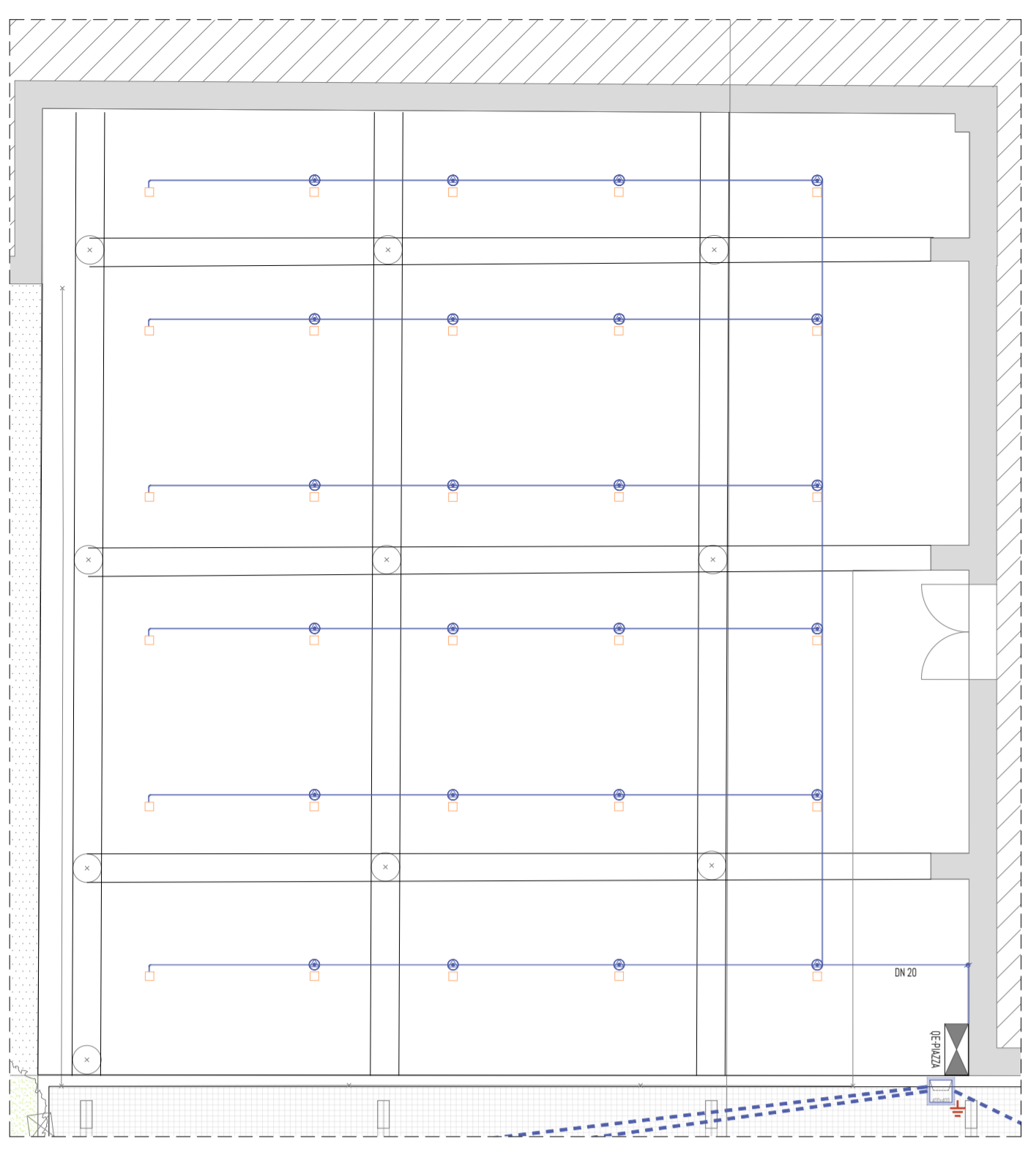
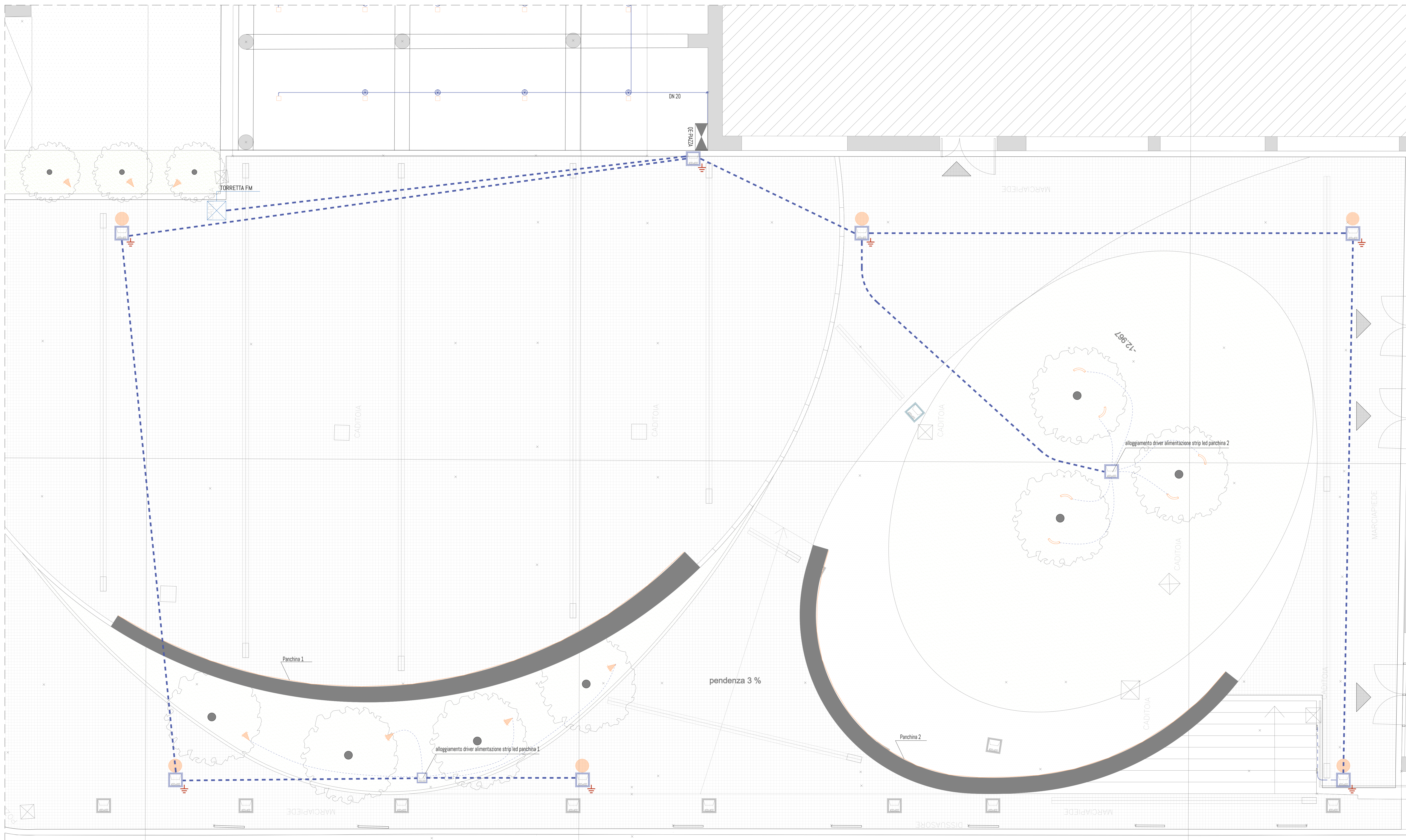
NOTE:
1. IN CASO DI DISCORDANZE TRA I DISegni ARCHITETTONICI PREVALGONO QUELLI A SCALA MINORE.
2. NELLE FASI SUCCESSIVE DI PROGETTAZIONE, SI RITIENE NECESSARIA LA VERIFICA DEL P.P.TE SECONDO UN APPROFONDIMENTO DEI SOTTOSERVIZI ESISTENTI E DEL TERRENO TRAMITE INDAGINI.
3. IL COLORE DEI MATERIALI DOVRÀ ESSERE CONCORDATO CON PROGETTISTA, COMMITTEEA E D.L.



TITOLO ELABORATO

IMPIANTI ELETTRICI

Nome File	Formato	Scala			
IE_QU.dwg	A1+	1:50			
Nome progetto	Fase progettuale	Tematica	Tipo documento	Progressivo	Revisione
MSP	P	MEP	D	003	-



LEGENDA - IMPIANTI ELETTRICI

	Sistemi da palo - Gucconi Twilight Copenhagen E312_X592 - h.palo 7,00 m
	Gucconi Pto - 155mm (E014)
	Gucconi Lun-Up Eve BE17_X584
	Gucconi Panko NOut 0595 - ø49mm
	Gucconi Wally Incesso E02-X331
	Gucconi Understore InOut Side Band 10 - accessori
	Quadro elettrico di progetto
	Torretta di potenza a scomparsa mod. W04 della NEW WMI o similare, per distribuzione di energia e servizi con chiusura in acciaio inox AISI 304 di tipo A
	Cavoletto in tubazione flessibile corrugata a doppia parete di linee di alimentazione elettrica in parallelo ad alta densità, fornito in rotoli, in scavo o in cavei, compresi giunzioni, curve, manometri, cavalletti di fissaggio, DN 75
	Linea di derivazione 302,5 mmq F0160(R)18 - 0,6 / 1 kV, posata in cavoletto flessibile a doppia parete (DN 40)
	Cassetta di derivazione elettrica
	Tubo tamplastico rigido, diametro esterno mm 20
	Pozzetto d'ispezione e drenaggio con coperchio a riempimento. Dimensioni nette interne: 400 x 400 mm.
	Pozzetto riproponibile di cablaggio di dimensioni 400x400x800 mm con n. 3 impronte laterali Ø180 mm per l'innesto dei cavoletti e foro diagonale alla base per messa a terra del palo con disipatore da 250 cm, collegato al piano di sostegno dello stesso.

