



15 MUNICIPI 15 PROGETTI per la città in 15 MINUTI

progetti di riqualificazione dello spazio pubblico

MUNICIPIO XIV - OTTAVIA PALMAROLA RIQUALIFICAZIONE DEGLI SPAZI APERTI

MASTERPLAN

A.8 LINEA DI INDIRIZZO PER LA PIANIFICAZIONE ATTUATIVA DEL VERDE E SERVIZI PUBBLICI

Roma Capitale
Assessore all'Urbanistica: Maurizio Veloccia
Assessore al Decentramento, Partecipazione e Servizi al Territorio per la Città dei 15 minuti: Andrea Catarci
Direttore Dipartimento Programmazione e Attuazione Urbanistica: Gianni Gianfrancesco
Direttore Trasformazione Urbana: Paolo Ferraro

Responsabile Unico del Procedimento: Enrica De Paulis

Municipio XIV
Presidente: Marco Della Porta
Assessore all'Urbanistica, Lavori Pubblici e Rigenerazione Urbana: Giuseppe Strazera

Risorse per Roma SpA
Amministratore Unico: Simone De Santis
Direttore Area Territorio: Massimo Mengoni
Unità Pianificazione e Progettazione Urbana: Marco Tamburini

Gruppo di lavoro
Staff dell'Assessore all'Urbanistica:
Elena Andreoni
Dipartimento Programmazione e Attuazione Urbanistica:
Annarita Carotenuto, Flavia Cipollone
Risorse per Roma SpA:
Mariangela Meola (Responsabile di Progetto)
Claudia S. Giordano, Cristina Campanelli

Studio di progettazione SESTE ENGINEERING s.r.l.

Responsabile di progetto: Architetto Marina Cimato



Amministratore unico SESTE ENGINEERING

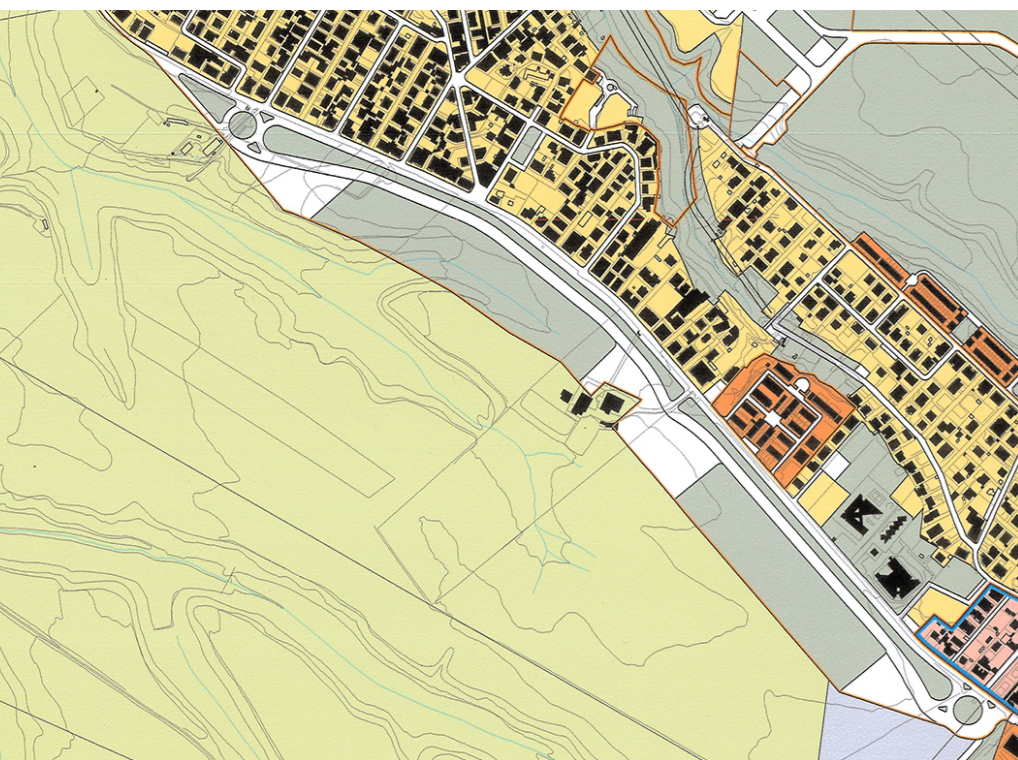


LEGENDA

- | | | |
|--|--|---|
| <p>ISTRUZIONE DI BASE (a)
ET=0,5 mq/mq (art 85 N.T.A.)
IP=30% (art 85 N.T.A.)
DA= 20 ALBERI/HA
DAR=40 ARBUSTI/HA</p> <p>VERDE PUBBLICO (d)
ET=0,05 mq/mq (art 85 N.T.A.)
IP=75% (art 85 N.T.A.)
DA= 20 ALBERI/HA
DAR=40 ARBUSTI/HA</p> <p>VERDE SPORTIVO (e)
ET=0,25 mq/mq (art 85 N.T.A.)
IP=30% (art 85 N.T.A.)
DA= 20 ALBERI/HA
DAR=40 ARBUSTI/HA</p> <p>12 Attrezzature sportive al coperto e servizi
ST=10.231 mq
SUL= 1271 mq
ET=0,124 mq/mq</p> | <p>ATTREZZATURE DI INTERESSE COMUNE (b)
ET=0,5 mq/mq (art 85 N.T.A.)
IP=30% (art 85 N.T.A.)
DA= 20 ALBERI/HA
DAR=40 ARBUSTI/HA</p> <p>1) Asilo nido
ST=3.275mq
SUL=1509 mq
ET=0,46 mq/mq</p> <p>2) Biblioteca, centro civico e spazi di lavoro condiviso
ST=4.617 mq
SUL=1150 mq
ET=0,25 mq/mq</p> <p>3) Mercato
ST=6.035 mq
SUL=1.109 mq
ET=0,18 mq/mq</p> <p>4) Servizi di quartiere
ST=9.654 mq
SUL=3.200 mq
ET=0,33 mq/mq</p> | <p>5) Ambulatori e servizi
ST=11.400 mq
SUL=1.627 mq
ET=0,14 mq/mq</p> <p>6) RSA
ST=14.731 mq
SUL=4.072 mq
ET=0,28 mq/mq</p> <p>7) Mercato produttori locali
ST=11.609 mq</p> <p>* A causa della indisponibilità delle aree adiacenti è stata traslata la posizione del mercato per i produttori locali.</p> |
|--|--|---|

Area di interventi previsti da progetto per verde pubblico e servizi pubblici di livello locale
10,42 ettari

Da PR.G-Perimetrazioni e superfici
Verde pubblico e servizi pubblici a livello locale art. 85 N.T
13,84 ettari



LINEA DI INDIRIZZO PER LA PIANIFICAZIONE ATTUATIVA DEL VERDE E SERVIZI PUBBLICI

