

ROMA RISORSE

**15 MUNICIPI
15 PROGETTI**
per la città in **15 MINUTI**
progetti di riqualificazione dello spazio pubblico

MUNICIPIO IX - SPINACETO
RIQUALIFICAZIONE DEGLI SPAZI APERTI

MASTERPLAN
INTERVENTI

Roma Capitale
Assessore all'Urbanistica: Maurizio Velocità
Assessore al Decentramento, Partecipazione e Servizi al Territorio per la Città dei 15 minuti: Andrea Casati
Direttore Dipartimento Programmazione e Attuazione Urbanistica: Gianni Gianfrancesco
Direttore Trasformazione Urbana: Paolo Ferraro

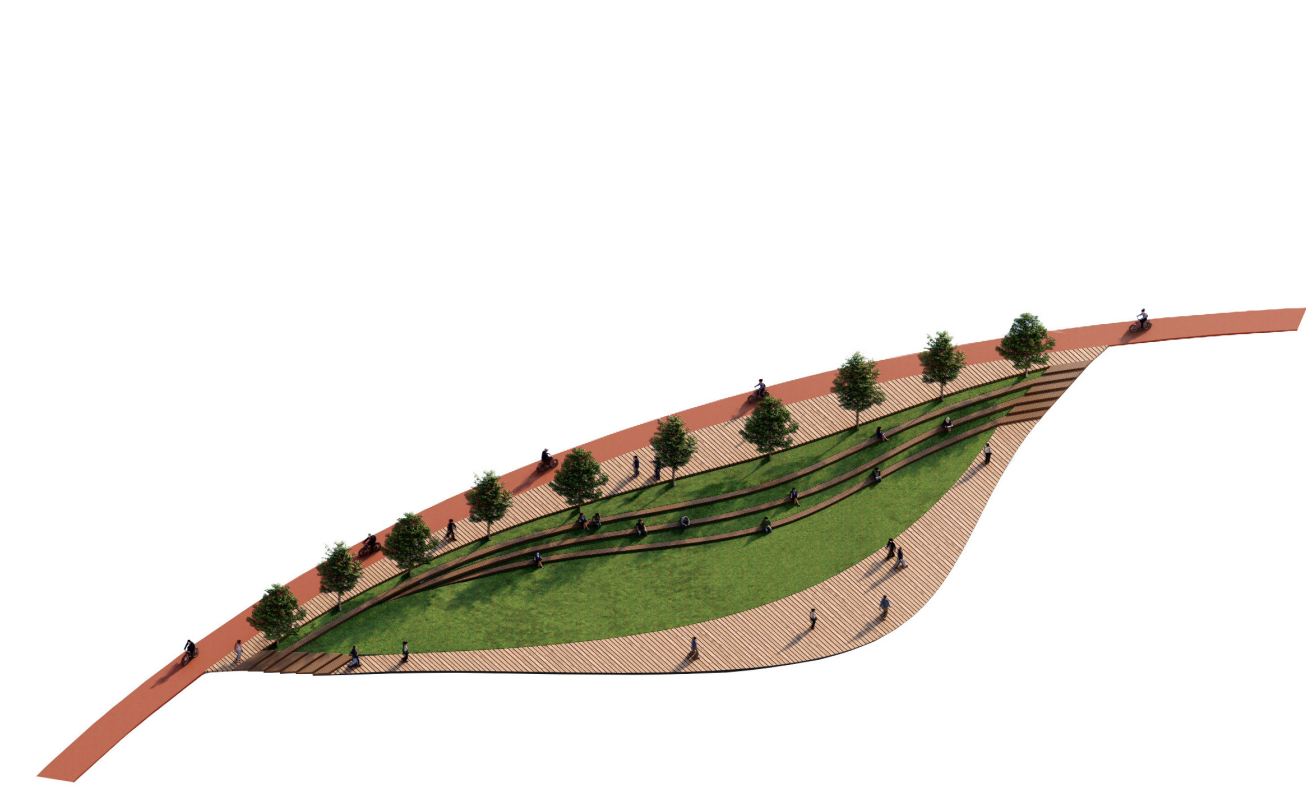
Responsabile Unico del Procedimento: Erica De Paulis

Municipio IX
Presidente con delega all'Urbanistica: Teresa Maria Di Salvo
Presidente II Commissione Ambiente, Urbanistica e Ciclo dei Rifiuti: Manuel Gagliardi

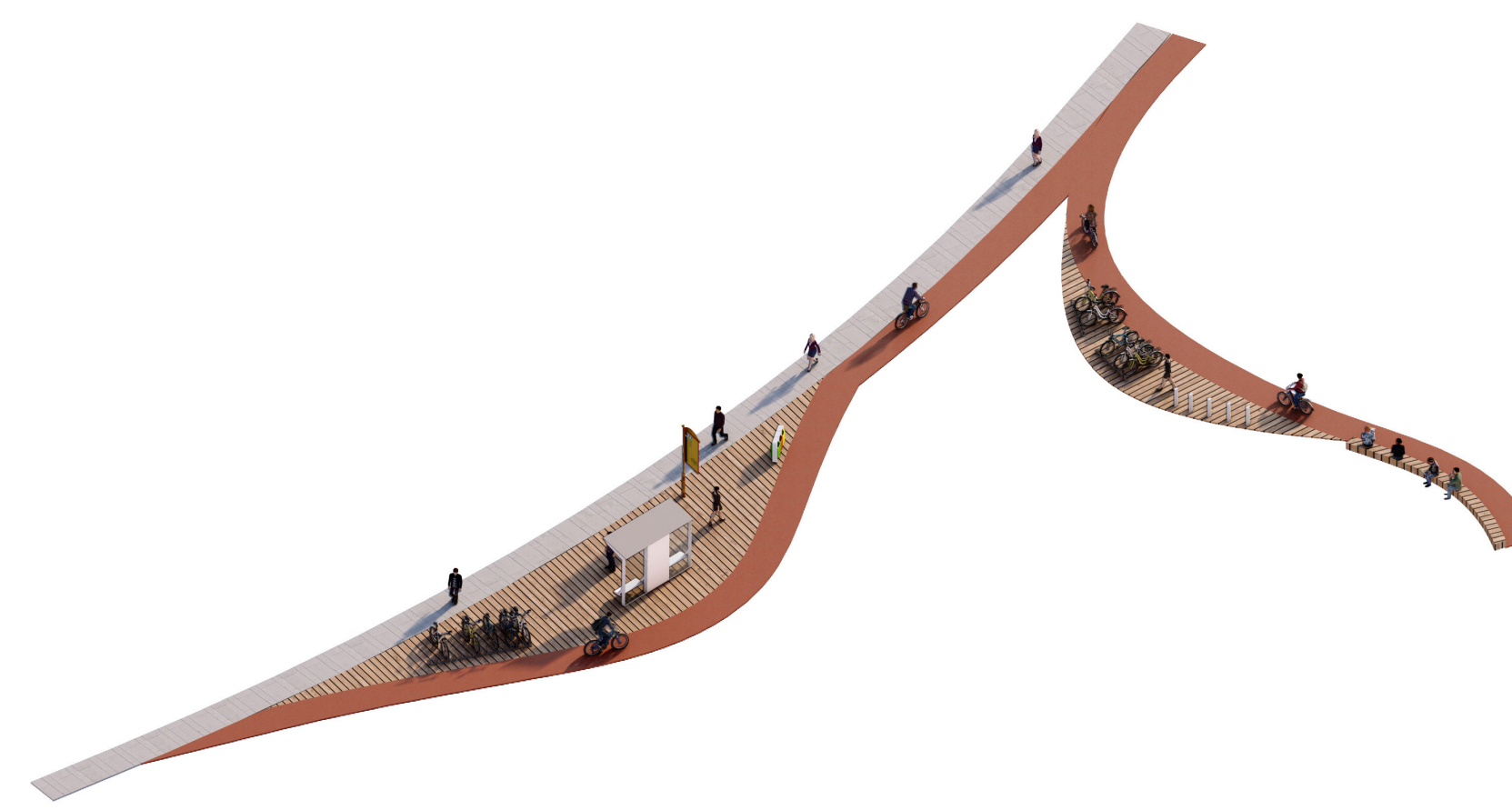
Risorse per Roma SpA
Amministratore Unico: Simone De Santis
Direttore Area Territorio: Massimo Mengoni
Unità Pianificazione e Progettazione Urbana: Marco Tamburini

Gruppo di lavoro
Staff dell'Assessore all'Urbanistica:
Elisa Andronico
Dipartimento Programmazione e Attuazione Urbanistica:
Annarita Carolanico, Enrico Alimonti, Viviana Simonetti
Risorse per Roma SpA:
Mariangela Meola (Responsabile di Progetto)
Giulia S. Giordano, Giorgia Campanelli

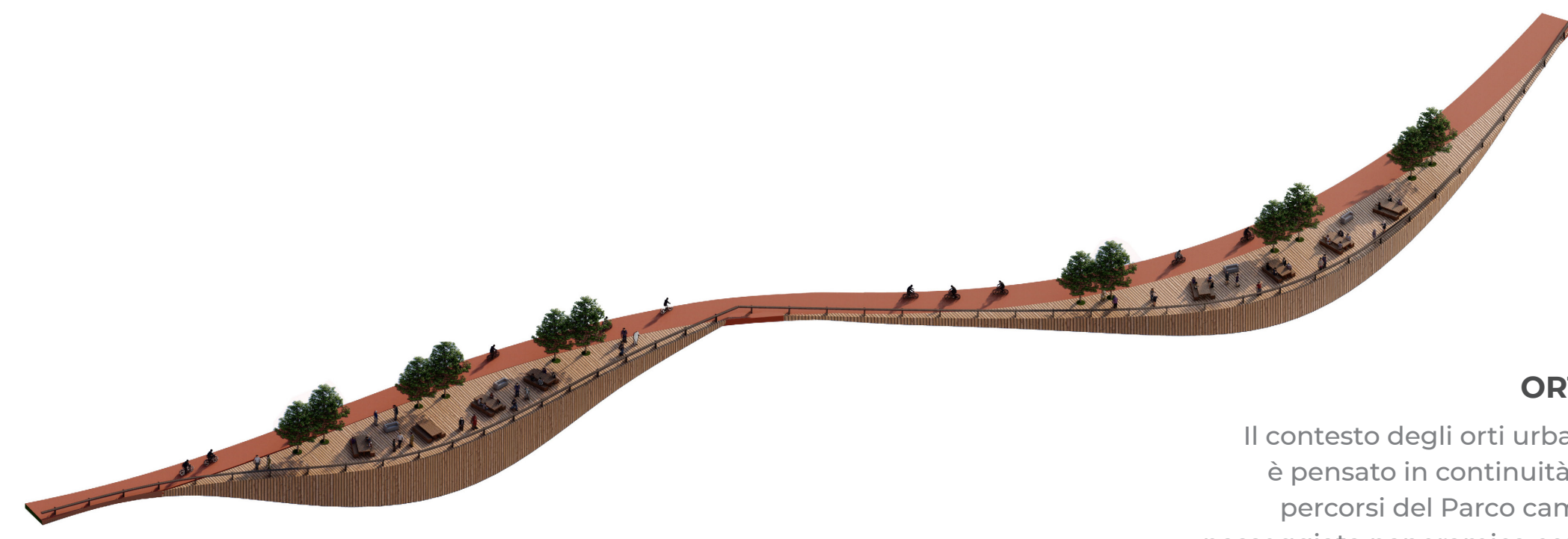
aka



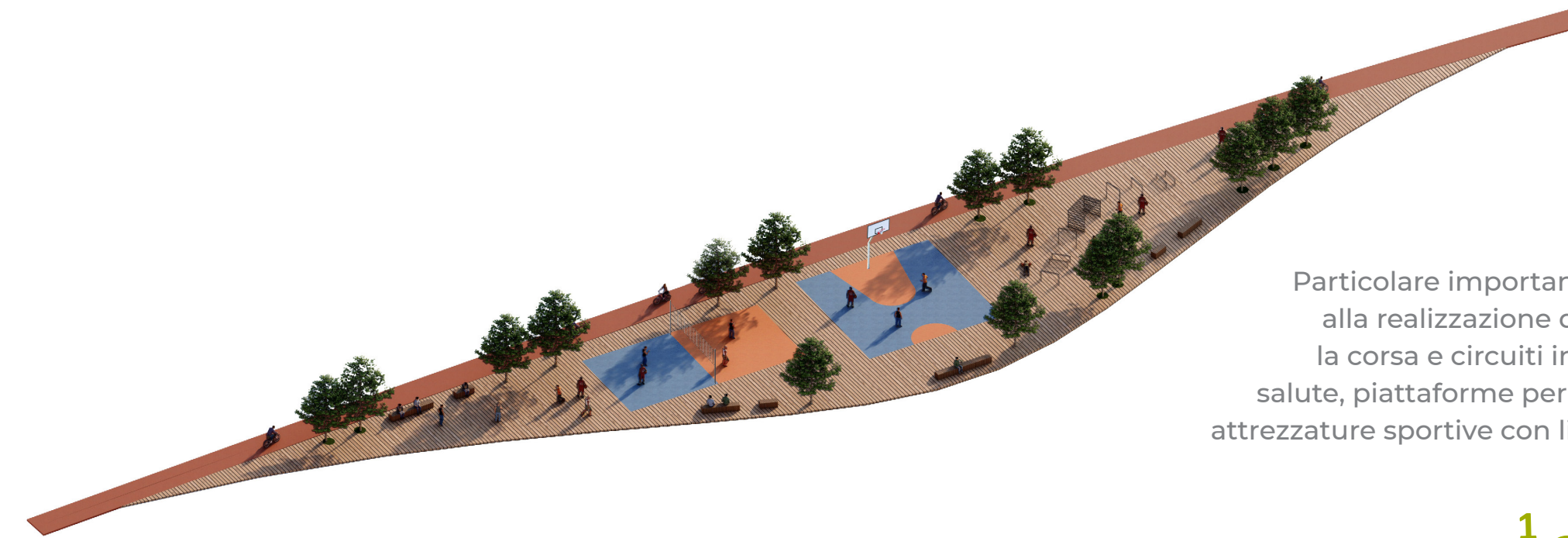
1 ANFITEATRO VERDE
Struttura dove svolgere attività didattiche all'aperto, collegare la scuola con il territorio e prevedere eventi, manifestazioni connesse con la vita culturale del quartiere.



3 BUS STOP
I percorsi pedonali e ciclabili vengono messi in relazione con le fermate del trasporto collettivo. Vengono previste delle aree attrezzate per sosta, parcheggio bici, ricarica e-bike e punti informativi.



2 ORTI E PIC - NIC
Il contesto degli orti urbani di Spinaceto è pensato in continuità con il resto dei percorsi del Parco campagna e come passeggiata panoramica con punti di sosta attrezzati e barbecue.



4 SPORT
Particolare importanza viene data alla realizzazione di tracciati per la corsa e circuiti in bici, percorsi salute, piattaforme per playground e attrezzature sportive con libero accesso.



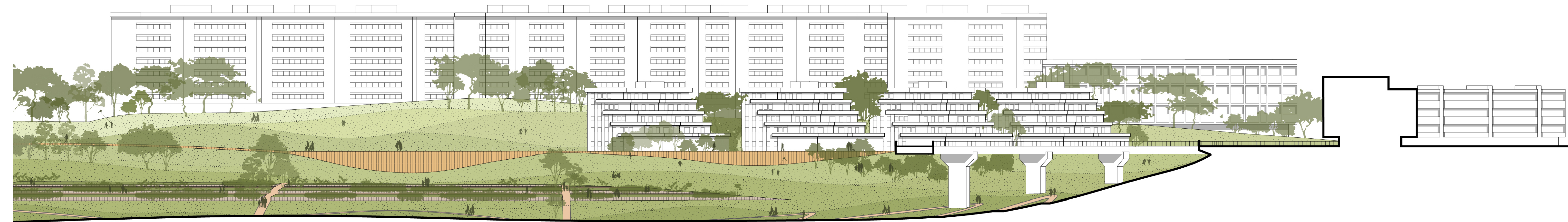
ASSONOMETRIA ORTI URBANI

Alla base del programma di riqualificazione del contesto del Parco Campagna viene posta la volontà di rendere fruibile l'intera dimensione del Parco realizzando dei grandi circuiti pedonali e ciclabili di margine e di attraversamento dello spazio verde. Si prevede di aumentare la relazione con i contesti urbani confinanti e la possibilità di ampliare l'offerta di mobilità pubblica verso i nodi del trasporto collettivo.

I nuovi percorsi del Parco Campagna diventano l'occasione per inserire nuove funzioni e attrezzature che possono supportare il processo di transizione ecologica di questa parte di città verso gli obiettivi di sostenibilità e di controllo degli impatti.

In analogia con diverse esperienze presenti sul territorio, viene proposta la realizzazione di un sistema di orti urbani localizzati nella valle tra via di Mezzocammino - Largo Gerardo Sergi e viale caduti per la Resistenza; tale previsione può rappresentare, oltre che un servizio per la cittadinanza, anche un importante momento di riflessione sulla gestione delle risorse ambientali e dei rifiuti, con particolare riferimento al compostaggio delle componenti organiche e riduzione degli sprechi. Il contesto degli orti urbani di Spinaceto è pensato in continuità con il resto dei percorsi del Parco campagna e come passeggiata panoramica con punti di sosta attrezzati e barbecue.

INTERVENTI DI RIQUALIFICAZIONE DEL PARCO CAMPAGNA



SEZIONE ORTI URBANI



VISTA AEREA ORTI URBANI



VISTA ORTI URBANI