

15 MUNICIPI  
15 PROGETTI  
per la città in 15 MINUTI  
progetti di riqualificazione dello spazio pubblico

MUNICIPIO III - TUFELLO: AREA "DETROIT"  
RIQUALIFICAZIONE DEGLI SPAZI APERTI

PROGETTO DI FATTIBILITÀ TECNICO ECONOMICA  
TAV 01 - INQUADRAMENTO URBANISTICO E  
TERRITORIALE / MASTERPLAN

**Roma Capitale**  
Assessore all'Urbanistica: Maurizio Veloccia  
Assessore al Decentramento, Partecipazione e Servizi al Territorio per la Città dei 15 minuti: Andrea Catarci  
Direttore Dipartimento Programmazione e Attuazione Urbanistica: Gianni Gianfrancesco  
Direttore Trasformazione Urbana: Paolo Ferraro

**Responsabile Unico del Procedimento:** Enrica De Paulis

**Municipio III**  
Presidente: Paolo Emilio Marchionne  
Assessore all'Urbanistica e Rigenerazione Urbana: Biancamaria Rizzo  
Assessore all'Attuazione Urbanistica, Lavori Pubblici e Mobilità: Matteo Pietrosante

**Risorse per Roma SpA**  
Amministratore Unico: Simone De Santis  
Direttore Area Territorio: Massimo Mengoni  
Unità Pianificazione e Progettazione Urbana: Marco Tamburini

**Gruppo di lavoro**  
Staff dell'Assessore all'Urbanistica: Elena Andreoni  
Dipartimento Programmazione e Attuazione Urbanistica: Flavia Cipollone, Pietro Menichelli  
Risorse per Roma SpA: Mariangela Meola (Responsabile di Progetto)  
Claudia S. Giordano, Cristina Campanelli

**Studio di progettazione: PRR Architetti**

Responsabile di progetto:  
Arch. Sara Pivetta

Gruppo di lavoro:  
Paes. Alessandra Battaglini  
Agr. Jr. Andrea Casiraghi  
Arch. Matteo Polci  
Paes. Luca Restelli  
Paes. Luigi Serio  
Arch. Daniele Volante



PTPR - Sistemi e ambiti di paesaggio - tavola A24



--- limite area d'intervento

Paesaggio degli Insediamenti Urbani

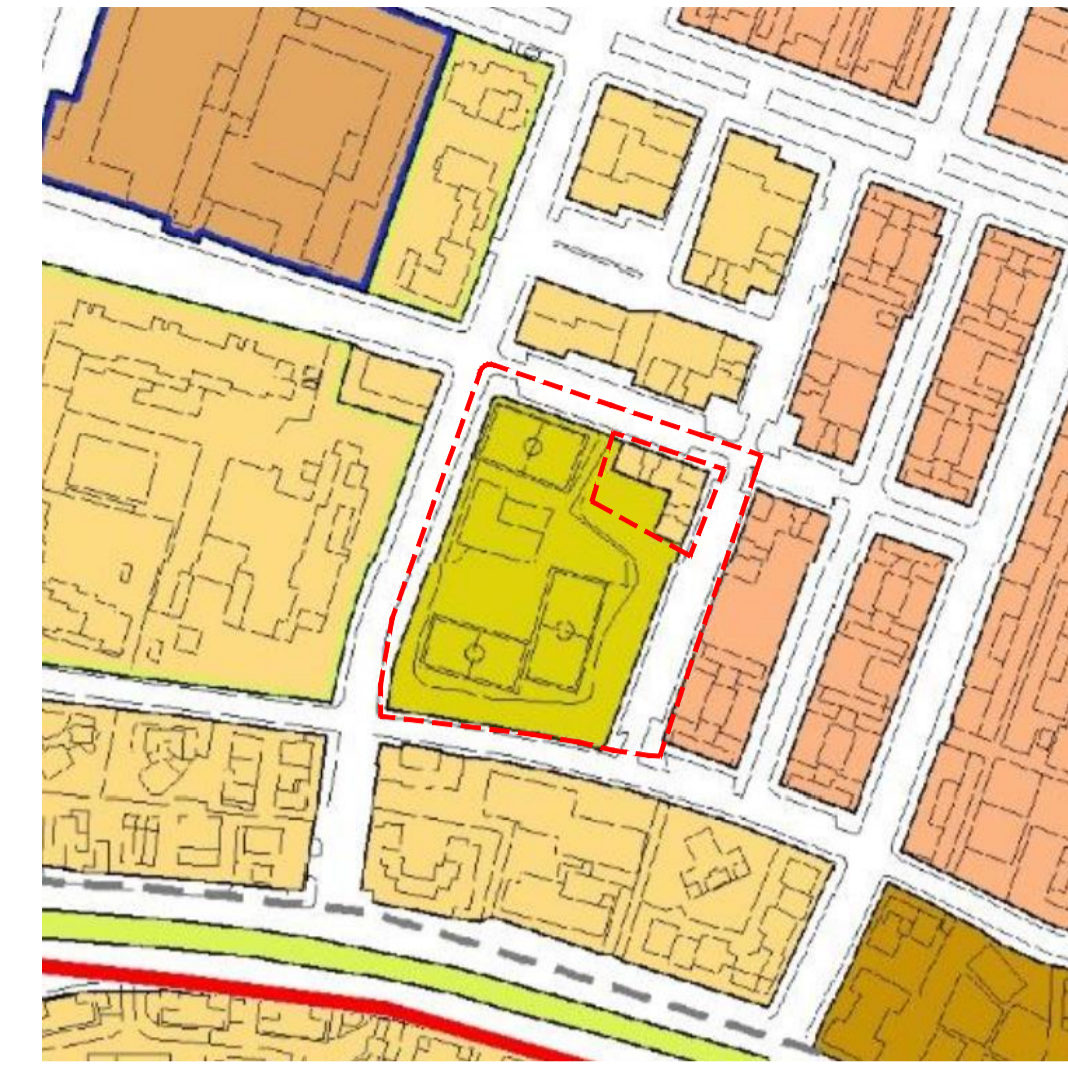
PTPR - Beni paesaggistici - tavola B24



--- limite area d'intervento

aree urbanizzate del PTPR

PRG Roma - Sistemi e regole - tavola 2.03



--- limite area d'intervento

**Sistema insediativo**

CITTÀ STORICA

Tessuti

Edifici isolati - T9 \*

PRG ROMA - Sistemi e regole - tavola 3.11



--- limite area d'intervento

**Sistema insediativo**

CITTÀ STORICA

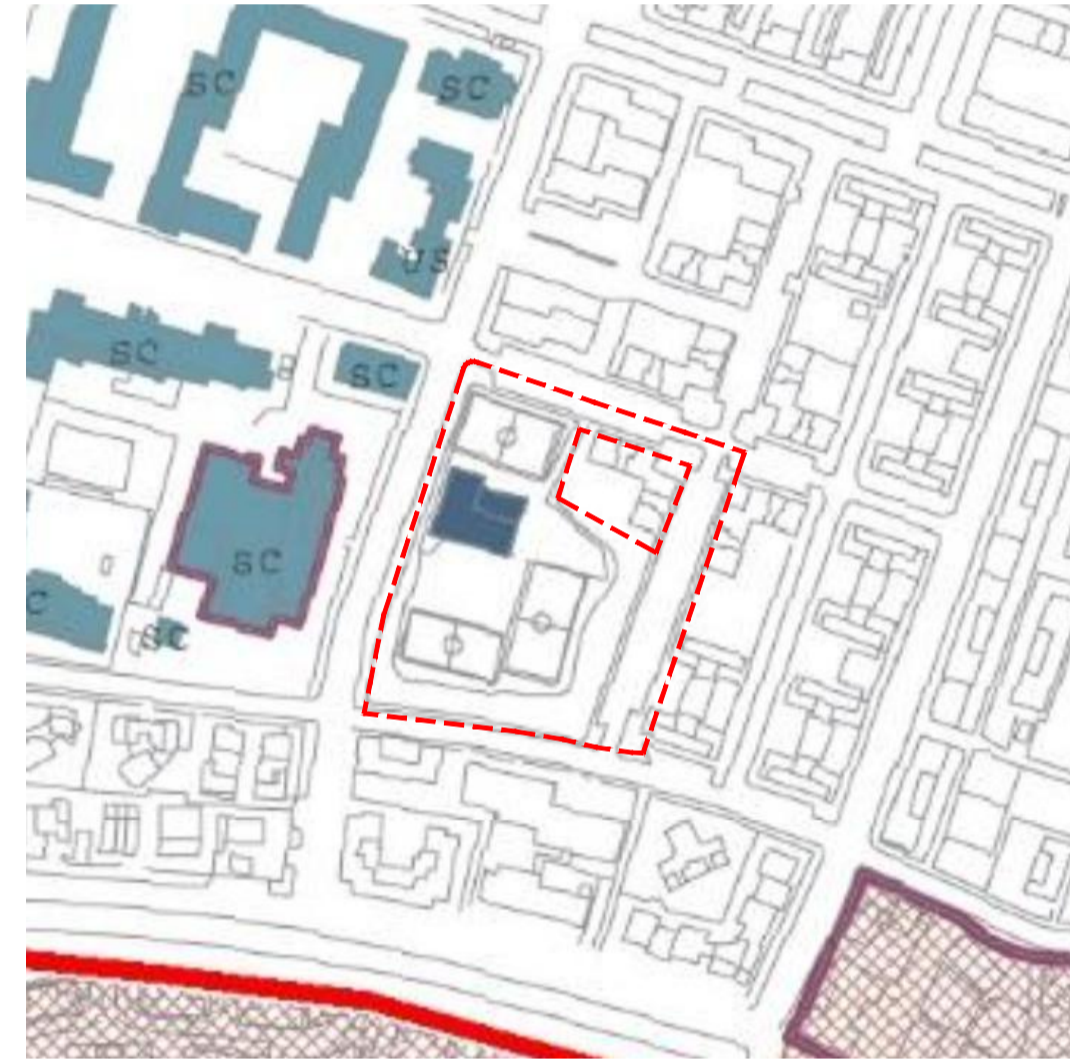
Tessuti \*

\* L'analisi degli strumenti urbanistici ha evidenziato una criticità nella classificazione dell'area negli elaborati del PRG.

Il Municipio III con nota prot. n. CD/115137 del 12/11/2020 rilevava che la classificazione del PRG era derivante da un errore cartografico di cui si chiedeva "la correzione affinché l'intero lotto costituente l'impianto sportivo venga ricondotto alla giusta classificazione in Verde e servizi pubblici al Livello Locale; si chiede nel contempo lo stralcio dalla Carta per la Qualità poiché al momento dei lavori di consolidamento l'impianto d'origine non esisteva più e .....si è dovuto procedere alla demolizione completa di quanto presente, quale bonifica complessiva."

A seguito di condivisione dell'attualità della richiesta la procedura di correzione verrà effettuata nell'iter di approvazione del presente progetto.

PRG Roma - Carta per le qualità - tavola G1.11



--- limite area d'intervento

EDIFICI CON TIPOLOGIA EDILIZIA SPECIALE

Ad impianto singolare \*

PRG Roma - Rete ecologica - tavola 4.11



--- limite area d'intervento

Filari alberati

PRG Roma - Carta geomorfologica - tavola G9.2.06

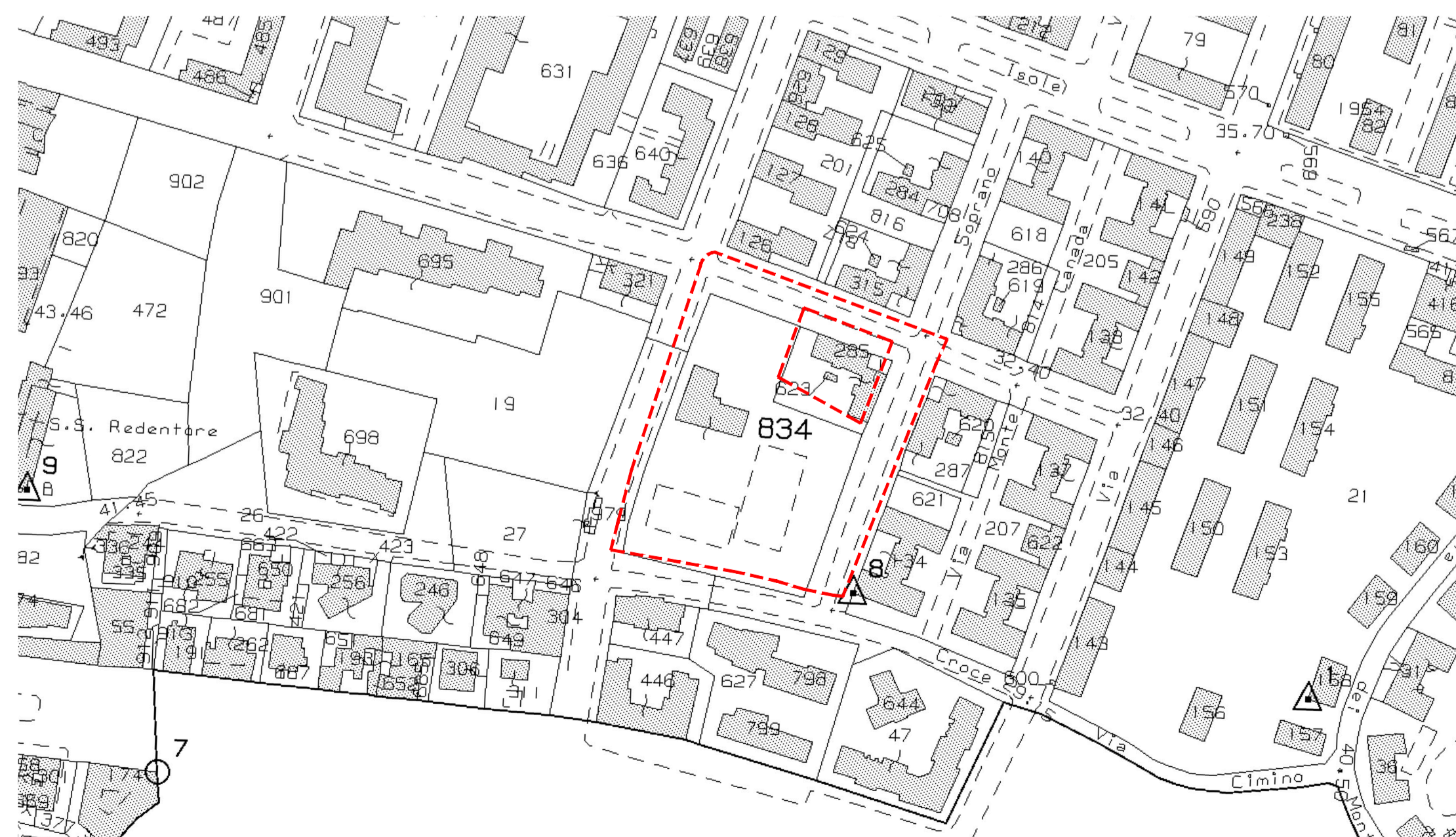


--- limite area d'intervento

PROBABILITA' DI ESISTENZA DI CAVITA' SOTTERRANEE ARTIFICIALI (ANTICHE E RECENTI)

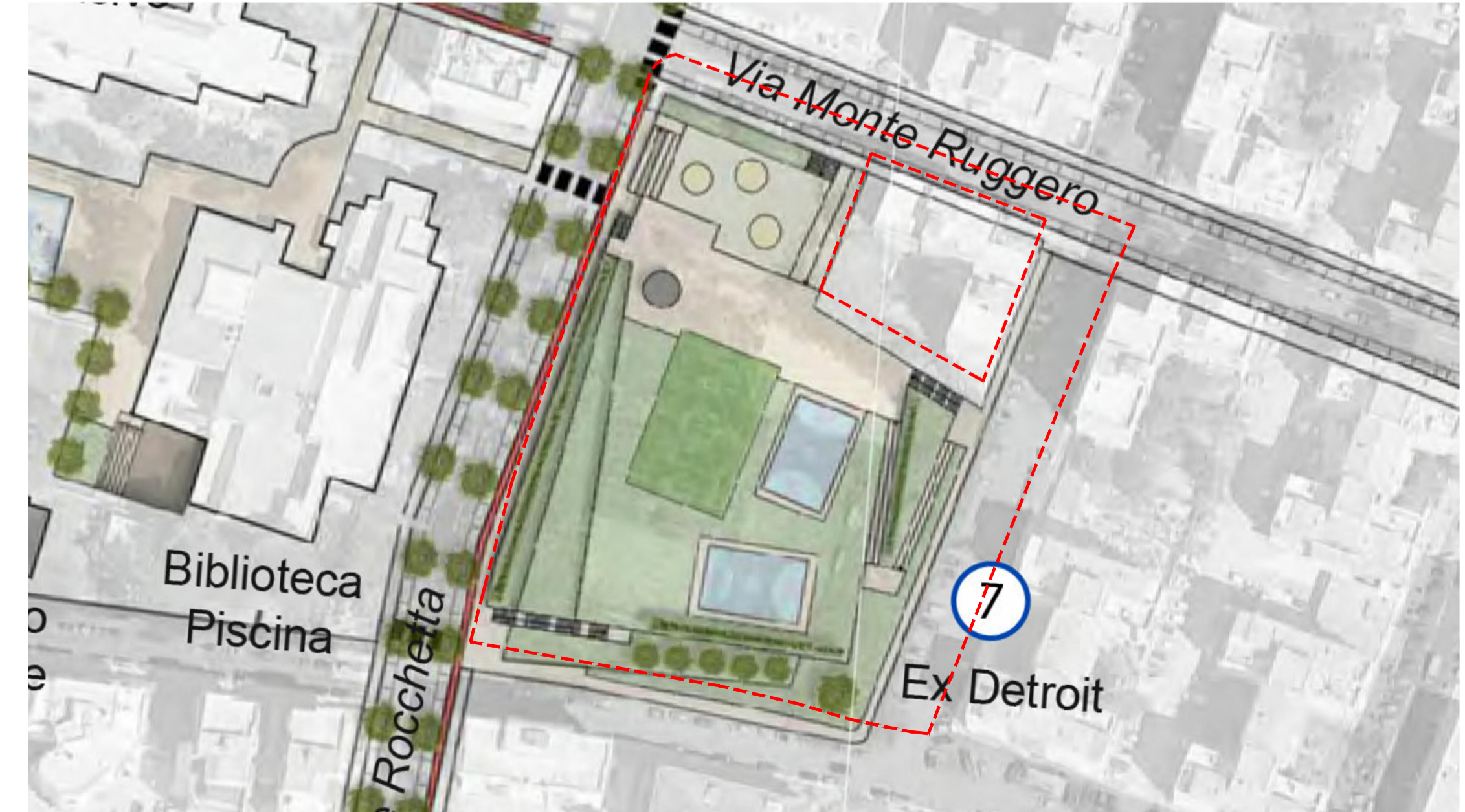
Area nelle quali le indicazioni dirette e/o indirette sono scarse; le valutazioni di carattere geologico-tecnico fanno ritenere possibile la presenza di cavità sotterranee isolate e di limitata dimensione

PLANIMETRIA CATASTALE - Mappale 834 Foglio 267 - scala 1:2000



--- limite area d'intervento

MASTERPLAN AMBITO TUFELLO - Municipio III - CUP J87B22000520004 - CIG 9408767825 approvato con Delibera n. 274 della Giunta capitolina del 27.07.2023 Prot. RC n. 20380/2023 scala 1:1000



--- limite area d'intervento

