

15 MUNICIPI 15 PROGETTI per la città in 15 MINUTI

progetti di riqualificazione dello spazio pubblico

MUNICIPIO II - VILLAGGIO OLIMPICO RIQUALIFICAZIONE DEGLI SPAZI APERTI

MASTERPLAN

02_ CONCEPT

Gruppo di lavoro Roma Capitale
Assessore all'Urbanistica: Maurizio Veloccia
Assessore al Decentramento, Partecipazione e Servizi al Territorio per la Città dei 15 minuti: Andrea Catarci
Direttore Dipartimento Programmazione e Attuazione Urbanistica: Gianni Gianfrancesco
Direttore Trasformazione Urbana: Paolo Ferraro

Responsabile Unico del Procedimento: Enrica De Paulis

Municipio II
Presidente: Francesca Del Bello
Assessore alla Scuola e Lavori Pubblici: Paola Rossi

Risorse per Roma SpA
Amministratore Unico: Simone De Santis
Direttore Area Territorio: Massimo Mengoni
Unità Pianificazione e Progettazione Urbana: Marco Tamburini

Gruppo di lavoro
Staff dell'Assessore all'Urbanistica:
Elena Andreoni
Dipartimento Programmazione e Attuazione Urbanistica:
Flavia Cipollone, Enrico Allimonti
Risorse per Roma SpA:
Mariangela Meola (Responsabile di Progetto)
Claudia S. Giordano, Cristina Campanelli

Studio di progettazione
LAURAPERETTI architects

Responsabile di progetto:
arch. Laura Peretti

Gruppo di lavoro
arch. Emanuele Caporrella
arch. Weiwei Mao
arch. Giorgio Dietmar Sokoll
arch. Silvia Sbalchiero

viale manzoni 39, 00185 ROMA
tel. 06 58334070
www.lauraperettiarchitects.com
peretti@lauraperettiarchitects.com

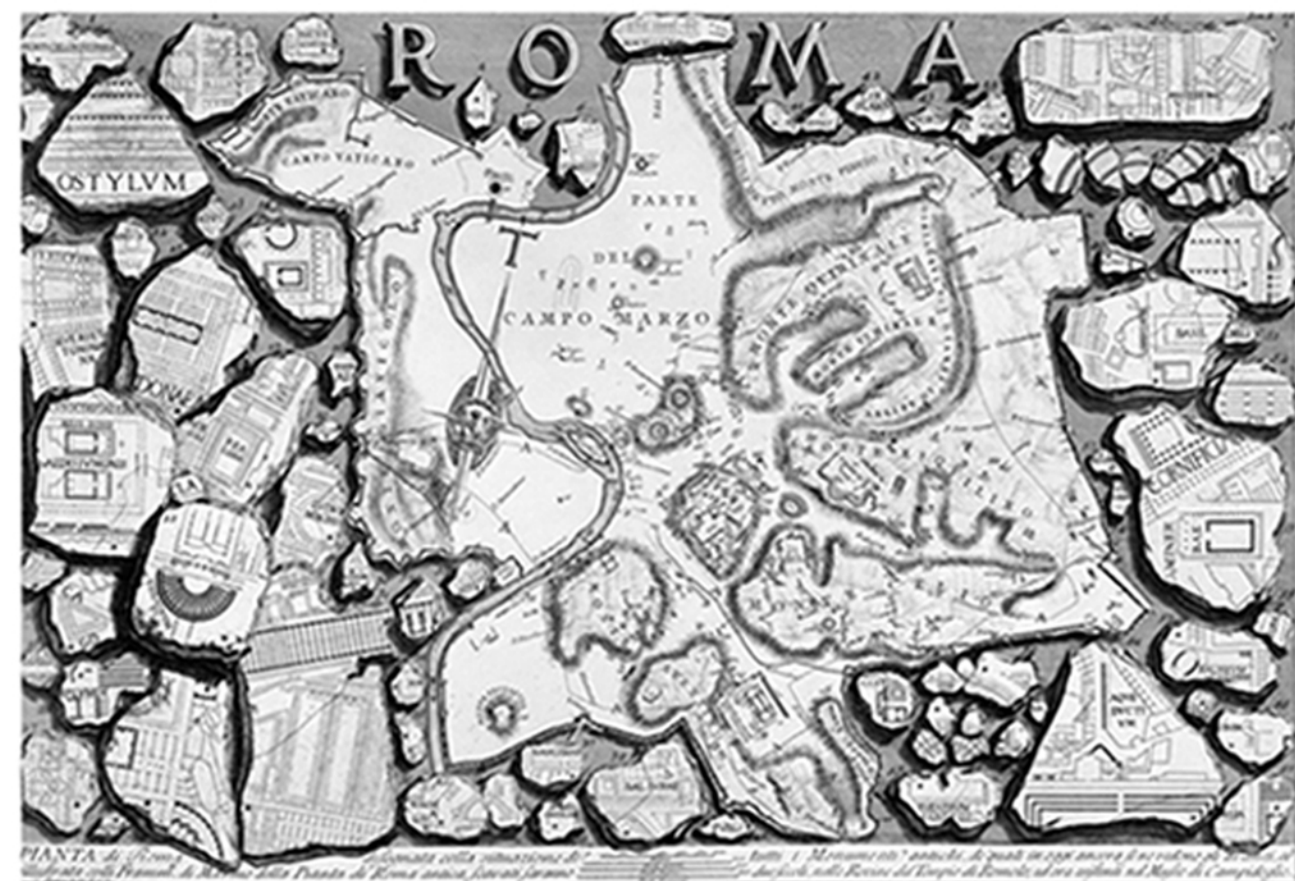


LAURA PERETTI architects

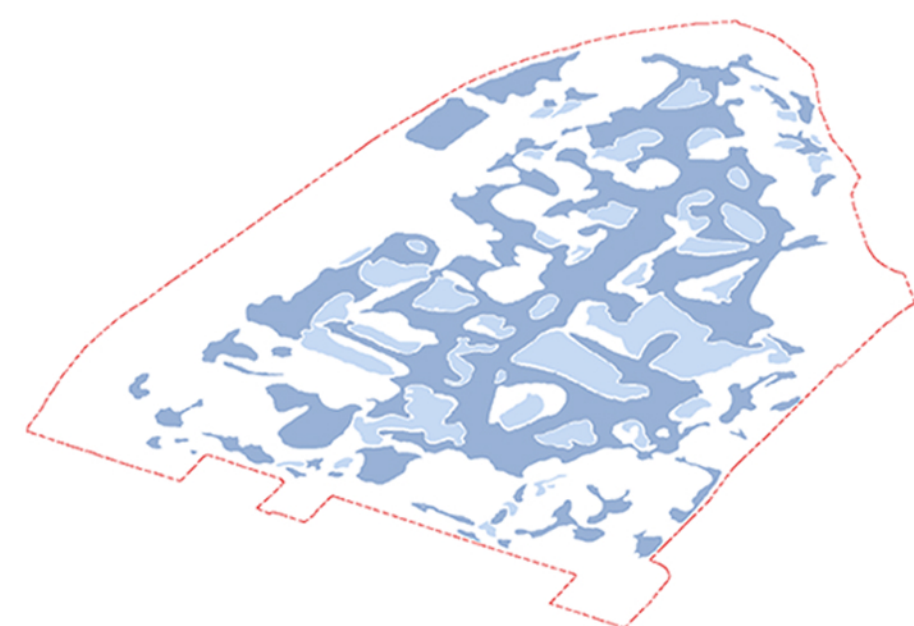
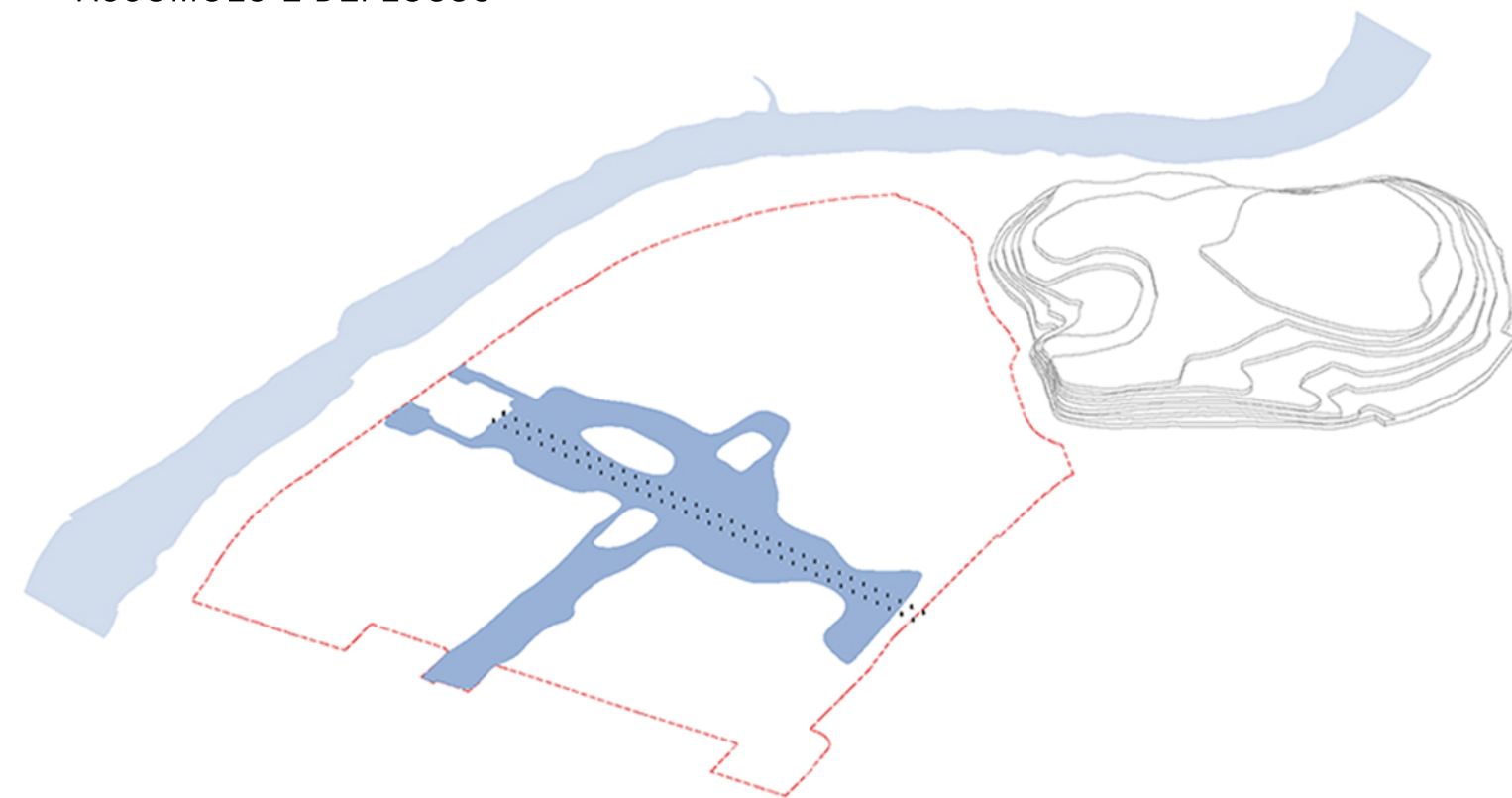
Scala

Data
18/05/2023

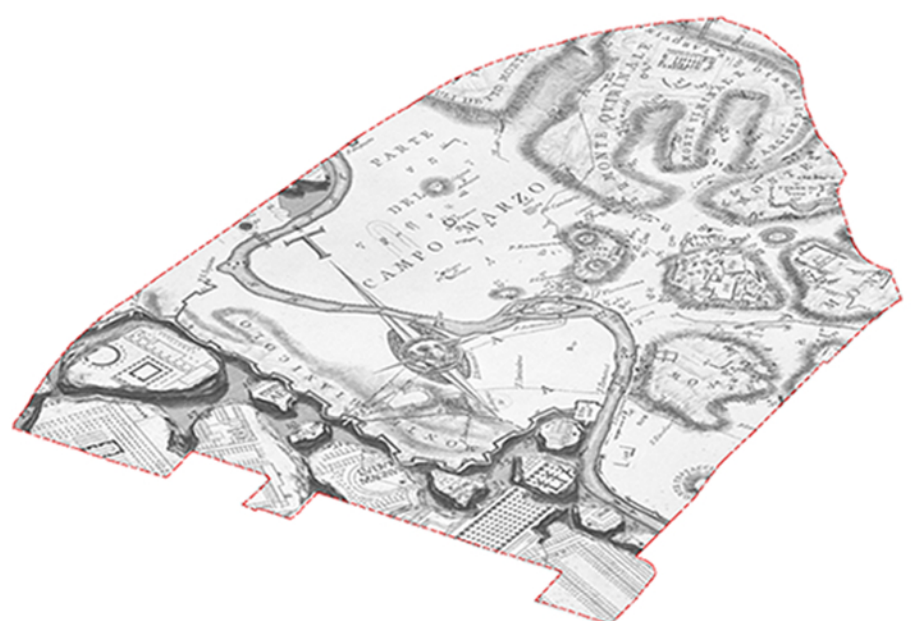
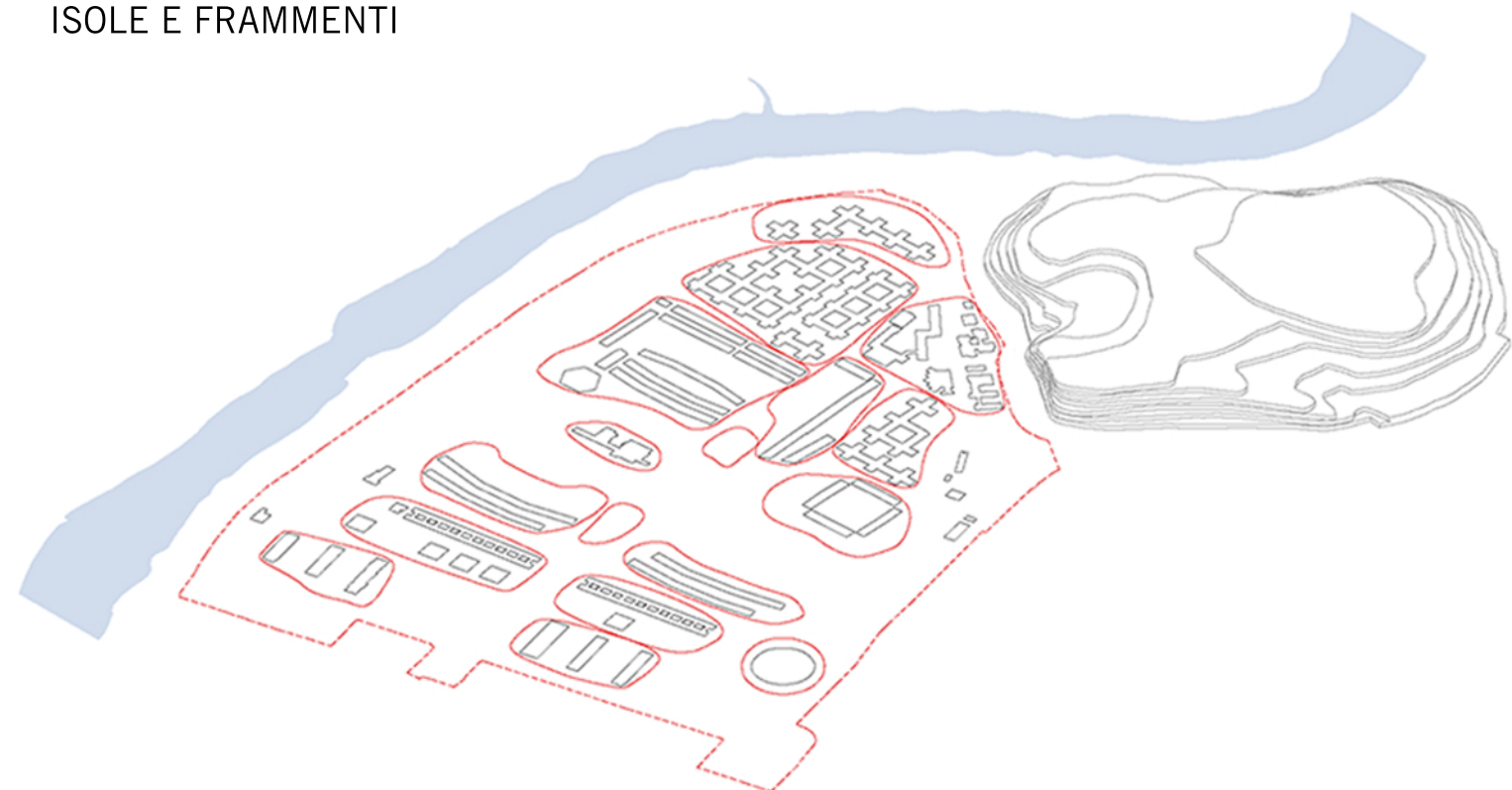
IL TEVERE LA TOPOGRAFIA, I FRAMMENTI ARCHITETTONICI COSTITUISCONO UN INSIEME DI RAPPORTI INVARIATI NELLA NATURA DEL SUOLO ROMANO.
LA LOGICA SPAZIALE «INVENTATA» DA PIRANESI NEI RAPPORTI FRA LE PARTI INDICA UNA LETTURA DELLA CITTÀ DI CUI IL TEVERE È IL PRIMO CUSTODE : RIVELATORE DELLE ROVINE MA ANCHE GRANDE ARTEFICE DELLA SPARIZIONE O RIAPPARIZIONE DELL' ARCHITETTURA E DEL SUO SUOLO INSEDIATIVO ORIGINARIO
I FRAMMENTI SONO ALLO STESSO TEMPO TOPOGRAFIE, ARCHITETTURE , ISOLE - O ISOLATI , IL PAESAGGIO DEL TEVERE È LA TELA DA CUI TUTTO EMERGE



ACCUMULO E DEFLUSSO



ISOLE E FRAMMENTI

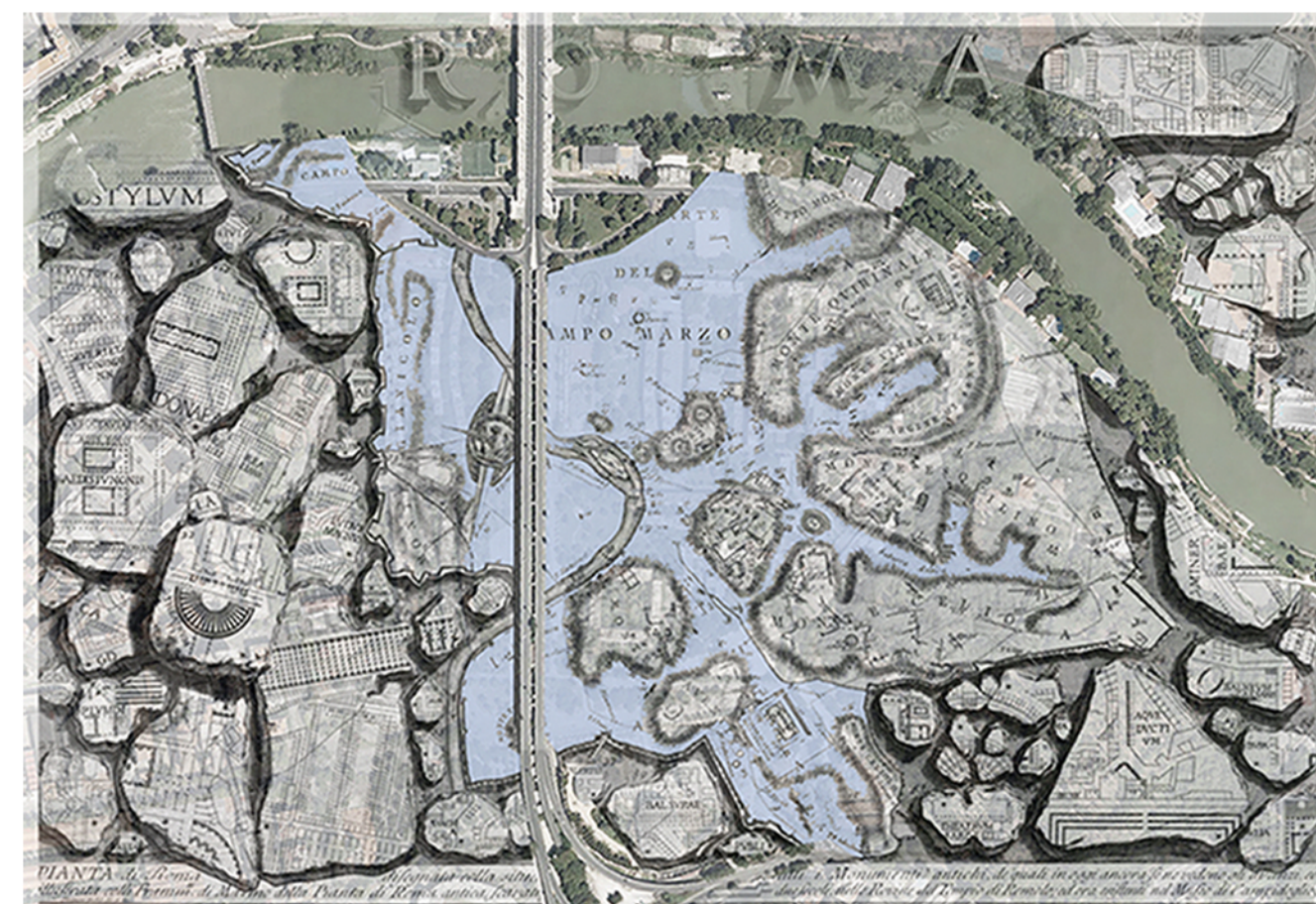
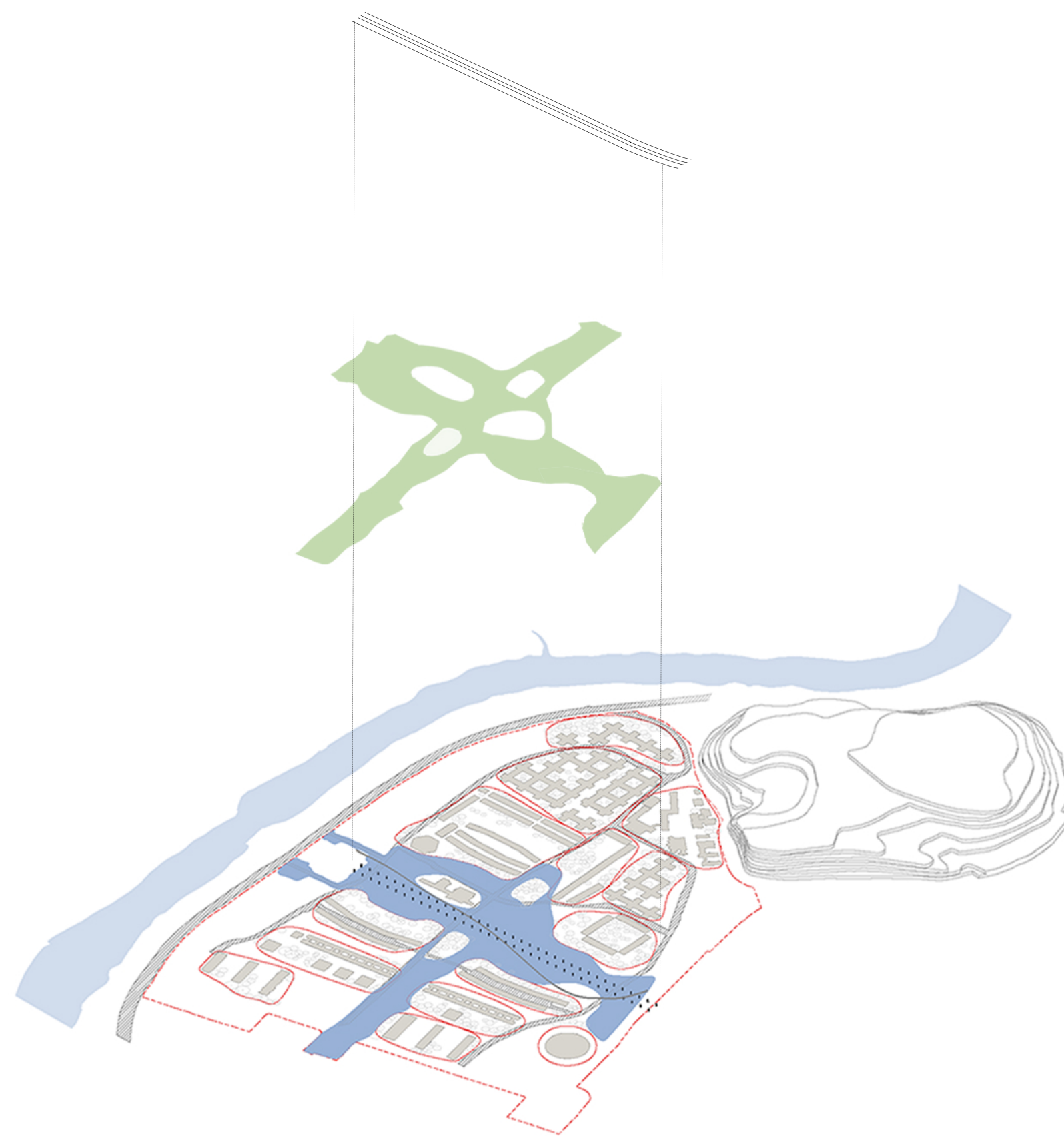


L'AFFLUSSO TEMPORANEO CONFIGURA LA TOPOGRAFIA DI UN PARCO PERMANENTE

Il progetto si sviluppa da questa prima analisi sul tema delle quote esondabili ma tiene conto anche della barriera costituita dalla quota del Lungotevere dell'Acqua Acetosa che ha finora impedito fenomeni di allagamento cospicui.

Il tema del drenaggio e della permeabilità dei terreni è comunque il focus del progetto che attraverso questa riflessione focalizza quali siano gli spazi aperti disponibili a divenire un vero e proprio parco pubblico.

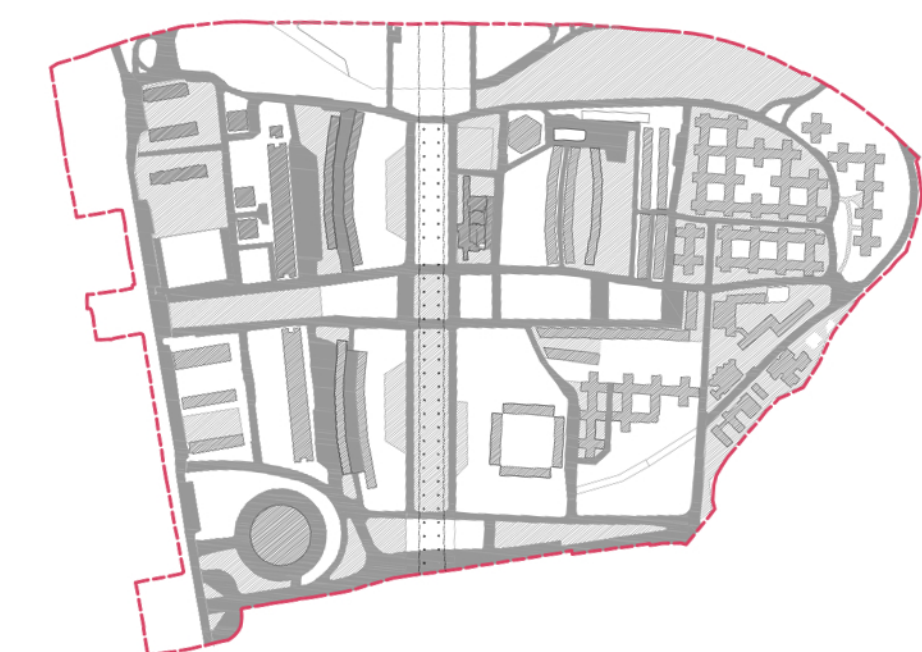
Il sistema cardo - decumano costituito dall'asse della 17ª Olimpiade e dal sottoviadotto Nervi divengono un parco inteso come luogo collettivo "pieno" di attività utili a rivitalizzare la vita del quartiere come luogo privilegiato dello sport degli abitanti nelle sue molte forme possibili: la nuova topografia permette di configurare gli spazi eventualmente allagabili e le parti caratterizzati dall'acqua, un lungo canale attraversa il Parco da nord a sud e arriva dall'inizio del viadotto fino alla piazza del Palazzetto, il piccolo lago/ piscina naturale con una parte di fitodepurazione reservoir per le piante ma anche diversi luoghi pavimentati con superfici drenanti che sono playground, nonché le piste ciclabili e i nuovi sentieri.



ANALISI STATO DI FATTO



CIRCOLAZIONE E PARCHEGGI



COSTRUITO
AREE PAVIMENTATE
STRADE



VERDE PRIVATO
VERDE POTENZIALMENTE A PARCO

