

MORFOLOGIE DEGLI IMPIANTI URBANI

- Morfologie dei tessuti di origine medievale
- Tessuti medievali condizionati da preesistenze edilizie speciali di epoca romana
 - Tracciati rinascimentali e moderni di ristrutturazione urbanistica
- Morfologie degli impianti urbani dell'espansione otto-novecentesca
- Impianti con progetto unitario e disegno urbano a struttura geometrica regolare
 - Impianti con progetto unitario e disegno urbano a struttura irregolare
- Morfologie degli impianti urbani moderni
- Tessuti caratterizzati dall'impianto volumetrico degli edifici
 - Tessuti o porzioni di tessuto caratterizzati dal rapporto fra tracciati, occupazione del suolo e qualità degli spazi aperti
 - Comprensori a carattere estensivo, di case unifamiliari isolate o aggregate
 - Nuclei isolati di interesse storico-ambientale

ELEMENTI DEGLI SPAZI APERTI

- Strade e viali
 - Con caratteristiche di tracciati ordinatori con alto grado di identità alla scala urbana
 - Con caratteristiche di tracciati ordinatori con alto grado di identità alla scala della parte urbana
- Piazze e larghi con alto grado di identità
- Filari arborei
 - Con essenze di pregio
 - Con essenze comuni
 - Alberi monumentali
- Principali emergenze geologiche

EDIFICI CON TIPOLOGIA EDILIZIA SPECIALE

- Ad impianto nodale**
 - EC Edificio per il culto
 - SP Edificio per spettacoli e manifestazioni pubbliche
 - AS Edificio per attività e manifestazioni sportive
 - TE Teatro
 - PD Padiglione
 - QP Capannoni
 - SF Stazione ferroviaria
- Pertinenza
- Residenziali speciali**
 - PA Palazzo aristocratico
 - CL Casale
 - V Villa
- Pertinenza
- Ad impianto seriale**
 - CO Convento
 - IC Residenza collettiva ed uffici
 - AL Albergo
 - OS Ospedale
 - CR Carcere
 - CA Caserma
 - SC Scuola
 - AC Accademia
- Pertinenza
- Ad impianto seriale complesso**
 - AP Edificio per Pubblica Amministrazione
 - EM Edificio per attività espositive e musei
 - IC Edificio industriale complesso
 - GM Grande magazzino
- Pertinenza
- Ad impianto singolare**
 - FO Forte
 - ML Mulino
 - TR Torre
 - MR Mura
 - CT Castello
- Pertinenza
- Gardini e parchi di pertinenza delle ville storiche

EDIFICI E COMPLESSI EDILIZI MODERNI

- Edifici di archeologia industriale
- Complessi di edifici di rilevante interesse architettonico, urbano o ambientale
- Opere di rilevante interesse architettonico o urbano
- Complessi specialistici di rilevante interesse urbano

PREESISTENZE ARCHEOLOGICO-MONUMENTALI

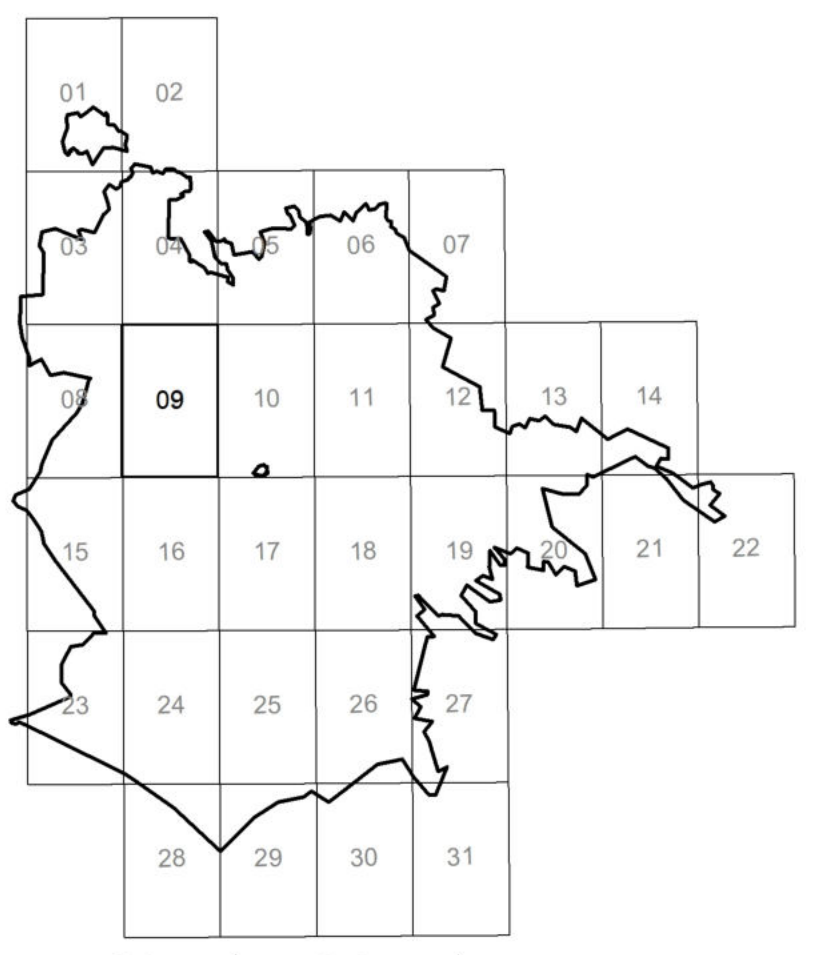
- Preesistenze visibili**
 - Preesistenze visibili di dimensioni superiori a due metri
 - Preesistenze visibili di dimensioni inferiori a due metri
 - Preesistenze visibili certe da perimetrare
 - Ingressi a ipogei e catacombe
- Catacombe (dal formi del Portofino Commissione di Archeologia Sacra)
- Preesistenze certe nel sottosuolo (dal formi del Soprintendenza Archeologica di Roma, Soprintendenza Archeologica di Ostia Antica, Soprintendenza Archeologica per l'Etruria Meridionale)
- Preesistenze certe nel sottosuolo da perimetrare (dal formi del Soprintendenza Archeologica di Roma, Soprintendenza Archeologica di Ostia Antica, Soprintendenza Archeologica per l'Etruria Meridionale)
- Preesistenze visibili di dimensioni superiori a due metri collocate in posizione diversa da quella originale
- Preesistenze visibili di dimensioni inferiori a due metri collocate in posizione diversa da quella originale
- Preesistenze da accertare (elementi contenuti nell'Allegato G al "Piano delle Certezze", delibera n. 30 del 29-05-97, da localizzare e cartografare)
- Centro Archeologico Monumentale
- Parchi istituiti e tenuta di Castel Porziano

DEPOSITO ARCHEOLOGICO E NATURALE NEL SOTTOSUOLO

- Indagini archeologiche documentate
- Indagini geostoriche documentate

LOCALI E ATTIVITA' DI INTERESSE STORICO ARTISTICO, CULTURALE

- Negozi storici elencati nell'elaborato G2 "Guida per la qualità degli interventi"



03 04 05
 08 09 10
 15 16 17

