

RIGENERAZIONE URBANA E RECUPERO EDILIZIO

Legge Regione Lazio 18 luglio 2017, n.7
"Disposizioni per la rigenerazione urbana e per il recupero edilizio"
Definizione del territorio per programmi di Rigenerazione Urbana e Recupero Edilizio

TAV. 11

Territorio urbanizzato
Carta dell'Uso del Suolo e
Strumento Urbanistico Generale vigente
LR n. 7/2017 art. 1 c. 7 lett. a) b) c)

RISORSE
PER ROMA *spa*

Assessorato all'Urbanistica
Assessore Ing. Maurizio Valfocchia

Dipartimento Programmazione e Assistenza Urbanistica
Direttore arch. Gianni Gianfrancesco

Direzione Trasformazione Urbana
Direttore arch. Paolo Ferraro

U.O. Rigenerazione Urbana e Progetti speciali
Dirigente arch. Enrica de Paulis

Amministratore Unico
dott. Simone De Santis

Direzione Coordinamento
Tecnico Operativo
arch. Massimo Mengoni

Area Progetti Strategici
Dott. arch. Daniela Spataroli


Ufficio per la definizione del territorio per programmi di Rigenerazione Urbana e Recupero Edilizio
arch. Roberta Ierardi (Responsabile di progetto)
arch. Andreatta Pisana


Sistema di conoscenza informatizzato
arch. Gianfrancesco Greco (Responsabile di progetto)
Alessandro Dezi (coll.)


Segreteria Tecnica
dott.ssa Illeana Scaramozza

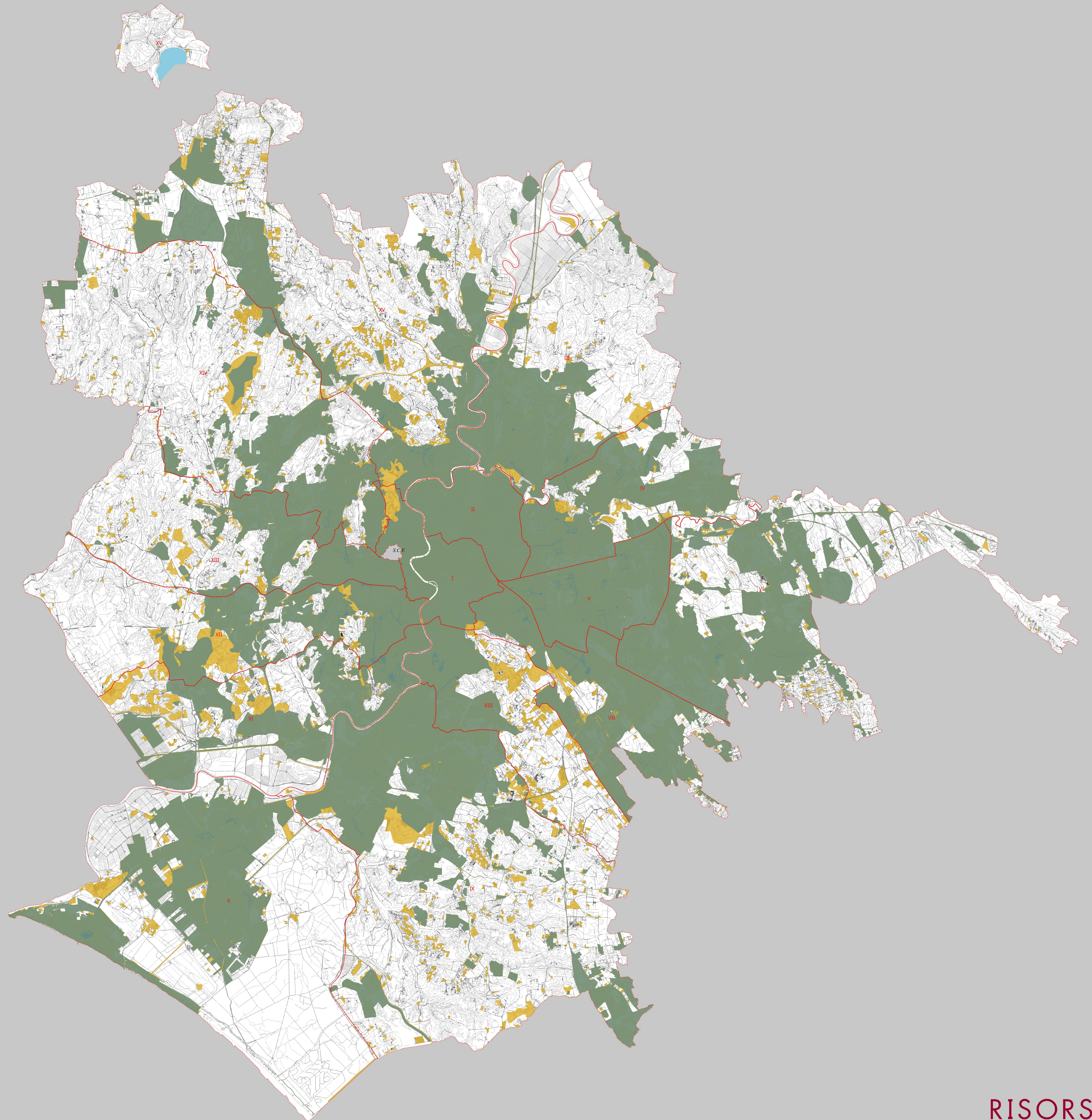
Ottobre 2022

Territorio urbanizzato - L.R. n. 7/2017

 Territorio urbanizzato - LR n. 7/2017 art. 1 comma 7 lett. a):
Insediamenti residenziali e produttivi, zone estrattive, cantieri e discariche
e aree verdi urbanizzate di cui alla Carta dell'Uso del Suolo Regione Lazio
(Del. GRL 28 marzo 2000, n. 953)

 Territorio urbanizzato - LR n. 7/2017 art. 1 comma 7 lett. b) e lett c):
Territorio trasformato in attuazione delle previsioni degli strumenti urbanistici,
territorio trasformabile secondo le previsioni degli strumenti urbanistici vigenti,
aree per standard urbanistici.

 Perimetro Municipi
Fonte: SIT Dip. PAU agg. 2021



0 5 10 km

Base Cartografica CTRN Regione Lazio