

DELOCALIZZAZIONE DELLE ATTIVITA' INCOMPATIBILI SITE NEL PARCO REGIONALE DELL' APPIA ANTICA

FIORANELLO-TENUTA CALANDRELLA

PROTOCOLLO D'INTESA RELATIVO ALLA DELOCALIZZAZIONE E RICONVERSIONE DELLE ATTIVITA' INCOMPATIBILI SITE NEL PARCO REGIONALE DELL'APPIA ANTICA E ALLA BONIFICA E RIQUALIFICAZIONE DELLE AREE DISMESSE, SOTTOSCRITTO DALLA REGIONE LAZIO, I COMUNI DI ROMA, CIAMPINO E MARINO, L'ENTE PARCO REGIONALE DELL'APPIA ANTICA E IL CONSORZIO APPIA ANTICA S.C.A.R.L. IL 9 DICEMBRE 2004

COMUNE DI ROMA

ASSESSORE
Avv. Marco Corsini

DIRETTORE DIP. PROGR. E ATTUAZ. URBANISTICA
Ing. Errico Stravato

DIRETTORE UFFICIO PROGRAMMAZIONE GRANDI OPERE STRATEGICHE
Arch. Cinzia Esposito

DIRETTORE INCARICO DI PROGETTO "LITORALE DI ROMA"
Arch. Vittoria Crisostomi

RESPONSABILE DI PROCEDIMENTO
Arch. Vittoria Crisostomi

CONSULENZA TECNICA
Arch. Elena Andreoni

MUNICIPIO XII



ELABORATO

AGGIORNATO AGLI EMENDAMENTI ACCOLTI NELLA SEDUTA DELL'ASSEMBLEA CAPITOLINA DEL 27/2/2012

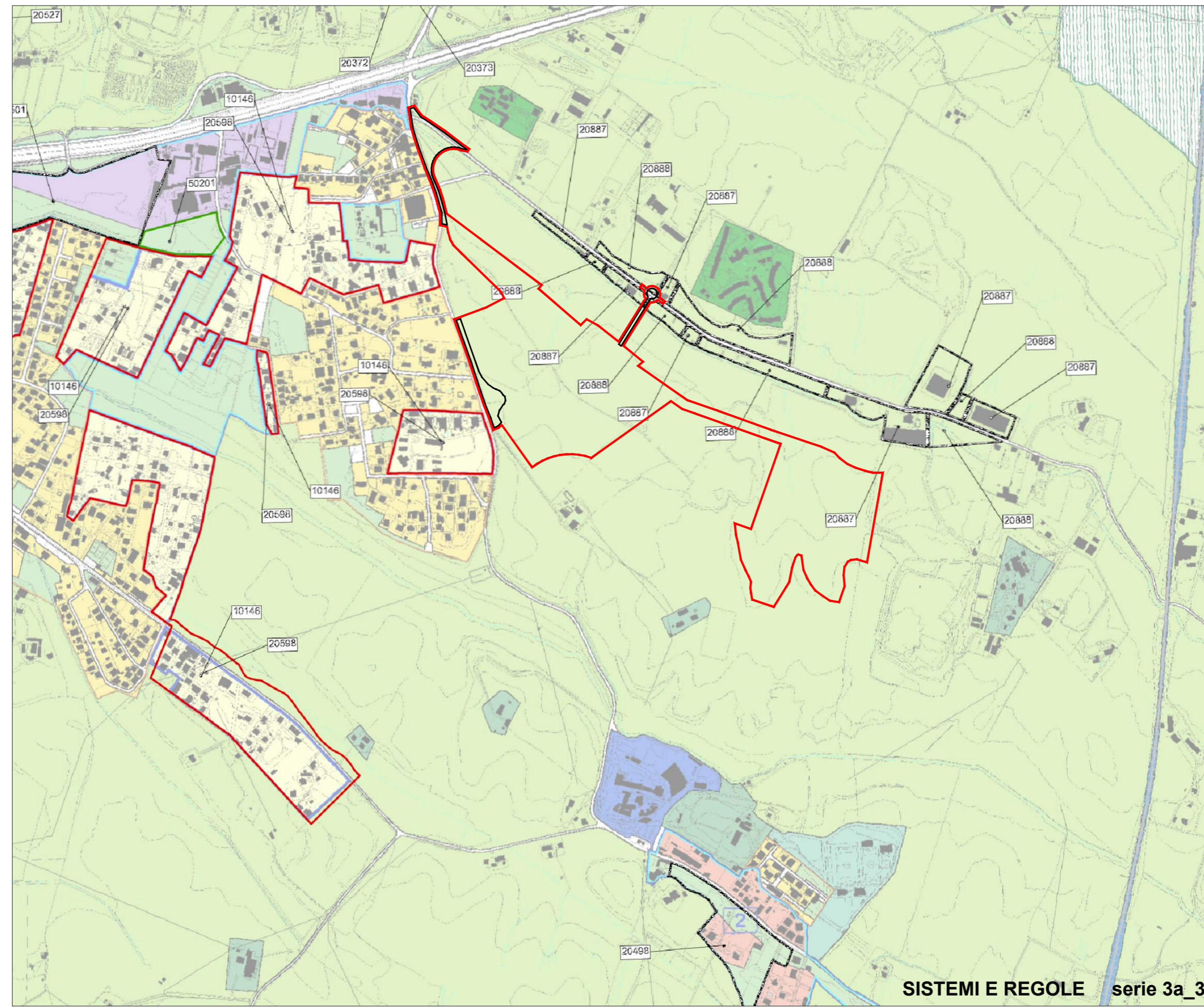
4A

Scala
1:10.000

VARIANTE DI P.R.G. (approvato con Del. C.C. n.18 del 12 febbraio 2008)

Data	Agg.	Agg.	Ultimo agg.
------	------	------	-------------

Spazio per timbri



SISTEMI E REGOLE serie 3a_3

- 1. RECEPIMENTI
- 1.1 RECEPIMENTI Art.105 comma 3 ter delle NTA - Norma transitoria
- 2. CONTRODEDUZIONI
- 3. Paz Del. C.C. 65/2006
- 4. ADEGUAMENTI
- 5. ERRORI MATERIALI

1. RECEPIMENTI

RECEPIMENTO	CONDIZIONE	REVISIONE	DATA
10146	10146	10146	10/10/2008
20598	20598	20598	10/10/2008
20887	20887	20887	10/10/2008
20888	20888	20888	10/10/2008
20889	20889	20889	10/10/2008
20890	20890	20890	10/10/2008
20891	20891	20891	10/10/2008
20892	20892	20892	10/10/2008
20893	20893	20893	10/10/2008
20894	20894	20894	10/10/2008
20895	20895	20895	10/10/2008
20896	20896	20896	10/10/2008
20897	20897	20897	10/10/2008
20898	20898	20898	10/10/2008
20899	20899	20899	10/10/2008
20900	20900	20900	10/10/2008

1.1 RECEPIMENTI Art.105 comma 3 ter delle NTA - Norma transitoria

RECEPIMENTO	CONDIZIONE	REVISIONE	DATA
10146	10146	10146	10/10/2008
20598	20598	20598	10/10/2008
20887	20887	20887	10/10/2008
20888	20888	20888	10/10/2008
20889	20889	20889	10/10/2008
20890	20890	20890	10/10/2008
20891	20891	20891	10/10/2008
20892	20892	20892	10/10/2008
20893	20893	20893	10/10/2008
20894	20894	20894	10/10/2008
20895	20895	20895	10/10/2008
20896	20896	20896	10/10/2008
20897	20897	20897	10/10/2008
20898	20898	20898	10/10/2008
20899	20899	20899	10/10/2008
20900	20900	20900	10/10/2008

2. CONTRODEDUZIONI

CONTRODEDUZIONE	CONDIZIONE	REVISIONE	DATA
10146	10146	10146	10/10/2008
20598	20598	20598	10/10/2008
20887	20887	20887	10/10/2008
20888	20888	20888	10/10/2008
20889	20889	20889	10/10/2008
20890	20890	20890	10/10/2008
20891	20891	20891	10/10/2008
20892	20892	20892	10/10/2008
20893	20893	20893	10/10/2008
20894	20894	20894	10/10/2008
20895	20895	20895	10/10/2008
20896	20896	20896	10/10/2008
20897	20897	20897	10/10/2008
20898	20898	20898	10/10/2008
20899	20899	20899	10/10/2008
20900	20900	20900	10/10/2008

3. ADEGUAMENTI

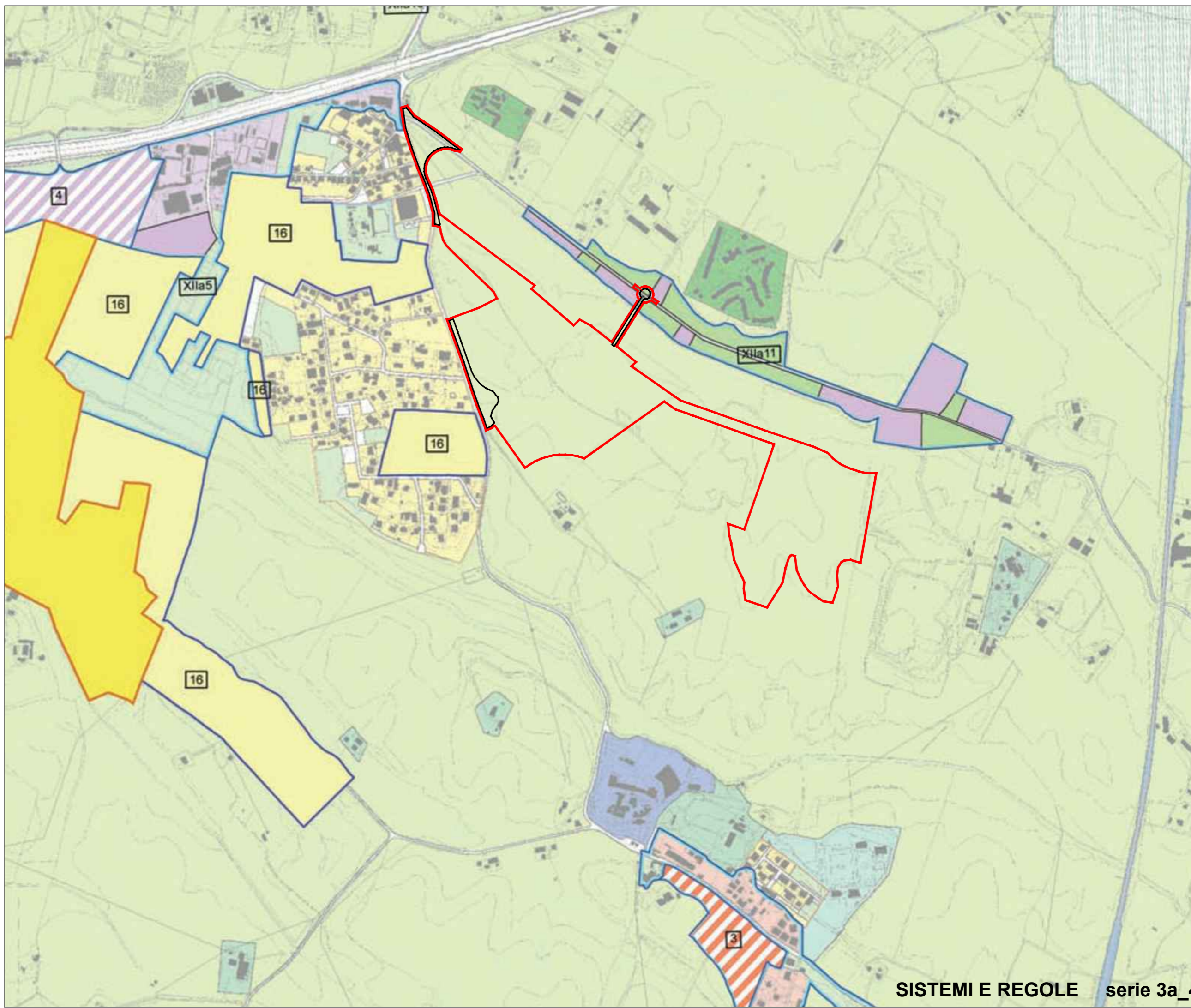
ADEGUAMENTO	CONDIZIONE	REVISIONE	DATA
10146	10146	10146	10/10/2008
20598	20598	20598	10/10/2008
20887	20887	20887	10/10/2008
20888	20888	20888	10/10/2008
20889	20889	20889	10/10/2008
20890	20890	20890	10/10/2008
20891	20891	20891	10/10/2008
20892	20892	20892	10/10/2008
20893	20893	20893	10/10/2008
20894	20894	20894	10/10/2008
20895	20895	20895	10/10/2008
20896	20896	20896	10/10/2008
20897	20897	20897	10/10/2008
20898	20898	20898	10/10/2008
20899	20899	20899	10/10/2008
20900	20900	20900	10/10/2008

5. ERRORI MATERIALI

ERRORE	CONDIZIONE	REVISIONE	DATA
10146	10146	10146	10/10/2008
20598	20598	20598	10/10/2008
20887	20887	20887	10/10/2008
20888	20888	20888	10/10/2008
20889	20889	20889	10/10/2008
20890	20890	20890	10/10/2008
20891	20891	20891	10/10/2008
20892	20892	20892	10/10/2008
20893	20893	20893	10/10/2008
20894	20894	20894	10/10/2008
20895	20895	20895	10/10/2008
20896	20896	20896	10/10/2008
20897	20897	20897	10/10/2008
20898	20898	20898	10/10/2008
20899	20899	20899	10/10/2008
20900	20900	20900	10/10/2008

* Modifiche ed integrazioni successive alla Del. C.C. n. 64 del 21/2/2008
* Errori materiali dalle controdeduzioni

PERIMETRO VARIANTE



SISTEMI E REGOLE serie 3a_4

- Sistema insediativo**
- CITTA' STORICA
 - 1. Ambienti di valorizzazione
 - CITTA' CONSOLIDATA
 - 2. Tessuti di espansione novecentesca a tipologia edilizia libera - T3
 - 3. Programmi integrati
 - 4. Ambienti ripartiti in città consolidata
 - CITTA' DA RISTRUTTURARE
 - 5. Programmi integrati
 - 6. Tessuti prevalentemente residenziali
 - 7. Programmi integrati
 - 8. Tessuti prevalentemente per attività
 - CITTA' DELLA TRASFORMAZIONE
 - 9. Ambienti di trasformazione ordinaria prevalentemente residenziali
 - 10. Ambienti di trasformazione ordinaria integrati
 - 11. Ambienti a pianificazione particolareggiata definita
 - PROGETTI STRUTTURANTI
 - 12. Centralità urbane e metropolitane a pianificazione definita
 - 13. Centralità urbane e metropolitane da pianificare
 - 14. Centralità locali
 - AMBITI DI RISERVA
 - 15. Ambienti di riserva a trasformabilità vincolata
- PERIMETRO VARIANTE**