



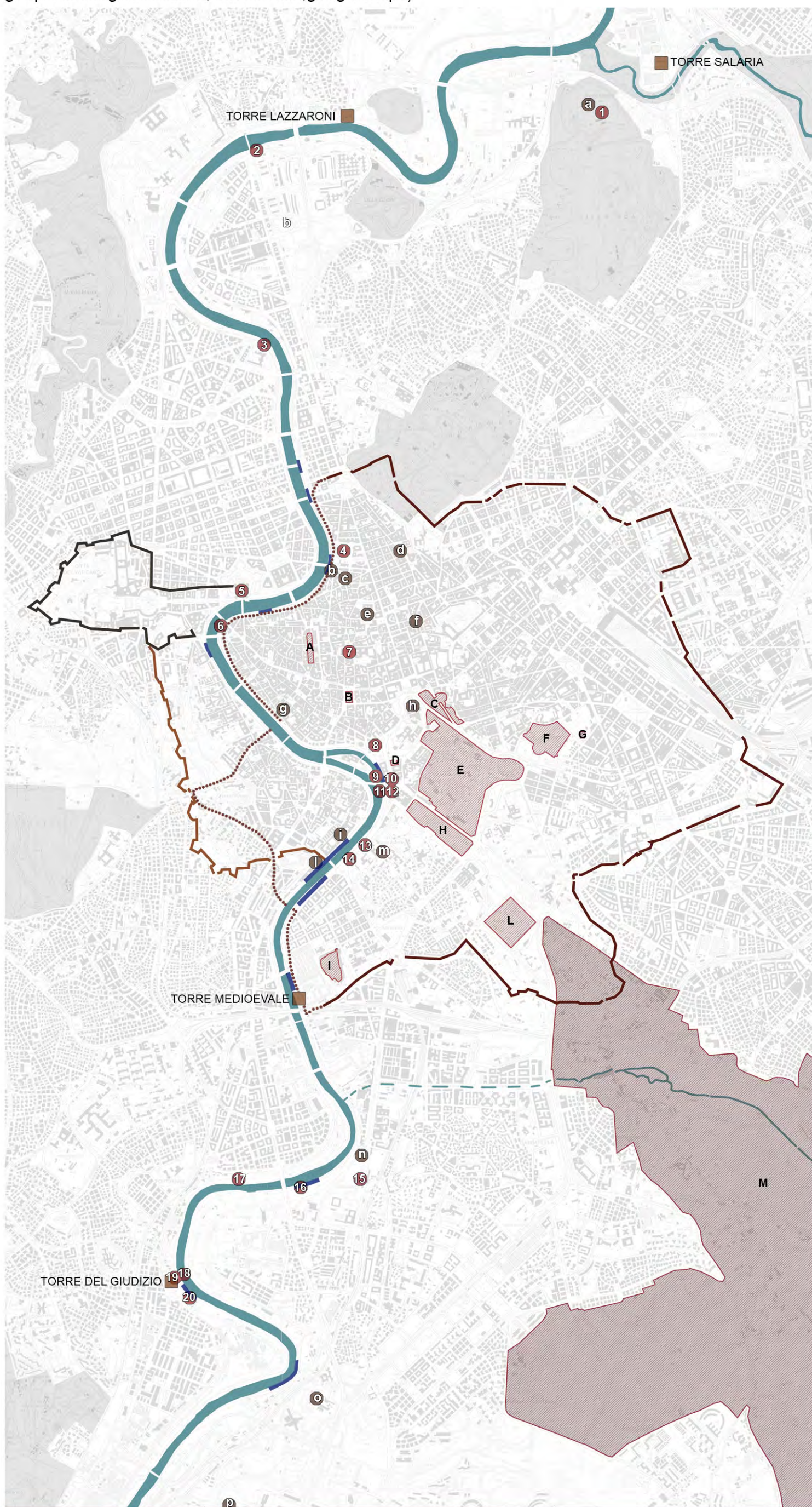
2. CONSIDERAZIONI DI SINTESI SISTEMI URBANI



PATRIMONIO ARCHEOLOGICO - STORICO - MONUMENTALE

(Fonti: TAV 5/D - schema di assetto delle autorità di bacino del Tevere
geoportale.regione.lazio.it, info.roma.it, google maps)

LEGENDA

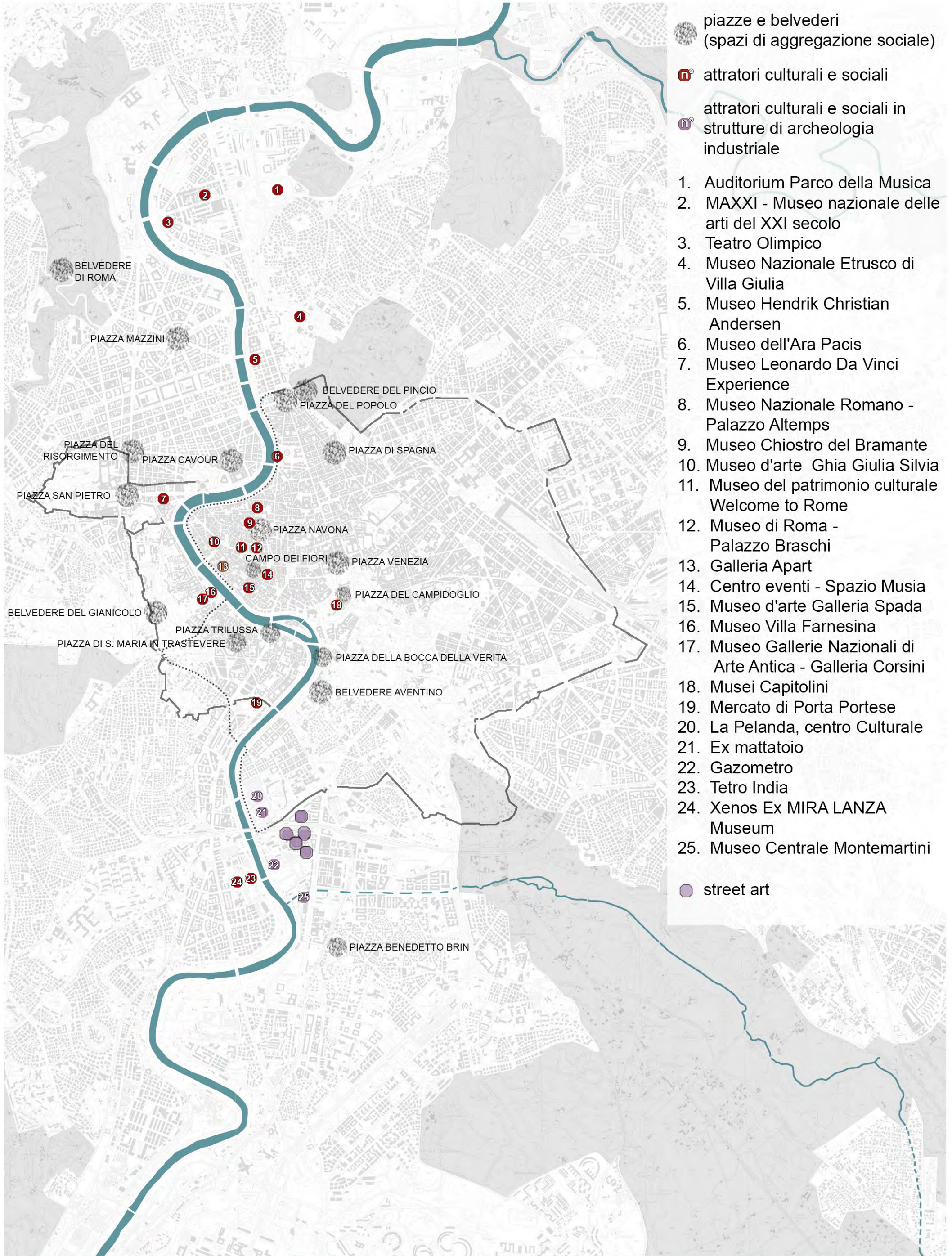


- mura aureliane scomparse
 - mura aureliane (III secolo)
 - mura leonine (Vaticano, IX secol
 - mura gianicolensi (XVII secolo)
 - torri
 - antichi porti fluviali romani
 - ① emergenze di interesse storico archeologiche
1. Antica città di Antemnæ
 2. Tratto basolato sepolto e un sepolcro
 3. Resti degli antichi argini del Tevere
 4. Mausoleo di Augusto
 5. Mausoleo di Adriano (Castel S. Angelo)
 6. Resti del ponte Neroniano
 7. Pantheon
 8. Teatro Marcello
 9. Ponte Emilio conosciuto come Ponte Rotto
 10. Tempio di Portuno
 11. Cloaca Maxima, fogna romana ancora in uso
 12. Tempio di Ercole Vincitore
 13. Resti della Fontana della Curia innocenziana
 14. Insula dell'Aventino
 15. Necropoli di San Paolo
 16. Resti di strutture
 17. Resti di strutture in cementizio
 18. Resti in acqua
 19. Mausoleo in Via della Magliana
 20. Resti di banchina
- A aree archeologiche
 - A. Stadio di Domiziano (Piazza Navona)
 - B. Largo Argentina
 - C. Mercati di Traiano
 - D. Area Sacra S. Omobono
 - E. Fori imperiali e Colosseo
 - F. Domus Aurea
 - G. Domus Sette Sale
 - H. Circo Massimo
 - I. Monte Testaccio
 - L. Terme di Caracalla
 - M. Parco dell'Appia Antica
- ① Emergenze di interesse storico monumentale
 - a. Forte Monte Antenne
 - b. Resti Porto di Ripetta
 - c. Palazzo Borghese
 - d. Fontana "la Barcaccia"
 - e. Palazzo Montecitorio
 - f. Fontana di Trevi
 - g. Palazzo Farnese
 - h. Altare della Patria
 - i. Complesso Monumentale di San Michele in Ripa
 - l. Ex Arsenale Pontificio
 - m. Fontana del Mascherone
 - n. Monumento ai Caduti di Nassiriya
 - o. Forte Ostiense
 - p. Palazzo della Civiltà Italiana



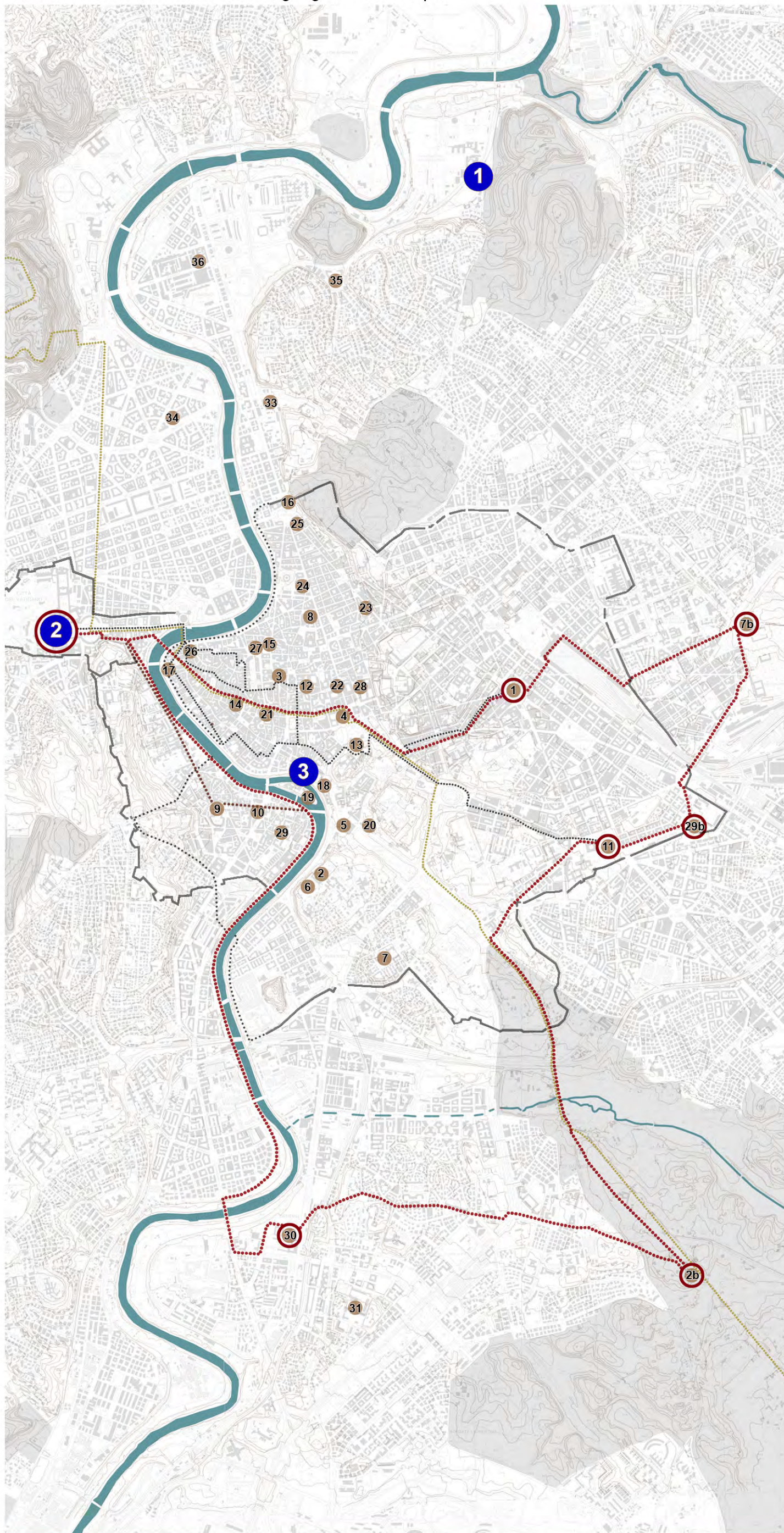
LA CITTA' PUBBLICA DELLA CULTURA

Fonti: info.roma.ti, google earth e maps



ITINERARI DI FEDE

Fonti: info.roma.it, comune.roma.it, google earth e maps



LEGENDA

Edifici di culto delle tre religioni monoteiste

1 Grande Moschea di Roma ('900)

2 Basilica di San Pietro ('500)

3 Sinagoga ('900)

via Lungara e via Lungaretta (antiche vie dei pellegrini)

itinerari giubileo

via Francigena

itinerario delle Sette Basiliche

n° Basiliche

BASILICHE (CRONOLOGIA)

IMPERO

1. Basilica di S. Maria Maggiore
2. Basilica di Santa Sabina all'Aventino
- 2b. Basilica di San Sebastiano fuori le mura

MEDIOEVO

3. Basilica di Sant Eustacchio in platana
4. Basilica di San Marco evangelista
5. Santa Maria in Cosmedin
6. Basilica dei Santi Bonifacio e Alessio
7. Basilica di San Saba
- 7b. Basilica di San Lorenzo fuori le mura

DUECENTO

8. Basilica di S. Lorenzo in Lucina
9. Basilica S. Maria in Trastevere
10. Basilica S. Crisogono
11. Basilica di S. Giovanni in Laterano

TRECENTO

12. Basilica di Santa Maria sopra Minerva
13. Basilica di S. Maria in areacoeli

QUATTROCENTO

14. Basilica S. Lorenzo in damaso
15. Basilica di Santa Maria del Popolo
16. Basilica di Sant'Agostino

CINQUECENTO

17. Basilica dei SanGiovanni Battista dei Fiorentini
18. Basilica di San Nicola in Carcere

SEICENTO

19. Basilica S. Bartolomeo all'isola
20. Basilica di Sant'Anastasia al Palatino
21. Basilica Sant'Andrea della Valle
22. Basilica di Santa Maria in Via Lata
23. Basilica di S. Andrea delle Fratte
24. Basilica dei Santi Ambrogio e Carlo
25. Basilica di Santa Maria in Montesanto

SETTECENTO

26. Basilica dei Santi Celso e Giuliano
27. Basilica di Sant'Apollinare alle Terme
28. Basilica di Santi XII apostoli
29. Basilica di Santa Cecilia
- 29b. Basilica di Santa Croce in Gerusalemme

OTTOCENTO

30. Basilica di San Paolo fuori le mura

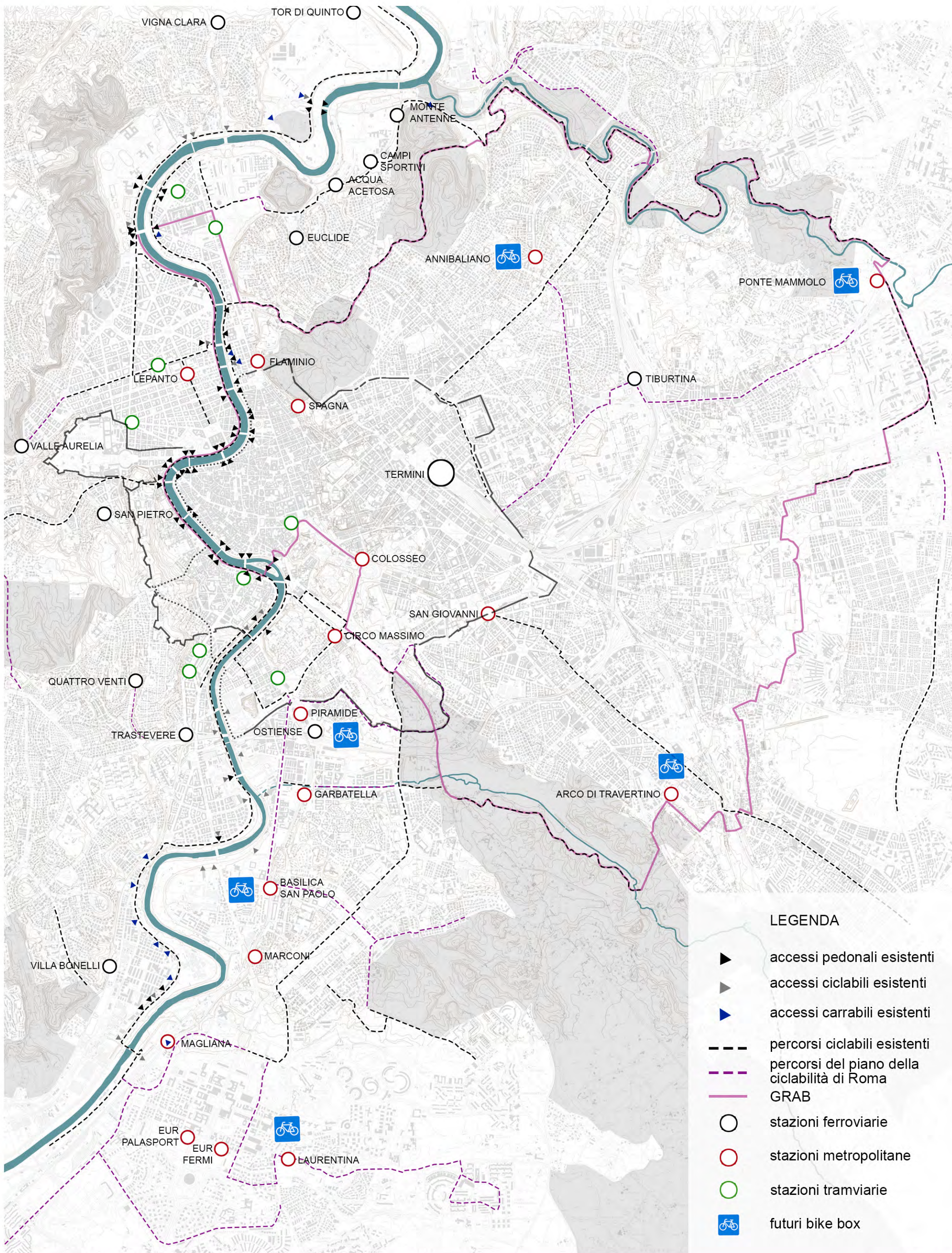
NOVECENTO

31. Basilica di Santa Maria Regina degli Apostoli alla Montagnola
32. Basilica S. Pietro e Paolo
33. Basilica Sant'Eugenio I Papa
34. Basilica del Sacro Cuore di Cristo Re
35. Basilica del Sacro Cuore Immacolato di Maria
36. Basilica di Santa Croce al Flaminio

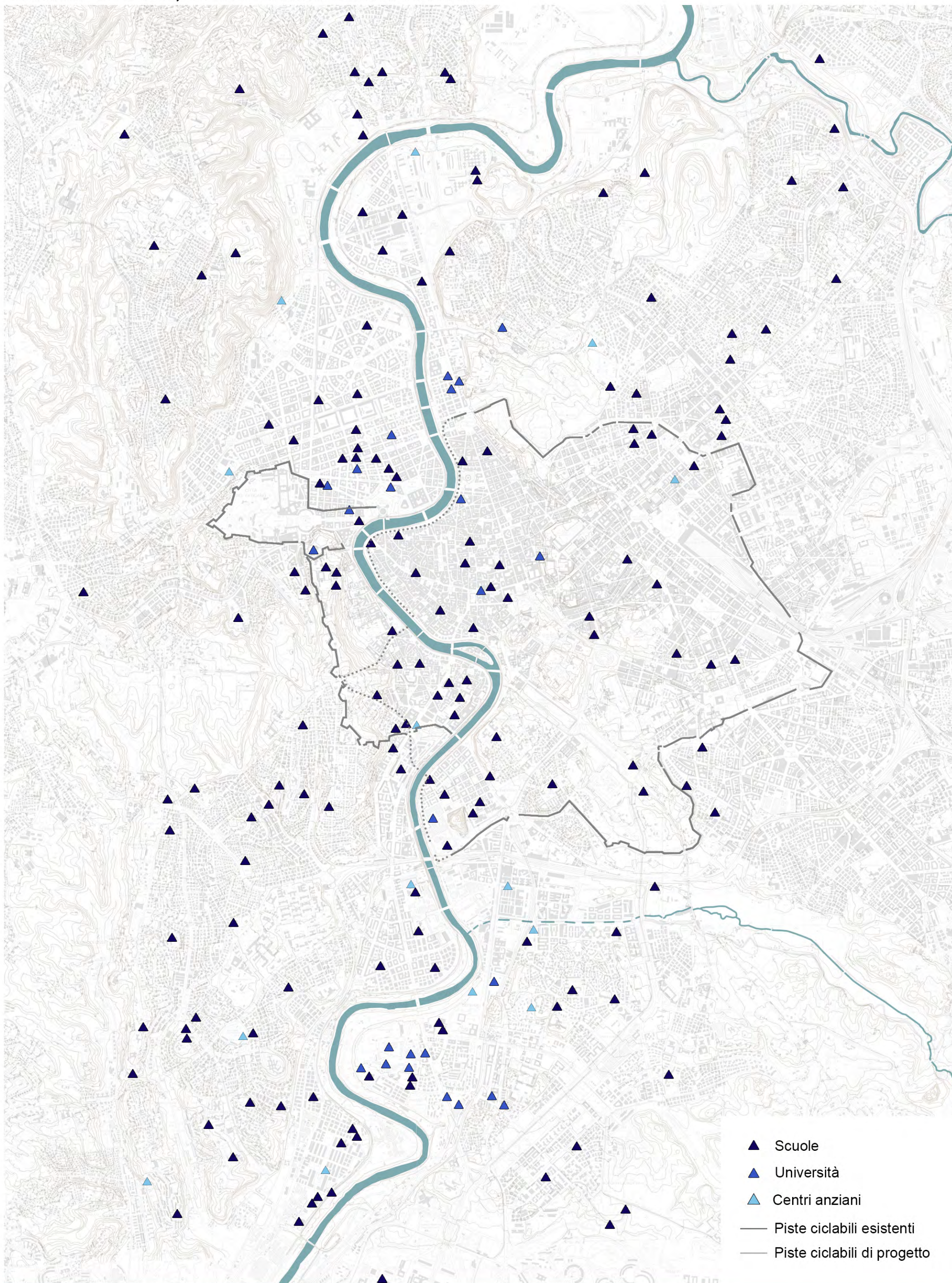


SISTEMA DELLA MOBILITA' DOLCE

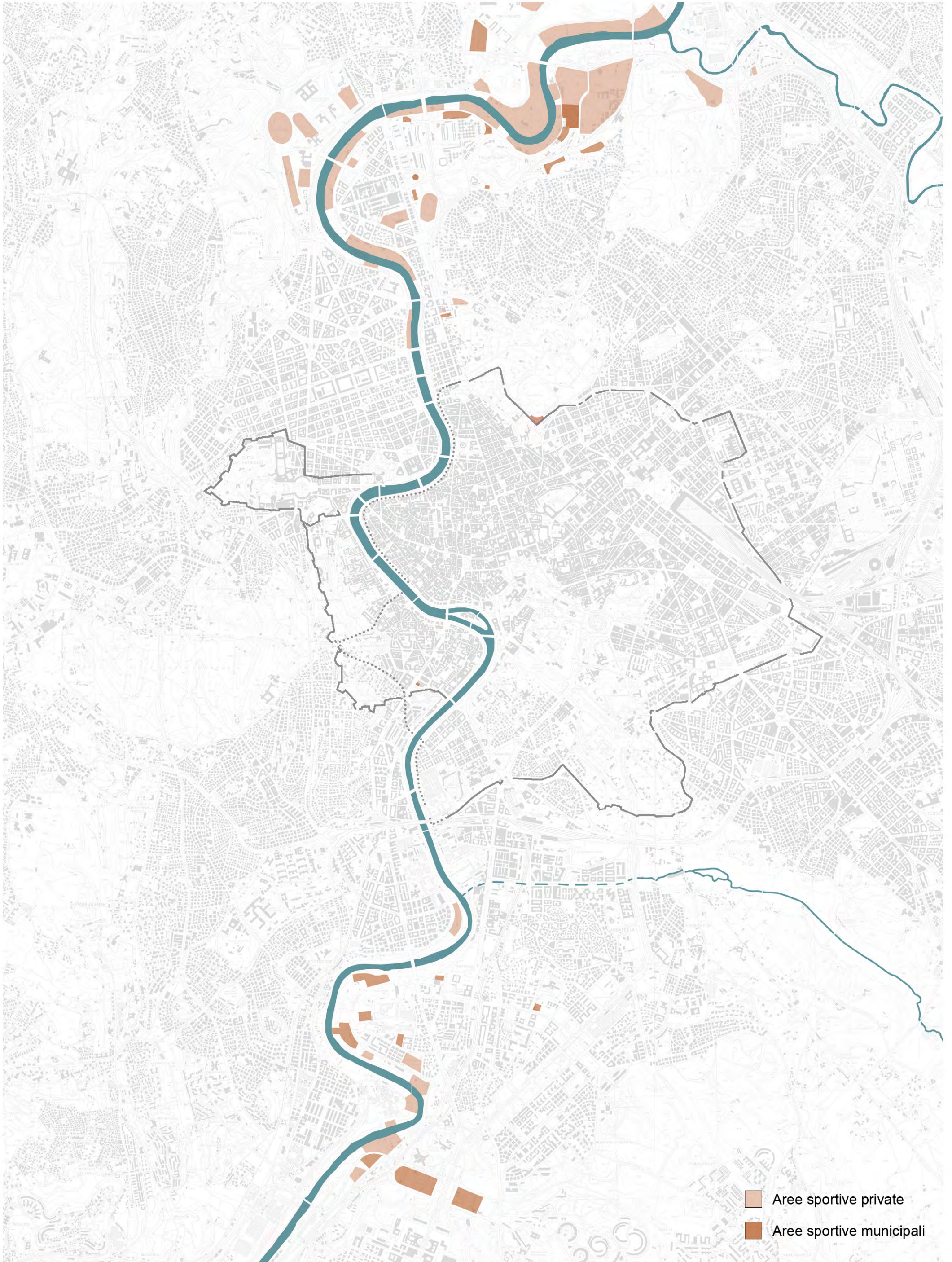
Fonti: romamobilita.it (la situazione delle piste e dei percorsi ciclabili e il piano della ciclabilità di Roma), google earth e maps



SERVIZI: SCUOLE, UNIVERSITÀ E CENTRI ANZIANI

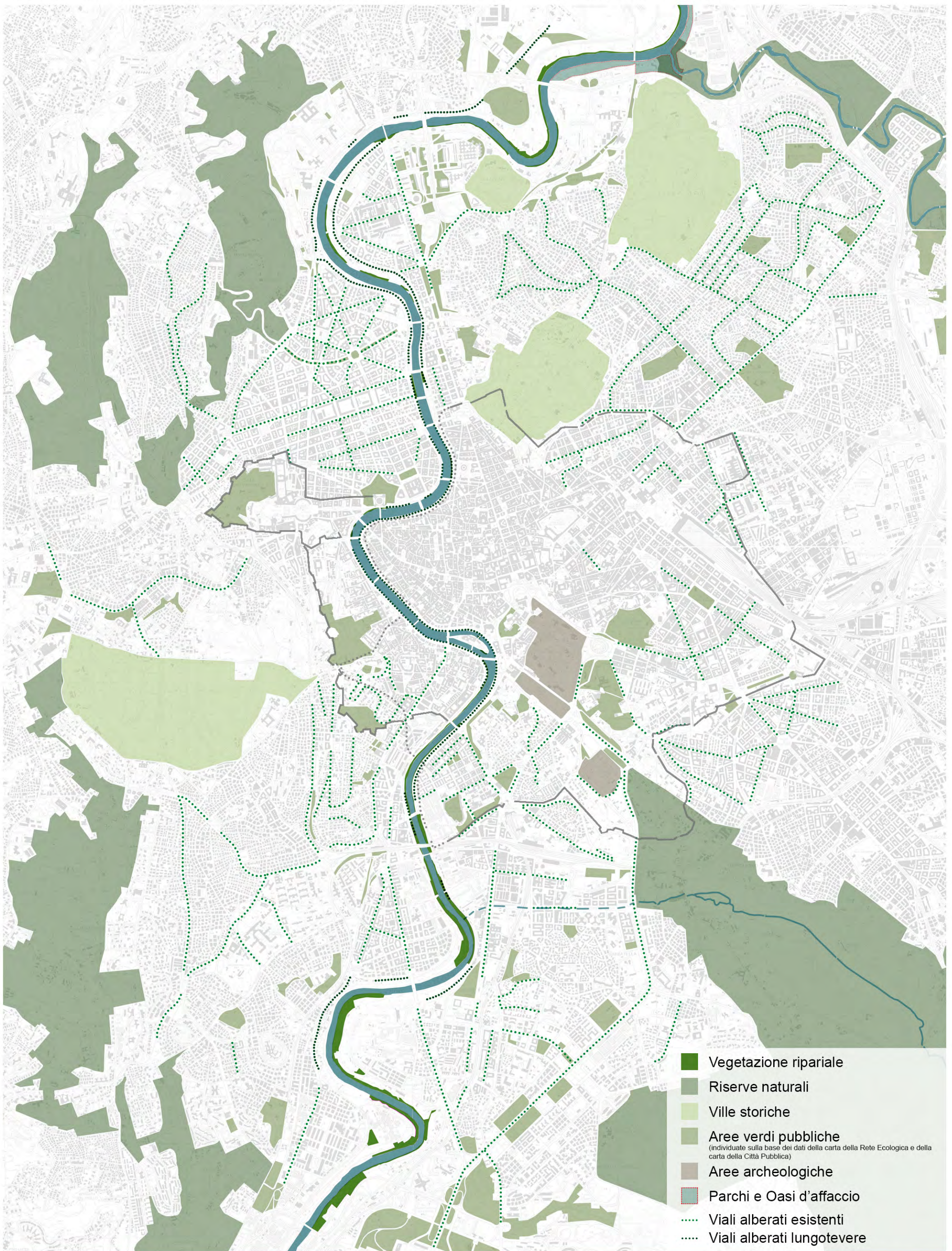


AREE SPORTIVE

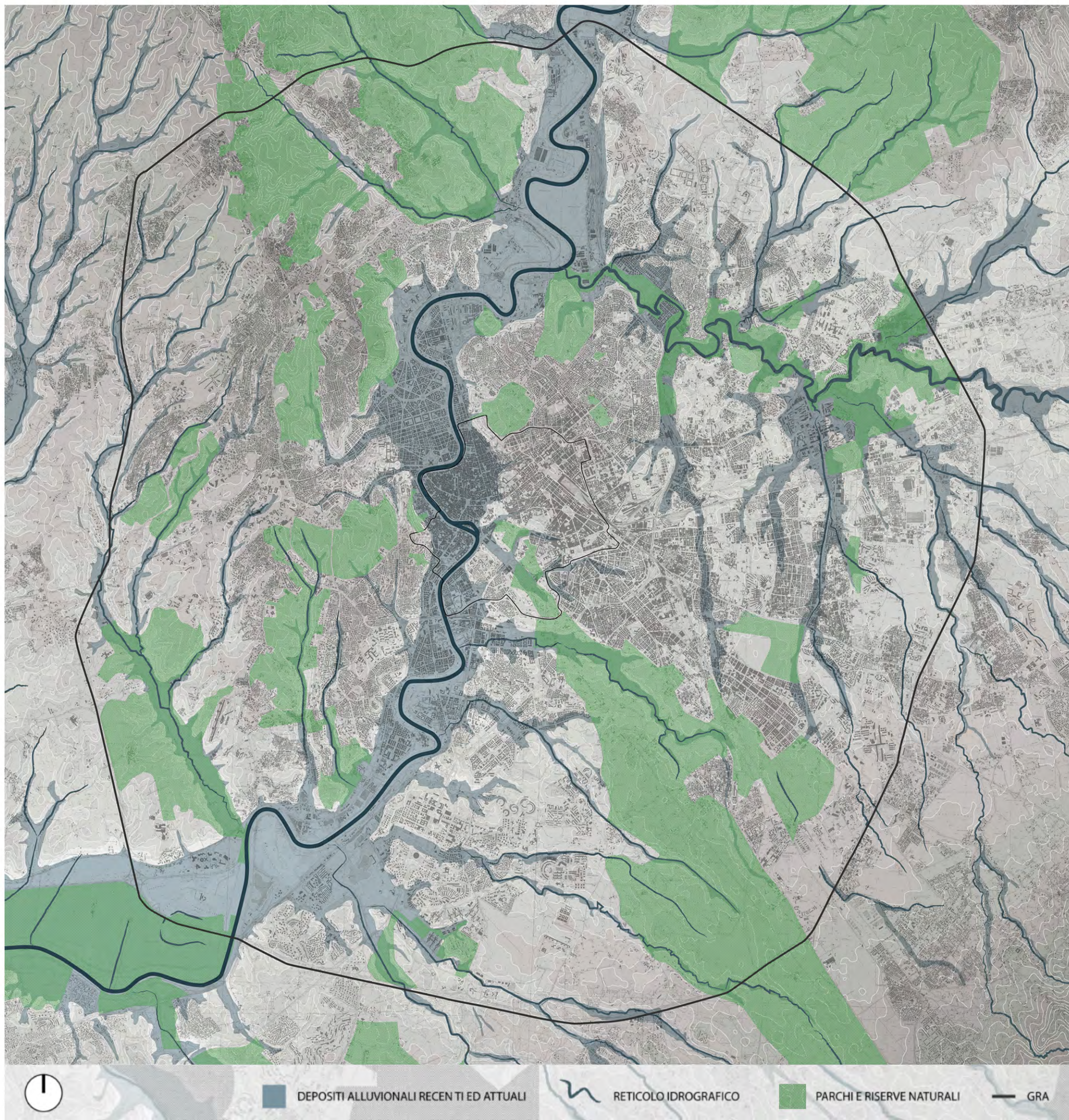


PARCHI, RISERVE NATURALI E AREE VERDI

Rielaborazione della Carta della città pubblica e della Carta della Rete ecologica (da Piano Regolatore di Roma, 2008)



TERRITORI DELL'ACQUA, MORFOLOGIA, PARCHI E RISERVE NATURALI





Elaborazione cartografica di Matteo Polci



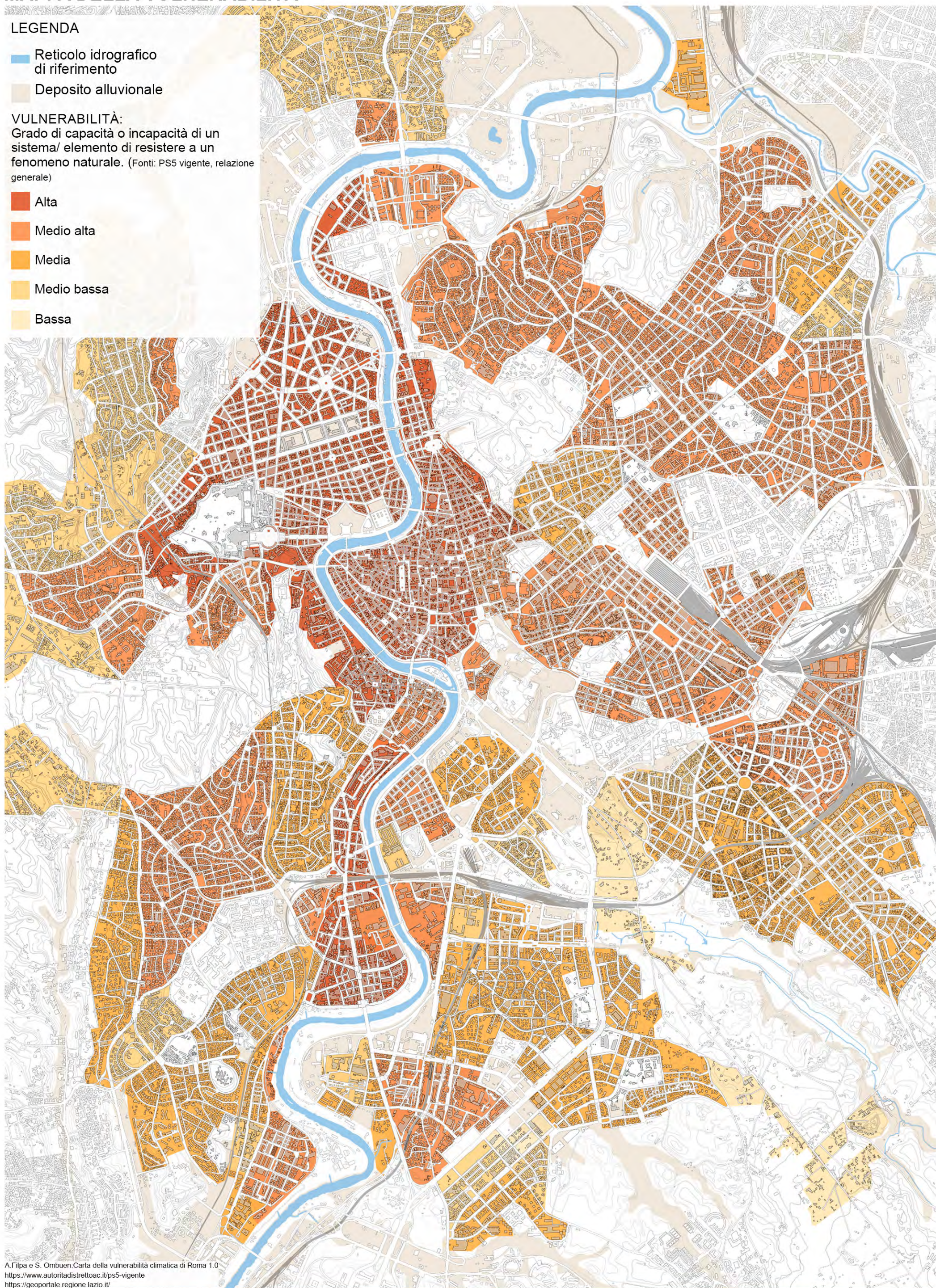
MAPPA DELLA VULNERABILITÀ

LEGENDA

-  Reticolo idrografico di riferimento
-  Deposito alluvionale

VULNERABILITÀ:
Grado di capacità o incapacità di un sistema/ elemento di resistere a un fenomeno naturale. (Fonti: PS5 vigente, relazione generale)

-  Alta
-  Medio alta
-  Media
-  Medio bassa
-  Bassa



A Filpa e S. Ombuen: Carta della vulnerabilità climatica di Roma 1.0
<https://www.autoridadistrettoac.it/ps5-vigente>
<https://geoportale.regione.lazio.it/>



MAPPA DEL RISCHIO

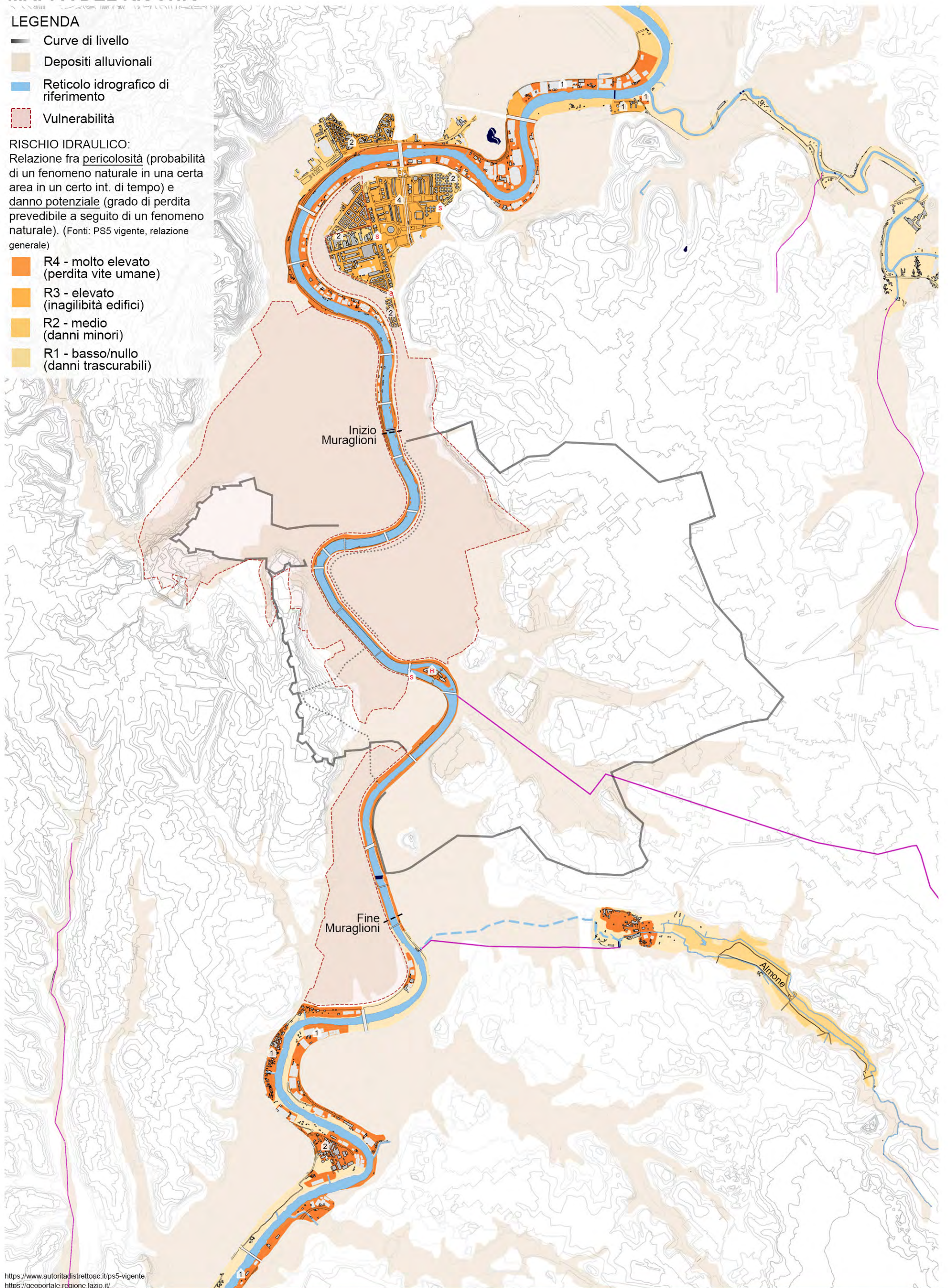
LEGENDA

- Curve di livello
- Depositi alluvionali
- Reticolo idrografico di riferimento
- Vulnerabilità

RISCHIO IDRAULICO:

Relazione fra pericolosità (probabilità di un fenomeno naturale in una certa area in un certo int. di tempo) e danno potenziale (grado di perdita prevedibile a seguito di un fenomeno naturale). (Fonti: PS5 vigente, relazione generale)

- R4 - molto elevato (perdita vite umane)
- R3 - elevato (inagibilità edifici)
- R2 - medio (danni minori)
- R1 - basso/nullo (danni trascurabili)



<https://www.autorita-distrettoac.it/ps5-vigente>
<https://geoportale.regione.lazio.it/>

