

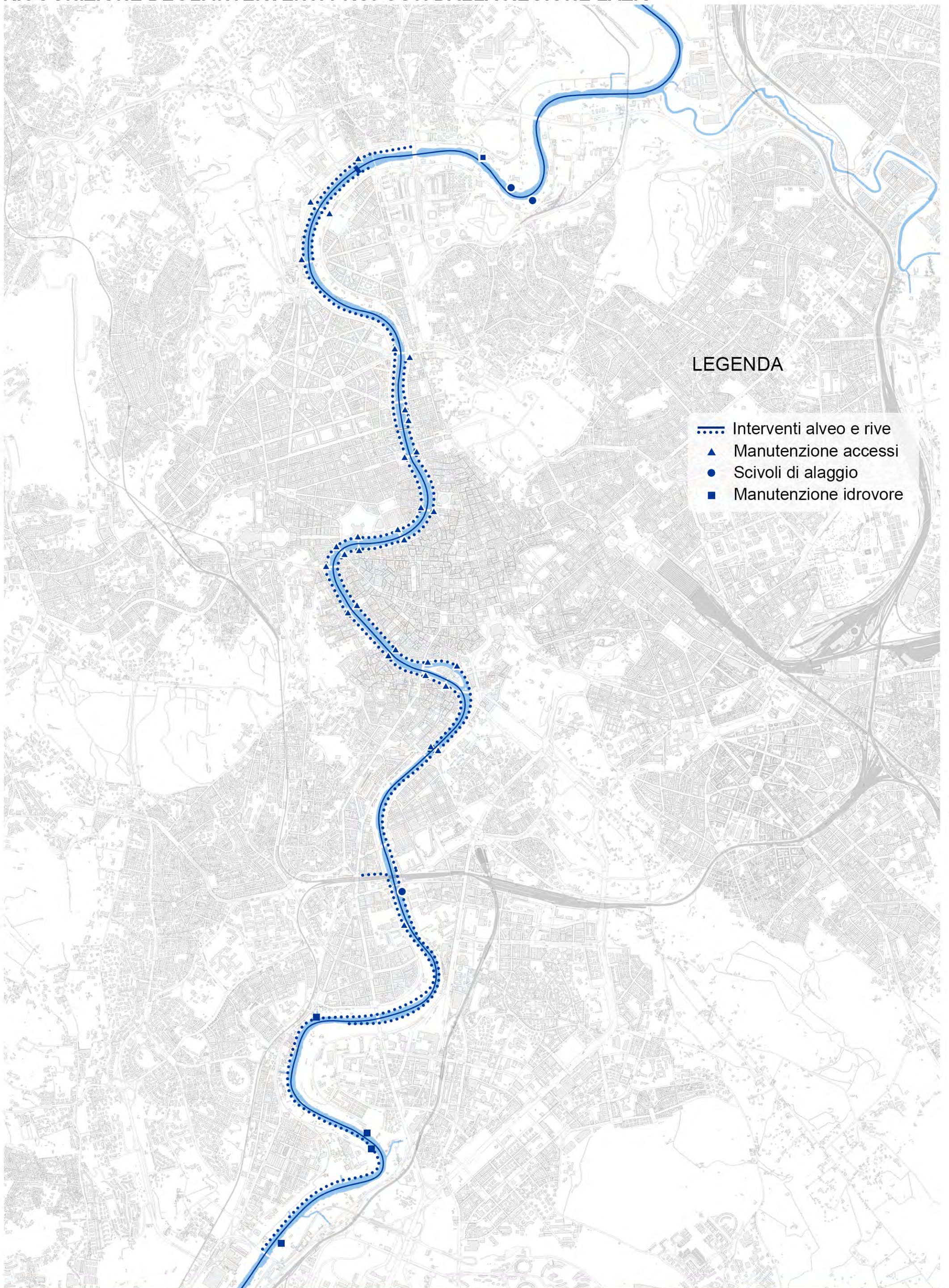


### **3. RICOGNIZIONE DEI PROGETTI IN CORSO DI REALIZZAZIONE**





# RICOGNIZIONE DEGLI INTERVENTI PROPOSTI DALLA REGIONE LAZIO



## LEGENDA

- ..... Interventi alveo e rive
- ▲ Manutenzione accessi
- Scivoli di alaggio
- Manutenzione idrovore

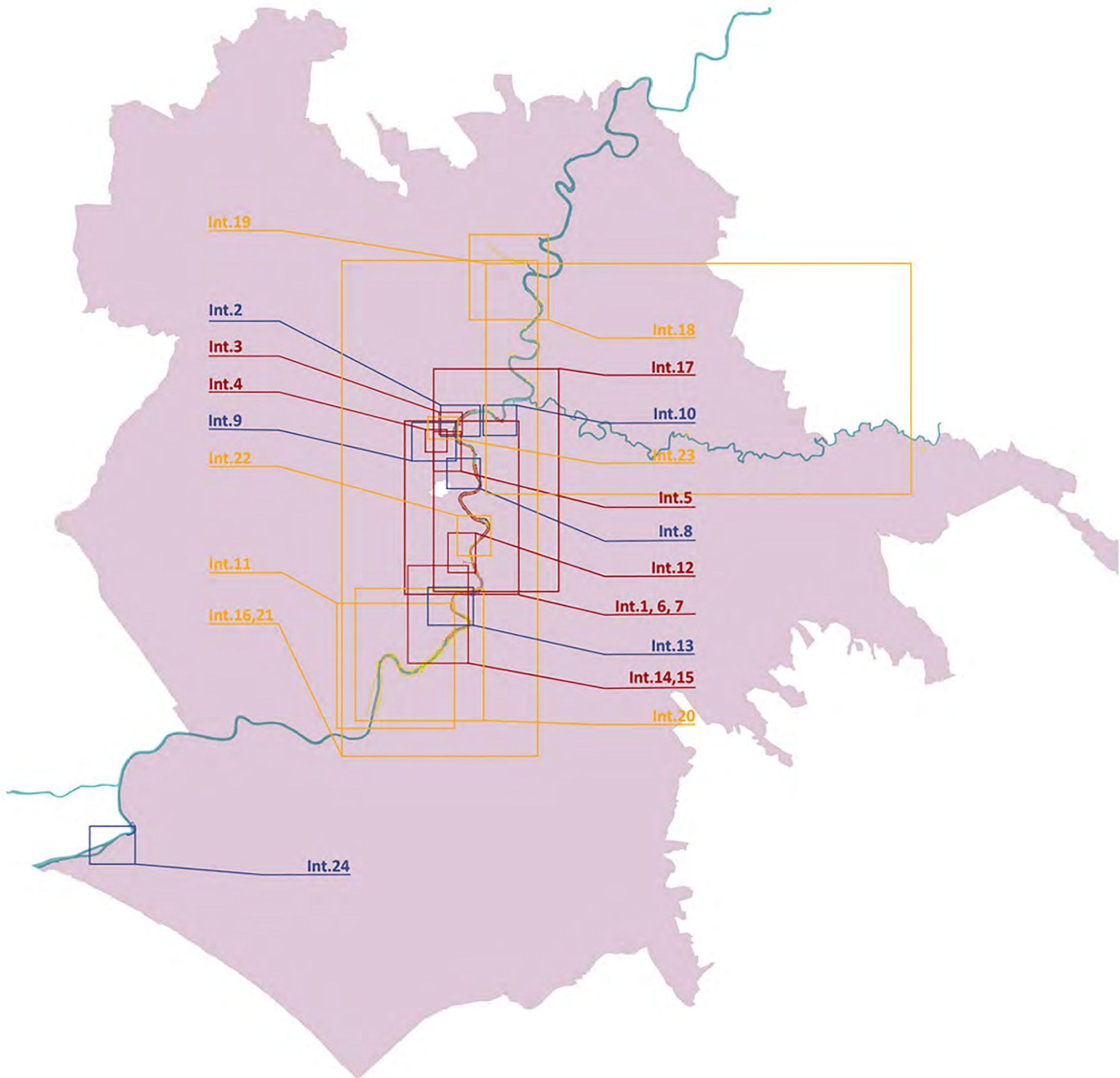




# INTERVENTI REGIONE LAZIO







NOUVI PARCHI DI AFFACCIO E OASI NATURALISTICHE	INTERVENTI DI MESSA IN SICUREZZA IDRAULICA
<p><b>OASI NATURALISTICA</b></p> <ul style="list-style-type: none"> <li>- Int.2 Realizzazione di un Parco Pubblico - Oasi Naturalistica tra ponte Mivio e ponte Flaminio</li> <li>- Int.8 Realizzazione delle infrastrutture per la fruizione naturalistica dell'Oasi Naturalistica Fluviale - Lungotevere delle Nai (ex oasi del WWF), in sponda SX, tra ponte Risorgimento e Ponte Marconi</li> <li>- Int.10 Sistemazione dell'area della confluenza con l'Aniene, via del Foro Italico e dell'acqua Accesa</li> </ul> <p><b>PARCO DI AFFACCIO</b></p> <ul style="list-style-type: none"> <li>- Int. 9 Realizzazione parco di affaccio "Toro Italico" in sponda sinistra</li> <li>- Int. 13 Realizzazione di un Parco Pubblico tra ponte Marconi e zona San Paolo</li> </ul> <p><b>INTERVENTI PER LA FRUIZIONE PUBBLICA DELLE SPONDE DEL TEVERE</b></p> <ul style="list-style-type: none"> <li>● <b>INTERVENTI DI MANUTENZIONE STRAORDINARIA DELLE SCALINATE DI SCORSO ALLE BANCHINE</b> <ul style="list-style-type: none"> <li>- Int. 7 Interventi di manutenzione straordinaria delle scalinate di accesso alle banchine ed installazione di cancelli per la chiusura degli accessi in caso di piena</li> </ul> </li> <li>○ <b>RIPIRISTINO E REALIZZAZIONE DI SEGNALI DI ALLARGO DI SOCCORSO</b> <ul style="list-style-type: none"> <li>- Int. 17 Ripristino e installazione di segnali di allargamento di soccorso per la sicurezza della navigazione e della fruizione fluviale</li> </ul> </li> </ul> <p><i>Interventi di manutenzione/ricostruzione delle banchine</i></p> <ul style="list-style-type: none"> <li>■ <b>CREAZIONE DELL'ITINERARIO CICLABILE "PARCO SUD"</b> <ul style="list-style-type: none"> <li>- Int. 14 "Itinerario Testaccio-Ostia" - connessione dell'itinerario per Ostia a Testaccio in via S. Data ciclopedonale</li> <li>- Int. 15 "Itinerario Parco Sud" - da Magliana Santa Passera Marconi Trastevere in via S. Data ciclopedonale</li> </ul> </li> </ul> <ul style="list-style-type: none"> <li>■ <b>INTERVENTI DI MANUTENZIONE STRAORDINARIA DEI MURAGLIONI</b> <ul style="list-style-type: none"> <li>- Int. 1 Interventi di manutenzione straordinaria dei muraglioni</li> </ul> </li> <li>■ <b>INTERVENTI DI MANUTENZIONE/RICONFIGURAZIONE DELLE BANCHINE</b> <ul style="list-style-type: none"> <li>- Int.3 Ripristino banchine DN tra ponte Mivio e ponte Flaminio</li> <li>- Int.4 Realizzazione del manto di banchina pavimentata tra ponte Duca D'Aosta e Ponte della Musica, in SX idraulica</li> <li>- Int.5 Rifacimento della pavimentazione della banchina in DN idraulica tra Ponte Duca d'Aosta e Ponte Risorgimento</li> <li>- Int.4 Manutenzione straordinaria della pavimentazione delle banchine e dei cigli scarseggiati in SX e DX idraulica</li> <li>- Int.12 Pulizia della banchina da Ponte Fabrezio a Ponte Testaccio in sponda sinistra</li> </ul> </li> </ul>	<p><b>INTERVENTI DI MANUTENZIONE E RIPRISTINO DELLE OPERE IDRAULICHE</b></p> <ul style="list-style-type: none"> <li>- Int.17 Ottimizzazione e manutenzione degli impianti idrovici di Salara Flaminia, Grande Pratiuge e Prima Pura</li> <li>- Int.20 Manutenzione e riqualificazione del sistema di paratoie del settore Magliana Marconi</li> <li>- Int.21 In collaborazione con Roma Capitale - Manutenzione ordinaria e straordinaria della rete di fognatura pluviale sul lago Tevere</li> <li>- Int.22 Consolidamento delle infrastrutture idrauliche a protezione dell'isola Tiberina</li> </ul> <p><b>INTERVENTI STRUTTURALI, MANUTENTIVI DI RIPRISTINO ORIGINALE E REGOLAZIONE DEL TUBO IDRAULICO</b></p> <ul style="list-style-type: none"> <li>- Int.11 Interventi di sistemazione degli argini in zona da ponte Marconi a ponte Mezzogiorno (GRA)</li> <li>- Int.16 Interventi di regolazione barometrica dell'Argine</li> <li>- Int.18 Dragaggio della Marana di Prima Pura</li> <li>- Int.23 Ripristino della soglia di Ponte Mivio</li> </ul>

Numero	Descrizione dell'intervento	Costo (€)
1	Interventi di manutenzione straordinaria dei muraglioni	4.271,00
2	Realizzazione di un Parco Pubblico - Oasi Naturalistica tra ponte Mivio e ponte Flaminio	1.000,00
3	Ripristino banchine DX tra ponte Mivio e ponte Flaminio	15,00
4	Realizzazione del manto di banchina pavimentata tra ponte Duca D'Aosta e Ponte della Musica, in SX idraulica	275,00
5	Rifacimento della pavimentazione della banchina in DN idraulica tra Ponte Duca d'Aosta e Ponte Risorgimento	1.800,00
6	Manutenzione straordinaria della pavimentazione delle banchine e dei cigli scarseggiati in SX e DX idraulica	1.000,00
7	Interventi di manutenzione straordinaria delle scalinate di accesso alle banchine ed installazione di cancelli per la chiusura degli accessi in caso di piena	1.000,00
8	Realizzazione delle infrastrutture per la fruizione naturalistica dell'Oasi Naturalistica Fluviale - Lungotevere delle Nai (ex oasi del WWF), in sponda SX, tra ponte Risorgimento e Ponte Marconi	1.000,00
9	Realizzazione parco di affaccio "Toro Italico" in SX idraulica	1.000,00
10	Sistemazione dell'area della confluenza con l'Aniene, via del Foro Italico e dell'acqua Accesa	1.000,00
11	Interventi di sistemazione degli argini in zona da ponte Marconi a ponte Mezzogiorno (GRA)	1.217,00
12	Pulizia della banchina di Ponte Fabrezio e Ponte Testaccio in sponda sinistra	1.000,00
13	Realizzazione di un Parco Pubblico tra ponte Marconi e zona San Paolo	1.000,00
14	Itinerario Parco Sud - connessione dell'itinerario per Ostia a Testaccio in via S. Data ciclopedonale	1.000,00
15	Itinerario Parco Sud - da Magliana Santa Passera Marconi Trastevere in via S. Data ciclopedonale	1.000,00
16	Interventi di regolazione barometrica dell'Argine	1.000,00
17	Ripristino e installazione di segnali di allargamento di soccorso per la sicurezza della navigazione e della fruizione fluviale	1.000,00
18	Dragaggio della Marana di Prima Pura	1.000,00
19	Ottimizzazione e manutenzione degli impianti idrovici di Salara Flaminia, Grande Pratiuge e Prima Pura	1.000,00
20	Manutenzione e riqualificazione del sistema di paratoie del settore Magliana Marconi	1.000,00
21	In collaborazione con Roma Capitale - Manutenzione ordinaria e straordinaria della rete di fognatura pluviale sul lago Tevere	1.000,00
22	Consolidamento delle infrastrutture idrauliche a protezione dell'isola Tiberina	1.000,00
23	Ripristino della soglia di Ponte Mivio	1.000,00
24	Parco di affaccio Oasi area	1.000,00





## INTERVENTI REGIONE LAZIO



### INTERVENTO N. 1

**TITOLO INTERVENTO:** interventi di manutenzione straordinaria dei muraglioni.

**IMPORTO STIMATO:** 5.000.000 €

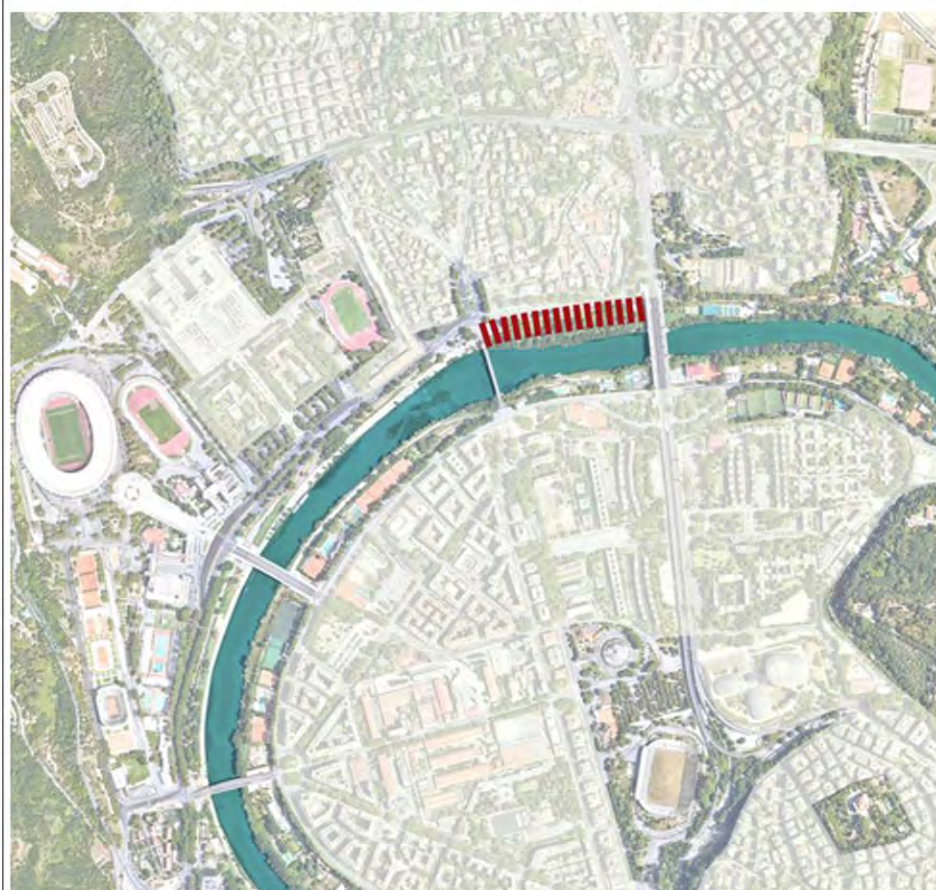
**AREA DI INTERVENTO:**

Sponda destra e sinistra del Tevere da Ponte Pietro Nenni a Ponte Sublicio per uno sviluppo di circa 10 Km.



**DESCRIZIONE INTERVENTO:**

Interventi di riparazione degli elementi (lastroni in travertino, muretti, etc.) danneggiati, eliminazione delle infiltrazioni d'acqua e le perdite dalle condotte (molto pericolose per la stabilità dei manufatti), eliminazione delle radici delle piante, pulizia e restauro conservativo dei muraglioni monumentali



### INTERVENTO N. 3

**TITOLO INTERVENTO:** Ripristino banchina destra tra ponte Milvio e Ponte Flaminio.

**IMPORTO STIMATO:** 500.000 €

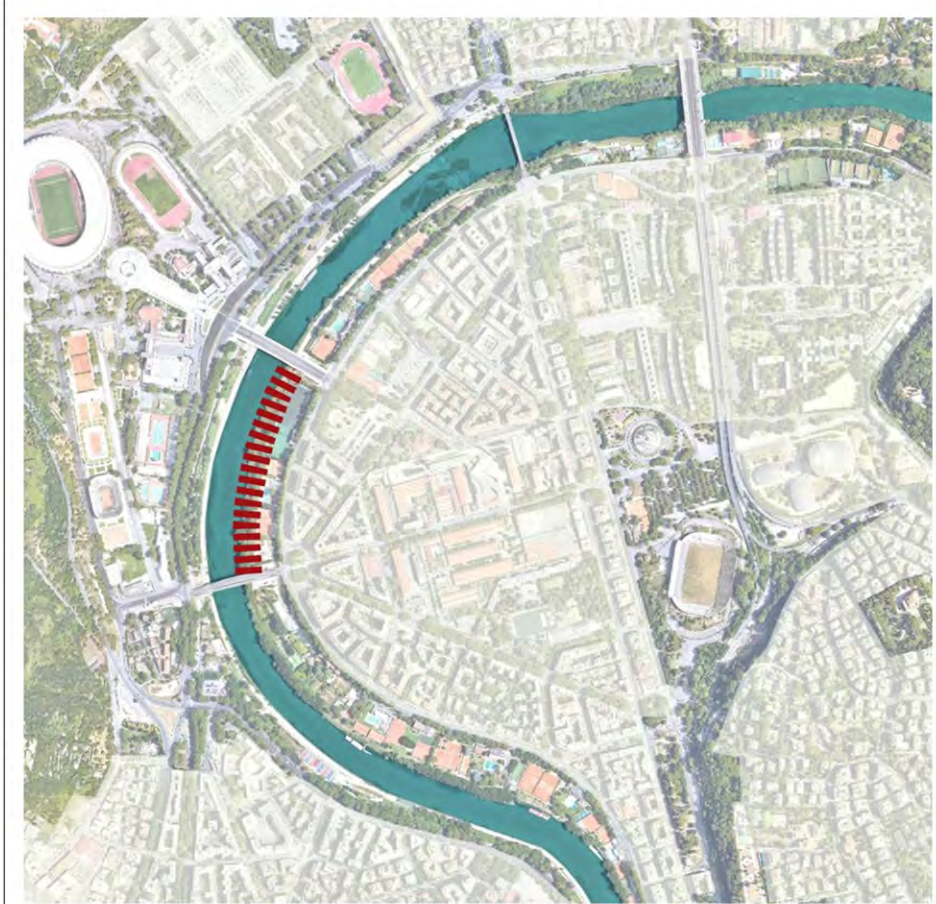
**AREA DI INTERVENTO:**

Sponda destra tra Ponte Milvio e Ponte Flaminio per uno sviluppo di circa 400 m.



**DESCRIZIONE INTERVENTO:**

Il tratto compreso tra Ponte Milvio e Ponte Flaminio, in destra idraulica è oggi in stato di abbandono e completamente ricoperto dai sedimenti. L'intervento consiste nella sistemazione della banchina, della vegetazione e nella realizzazione delle infrastrutture per la fruizione pubblica.



### INTERVENTO N. 4

**TITOLO INTERVENTO:** Realizzazione del manto di banchina pavimentata tra Ponte Duca D'Aosta e Ponte della Musica in sinistra idraulica.

**IMPORTO STIMATO:** 500.000 €

**AREA DI INTERVENTO:**

Sponda sinistra tra Ponte Duca D'Aosta e Ponte della Musica per uno sviluppo di circa 500 m.



**DESCRIZIONE INTERVENTO:**

Realizzazione del manto di banchina pavimentata in sinistra idraulica tra Ponte Duca D'Aosta e Ponte della Musica e nello specifico prolungamento della pavimentazione fino al Ponte della Musica che attualmente corre da Ponte Milvio a Ponte Duca D'Aosta.





## INTERVENTI REGIONE LAZIO



### INTERVENTO N. 5

**TITOLO INTERVENTO:** Rifacimento della pavimentazione della banchina in destra idraulica tra Ponte Duca D'Aosta e Ponte Risorgimento.

**IMPORTO STIMATO:** 500.000 €

**AREA DI INTERVENTO:**

Sponda destra tra Ponte Duca D'Aosta e Ponte Risorgimento per uno sviluppo di circa 1,89 Km.



**DESCRIZIONE INTERVENTO:**

Tra ponte Duca D'Aosta e Ponte Risorgimento, in destra idraulica, la banchina è realizzata con pavimentazione in calcestruzzo. La realizzazione di una nuova pavimentazione consentirebbe il prolungamento della pista ciclabile.



### INTERVENTO N. 6

**TITOLO INTERVENTO:** Manutenzione straordinaria della pavimentazione delle banchine e dei cigli sconnessi in Sinistra e Destra idraulica.

**IMPORTO STIMATO:** 2.500.000 €

**AREA DI INTERVENTO:**

Sponda destra e sinistra del Tevere da Ponte Pietro Nenni a Ponte Sublicio per uno sviluppo di circa 11 Km.



**DESCRIZIONE INTERVENTO:**

Riparazione/sostituzione degli elementi lapidei (lastroni in travertino, sampietrini) danneggiati; ripristino dei cigli sconnessi; gestione della vegetazione e rimozione delle radici.



### INTERVENTO N. 7

**TITOLO INTERVENTO:** Interventi di manutenzione straordinaria delle scalinate di accesso alle banchine ed installazione di cancelli per la chiusura degli accessi in caso di piena

**IMPORTO STIMATO:** 2.000.000 €

**AREA DI INTERVENTO:**

L'intero tratto urbano del fiume in corrispondenza dei muraglioni (Intervento lineare e puntuale).

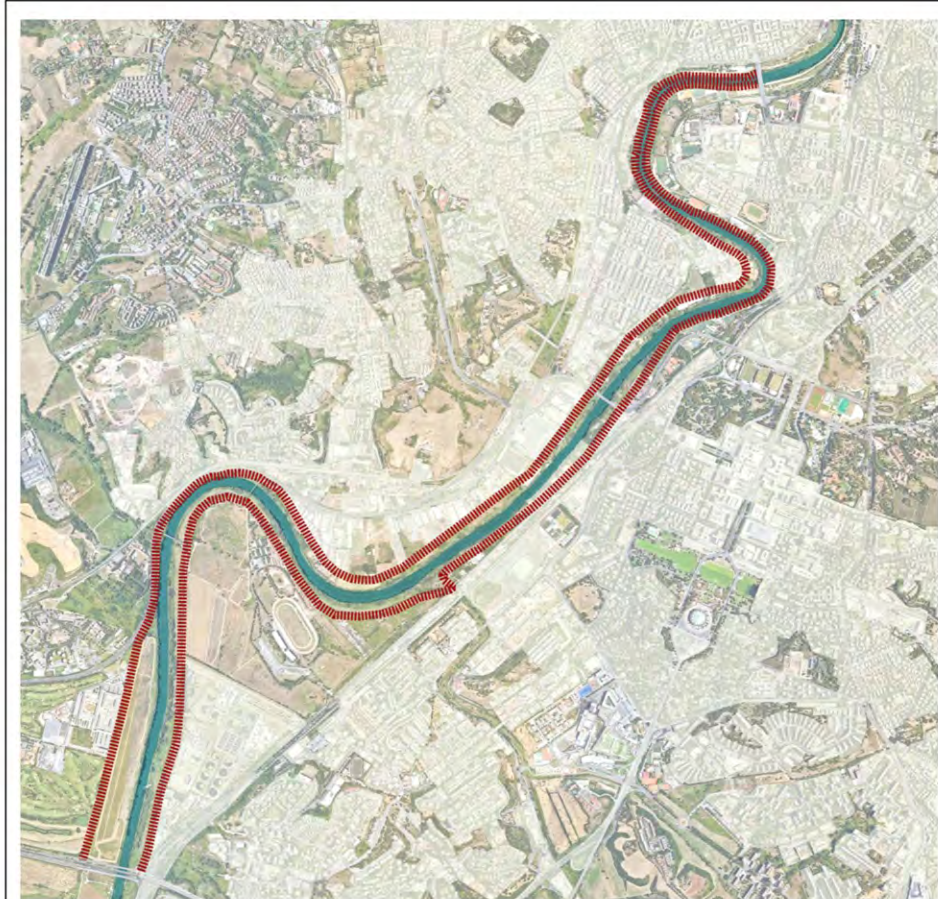


**DESCRIZIONE INTERVENTO:**

Le scalinate di accesso alle banchine necessitano di interventi di riparazione e sostituzione dei gradini e delle lastre in travertino. È inoltre necessario installare su tutti gli accessi dei cancelli per la chiusura degli accessi in caso di piena.



## INTERVENTI REGIONE LAZIO



### INTERVENTO N. 11

**TITOLO INTERVENTO:** Interventi di sistemazione degli argini in terra da ponte Marconi a ponte Mezzocammino (GRA).

**IMPORTO STIMATO:** 2.000.000 €

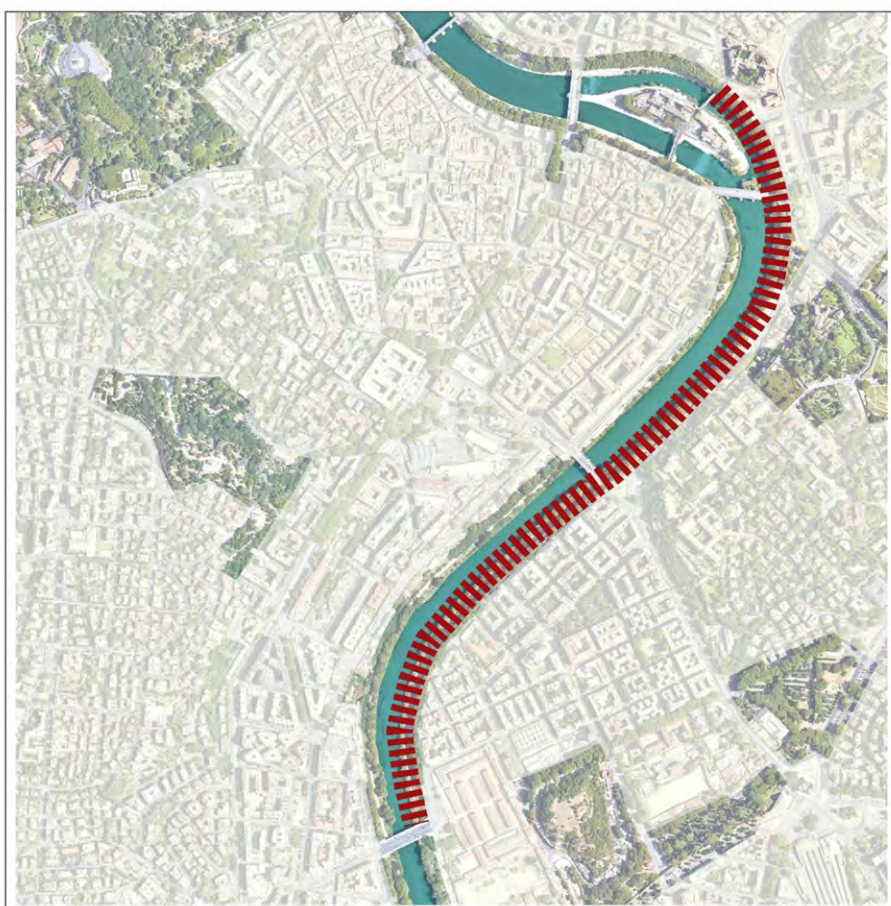
**AREA DI INTERVENTO:**

Tratto del Fiume a sud di Roma compreso tra Ponte Marconi ed il Ponte di Mezzocammino sul Grande Raccordo Anulare per uno sviluppo lineare di circa 21,20 Km.



**DESCRIZIONE INTERVENTO:**

L'intervento prevede la sistemazione degli argini in terra nel tratto del Fiume compreso tra Ponte Marconi e il ponte di Mezzocammino, in prossimità del Grande Raccordo Anulare.



### INTERVENTO N.12

**TITOLO INTERVENTO:** Pulizia della banchina da Ponte Fabricio a Ponte Testaccio in sinistra idraulica.

**IMPORTO STIMATO:** 500.000 €

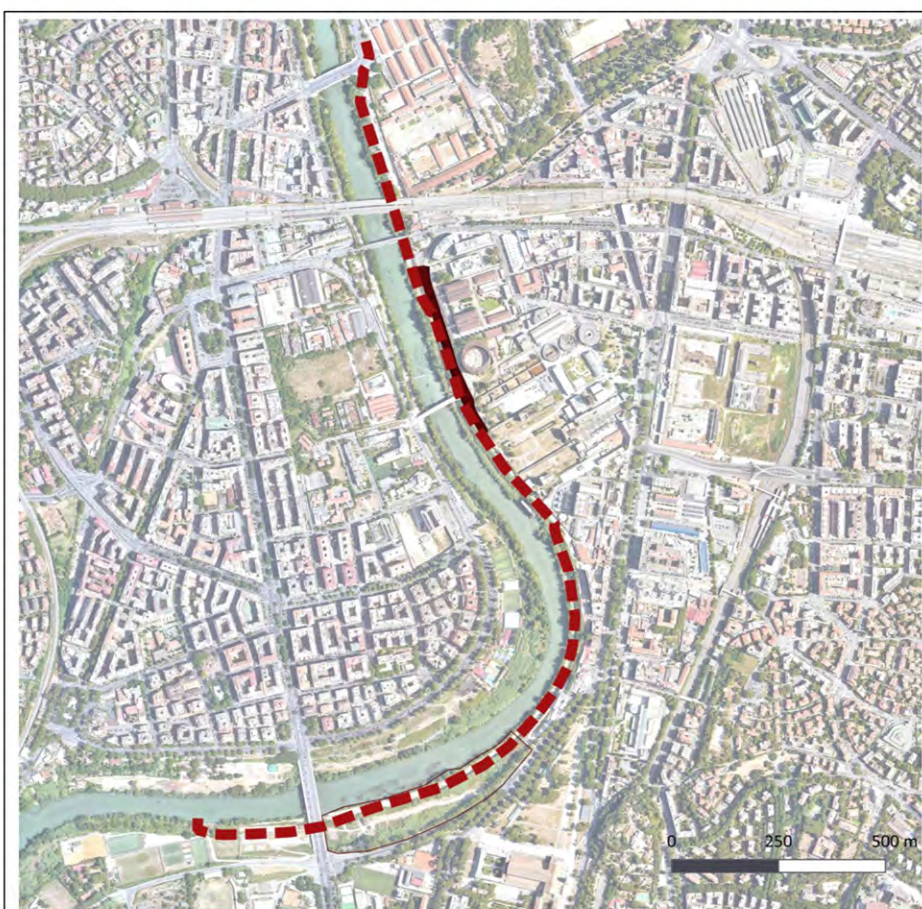
**AREA DI INTERVENTO:**

Tra ponte Fabricio e Ponte Testaccio per uno sviluppo di 2 km circa.



**DESCRIZIONE INTERVENTO**

Lavori di manutenzione straordinaria per la pulizia della banchina dal limo fluviale depositato in sinistra idraulica.



### INTERVENTO N.14

**TITOLO INTERVENTO:** Itinerario Parco Sud – connessioni dall'imbarco per Ostia a Testaccio in riva sinistra.

**IMPORTO STIMATO:** 800.000 €

**AREA DI INTERVENTO:**

Tra Ponte di Ferro e Ponte della Magliana per uno sviluppo di 2,5 km circa.



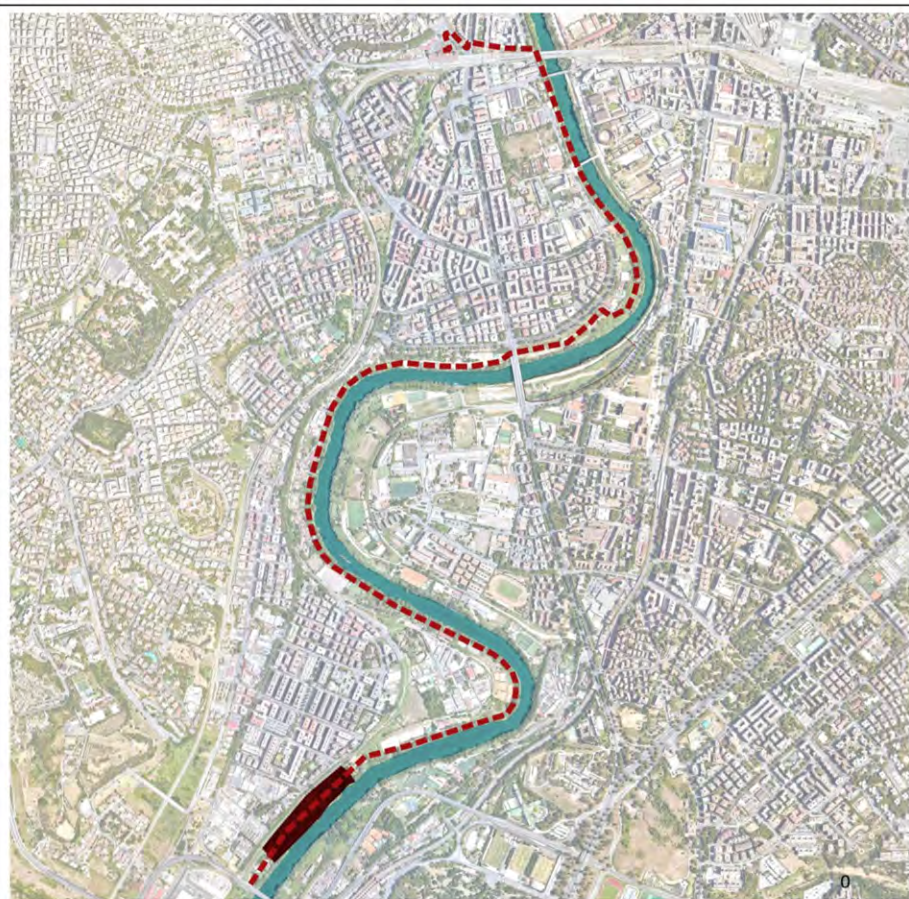
**DESCRIZIONE INTERVENTO:**

Collegamento ciclo-pedonale con aree di sosta fra i parchi citati.





## INTERVENTI REGIONE LAZIO



### INTERVENTO N.15

**TITOLO INTERVENTO:** Itinerario Parco Sud – connessioni da Magliana Santa Passera-Marconi Trastevere in riva destra.

**IMPORTO STIMATO:** 800.000 €

**AREA DI INTERVENTO:**

Tra Ponte di Ferro e Ponte della Magliana per uno sviluppo di 6,5 km circa.



**DESCRIZIONE INTERVENTO:**

Collegamento ciclo-pedonale con aree di sosta fra i parchi citati, con ipotesi della stessa alla Stazione Trastevere.



### INTERVENTO N. 16

**TITOLO INTERVENTO:** Interventi di regolarizzazione batimetrica dell'alveo.

**IMPORTO STIMATO:** 3.000.000 €

**AREA DI INTERVENTO:**

Diversi tratti urbani ed extraurbani del percorso del Fiume per uno sviluppo lineare di circa 3,4 km.



**DESCRIZIONE INTERVENTO:**

In diversi tratti il Tevere presenta discontinuità batimetriche dovute alla deposizione di sedimenti, alla presenza dei residui delle opere di protezione dall'erosione (soglie), nonché alla presenza di affioramenti archeologici. Su tutto il tratto urbano ed extraurbano fino alla foce è stato effettuato dalla Regione un rilievo lidar ad alta precisione che consente di individuare i punti di maggiore criticità dove intervenire anche in funzione di garantire la sicurezza della navigazione. Qualunque intervento dovrà, in ogni caso, essere preceduto da una campagna archeologica.



### INTERVENTO N.17

**TITOLO INTERVENTO:** ripristino e realizzazione di scivoli di alaggio di soccorso per la sicurezza della navigazione e della fruizione fluviale.

**IMPORTO STIMATO:** 1.000.000 €

**AREA DI INTERVENTO:**

Sponda destra e sinistra del Tevere come indicato in figura a lato.

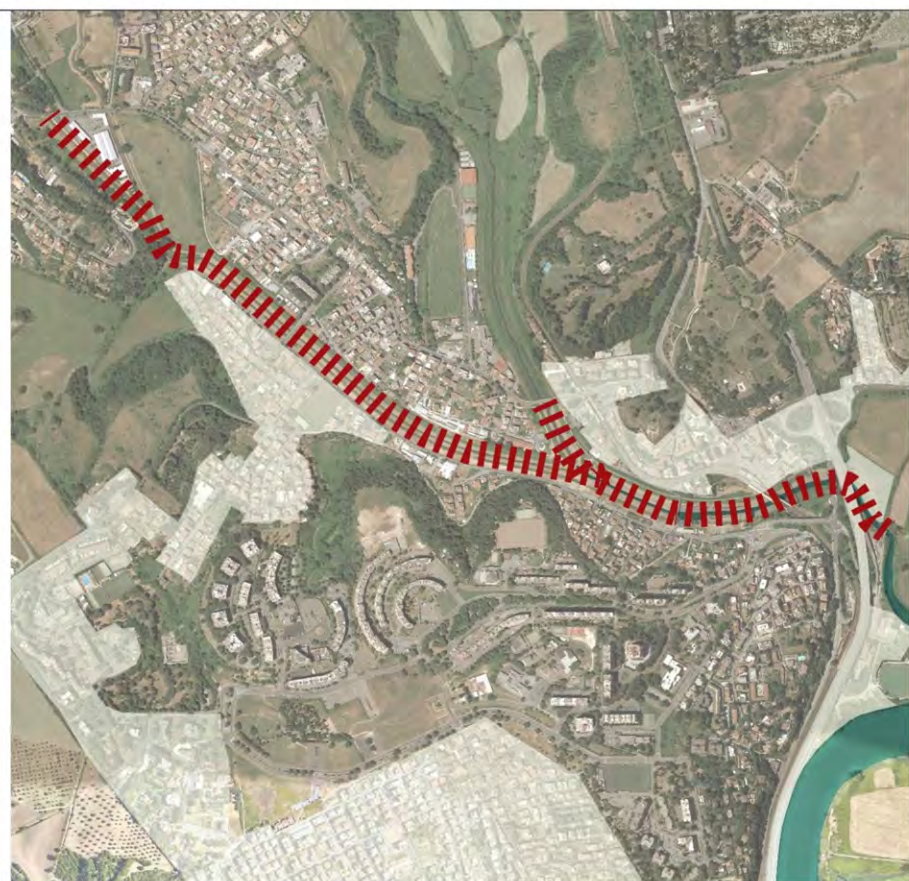


**DESCRIZIONE INTERVENTO:**

Vigili del Fuoco, Carabinieri e Polizia sono presenti sul Tevere con corpi specializzati per la navigazione fluviale e sono dotati di accessi al fiume per le imbarcazioni. Gli scivoli di Carabinieri e Polizia erano già esistenti, ma sono stati distrutti dalle piene del 2006/2012. Al momento, i corpi di polizia si devono appoggiare a Circoli privati per poter alare le proprie imbarcazioni, con dispendio di tempo per interventi di urgenza. Dato che non esistono scivoli di alaggio nel tratto fluviale a monte di Ponte Milvio (Carabinieri e Polizia) e a valle dello sbarramento dell'isola Tiberina (Vigili del Fuoco), la realizzazione dei citati scivoli contribuirebbe a garantire maggiore sicurezza e tempismo di intervento in caso di emergenza, ai fini del controllo territoriale fluviale e per la tutela della pubblica e privata incolumità.



## INTERVENTI REGIONE LAZIO



### INTERVENTO N.18

**TITOLO INTERVENTO:** dragaggio della Marrana di Prima Porta.

**IMPORTO STIMATO:** 2.600.000 €

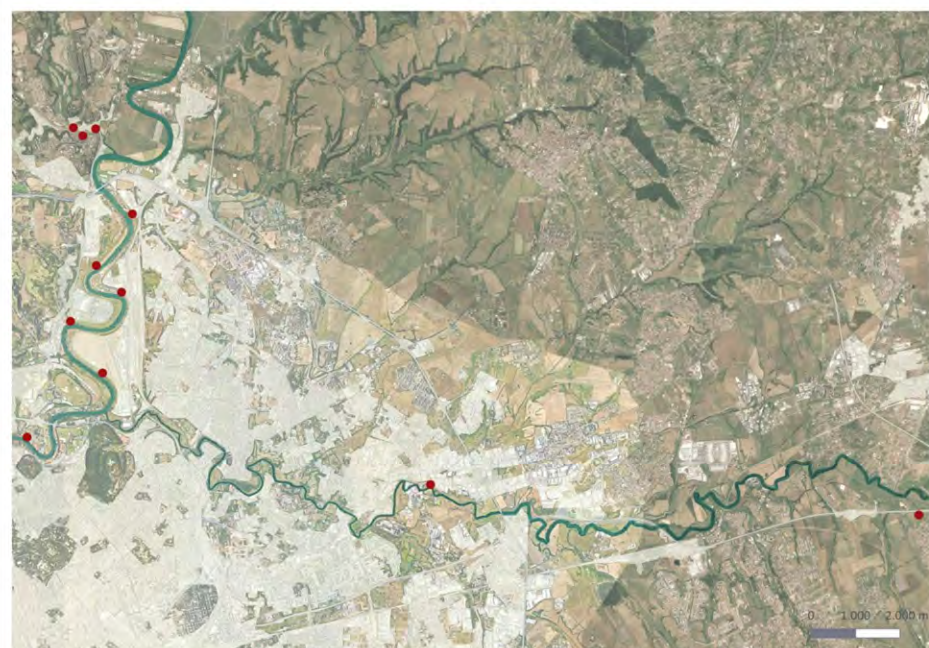
**AREA DI INTERVENTO:**

Sponda destra e sinistra del fosso della Marrana come indicato in figura a lato per uno sviluppo di circa 2,6 km.



**DESCRIZIONE INTERVENTO:**

L'intervento consiste nel ripristino della sezione della Marrana in modo da consentire il normale deflusso per gravità delle acque dei fossi della Marrana, minimizzando l'ausilio delle pompe idrovore, che si attiveranno solo quando è necessario chiudere le paratoie.



### INTERVENTO N. 19

**TITOLO INTERVENTO:** Ottimizzazione e ristrutturazione degli impianti idrovori di Salaria Flaminia, Corcolle Pratolungo e Prima Porta.

**IMPORTO STIMATO:** 5.000.000 €

**AREA DI INTERVENTO:** Impianti idrovori di Salaria in sponda sinistra, Flaminia in sponda destra, Corcolle Pratolungo e Prima Porta per uno sviluppo di circa 2,5 km.



**DESCRIZIONE INTERVENTO:** La progressiva urbanizzazione del quadrante nord - nord est della città ha determinato una profonda modifica del regime idraulico dei fossi che recapitano in Tevere. Tale circostanza, insieme alla vetustà degli impianti idrovori esistenti, impone un approfondito studio sulle necessità di sollevamento delle acque con l'obiettivo di ri-progettare il nuovo sistema di protezione idraulica della rete scolante attraverso la dismissione degli impianti obsoleti e l'ammodernamento ed efficientamento degli impianti necessari.

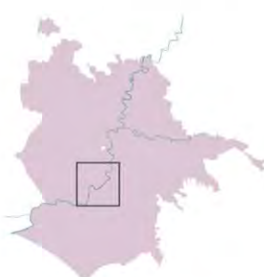


### INTERVENTO N. 20

**TITOLO INTERVENTO:** Manutenzione e rifunzionalizzazione del sistema di paratoie del tronco Marconi - Magliana.

**IMPORTO STIMATO:** 2.000.000 €

**AREA DI INTERVENTO:** Tronco Marconi - Magliana



**DESCRIZIONE INTERVENTO:**

Manutenzione e rifunzionalizzazione del sistema di paratoie del tronco Magliana - Marconi.



## INTERVENTI REGIONE LAZIO



### INTERVENTO N. 21

**TITOLO INTERVENTO:** Manutenzione straordinaria e potenziamento della rete di fognatura pluviale sui lungo Tevere

**IMPORTO STIMATO:** 5.000.000 €

**AREA DI INTERVENTO:** Vari tratti dei lungo Tevere per uno sviluppo di circa 18 km.



#### DESCRIZIONE INTERVENTO:

In collaborazione con Roma Capitale - Manutenzione straordinaria e potenziamento della rete di fognatura pluviale sui lungo Tevere.



### INTERVENTO N. 22

**TITOLO INTERVENTO:** Consolidamento delle infrastrutture idrauliche a protezione dell'Isola Tiberina.

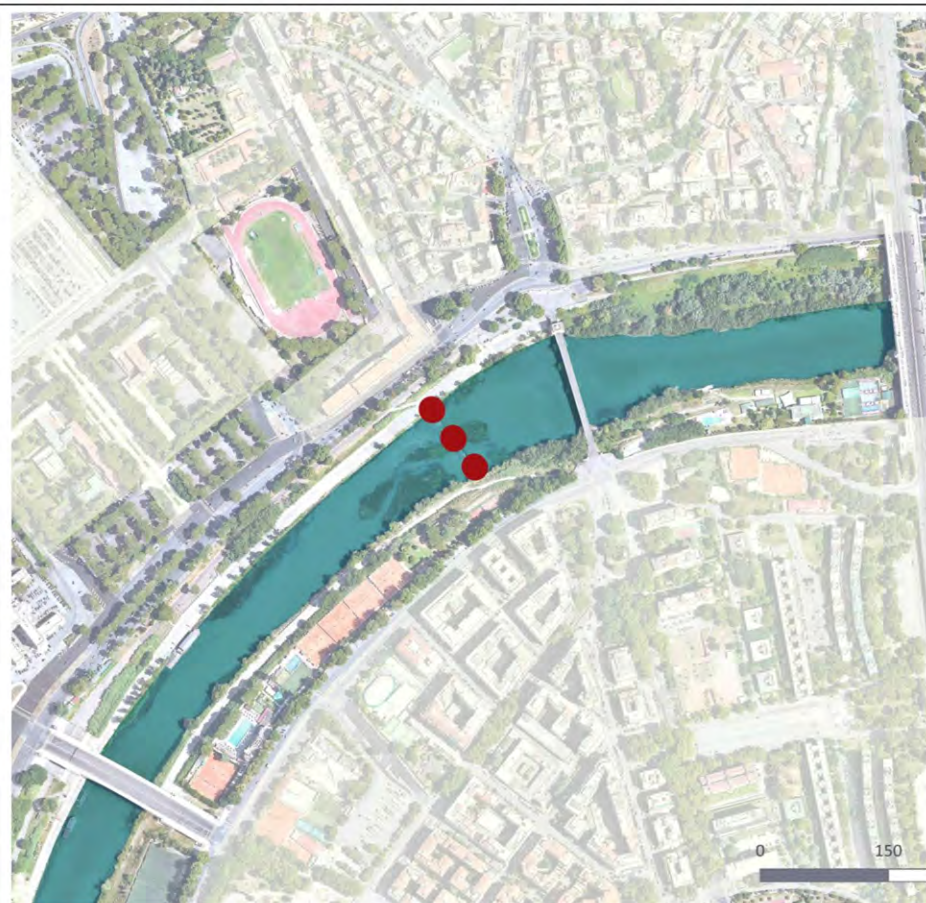
**IMPORTO STIMATO:** 3.000.000 €

**AREA DI INTERVENTO:** Isola Tiberina



#### DESCRIZIONE INTERVENTO:

Interventi di sistemazione idraulica dell'isola Tiberina, eliminando rischi di infiltrazioni d'acqua e l'indebolimento delle strutture di fondazione.



### INTERVENTO N. 23

**TITOLO INTERVENTO:** Ripristino della soglia di Ponte Milvio.

**IMPORTO STIMATO:** 500.000 €

**AREA DI INTERVENTO:** Ponte Milvio

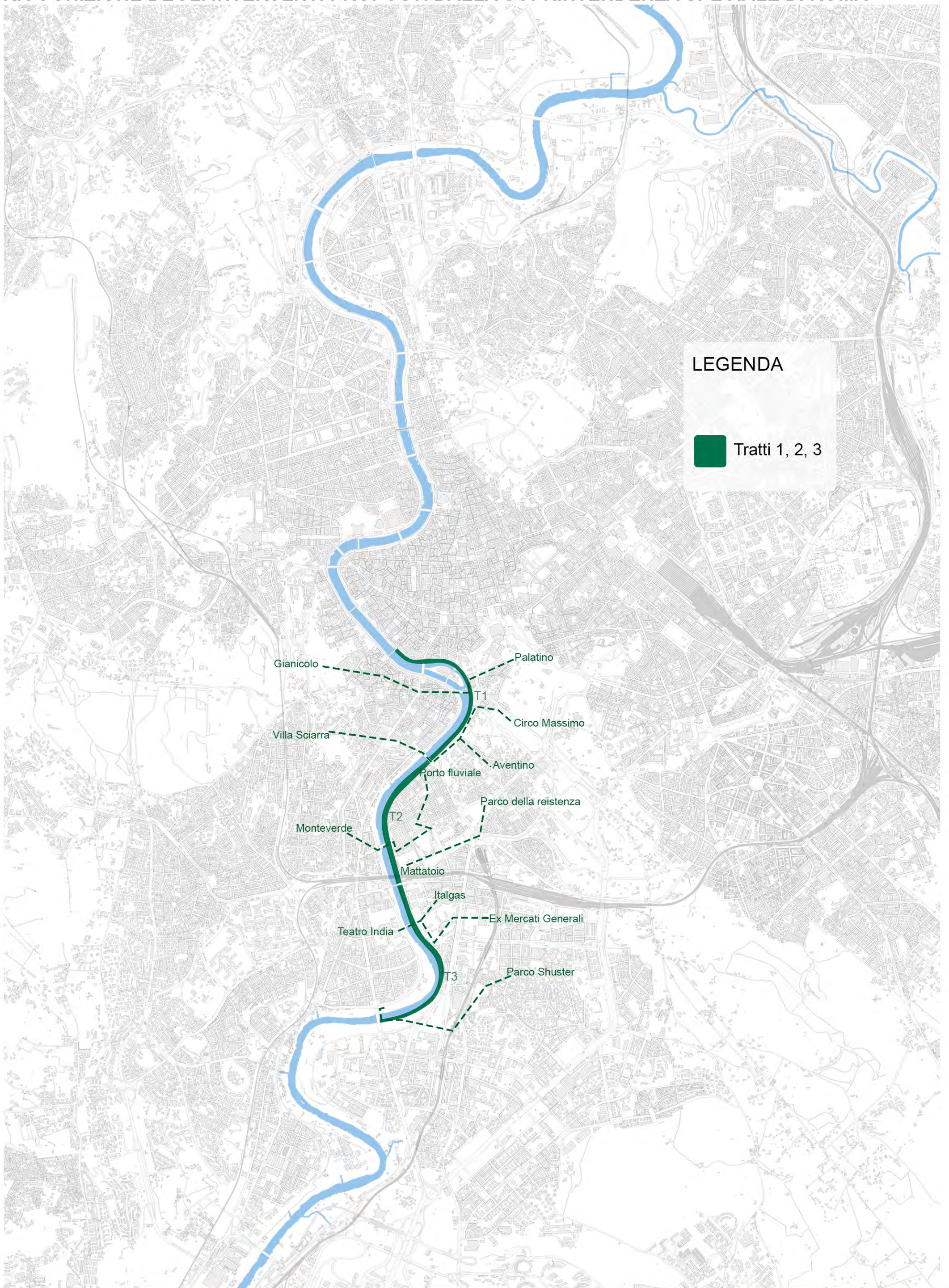


#### DESCRIZIONE INTERVENTO:

Intervento lineare di 100 metri. E 'necessario rimuovere il materiale addossato alle pile in SX di Ponte Milvio. A valle del ponte è presente una soglia in pietrame che ha lo scopo di limitare le erosioni alle fondazioni delle pile. La soglia ha subito il dissesto provocato dalle piene fluviali, perdendo in parte la propria funzione strutturale. L'intervento dovrà tener presente la necessità di garantire la risalita dei pesci.



# RICOGNIZIONE DEGLI INTERVENTI PROPOSTI DALLA SOPRINTENDENZA SPECIALE DI ROMA





# INTERVENTI SOPRINTENDENZA SPECIALE DI ROMA

## INQUADRAMENTO TERRITORIALE DA PONTE MARCONI A PONTE GARIBALDI

### T III TRATTO III: DA PONTE GARIBALDI A PONTE SUBLICIO

#### TRASVERSALE 6:

Palatino  
Velabro  
Ponte Palatino  
Trastevere  
Gianicolo

#### TRASVERSALE 5:

Circo Massimo  
Campo Boario  
Aventino  
Ponte Sublicio  
Porta Portese  
Villa Sciarra

### T II TRATTO II: DA PONTE DELL'INDUSTRIA A PONTE SUBLICIO

#### TRASVERSALE 4:

Porto Fluviale  
Testaccio: Museo diffuso  
Monte dei Cocci  
Mattatoio  
Monteverde

#### TRASVERSALE 3:

Mura Aureliane  
Mattatoio  
Piramide  
Parco della Resistenza

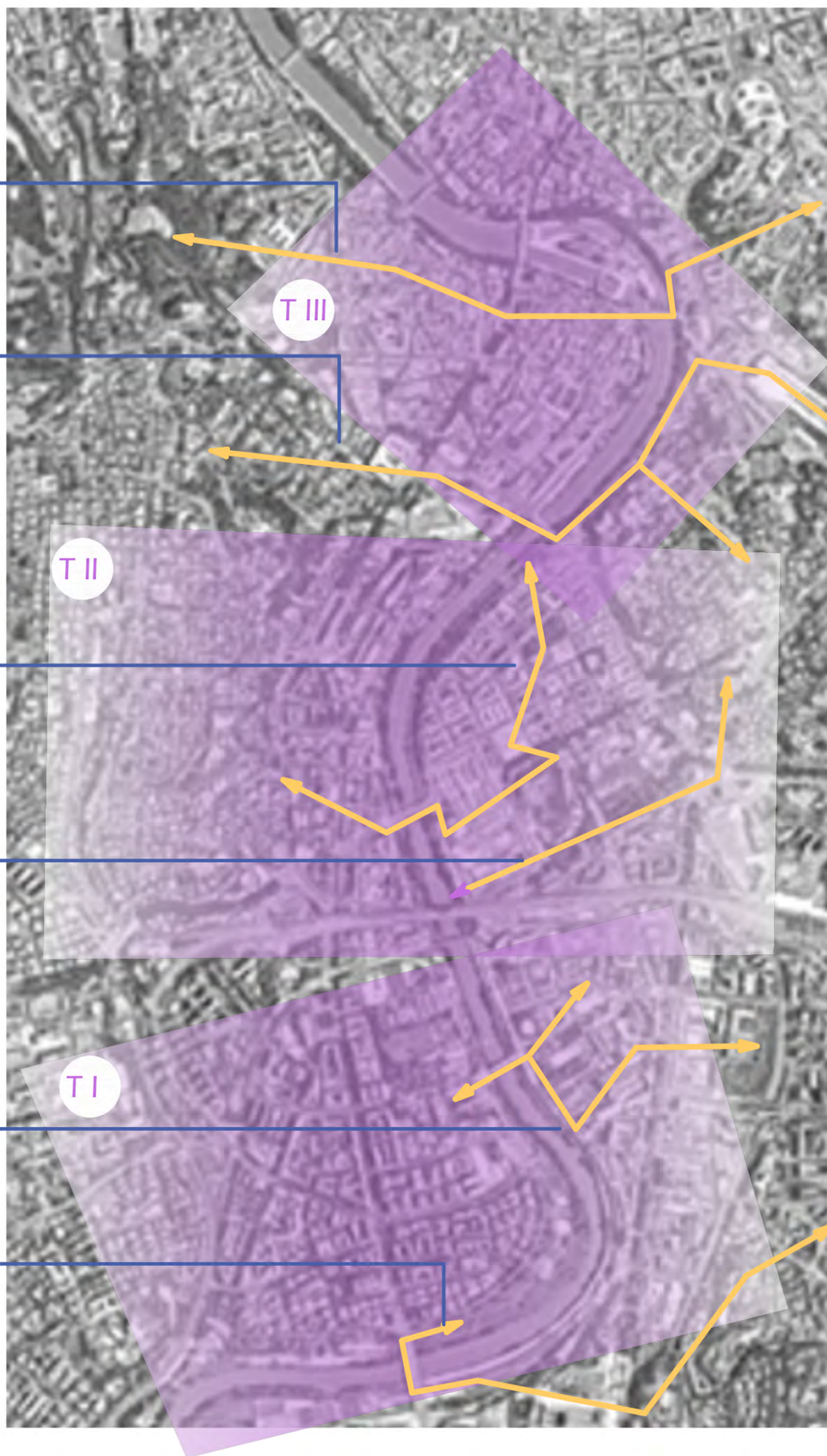
### T I TRATTO I: DA PONTE MARCONI A PONTE DELL'INDUSTRIA

#### TRASVERSALE 2:

Mercati Generali  
Montemartini  
Teatro India  
Italgas

#### TRASVERSALE 1:

Parco Shuster  
Basilica di S.Paolo fuori le mura  
Parco d' affaccio riva destra.





# INTERVENTI SOPRINTENDENZA SPECIALE DI ROMA

## INTERVENTI DI PROGETTO TRA PONTE MARCONI E PONTE DELL'INDUSTRIA



Sistemazione attracco preesistente.

Strutturazione rampe di collegamento con riva ostiense.

Realizzazione pista ciclabile.

Pulitura muro esistente.

Ridimensionamento vegetazione e piantumazione piante palustri drenanti.

Realizzazione passeggiata pedonale

Ristrutturazione edificio per attività di servizio e ricreative per il parco fluviale.

Creazione di passerella di affaccio sullo sfocio dell' Almona.

Realizzazione pista ciclabile

Sistemazione percorso e vegetazione ripariale con attrezzature ricreative.

Realizzazione risalita verso il Parco per collegamento trasversale con Parco Shuster e Basilica di San Paolo fuori le mura.

Pulitura banchina con argini.

Realizzazione parco d'affaccio: vegetazione ripariale, panche e sedute, realizzazione giochi; rampe di accesso a livello stradale e terrazze sul fiume.

Simbolo	Descrizione	U.M.	Q.tà	Simbolo	Descrizione	U.M.	Q.tà	Simbolo	Descrizione	U.M.	Q.tà
	Arredo urbano	mq	20.000		Piantumazione	mq	20.000		Deforestazione	mq	5.000
	Pulizia muraglione	mq	12.000		Pista ciclabile su passerella sospesa	mq	210		Trafofo pedonale	mq	120
	Trattamento biocida delle murature				Ascensore				Restauro delle murature antiche		
	Pista ciclabile su percorso preesistente	mq	4.500		Passerella a sbalzo	mq	155		Impianti elettrici di alimentazione	ml	2.000
	Ponte pedonale				Discesa pedonale/ciclabile	mq	150		Ripristino percorsi di collegamento con la città (trasversali)	mq	2422
	Illuminazione percorsi	mq	10.000		Realizzazione strutture ricettive	mq	1000		Nuovi percorsi di collegamento con la città (trasversali)	mq	400
	Impianti idrici e di scarico	ml	2.000		Discesa carrabile	mq	250		Realizzazione nuovi approdi	a corpo	1
	Diserbo	mq	27.000								





# INTERVENTI SOPRINTENDENZA SPECIALE DI ROMA

## INTERVENTI DI PROGETTO TRA PONTE MARCONI E PONTE DELL'INDUSTRIA



Attracco storico

Pulitura e restauro resti romani

Pulitura del muro esistente novecentesco

Riassetto vegetazione ripariale.

Creazione pista ciclabile su tutta la sponda.

Ristrutturazione della rampa carrabile di discesa alle sponde.

Nuovo tratto di pista ciclabile.

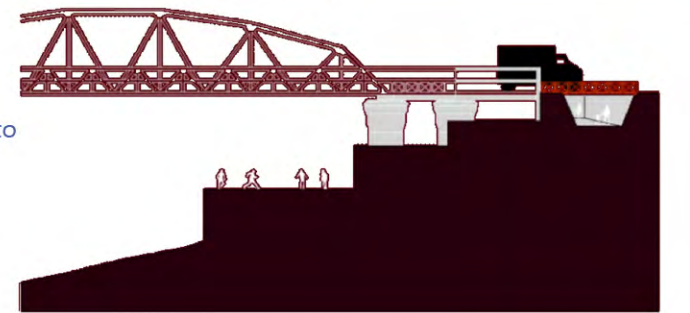
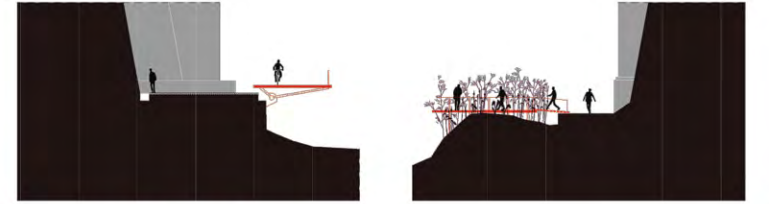
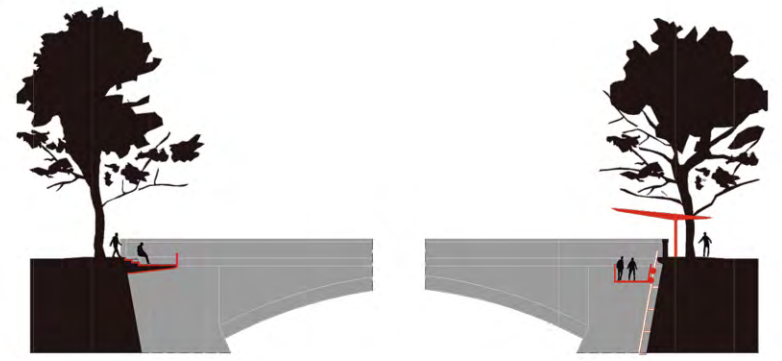
Connessione trasversale con il Mattatoio ed il Museo Diffuso Archeologico di Testaccio per riconnettersi al Porto Fluviale.

Creazione di un percorso di discesa alla sponda da lungotevere Testaccio.

Parziale deforestazione e piantumazione piante palustri ripariali.

Creazione passerella di continuità del percorso a sbalzo sul fiume.

Trafo pedonale in quota per passare sotto il ponte e riprendere la scala di risalita.



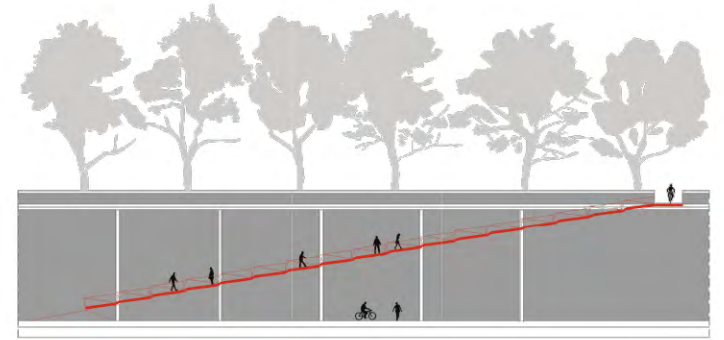
Simbolo	Descrizione	U.M.	Q.tà	Simbolo	Descrizione	U.M.	Q.tà	Simbolo	Descrizione	U.M.	Q.tà
	Arredo urbano	mq	3.000		Piantumazione	mq	20.000		Deforestazione	mq	10.000
	Pulizia murature	mq	13.000		Pista ciclabile di nuova costruzione				Trafo pedonale		
	Trattamento biocida delle murature	mq	8.400		Ascensore				Restauro delle murature antiche	mq	600
	Pista ciclabile su percorso preesistente	mq	3.750		Passerella a sbalzo				Impianti elettrici di alimentazione	ml	1.250
	Ponte pedonale				Discesa pedonale/ciclabile	mq	300		Ripristino percorsi di collegamento con la città (trasversali)	mq	300
	Illuminazione percorsi e	mq	8.000		Realizzazione strutture ricettive	mq	300		Nuovi percorsi di collegamento con la città (trasversali)		
	Impianti idrici e di scarico	ml	1.250		Discesa carrabile	mq	200		Realizzazione nuovi approdi	a corpo	1
	Diserbo	mq	21.000								





# INTERVENTI SOPRINTENDENZA SPECIALE DI ROMA

## INTERVENTI DI PROGETTO TRA PONTE SUBLICIO E PONTE GARIBALDI



Creazione rampe di collegamento fra piazza di San Bartolomeo e banchina Isola Tiberina.

Ponte Emilio. Restauro con valorizzazione dell' ambito attraverso illuminazione scenografica e passerella sospesa.

Cloaca Massima. Resaturo con valorizzazione dell' ambito e percorso di visita.

Ascensore.

Sistemazione delle banchine e pulizia dei muraglioni dalle scritte e dalle piante infestanti

Realizzazione ponte pedonale

Sistemazione zona d'arrivo della rampa dell' Aventino con collegamento al Tevere attraverso ascensore e all' area del campo Boario e Circo Massimo

Illuminazione delle sponde e telecamere

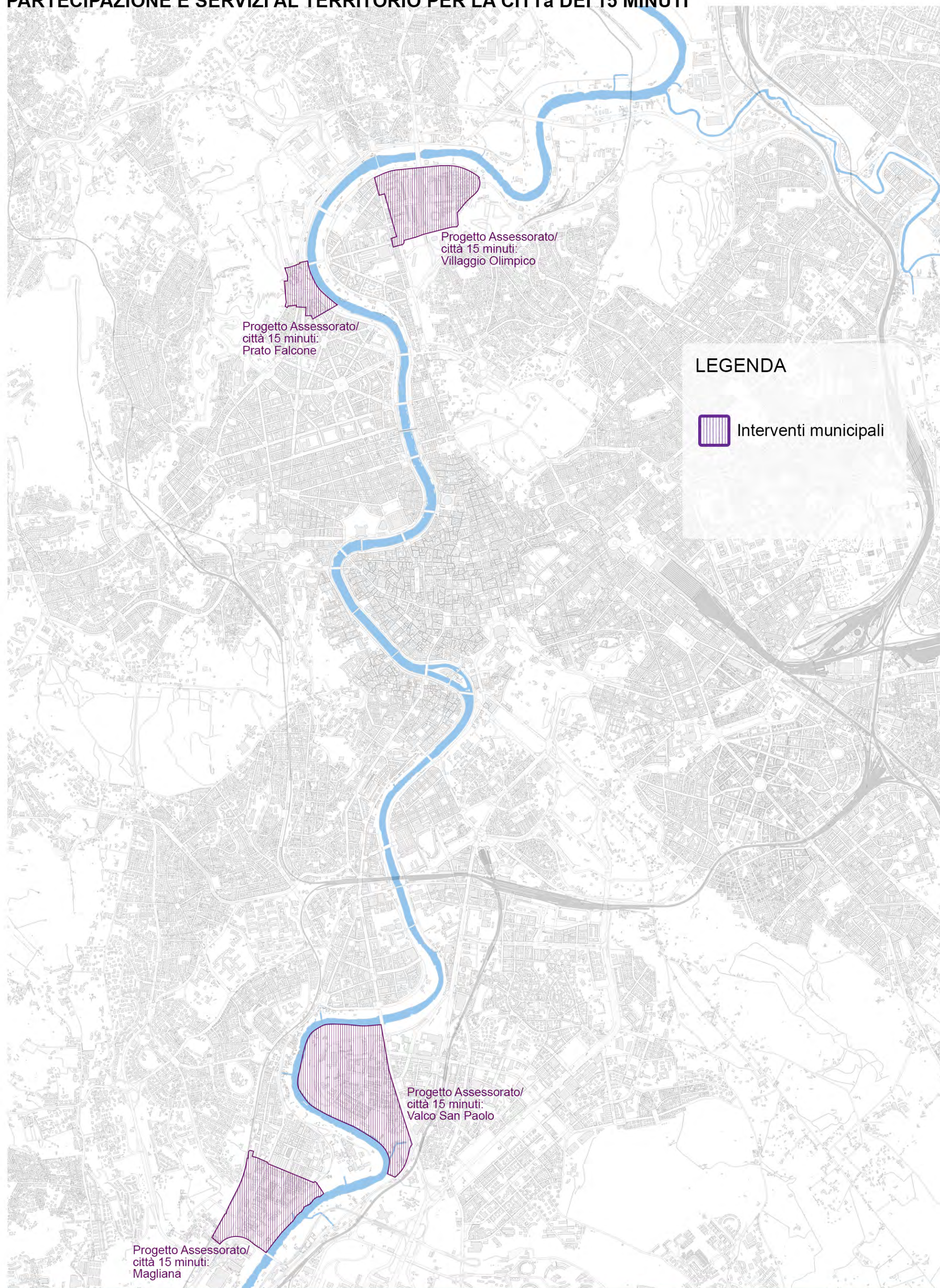
Realizzazione della continuazione della pista ciclabile

Collegamento trasversale tra il Tevere e la Marmorata in continuità con il museo diffuso di Testaccio.

Simbolo	Descrizione	U.M.	Q.tà	Simbolo	Descrizione	U.M.	Q.tà	Simbolo	Descrizione	U.M.	Q.tà
	Arredo urbano	mq	2.000		Piantumazione	mq	10.000		Deforestazione		
	Pulizia murature	mq	32.000		Pista ciclabile di nuova costruzione				Trafofo pedonale		
	Trattamento biocida delle murature	mq	3.000		Ascensore	cad	3		Restauro delle murature antiche	mq	3.500
	Pista ciclabile su percorso preesistente	mq	4.500		Passerella a sbalzo	mq	350		Impianti elettrici di alimentazione	ml	1.500
	Ponte pedonale	mq	1.200		Discesa pedonale/ciclabile	mq	150		Ripristino percorsi di collegamento con la città (trasversali)		
	Illuminazione percorsi e	mq	7.500		Realizzazione strutture ricettive	mq	100		Nuovi percorsi di collegamento con la città (trasversali)	mq	2.000
	Impianti idrici e di scarico	ml	1.500		Discesa carrabile	mq	200		Realizzazione nuovi approdi	a corpo	1
	Diserbo	mq	5.000								









**ROMA CAPITALE - ASSESSORATO ALL'URBANISTICA, ASSESSORATO AL DECENTRAMENTO, PARTECIPAZIONE E SERVIZI DEL TERRITORIO PER LA CITTÀ DEI 15 MINUTI**

MUNICIPIO XI - MAGLIANA



**TIBER - PARCO URBANO FLUVIALE**

PAESAGGI  
paesaggi



**ROMA CAPITALE - ASSESSORATO ALL'URBANISTICA, ASSESSORATO AL DECENTRAMENTO, PARTECIPAZIONE E SERVIZI DEL TERRITORIO PER LA CITTÀ DEI 15 MINUTI**

MUNICIPIO I - PRATO FALCONE





**ROMA CAPITALE - ASSESSORATO ALL'URBANISTICA, ASSESSORATO AL DECENTRAMENTO, PARTECIPAZIONE E SERVIZI DEL TERRITORIO PER LA CITTÀ DEI 15 MINUTI**

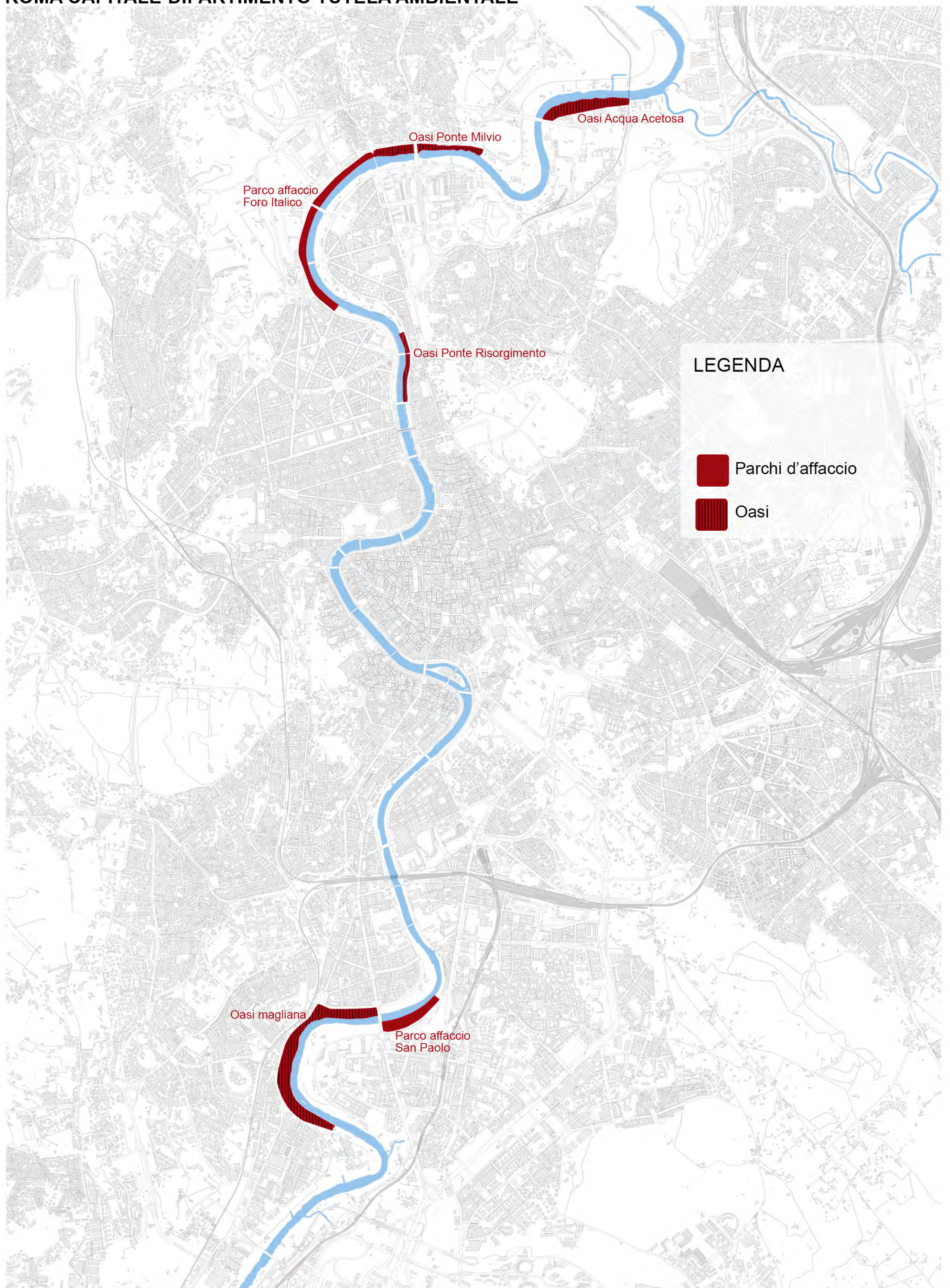
MUNICIPIO VIII - VALCO SAN PAOLO



**TIBER - PARCO URBANO FLUVIALE**

PAESAGGI  
paesaggi









**TEVERE GIUBILEO 2025  
PARCO PUBBLICO -  
OASI NATURALISTICA TRA PONTE MILVIO E PONTE FLAMINIO**

**DOVE**

- destra idrografica
- tra ponte Milvio e ponte Flaminio
- Municipio Roma XV

**PERCHE'**

- stato di abbandono e area completamente ricoperta dai sedimenti area già destinata ad "Oasi Naturalistica" dal Piano Stralcio PS5 dell'Autorità di Distretto

**COME & QUANDO**

- sistemazione della banchina e della vegetazione e realizzazione delle infrastrutture per la fruizione pubblica
- 1.000.000,00 €



**TEVERE GIUBILEO 2025  
REALIZZAZIONE DELLE INFRASTRUTTURE PER LA FRUIZIONE  
TURISTICO DIDATTICA DELL'AREA NATURALISTICA FLUVIALE -  
LUNGOTEVERE DELLE NAVI (EX OASI DEL WWF),  
TRA PONTE RISORGIMENTO E PONTE MATTEOTTI**

**DOVE**

- sinistra idrografica
- tra ponte Risorgimento e ponte Matteotti
- Municipio Roma II

**PERCHE'**

- presenza di un'oasi naturalistica urbana, prevista anche nel PS5, gestita in passato dal WWF il Municipio II ha deliberato l'istituzione in questa area di un Monumento Naturale

**COME & QUANDO**

- progettazione e realizzazione delle infrastrutture per la fruizione turistica e didattica dell'area
- 800.000,00 €



**TEVERE GIUBILEO 2025  
REALIZZAZIONE DEL PARCO D'AFFACCIO "FORO ITALICO"**

**DOVE**

- destra idrografica
- Ponte Duca D'Aosta
- Municipio Roma XV

**PERCHE'**

- area individuata nel PS5 come zona da destinare alla realizzazione di parchi pubblici, eventualmente attrezzati, a servizio dei contesti urbani adiacenti il fiume

**COME & QUANDO**

- progettazione e realizzazione delle infrastrutture per la fruizione pubblica con vocazione sportiva
- 2.000.000,00 €





**TEVERE GIUBILEO 2025  
SISTEMAZIONE DELL'AREA DELLA CONFLUENZA CON L'ANIENE**

**DOVE**

- tra via del Foro Italico e via dell'Acqua Acetosa
- Municipio Roma II

**PERCHE'**

- stato di abbandono e degrado
- area da bonificare e riqualificare

**COME & QUANDO**

- progettazione e realizzazione delle infrastrutture per la fruizione pubblica dell'area
- 2.000.000,00 €



**TEVERE GIUBILEO 2025  
REALIZZAZIONE DEL PARCO D'AFFACCIO "OSTIA ANTICA"**

**DOVE**

- Sinistra idrografica
- Ostia Antica
- Municipio Roma X

**PERCHE'**

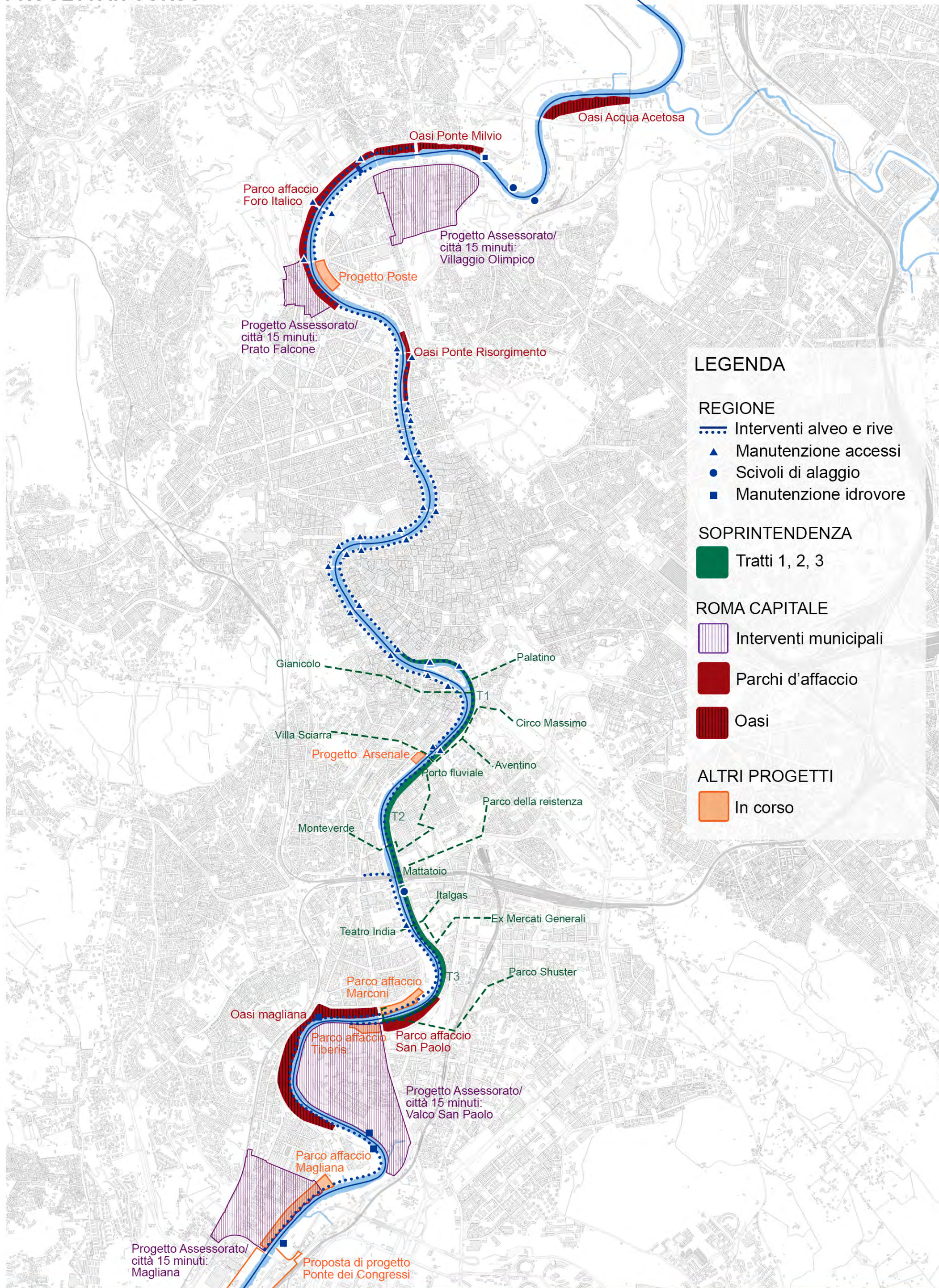
- area individuata nel PS5 come zona da destinare alla realizzazione di parchi pubblici, eventualmente attrezzati, a servizio dei contesti urbani adiacenti il fiume

**COME & QUANDO**

- realizzazione di un Parco per la fruizione pubblica, come indicato nel PS5
- 1.500.000,00 €



# PROGETTI IN CORSO



## LEGENDA

### REGIONE

- ⋯ Interventi alveo e rive
- ▲ Manutenzione accessi
- Scivoli di alaggio
- Manutenzione idrovore

### SOPRINTENDENZA

- Tratti 1, 2, 3

### ROMA CAPITALE

- Interventi municipali
- Parchi d'affaccio
- Oasi

### ALTRI PROGETTI

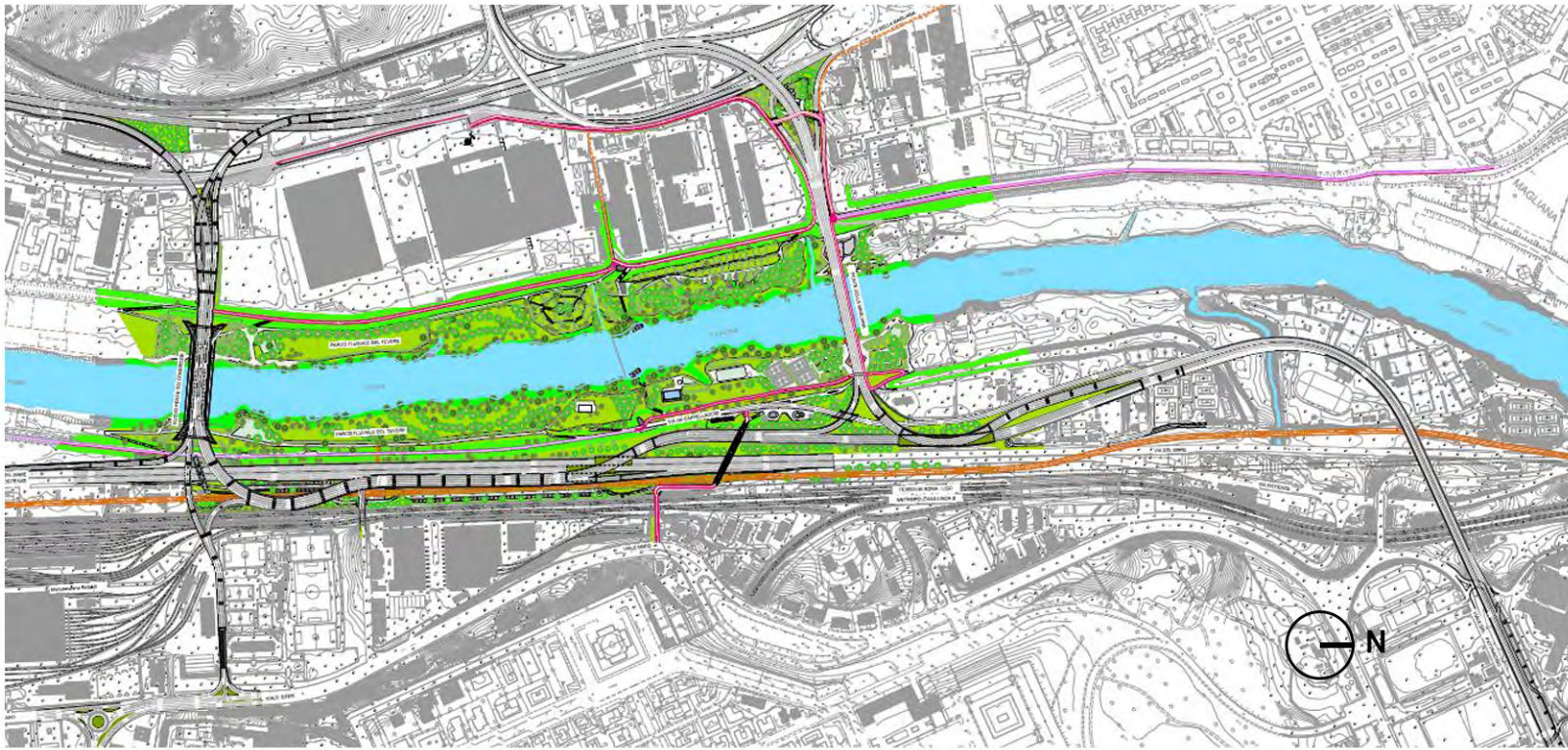
- In corso





# PROGETTO PONTE DEI CONGRESSI

AKA E BALBO ASSOCIATI PROGETTI PER RISORSE PER ROMA S.p.A





# PROGETTO TRASVERSALI DEL GIANICOLO E DELL'AVENTINO

Prof.Arch. C. GASPARRINI e Prof.Arch. M. MANIERI ELIA PER PIANO REGOLATORE DI ROMA, NELL'AMBITO DI PROGRAMMAZIONE STRATEGICA PER IL FIUME TEVERE

Keyplan



GIANICOLO



AVENTINO





# PARCO DI POSTE ITALIANE IN COSTRUZIONE

Progettisti: Annalisa Metta, studio OSA; DL: Atelia con MC Tullio

Keyplan





# PARCO DI POSTE ITALIANE IN COSTRUZIONE

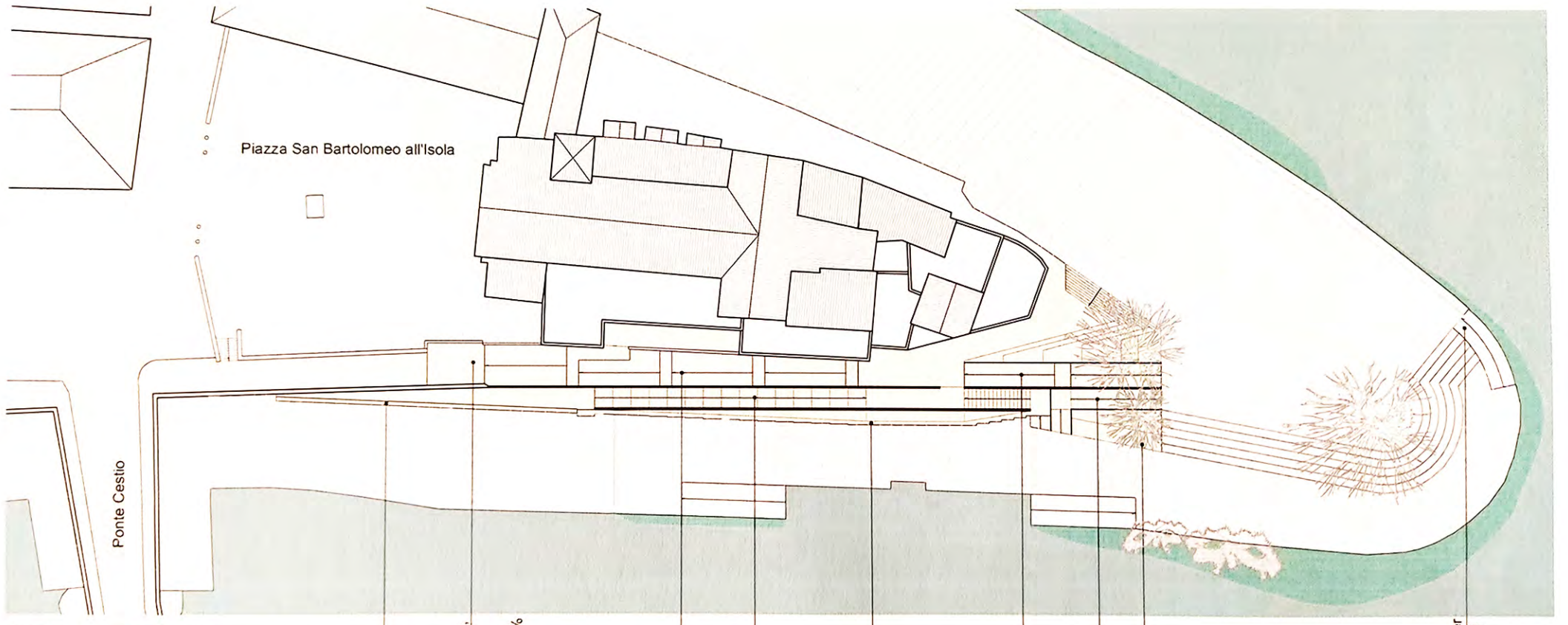
Progettisti: Annalisa Metta, studio OSA; DL: Atelia con MC Tullio



pintore + tonucci  
architettili associati  
arch. Rosario Pavia



VISTA DA SUD



PIANTA DELL' INTERVENTO  
scala 1:500



- Panca in travertino
- Nuovo accesso pedonale, ciclabile, e carrabile per automezzi di servizio ed emergenza, pendenza 8%
- Nuova rampa carrabile con pendenza 8%
- Nuova rampa cordonata
- Panca in travertino
- Nuova rampa carrabile con pendenza 8%
- Nuova rampa disabili con pendenza 8%
- Panca in travertino
- Nuova rampa carrabile per la discesa in banchina dei gommoni della Polizia Fluviale

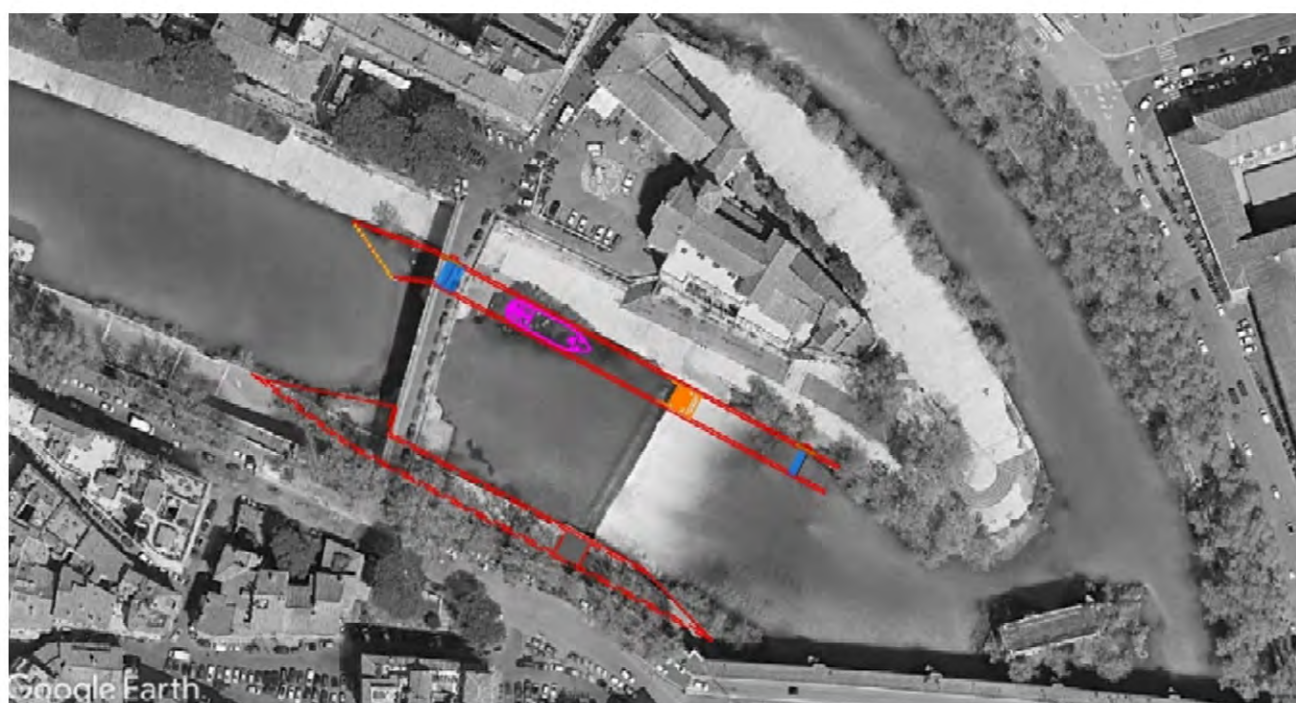
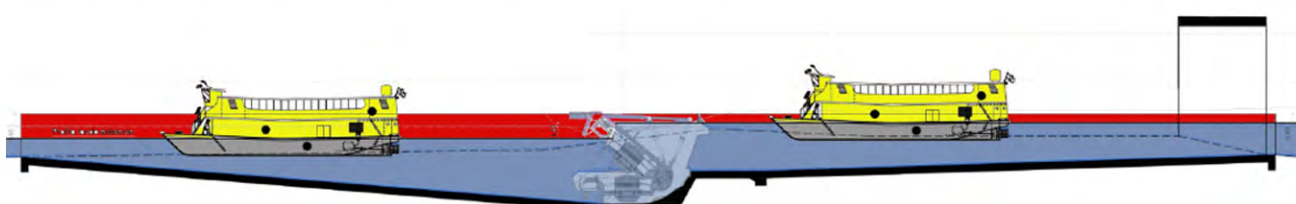
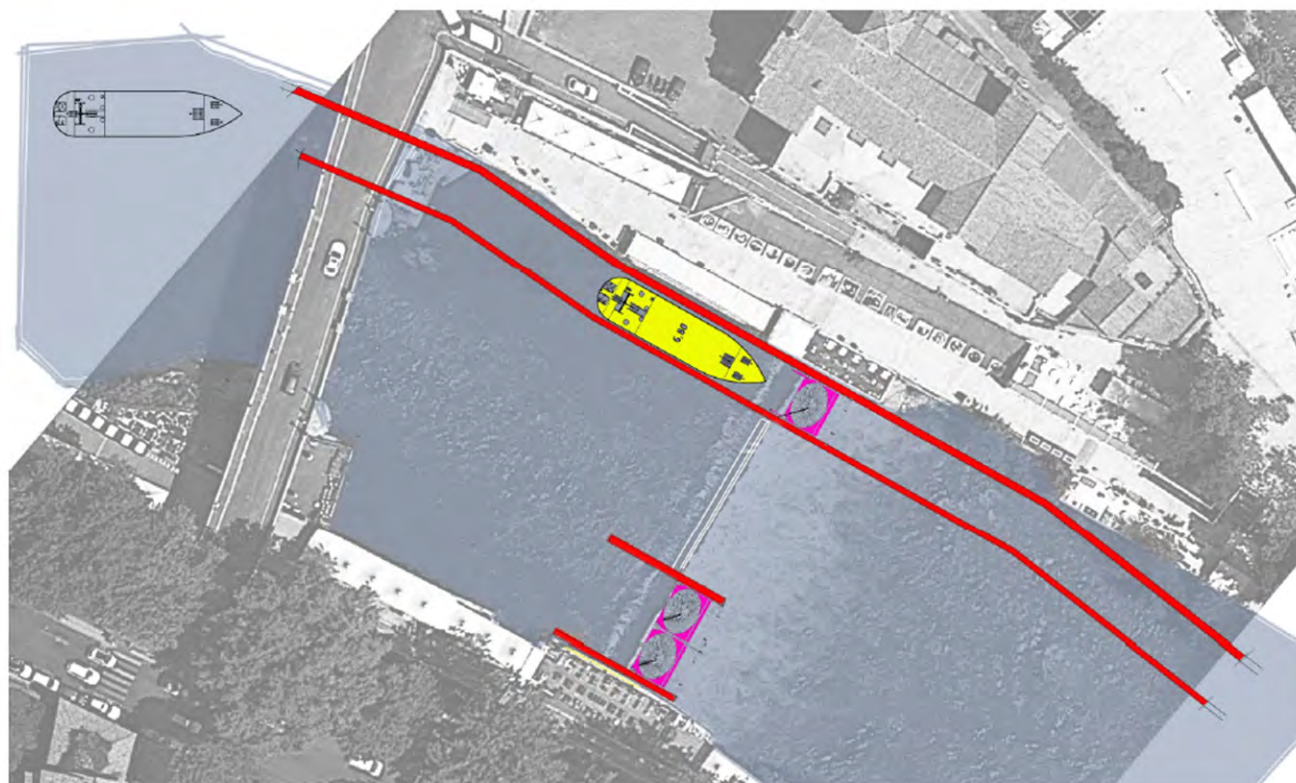




# IMPIANTO IDROELETTRICO E CONCA DI NAVIGAZIONE SUL RAMO DX DEL FIUME TEVERE PRESSO L'ISOLA TIBERINA

Proponenti: Centro Consulenze – Consulting Center srl (CSC srl)

Keyplan





### Estratto della Deliberazione della Giunta Capitolina n 73 dell'8\_230413\_192514

#### Art. 2

##### (Finalità e oggetto)

Il presente Protocollo è finalizzato a disciplinare e a definire una forma stabile di collaborazione tra le Parti per la realizzazione di interventi infrastrutturali per la sicurezza del sistema elettrico ricadente sul territorio di Roma Capitale attraverso una sinergia costruttiva tra programmazione territoriale, in capo alla Regione, e progettazione di infrastrutture di interesse collettivo, in capo a Terna, individuando nel Tavolo Tecnico permanente, di cui al successivo art. 7, lo strumento per la condivisione di tempi e modalità di realizzazione degli interventi di manutenzione e sviluppo della RTN nel territorio di Roma Capitale per gli aspetti di competenza, nonché la risoluzione di eventuali relative criticità.

Tali infrastrutture elettriche prevedono principalmente l'efficientamento di elettrodotti in cavo 150 kV già esistenti sul territorio comunale; in particolare, i collegamenti attuali, costituiti da cavi di vecchia generazione ed isolati in olio fluido (OF), saranno sostituiti da cavi tecnologicamente più avanzati con un isolamento in materiale polimerico, che saranno posati in parte in adiacenza ai cavi esistenti, in parte su nuovi percorsi.

Gli interventi oggetto del presente Protocollo contribuiranno a generare i seguenti benefici per il territorio di Roma Capitale:

- efficientamento e potenziamento degli elettrodotti a 150 kV, con notevoli benefici riguardo la qualità della fornitura elettrica;
- incremento affidabilità e diminuzione del rischio di disalimentazioni;
- riduzione delle perdite sulla rete di trasmissione mediante uno sfruttamento più efficiente del sistema elettrico di trasporto;
- sostegno allo sviluppo economico del tessuto imprenditoriale locale grazie al miglioramento delle condizioni di sicurezza ed efficienza della rete elettrica di trasmissione nazionale.

In continuità con quanto già definito nei singoli Protocolli d'Intesa stipulati tra le Parti e citati nelle premesse, le stesse si impegnano a favorire l'armonizzazione fra quanto previsto nei Piani di Sviluppo di Terna e gli strumenti di pianificazione energetica, territoriale, urbanistica e paesaggistica regionale e comunale.

#### Art. 3

##### (Localizzazione dell'opera e allegati)

Gli interventi di cui all'art. 2 sono descritti nei seguenti Allegati, parti integranti al presente Protocollo:

- Allegato 1: descrizione dell'Intervento "Dorsale in cavo interrato 150 kV CP Flaminia - CP Nomentano – CP Villa Borghese - CP Ostiense - CP Laurentina" nel territorio comunale di Roma Capitale.
- Allegato 2: rappresentazione grafica su ortofoto dell'Intervento "Dorsale in cavo interrato 150 kV CP Flaminia - CP Nomentano – CP Villa Borghese - CP Ostiense - CP Laurentina".
- Allegato 3: rappresentazione grafica su ortofoto delle ottimizzazioni progettuali per il collegamento CP Villa Borghese - CP Ostiense, parte dell'*Intervento RTN*.
- Allegato 4: rappresentazione grafica su ortofoto variante tracciato su viale di Val Fiorita per il collegamento CP Ostiense - CP Laurentina.
- Allegato 5: rappresentazione grafica su ortofoto delle ottimizzazioni al tracciato per il collegamento CP Nomentano – CP Flaminia

Il tracciato, così come autorizzato con il Decreto citato nelle premesse, è stato studiato per contenerne, per quanto possibile, la lunghezza, occupando la minor porzione possibile di territorio e riducendo il consumo di suolo.



## Art. 7

### Interventi di riqualificazione e compensazione territoriale

Terna, fatta salva la compatibilità territoriale dell'opera realizzata attraverso lo studio del minimo tracciato per minimizzare il consumo di suolo, ritiene opportuno compensare le interferenze ambientali e territoriali residue connesse alla realizzazione dell'*Intervento elettrico RTN* attraverso la realizzazione diretta ed il finanziamento di interventi strutturali ed opere accessorie come di seguito specificato.

- a) Per le finalità di **riqualificazione e messa in sicurezza** della banchina in corrispondenza del tratto della banchina sinistra compreso tra Ponte Matteotti e Ponte Marconi (di seguito indicato come *banchina*), Terna si impegna a realizzare le seguenti attività, che si integrano sinergicamente con la realizzazione dell'*Intervento RTN*, di cui agli Allegati al presente Protocollo:

- provvedere alla manutenzione straordinaria della *banchina*, con ripristino di localizzate zone di pavimentazione in cubetti di selce mancanti e della pavimentazione in cemento nei tratti ammalorati;
- provvedere alla sostituzione di tutte le grate metalliche di copertura di manufatti idraulici lungo la *banchina*, con grigliati con profili ad "u" posizionati in senso trasversale alla percorrenza;
- predisporre un ampliamento della sede carrabile in corrispondenza dei Ponti S. Angelo, Vittorio Emanuele II, Principe Amedeo Savoia Aosta, Giuseppe Mazzini, e in corrispondenza del museo diffuso del rione Testaccio;
- provvedere alla realizzazione di interventi volti alla messa in sicurezza degli accessi alla banchina in corrispondenza dello Scalo de Pinedo, Accesso Testaccio e Riva Ostiense;
- provvedere alla posa cavi AT in corrispondenza dei Ponti Sisto e Fabricio, sostituendo gli attuali blocchi in calcestruzzo, con blocchi prefabbricati progettati per ospitare l'infrastruttura AT;
- realizzare, ove mancante, una banchina ex novo in sponda orografica sinistra nel tratto da Ponte Cavour a Ponte Margherita;
- realizzare interventi di adeguamento dell'attraversamento pedonale della Cloaca Maxima per l'allocatione del nuovo collegamento, prevedendo, sotto la supervisione della Sovrintendenza Capitolina, la realizzazione di una cancellata a protezione dell'area archeologica.

- b) Per la finalità di riqualificazione della banchina volta in particolare a consentire **la fruizione sociale e turistica**, Terna si impegna, tramite sottoscrizione di una specifica Convenzione, a concorrere con una **somma complessiva pari a 3.6 M€** (tre milioni/seicentomila euro) comprensivi di IVA, al finanziamento verso la Regione Lazio e Roma Capitale per la realizzazione delle seguenti

opere di compensazione e riequilibrio ambientale che abbiano l'indirizzo di pubblica utilità e, quindi, non di natura commerciale:

- realizzazione impianto di video sorveglianza
- riqualificazione dell'impianto d'illuminazione tramite la collocazione di corpi illuminanti lungo la banchina di magra e sulle relative rampe e scale di accesso.
- bonifica e pulizia dell'area verde a valle del Ponte della Scienza;
- ripristino o realizzazione ex novo, laddove mancante, della pavimentazione, incluso il ripristino dei gradini delle scale di accesso alla banchina.
- predisposizione di un impianto di preallarme/allarme, mediante collocazione di sensori di livello di crescita dell'acqua e semafori di avviso di esondazione per interdizione delle banchine in corrispondenza degli accessi principali alle banchine medesima;
- collocazione di dissuasori stradali e di apposita segnaletica sulle rampe carrabili presenti nel tratto urbano del fiume Tevere compreso tra ponte Milvio e ponte dell'Industria, volti ad interdire l'accesso, il transito e la sosta sulle sottostanti banchine di magra da parte del traffico motorizzato non autorizzato.

Nella Convenzione, da stipulare con atto separato in attuazione di quanto elencato nel presente articolo, saranno riportati gli interventi di compensazione territoriali sopra citati e ben definite le responsabilità per le relative attività di progettazione e realizzazione. Saranno altresì dettagliate le modalità di erogazione del finanziamento.

Infine, Terna si impegna ad assistere la Regione Lazio e Roma Capitale nell'individuare e, quindi, accedere, a fonti di finanziamento complementari qualora la realizzazione degli interventi sopra descritti per la **fruizione sociale e turistica** della banchina dovesse richiedere un impegno economico superiore alla somma complessiva messa a disposizione da Terna con il presente Protocollo e, comunque, per la realizzazione di ulteriori interventi volti al miglioramento dell'accessibilità alla banchina quali:

- adeguamento accessi esistenti alla banchina;
- realizzazione ed installazione di ascensori.



ALLEGATO 1

**Descrizione dell'Intervento "Dorsale in cavo interrato 150 Kv CP Flaminia - CP Nomentano – CP Villa Borghese - CP Ostiense - CP Laurentina" nel territorio comunale di Roma Capitale.**

Il presente allegato descrive gli interventi di sviluppo ed efficientamento della Rete elettrica di Trasmissione Nazionale nel territorio di Roma Capitale, previsti da Terna al fine di migliorare la qualità del servizio, accrescere i margini di sicurezza per l'alimentazione delle utenze locali rappresentate dalle Cabine Primarie (CP) interconnesse di ARETI SpA (distributore locale), garantire la continuità e l'efficienza del servizio di trasmissione elettrica.

Tutti gli interventi riportati nel Protocollo e di seguito descritti sono realizzati in cavo interrato, con l'impiego di tecnologie avanzate che utilizzano un sistema di isolamento di nuova generazione in sostituzione del vecchio sistema ad olio fluido.

Il complesso degli interventi si suddivide nei seguenti quattro collegamenti:

- 1°: CP Laurentina – CP Ostiense
- 2°: CP Ostiense (da via del Porto Fluviale) – CP Villa Borghese
- 3°: CP Villa Borghese – CP Nomentana (L=6 km)
- 4°: CP Nomentana – CP Flaminia (alla fine di Ponte delle Valli) (L=1,5 km)

Tale suddivisione viene riportata anche graficamente nell'Allegato 2.

**1. Elettrodotto 150 kV "CP Laurentina – CP Ostiense"**

L'intervento consiste nella realizzazione di un collegamento in cavo a 150 kV tra le cabine primarie di Laurentina ed Ostiense per una lunghezza di circa 7,5 km; a valle della realizzazione sarà dismesso l'analogo collegamento in olio fluido.

In fase di realizzazione.

**2. Elettrodotto 150 kV "CP Ostiense (da via del Porto Fluviale) – CP Villa Borghese"**

L'intervento consiste nella realizzazione di un collegamento in cavo a 150 kV tra le cabine primarie di Ostiense e Villa Borghese, per una lunghezza di circa 7,5 km; a valle della realizzazione sarà dismesso l'analogo collegamento in olio fluido.

In fase di progettazione.

**3. Elettrodotto 150 kV "CP Villa Borghese – CP Nomentana"**

L'intervento consiste nella realizzazione di un collegamento in cavo a 150 kV tra le cabine primarie di Villa Borghese e Nomentana, per una lunghezza di circa 6 km a valle della realizzazione sarà dismesso l'analogo collegamento in olio fluido.

In fase di progettazione.

**4. Elettrodotto 150 kV "CP Nomentana – CP Flaminia (alla fine di Ponte delle Valli)"**

L'intervento consiste nella realizzazione di un collegamento in cavo a 150 kV tra le cabine primarie di Nomentana e Flaminia (fino a Via delle Valli), per una lunghezza di circa 1,5 km a valle della realizzazione sarà dismesso l'analogo collegamento in olio fluido.

In fase di progettazione.







