



- LEGENDA**
- FASCIA RIPARIALE
  - DRENAGGI URBANI
  - ALBERI DI PROGETTO
  - ALBERI ESISTENTI
  - PERCORSI CICLABILI DI PROGETTO
  - PERCORSI CICLABILI ESISTENTI E PREVISTI DAL PIANO DI ROMA
  - STAZIONI ESISTENTI

**Aree destinate dal PRG a "verde pubblico e servizi locali" e a "spazio aperto" per le quali il Masterplan ha valenza di indirizzo alla progettazione:**

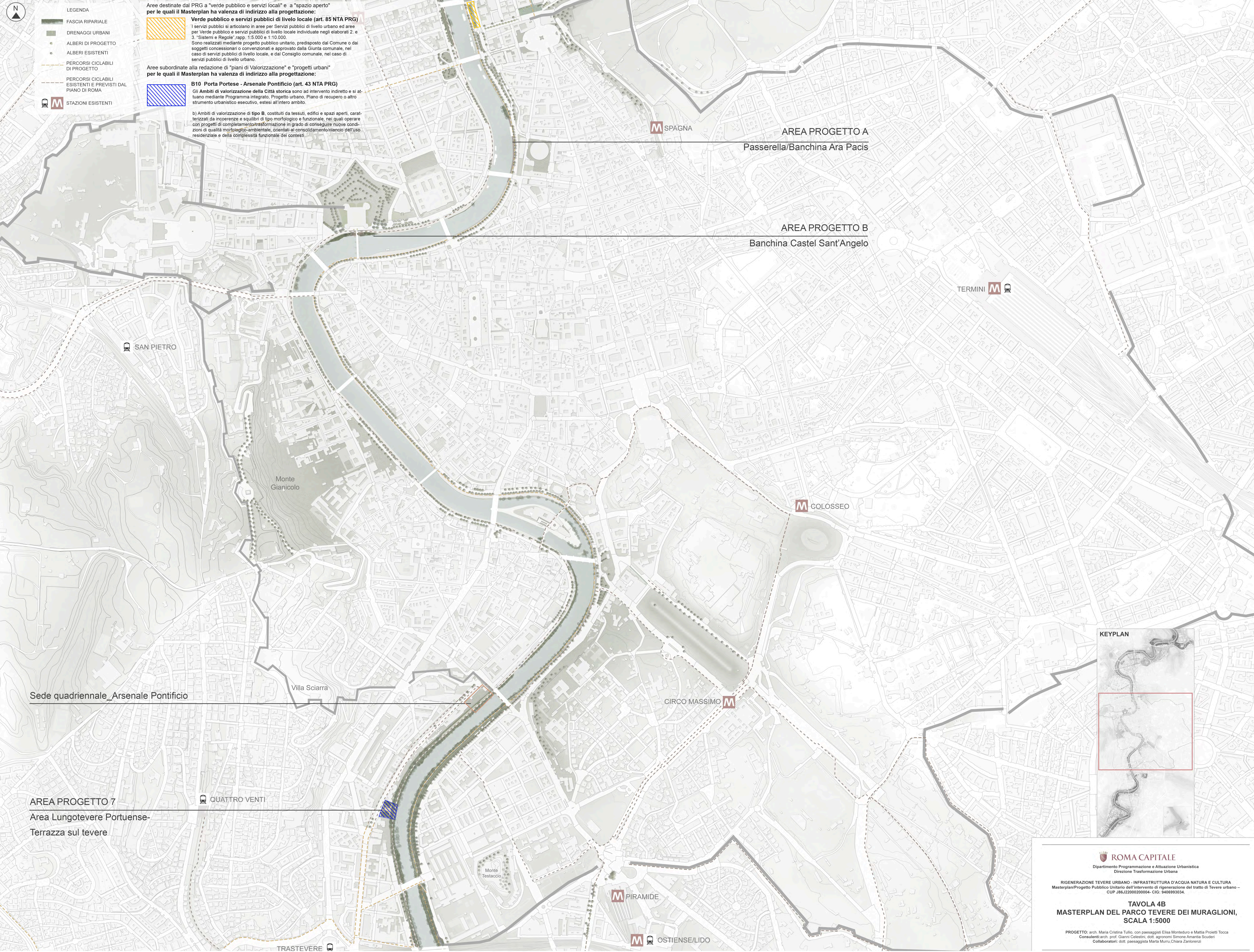
**Verde pubblico e servizi pubblici di livello locale (art. 85 NTA PRG)**  
I servizi pubblici si articolano in aree per Servizi pubblici di livello urbano ed aree per Verde pubblico e servizi pubblici di livello locale individuate negli elaborati 2. e 3. "Sistemi e Regole" rapp. 1:5.000 e 1:10.000.

Sono realizzati mediante progetto pubblico unitario, predisposto dal Comune o dai soggetti concessionari o convenzionati e approvato dalla Giunta comunale, nel caso di servizi pubblici di livello locale, e dal Consiglio comunale, nel caso di servizi pubblici di livello urbano.

**Aree subordinate alla redazione di "piani di Valorizzazione" e "progetti urbani" per le quali il Masterplan ha valenza di indirizzo alla progettazione:**

**B10 Porta Portese - Arsenale Pontificio (art. 43 NTA PRG)**  
Gli Ambiti di valorizzazione della Città storica sono ad intervento indiretto e si attuano mediante Programma Integrato, Progetto urbano, Piano di recupero o altro strumento urbanistico esecutivo, estesi all'intero ambito.

b) Ambiti di valorizzazione di tipo B, costituiti da tessuti, edifici e spazi aperti, caratterizzati da incertezza e squilibrio di tipo morfologico e funzionale, nei quali operare con progetti di completamento/trasformazione in grado di conseguire nuove condizioni di qualità morfologico-ambientale, orientati al consolidamento/riancio dell'uso residenziale e della complessità funzionale dei contesti.



**ROMA CAPITALE**  
Dipartimento Programmazione e Attuazione Urbanistica  
Direzione Trasformazione Urbana

RIGENERAZIONE TEVERE URBANO - INFRASTRUTTURA D'ACQUA NATURA E CULTURA  
Masterplan/Progetto Pubblico Unitario dell'intervento di rigenerazione del tratto di Tevere urbano -  
CUP J86J22002000004- CIG: 9406993034.

**TAVOLA 4B**  
**MASTERPLAN DEL PARCO TEVERE DEI MURAGLIONI,**  
**SCALA 1:5000**

PROGETTO: arch. Maria Cristina Tullio, con paesaggisti Elisa Monteduro e Mattia Proietti Tocca  
Consulenti: arch. Gianni Cesolini, dott. agronomi Simone Anselmi Scuderi  
Collaboratori: dott. paesaggista Marta Murru, Chiara Zanlorenzi