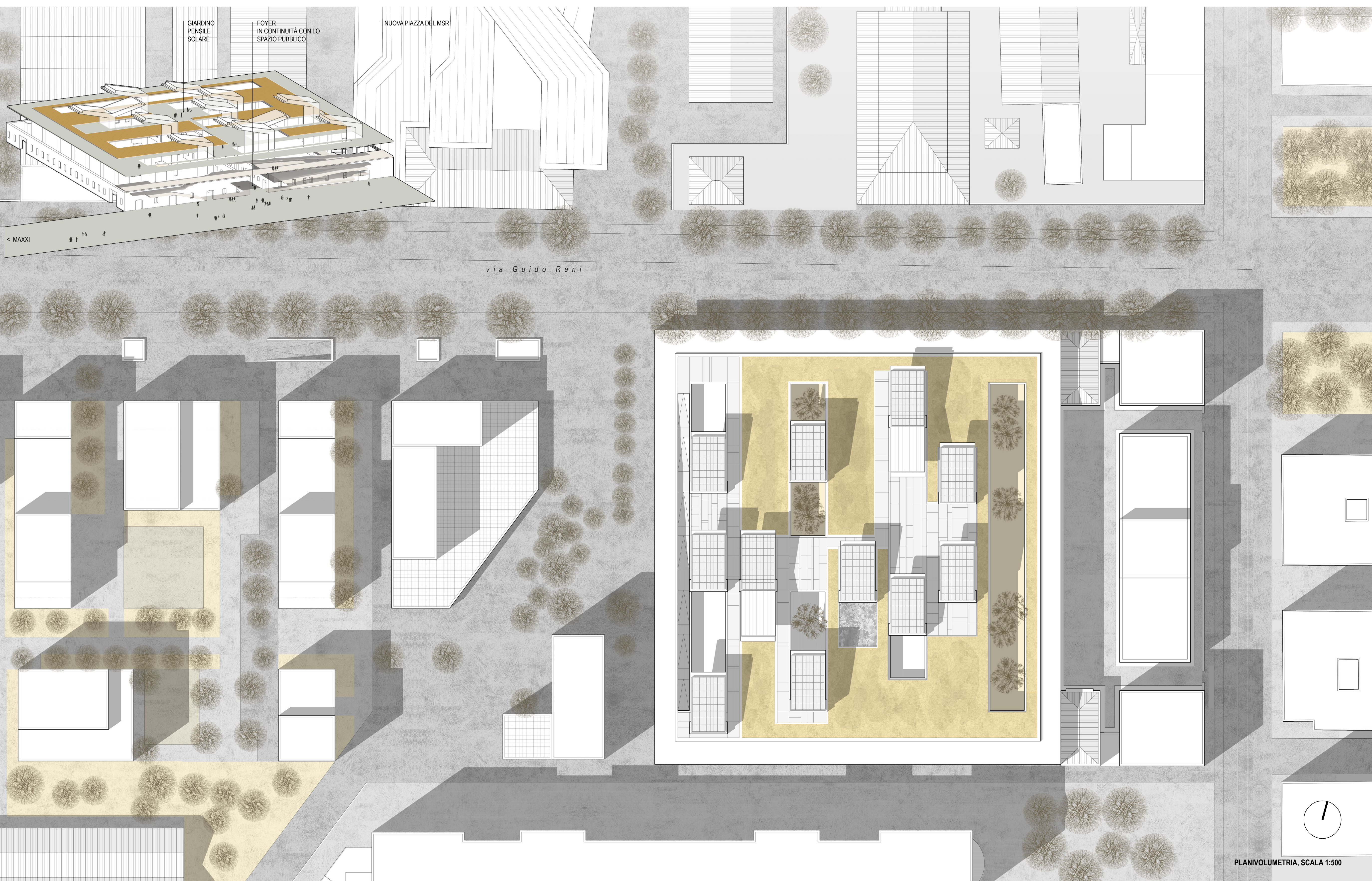


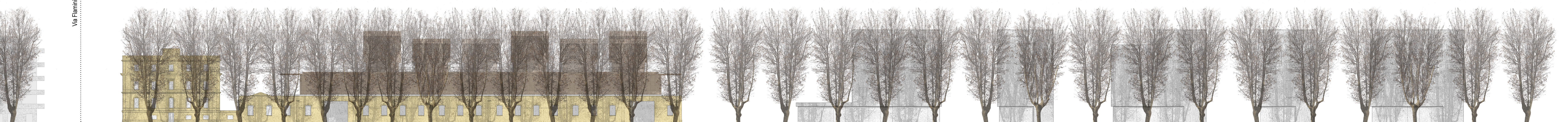


LA COPERTURA DEL MUSEO

Il nuovo MSR offre un ambiente aperto allo scambio dinamico con la città e i suoi diversi fruitori. Grazie al Giardino Pensile Solare, lo spazio esterno del MSR si estende fino a conquistare lo scenario dell'intera ansa del Tevere e del profilo di Monte Mario cosicché, per giacitura e dimensioni, la copertura abitata diventa il baricentro di un asse che rafforza la strategia urbana che punta a connettere la vita quotidiana e la cultura che si esprime nei suoi molteplici volti: l'Auditorium, la grande architettura del Villaggio Olimpico, gli spazi pubblici del Palazzetto dello Sport e del Viadotto di Pier Luigi Nervi, e poi, proseguendo oltre viale Tiziano, il MAXXI, il nuovo Museo della Scienza, il Ponte della Musica.



PLANIVOLUMETRIA, SCALA 1:500



PROFILO NORD LUNGO VIA GUIDO RENI, SCALA 1:500