

## Chi può donare

- ♦ Chi è in **buona salute**
- ♦ Chi è **maggiorenne**
- ♦ Chi ha un **peso di almeno 50 kg**



## Principali cause di esclusione temporanea

- ♦ **Esami endoscopici:** 4 mesi
- ♦ **Toxoplasmosi/mononucleosi:** 6 mesi
- ♦ **Interventi chirurgici minori:** 1 settimana
- ♦ **Interventi chirurgici maggiori:** 4 mesi
- ♦ **Tatuaggi/piercing/agopuntura:** 4 mesi
- ♦ **Affezioni di tipo influenzale:** 2 settimane
- ♦ **Gravidanza:** durante la gestazione e fino a 6 mesi dal parto.
- ♦ **Cure odontoiatriche minori** (pulizia dei denti, otturazione): 48 ore
- ♦ **Estrazione, devitalizzazione, ecc.:** 1-2 settimane

## Donare sull'Isola

È possibile donare **dalle 8.00 alle 11.30** presso la **Sala Donazioni** dell'Ospedale Fatebenefratelli Isola Tiberina - Piano Terra, Scala D.

## Prenota il tuo dono con Ematos

- ♦ sul sito [www.ematos.it](http://www.ematos.it) o su [MioDottore.it](http://MioDottore.it)
- ♦ telefonicamente allo **06.6837.817**
- ♦ via Whatsapp al **327.369.7545**
- ♦ scrivendoci su [info@ematos.it](mailto:info@ematos.it)



**Donare con noi è facile**

**... come un click!**



EMATOS FIDAS OdV collabora da **30 anni** con l'Ospedale "San Giovanni Calibita" Fatebenefratelli Isola Tiberina - Gemelli Isola per garantire la disponibilità di sangue ed emocomponenti per i pazienti che necessitano di terapie trasfusionali e contribuire all'autosufficienza regionale.

### EMATOS FIDAS OdV

- ♦ promuove la cultura della donazione,
- ♦ informa e supporta i donatori e i gruppi di donatori,
- ♦ avvicina nuove persone alla donazione,
- ♦ promuove corretti stili di vita.

Dal 1999 l'EMATOS FIDAS OdV è una **federata FIDAS** (Federazione Italiana Associazioni Donatori di Sangue).

*Fai volare in alto la solidarietà*



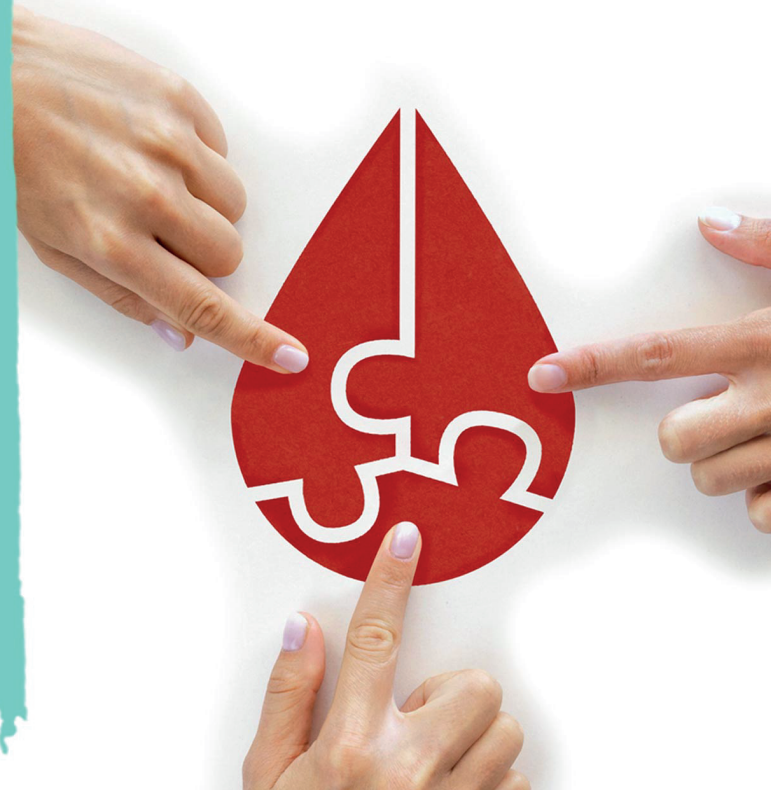
Sostienici con il tuo **5x1000**  
Codice Fiscale 96248720581

Piazza Fatebenefratelli, 2  
Isola Tiberina | Roma  
Tel. **06 6837817**  
Cell. **327 3697545**  
[www.ematos.it](http://www.ematos.it) | [info@ematos.it](mailto:info@ematos.it)



**EMATOS**  
**FIDAS**  
OdV  
*Donatori Volontari di Sangue*

*Insieme per il bene dei pazienti*



## Perché donare

Il sangue è un **farmaco salvavita** insostituibile per i *malati oncologici*, i *talassemici*, i *bambini nati prematuri*, in caso di *grandi emorragie*, di *operazioni chirurgiche* e di *trapianti*. Per questo è essenziale che il **sangue sia sempre disponibile**. Ad oggi non si può ottenere chimicamente, per cui i **donatori rimangono l'unica risorsa** per far fronte al fabbisogno.

## Perché donare periodicamente

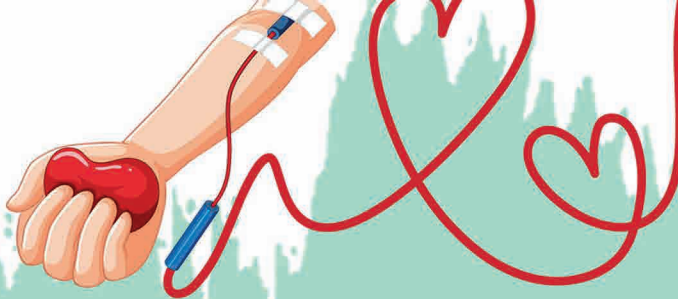
Concordare periodicamente la donazione con l'Associazione permette all'Ospedale di pianificare le proprie attività di sanitarie e di rispondere agli effettivi bisogni del Servizio Sanitario Regionale.

Diventare un donatore associato e periodico significa: valorizzare il proprio gesto donando quando più

- ♦ occorre;
- ♦ donare l'emocomponente più adeguato al proprio stato di salute;
- ♦ controllare periodicamente la propria salute;
- ♦ supportare la programmazione delle attività sanitarie;
- ♦ evitare che si creino momenti di carenza o eccedenza imprevisti.



# Dona Sangue, Dona Salute!



## Quale tipo di donazione

Si possono effettuare diversi tipi di donazione al fine di rispondere ai bisogni dei pazienti e valorizzare le caratteristiche fisiche del donatore.

### Donazione di sangue

La donazione prevede il prelievo di **450 ml di sangue**, dal quale, successivamente per scomposizione, si ottengono globuli rossi, piastrine e plasma, destinati a pazienti con patologie diverse.

Tra una donazione e l'altra devono trascorrere **90 giorni**: gli **uomini** possono donare fino a **4 volte** all'anno, le **donne in età fertile** al massimo **2 volte**. La procedura dura circa **15 minuti**.

### Donazione in aferesi

La donazione avviene mediante un **separatore cellulare** che scompone in tempo reale gli emocomponenti donati da quelli che vengono reinfusi al donatore.

Tramite **aferesi** è possibile ottenere gli emocomponenti più appropriati ai bisogni dei pazienti e alle caratteristiche fisiche del donatore e variare il tipo di donazione nel corso dell'anno.

È possibile donare: **plasma, piastrine, plasma e piastrine, plasma e globuli rossi, piastrine e globuli rossi**.

In base agli emocomponenti selezionati l'intervallo di donazione varia da 14 giorni a 90 giorni.

La procedura dura dai **30 ai 60 minuti** circa.

## Prima di donare

Fare sempre una **colazione leggera** con caffè, tè, succo di frutta, biscotti e fette biscottate, con zucchero e marmellate.

**Evitare latte e derivati.**



Prima di ogni donazione, attraverso il **colloquio con il medico** vengono accertati i criteri di idoneità (fisici e anamnestici) e vagliati eventuali fattori di rischio per la salute del donatore o del ricevente.

Presentati a donare munito di un **documento di riconoscimento valido** e della **tessera sanitaria**.

## La donazione è un atto volontario, gratuito, anonimo e responsabile.

## Di quante unità ha bisogno un paziente?

**DA 2 A 10**  
per un ferito grave  
in un incidente

**FINO A 10**  
per un trapianto  
di cuore

**FINO A 40**  
per un trapianto  
di fegato

**DA 30 A 50  
ALL'ANNO**  
per garantire  
una vita normale  
a un talassemico



**1.200**  
per produrre  
medicinali  
per emofiliaci

**130**  
per trattare  
un paziente affetto  
da immunodeficienza  
primitiva

