



atac

patrimonio

Luglio 2014

"Programma unitario di valorizzazione territoriale"

(Ai sensi art. 3 ter D.L. 25/9/2001 n. 351, convertito con modificazioni dalla L. 23/11/2001 n. 410, introdotto dall'art. 27 del D.L. 6/12/2011 n. 201, convertito dalla L. 22/12/2011 n.214)

Area Acilia



atac

patrimonio

Dipartimento Programmazione e Attuazione Urbanistica

Assessore
Prof. Arch. Giovanni Caudo

Direttore
Ing. Annamaria Graziano

Direzione Trasformazione Urbana
Direttore
Ing. Antonello Fatello

U.O. Riqualificazione di Ambito Urbano e riuso del patrimonio pubblico

Dirigente e Responsabile del Procedimento
Arch. Maurizio Geusa

Atac Patrimonio s.r.l.

Amministratore Unico
Dot. Antonio Abbate

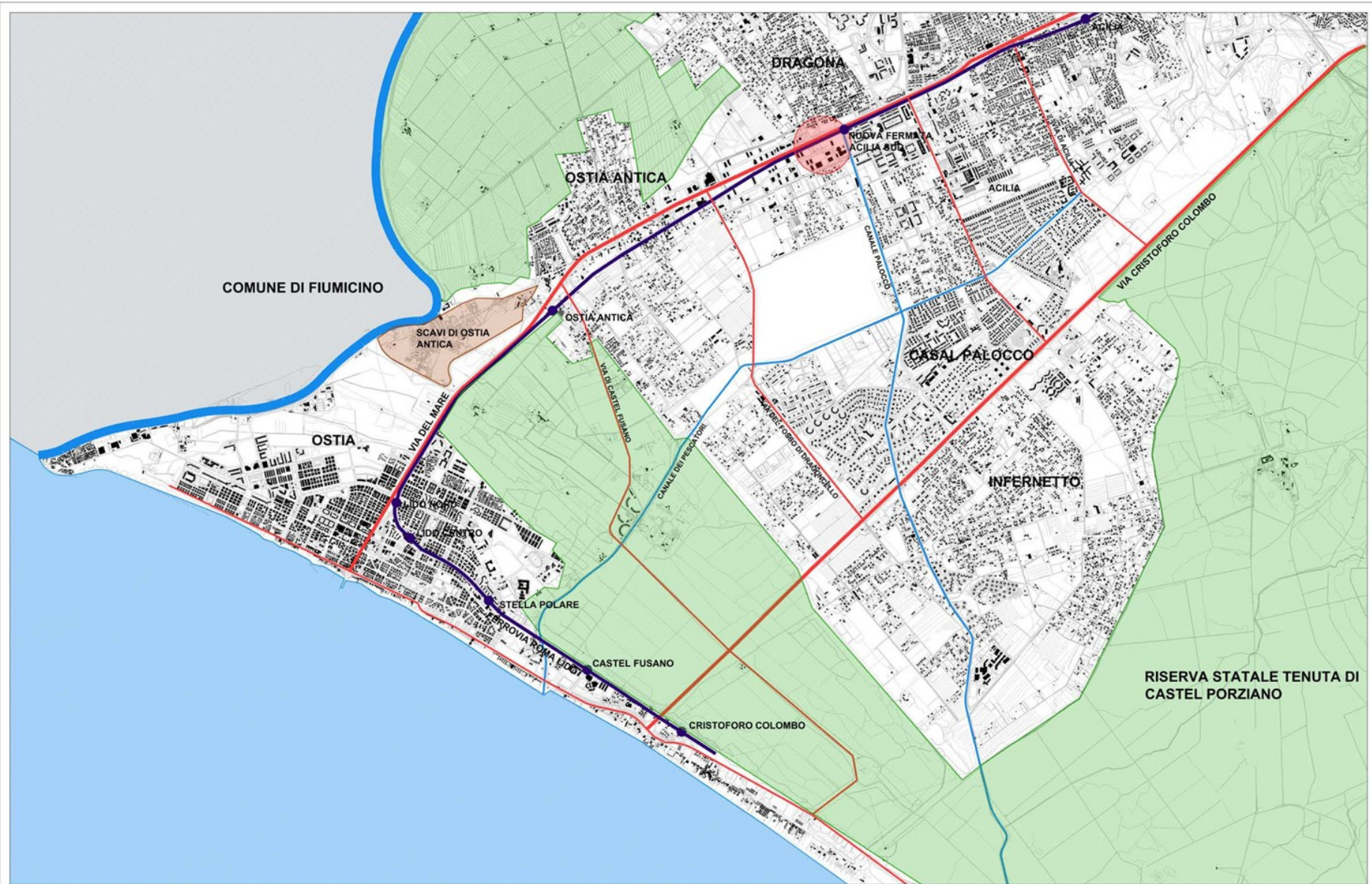
UO Ingegneria Infrastrutture e Beni Immobili
Responsabile: Ing. Massimo Trabocchini

Responsabile di Progetto
Ing. Stefano M. Cardarelli

Collaboratori di Progetto
Ing. Addolorata Venerito
Geom. Giuseppe D'Aquillo
Ing. Daniele Giovannetti
Dott.ssa Micaela Mattia

Stima e analisi economico finanziaria
Ing. Marcello Sacchi

Contributi Specialistici
Cmg testing Srl - Relazione geologica
Roma Servizi per la Mobilità Srl - Relazione trasportistica



ROMA CAPITALE

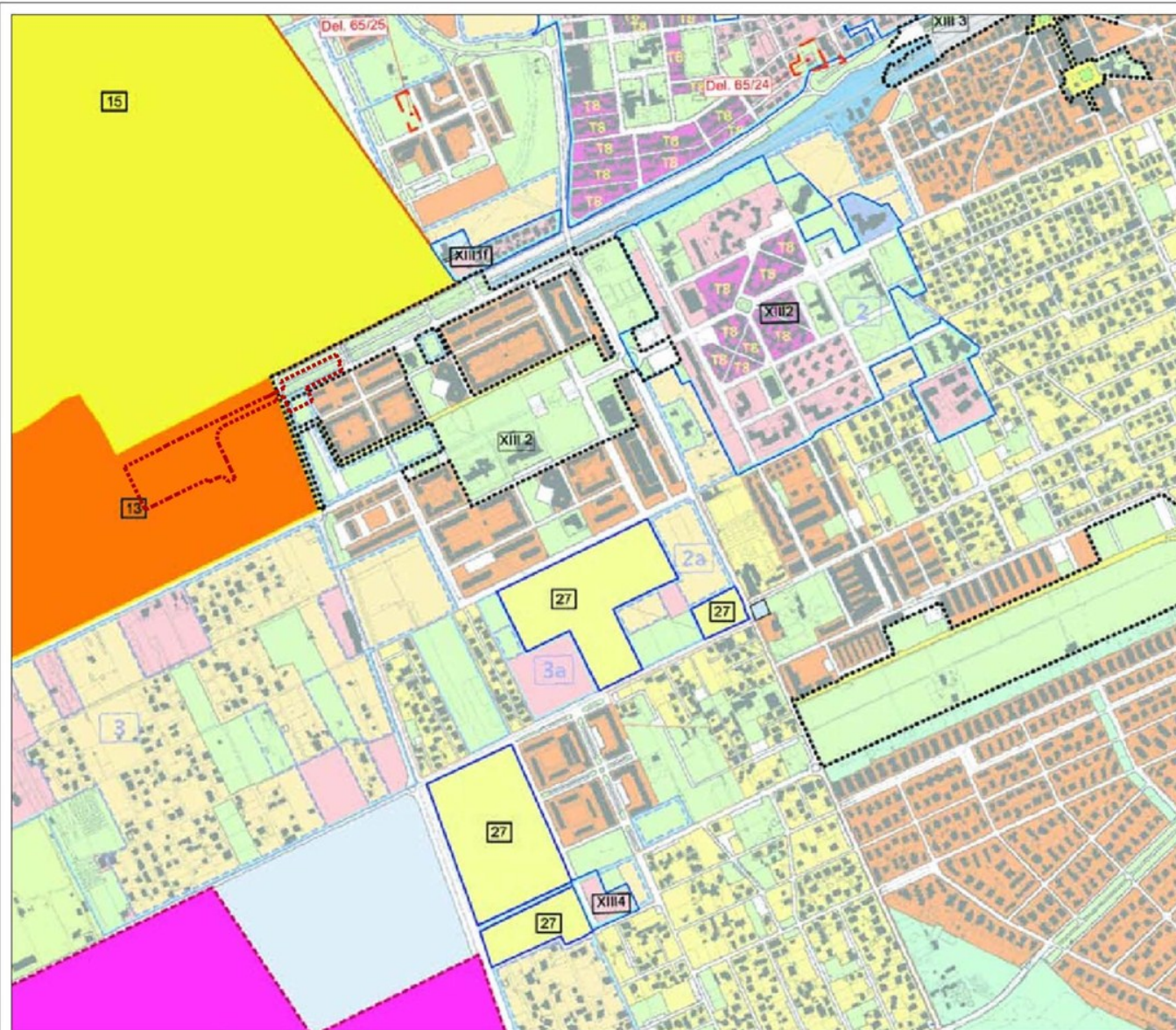
Assessorato all'Urbanistica
 Dipartimento Programmazione e Attuazione Urbanistica
 Atac Patrimonio s.r.l.

Programma unitario di valorizzazione territoriale

AREA ACILIA
 Inquadramento generale

A1

Fuori scala
 Data Luglio 2014



Comune di Roma
PIANO REGOLATORE GENERALE
 adottato con Del. C.C. n.33 del 19/20 marzo 2003
 controdedotto con Del. C.C. n.64 del 21/22 marzo 2006

Sistemi e Regole

3*.24



PERIMETRO AREA DI INTERVENTO

Destinazione PRG vigente:
 CITTA' CONSOLIDATA - AMBITI RIPIANIFICATI IN
 CITTA' CONSOLIDATA - n.13 Pip ACILIA



ROMA CAPITALE

Assessorato all'Urbanistica
 Dipartimento Programmazione e Attuazione Urbanistica
 Atac Patrimonio s.r.l.

Programma unitario di valorizzazione territoriale

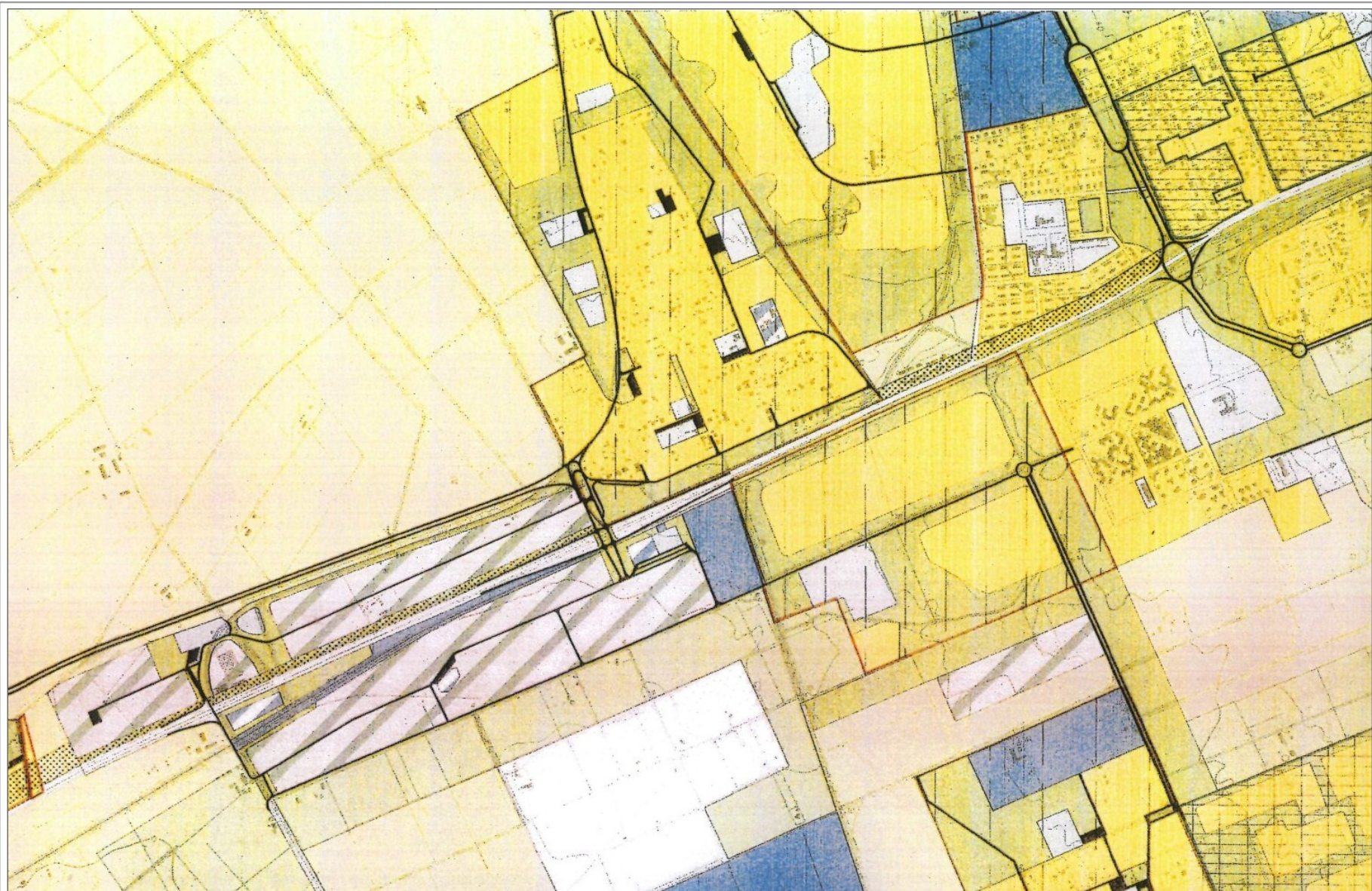
AREA ACILIA

Stralcio PRG vigente
 Sistemi e Regole - Individuazione delle modifiche e delle
 integrazioni - componenti ad esito

C1a

Scala 1:10.000

Data Luglio 2014

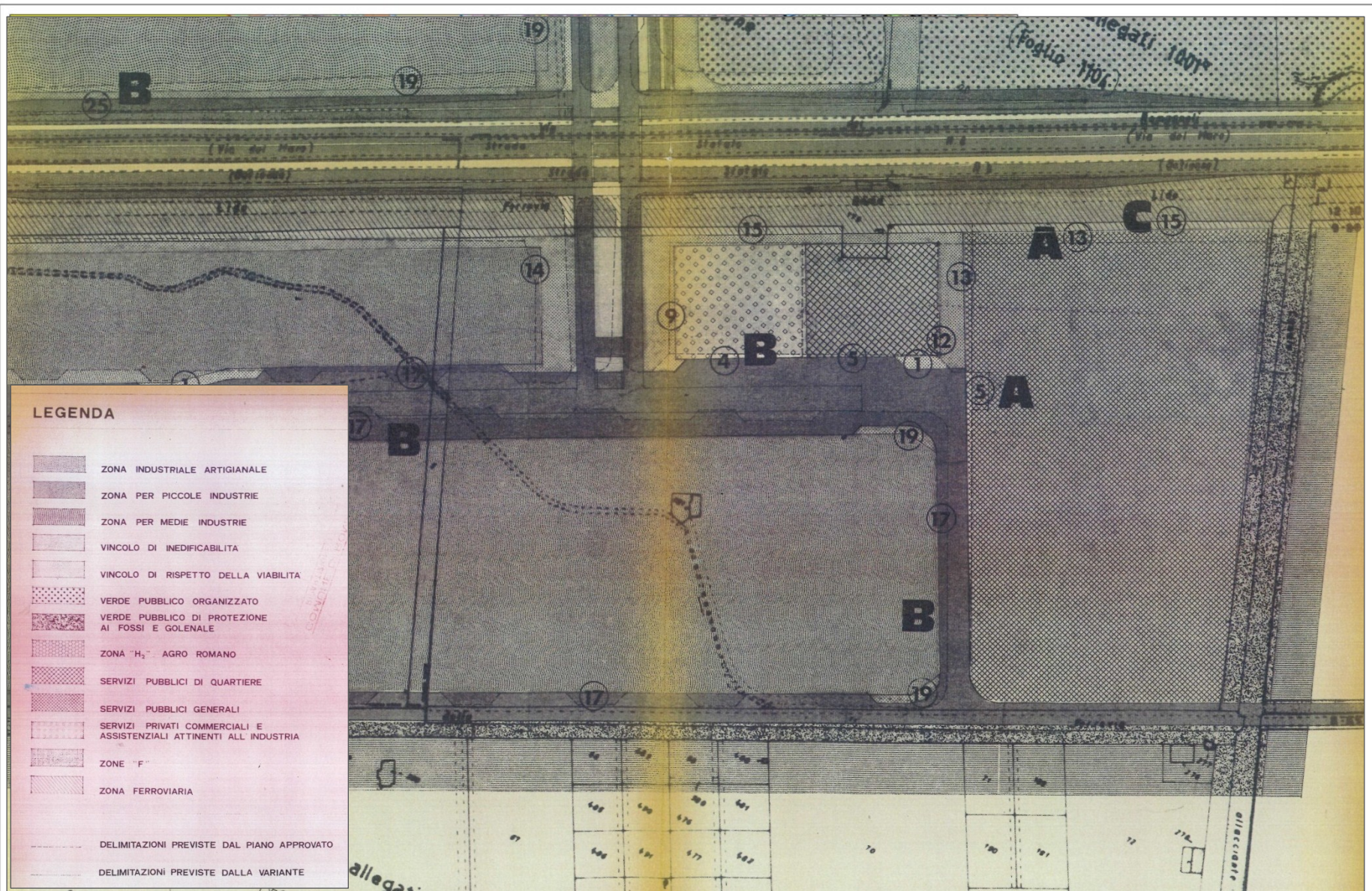


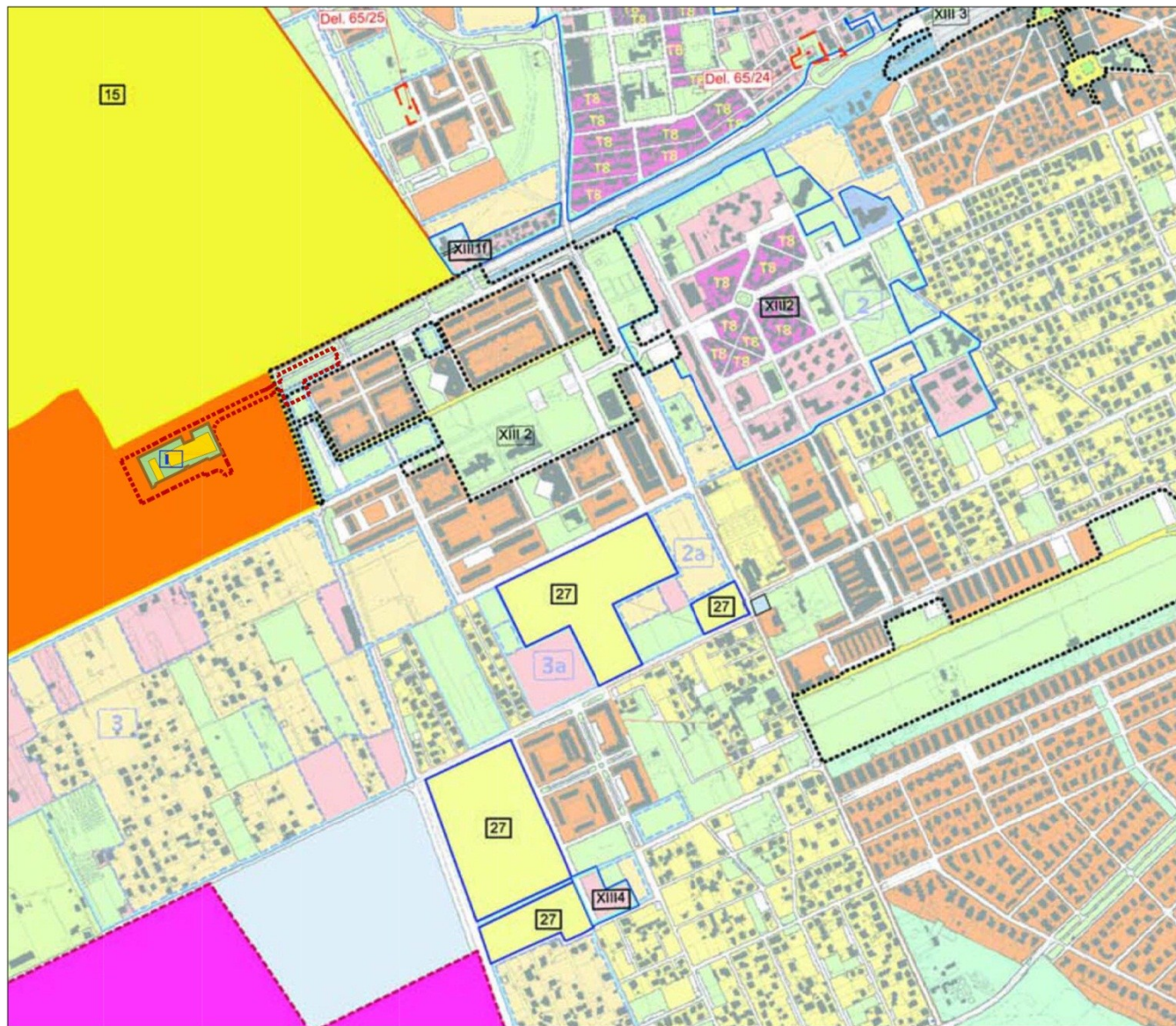
ROMA CAPITALE

Assessorato all'Urbanistica
Dipartimento Programmazione e Attuazione Urbanistica
Atac Patrimonio s.r.l.

Programma unitario di valorizzazione territoriale

AREA ACILIA
Stralcio PRG previgente





Comune di Roma
PIANO REGOLATORE GENERALE
 adottato con Del. C.C. n.33 del 19/20 marzo 2003
 controdedotto con Del. C.C. n.64 del 21/22 marzo 2006

Sistemi e Regole

3*.24



PERIMETRO AREA DI INTERVENTO



PERIMETRO DELLA VARIANTE:
 Ambito di trasformazione integrato Area
 "ACILIA" via E. Ortolani di Atac Patrimonio Srl



ROMA CAPITALE

Assessorato all'Urbanistica
 Dipartimento Programmazione e Attuazione Urbanistica
 Atac Patrimonio s.r.l.

Programma unitario di valorizzazione territoriale

AREA ACILIA

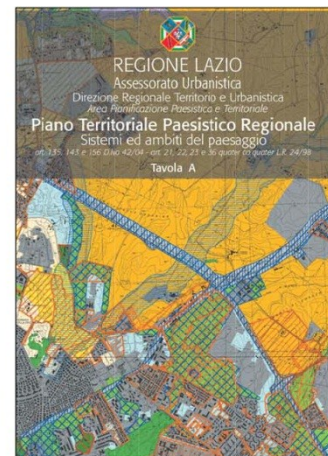
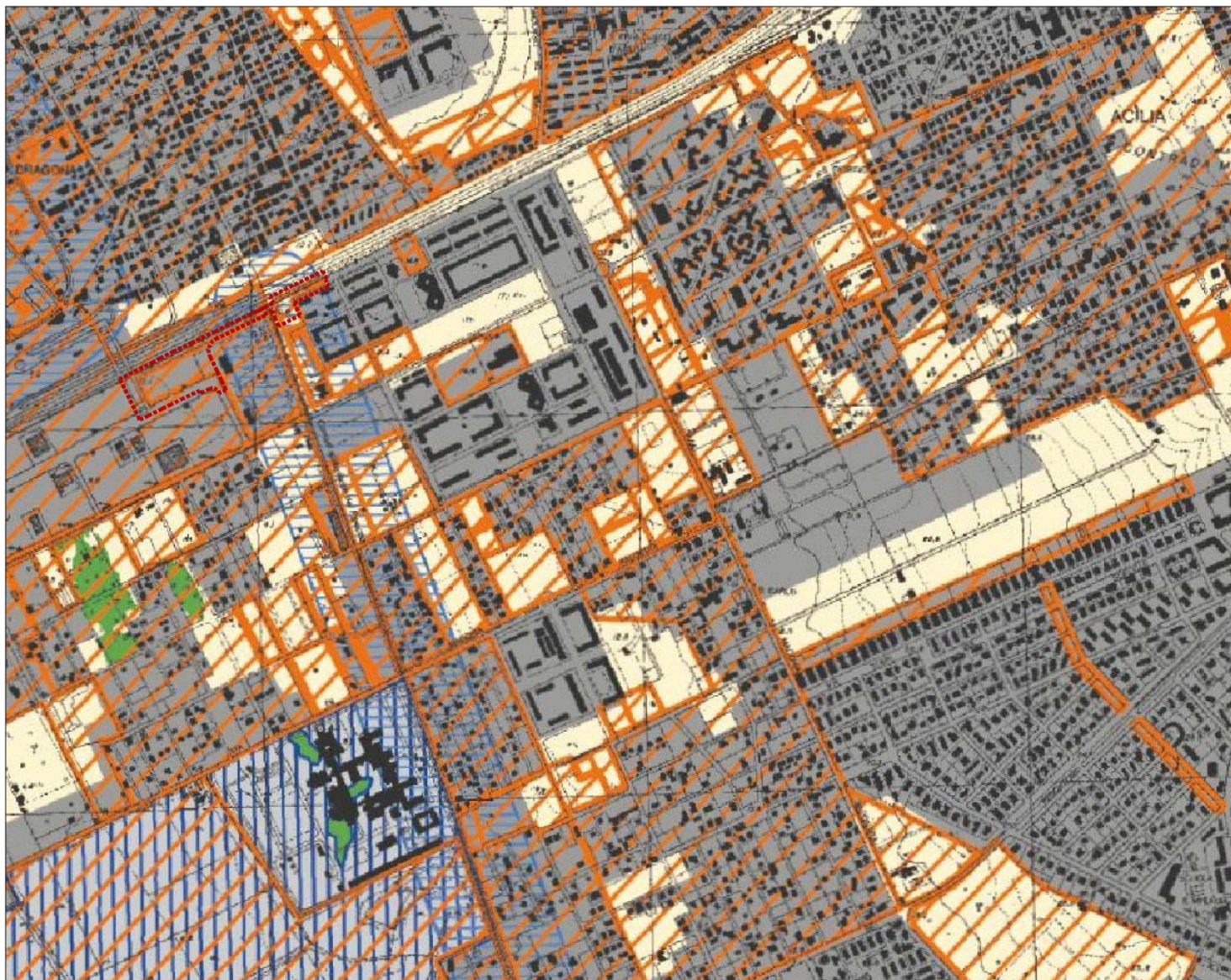
Stralcio PRG vigente

Sistemi e Regole - Individuazione delle modifiche e delle integrazioni -
 componenti ad esito - Variante

C1b

Scala 1:10.000

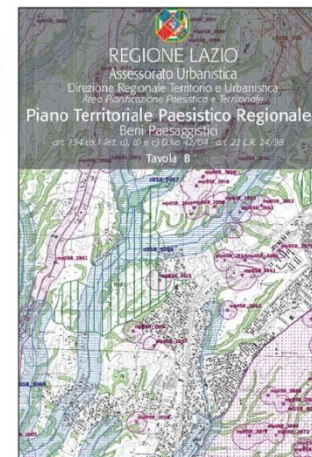
Data Luglio 2014



Sistemi ed ambiti del paesaggio

Sistema del Paesaggio Naturale	
	Paesaggio Naturale
	Paesaggio Naturale di Continuità
	Paesaggio Naturale Agrario
	Fascia di rispetto delle coste marine, lacuali e dei corsi d'acqua
Sistema del Paesaggio Agrario	
	Paesaggio Agrario di Riserva Valore
	Paesaggio Agrario di Valore
	Paesaggio Agrario di Continuità
Sistema del Paesaggio Immediativo	
	Paesaggio dei Centri e Nuclei Storici con relativa fascia di rispetto di 150 metri
	Parchi, ville e giardini storici
	Paesaggio degli Insediamenti Urbani
	Paesaggio degli Insediamenti in Evoluzione
	Paesaggio dell'Insediamento Storico Diffuso
	Reti Infrastrutture e Servizi
	Ambiti di Recupero e Valorizzazione Paesistica
	Zone o Punti di Visuali
	Proposte comunali di modifica dei PZR vigenti
	Limiti comunali

Perimetro area di intervento



Beni paesaggistici

Individuazione degli immobili e delle aree di notevole interesse pubblico

010001_001	Spazi di beni paesaggistici naturali, geologici, vulcanici e ginepri	art. 130 Dm 4/2004
010001_002	Spazi di beni d'interesse storico locale con valore storico monumentale, artistico, paesaggistico	art. 130 Dm 4/2004
010001_003	Spazi di beni d'interesse storico locale con valore storico monumentale, artistico, paesaggistico	art. 130 Dm 4/2004
010001_004	Spazi di beni d'interesse storico locale con valore storico monumentale, artistico, paesaggistico	art. 130 Dm 4/2004
010001_005	Spazi di beni d'interesse storico locale con valore storico monumentale, artistico, paesaggistico	art. 130 Dm 4/2004

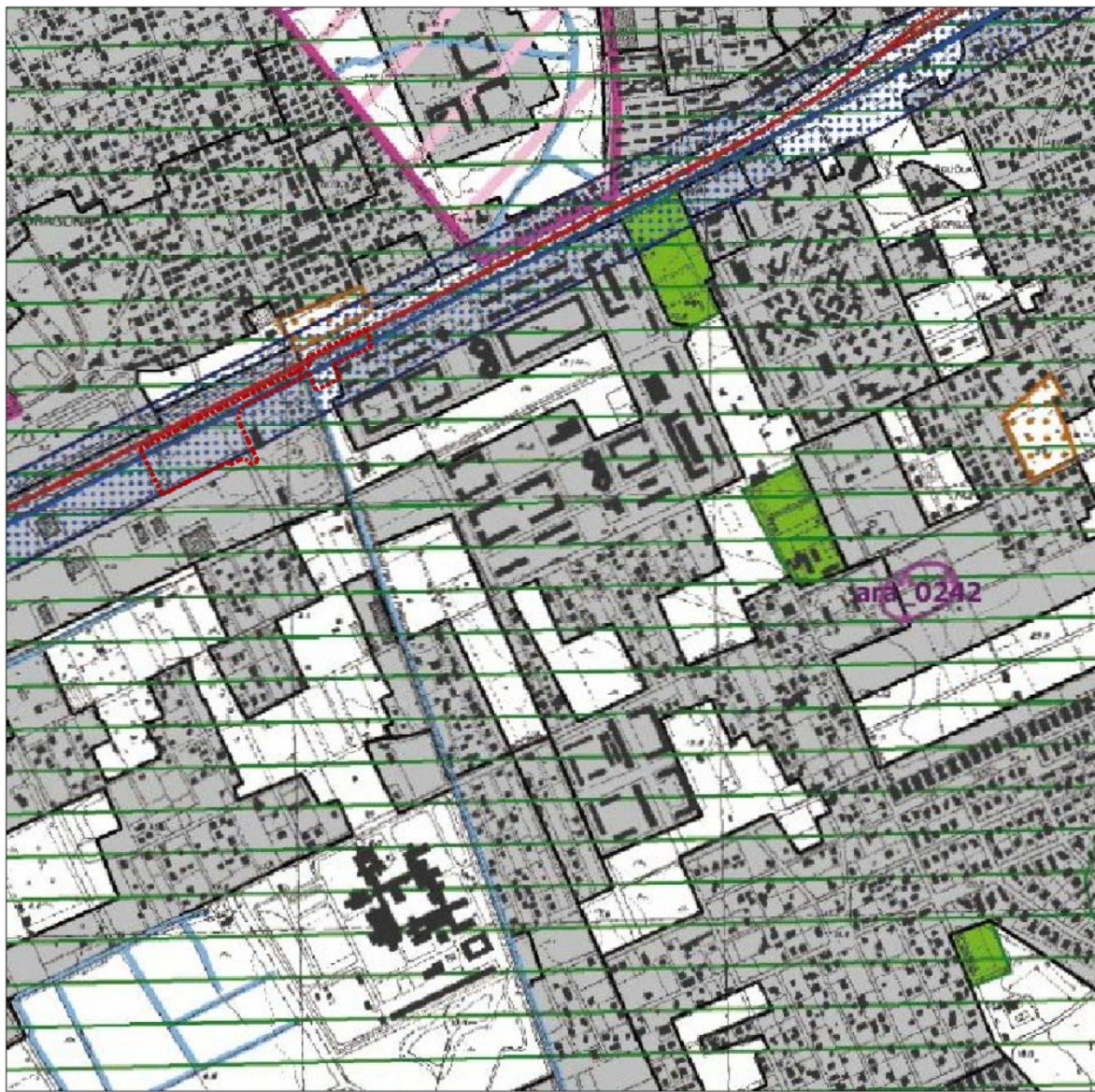
Ricognizione delle aree tutelate per legge

010001_006	Spazi di beni d'interesse storico locale con valore storico monumentale, artistico, paesaggistico	art. 130 Dm 4/2004
010001_007	Spazi di beni d'interesse storico locale con valore storico monumentale, artistico, paesaggistico	art. 130 Dm 4/2004
010001_008	Spazi di beni d'interesse storico locale con valore storico monumentale, artistico, paesaggistico	art. 130 Dm 4/2004
010001_009	Spazi di beni d'interesse storico locale con valore storico monumentale, artistico, paesaggistico	art. 130 Dm 4/2004
010001_010	Spazi di beni d'interesse storico locale con valore storico monumentale, artistico, paesaggistico	art. 130 Dm 4/2004
010001_011	Spazi di beni d'interesse storico locale con valore storico monumentale, artistico, paesaggistico	art. 130 Dm 4/2004
010001_012	Spazi di beni d'interesse storico locale con valore storico monumentale, artistico, paesaggistico	art. 130 Dm 4/2004
010001_013	Spazi di beni d'interesse storico locale con valore storico monumentale, artistico, paesaggistico	art. 130 Dm 4/2004
010001_014	Spazi di beni d'interesse storico locale con valore storico monumentale, artistico, paesaggistico	art. 130 Dm 4/2004
010001_015	Spazi di beni d'interesse storico locale con valore storico monumentale, artistico, paesaggistico	art. 130 Dm 4/2004
010001_016	Spazi di beni d'interesse storico locale con valore storico monumentale, artistico, paesaggistico	art. 130 Dm 4/2004
010001_017	Spazi di beni d'interesse storico locale con valore storico monumentale, artistico, paesaggistico	art. 130 Dm 4/2004
010001_018	Spazi di beni d'interesse storico locale con valore storico monumentale, artistico, paesaggistico	art. 130 Dm 4/2004
010001_019	Spazi di beni d'interesse storico locale con valore storico monumentale, artistico, paesaggistico	art. 130 Dm 4/2004
010001_020	Spazi di beni d'interesse storico locale con valore storico monumentale, artistico, paesaggistico	art. 130 Dm 4/2004

Perimetro area di intervento

Individuazione degli immobili e delle aree tipizzate dal Piano Paesaggistico art. 134 comma 1, lett. c) Dm 4/2004

010001_021	Spazi di beni d'interesse storico locale con valore storico monumentale, artistico, paesaggistico	art. 134 comma 1, lett. c) Dm 4/2004
010001_022	Spazi di beni d'interesse storico locale con valore storico monumentale, artistico, paesaggistico	art. 134 comma 1, lett. c) Dm 4/2004
010001_023	Spazi di beni d'interesse storico locale con valore storico monumentale, artistico, paesaggistico	art. 134 comma 1, lett. c) Dm 4/2004
010001_024	Spazi di beni d'interesse storico locale con valore storico monumentale, artistico, paesaggistico	art. 134 comma 1, lett. c) Dm 4/2004
010001_025	Spazi di beni d'interesse storico locale con valore storico monumentale, artistico, paesaggistico	art. 134 comma 1, lett. c) Dm 4/2004
010001_026	Spazi di beni d'interesse storico locale con valore storico monumentale, artistico, paesaggistico	art. 134 comma 1, lett. c) Dm 4/2004
010001_027	Spazi di beni d'interesse storico locale con valore storico monumentale, artistico, paesaggistico	art. 134 comma 1, lett. c) Dm 4/2004
010001_028	Spazi di beni d'interesse storico locale con valore storico monumentale, artistico, paesaggistico	art. 134 comma 1, lett. c) Dm 4/2004
010001_029	Spazi di beni d'interesse storico locale con valore storico monumentale, artistico, paesaggistico	art. 134 comma 1, lett. c) Dm 4/2004
010001_030	Spazi di beni d'interesse storico locale con valore storico monumentale, artistico, paesaggistico	art. 134 comma 1, lett. c) Dm 4/2004



REGIONE LAZIO
Assessorato Urbanistica
Direzione Regionale Territorio e Urbanistica
Area Pianificazione Paesistica e Territoriale
Piano Territoriale Paesistico Regionale
Beni del patrimonio naturale e culturale
2012-2014 (L.R. 24/12)

Tavola C

Beni del patrimonio naturale e culturale e azioni strategiche del PTPR

Beni del Patrimonio Naturale

96.001	Zone a protezione speciale	Direttiva Comunitaria 92/43/CE
96.002	Site di importanza internazionale	Convenzione UNESCO
96.003	Site di importanza nazionale	Direttiva 609/CE
96.004	Site di importanza regionale	Direttiva 609/CE
96.005	Zone a protezione speciale	Direttiva Comunitaria 92/43/CE
96.006	Ambito di protezione della attività mineraria	L.R. 33/2004 art. 20
96.007	Dati geologici e idrogeologici ufficiali	Conferenza Stato-Regioni
96.008	Zone a conservazione ambiente	Direttiva Comunitaria 92/43/CE
96.009	Schema del Piano Regionale dei Parchi	Art. 96, L.R. 2/2007 DGR 13/2005 DGR 1/2005/2
96.010	Parchi, aree, aree rurali	Carta del Sud del luglio 1999
96.011	Reticolo idrografico	Carta del Sud del luglio 1999
96.012	Centri demografici e geomorfologici	Carta del Sud del luglio 1999
96.013	Centri storici	Direzione Regionale Cultura
96.014	Piani abruzzesi	Direzione Regionale Cultura

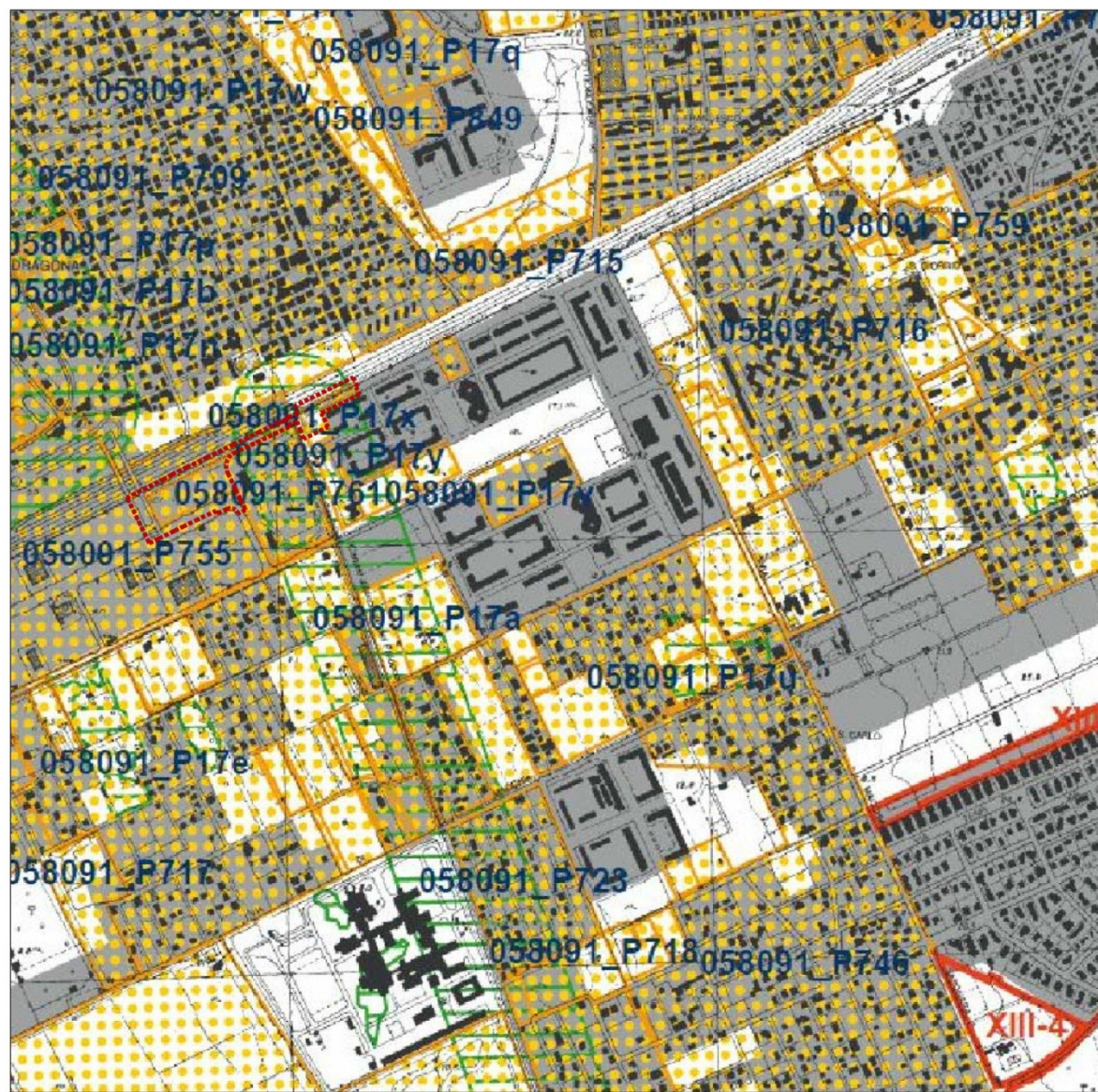
Beni del Patrimonio Culturale

98.001	Beni della UNESCO del patrimonio mondiale	Convenzione di Parigi 1972
98.002	Beni del patrimonio architettonico	Legge n. 10/85 art. 10
98.003	Beni del patrimonio archeologico	Art. 10, L.R. 4/2004
98.004	Beni del patrimonio etnoantropologico	Art. 10, L.R. 4/2004
98.005	Beni del patrimonio storico-artistico	Art. 10, L.R. 4/2004
98.006	Beni del patrimonio storico-architettonico	Art. 10, L.R. 4/2004
98.007	Beni del patrimonio storico-artistico	Art. 10, L.R. 4/2004
98.008	Beni del patrimonio storico-architettonico	Art. 10, L.R. 4/2004
98.009	Beni del patrimonio storico-artistico	Art. 10, L.R. 4/2004
98.010	Beni del patrimonio storico-architettonico	Art. 10, L.R. 4/2004
98.011	Beni del patrimonio storico-artistico	Art. 10, L.R. 4/2004
98.012	Beni del patrimonio storico-architettonico	Art. 10, L.R. 4/2004
98.013	Beni del patrimonio storico-artistico	Art. 10, L.R. 4/2004
98.014	Beni del patrimonio storico-architettonico	Art. 10, L.R. 4/2004
98.015	Beni del patrimonio storico-artistico	Art. 10, L.R. 4/2004
98.016	Beni del patrimonio storico-architettonico	Art. 10, L.R. 4/2004
98.017	Beni del patrimonio storico-artistico	Art. 10, L.R. 4/2004
98.018	Beni del patrimonio storico-architettonico	Art. 10, L.R. 4/2004
98.019	Beni del patrimonio storico-artistico	Art. 10, L.R. 4/2004
98.020	Beni del patrimonio storico-architettonico	Art. 10, L.R. 4/2004

Perimetro area di intervento

Sistemi strutturali ed unità geografiche

1	Territorio - Muro alla Lega - Sella Costone
2	Colle Rotondo - Monti Lepini
3	Monti Lepini
4	Monti Lepini
5	Monti Lepini
6	Monti Lepini
7	Monti Lepini
8	Monti Lepini
9	Monti Lepini
10	Monti Lepini
11	Monti Lepini
12	Monti Lepini
13	Monti Lepini
14	Monti Lepini
15	Monti Lepini
16	Monti Lepini
17	Monti Lepini
18	Monti Lepini
19	Monti Lepini



REGIONE LAZIO
Assessorato Urbanistica
Direzione Regionale Territorio e Urbanistica
Area Pianificazione Paesistica e Territoriale
Piano Territoriale Paesistico Regionale
Proposte comunali di modifica dei PTP vigenti
art. 23 co. 1 - art. 55 quinto co. Fin. L.R. 24/95
Tavola D

Comune	Denominazione	PTP	Comune	Denominazione	PTP
00001	Castel Gandolfo	PTP	00002	Castel Gandolfo	PTP
00002	Lariano	PTP	00003	Castel Gandolfo	PTP
00003	Lariano	PTP	00004	Castel Gandolfo	PTP
00004	Lariano	PTP	00005	Castel Gandolfo	PTP
00005	Lariano	PTP	00006	Castel Gandolfo	PTP
00006	Lariano	PTP	00007	Castel Gandolfo	PTP
00007	Lariano	PTP	00008	Castel Gandolfo	PTP
00008	Lariano	PTP	00009	Castel Gandolfo	PTP
00009	Lariano	PTP	00010	Castel Gandolfo	PTP

Legenda

- 058091_P001 Signa identificativa dell'osservazione per ambito comunale
- 058091_P002 Signa di osservazione per ambito comunale
- 058091_P003 Osservazioni preferenziali proposte dai Comuni
- Osservazioni preferenziali su temi specifici proposti dai Comuni
- Involgaro del bene paesaggistico art. 136 co. 1 e 2 della D.G.R. n. 23/L.R. 24/95
- Aree urbanizzate
- Limiti amministrativi comunali

Elaborazione e grafica Direzione Paesistica Territoriale e Urbanistica
Assessorato Urbanistica - Direzione Regionale Territorio e Urbanistica
Gruppo di lavoro: Direzione Paesistica e Territoriale - Direzione Urbanistica
Scheda di lavoro: 058091_P001 del 05/12/2008 n. 1551

Estivo luglio 2007

Province di VITERBO	Province di ROMA	Province di LATINA
00001	00001	00001
00002	00002	00002
00003	00003	00003
00004	00004	00004
00005	00005	00005
00006	00006	00006
00007	00007	00007
00008	00008	00008
00009	00009	00009
00010	00010	00010

Perimetro area di intervento

Coordinamento Generale del P.R.U.: Arch. Daniel Modigliani
Direttore del Servizio Complesso: Arch. Giampaolo Coletti
+ Direzione del Programma: Arch. Angelo Vito; Collaboratore Tecnico: Arch. Maria Poni; Indagini geologiche: Dott. Claudio Succioli; Coordinamento Amministrativo: Dott.ssa Lorenza Andrianiello; Collaboratori Amministrativi: Paolo Di Franco, Antonio Malacchione, Stefania Vitelli; Consulente: Arch. Roberto Giordano

Responsabile: Arch. Angelo Vito

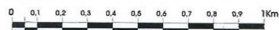
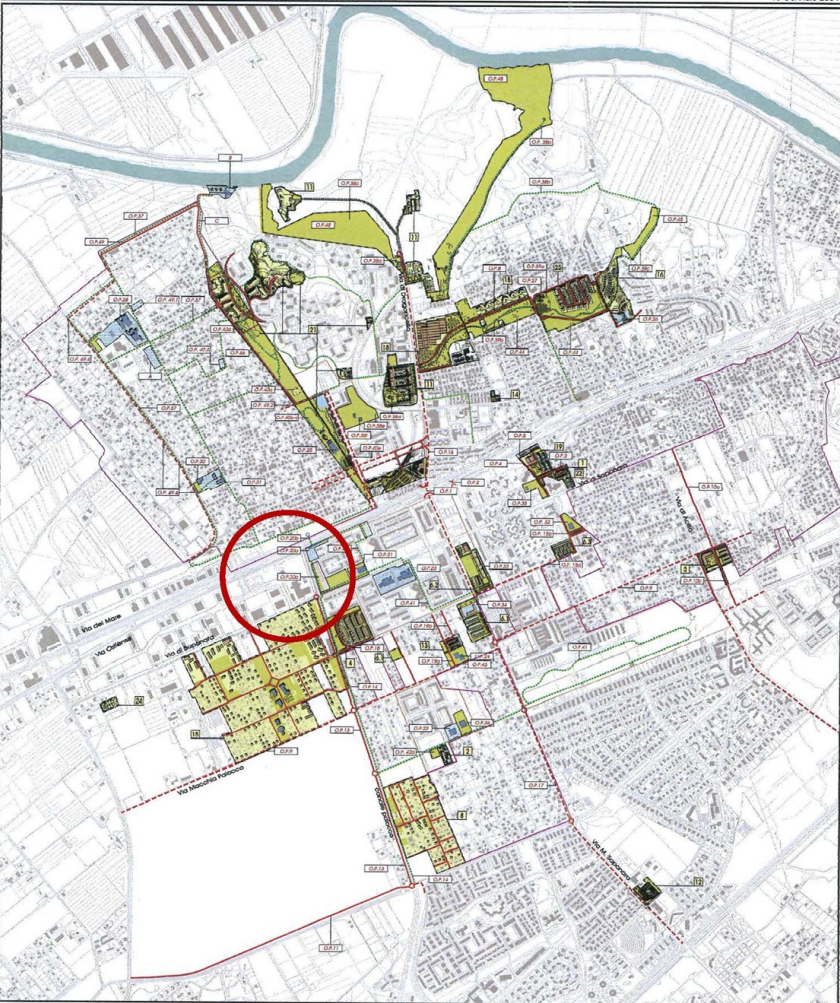
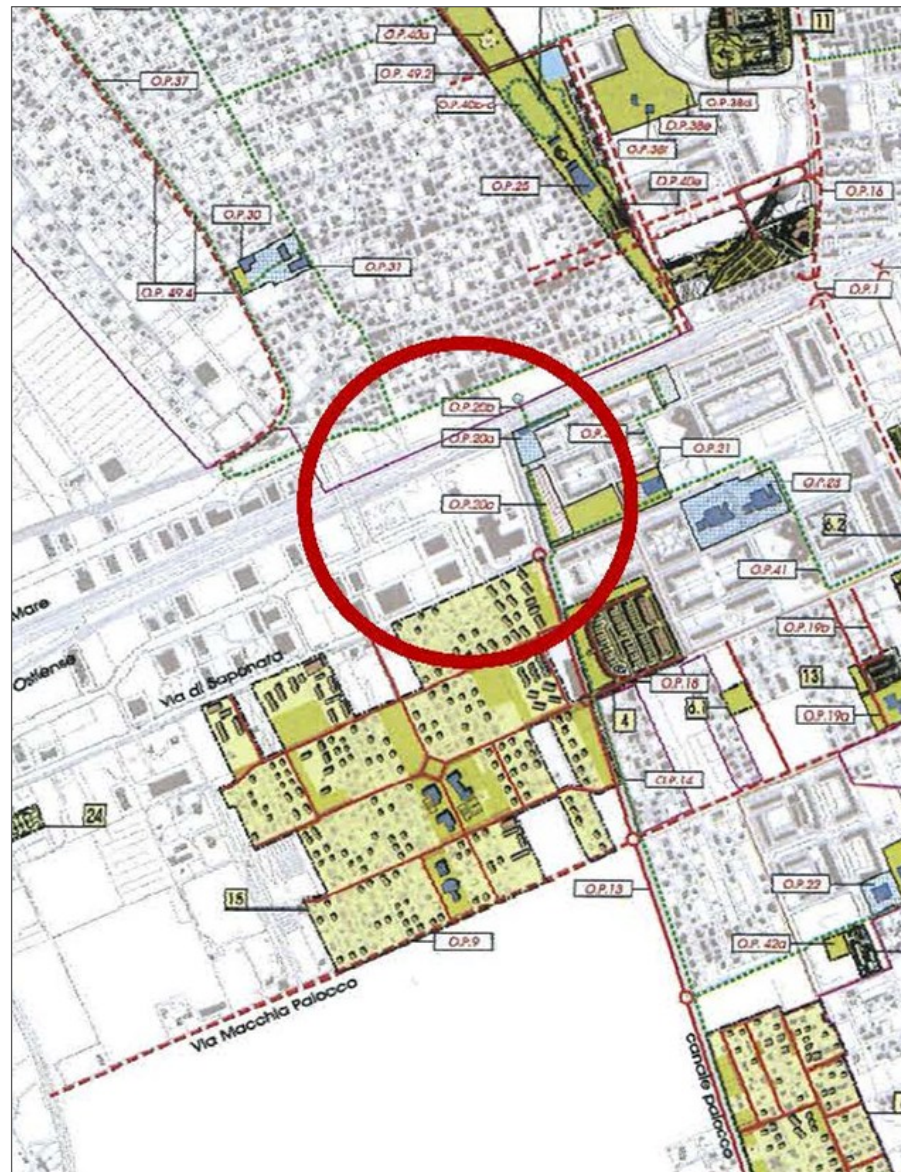


Tavola 2 bis Localizzazione degli interventi pubblici e privati



ROMA CAPITALE

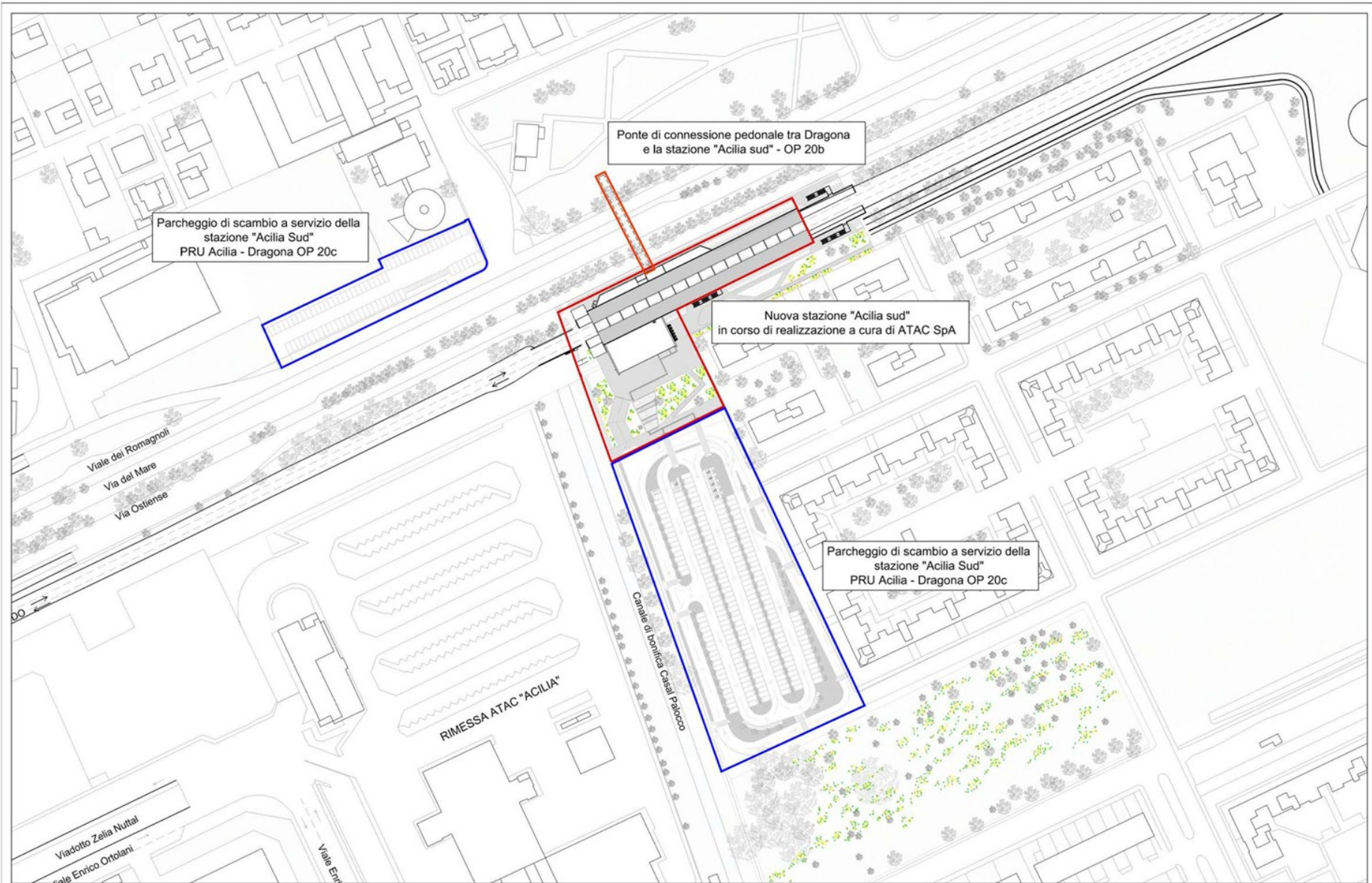
Assessorato all'Urbanistica
Dipartimento Programmazione e Attuazione Urbanistica
Atac Patrimonio s.r.l.

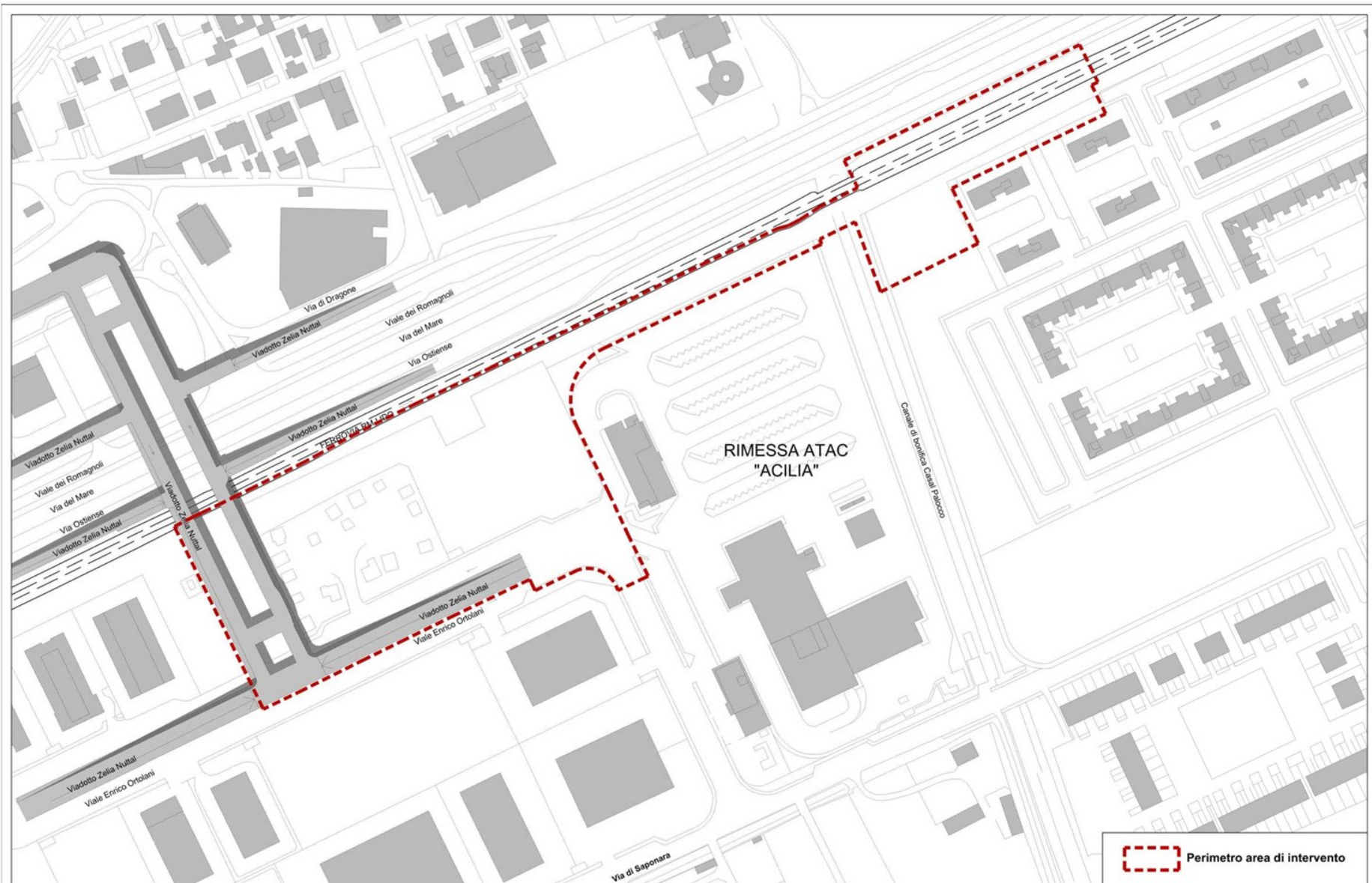
Programma unitario di valorizzazione territoriale

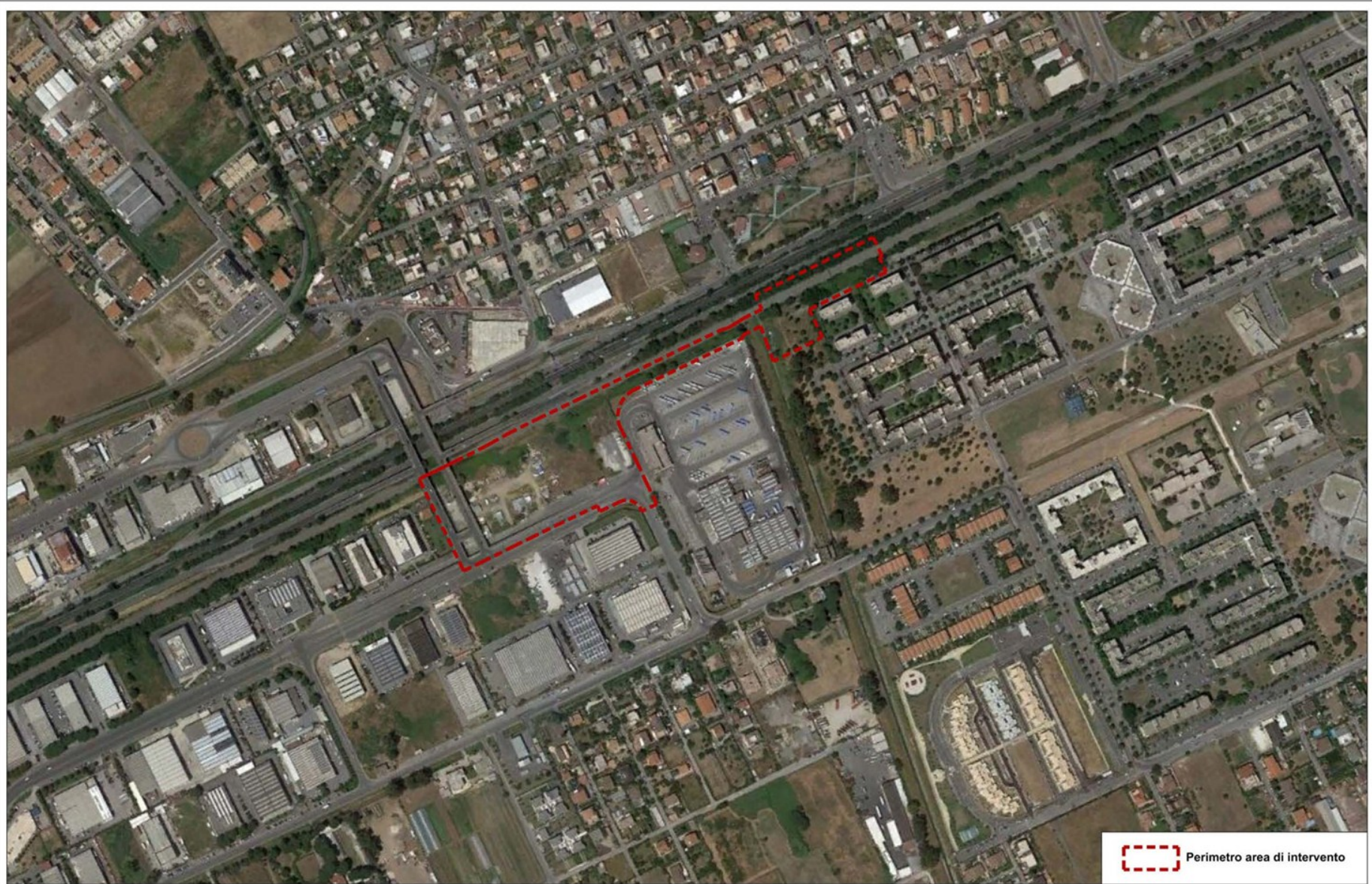
AREA ACILIA
Programma di Recupero Urbano ACILIA-DRAGONA

A13

Scala
Data Luglio 2014







 Perimetro area di intervento



ROMA CAPITALE

Assessorato all'Urbanistica
Dipartimento Programmazione e Attuazione Urbanistica
Atac Patrimonio s.r.l.

Programma unitario di valorizzazione territoriale

AREA ACILIA
Aerofoto

B2a

Scala 1:4.000
Data Luglio 2014



ROMA CAPITALE

Assessorato all'Urbanistica
Dipartimento Programmazione e Attuazione Urbanistica
Atac Patrimonio s.r.l.

Programma unitario di valorizzazione territoriale

AREA ACILIA
Aerofoto

B2b

Scala 1:2.000
Data Luglio 2014



Foto 1



Foto 2



ROMA CAPITALE

Assessorato all'Urbanistica
Dipartimento Programmazione e Attuazione Urbanistica
Atac Patrimonio s.r.l.

Programma unitario di valorizzazione territoriale

AREA ACILIA
Documentazione fotografica

B6b

Scala
Data Luglio 2014



Foto 3



Foto 4



Foto 5



Foto 6



ROMA CAPITALE

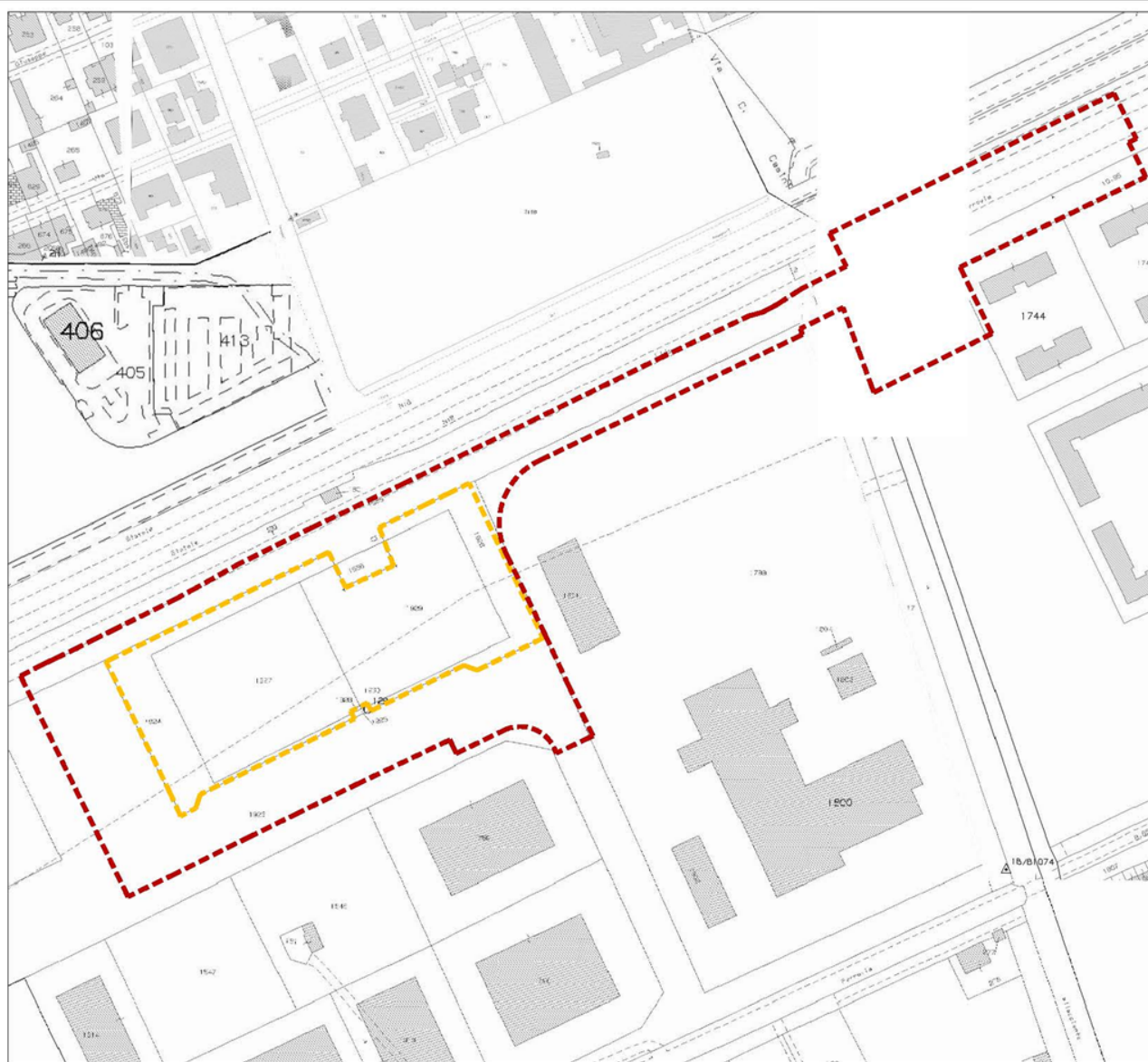
Assessorato all'Urbanistica
Dipartimento Programmazione e Attuazione Urbanistica
Atac Patrimonio s.r.l.

Programma unitario di valorizzazione territoriale

AREA ACILIA
Documentazione fotografica

B6c

Scala
Data Luglio 2014



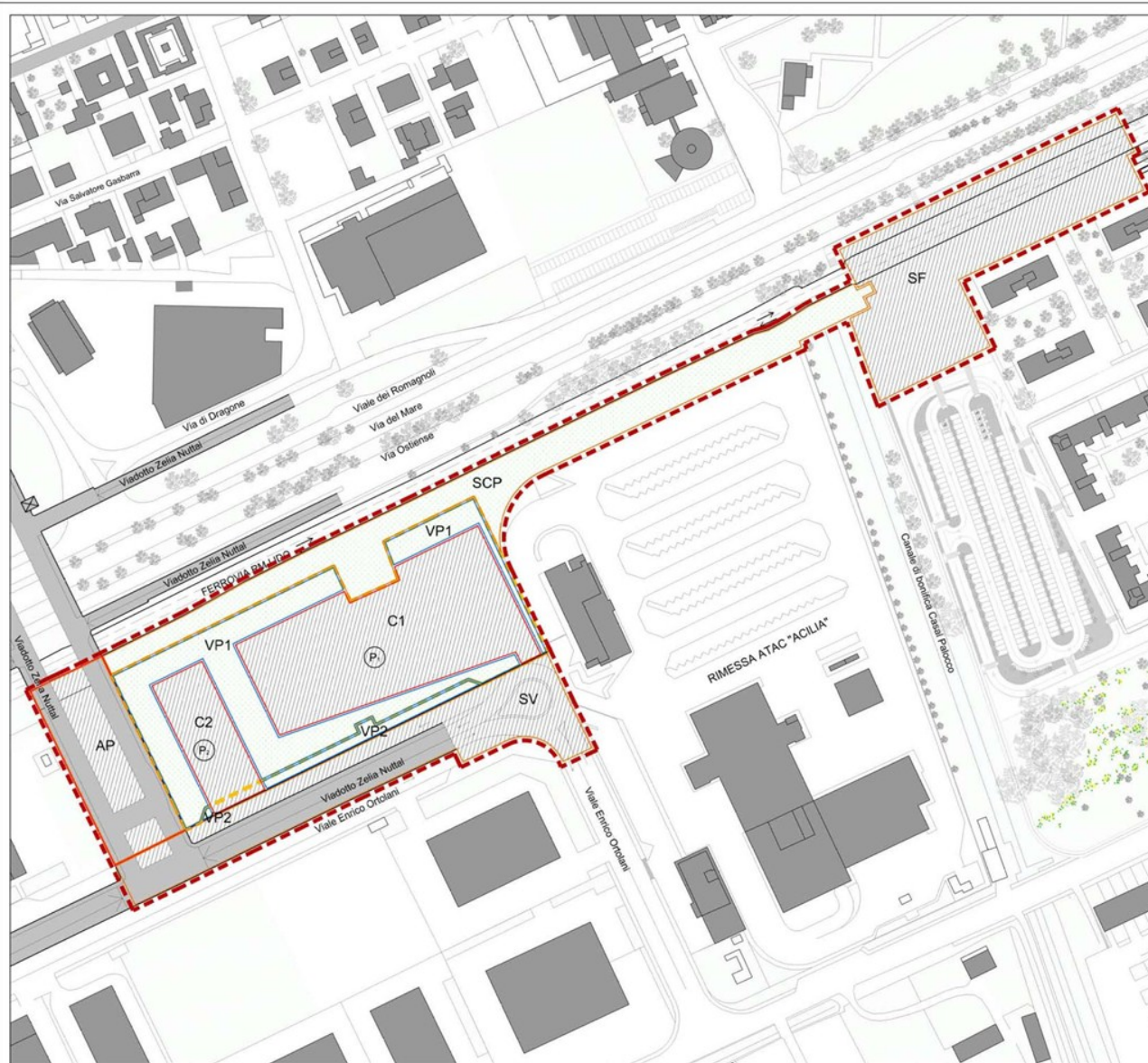
DATI DI PROGETTO

Superficie complessiva del Programma unitario di valorizzazione territoriale	mq	39.877
Superficie ambito di proprietà (Superficie territoriale ST)	mq	15.608
Capacità insediativa CI = SUL / 37,5 mq	n.	-
Superficie lorda abitativa	mq	-
Superficie utile lorda commerciale (CU/m)	mq	7.300
Superficie utile lorda turistico-ricettivo (CU/m)	mq	5.300
Totale superficie utile lorda	mq	12.600
Indice di edificabilità territoriale ET = SUL TOT / ST	mq/mq	0,81

Funzione commerciale	SUL MQ	7.300	=	58%	di SUL totale
Funzione turistico-ricettivo	SUL MQ	5.300	=	42%	di SUL totale

LEGENDA

- Perimetro di proprietà Atac Patrimonio Srl
- Perimetro area di intervento



DESTINAZIONI D'USO (SUL mq)					
COMPARTO	Superficie Fondiaria (Sup mq)	Commerciale	Turistico-ricettivo	Totale	Altezza massima (m)
COMPARTO C1 (misto)	7.452	7.300	0	7.300	20
COMPARTO C2 (misto)	1.962	0	5.300	5.300	30
COMPARTO VP1	5.607	0	0	0	
COMPARTO VP2	631	0	0	0	
COMPARTO AP	3.627	0	0	0	
COMPARTO SV	6.130	0	0	0	
COMPARTO SCP	6.463	0	0	0	
COMPARTO SF	8.005	0	0	0	
TOTALI	39.877	7.300	5.300	12.600	

DOTAZIONE PARCHEGGI PUBBLICI E PRIVATI (Sup mq)							
PARCHEGGIO	Livello 0	Livello 1	Livello 2	Livello 3	Livello 4	Livello 5	Totale
PARCHEGGIO P1	7.168	1.575	1.575	1.575	1.575	1.575	15.043
PARCHEGGIO P2	1.268	853	0	0	0	0	2.121

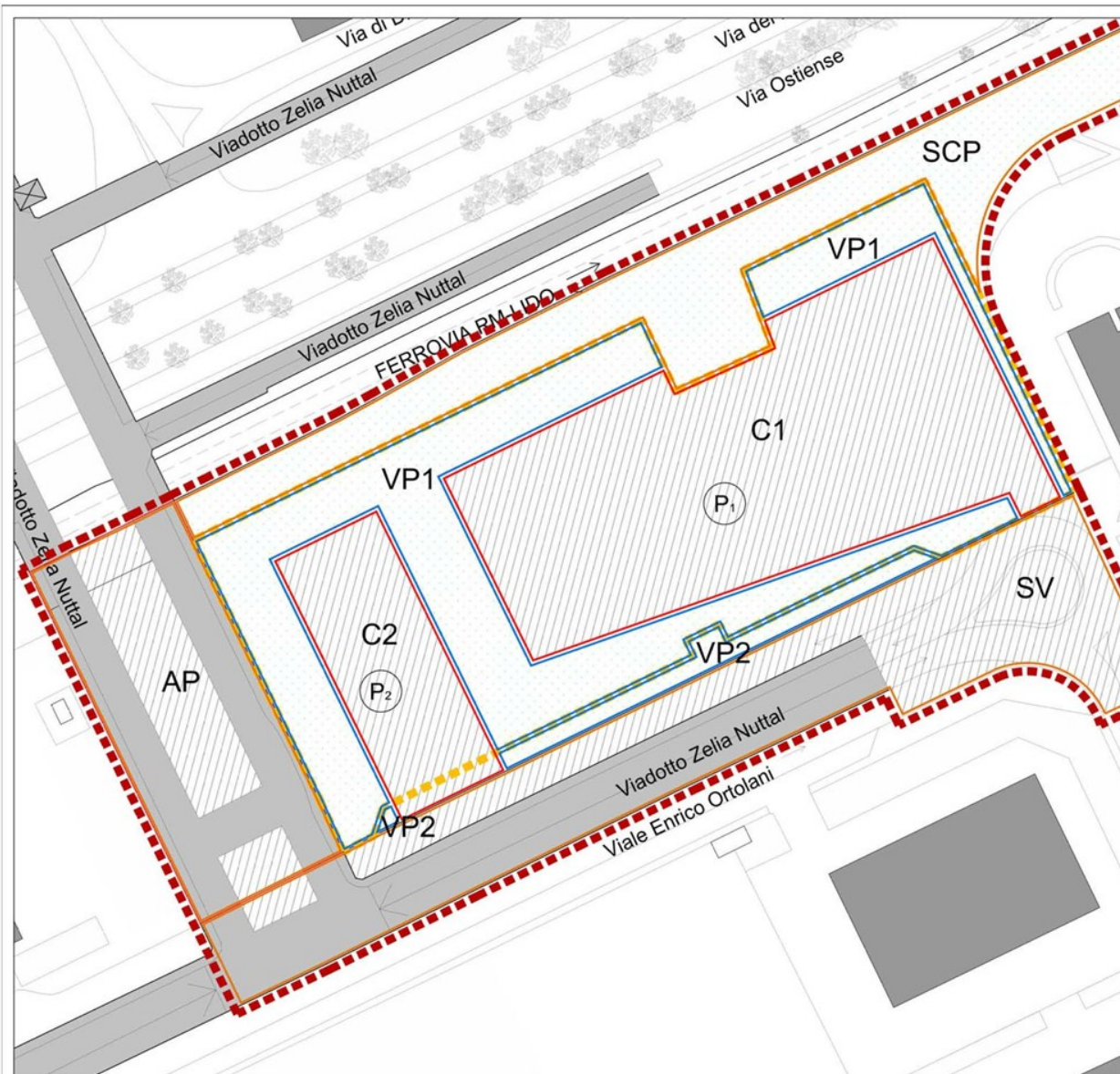
DOTAZIONE VERDE E SERVIZI DA STANDARD (Sup mq)		
COMPARTO	Superficie Fondiaria	TOTALE
COMPARTO VP1	5.607	6.238
COMPARTO VP2*	631	

* Verde Pubblico esterno all'area di proprietà non computato ai fini degli Standard

VERIFICA STANDARD		
Destinazione commerciale (CU/m)		
Dotazione verde pubblico	mq 3.200 = 4,4 mq/mq	≥ 4,0 mq/mq di SUL
Dotazione parcheggi pubblici	mq 7.500 = 10,3 mq/mq	≥ 10,0 mq/mq di SUL
Destinazione turistico-ricettivo (CU/m)		
Dotazione verde pubblico	mq 2.407 = 4,5 mq/mq	≥ 4,0 mq/mq di SUL
Dotazione parcheggi pubblici	mq 3.200 = 6,0 mq/mq	≥ 6,0 mq/mq di SUL

LEGENDA

- Perimetro di proprietà Atac Patrimonio Srl
- Perimetro area di intervento
- Cn Comparto misto
- Cn Comparto pubblico
- VPn Verde pubblico
- AP Area parcheggio
- SV Sistema viario
- SCP Sistema ciclo-pedonale
- SF Stazione ferroviaria
- P. Parcheggi pubblici e privati



DESTINAZIONI D'USO (SUL mq)					
COMPARTO	Superficie Fondiaria (Sup mq)	Commerciale	Turistico-ricettivo	Totale	Altezza massima (m)
COMPARTO C1 (misto)	7.452	7.300	0	7.300	20
COMPARTO C2 (misto)	1.962	0	5.300	5.300	30
COMPARTO VP1	5.607	0	0	0	0
COMPARTO VP2	631	0	0	0	0
COMPARTO AP	3.627	0	0	0	0
COMPARTO SV	6.130	0	0	0	0
COMPARTO SCP	6.463	0	0	0	0
COMPARTO SF	8.005	0	0	0	0
TOTALI	39.877	7.300	5.300	12.600	

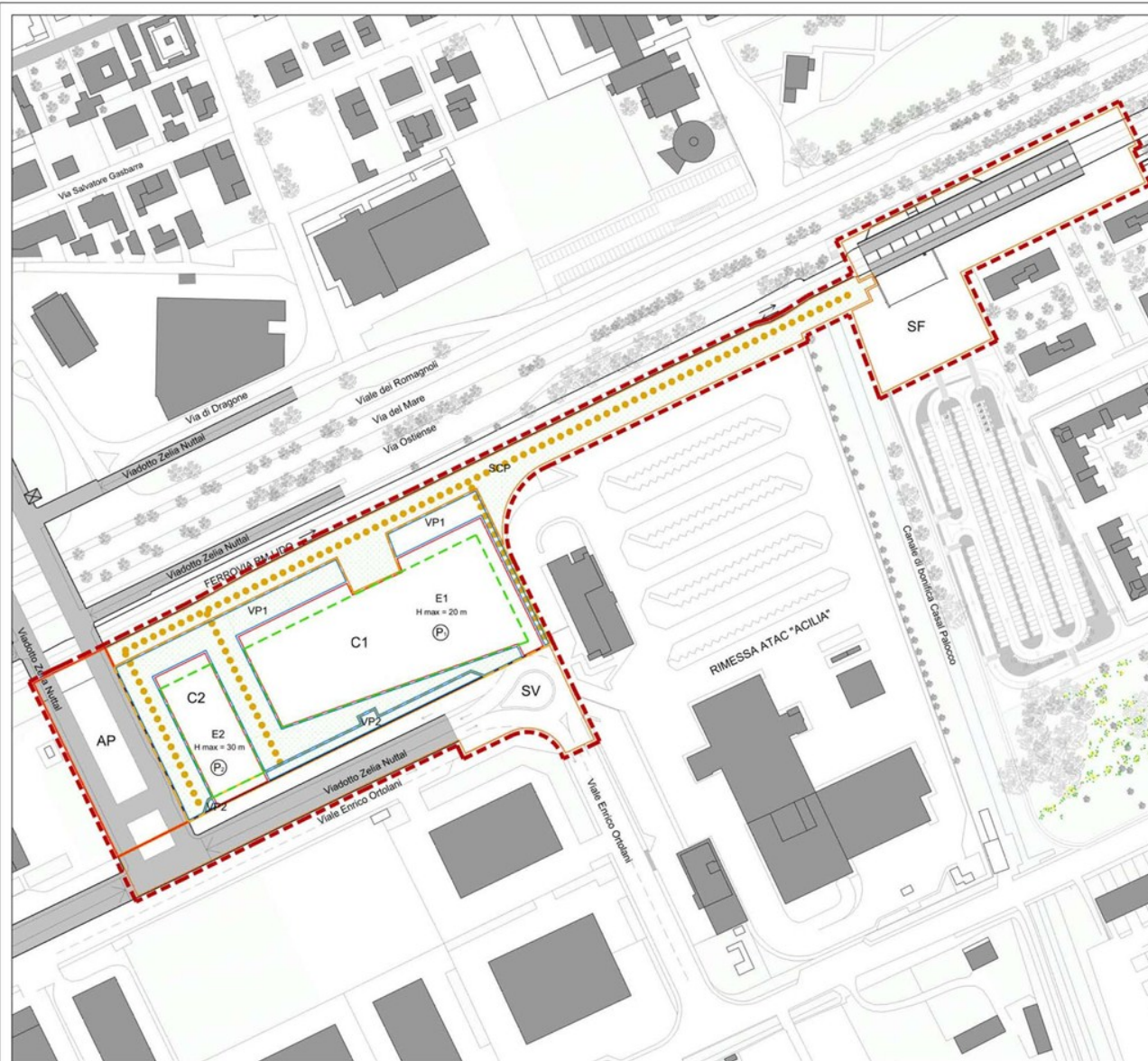
DOTAZIONE PARCHEGGI PUBBLICI E PRIVATI (Sup mq)							
PARCHEGGIO	Livello 0	Livello 1	Livello 2	Livello 3	Livello 4	Livello 5	Totale
PARCHEGGIO P1	7.168	1.575	1.575	1.575	1.575	1.575	15.043
PARCHEGGIO P2	1.268	853	0	0	0	0	2.121

DOTAZIONE VERDE E SERVIZI DA STANDARD (Sup mq)		
COMPARTO	Superficie Fondiaria	TOTALE
COMPARTO VP1	5.607	6.238
COMPARTO VP2*	631	

* Verde Pubblico esterno all'area di proprietà non computato ai fini degli Standard

VERIFICA STANDARD	
Destinazione commerciale (CU/m)	
Dotazione verde pubblico mq	3.200 = 4,4 mq/mq ≥ 4,0 mq/mq di SUL
Dotazione parcheggi pubblici mq	7.500 = 10,3 mq/mq ≥ 10,0 mq/mq di SUL
Destinazione turistico-ricettivo (CU/m)	
Dotazione verde pubblico mq	2.407 = 4,5 mq/mq ≥ 4,0 mq/mq di SUL
Dotazione parcheggi pubblici mq	3.200 = 6,0 mq/mq ≥ 6,0 mq/mq di SUL

- LEGENDA**
- Perimetro di proprietà Atac Patrimonio Srl
 - Perimetro area di intervento
 - Cn Comparto misto
 - Cn Comparto pubblico
 - VPn Verde pubblico
 - AP Area parcheggio
 - SV Sistema viario
 - SCP Sistema ciclo-pedonale
 - SF Stazione ferroviaria
 - P_n Parcheggi pubblici e privati



DESTINAZIONI D'USO AMMESSE

Comparto	Edificio	SUL tot (mq)	Destinazioni ammesse
C1	E1	7.300	Commerciale Parcheggio
C2	E2	5.300	Turistico - ricettivo Parcheggio

TOTALE SUL privata (mq) 12.600

VP1	-	-	Verde pubblico
VP2	-	-	Verde pubblico
AP	-	-	Verde pubblico/parcheggio area sottostante viadotto
SV	-	-	Viabilità Verde pubblico/parcheggio area sottostante rampa di accesso viadotto
SCP	-	-	Percorso ciclo-pedonale / Verde pubblico
SF	-	-	Stazione "Acilia Sud" (in corso di realizzazione). Progetto approvato con Conf. Serv. Determinazione Reg. Lazio - Dir. Reg. Trasporti 80021 del 12/01/2010

LEGENDA

- Perimetro area di proprietà Atac Patrimonio Srl
- Perimetro area di intervento
- Cn Comparto misto
- Cn Comparto pubblico
- VPn Verde pubblico
- AP Area parcheggio
- SV Sistema viario
- SCP Sistema ciclo-pedonale
- SF Stazione ferroviaria
- Massimo ingombro fabbricati
- Connessioni di fruizione pedonale-ciclabile di uso pubblico
- P. Parcheggi pubblici e privati a raso ed interrati

Le altezze massime e i livelli hanno come riferimento la quota stradale di Viale Enrico Ortolani (0.00 m)



ROMA CAPITALE

Assessorato all'Urbanistica
Dipartimento Programmazione e Attuazione Urbanistica
Atac Patrimonio s.r.l.

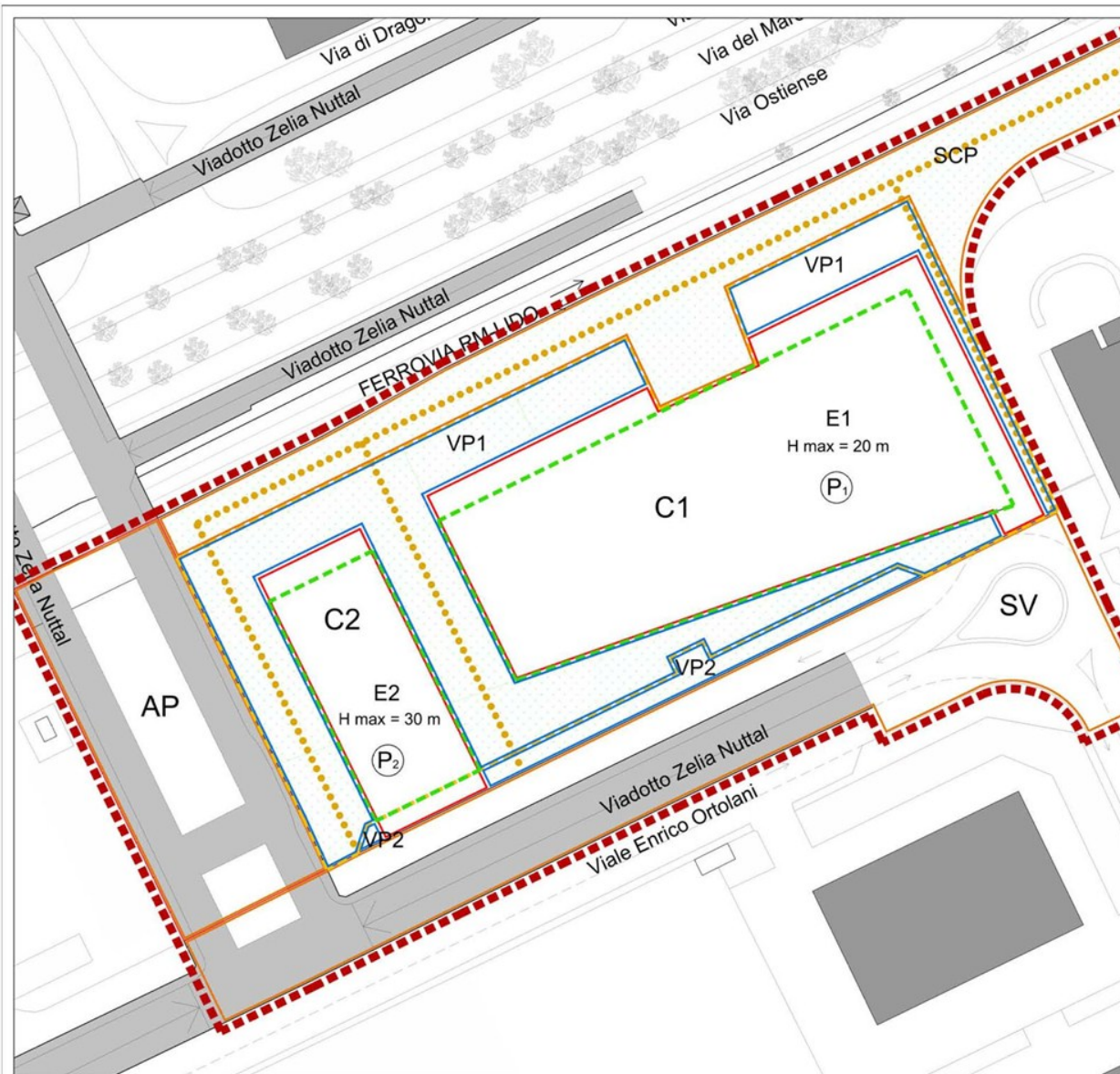
Programma unitario di valorizzazione territoriale

AREA ACILIA
Zonizzazione generale
Planovolumetrico prescrittivo

D4a

Scala 1:2.000

Data Luglio 2014



DESTINAZIONI D'USO AMMESSE			
Comparto	Edificio	SUL tot (mq)	Destinazioni ammesse
C1	E1	7.300	Commerciale Parcheggio
C2	E2	5.300	Turistico - ricettivo Parcheggio

TOTALE SUL privata (mq) **12.600**

VP1	-	-	Verde pubblico
VP2	-	-	Verde pubblico
AP	-	-	Verde pubblico/parcheggio area sottostante viadotto
SV	-	-	Viabilità Verde pubblico/parcheggio area sottostante rampa di accesso viadotto
SCP	-	-	Percorso ciclo-pedonale / Verde pubblico
SF	-	-	Stazione "Acilia Sud" (in corso di realizzazione). Progetto approvato con Conf. Serv. Determinazione Reg. Lazio - Dir. Reg. Trasporti B0021 del 12/01/2010

LEGENDA

-  Perimetro area di proprietà Atac Patrimonio Srl
-  Perimetro area di intervento
-  Cn Comparto misto
-  Cn Comparto pubblico
-  VPn Verde pubblico
-  AP Area parcheggio
-  SV Sistema viario
-  SCP Sistema ciclo-pedonale
-  SF Stazione ferroviaria
-  Massimo ingombro fabbricati
-  Connessioni di fruizione pedonale-ciclabile di uso pubblico
-  P₁ P₂ Parcheggi pubblici e privati a raso ed interrati

Le altezze massime e i livelli hanno come riferimento la quota stradale di Viale Enrico Ortolani (0.00 m)

ROMA CAPITALE

Assessorato all'Urbanistica
Dipartimento Programmazione e Attuazione Urbanistica
Atac Patrimonio s.r.l.

Programma unitario di valorizzazione territoriale

AREA ACILIA
Zonizzazione generale
Planovolumetrico prescrittivo

D4b

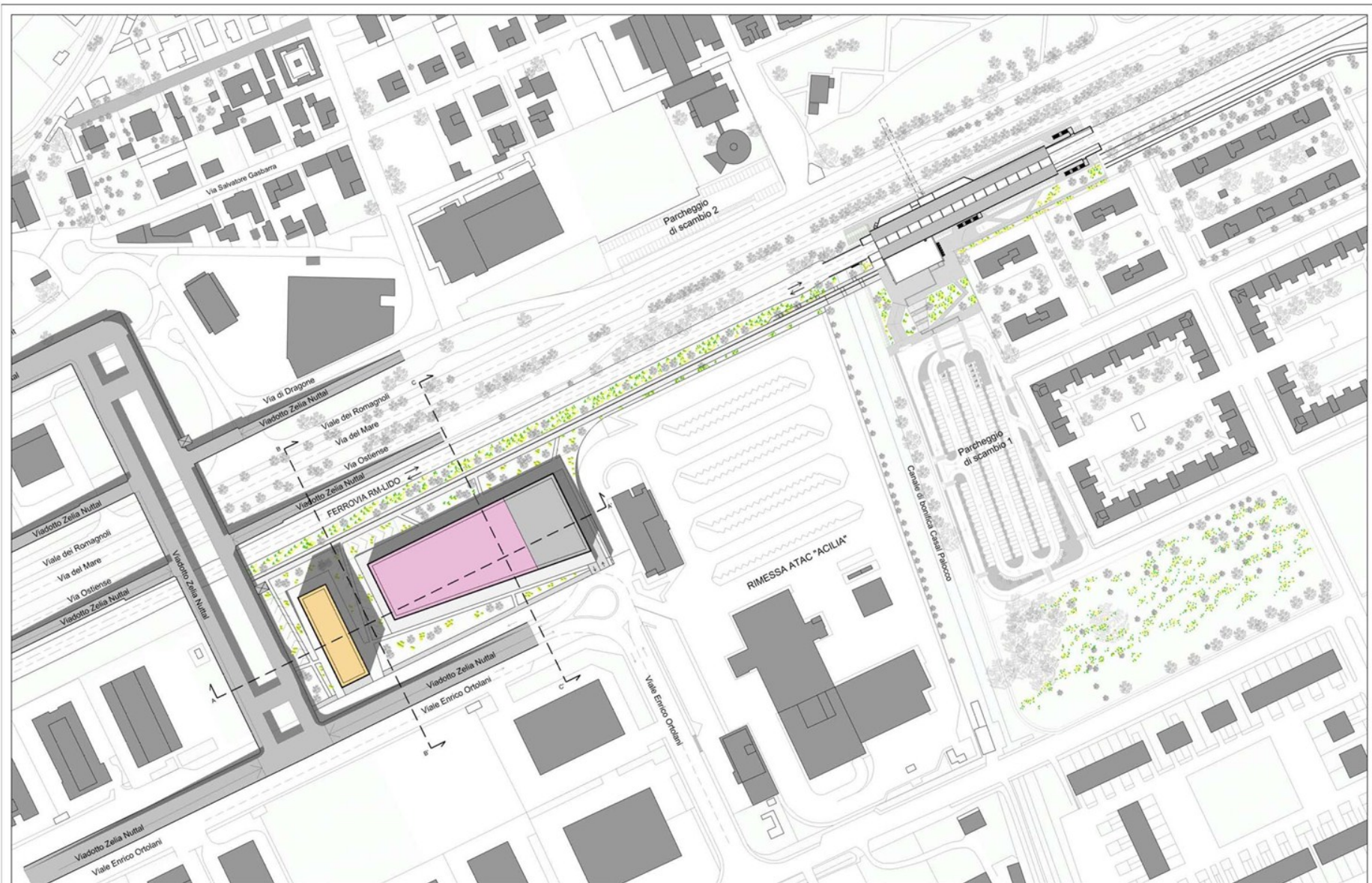
Scala 1:1.000

Data Luglio 2014

VERIFICA STANDARD VERDE PUBBLICO				
Comparto	Destinazione d'uso	SUL/abitanti	Indice	STANDARD Verde
C1	Commerciale (CU/m)	7.300	4mq/10mq	2.920
	<i>Totale</i>			2.920
C2	Ricettivo (CU/m)	5.300	4mq/10mq	2.120
	<i>Totale</i>			2.120
TOTALE FABBISOGNO DA STANDARD VERDE PUBBLICO				5.040
TOTALE DOTAZIONE VERDE PUBBLICO				5.607

VERIFICA STANDARD PARCHEGGI PUBBLICI				
Comparto	Destinazione d'uso	SUL	Indice	STANDARD Parcheggi
C1	Commerciale (CU/m)	7.300	10mq/10mq	7.300
	<i>Totale</i>			7.300
C2	Ricettivo (CU/m)	5.300	6mq/10mq	3.180
	<i>Totale</i>			3.180
TOTALE FABBISOGNO DA STANDARD PARCHEGGI PUBBLICI				10.480
TOTALE DOTAZIONE PARCHEGGI PUBBLICI				10.700





ROMA CAPITALE

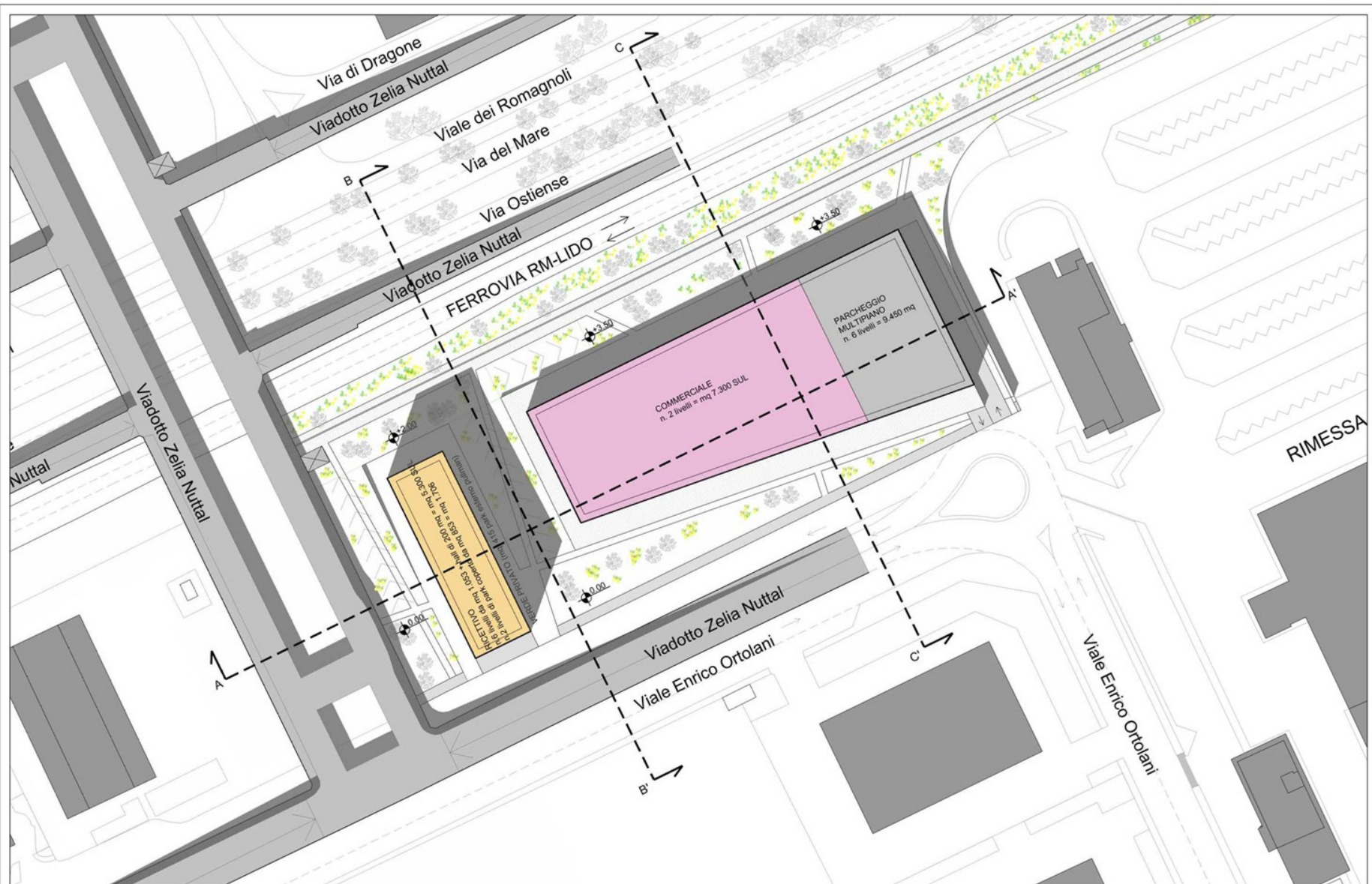
Assessorato all'Urbanistica
 Dipartimento Programmazione e Attuazione Urbanistica
 Atac Patrimonio s.r.l.

Programma unitario di valorizzazione territoriale

AREA ACILIA
 Planimetria generale progetto
 Schema esemplificativo

D6a

Scala 1:2.000
 Data Luglio 2014



ROMA CAPITALE

Assessorato all'Urbanistica
 Dipartimento Programmazione e Attuazione Urbanistica
 Atac Patrimonio s.r.l.

Programma unitario di valorizzazione territoriale

AREA ACILIA
Planimetria generale progetto
Schema esemplificativo

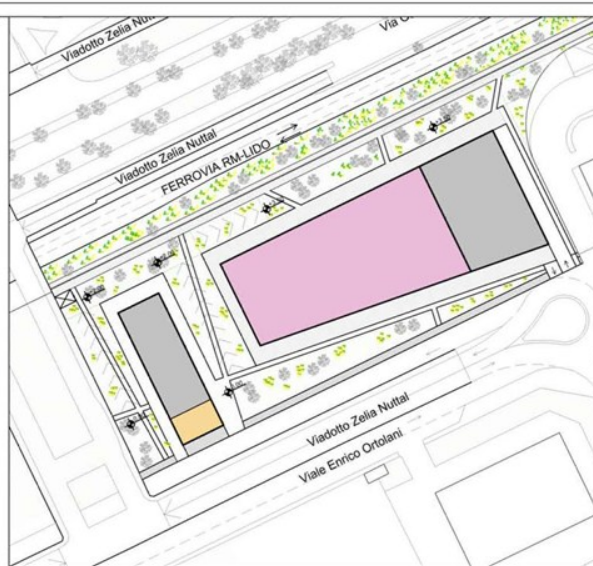
D6b

Scala 1:1.000

Data Luglio 2014



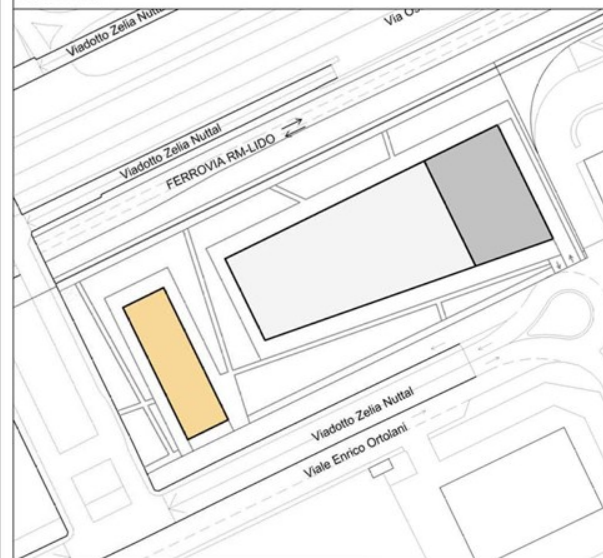
Piano terra



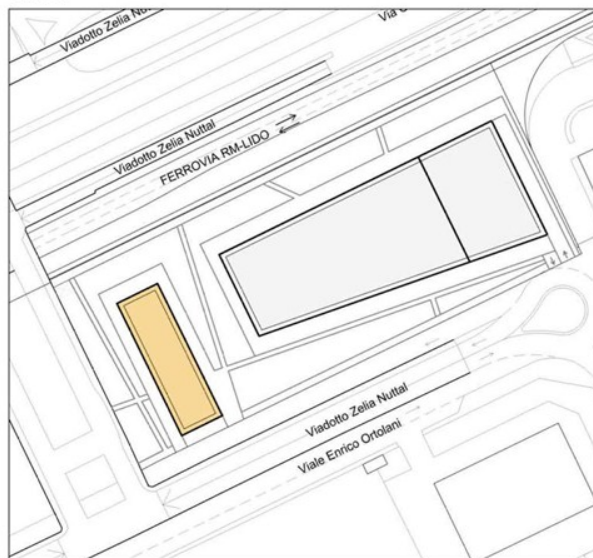
Piano 1°



Piano 2°

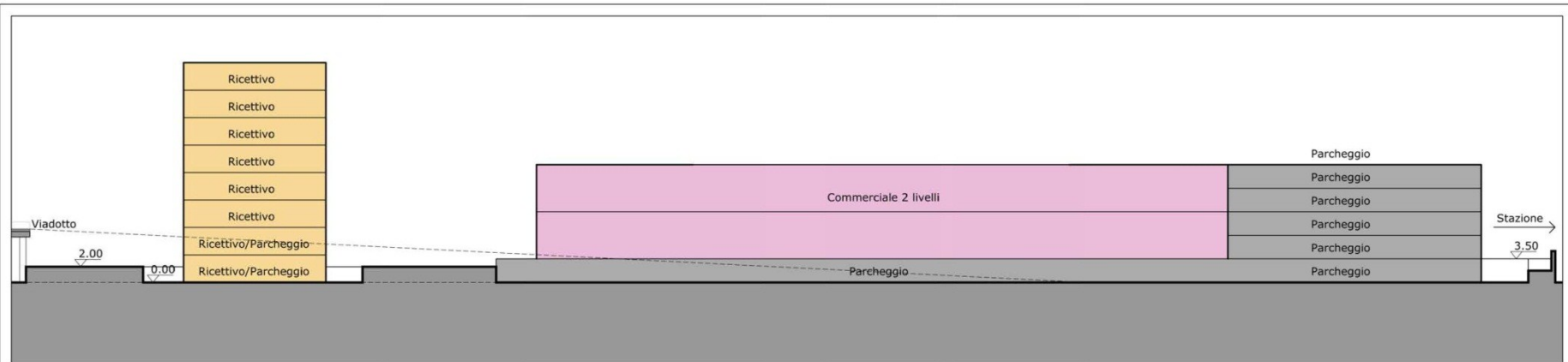


Piani 3°, 4°, 5°

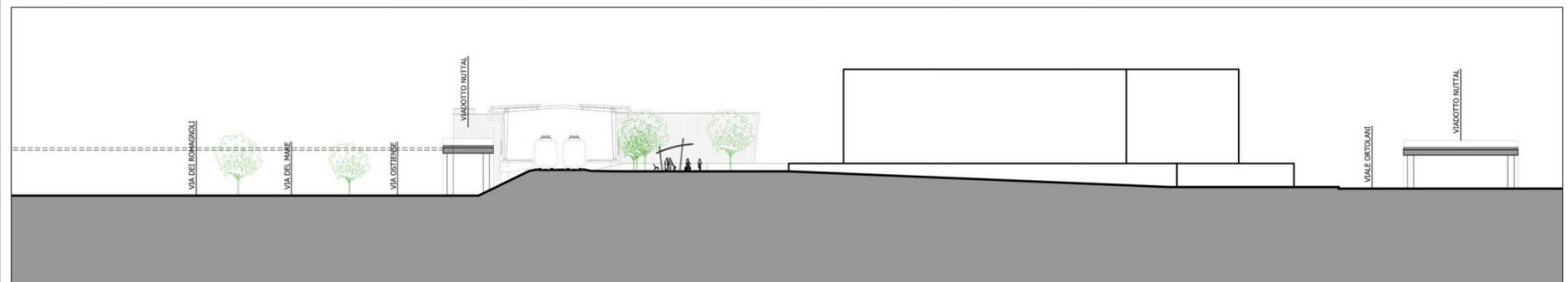


Piani 6°, 7°, 8°

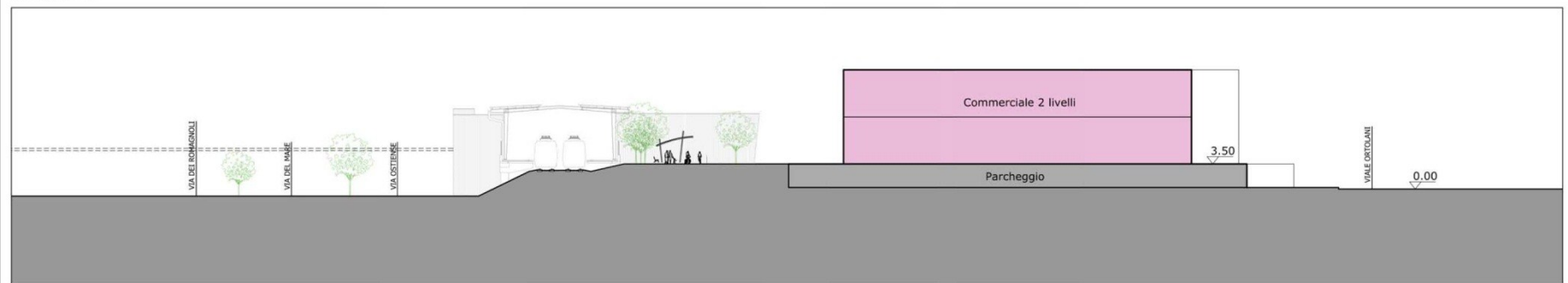
- Commerciale
- Ricettivo
- Parcheggi



Sezione A-A'



Sezione B-B'



Sezione C-C'



ROMA CAPITALE

Assessorato all'Urbanistica
Dipartimento Programmazione e Attuazione Urbanistica
Atac Patrimonio s.r.l.

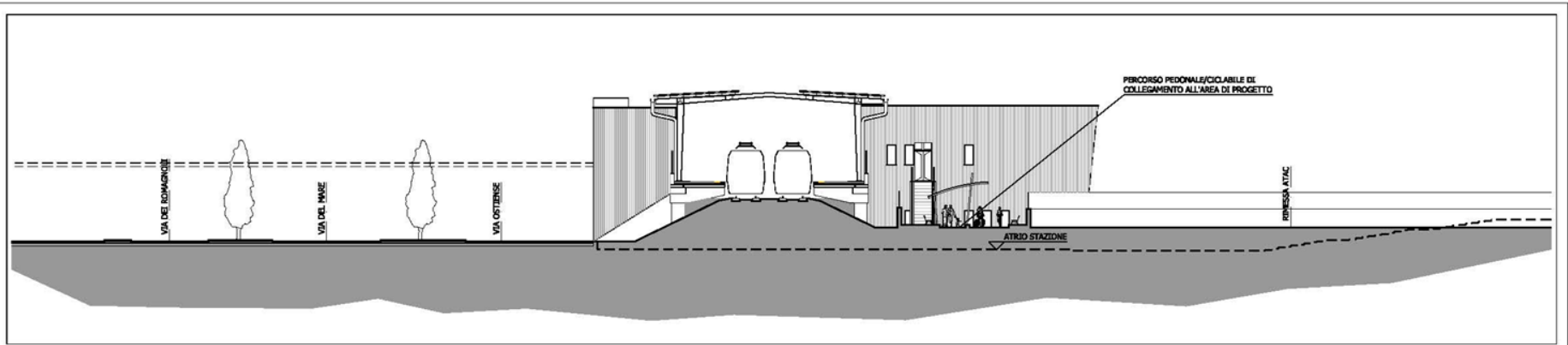
Programma unitario di valorizzazione territoriale

AREA ACILIA

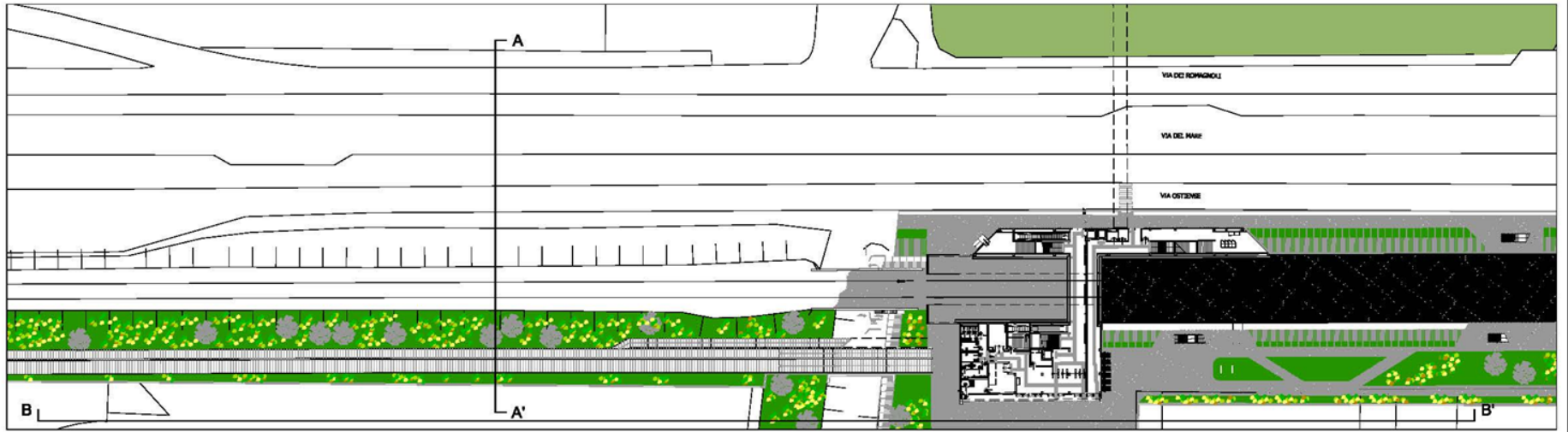
Collegamento tra Area Acilia Sud, Stazione Acilia Sud e
zona Dragona - Planimetria
Schema esemplificativo

D7a

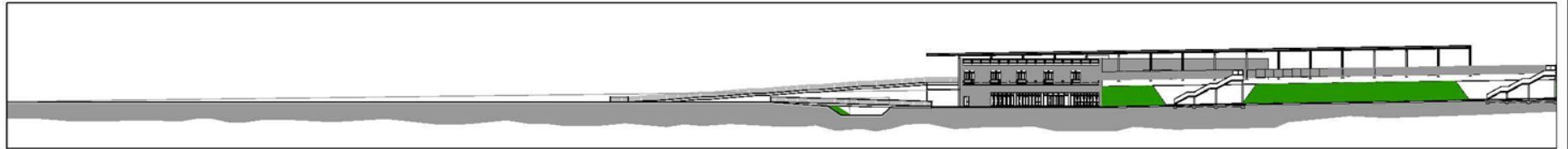
Data Luglio 2014



Sezione A-A'



Pianta Stazione - Piano Terra



Sezione B-B'