

Conferenze urbanistiche municipali
 Laboratori di città

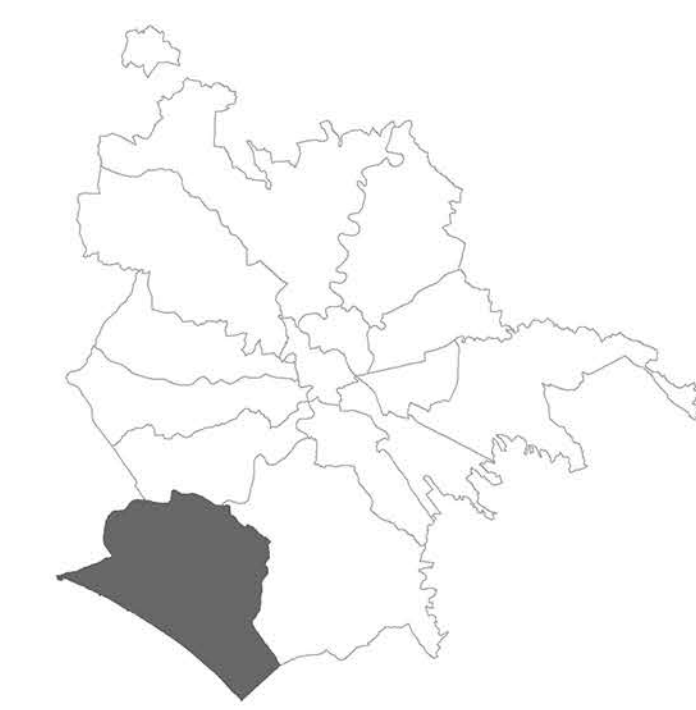
ROMA CAPITALE
 Assessore: prof. arch. Giovanni Caudo
 Direttore del Dipartimento: ing. Antonio Fatello
 Direzione Pianificazione Generale
 Direttore: arch. Vittoria Crisostomi
 Coordinamento: Ufficio di staff Assessorato
 115 Municipi di Roma Capitale

RISORSE
 Presidente - Amministratore Delegato
 dott. Massimo Bartoli
 UFFICIO DI SCOPO PER L'AGENDA URBANA
 DI ROMA CAPITALE
 Direttore: arch. Umberto Mosso
 DIREZIONE TECNICA PROGETTAZIONE
 URBANA E TERRITORIALE
 Direttore: arch. Massimo Mengoni
 Segreteria organizzativa:
 dott. Alessio Amodio, dott. Franco La Torre

Carta dei valori municipali
MUNICIPIO X

Superficie: 150,64 Km² (Bologna 140,86 Km²)
 Popolazione: 229.267 (2013) (Padova 209.678)
 Densità: 1522 ab./Km²

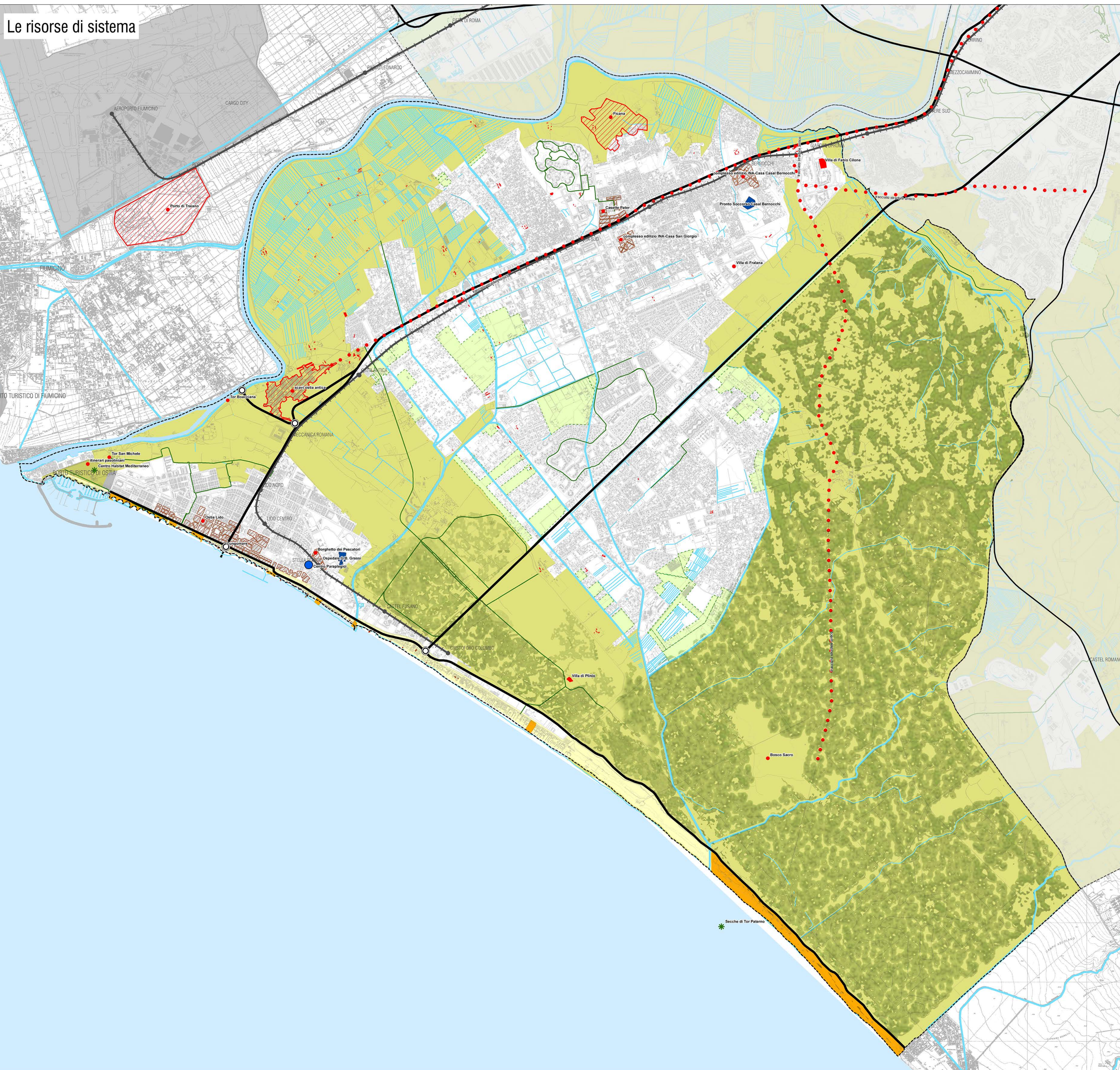
Risorse per Roma S.p.A.:
 arch. Mariangela Meola (responsabile)
 arch. Claudia Sabina Giordano
 arch. Livia Rinaldi



Carta dei Valori Municipale

- dicembre 2014
- Municipio X
- Le risorse di sistema**
- PATRIMONIO AMBIENTALE E CULTURALE**
- Fiumi, fossi e corsi d'acqua
 - Riserve naturali
 - Aree a valenza ambientale
 - Agro
 - spiagge e dune
 - spiagge libere
 - Elementi di interesse storico-culturale
 - Complessi edilizi di interesse storico-architettonico
 - Percorsi/tracciati di interesse storico-culturale
- Servizi di livello urbano**
- Ospedale - ASL - Centro Paraplegici
- Infrastrutture**
- Porti e Aeroporti
 - Linee ferroviarie esistenti
 - Principali assi di collegamento su gomma
 - Principali nodi del sistema della mobilità su gomma
 - Piste ciclopedonali esistenti e in fase di realizzazione

L
E
R
I
S
O
R
S
E
L
A
S
T
O
R
I
A
L
E
T
R
A
S
F
O
R
M
A
Z
I
O
N
I



Le principali tappe della trasformazione del territorio e le attuali potenzialità trasformative da PRG

