



ROMA CAPITALE

Assessorato alla Trasformazione Urbana - Dipartimento Programmazione e Attuazione Urbanistica



PROGETTO URBANO FLAMINIO

**IL QUARTIERE DELLA CITTA' DELLA
SCIENZA**

**LA MOBILITA'
DEL QUARTIERE FLAMINIO**

*Facoltà di Architettura
Università La Sapienza di Roma*

17 aprile 2014



Piano Regolatore Generale

Progetto Urbano Flaminio – Foro Italico

Metropolitana Linea C

Ferrovia urbana Roma Nord

Tranvia della Musica

Trasporto pubblico di superficie

Interventi sulla rete viaria

Il sistema della sosta

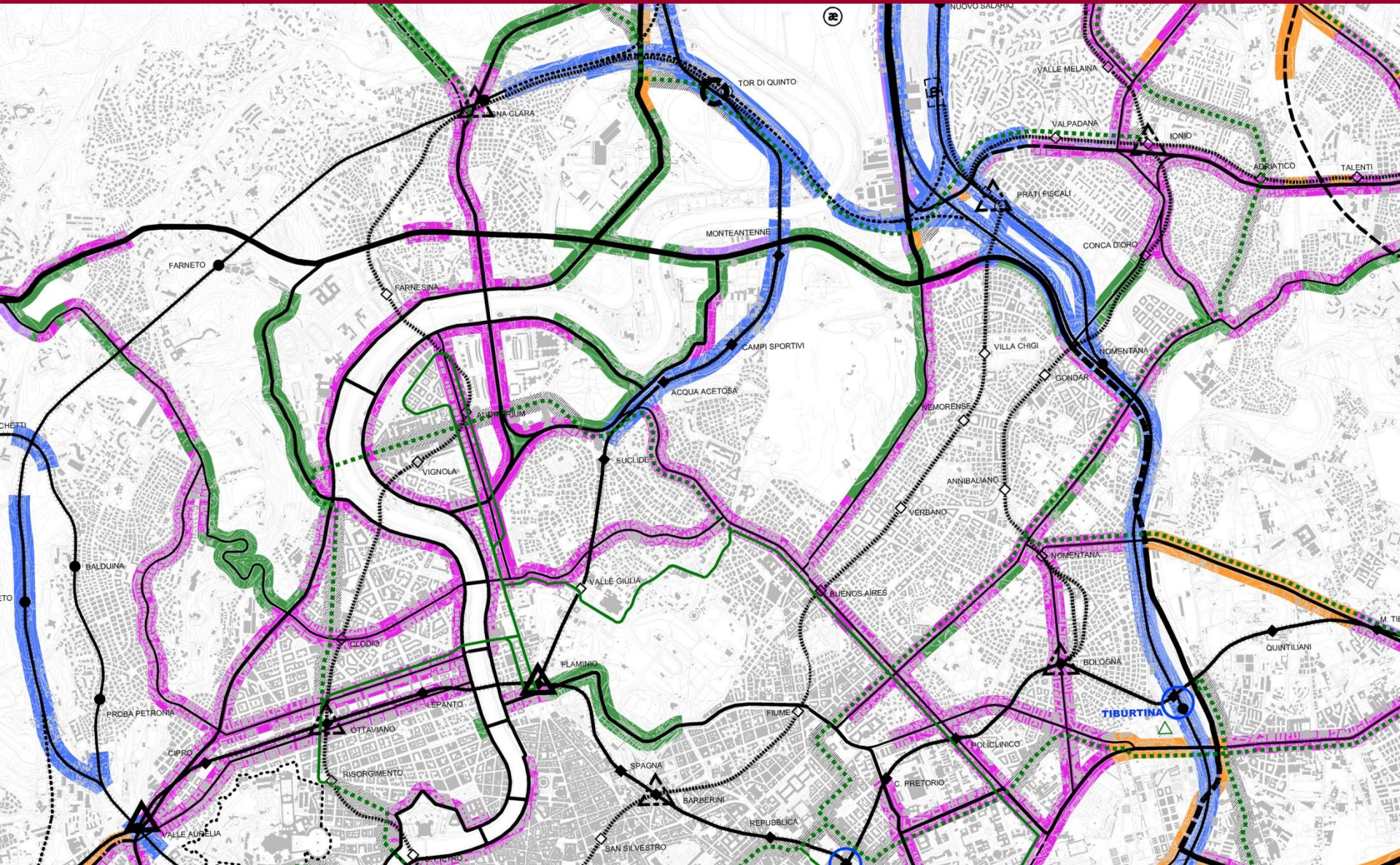
Mobilità sostenibile





ROMA CAPITALE

Assessorato alla Trasformazione Urbana - Dipartimento Programmazione e Attuazione Urbanistica



PRG ELABORATO G3 – Il Sistema delle infrastrutture per la mobilità
versione adottata

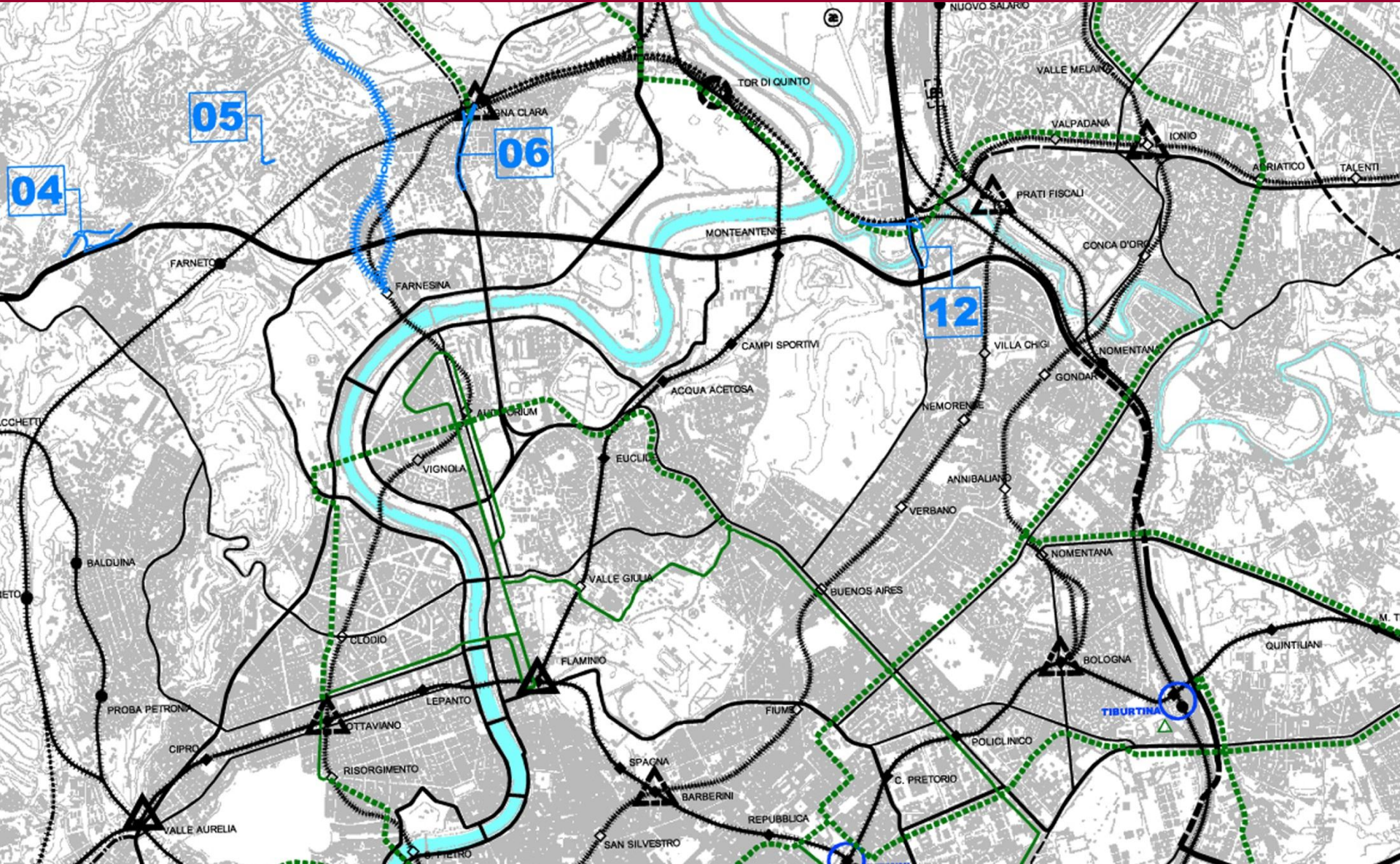
RISORSE
PER ROMA *spa*

RISORSE PER ROMA S.P.A.
Ufficio di Scopo per l'Agenda Urbana di Roma Capitale



ROMA CAPITALE

Assessorato alla Trasformazione Urbana - Dipartimento Programmazione e Attuazione Urbanistica



CONFERENZA COPIANIFICAZIONE – Il sistema delle infrastrutture per la mobilità

RISORSE
PER ROMA *spa*

RISORSE PER ROMA S.P.A.
Ufficio di Scopo per l'Agenda Urbana di Roma Capitale



ROMA CAPITALE

Assessorato alla Trasformazione Urbana - Dipartimento Programmazione e Attuazione Urbanistica

Comune di Roma
Dipartimento VI
Pubblica Amministrazione e Pianificazione del Territorio
Roma Capitale
Assessorato Roberto Morassut
U.O. 9 - Qualità Architettonica

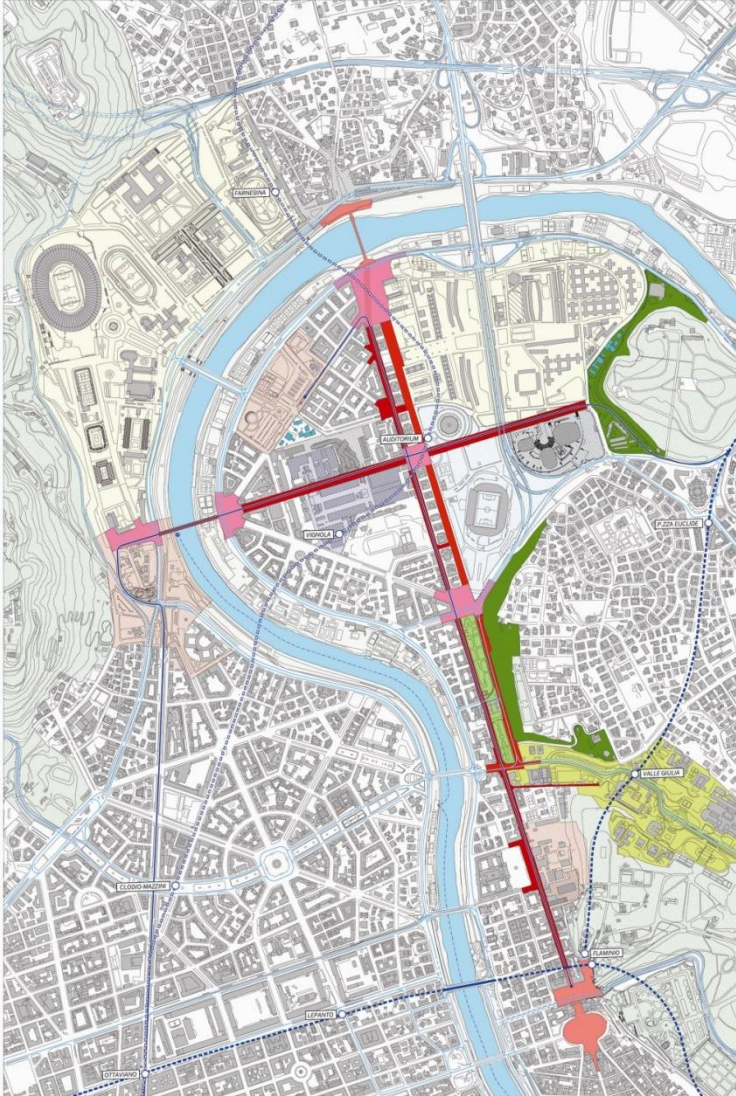
PROGETTO URBANO FLAMINIO - FORO ITALICO obiettivi e strategie (Del. C.C. n.249 del 06/10/2005)

P - Elaborati di Progetto P.1 - Le strategie d'intervento

RISORSE
S.p.A.
SUPPORTO TECNICO OPERATIVO
Area Studi per le Politiche
Economiche e Territoriali

ottobre 2005

- Strategie d'intervento**
- ambiti di valorizzazione
 - controlli locali
 - ambiti soggetti a specifici progetti normati
 - spazi urbanistici da ristrutturazione
 - mandati da rivisitazione
 - riqualificazione di spazi aperti verdi
 - recupero e valorizzazione ambientale e paesaggistica delle periferie e dei margini intra-urbani
 - recupero e riqualificazione dei caratteri morfologici e ambientali dell'entro e valle fluviale
 - riqualificazione ambientale, paesaggistica e storica delle sponde e degli argini del Tevere
 - riqualificazione di assi viari con percorsi a carattere monumentale o storico-urbanistico, per il trasporto pubblico e le mobilità locali
 - riqualificazione funzionale di assi viari con percorsi pedonali principali e secondari
 - riqualificazione di spazi aperti verdi e nodi nodi urbani
 - colonne delle aree pedonali esistenti e da realizzare
- Sistema della mobilità**
- ferrovie e metropolitana
 - metropolitane linea C
 - corridoi per il trasporto pubblico e a scala pedonale
 - viabilità principale
- Sistema della navigazione del Tevere**
- aree pedonabili
 - stazioni fluviali di linea
 - stazioni fluviali intermedie
 - interventi strutturalmente realizzati, in corso o di prossima realizzazione
- S.T.A. S.p.A.
Supporto Tecnico Operativo
Eros al dicembre 2004



I FASE – 2002/2005

Del. C.C. n. 249 del 6 ottobre 2005

Approvazione della I Fase del Progetto Urbano Flaminio e mandato al Dipartimento VI di proseguire le attività relative alla II fase di redazione del Progetto Urbano Flaminio – Foro Italico da svolgere entro l'annualità 2006.

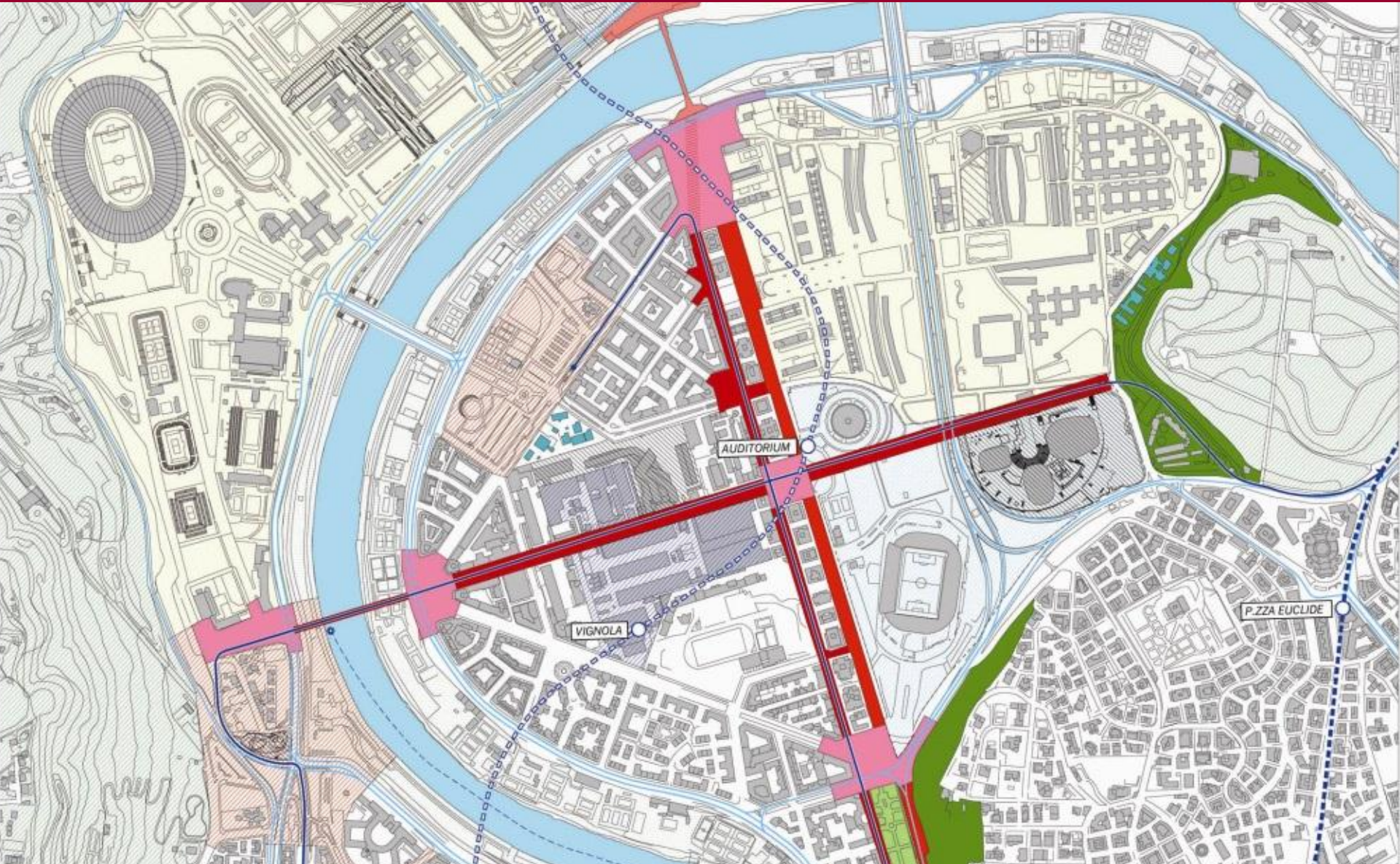
II FASE – 2006

Nel corso del 2006 è stata avviata la redazione del progetto preliminare per lo Schema di Assetto comprensivo di alcuni primi approfondimenti progettuali. A seguito della seconda fase non risultano atti formali per la prosecuzione dell'iter approvativo.



ROMA CAPITALE

Assessorato alla Trasformazione Urbana - Dipartimento Programmazione e Attuazione Urbanistica



PROGETTO URBANO FLAMINIO FORO ITALICO

RISORSE
PER ROMA *spa*

RISORSE PER ROMA S.P.A.
Ufficio di Scopo per l'Agenda Urbana di Roma Capitale



ROMA CAPITALE

Assessorato alla Trasformazione Urbana - Dipartimento Programmazione e Attuazione Urbanistica



LA LINEA C

RISORSE
— PER ROMA *cap* —

RISORSE PER ROMA S.P.A.

Ufficio di Scopo per l'Agenda Urbana di Roma Capitale



ROMA CAPITALE

Assessorato alla Trasformazione Urbana - Dipartimento Programmazione e Attuazione Urbanistica





ROMA CAPITALE

Assessorato alla Trasformazione Urbana - Dipartimento Programmazione e Attuazione Urbanistica



ROMA METROPOLITANE



TRACCIATO FONDAMENTALE

LA LINEA C

RISORSE
PER ROMA *spa*

RISORSE PER ROMA S.P.A.
Ufficio di Scopo per l'Agenda Urbana di Roma Capitale



ROMA CAPITALE

Assessorato alla Trasformazione Urbana - Dipartimento Programmazione e Attuazione Urbanistica

FERROVIA ROMA NORD

RISORSE
— PER ROMA *cap* —

RISORSE PER ROMA S.P.A.
Ufficio di Scopo per l'Agenda Urbana di Roma Capitale



Nuova stazione Flaminio

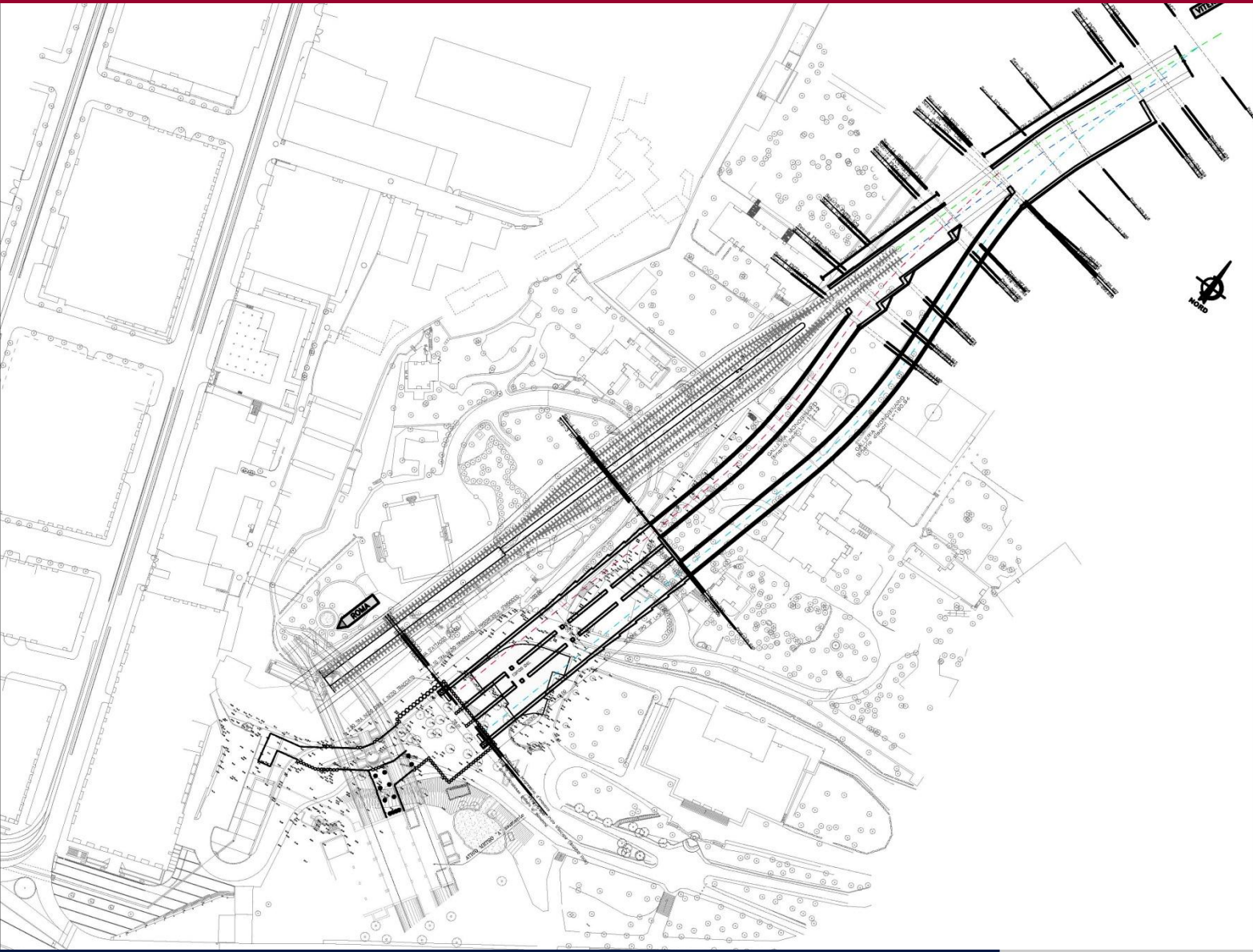
- realizzazione di un nuovo tratto di linea di circa 400 metri;
- nuova stazione completamente sotterranea in corrispondenza dell'atrio della stazione della Linea A;
- I due nuovi binari rendono possibile l'incremento delle frequenze;
- Durata dei lavori 900 giorni;
- Finanziamento Legge 211/1992;





ROMA CAPITALE

Assessorato alla Trasformazione Urbana - Dipartimento Programmazione e Attuazione Urbanistica



LEGENDA

- DEVIAZIONE ASSE BINARIO PARI
- DEVIAZIONE ASSE BINARIO DISPARI
- NUOVO ASSE BINARIO PARI
- NUOVO ASSE BINARIO DISPARI

Ministero delle Infrastrutture e dei Trasporti

REGIONE LAZIO
atac

REALIZZAZIONE DI INTERVENTI NEL SETTORE DEI TRASPORTI RAPPRESANTATI AI SENSI DELLA LEGGE 30090/2000, DELLA MODALITA' DI PRESENTAZIONE DEI PROGETTI PER INTERVENTI DI MIGLIORAMENTO E DELLE CONDIZIONI AMBIENTALI IN INTERI URBANI AI SENSI DEL DECRETO INTERMINISTRIALE 11/03/2009

FERROVIA ROMA - CIVITA CASTELLANA - VITERBO

PROGRAMMA DI INTERVENTI PER LEFFICIENTAMENTO ED IL RISANAMENTO DELLA TRACCIATA PLEFLAMINIO

PROGETTO ESECUTIVO

A.T.I. tra Imprese di costruzione:	S.r.l. di progettazione:
Consorzio Cooperative Costruttrici (Materiale)	S.T.T. Consulting Engineers S.r.l. (Materiale)
Donati S.p.A. (Materiale)	DMS Engineering S.r.l. (Materiale)
SO.CO.STRAMO S.r.l. (Materiale)	P. Ingegneria S.r.l. (Materiale)
Frenette Appalti S.r.l. (Materiale)	

SERVIZIO DI P.E. FLAMINIO - GENERALE

GENERALE PLANIMETRIA GENERALE	CAT. EG0003 S.0500 DIS. 1/1000 T 0 3 1 - 1 SCALA 1:1000
----------------------------------	---

FERROVIA ROMA NORD



ROMA CAPITALE

Assessorato alla Trasformazione Urbana - Dipartimento Programmazione e Attuazione Urbanistica

LA TRANVIA DELLA MUSICA

RISORSE
— PER ROMA *cap* —

RISORSE PER ROMA S.P.A.
Ufficio di Scopo per l'Agenda Urbana di Roma Capitale



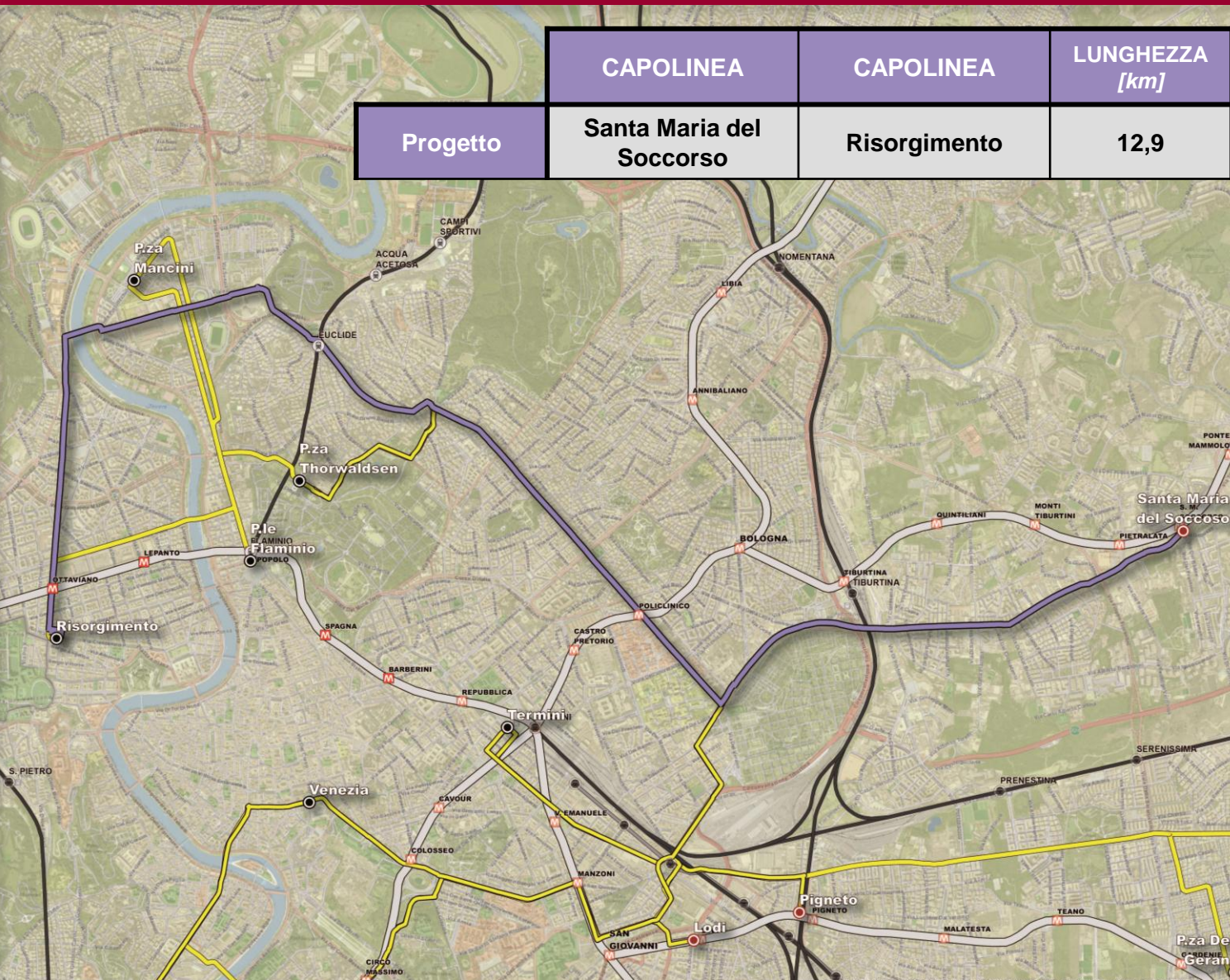
ROMA CAPITALE

Assessorato alla Trasformazione Urbana - Dipartimento Programmazione e Attuazione Urbanistica

	CAPOLINEA	CAPOLINEA	LUNGHEZZA [km]
Progetto	Santa Maria del Soccorso	Risorgimento	12,9

Legenda

-  Tram Musica: S.M. del Soccorso Mb - Risorgimento
-  Nuovi Capolinea Tram
-  Rete Tramviaria
-  Capolinea Tram
-  Linea Metropolitana
-  Linea Ferroviaria
-  Linee FL Concesse



Fonte: Agenzia Roma Servizi per la Mobilità Srl

LA TRAMVIA DELLA MUSICA

RISORSE

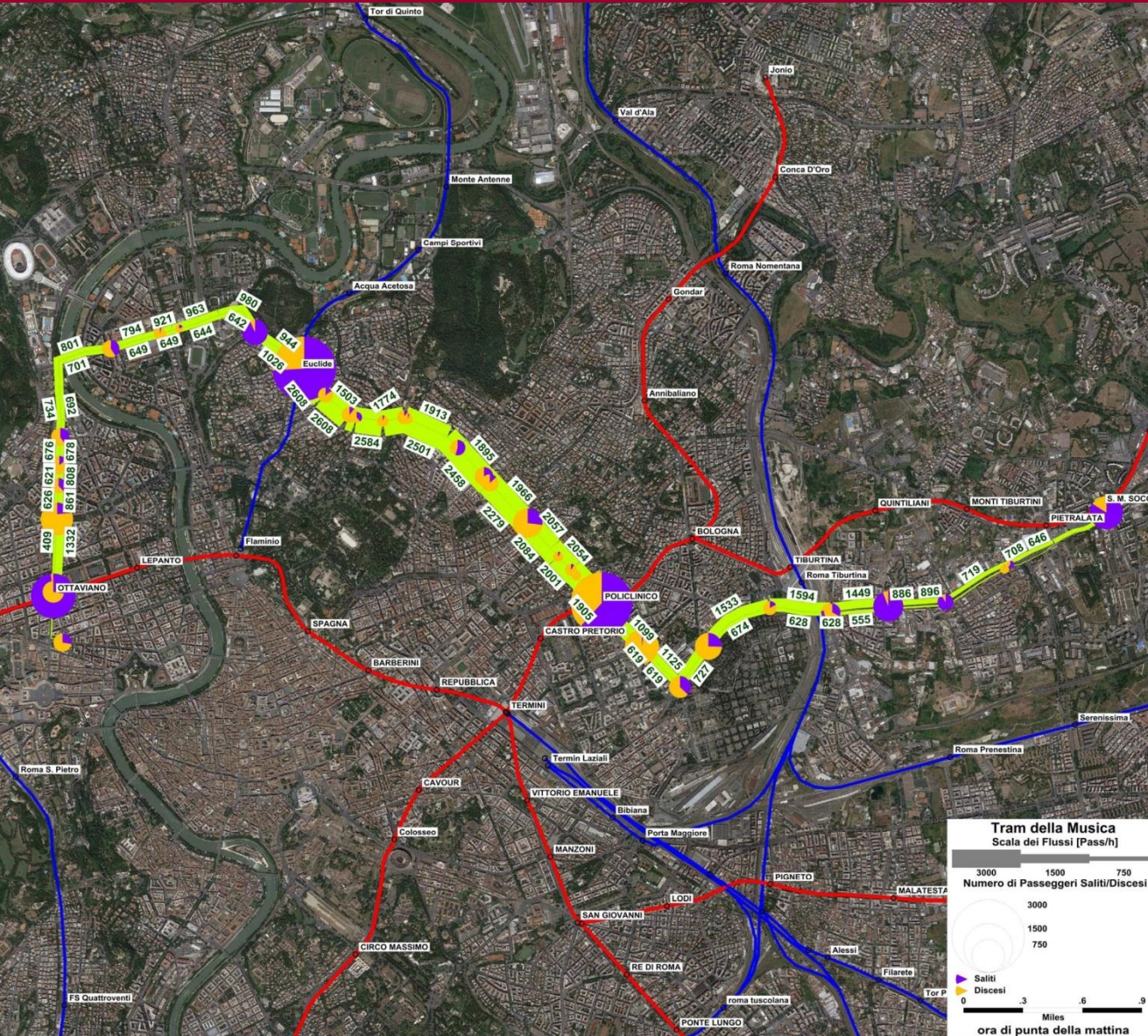
PER ROMA *spa*

RISORSE PER ROMA S.P.A.
Ufficio di Scopo per l'Agenda Urbana di Roma Capitale



ROMA CAPITALE

Assessorato alla Trasformazione Urbana - Dipartimento Programmazione e Attuazione Urbanistica



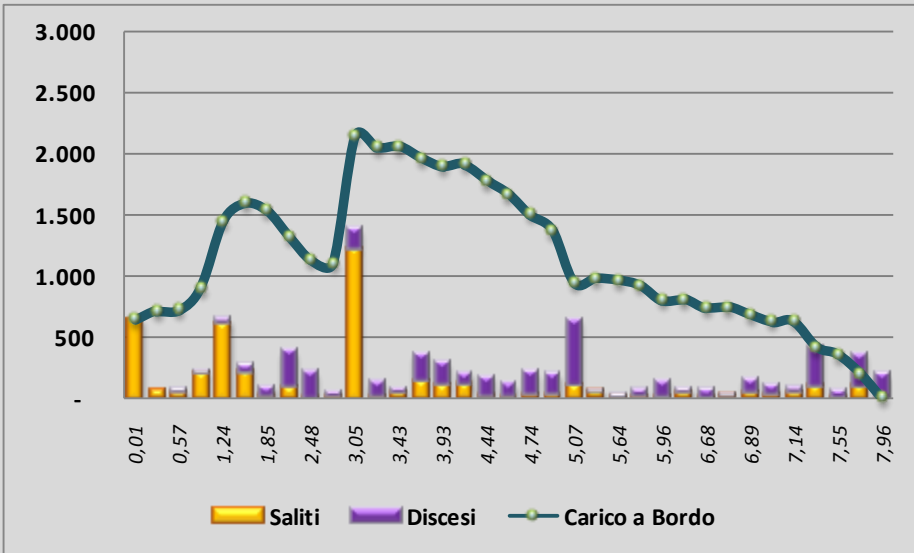
Totale passeggeri saliti:
8.600

Carico massimo:
2.600

Carico medio:
1.070



Fonte: Agenzia Roma Servizi per la Mobilità Srl

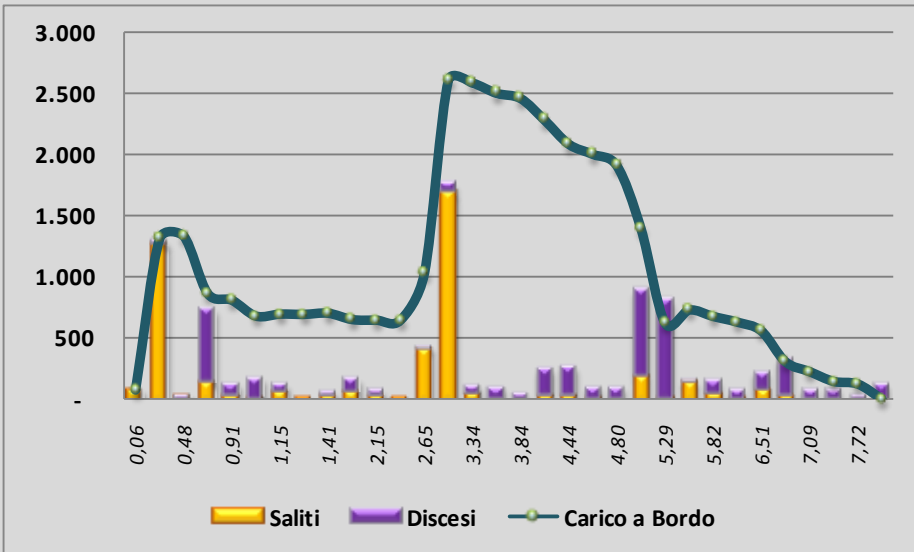


Direzione Risorgimento

La tratta iniziale da S. Maria del Soccorso fino a Galla Placidia mostra dei buoni carichi. La linea inizia poi a raccogliere progressivamente utenza fino al carico massimo di 2.600.

Policlinico è il punto di trasbordo più importante (utenza movimentata pari a 1.300 pax/h).

La stazione di Euclide dimostra di essere un punto di trasbordo molto attrattivo. Da tale stazione l'utenza inizia progressivamente a scendere dalla linea.



Direzione Santa Maria del Soccorso

La linea presenta carichi massimi superiori alla direzione opposta con due picchi in corrispondenza di Ottaviano ed Euclide, punti in cui si raccoglie l'utenza che poi si disperde verso le diverse funzioni.

Ottimo scambio ad Ottaviano (1.200 pax/h movimentati). L'utenza si disperde poi progressivamente. Ottimo scambio anche ad Euclide (1.700 pax/h movimentati).

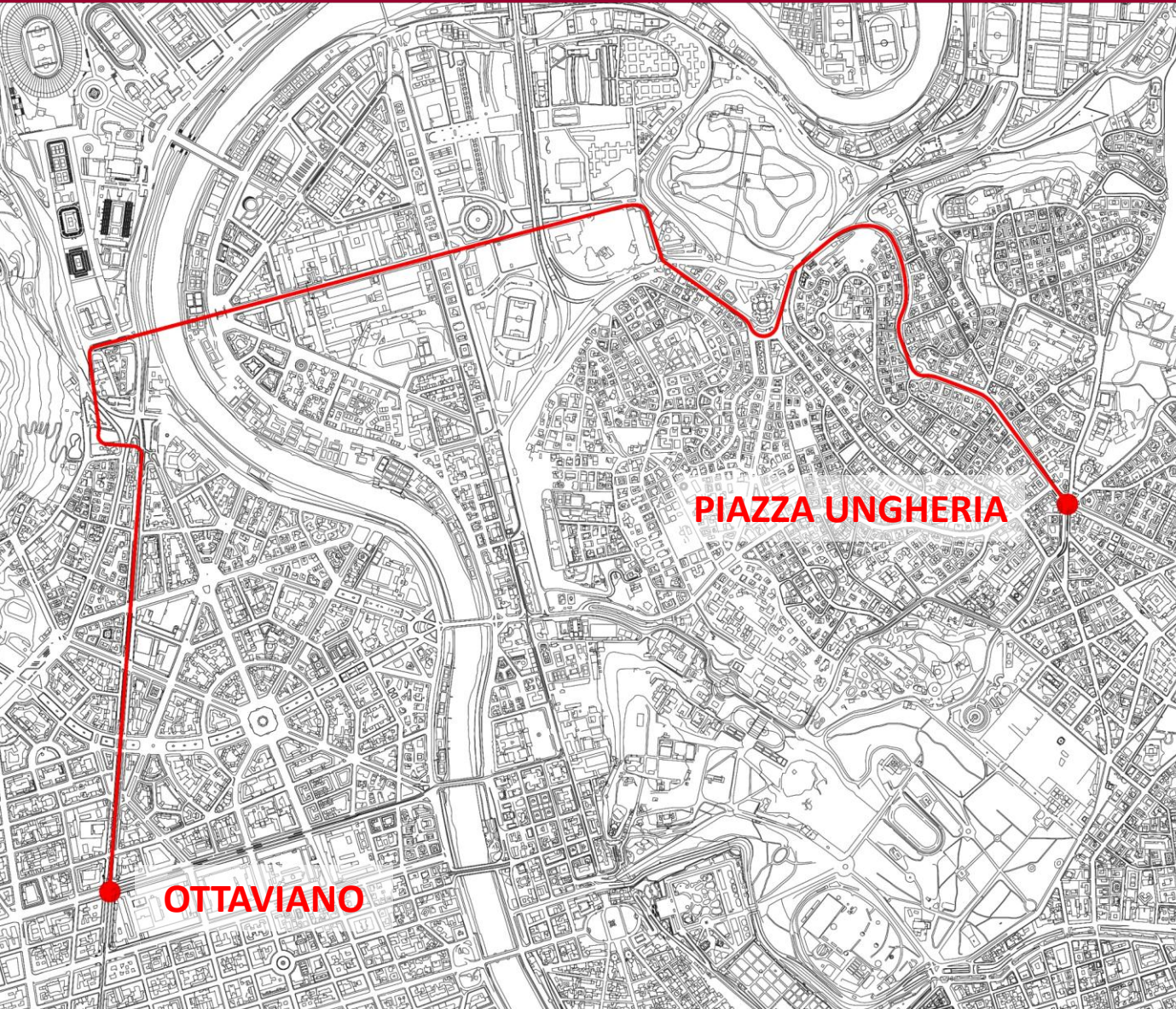


Fonte: Agenzia Roma Servizi per la Mobilità Srl



ROMA CAPITALE

Assessorato alla Trasformazione Urbana - Dipartimento Programmazione e Attuazione Urbanistica



IL PERCORSO

Il percorso proposto lungo 5,9 Km procedere su **viale Angelico** sino a **piazzale Maresciallo Giardino**. Da qui la tramvia procede sul **ponte della Musica**, su via **Guido Reni** e via **Pietro de Coubertein** e **Piazza Euclide**. Dopo aver percorso **Viale Parioli** fino a **Piazza Ungheria** la nuova tramvia si ricollega alla linea tram 3 e linea tram 19 su **viale Liegi**.

LE CRITICITA'

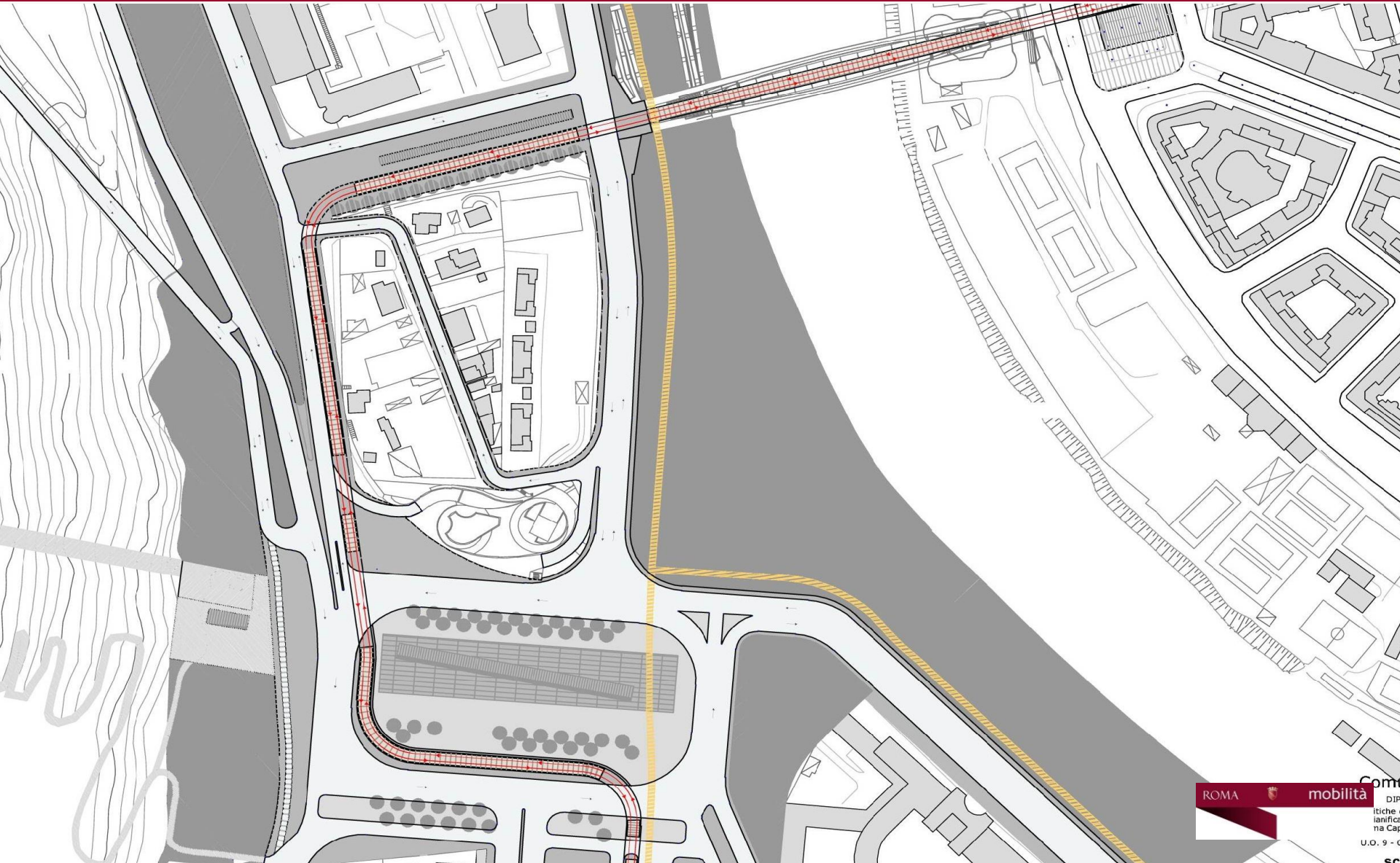
La tramvia è prevalentemente **promiscua**. Questa necessità nasce dall'esigenza di dover sopperire alla dimensioni geometriche delle strade interessate dall'intervento; La **sistemazione di piazzale Maresciallo Giardino** è indispensabile per la realizzazione di questo progetto.





ROMA CAPITALE

Assessorato alla Trasformazione Urbana - Dipartimento Programmazione e Attuazione Urbanistica



ROMA  mobilità

Com
DIP
tiche
ianica
na Cap
U.O. 9 - C
SC

LA TRANVIA DELLA MUSICA

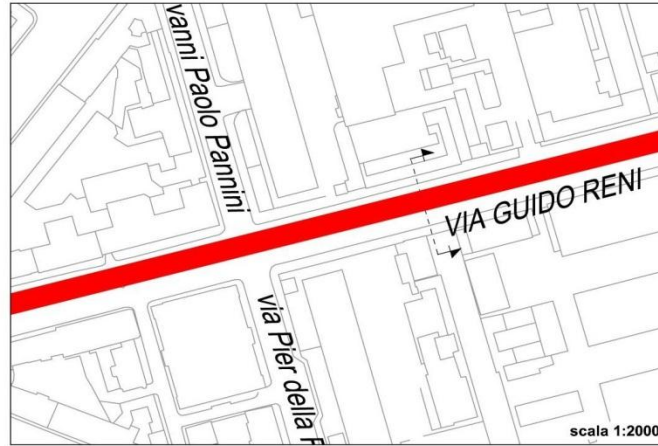
RISORSE
PER ROMA *spa*

RISORSE PER ROMA S.P.A.

Ufficio di Scopo per l'Agenda Urbana di Roma Capitale

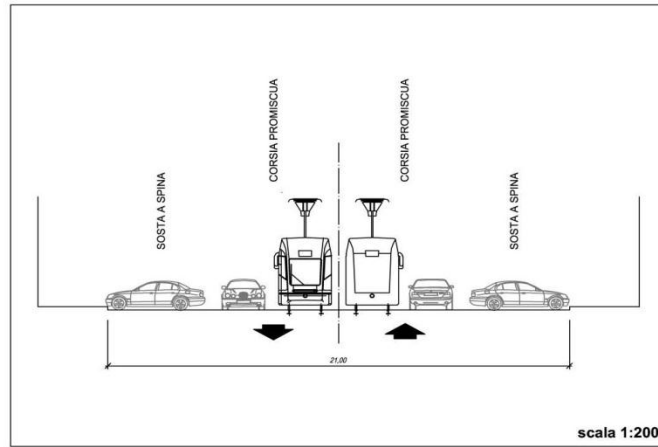


VIA GUIDO RENI



ANTE OPERAM

Via Guido Reni è una strada a **doppio senso di marcia** con un'area adibita a **sosta a spina** al centro della sezione stradale e **parcheggi in linea** ai lati.



POST OPERAM

Il progetto prevede che la tranvia viaggi al **centro della sezione stradale in promiscuo** con le auto private.

Viene eliminato il parcheggio al centro ma per compensare si regolarizza la sosta a spina ai lati della strada.



ROMA CAPITALE

Assessorato alla Trasformazione Urbana - Dipartimento Programmazione e Attuazione Urbanistica



LA TRANVIA DELLA MUSICA

RISORSE
PER ROMA *spa*

RISORSE PER ROMA S.P.A.
Ufficio di Scopo per l'Agenda Urbana di Roma Capitale



ROMA CAPITALE

Assessorato alla Trasformazione Urbana - Dipartimento Programmazione e Attuazione Urbanistica



LA TRANVIA DELLA MUSICA

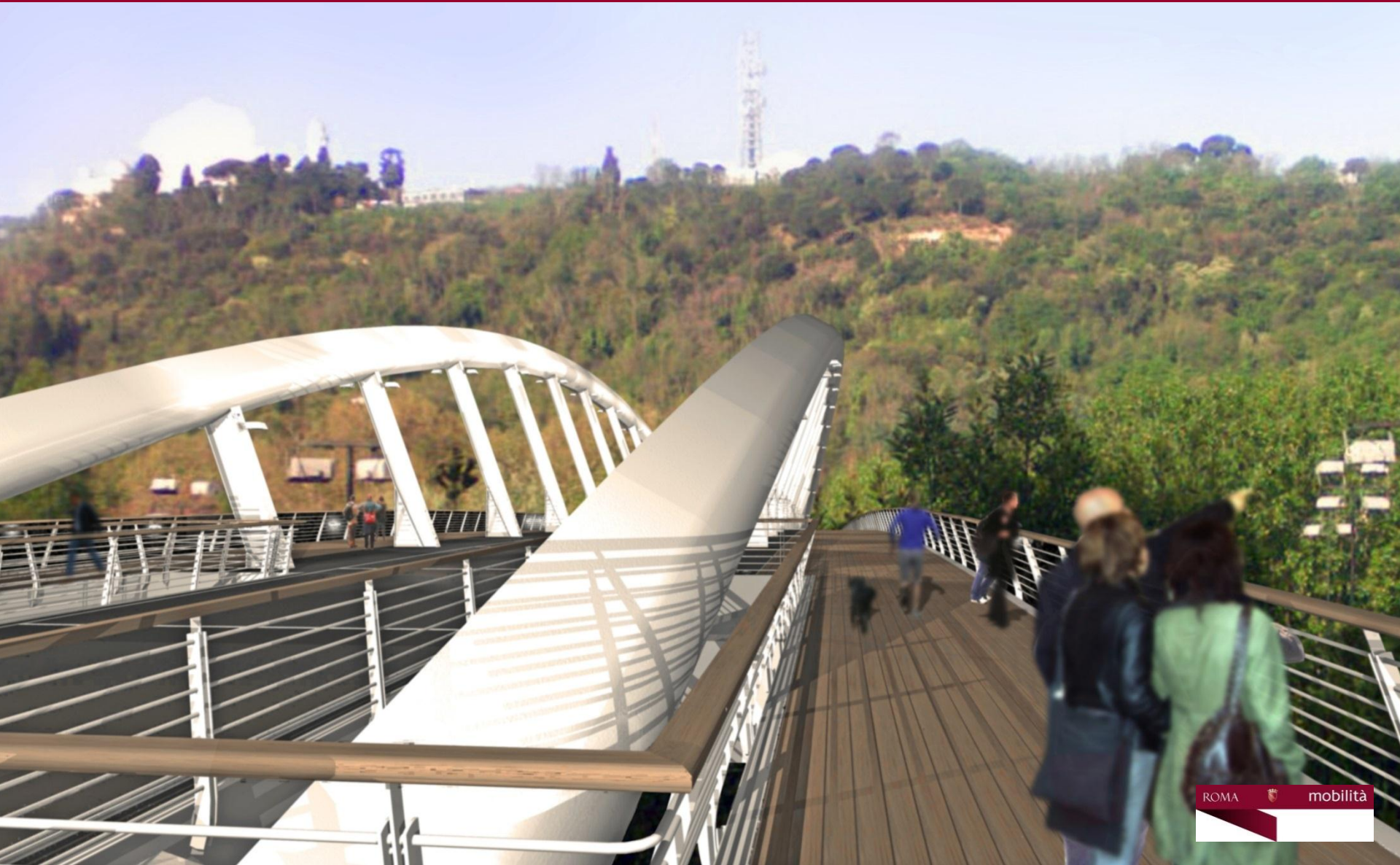
RISORSE
PER ROMA *spa*

RISORSE PER ROMA S.P.A.
Ufficio di Scopo per l'Agenda Urbana di Roma Capitale



ROMA CAPITALE

Assessorato alla Trasformazione Urbana - Dipartimento Programmazione e Attuazione Urbanistica



ROMA  mobilità

LA TRANVIA DELLA MUSICA

RISORSE
— PER ROMA *spia* —

RISORSE PER ROMA S.P.A.
Ufficio di Scopo per l'Agenda Urbana di Roma Capitale



ROMA CAPITALE

Assessorato alla Trasformazione Urbana - Dipartimento Programmazione e Attuazione Urbanistica



ROMA  mobilità

LA TRANVIA DELLA MUSICA

RISORSE
— PER ROMA *spia* —

RISORSE PER ROMA S.P.A.
Ufficio di Scopo per l'Agenda Urbana di Roma Capitale



ROMA CAPITALE

Assessorato alla Trasformazione Urbana - Dipartimento Programmazione e Attuazione Urbanistica



LINEE DEL TRASPORTO PUBBLICO

RISORSE
— PER ROMA *cap* —

RISORSE PER ROMA S.P.A.

Ufficio di Scopo per l'Agenda Urbana di Roma Capitale



ROMA CAPITALE

Assessorato alla Trasformazione Urbana - Dipartimento Programmazione e Attuazione Urbanistica



LINEE DEL TRASPORTO PUBBLICO

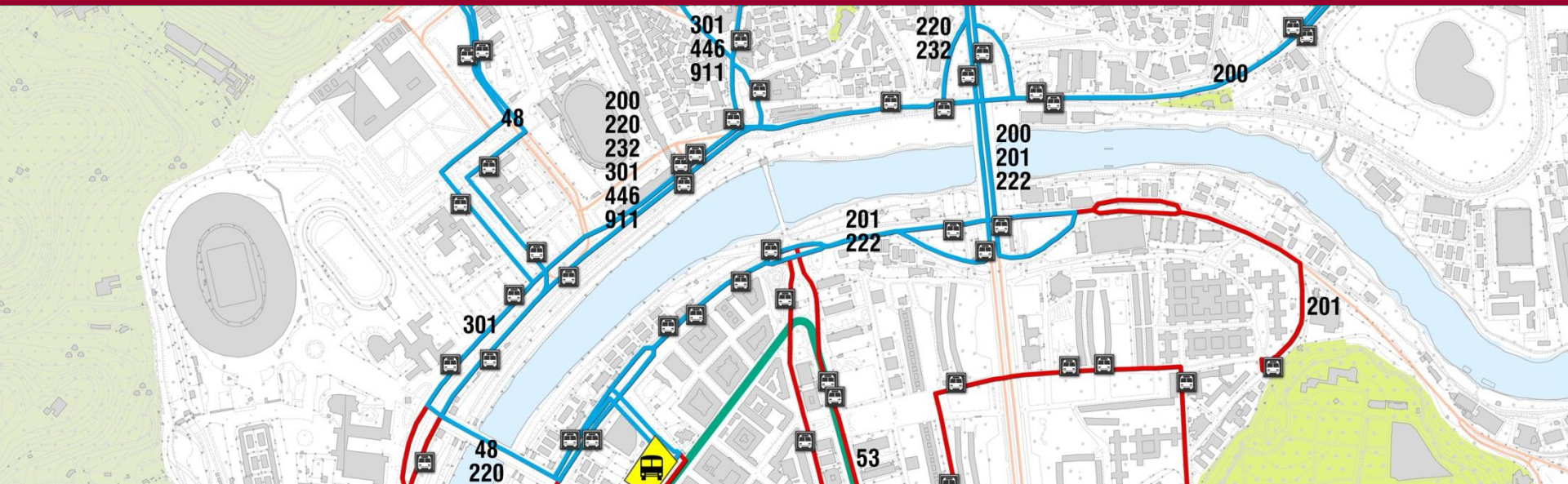
RISORSE
PER ROMA *spa*

RISORSE PER ROMA S.P.A.
Ufficio di Scopo per l'Agenda Urbana di Roma Capitale



ROMA CAPITALE

Assessorato alla Trasformazione Urbana - Dipartimento Programmazione e Attuazione Urbanistica



LINEA	TIPOLOGIA	PARTENZA	ARRIVO	PRIMA CORSA	ULTIMA CORSA	FERIALE	PREFESTIVO	FESTIVO	ORA DI PUNTA (feriale 7.30 - 8.30)	CAPACITA'
numero		da	a	ore	ore	tot n. corse	n. corse	n. corse	n. corse	passengeri/h
48	Urbana	Piazzale Mancini	Pieve di Cadore (uff.postale)	5.30	00.0	54	45	46	4	408
200	Urbana Temporanea	Piazzale Mancini	Stazione Prima Porta (RN)	5.30	00.0	90	93	52	6	612
201	Urbana Temporanea	Piazzale Mancini	Conti Antonio/Pullè	5.30	00.0	54	48	36	4	408
220	Urbana	Piazzale Mancini	L.go Sperlonga	6.10	00.0	54	37	0	2	204
222	Urbana Temporanea	Piazzale Mancini	Azzarita	6.30	21.00	49	31	0	3	306
232	Urbana Temporanea	Piazzale Mancini	Stazione Saxa Rubra (RN)	5.30	00.00	77	68	0	5	510
301	Urbana Temporanea	Piazzale Mancini	Grottarossa	5.30	00.00	97	82	53	6	612
446	Urbana	Piazzale Mancini	Cornelia (MA)	4.50	00.00	82	72	40	4	408
911	Urbana	Piazzale Mancini	Stazione Monte Mario (FL3)	5.30	00.00	83	67	46	5	510
53	Urbana	Piazzale Mancini	Porta S. Giovanni (MA)	5.30	21.00	44	42	0	3	306
280	Urbana	Piazzale Mancini	Piazzale Partigiani (MB)	5.30	00.00	74	59	58	5	510
910	Urbana Temporanea	Piazzale Mancini	Termini (MA)	5.30	00.00	88	80	66	7	714

LINEE DEL TRASPORTO PUBBLICO



RISORSE PER ROMA S.P.A.

Ufficio di Scopo per l'Agenda Urbana di Roma Capitale



ROMA CAPITALE

Assessorato alla Trasformazione Urbana - Dipartimento Programmazione e Attuazione Urbanistica



LA RETE VIARIA

RISORSE
— PER ROMA *cap* —

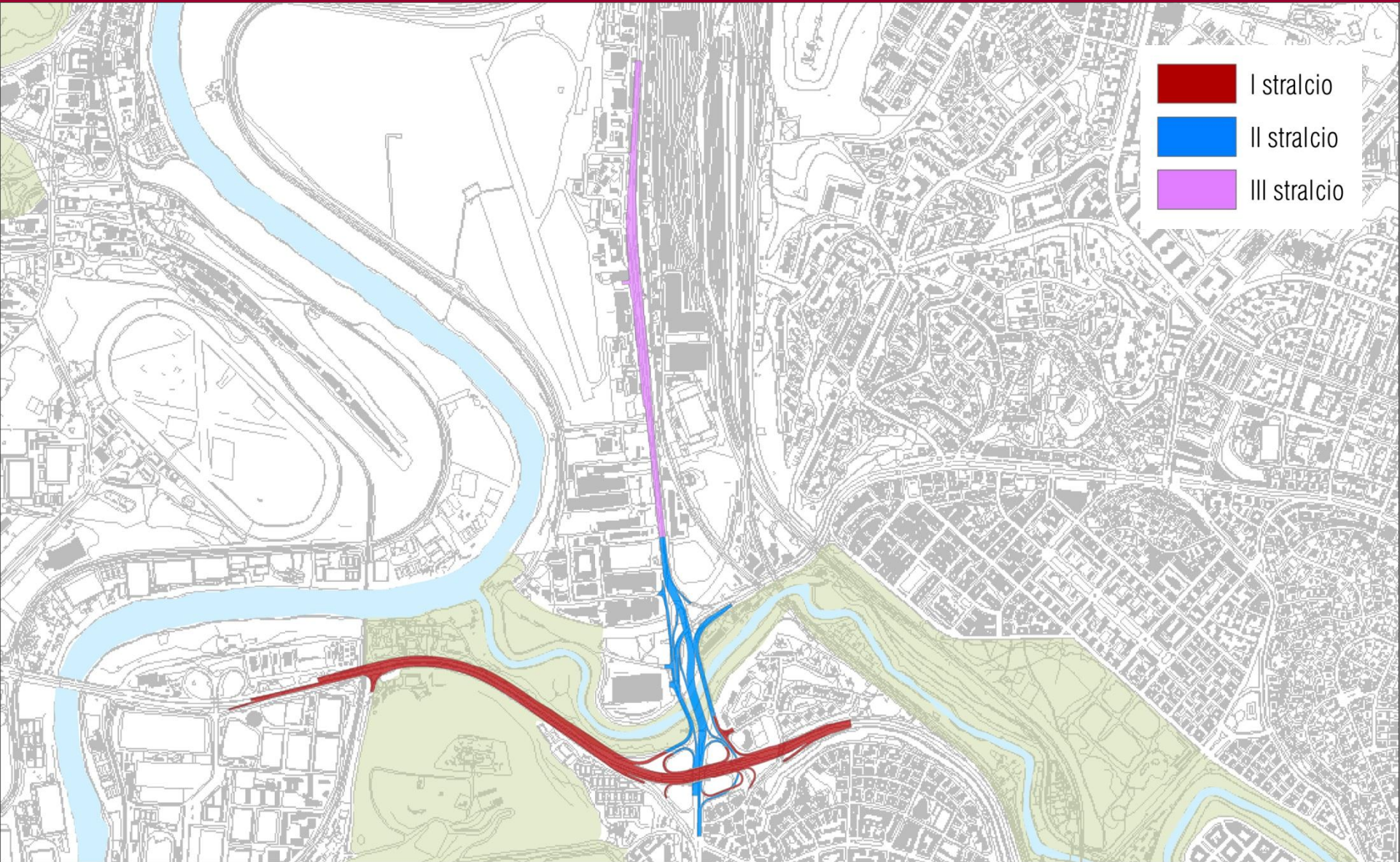
RISORSE PER ROMA S.P.A.

Ufficio di Scopo per l'Agenda Urbana di Roma Capitale



ROMA CAPITALE

Assessorato alla Trasformazione Urbana - Dipartimento Programmazione e Attuazione Urbanistica

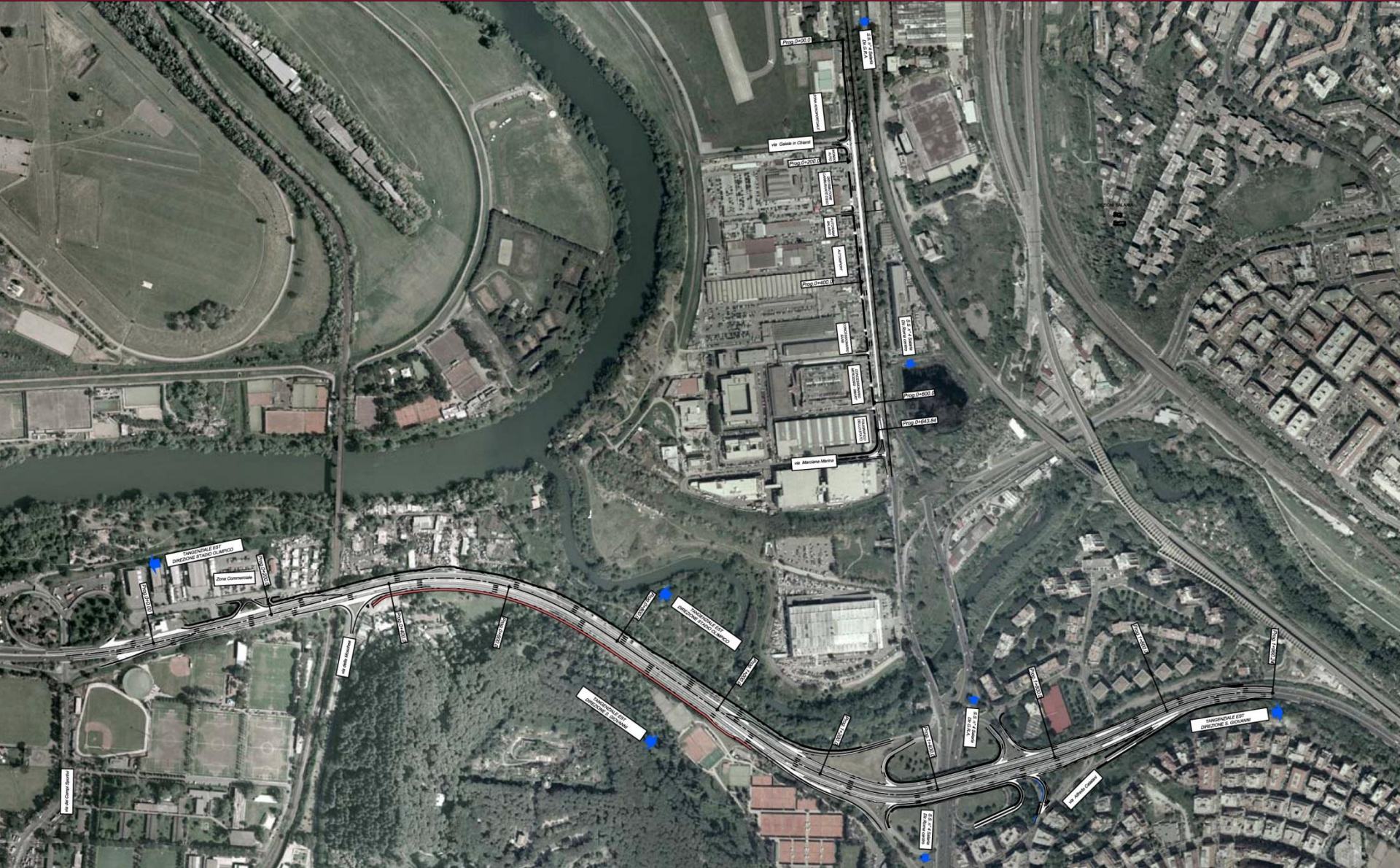


-  I stralcio
-  II stralcio
-  III stralcio



ROMA CAPITALE

Assessorato alla Trasformazione Urbana - Dipartimento Programmazione e Attuazione Urbanistica



NODO SALARIA PRATI FISCALI



RISORSE PER ROMA S.P.A.
Ufficio di Scopo per l'Agenda Urbana di Roma Capitale



ROMA CAPITALE

Assessorato alla Trasformazione Urbana - Dipartimento Programmazione e Attuazione Urbanistica



NODO SALARIA – PRATI FISCALI



ROMA CAPITALE

Assessorato alla Trasformazione Urbana - Dipartimento Programmazione e Attuazione Urbanistica

IL SISTEMA DELLA SOSTA

RISORSE
— PER ROMA *cap* —

RISORSE PER ROMA S.P.A.
Ufficio di Scopo per l'Agenda Urbana di Roma Capitale



FLAMINIO

Nel settore **Flaminio** sono disponibili circa **3.800 posti auto** dei quali **circa 800** sono gratuiti (3h con disco orario).

Orari

Diversificati per strade

Tariffa oraria

€ 1,00/ora

Tariffe agevolate

€ 0,20/15 minuti

€ 4,00/8 ore

€ 70,00/mese

Parcheggi di prossimità

lungotevere Thaon di Revel (da Ponte Duca d'Aosta a via G.Romano), p.zza Antonio Mancini, via Norvegia, v.le XVII Olimpiade)



PARIOLI

Nel settore **Parioli** sono disponibili circa **4.400 posti auto** dei quali **circa 850** sono gratuiti (3h con disco orario).

Orari

Diversificati per strade

Tariffa oraria

€ 1,00/ora

Tariffe agevolate

€ 0,20/15 minuti

€ 4,00/8 ore

€ 70,00/mese



Rilievi effettuati su un campione rappresentativo di stalli tariffati nel novembre 2012

ZONA	% STALLI OCCUPATI SUL TOTALE	% STALLI LIBERI SUL TOTALE	% RESIDENTI SU STALLI OCCUPATI
FLAMINIO	87,47%	12,53%	69%
PARIOLI	97,55%	2,45%	56%
Totale su Roma	93,50%	6,50%	61,50%

Fonte dati: Agenzia Roma Servizi per la Mobilità Srl





Parcheggio a tariffa non vincolata

Auditorium Parco della Musica
1003 p.a. di cui 20 riservati

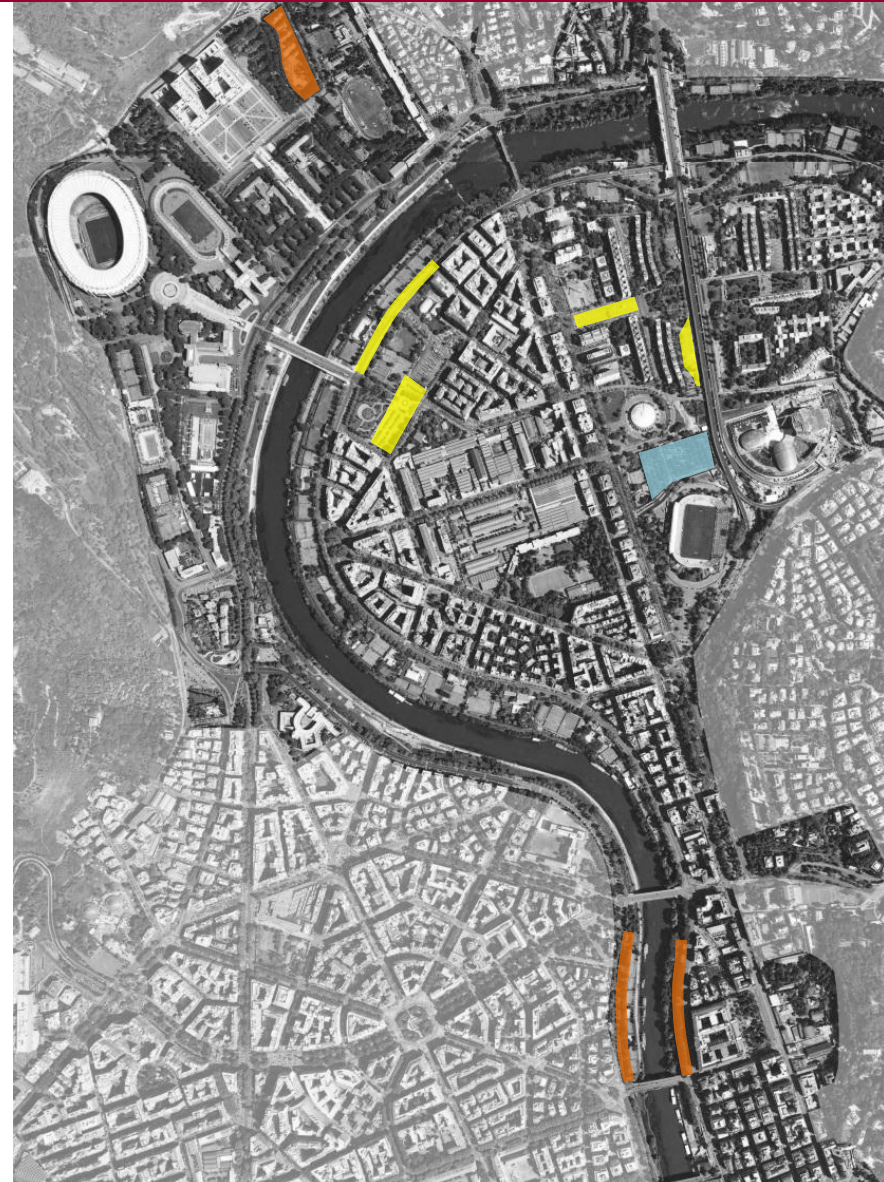
Parcheggi di prossimità

In alcune zone con le strisce blu sono presenti aree di sosta dove è prevista la **tariffa di prossimità** (anche per i residenti con permesso di settore) per agevolare la sosta di lunga durata.

Viale della XVII Olimpiade
Lungotevere Thaon di Revel
Piazza Antonio Mancini
Via Norvegia

Parcheggi pullman turistici

Lungotevere delle Navi (sosta breve)
Lungotevere delle Armi (sosta breve)
Via A. San Giuliano (sosta lunga)





ROMA CAPITALE

Assessorato alla Trasformazione Urbana - Dipartimento Programmazione e Attuazione Urbanistica

LA MOBILITA' SOSTENIBILE

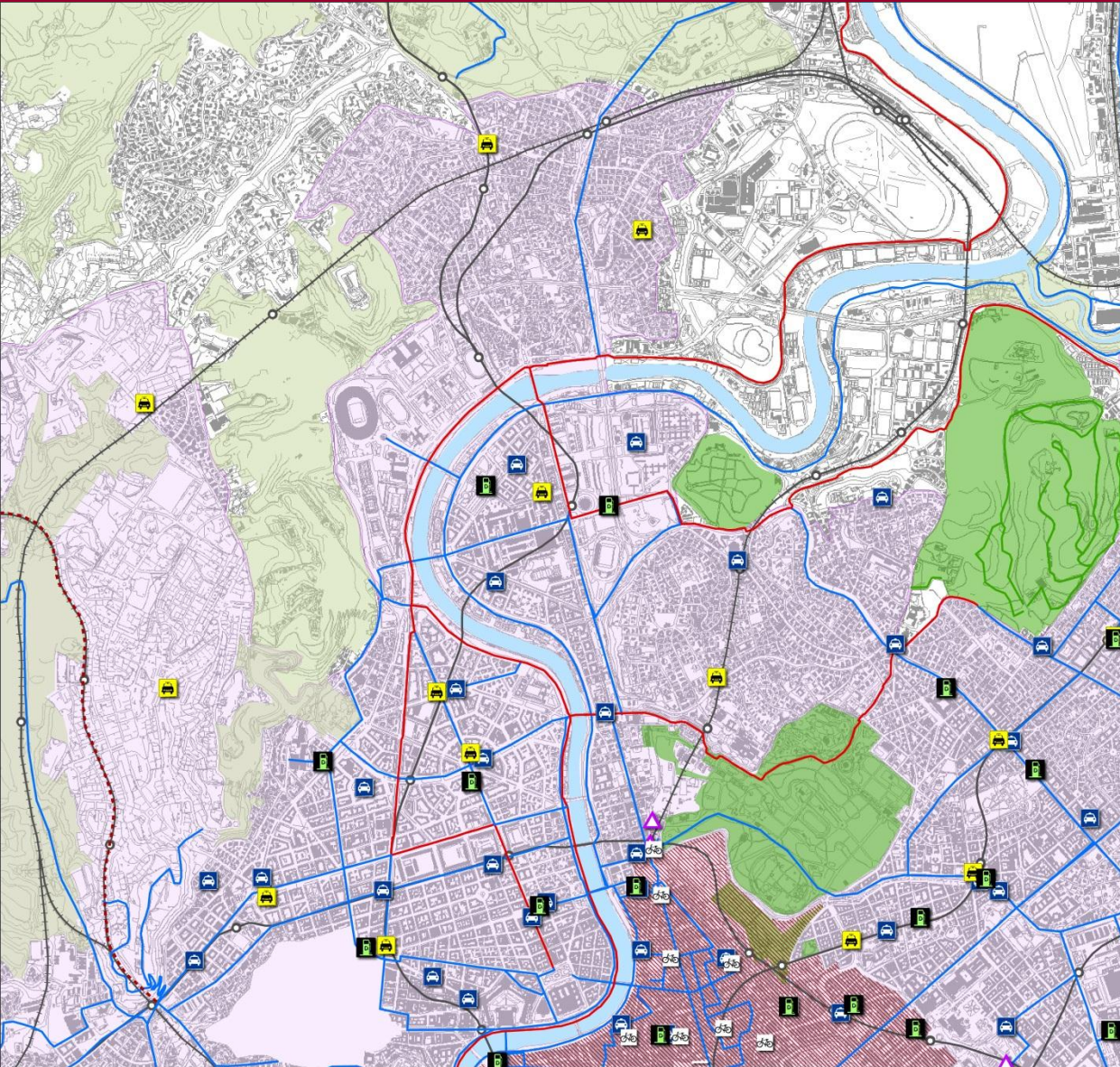
RISORSE
— PER ROMA *cap* —

RISORSE PER ROMA S.P.A.
Ufficio di Scopo per l'Agenda Urbana di Roma Capitale



ROMA CAPITALE

Assessorato alla Trasformazione Urbana - Dipartimento Programmazione e Attuazione Urbanistica



Legenda

- Postazioni di Bike sharing (servizio attualmente non attivo)
- Postazioni di Car sharing
- Colonnine di ricarica elettrica
- Colonnine TAXI
- Nodi attrezzati con rastrelliere
- CAR2GO (servizio di car sharing privato free floating)
- Zona a Traffico Limitato

Percorsi Ciclabili

- Piste esistenti su strada
- Piste esistenti su verde
- Piste in realizzazione
- Piste Pianificate

Infrastrutture del trasporto pubblico

- Rete metropolitana
- Rete ferroviaria
- Confini comunali