



## **Progetto Urbano San Lorenzo - Schema di Assetto Preliminare**

Aggiornamento della fase di consultazione  
preventiva

Incontro tematico

# **Recupero e riqualificazione del sistema degli spazi pubblici**

Casa della Partecipazione 18 giugno 2014





## INDICE

### **1. Il sistema degli spazi aperti**

### **2. Servizi e attrezzature**

### **3. Linee guida per il recupero e la riqualificazione degli spazi pubblici:**

- Riqualificazione di piazze e nodi urbani
- Realizzazione di percorsi attrezzati e protetti
- Sistema ambientale e del verde
- Interventi di recupero e manutenzione della rete viaria
- La rete dei servizi e delle attrezzature pubbliche

### Alcuni temi progettuali

### **4. Realizzazione del nuovo “Giardino delle Mura”**

### **5. Riqualificazione dei giardini e del Piazzale del Verano**

### **6. Largo Passamonti**

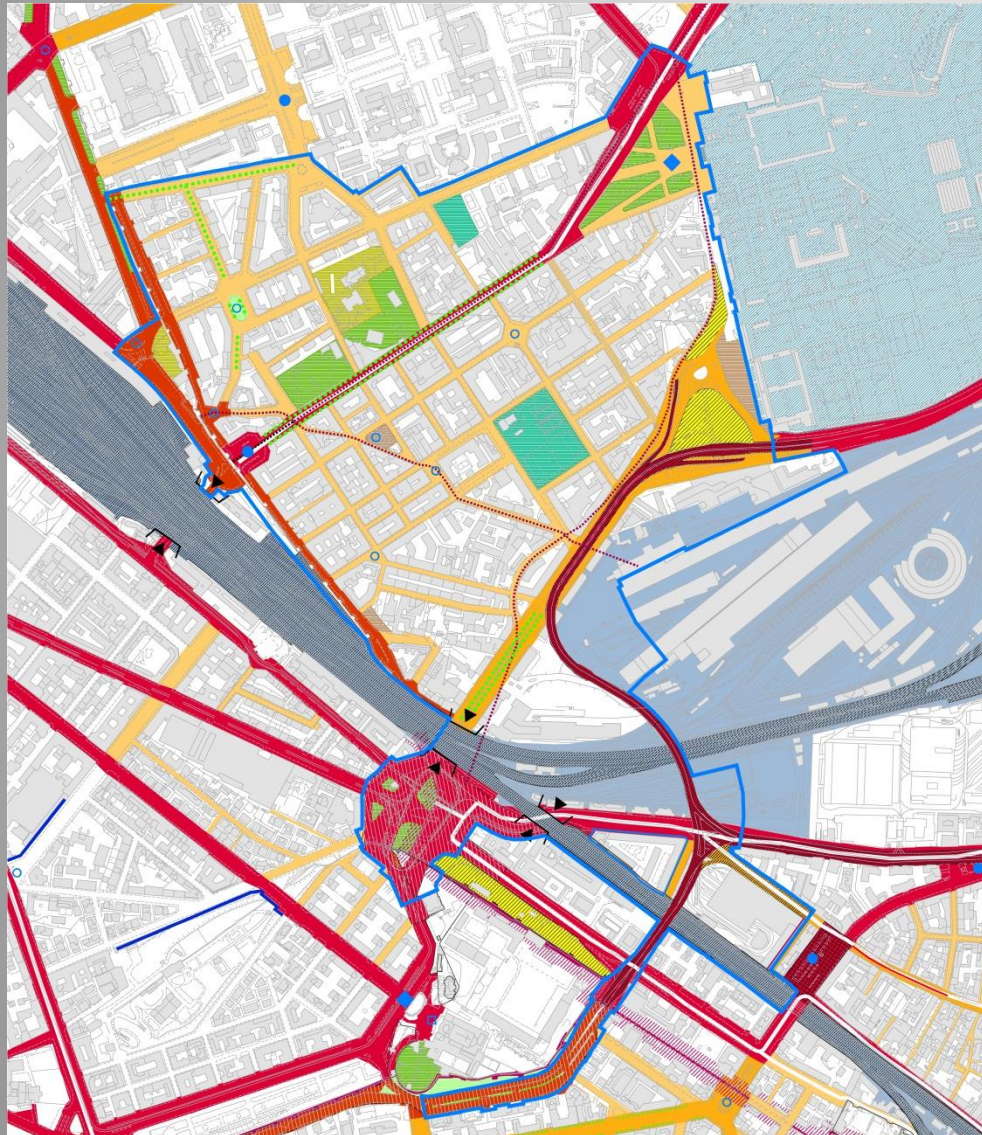
### **7. Porta Maggiore**

### **8. Realizzazione di percorsi attrezzati e protetti**





## 1. Il sistema degli spazi aperti (in corso di aggiornamento)



### Legenda

Perimetro PU San Lorenzo

#### STRADE

Componenti strutturanti

Strade/viali con caratteristiche di tracciati ordinatori di forte identità (dal punto di vista storico-morfologico, simbolico e funzionale) alla scala urbana

Strade/viali conformati su componenti morfologiche di identità urbana (fiumi, rilievi collinari, mura, etc.)

Strade/viali con caratteristiche di tracciati ordinatori di forte identità (dal punto di vista storico-morfologico, simbolico e funzionale) alla scala della parte urbana (quartiere)

Strade di strutturazione principale e secondaria della parte urbana (quartiere)

Varchi di attraversamento ferroviario

Tracciati storici

Percorsi ciclabili in sede propria di attrezzamento di strade, viali e spazi aperti

#### PIAZZE ED ALTRI SPAZI APERTI DI RELAZIONE

Componenti strutturanti

Piazze e larghi con alto grado di identità (dal punto di vista storico-morfologico, simbolico e funzionale) alla scala urbana

Piazze e larghi con alto grado di identità (dal punto di vista storico-morfologico, simbolico e funzionale) alla scala della parte urbana (quartiere)

Piazze e larghi con caratteristiche di identità locale alla scala della parte urbana (quartiere)

Spazi aperti funzionalizzati (parcheggi, mercati, aree per sosta, aree di servizio, etc.)

#### SPAZI VERDI

Componenti strutturanti

Parchi e giardini conformati dal costruito che svolgono un ruolo strutturante (dal punto di vista storico-morfologico, paesaggistico, simbolico e funzionale) alla scala della parte urbana (quartiere)

Spazi verdi prevalentemente attrezzati per lo sport all'aperto che, per dotazione di impianti, servizi ed attrezzature, connotano le parti edificate e/o contribuiscono a "specializzare" alcune parti urbane

Giardini privati di rilevante valore morfologico per la definizione delle parti urbane

Alberature stradali con essenze arboree di pregio

Verde di arredo

Area Ferroviaria

Cimitero Monumentale del Verano

#### ELEMENTI DI DEGRADO E CRITICITA'

Infrastrutture generatrici di elevato impatto ambientale (barriera visiva e/o fisica, fonte di inquinamento acustico e atmosferico)

Aree con elevata incompatibilità fra valori storico ambientali e flussi di traffico

Incompatibilità fra valori storico ambientali e gli usi attuali

Spazi aperti di risulta senza connotazioni di disegno e/o indefiniti per destinazione d'uso incongruente e/o elevato stato di degrado





## 2. Servizi e attrezzature (in corso di aggiornamento)

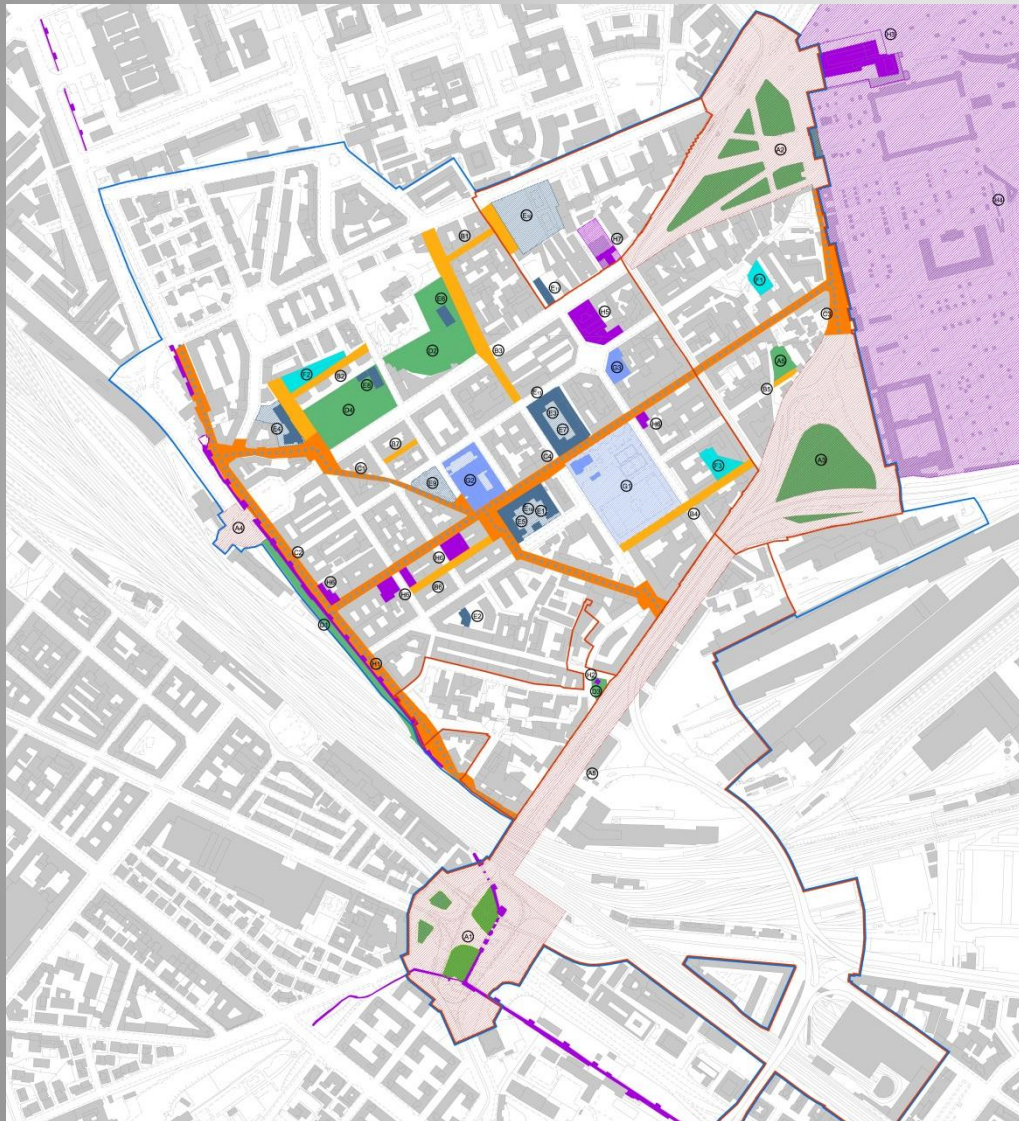


Perimetro PU San Lorenzo	
LIVELLO LOCALE	LIVELLO URBANO
<b>Attrezzature per l'istruzione</b>	
A Asili (nidi e materne) S Scuole (elementari e medie)	S Istituti per l'istruzione superiore U Università
<b>Pubblica amministrazione</b>	
S P.S., Carabinieri, Vigili, etc. M Municipi, Uffici postali, etc.	M Ministeri E Enti e altre istituzioni dello Stato A Altri
<b>Uffici privati</b>	
S Aziende erogatrici di servizi di pubblica utilità B Istituti di credito e assicurazioni A Altri	S Aziende erogatrici di servizi di pubblica utilità B Istituti di credito e assicurazioni D Centri direzionali e congressuali E Rappresentanze estere e sedi extraterritoriali A Altri
<b>Attrezzature per il commercio</b>	
M Mercati rionali	C Centri commerciali
Principali fronti commerciali	Assi commerciali
<b>Attrezzature culturali e per il tempo libero</b>	
B Biblioteche di quartiere L Attrezzature ludico-ricreative F Centri polifunzionali, centri anziani	C Biblioteche, centri culturali e centri studi S Spettacolo (cinema, teatri, auditori,...) M Attrezzature espositive e museali
<b>Attrezzature socio - sanitarie</b>	
A Asl, Centri assistenziali, etc.	H Ospedali C Cliniche, case di riposo, laboratori di analisi, etc.
<b>Edifici e attrezzature religiose</b>	
P Parrocchie	C Chiese cattoliche V Conventi e residenze collettive B Basiliche
<b>Attrezzature ricettive</b>	
R Alberghi (anche in occupazione parziale)	
<b>Verde e impianti sportivi</b>	
Giardini pubblici attrezzati	Parchi urbani e territoriali
I Impianti sportivi coperti e scoperti	Area cimiteriali
<b>Attrezzature ferroviarie</b>	
	Aree ferroviarie Manufatti di servizio
<b>Regime proprietario</b>	
○ Pubblico	◇ Privato



## 3. Linee guida per il recupero e la riqualificazione degli spazi pubblici:

- Riqualificazione di piazze e nodi urbani
- Realizzazione di percorsi attrezzati e protetti
- Sistema ambientale e del verde
- Interventi di recupero e manutenzione della rete viaria
- La rete dei servizi e delle attrezzature pubbliche



### Legenda

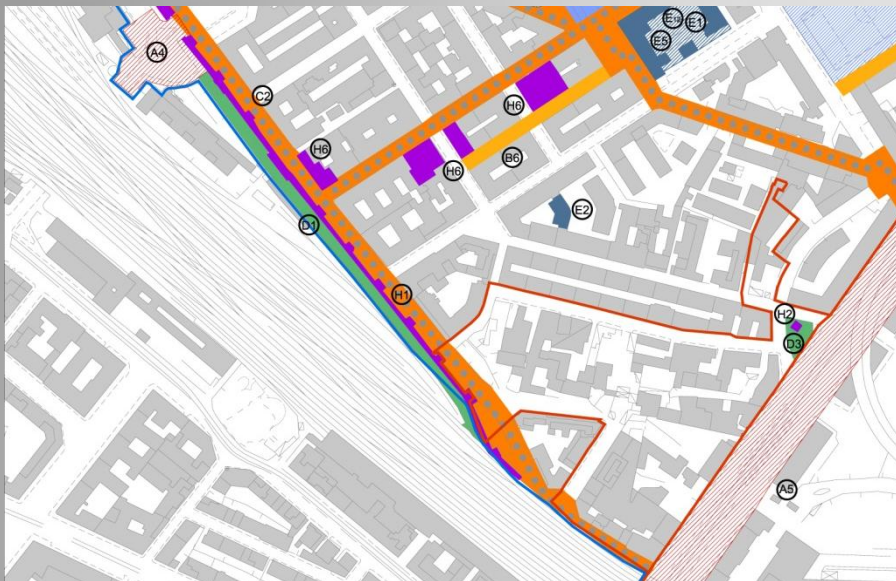
- Perimetro PU San Lorenzo
- Perimetro Ambiti di Valorizzazione

#### Interventi sugli spazi e sulle attrezzature pubbliche

- A - Riqualificazione di piazze e nodi urbani**
  - A1 - Riqualificazione e riconfigurazione morfologica e funzionale del nodo di Porta Maggiore
  - A2 - Recupero e riqualificazione dei giardini e del piazzale Verano
  - A3 - Riconfigurazione di largo Passamonti
  - A4 - Riqualificazione di piazza di Porta San Lorenzo
  - A5 - Viale dello Scalo S. Lorenzo
- B - Interventi di recupero e manutenzione sulla rete viaria**
  - B1 - Via dei Dalmati-via dei Vestini
  - B2 - Via dei Corsi - via dei Peligni
  - B3 - Via dei Maruccini
  - B4 - Via degli Enotri
  - B5 - Via dei Pliceni - Via dei Galli
  - B6 - Via degli Aurunci
  - B7 - Via degli Ernici
- C - Realizzazione di percorsi protetti e attrezzati**
  - C1 - Direttrice antica via Collatina (via Tiburtina antica largo dei Falisci, via dei Falisci Largo degli Osci, piazza dell'Innocenza, via degli Apuli)
  - C2 - Direttrice dalle Mura al Verano (via dei Sabelli)
  - C3 - Direttrice Passamonti - Verano
  - C4 - Sistema degli accessi protetti al complesso scolastico "Aurelio Saffi"
- D - Sistema ambientale e del verde**
  - D1 - Realizzazione nuovo giardino delle mura
  - D2 - Recupero giardino di Villa Mercede
  - D3 - Recupero dell'area verde di largo Talamo
  - D4 - Recupero dell'area verde Parco dei Caduti
  - D5 - Recupero dell'area verde Parco via dei Galli

- E - Attrezzature pubbliche di quartiere esistenti e previste**
  - E1 - Asilo Nido "Pinocchio"
  - E2 - Scuola Materna "Maria Montessori"
  - E3 - Scuola Materna e elementare "Aurelio Saffi"
  - E4 - Scuola Media "Borsari"
  - E5 - Istituto superiore "Machiavelli"
  - E6 - Biblioteca comunale "Villa Mercede"
  - E7 - Biblioteca dei Ragazzi via dei Sardi
  - E8 - Centro Anziani e Bocciolina
  - E9 - Mercato rionale largo degli Osci
  - E10 - Casa della Memoria (da realizzare)
  - E11 - Piscina pubblica parcheggio interrato via De Lollis (da realizzare)
  - E12 - Casa della Partecipazione
  - E13 - Centro anziani
- F - Recupero spazi e attrezzature pubbliche attualmente inutilizzate e con usi impropri**
  - F1 - Recupero area ineditata via dei Volsci (particella Z6)
  - F2 - Recupero complesso via dei Peligni via dei Corsi
  - F3 - Recupero ex lavatoi e cortile via degli Enotri
- G - Attrezzature private di interesse pubblico**
  - G1 - Complesso sportivo "Cavalieri di Colombo"
  - G2 - Parrocchia "Immacolata" - Centro ricreativo "San Muraldo" e cinema Tibur
  - G3 - Ex Cinema Palazzo
- H - Luoghi ed elementi di identità e di valore del quartiere**
  - H1 - Complesso delle Mura Aureliane e antica Porta Tiburtina
  - H2 - Mausoleo di largo Talamo
  - H3 - Basilica di San Lorenzo fuori le Mura
  - H4 - Cimitero Monumentale del Verano
  - H5 - Pastificio "Cesare"
  - H6 - edifici bombardati
  - H7 - Ex studio "Sartorio"





stralcio tavola Linee guida per il recupero e la riqualificazione degli spazi pubblici

## 4. Realizzazione del nuovo “Giardino delle Mura”

### OBIETTIVI:

- Realizzare un giardino pubblico recintato e protetto a servizio degli abitanti di San Lorenzo;
- Restituire al quartiere uno spazio pubblico di forte suggestione;
- Valorizzare il sistema delle Mura Aureliane attraverso la realizzazione di una passeggiata verde in coerenza con gli obiettivi dell’Ambito di Programmazione Strategica Mura.

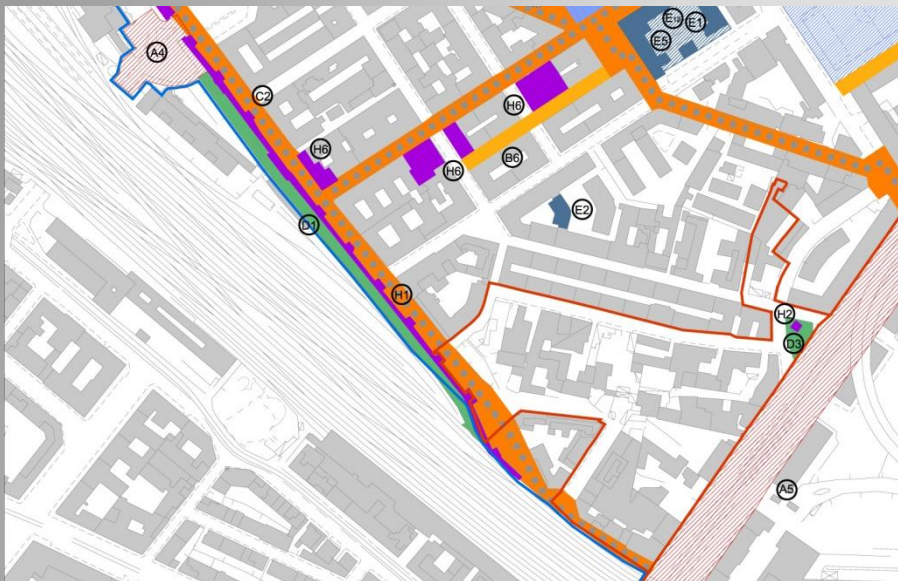


foto aerea



rilevo fotografico





**stralcio tavola Linee guida per il recupero e la riqualificazione degli spazi pubblici**

## 4. Realizzazione del nuovo “Giardino delle Mura”

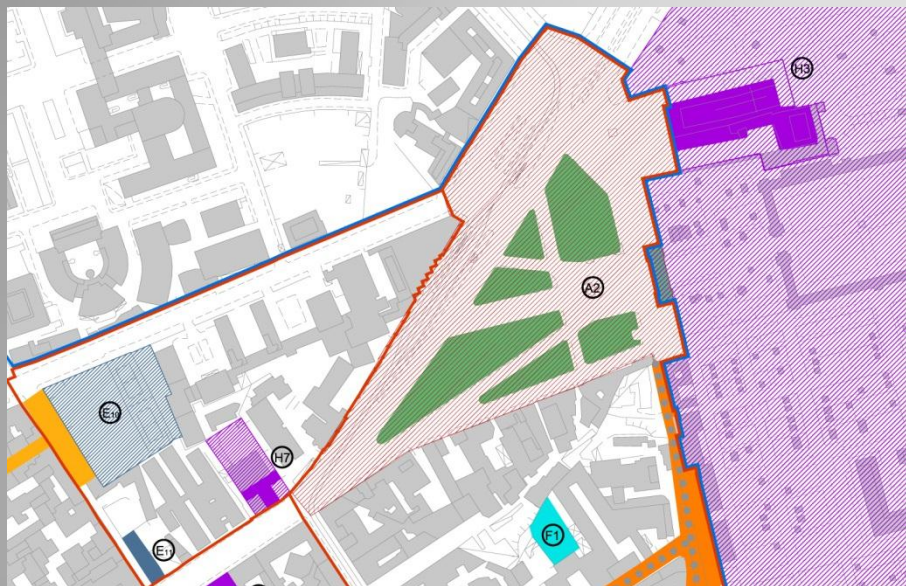


**rilievo fotografico**



**rilievo fotografico**





stralcio tavola Linee guida per il recupero e la riqualificazione degli spazi pubblici

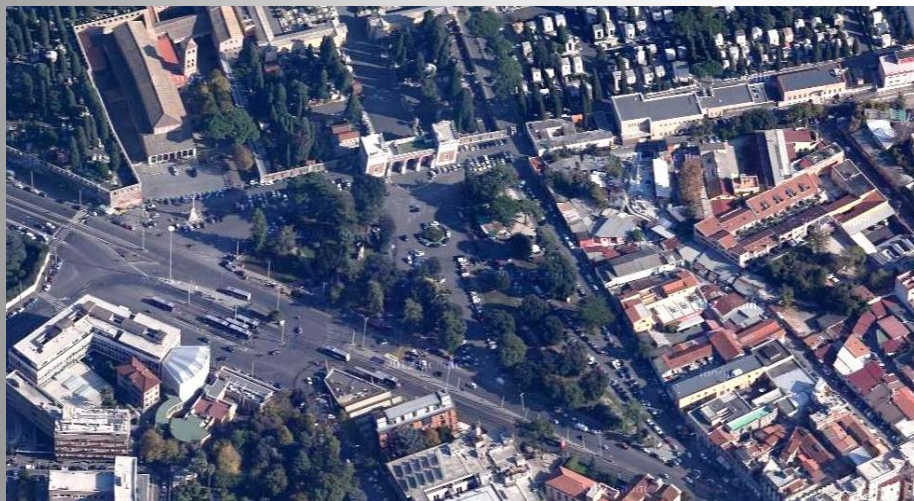


foto aerea

## 5. Riqualificazione dei giardini e del Piazzale del Verano

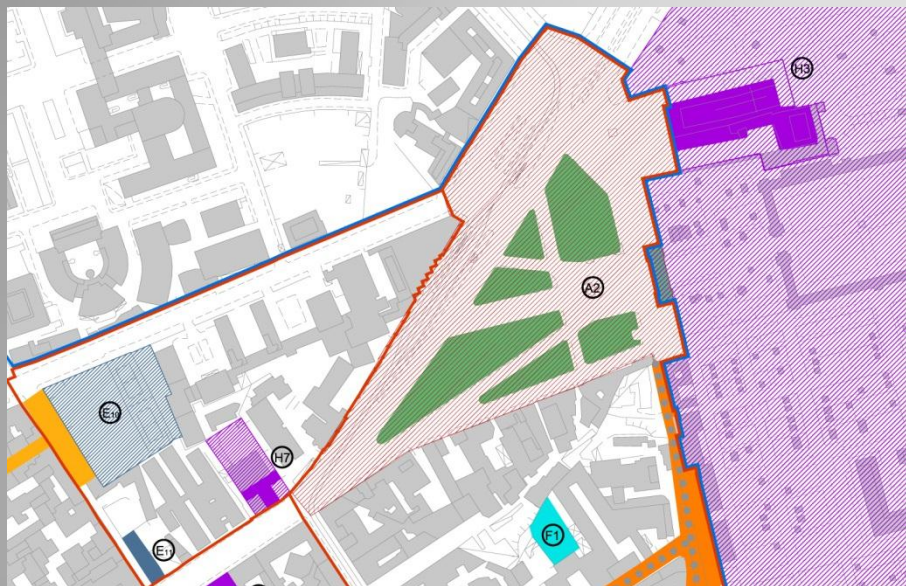
### OBIETTIVI:

- Riqualificare le aree verdi garantendo, nel rispetto dei caratteri storici originari, una fruizione pubblica a servizio del quartiere ;
- Ridefinire gli schemi di viabilità di accesso e della sosta valorizzando le aree e i percorsi pedonali anche in relazione delle visuali e dei fondali monumentali;
- Riqualificare il sagrato monumentale della Basilica di San Lorenzo fuori le Mura;
- Riconfigurare i chioschi per la vendita dei fiori.



rilevo fotografico





**stralcio tavola Linee guida per il recupero e la riqualificazione degli spazi pubblici**

## 5. Riqualificazione dei giardini e del Piazzale del Verano



**rilevo fotografico**





## 6. Largo Passamonti

### OBIETTIVI:

- Migliorare le connessioni tra il margine del quartiere e il nuovo insediamento universitario;
- Riquilibrare il sistema del verde e delle alberature;
- Riorganizzare i parcheggi esistenti con nuovi impianti custoditi;
- Realizzare un nuovo percorso ciclopedonale di connessione con il piazzale del Verano.

stralcio tavola Linee guida per il recupero e la riqualificazione degli spazi pubblici



foto aerea



rilevo fotografico





stralcio tavola Linee guida per il recupero e la riqualificazione degli spazi pubblici

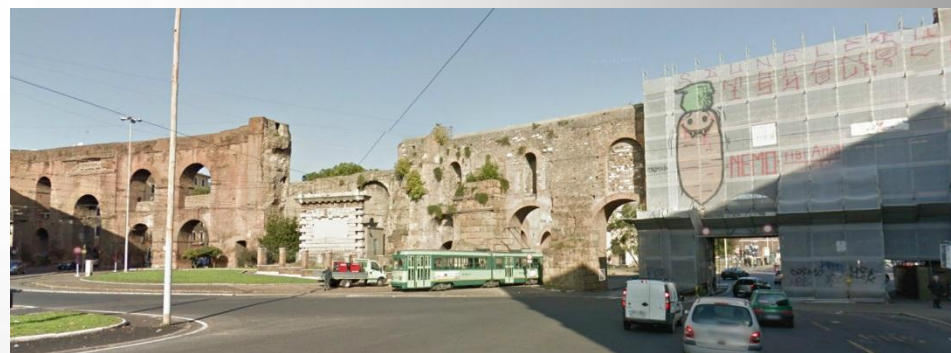


foto aerea

## 7. Porta Maggiore

### OBIETTIVI:

- Recupero e valorizzazione del complesso archeologico potenziandone la fruizione e la sua visibilità;
- Riorganizzazione del sistema del trasporto pubblico riqualificando le fermate nel rispetto del contesto ambientale;
- Riqualificazione del cavalcavia potenziando i percorsi ciclopeditoni protetti;
- Recupero del giardino con nuove sistemazioni delle aree verdi e degli elementi di arredo.

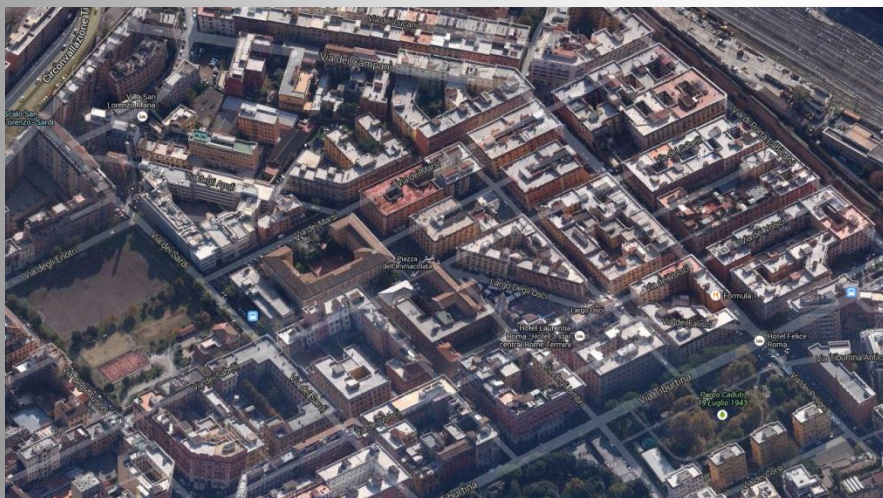


rilievo fotografico





**stralcio tavola Linee guida per il recupero e la riqualificazione degli spazi pubblici**



**foto aerea**

## 8. Realizzazione di percorsi attrezzati e protetti

### OBIETTIVI:

Realizzare, sulle direttrici principali di connessione della rete delle attrezzature locali (scuole, aree verdi, mercato, centro anziani, biblioteche) all'interno del quartiere San Lorenzo, itinerari ciclopeditoni attrezzati che consentano una accessibilità sicura e protetta a servizio dei residenti del quartiere.

Tra questi sono stati individuati le seguenti direttrici:

- Direttrice antica via Collatina;
- Direttrice Villa Mercede -  
- Via dei Sardi
- Direttrice Passamonti Verano



**rilevo fotografico**

