

COMUNE DI ROMA
 S.P.Q.R.
 22 APR. 2002
 UFFICIO PIANIFICAZIONE ATTUATIVA
 IX DIPARTIMENTO U.O. n. 3
 attuazione della legge 18 aprile 1962 n. 167
**SECONDO PIANO DELLE ZONE
 XVI VARIANTE INTEGRATIVA**

Coordinamento generale:
 IX Dipartimento - U.O. n. 3: Ing. Marcello Andreone

COMUNE DI ROMA
 DIPARTIMENTO IX
 POLITICHE DI ATTUAZIONE DEGLI STRUMENTI
 URBANISTICI
 PROT. N. 18060
 DEL 15-03-2002
 U.O. N. All. N. Tav.

Coordinamento progettuale:
 Arch. Paola Renzi (Dip. VI - U.O. n. 2); Arch. Carla Caprioli; Arch. Massimo Izzi; Arch. Silvano Loria (Dip. IX - U.O. n. 3).

Staff amministrativo:
 F.D.A. Maria Grazia Pandolfi; I.A. Giulia Cenciotti; I.A. Elena Grillo; I.A. E. Miccinilli; I.A. P. Bitti; I.D.A. B. Paone.

P.Z. B44 TORRESINA 2

ARCHITETTO
 Massimo IZZI

Redazione progettuale:
 Arch. M. Santoro; Arch. B. Bazzoni; Geom. D. L. Ferrante; Geom. D. M. Frontani; Dis. P. Girardi.

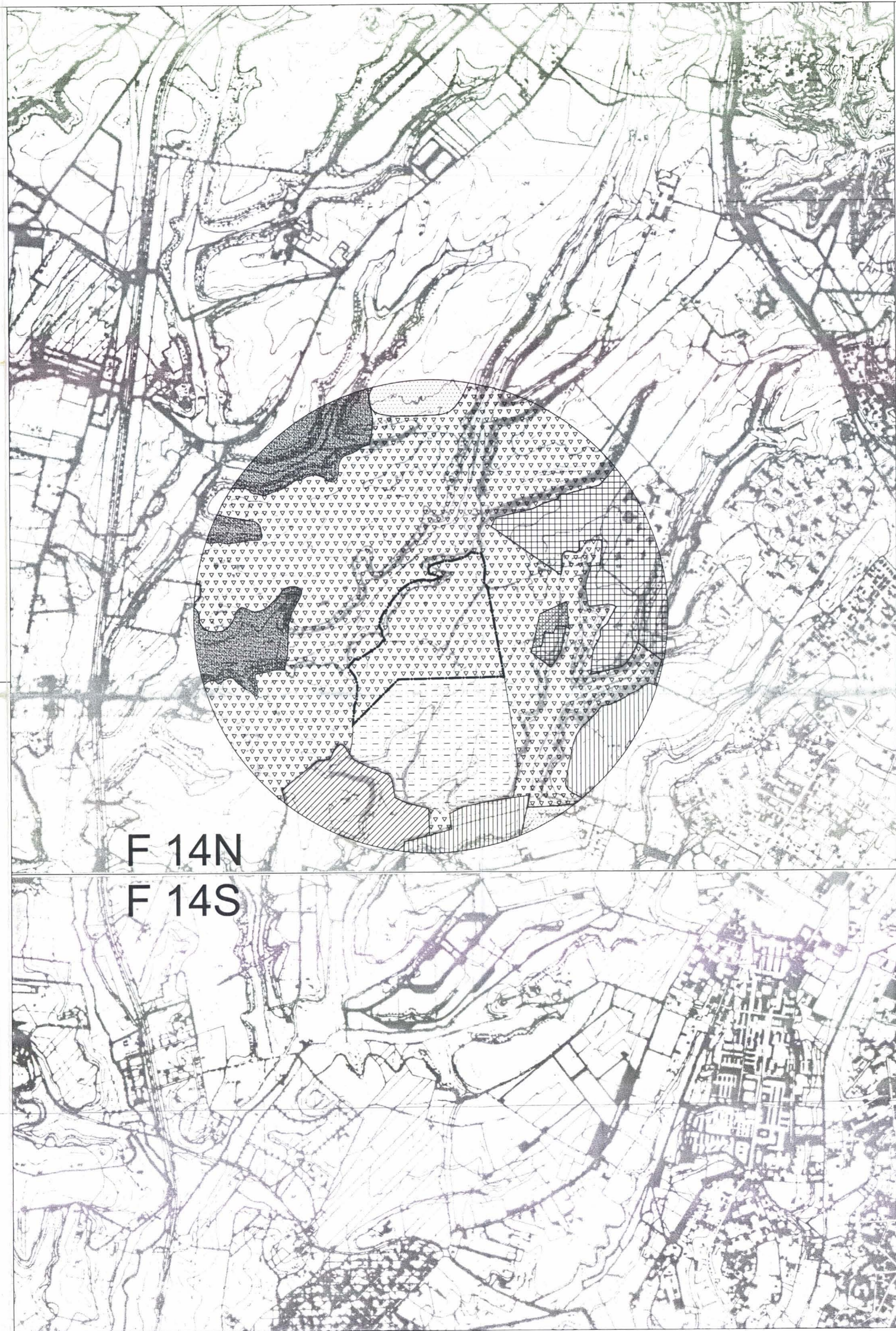
Collaboratori alla redazione progettuale:
 Geom. F. Gatto; Geom. R. Grassi; Dis. D. C. Verzulli.

Elaborato
1
 PREVISIONE DI P.R.G. CON
 INSERIMENTO DEL PIANO DI ZONA E
 ANALISITERRITORIALE SU
 AEROFOTOGRAMMETRICO CON
 PERIMETRAZIONE DEL P.Z. - scala
 1:10.000

DELIBERAZIONE C.C.
 n. 227 del 23.09.02

LEGENDA ZONIZZAZIONE

	E3	Espansione riservata all'Edilizia Economica e Popolare da attuarsi mediante i P.Z. approvati con D.M. 3366 e succ. var. per aree soggette e non ai vincoli L. 167/62
	F2	Ristrutturazione urbanistica - aree di completamento
	G3 ex G4	Case con giardino
	H2	Agro romano vincolato
	H3	Territorio agricolo
	M1	Attrezzature di servizi pubblici generali
	M2	Attrezzature di servizi privati
	M3	Attrezzature di servizi pubblici di quartiere
	O	Zone di recupero urbanistico
		Perimetro del Piano di Zona



LEGENDA ZONIZZAZIONE

	Linea ferroviaria e stazione
	Viabilità a scorrimento veloce (G.R.A.)
	Viabilità di scorrimento
	Viabilità interquartiere
	Viabilità di progetto
	P.Z. oggetto del presente provvedimento
	Piani di Edilizia Residenziale Pubblica
	Zone di recupero urbanistico
	Parchi

