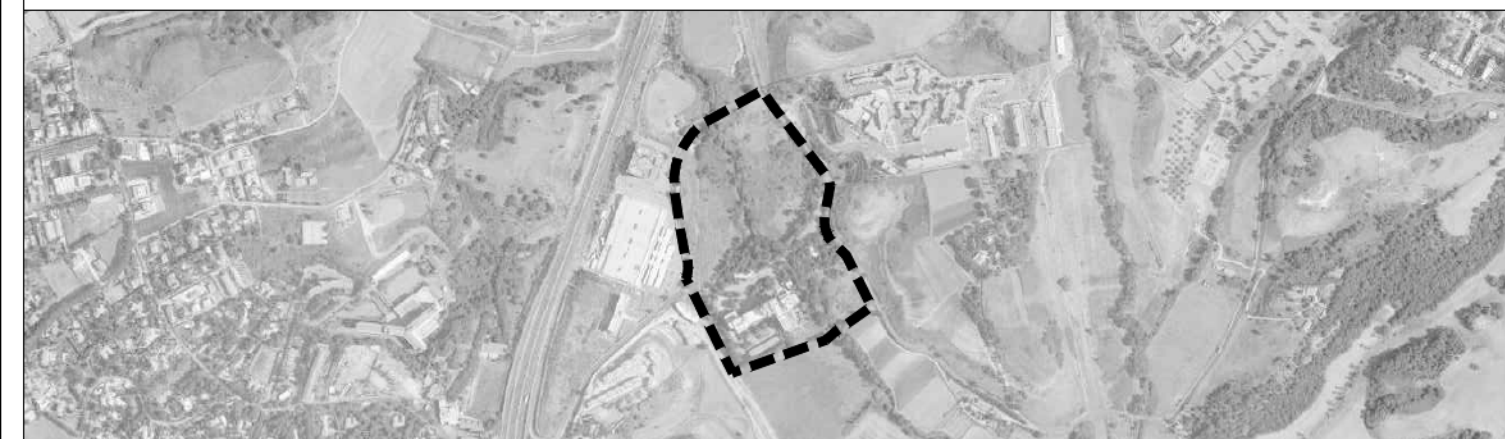




DIPARTIMENTO PROGRAMMAZIONE E ATTUAZIONE URBANISTICA
Direzione Pianificazione Generale - U.O. Piano Regolatore Generale - P.R.G.

PROGRAMMA DI TRASFORMAZIONE URBANISTICA "DI BRAVA" NUOVI TIPI



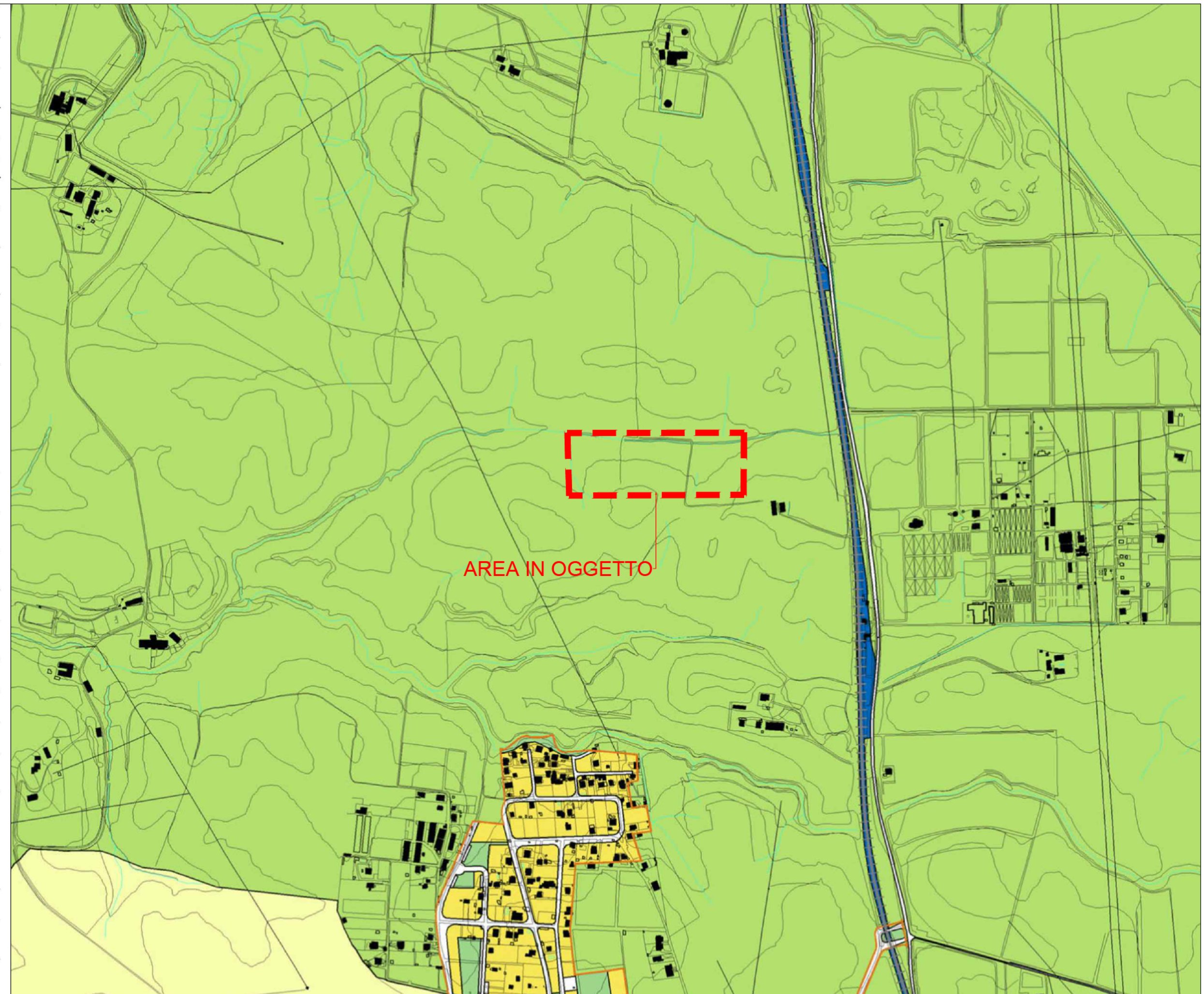
PROPOSTA DI VARIANTE URBANISTICA

PIANO URBANISTICO D'ESECUZIONE

COMPARTO	-	SERIE	TAVOLA	CODICE COMMESSA	
FABBRICATO	-	A	3	0057	
OGGETTO	AREA IN CESSIONE INQUADRAMENTO SU P.R.G. VIGENTE			FILE <small>11-nu-21PROGETTARE - PRINT DI BRAVA03 - PROGETTONU01 TPI 2017 parteA - NON MODIFICATE - LUGLIO 2014A3 - PRG VIGENTE_CESIONE-01.dwg</small>	
REV. 00	DATA	DESCRIZIONE	REDAITTO	VERIFICATO	APPROVATO
00	Febbraio 2012	EMESSO PER CONSEGNA	AO	PB/LP	PB/LP
01	Maggio 2012	EMESSO CON OSSERVAZIONI	GG	PB/LP	PB/LP
02	Luglio 2014	EMESSO PER CONFERENZA DI SERVIZI ESTERNA			
03	Maggio 2017	ADEGUAMENTO PROGETTO ALLE OSSERVAZIONI ABT			
SCALA			1:10000		

PROPONENTE FINGIEMME di Antonino Testa e C. S.a.s. Via Antonio Bertoloni, 26 - 00197 Roma (RM) tel. 06.809621 - fax 06.8078022 mail: info@grupponifici.com	GRUPPO DI PROGETTAZIONE PROGETTO URBANISTICO ARTHEMA S.r.l. ing. Nando Antonelli COLLABORATORI arch. Giulio Giustacori arch. Francesca Falzini
AURELIA CASE di Antonino Testa e C. S.a.s. Via Antonio Bertoloni, 26 - 00197 Roma (RM) tel. 06.809621 - fax 06.8078022 mail: info@grupponifici.com	CONSULENZA GEOLOGICA Dott. Claudio Vercelli - Dott.ssa Stefania Trento CONSULENZA ARCHEOLOGICA Dott. Cristiano Ranieri CONSULENZA VEGETAZIONALE Dott. agr. Franco Milito CONSULENZA MOBILITA' E TRAFFICO Arch. Miriam Maiorino CATASTALE Geom. Simone Di Pietra RILIEVO Geom. Nicola Leone

Sistema insediativo CITTÀ STORICA <ul style="list-style-type: none"> Tessuti vedi tavole 1:5000 75 Espansione otto-novecentesca a lottizzazione edilizia puntiforme 76 Espansione novecentesca a fronti continue 77 Espansione novecentesca a lottizzazione edilizia puntiforme 78 Espansione novecentesca a impianto moderno e unitario T10 Nuclei storici isolati <ul style="list-style-type: none"> Edifici e complessi speciali Centro archeologico monumentale Capisaldi architettonici e urbani Ville storiche Grandi attrezzature e impianti post-unitari Edifici speciali isolati di interesse storico-architettonico e monumentale Spazi aperti vedi tavole 1:5000 Spazi verdi privati di valore storico-morfologico-ambientale <ul style="list-style-type: none"> Ambiti di valorizzazione An Spazi aperti di valore ambientale Bn Tessuti, edifici e spazi aperti Cn Aree dismesse e insediamenti prevalentemente non residenziali Dn Ostia Lido 	CITTÀ DA RISTRUTTURARE <ul style="list-style-type: none"> Tessuti prevalentemente residenziali prevalentemente per attività <ul style="list-style-type: none"> Programmi integrati codice identificativo Spazi pubblici da riqualificare Proposte programmi di recupero urbano art. 11, L. 493/93 Individuazione dei nuclei di edilizia ex abusiva da recuperare CITTÀ DELLA TRASFORMAZIONE <ul style="list-style-type: none"> Ambiti di trasformazione ordinaria Rn prevalentemente residenziali In integrati Ambiti a pianificazione particolareggiata definita PROGETTI STRUTTURANTI <ul style="list-style-type: none"> Centralità urbane e metropolitane a pianificazione definita da pianificare Centralità locali Spazi pubblici da riqualificare AMBITI DI RISERVA <ul style="list-style-type: none"> Ambiti di riserva a trasformabilità vincolata 	Sistema ambientale ACQUE <ul style="list-style-type: none"> Fiumi e laghi PARCHI <ul style="list-style-type: none"> Parchi istituiti e tenuta di Castel Porziano AGRO ROMANO <ul style="list-style-type: none"> Aree agricole Sistema dei servizi e delle infrastrutture SERVIZI <ul style="list-style-type: none"> Verde pubblico e servizi pubblici di livello locale Servizi pubblici di livello urbano ci cimiteri ae aeroporti Verde privato attrezzato Servizi privati Campeggi INFRASTRUTTURE PER LA MOBILITÀ <ul style="list-style-type: none"> Ferrovie nazionali, metropolitane e in concessione, aree di rispetto Metropolitane Stazioni Strade Nodi di scambio Porti pc commerciali pt turistici INFRASTRUTTURE TECNOLOGICHE <ul style="list-style-type: none"> Infrastrutture tecnologiche Confine comunale
---	--	--



Localizzazione dell'area su P.R.G. Vigente - Scala 1:10000