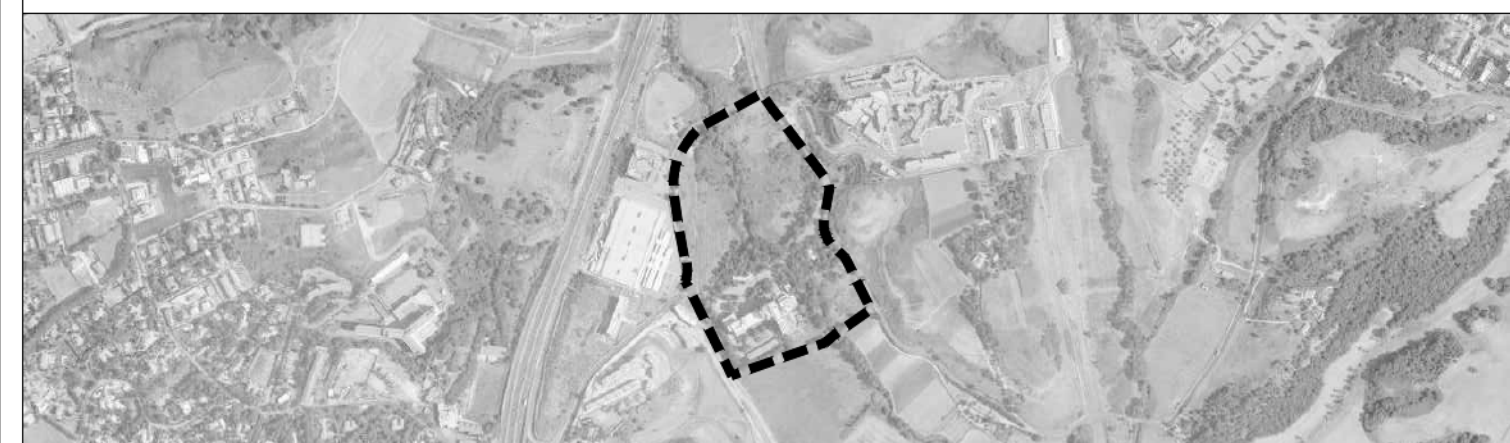


DIPARTIMENTO PROGRAMMAZIONE E ATTUAZIONE URBANISTICA  
 Direzione Pianificazione Generale - U.O. Piano Regolatore Generale - P.R.G.

**PROGRAMMA DI TRASFORMAZIONE URBANISTICA "DI BRAVA"**  
 NUOVI TIPI



PROPOSTA DI VARIANTE URBANISTICA

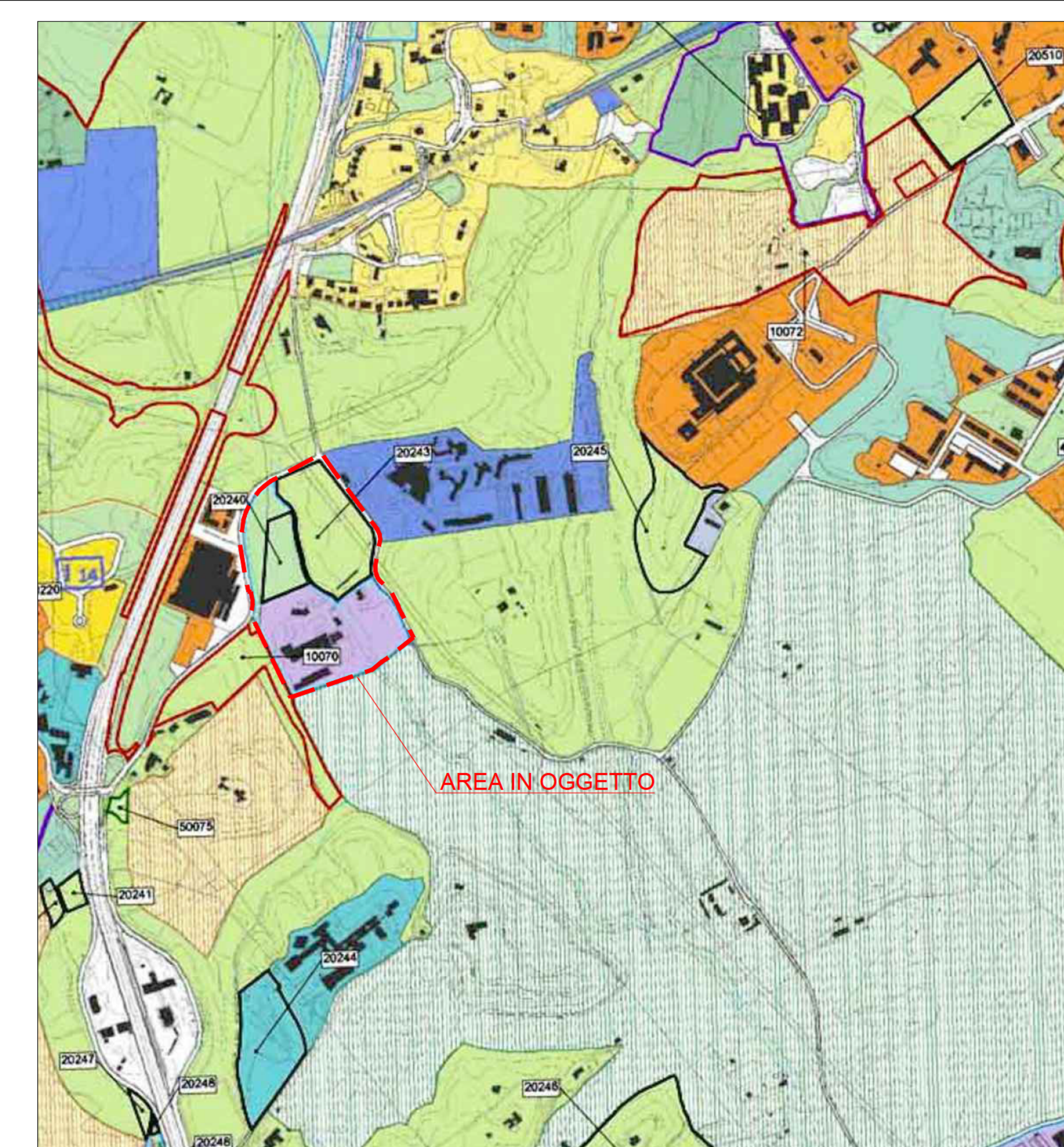
PIANO URBANISTICO D'ESECUZIONE

COMPARTO	-	SERIE	A	TAVOLA	6	CODICE COMMESSA	0057
FABBRICATO	-	FILE		10-nu-12PROGETTINI-1-PRINT DI BRAVA-10-PROGETTINI-1-TP1 2017.pptx-1-NON MODIFICARE - LUGLIO 2016-1-PRG VIGENTE_M104-1-PRG VIGENTE_M1-03.dwg			
OGGETTO	AREA D'INTERVENTO		INQUADRAMENTO SU P.R.G. VIGENTE		SCALA	1:10000	
REV. DATA	00	Febbraio 2012	EMESSO PER CONSEGNA	REDAITTO	AO	VERIFICATO	PBILP
REV. DATA	01	Maggio 2012	EMESSO CON OSSERVAZIONI	REDAITTO	GG	VERIFICATO	PBILP
REV. DATA	02	Luglio 2014	EMESSO PER CONFERENZA DI SERVIZI ESTERNA	REDAITTO		VERIFICATO	APPROVATO
REV. DATA	03	Maggio 2017	ADEGUAMENTO PROGETTO ALLE OSSERVAZIONI ABT	REDAITTO		VERIFICATO	APPROVATO

<p><b>PROPRONTE</b></p> <p><b>FINGIEMME</b> di Antonino Testa e C. S.a.s.</p> <p>Via Antonio Bertolini, 26 - 00197 Roma (RM) tel. 06.809621 - fax 06.8078022 mail: info@grupponificaci.com</p> <p><b>AURELIA CASE</b> di Antonino Testa e C. S.a.s.</p> <p>Via Antonio Bertolini, 26 - 00197 Roma (RM) tel. 06.809621 - fax 06.8078022 mail: info@grupponificaci.com</p>	<p>GRUPPO DI PROGETTAZIONE                  PROGETTO URBANISTICO  <b>ARTHEMA S.r.l.</b>                  ing. Nando Antonelli                  COLLABORATORI                  arch. Giulio Giustacori                  arch. Francesca Falzini</p> <p>CONSULENZA GEOLOGICA                  Dott. Claudio Vercelli - Dott.ssa Stefania Trento                  CONSULENZA ARCHEOLOGICA                  Dott. Cristiano Ranieri                  CONSULENZA VEGETAZIONALE                  Dott. agr. Franco Milito                  CONSULENZA MOBILITA' E TRAFFICO                  Arch. Miriam Maiorino                  CATASTALE                  Geom. Simone Di Pietra                  RILIEVO                  Geom. Nicola Leone</p>
--	---

Sistema insediativo		CITTÀ DA RISTRUTTURARE	
CITTÀ STORICA	Tessuti vedi tavole 1:5000	Tessuti	
T5	Espansione otto-novecentesca a lottizzazione edilizia puntiforme	prevalentemente residenziali	
T6	Espansione novecentesca a fronti continue	prevalentemente per attività	
T7	Espansione novecentesca a lottizzazione edilizia puntiforme	Programmi integrati	
T8	Espansione novecentesca a impianto moderno e unitario	codice identificativo	
T10	Nuclei storici isolati	Spazi pubblici da riqualificare	
	Edifici e complessi speciali	Proposte programmi di recupero urbano art. 11, L. 493/93	
	Centro archeologico monumentale	Individuazione dei nuclei di edilizia ex abusiva da recuperare	
	Capisaldi architettonici e urbani	CITTÀ DELLA TRASFORMAZIONE	
	Ville storiche	Ambiti di trasformazione ordinaria	
	Grandi attrezzature e impianti post-unitari	prevalentemente residenziali	
	Edifici speciali isolati di interesse storico-architettonico e monumentale	integrati	
	Spazi aperti vedi tavole 1:5000	Ambiti a pianificazione particolareggiata definita	
	Spazi verdi privati di valore storico-morfologico-ambientale	PROGETTI STRUTTURANTI	
	Ambiti di valorizzazione	Centralità urbane e metropolitane	
	Ambiti di valorizzazione	a pianificazione definita	
	Ambiti di valorizzazione	da pianificare	
	Ambiti di valorizzazione	Centralità locali	
	Ambiti di valorizzazione	Spazi pubblici da riqualificare	
	Ambiti di valorizzazione	AMBITI DI RISERVA	
	Ambiti di valorizzazione	Ambiti di riserva a trasformabilità vincolata	
	Ambiti di valorizzazione	CITTÀ CONSOLIDATA	
	Ambiti di valorizzazione	Tessuti di espansione novecentesca a tipologia edilizia definita e a media densità insediativa - T1	
	Ambiti di valorizzazione	Tessuti di espansione novecentesca a tipologia edilizia definita e ad alta densità insediativa - T2	
	Ambiti di valorizzazione	Tessuti di espansione novecentesca a tipologia edilizia libera - T3	
	Ambiti di valorizzazione	Verde privato	
	Ambiti di valorizzazione	Programmi integrati	
	Ambiti di valorizzazione	codice identificativo	

Sistema ambientale	
ACQUE	Fiumi e laghi
PARCHI	Parchi istituiti e tenuta di Castel Porziano
AGRO ROMANO	Aree agricole
Sistema dei servizi e delle infrastrutture	
SERVIZI	Verde pubblico e servizi pubblici di livello locale
	Servizi pubblici di livello urbano
	cimiteri
	aeroporti
	Verde privato attrezzato
	Servizi privati
	Campeggi
INFRASTRUTTURE PER LA MOBILITÀ	
	Ferrovie nazionali, metropolitane e in concessione, aree di rispetto
	Metropolitane
	Stazioni
	Strade
	Nodi di scambio
	Porti
	commerciali
	turistici
INFRASTRUTTURE TECNOLOGICHE	
	Infrastrutture tecnologiche
	Confine comunale



Individuazione dell'area su P.R.G. Vigente - Scala 1:10000

Città da ristrutturare. Programmi integrati (PI)	20257	137/1	12716	XVI	PI prevalentemente residenziale n.4 "Bravetta". Cambio di destinazione da "Verde pubblico e servizi pubblici di livello locale" a "Verde privato attrezzato", con conseguente riduzione del perimetro del PI.
Città da ristrutturare. Programmi integrati (PI)	20272	321/1	13077	XV	PI prevalentemente per attività "Monte Stallonara". Successivo recepimento nuova componente.
Città da ristrutturare. Programmi integrati (PI)	20227	609/7	13403	XVI	PI prevalentemente per attività "Pantano di Grano". Cambio di destinazione da "Verde pubblico e servizi pubblici di livello locale" a "Tessuti prevalentemente per attività". (cfr f.3.15)
Città da ristrutturare. Programmi integrati (PI)	20906	663/1	13469	XV	PI prevalentemente per attività "Lupara". Successivo recepimento nuova componente.
Città da ristrutturare. Programmi integrati (PI)	20249	753/1	13572	XVI	PI prevalentemente per attività "Pisana GRA 1". Cambio di destinazione da "Verde pubblico e servizi pubblici di livello locale" a "Tessuti prevalentemente per attività".
Città da ristrutturare. Programmi integrati (PI)	20906	849/1	13679	XV	PI prevalentemente per attività "Lupara". Successivo recepimento nuova componente.
Città da ristrutturare. Programmi integrati (PI)	20276	877/1	13714	XV	PI prevalentemente per attività "Ansa Magliana". Cambio di destinazione da "Verde pubblico e servizi pubblici di livello locale" a "Tessuti prevalentemente per attività". (cfr f.3.17)
Città da ristrutturare. Programmi integrati (PI)	20277	1127/2	13989	XV	PI prevalentemente per attività "Ansa Magliana". Cambio di destinazione da "Verde pubblico e servizi pubblici di livello locale" a "Tessuti prevalentemente per attività". (cfr f.3.17)
Città da ristrutturare. Programmi integrati (PI)	20240	1159/1	14028	XVI	PI prevalentemente per attività "La Brava". Ampliamento del perimetro con conseguente cambio di destinazione da "Aree agricole" a "Verde pubblico e servizi pubblici di livello locale" e cambio di destinazione interno al PI da "Verde pubblico e servizi pubblici di livello locale" a "Tessuti prevalentemente per attività".
Città da ristrutturare. Programmi integrati (PI)	20552	1301/1	14212	XVI	PI prevalentemente per attività "Pisana GRA 1". Cambio di destinazione da "Verde pubblico e servizi pubblici di livello locale" a "Tessuti prevalentemente per attività".
Città da ristrutturare. Programmi integrati (PI)	20248	1303/1	14214	XVI	PI prevalentemente per attività "Pisana GRA 1". Cambio di destinazione da "Verde pubblico e servizi pubblici di livello locale" a "Tessuti prevalentemente per attività".
Città da ristrutturare. Programmi integrati (PI)	20533	1535/1	14490	XVIII	PI prevalentemente per attività "Maglianello GRA". Successivo recepimento nuova componente.
Città da ristrutturare. Programmi integrati (PI)	20533	1536/1	14491	XVIII	PI prevalentemente per attività "Maglianello GRA". Successivo recepimento nuova componente.
Città da ristrutturare. Programmi integrati (PI)	20533	1537/1	14492	XVIII	PI prevalentemente per attività "Maglianello GRA". Successivo recepimento nuova componente.
Città da ristrutturare. Programmi integrati (PI)	20258	1562/1	14518	XVI	PI prevalentemente residenziale n.4 "Bravetta". Cambio di destinazione da "Verde pubblico e servizi pubblici di livello locale" a "Verde privato attrezzato", con conseguente riduzione del perimetro del PI e da "Aree agricole" a "Verde privato attrezzato".