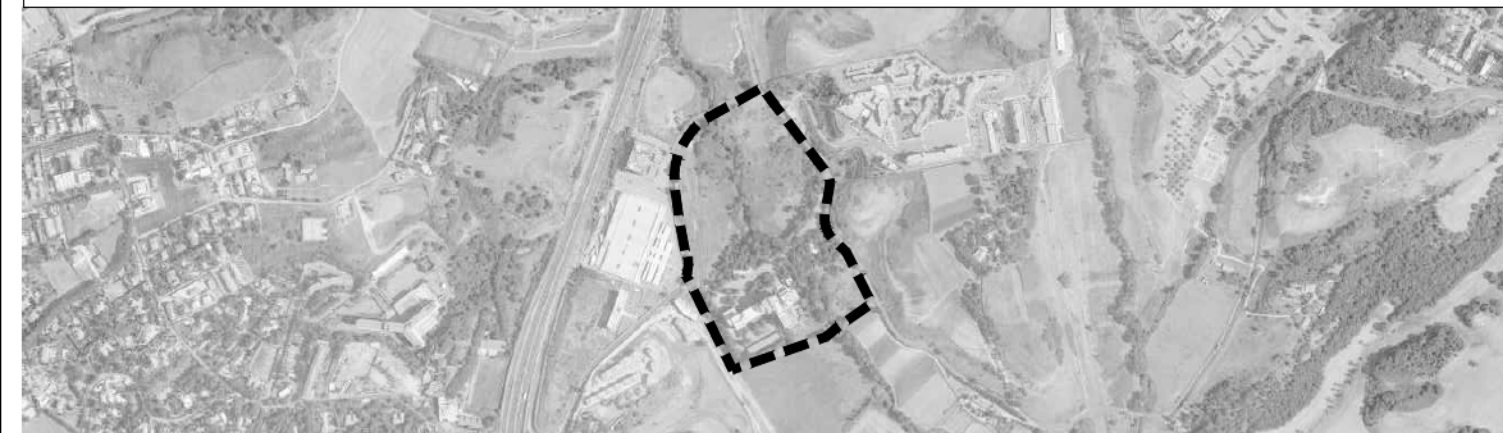




ROMA CAPITALE

DIPARTIMENTO PROGRAMMAZIONE E ATTUAZIONE URBANISTICA
Direzione Pianificazione Generale - U.O. Piano Regolatore Generale - P.R.G.

PROGRAMMA DI TRASFORMAZIONE URBANISTICA "DI BRAVA" NUOVI TIPI



PROPOSTA DI VARIANTE URBANISTICA

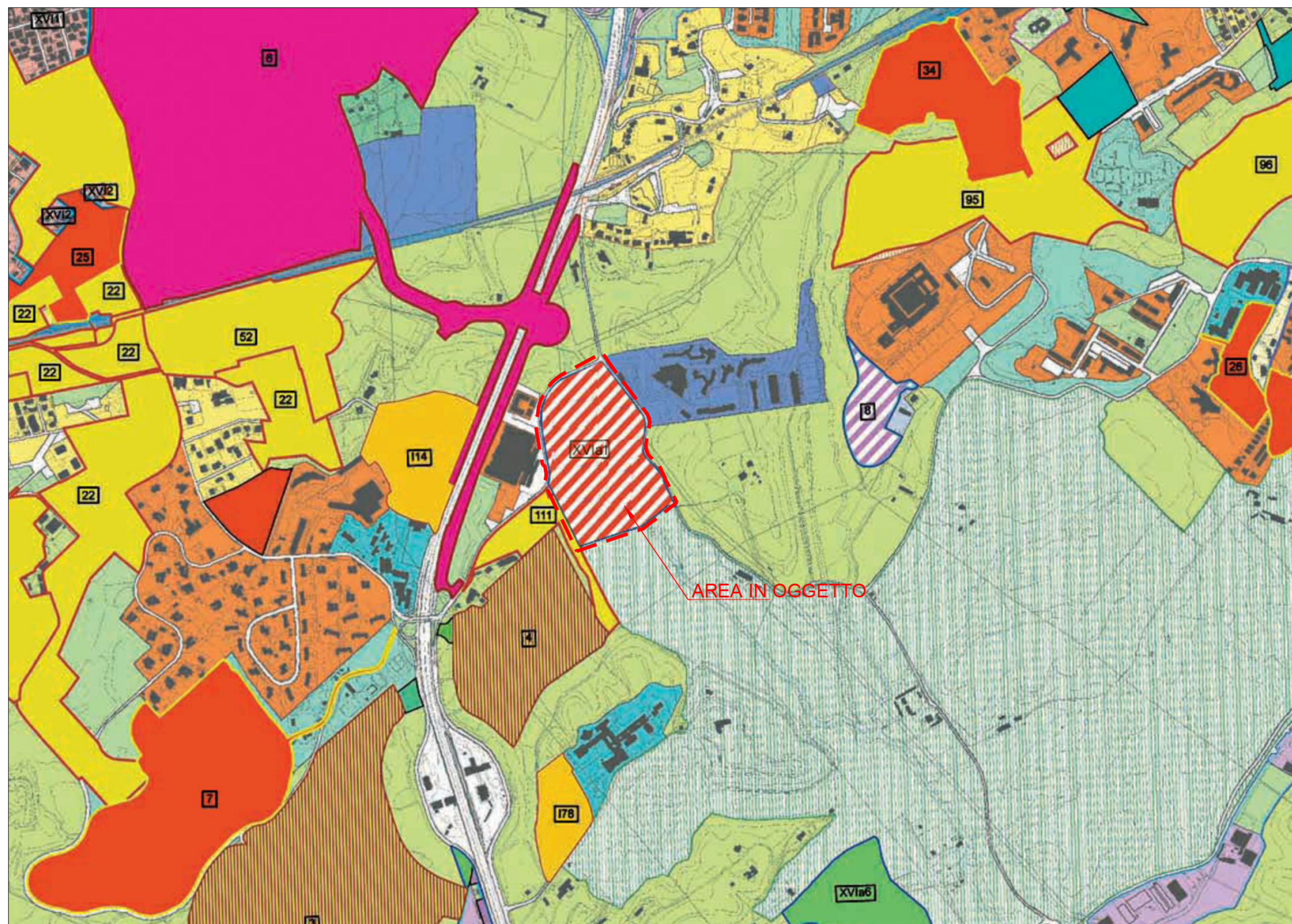
PIANO URBANISTICO D'ESECUZIONE

COMPARTO	-	SERIE	A	TAVOLA	6b	CODICE COMMESSA	0057		
FABBRICATO	-	FILE	IT-21-PROGETTO057 - P.R.G. DI BRAVA (B) - PROGETTO NUOVI TIPI 2017 (variante) - NON MODIFICATE - LUGLIO 2016 (B) - VARIANTE PRG VIGENTE_INT-16A - VARIANTE PRG VIGENTE_INT-16A						
OGGETTO	AREA D'INTERVENTO VARIANTE DI P.R.G. VIGENTE					SCALA	1:10000		
REV. DATA	00	Febbraio 2012	EMESSO PER CONSEGNA	REDAITTO	AO	VERIFICATO	PB/LP	APPROVATO	PB/LP
REV. DATA	01	Maggio 2012	EMESSO CON OSSERVAZIONI	REDAITTO	GG	VERIFICATO	PB/LP	APPROVATO	PB/LP
REV. DATA	02	Luglio 2014	EMESSO PER CONFERENZA DI SERVIZI ESTERNA	REDAITTO		VERIFICATO		APPROVATO	
REV. DATA	03	Maggio 2017	ADEGUAMENTO PROGETTO ALLE OSSERVAZIONI ABT	REDAITTO		VERIFICATO		APPROVATO	

PROPRONTE FINGIEMME di Antonino Testa e C. S.a.s. Via Antonio Bertolini, 26 - 00197 Roma (RM) tel. 06.809621 - fax 06.8078022 mail: info@gruppononifaci.com	GRUPPO DI PROGETTAZIONE PROGETTO URBANISTICO ARTHEMA S.r.l. ing. Nando Antonelli COLLABORATORI arch. Giulio Giustacorci arch. Francesca Falzini
AURELIA CASE di Antonino Testa e C. S.a.s. Via Antonio Bertolini, 26 - 00197 Roma (RM) tel. 06.809621 - fax 06.8078022 mail: info@gruppononifaci.com	CONSULENZA GEOLOGICA Dott. Claudio Vercelli - Dott.ssa Stefania Trento CONSULENZA ARCHEOLOGICA Dott. Cristiano Ranieri CONSULENZA VEGETAZIONALE Dott. agr. Franco Milito CONSULENZA MOBILITA' E TRAFFICO Arch. Miriam Maiorino CATASTALE Geom. Simone Di Pietra RILIEVO Geom. Nicola Leone

CITTA' DELLA TRASFORMAZIONE	
Ambiti di trasformazione ordinaria prevalentemente residenziali	
Codice	Denominazione
R74	Tenuta Pisciarolo
R109	Monte Stallonara 2
Ambiti di trasformazione ordinaria integrati	
Codice	Denominazione
I14	Casal Lumbroso
I78	Tenuta Pisana
Ambiti a pianificazione particolareggiata definita	
Codice	Denominazione
12	Portuense Spallette
22	Zona O Massima Villa Paradiso
23	Massima
25	Montepaccato
51	Monte Stallonara
52	Pz Massima Villa Paradiso
89	Via di Ponte Galeria
90	Magliana GRA
91	Murarella
92	Via delle Vigne
93	Stazione Aurelia
94	Casal Lumbroso
95	Tenuta Rubbia
96	Via di Villa Troili
103	Via Aurelia Km 13
111	Via di Pescaccio
115	B 39 Ponte Galeria
Programmi integrati prevalentemente residenziali	
Codice	Denominazione
5	Portuense Spallette
Programmi integrati prevalentemente per attività	
Codice	Denominazione
6	Magliana GRA
7	Monte Stallonara
8	Villa Troili
10	Magliana - GRA
PROGETTI STRUTTURANTI	
Centralità urbane e metropolitane a pianificazione definita	
Codice	Denominazione
5	Fiumicino Magliana
6	Massima
Centralità urbane e metropolitane da pianificare	
Centralità locali	
Codice	Denominazione
XV 2	Coriale
AMBITI DI RISERVA	
Ambiti di riserva a trasformabilità vincolata	
Codice	Denominazione
3	Pescaccio
4	Via di Brava
Delibera C.C. n. 65/2006 (167)	
Individuazione perimetro Del. C.C. 65/06 e s.m.i.	
Codice	Denominazione
65/13	Magliana
65/34	Monte Stallonara 2

* Modifiche ed integrazioni successive alla Del. C.C. n.64 del 21-22/03/06



Individuazione dell'area su variante di P.R.G. Vigente - Scala 1:10000