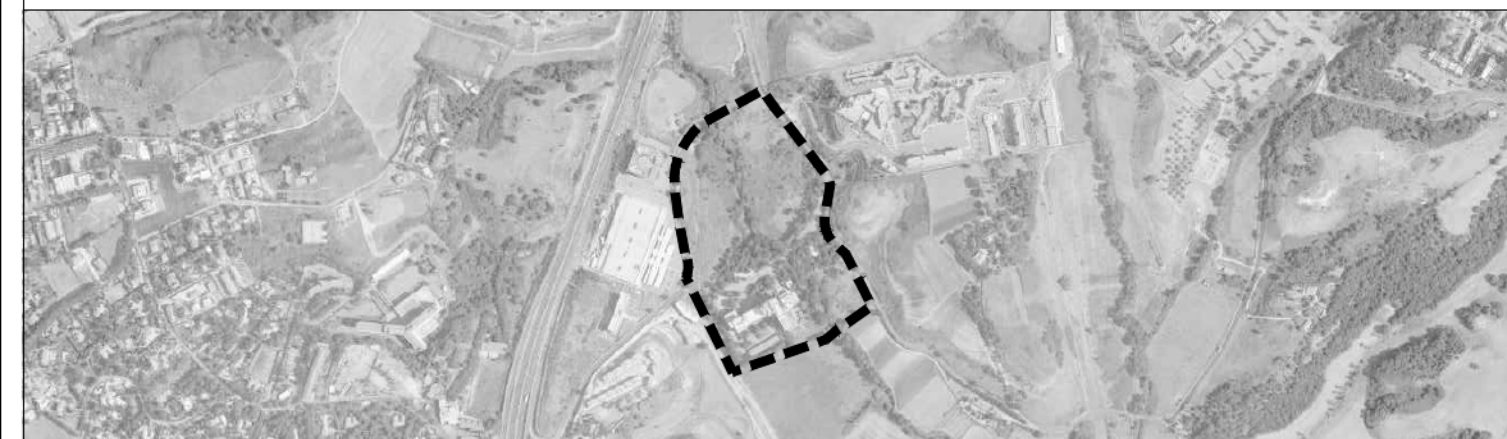


DIPARTIMENTO PROGRAMMAZIONE E ATTUAZIONE URBANISTICA  
 Direzione Pianificazione Generale - U.O. Piano Regolatore Generale - P.R.G.

## PROGRAMMA DI TRASFORMAZIONE URBANISTICA "DI BRAVA" NUOVI TIPI

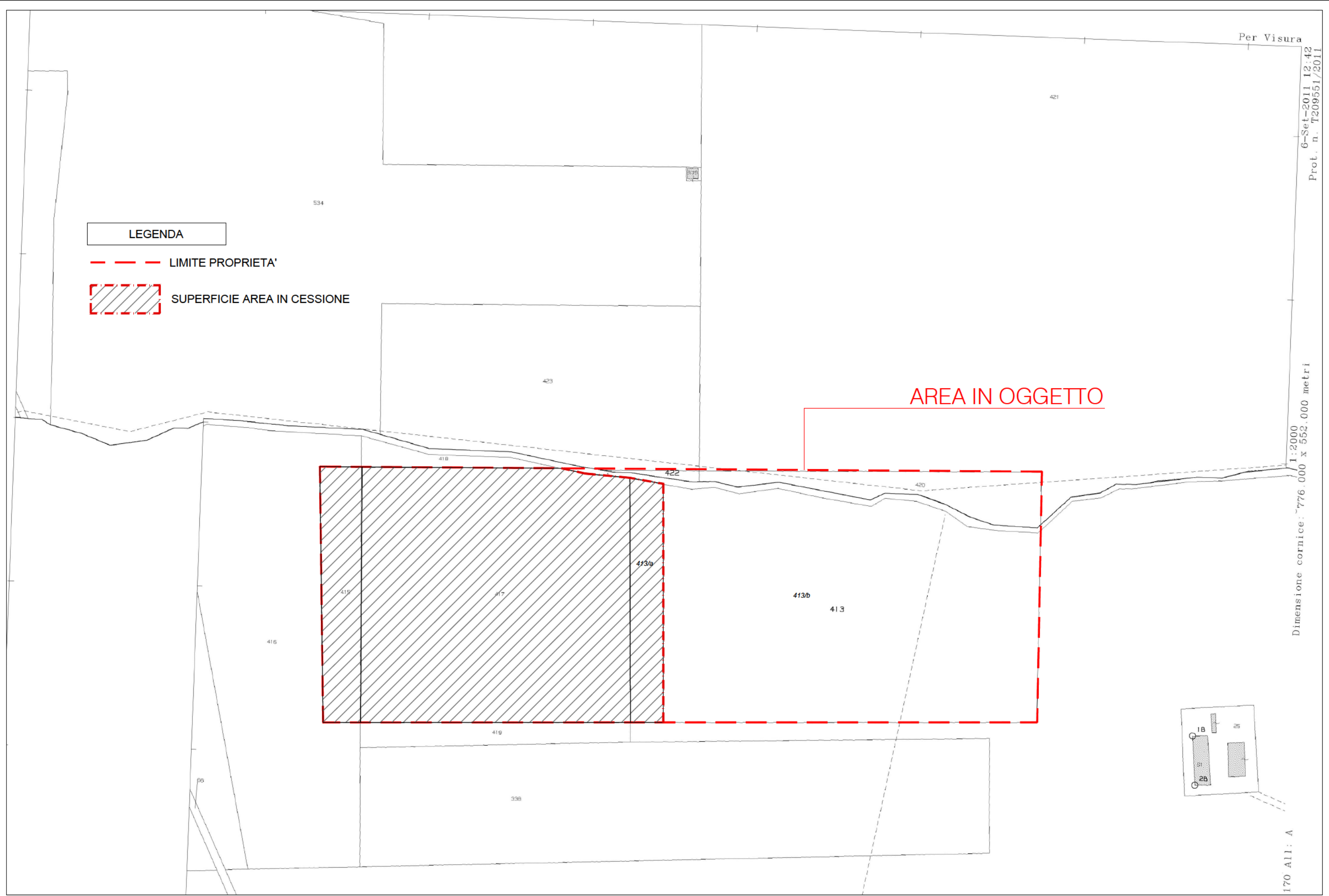


### PROPOSTA DI VARIANTE URBANISTICA

#### PIANO URBANISTICO D'ESECUZIONE

COMPARTO	-	SERIE	B	TAVOLA	2	CODICE COMMESSA	0057		
FABBRICATO	-			FILE	<small>17-21-PROGETTI/07 - P.R.G. DI BRAVA/03 - PROGETTO/NUOVI TIPI/2017/areaA - NON MODIFICATE - LUSO/2014/02 - PLANIMETRIA CAT-PROP-CESIONE/02 - PLANIMETRIA CAT-PROP-CESIONE_02.dwg</small>				
OGGETTO	<b>AREA IN CESSIONE          PLANIMETRIA CATASTALE E PROPRIETA'</b>					SCALA	1:2000		
REV 00	DATA	Febbraio 2012	EMESSO PER CONSEGNA	REDAATTO	Arch.D.Bisiach	VERIFICATO	PB/PLP	APPROVATO	PB/PLP
REV 01	DATA	Maggio 2012	EMESSO CON OSSERVAZIONI	REDAATTO	GG	VERIFICATO	PB/PLP	APPROVATO	PB/PLP
REV 02	DATA	Luglio 2014	EMESSO PER CONFERENZA DI SERVIZI ESTERNA	REDAATTO		VERIFICATO		APPROVATO	
REV 03	DATA	Maggio 2017	ADEGUAMENTO PROGETTO ALLE OSSERVAZIONI ABT	REDAATTO		VERIFICATO		APPROVATO	

<b>PROPONENTE</b>  <b>FINGIEMME</b> di Antonino Testa e C. S.a.s.  Via Antonio Bertoloni, 26 - 00197 Roma (RM) tel. 06.809621 - fax 06.8078022 mail: info@grupponifici.com	<b>GRUPPO DI PROGETTAZIONE</b> PROGETTO URBANISTICO <b>ARTHEMA S.r.l.</b> ing. Nando Antonelli COLLABORATORI arch. Giulio Giustacori arch. Francesca Falzini
<b>AURELIA CASE</b> di Antonino Testa e C. S.a.s.  Via Antonio Bertoloni, 26 - 00197 Roma (RM) tel. 06.809621 - fax 06.8078022 mail: info@grupponifici.com	CONSULENZA GEOLOGICA <b>Dott. Claudio Vercelli - Dott.ssa Stefania Trento</b> CONSULENZA ARCHEOLOGICA <b>Dott. Cristiano Ranieri</b> CONSULENZA VEGETAZIONALE <b>Dott. agr. Franco Milito</b> CONSULENZA MOBILITA' E TRAFFICO <b>Arch. Miriam Maiorino</b> CATASTALE <b>Geom. Simone Di Pietra</b> RILIEVO <b>Geom. Nicola Leone</b>



Localizzazione dell'area su base catastale - Scala 1:2000

SUP. in CESSIONE >= SUP. da IMPEGNARE mq 32.092 > mq 32.091,06
---

#### AREA OGGETTO DELL'ISTANZA DI COMPENSAZIONE URBANISTICA

#### ELENCO PARTICELLE CATASTALI

FOGLIO	Particella	Superficie catastale mq	Proprietà
1170	413	33.585	Aurelia Case di A. Testa & C. S.a.s. (già IMELE S.r.l.)
1170	415	3.764	Aurelia Case di A. Testa & C. S.a.s. (già IMELE S.r.l.)
1170	417	25.381	Aurelia Case di A. Testa & C. S.a.s. (già IMELE S.r.l.)
1170	420	3.609	Aurelia Case di A. Testa & C. S.a.s. (già IMELE S.r.l.)
1170	422	212	Aurelia Case di A. Testa & C. S.a.s. (già IMELE S.r.l.)
TOTALE		66.551 mq	

#### SUPERFICIE IN CESSIONE

#### ELENCO PARTICELLE CATASTALI

FOGLIO	Particella	Superficie catastale mq	Proprietà
1170	413/a	2.947	Aurelia Case di A. Testa & C. S.a.s. (già IMELE S.r.l.)
1170	415	3.764	Aurelia Case di A. Testa & C. S.a.s. (già IMELE S.r.l.)
1170	417	25.381	Aurelia Case di A. Testa & C. S.a.s. (già IMELE S.r.l.)
TOTALE		32.092 mq	

#### SUPERFICIE RESIDUA

66.551 mq - 32.092 mq =	34.459 mq
-------------------------	-----------

Per Visura  
 6-Set-2011 12.42  
 Prot. n. T209551/2011  
 Dimensione cornice: 776.000 x 552.000 metri  
 I:2000  
 170 ALL: A