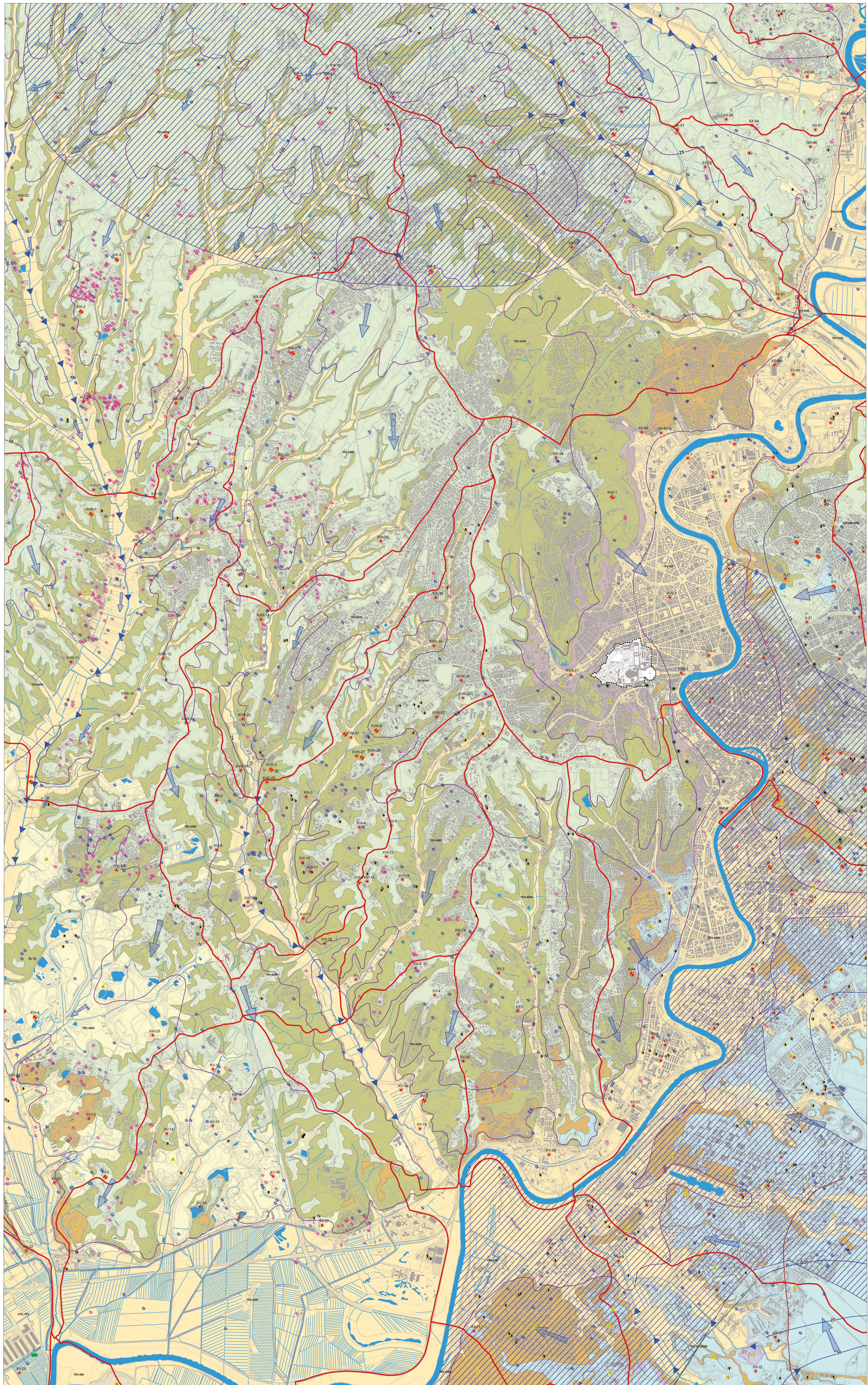


Comune di Roma
PIANO REGOLATORE GENERALE
adottato con Del. C.C. n. 33 del 19/03 marzo 2003
controfirmato con Del. C.C. n. 64 del 21/22 marzo 2006
aggiornamento 2006 - 2007
G9.3.05

- ECOLOGIA DI SUPERFICIE**
- Reti e opere**
- Reticolo idrografico**
- Laghi, laghi di casa, specchi lacustri artificiali e naturali**
- ECOLOGIA SOTTERRANEA**
- Emergenze di acque sotterranee**
- Sorgente principale**
- Sorgente storica all'interno delle mura della città di Roma**
- Sorgente lineare principale ubicata in corrispondenza di corso d'acqua**
- Caratteristiche degli acquedotti**
- Superfeticità in m s.l.m. elaborazione bibliografica con integrazione dei dati sperimentali di campagna (1998-2000) a cura di Lombardi L.**
- Superfeticità in m s.l.m. del bacino idrogeologico del settore meridionale del distretto di Roma - Autorità di Bacino del Fiume Tevere - Autorità dei Bacini Regionali - Università degli Studi Roma Tre, Piano Stralcio dell'Iter Compilativo della Ricerca Idrica, PIR - 2002**
- Superfeticità in m s.l.m. degli acquedotti dei distretti del Distretto Vaticano - Autorità dei Bacini Regionali - Università degli Studi Roma Tre, Piano Stralcio dell'Iter Compilativo della Ricerca Idrica, PIR - 2002**
- Indice del letto dei terreni vulcanici del Distretto Vulcanico Albano in m s.l.m. (elaborazione Lombardi L.)**
- Direzione e verso di scorrimento indicativi del flusso idrico profondo**
- Caratteristiche quantitative e qualitative delle acque sotterranee**
- Area critica rispetto all'arricchimento della ricerca idrica sotterranea con tendenza a un disseppellimento quantitativo rilevante (Autorità di Bacino del Fiume Tevere - Autorità dei Bacini Regionali - Università degli Studi Roma Tre, Piano Stralcio dell'Iter Compilativo della Ricerca Idrica, PIR)**
- Area di attenzione rispetto all'arricchimento della ricerca idrica sotterranea con tendenza a un disseppellimento quantitativo rilevante (Autorità di Bacino del Fiume Tevere - Autorità dei Bacini Regionali - Università degli Studi Roma Tre, Piano Stralcio dell'Iter Compilativo della Ricerca Idrica, PIR)**
- Capacità di acqua con numero identificativo per Pianificazione (per esempio: pezzo iniettato o sorgente) con presenza di colture irrigate in loco in 100 m (INRA Lazio) (ex Prevedo Nazionale di Pianificazione di Roma - 02, 005, 1952)**
- PERMEABILITÀ CON DEFINIZIONE DELLE CLASSI**
- Depositi e sinterimenti antropici**
- A** Depositi antropici. Permeabilità variabile per porosità da bassa a medio-alta (prevalentemente depositi di terra da scava di argine antropici)
- B** Depositi continentali. Permeabilità variabile per porosità da bassa (silti argillosi e sabbie fini) a media (gravelly sandstones e conglomerati) variabile presso nelle alluvioni del reticolo idrografico recente sul alta (sabbie e ghiaie dei depositi del reticolo pre-quaternario del Tevere ed Arno)
- C** Depositi lacustro-paludosi e coltivi intracivici. Permeabilità variabile per porosità da basissima (argille torbose e limi) a media (gravelly sandstones) per riempimento delle depressioni carsiche di Valle Marone e Castiglione
- D** Depositi tramontini. Permeabilità variabile per trattazione da media ad alta (per sinterimenti estremo-orientati del Concreto di Bona)
- Depositi vulcanici**
- E** Depositi piroclastici del Distretto Vulcanico Sabotino. Permeabilità 1) basissima (bassa per porosità (sinteriti), depositi faticosi e occlusivi) incoerenti interessati da processi di consolidazione; arcoidei (precolati) depositi basali (sinteriti); 2) medio-alta per trattazione (depositi piroclastici) (sabbie e ghiaie); 3) medio-alta per trattazione (depositi piroclastici) (sabbie e ghiaie)
- F** Depositi eruttivi frati del Distretto Vulcanico Albano. Permeabilità variabile per porosità da medio a medio-alta (depositi piroclastici da ceneri e trachitoidi) (sabbie)
- G** Depositi piroclastici del Distretto Vulcanico Albano. Permeabilità variabile per porosità da media (sinteriti) a medio-alta (depositi lapillari e sinteriti) (sabbie e ghiaie) e per trattazione ad alta (depositi igneo-clastici) (sabbie)
- H** Depositi eruttivi frati del Distretto Vulcanico Albano. Permeabilità medio-alta per trattazione (sabbie e ghiaie) e sinteriti (sabbie e ghiaie) (sabbie e ghiaie)
- I** Depositi eruttivi delle colate di lava (Albane e Sabotino). Permeabilità medio-alta per trattazione (sabbie e ghiaie) e sinteriti (sabbie e ghiaie) (sabbie e ghiaie)
- L** Depositi marini, delta e costieri. Permeabilità variabile per porosità da basissima (argille fini e torbose) a prevalentemente medio-alta (sabbie)
- M** Depositi dell'Unità Torracca di Piana Colonna. Permeabilità variabile per porosità da basissima (argille fini) a medio-alta (sabbie e ghiaie)
- N** Depositi dell'Unità di Castelporzese. Permeabilità variabile per porosità da media (sabbie fini) ad alta (sinterimenti) di ghiaie
- O** Depositi delle unità di Valle Giulia, S. Paolo, Aurelia e Vittoria. Permeabilità variabile (in relazione alla posizione stratigrafica delle 4 unità): 1) per porosità da media (sabbie) ad alta (sinterimenti) dell'Unità di Valle Giulia; 2) per porosità da basissima (argille) a media (sabbie) ed elevata per trattazione (sinteriti) dell'Unità di S. Paolo; 3) per porosità da basissima (argille) a basissima (limi) dell'Unità di Aurelia; 4) per porosità da basissima (argille e limi sabbiosi) a medio-alta (sabbie) dell'Unità di Vittoria
- P** Depositi delle unità di Monte Mario e Poggio Galieno. Permeabilità variabile per porosità 1) da basissima (argille) a basissima (sabbie) (sabbie e ghiaie) (sabbie e ghiaie)
- Q** Depositi del Monte Vaticano. Permeabilità variabile per porosità da basissima (argille e argille limose) a basissima (sabbie e ghiaie) (sabbie e ghiaie)
- OPERE ARTIFICIALI**
- Pozzi per acqua**
- Pozzo già in concessione determinata (Autorità di Bacino del Fiume Tevere - Autorità dei Bacini Regionali - Università degli Studi Roma Tre)**
- Pozzo domestico (Legge 275/93) (Autorità di Bacino del Fiume Tevere - Autorità dei Bacini Regionali - Università degli Studi Roma Tre)**
- Pozzo industriale, agricolo, condizionale, antivegeto (Autorità di Bacino del Fiume Tevere - Autorità dei Bacini Regionali - Università degli Studi Roma Tre)**
- Pozzo generico con numero identificativo per Pianificazione**
- Pozzo AQA per acqua ad uso pubblico con numero identificativo per Pianificazione**
- Canale artificiale di bonifica (Autorità di Bacino del Fiume Tevere, Piano Stralcio 5 per l'area metropolitana romana)**
- Impianto idroelettrico (Consorzio di Bonifica Tevere e Agro Romano)**
- Impianto di sollevamento idrico (Consorzio di Bonifica Tevere e Agro Romano)**
- Confini comunali**



I	II	III
IV	V	VI
IX	X	XI