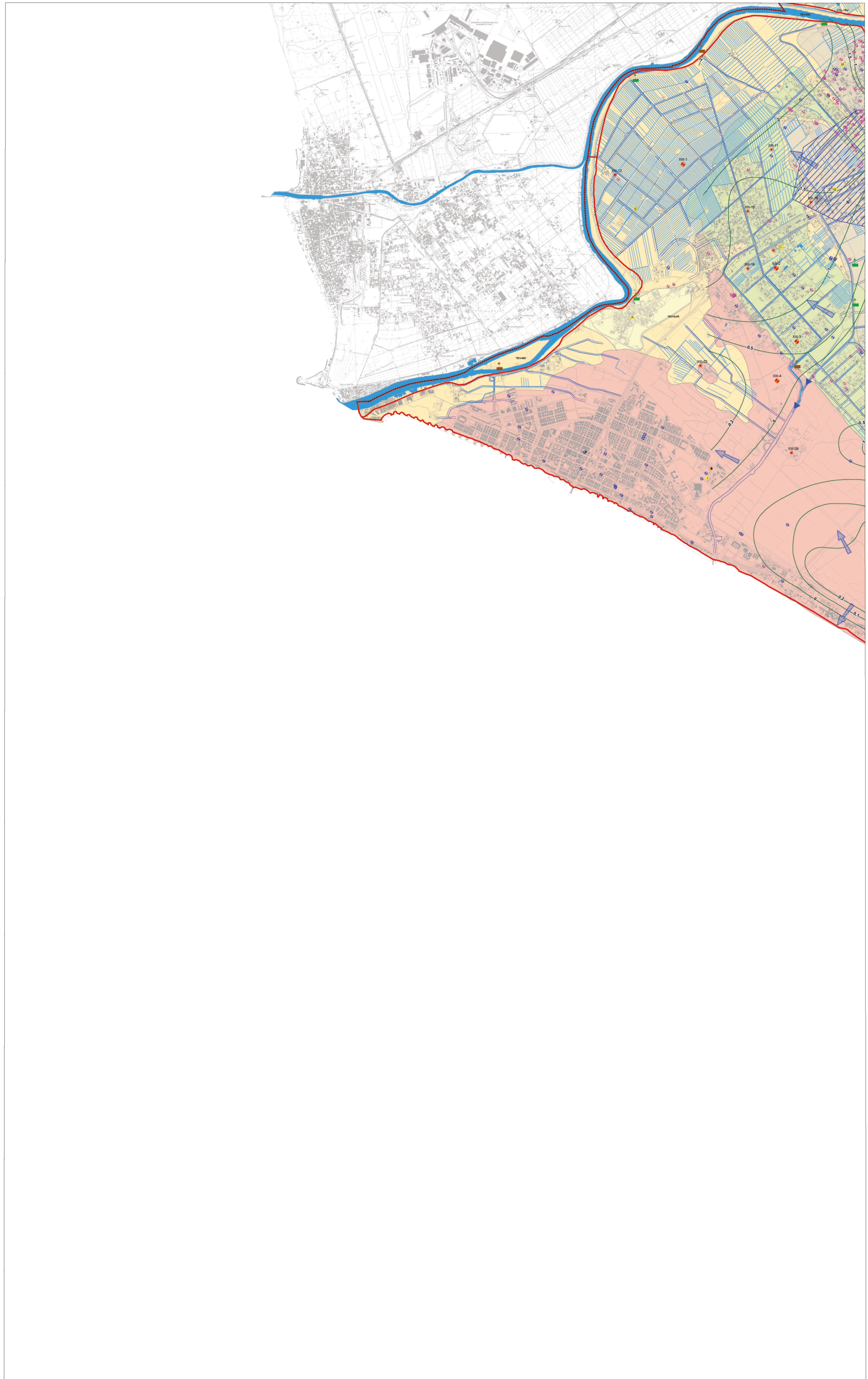


Carta idrogeologica del territorio comunale



IDROLOGIA DI SUPERFICIE	
	Bacino idrografico e relativa sigla di classificazione (Autorità di Bacino del Fiume, Piano Stralcio 5 per l'area metropolitana di Roma)
	Retica idrografica
	Laghi, laghi di casa, specchi lacustri artificiali e naturali
IDROLOGIA SOTTERRANEA	
Emergenze di acque sotterranee	
	Sorgente principale
	Sorgente storica all'interno delle mura della città di Roma
	Sorgente lineare principale ubicata in corrispondenza di corso d'acqua
Caratteristiche degli acquedotti	
	Acquedotto in m. s.l.m. (laborazione bibliografica con integrazione dei dati sperimentali di campagna (1998-2000) a cura di Lombardi L.)
	Acquedotto in m. s.l.m. del bacino idrogeologico del settore meridionale del valle del Tevere (Autorità di Bacino del Fiume Tevere - Autorità del Bacino Regionale - Università degli Studi Roma Tre, Piano Stralcio dell'Accordo di Bacino Regionale - Università degli Studi Roma Tre, Piano Stralcio dell'Accordo di Bacino Regionale della Roma Ufca, PUC - 2002)
	Acquedotto in m. s.l.m. degli acquedotti dei distretti vulcanici del Colli Albani e dei Monti Sabotini (Autorità di Bacino del Fiume Tevere - Autorità del Bacino Regionale - Università degli Studi Roma Tre, Piano Stralcio dell'Accordo di Bacino Regionale della Roma Ufca, PUC - 2002)
	Acquedotto del sito dei terreni vulcanici del Distretto Vulcanico Albano in m. s.l.m. (laborazione Lombardi L.)
	Direzione e verso di scorrimento indicati del flusso idrico profondo
Caratteristiche quantitative e qualitative delle acque sotterranee	
	Area critica rispetto all'impiego della risorsa idrica sotterranea con tendenza a un depauperamento quantitativo rilevante (Autorità di Bacino del Fiume Tevere - Autorità del Bacino Regionale - Università degli Studi Roma Tre, Piano Stralcio dell'Accordo di Bacino Regionale della Roma Ufca, PUC)
	Area d'attenzione rispetto all'impiego della risorsa idrica sotterranea con tendenza a un depauperamento quantitativo meno rilevante (Autorità di Bacino del Fiume Tevere - Autorità del Bacino Regionale - Università degli Studi Roma Tre, Piano Stralcio dell'Accordo di Bacino Regionale della Roma Ufca, PUC)
	Captazione di acqua con numero identificativo per Municipio (pozzo romano, pozzo trivellato a sorgente) con presenza di solfuri totali non locali in 100 mg/l (INRA Lazio) (ex Prevedo Nazionale di Protezione di Roma - GS, DM A, 1982)
PERMEABILITÀ CON DEFINIZIONE DELLE CLASSI	
	Depositi e alterazioni antropici
	Depositi antropici. Permeabilità variabile per porosità da bassa a medio-alta (generalmente depositi di terra da scavi di origine antropica)
	Depositi continentali
	Depositi alluvionali. Permeabilità variabile per porosità da bassa (limi argillosi e sabbie limose) a media (sarcoclasti smergeggiate e granulometrie sabbiose) presenti nelle alluvioni del reticolo idrografico minore ed alta (sabbie e ghiaie dei depositi del reticolo principale del Tevere ed Aniene)
	Depositi lacustro-paludosi e coluviali intracostali. Permeabilità variabile per porosità da bassissima (argille torbose e limi) a media (granulometrie sabbiose) per impregnazione delle depressioni costali di Valle Marone e Castiglione
	Depositi fluviali. Permeabilità variabile per fratturazione da media ad alta (parte territoriale estremo orientale del Comune di Roma)
	Depositi vulcanici
	Depositi prevalenti del Distretto Vulcanico Sabotino. Permeabilità: 1) bassissima a bassa per porosità (creti), depositi lapidei e scorie (sarcoclasti smergeggiate) di provenienza intracostale - creta pre-piroclastica e depositi limo-lacustri; 2) media (livelli vulcanoclastici smergeggiate, pomice, lapilli); 3) medio-alta per fratturazione (depositi piroclastici limosi)
	Depositi eruttivi frati del Distretto Vulcanico Sabotino. Permeabilità variabile per porosità da medio a medio-alta (depositi piroclastici da ceneri o trachitopoli lapidei)
	Depositi prevalenti del Distretto Vulcanico Albano. Permeabilità variabile per porosità da media (creti) a medio-alta (depositi lapidei e scorie prevalentemente sabbiose) e per fratturazione ad alta (depositi igneo-clastici limosi)
	Depositi eruttivi frati del Distretto Vulcanico Albano. Permeabilità variabile per porosità da medio a medio-alta (depositi piroclastici trachitopoli da ceneri o lapidei)
	Depositi eruttivi delle colate di lava (Albano e Sabotino). Permeabilità medio-alta per fratturazione (lava lacustica e laviche) (coste di Capo di Bonne Albano e lava lacustica - laviche sabotino)
	Depositi marini, deltici e costieri
	Depositi della delta recente. Permeabilità variabile per porosità da bassa (argille limose e torbose) a prevalentemente medio-alta (sabbie)
	Depositi dell'Unità Terracinate di Fiume Cisterna. Permeabilità variabile per porosità da bassa (argille limose) a medio-alta (ghiaie sabbiose)
	Depositi dell'Unità di Castelgustiano. Permeabilità variabile per porosità da media (sabbie limi) ad alta (intralazioni di ghiaie)
	Depositi delle unità di Valle Giulia, S. Paolo, Aurelia e Vittoria. Permeabilità variabile (in relazione alla posizione stratigrafica delle 4 unità): 1) per porosità da medio (sabbie) ad alta (trachitopoli dell'Unità di Valle Giulia); 2) per porosità da bassissima (argille) a medio (sabbie) ed elevata per fratturazione (sarcoclasti limosi) dell'Unità di S. Paolo; 3) per porosità da bassissima (argille) a bassa (limi sabbiosi) dell'Unità Aurelia; 4) per porosità da bassa (argille) a medio-alta (sabbie) e medio-alta (ghiaie sabbiose) dell'Unità di Vittoria
	Depositi delle unità di Monte Mario e Porto Galero. Permeabilità variabile per porosità: 1) da bassissima (argille) a bassa (argille sabbiose); 2) da media (sabbie) a medio-alta (sabbie e ghiaie)
	Depositi del Monte Vaticano. Permeabilità variabile per porosità da bassissima (argille) e argille limose) a bassa (limi, limi sabbiosi e sabbie limi)
OPERE ARTIFICIALI	
	Pozzi per acqua
	Pozzo già in connessione determinata (Autorità di Bacino del Fiume Tevere - Autorità del Bacino Regionale - Università degli Studi Roma Tre)
	Pozzo domestico (Legge 275/92) (Autorità di Bacino del Fiume Tevere - Autorità del Bacino Regionale - Università degli Studi Roma Tre)
	Pozzo industriale, agricolo, condizionale, antinquinamento (Autorità di Bacino del Fiume Tevere - Autorità del Bacino Regionale - Università degli Studi Roma Tre)
	Pozzo generico con numero identificativo per Municipio
	Pozzo ACSA per acqua ad uso pubblico con numero identificativo per Municipio
	Cavale artificiale di Bonifica (Autorità di Bacino del Fiume Tevere, Piano Stralcio 5 per l'area metropolitana romana)
	Impianto Idrovoro (Consorzio di Bonifica Tevere e Agro Romano)
	Impianto di sollevamento idrico (Consorzio di Bonifica Tevere e Agro Romano)
	Confine comunale



IV	V
IX	X