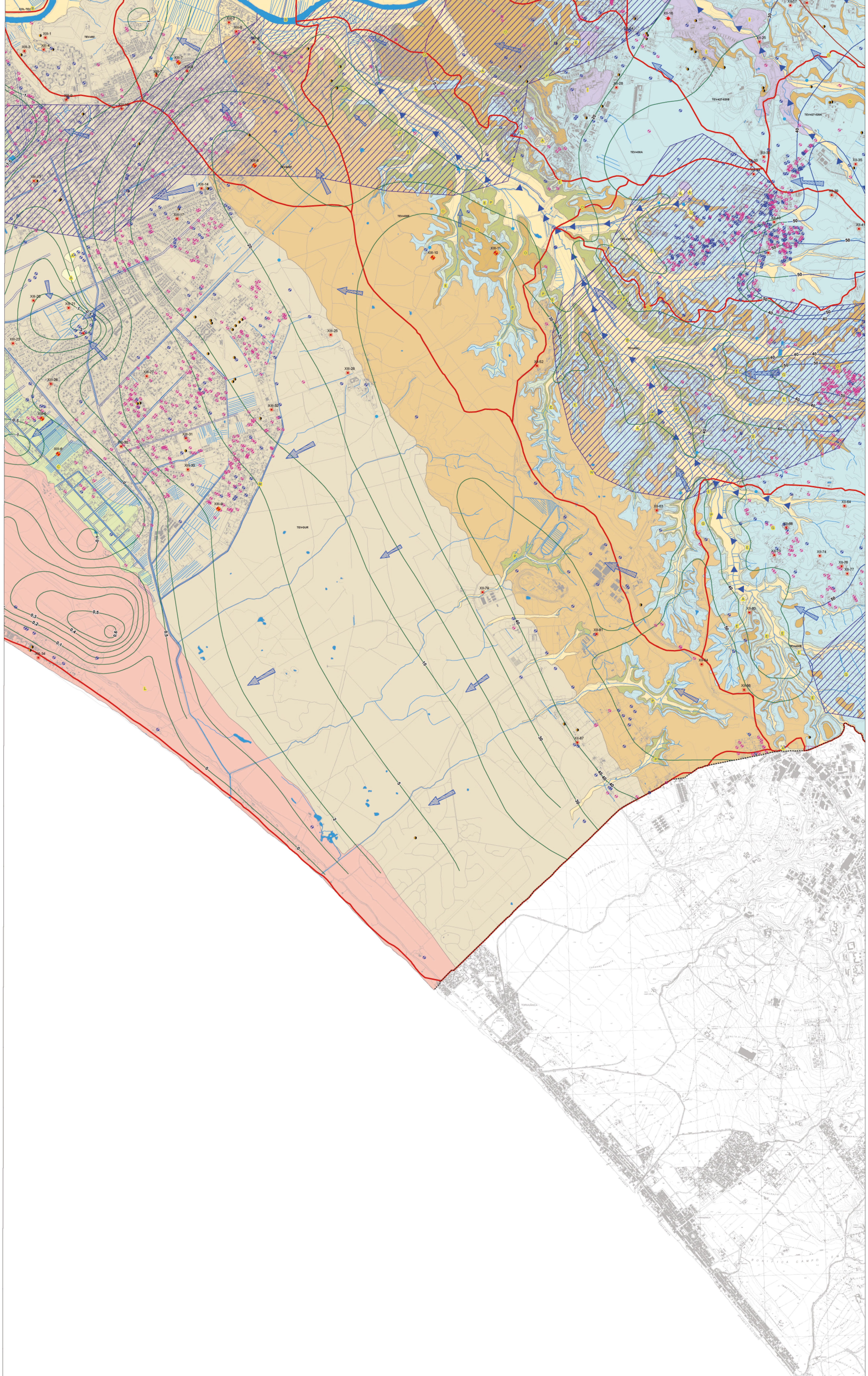


Carta idrogeologica del territorio comunale



- IDROLOGIA DI SUPERFICIE**
 - Reti idrografiche e relativa sigla di classificazione (Autorità di Bacini del Tevere, Piano Stralcio 5 per l'area metropolitana di Roma)
 - Reti idrografiche
 - Laghi, laghi di casa, specchi lacustri artificiali e naturali
- IDROLOGIA SOTTERRANEA**
 - Emergenze di acque sotterranee
 - Sorgenti principali
 - Sorgente storica all'interno delle mura della città di Roma
 - Sorgente lineare principale ubicata in corrispondenza di corso d'acqua
- Caratteristiche degli acquedotti**
 - Idrogeologica in m. Lm, elaborazione bibliografica con integrazione dei dati geologici di campagna (1968-2000) a cura di Lombardi L.
 - Idrogeologica in m. Lm, del bacino idrogeologico del settore meridionale del delta del Tevere (Autorità di Bacini del Fiume Tevere - Autorità del Bacino Regionale - Università degli Studi Roma Tre, Piano Stralcio dell'Ufficio Complesso della Nuova Italia, P.C. - 2002)
 - Idrogeologica in m. Lm, degli acquedotti dei bacini dei Distretti Vulcanici di Colli Albani e dei Monti Sabotini (Autorità di Bacini del Fiume Tevere - Autorità del Bacino Regionale - Università degli Studi Roma Tre, Piano Stralcio dell'Ufficio Complesso della Nuova Italia, P.C. - 2002)
 - Imposta del letto dei terreni vulcanici del Distretto Vulcanico Albano in m. Lm, elaborazione Lombardi L.
 - Decine e versò di scorrimento indicati del flusso idrico profondo
- Caratteristiche quantitative e qualitative delle acque sotterranee**
 - Area critica rispetto all'innalzamento della falda idrica sotterranea con tendenza a un disseppimento quantitativo rilevante (Autorità di Bacini del Fiume Tevere - Autorità del Bacino Regionale - Università degli Studi Roma Tre, Piano Stralcio dell'Ufficio Complesso della Nuova Italia, P.C. - 2002)
 - Area di attenzione rispetto all'innalzamento della falda idrica sotterranea con tendenza al disseppimento quantitativo rilevante (Autorità di Bacini del Fiume Tevere - Autorità del Bacino Regionale - Università degli Studi Roma Tre, Piano Stralcio dell'Ufficio Complesso della Nuova Italia, P.C. - 2002)
 - Capacità di acqua con numero identificativo per foglio (dato costante, pezzo troncato o sorgente) con presenza di coltore totale in litri in 100 m³ (MRL) (ex Prestito, Moltiplicazione di Prestito di Roma - DEL 08/5/1962)
- PERMEABILITÀ CON DEFINIZIONE DELLE CLASSI**
 - Depositi e sterzi antropici
 - Depositi antropici, Permeabilità variabile per porosità da bassa a medio-alta (prevalentemente depositi di terra da scavi di origine antropica)
 - Depositi continentali
 - Depositi alluvionali, Permeabilità variabile per porosità da bassa (limi argillosi e sabbie fini) a medio-alta (sabbie grossolane e ghiaie) (sabbie e ghiaie nei depositi di origine fluviale del Tevere ed Arno)
 - Depositi lacustro-paludosi e colturali intracostali, Permeabilità variabile per porosità da bassissima (argille torbose e limi) a medio (argilline e sabbie) (sabbie e ghiaie nei depositi di origine lacustro-paludosa)
 - Depositi bruciati, Permeabilità variabile per fratturazione da medio ad alta (parte meridionale estremo-orientale del Conero di Roma)
 - Depositi vulcanici
 - Depositi precolinici del Distretto Vulcanico Sabotino, Permeabilità (1) bassissima (basalti) per porosità (sinteri), depositi (2) calcareo-siliceo-sabbiosi (sabbie e ghiaie) (sabbie e ghiaie nei depositi di origine vulcanica)
 - Depositi (3) medio-alta per fratturazione (depositi precolinici (sinteri))
 - Depositi (4) medio-alta per fratturazione (depositi precolinici (sinteri))
 - Depositi (5) medio-alta per fratturazione (depositi precolinici (sinteri))
 - Depositi granitici del Distretto Vulcanico Albano, Permeabilità variabile per porosità da medio (sinteri) a medio-alta (depositi (sinteri) e sinteri prevalentemente sinterici) e per fratturazione ad alta (sinteri (sinteri) (sinteri))
 - Depositi (6) medio-alta per fratturazione (depositi precolinici (sinteri) (sinteri) (sinteri))
 - Depositi (7) medio-alta per fratturazione (depositi precolinici (sinteri) (sinteri) (sinteri))
 - Depositi (8) medio-alta per fratturazione (depositi precolinici (sinteri) (sinteri) (sinteri))
 - Depositi (9) medio-alta per fratturazione (depositi precolinici (sinteri) (sinteri) (sinteri))
 - Depositi (10) medio-alta per fratturazione (depositi precolinici (sinteri) (sinteri) (sinteri))
 - Depositi (11) medio-alta per fratturazione (depositi precolinici (sinteri) (sinteri) (sinteri))
 - Depositi (12) medio-alta per fratturazione (depositi precolinici (sinteri) (sinteri) (sinteri))
 - Depositi (13) medio-alta per fratturazione (depositi precolinici (sinteri) (sinteri) (sinteri))
 - Depositi (14) medio-alta per fratturazione (depositi precolinici (sinteri) (sinteri) (sinteri))
 - Depositi (15) medio-alta per fratturazione (depositi precolinici (sinteri) (sinteri) (sinteri))
 - Depositi (16) medio-alta per fratturazione (depositi precolinici (sinteri) (sinteri) (sinteri))
 - Depositi (17) medio-alta per fratturazione (depositi precolinici (sinteri) (sinteri) (sinteri))
 - Depositi (18) medio-alta per fratturazione (depositi precolinici (sinteri) (sinteri) (sinteri))
 - Depositi (19) medio-alta per fratturazione (depositi precolinici (sinteri) (sinteri) (sinteri))
 - Depositi (20) medio-alta per fratturazione (depositi precolinici (sinteri) (sinteri) (sinteri))
 - Depositi (21) medio-alta per fratturazione (depositi precolinici (sinteri) (sinteri) (sinteri))
 - Depositi (22) medio-alta per fratturazione (depositi precolinici (sinteri) (sinteri) (sinteri))
 - Depositi (23) medio-alta per fratturazione (depositi precolinici (sinteri) (sinteri) (sinteri))
 - Depositi (24) medio-alta per fratturazione (depositi precolinici (sinteri) (sinteri) (sinteri))
 - Depositi (25) medio-alta per fratturazione (depositi precolinici (sinteri) (sinteri) (sinteri))
 - Depositi (26) medio-alta per fratturazione (depositi precolinici (sinteri) (sinteri) (sinteri))
 - Depositi (27) medio-alta per fratturazione (depositi precolinici (sinteri) (sinteri) (sinteri))
 - Depositi (28) medio-alta per fratturazione (depositi precolinici (sinteri) (sinteri) (sinteri))
 - Depositi (29) medio-alta per fratturazione (depositi precolinici (sinteri) (sinteri) (sinteri))
 - Depositi (30) medio-alta per fratturazione (depositi precolinici (sinteri) (sinteri) (sinteri))
 - Depositi (31) medio-alta per fratturazione (depositi precolinici (sinteri) (sinteri) (sinteri))
 - Depositi (32) medio-alta per fratturazione (depositi precolinici (sinteri) (sinteri) (sinteri))
 - Depositi (33) medio-alta per fratturazione (depositi precolinici (sinteri) (sinteri) (sinteri))
 - Depositi (34) medio-alta per fratturazione (depositi precolinici (sinteri) (sinteri) (sinteri))
 - Depositi (35) medio-alta per fratturazione (depositi precolinici (sinteri) (sinteri) (sinteri))
 - Depositi (36) medio-alta per fratturazione (depositi precolinici (sinteri) (sinteri) (sinteri))
 - Depositi (37) medio-alta per fratturazione (depositi precolinici (sinteri) (sinteri) (sinteri))
 - Depositi (38) medio-alta per fratturazione (depositi precolinici (sinteri) (sinteri) (sinteri))
 - Depositi (39) medio-alta per fratturazione (depositi precolinici (sinteri) (sinteri) (sinteri))
 - Depositi (40) medio-alta per fratturazione (depositi precolinici (sinteri) (sinteri) (sinteri))
 - Depositi (41) medio-alta per fratturazione (depositi precolinici (sinteri) (sinteri) (sinteri))
 - Depositi (42) medio-alta per fratturazione (depositi precolinici (sinteri) (sinteri) (sinteri))
 - Depositi (43) medio-alta per fratturazione (depositi precolinici (sinteri) (sinteri) (sinteri))
 - Depositi (44) medio-alta per fratturazione (depositi precolinici (sinteri) (sinteri) (sinteri))
 - Depositi (45) medio-alta per fratturazione (depositi precolinici (sinteri) (sinteri) (sinteri))
 - Depositi (46) medio-alta per fratturazione (depositi precolinici (sinteri) (sinteri) (sinteri))
 - Depositi (47) medio-alta per fratturazione (depositi precolinici (sinteri) (sinteri) (sinteri))
 - Depositi (48) medio-alta per fratturazione (depositi precolinici (sinteri) (sinteri) (sinteri))
 - Depositi (49) medio-alta per fratturazione (depositi precolinici (sinteri) (sinteri) (sinteri))
 - Depositi (50) medio-alta per fratturazione (depositi precolinici (sinteri) (sinteri) (sinteri))
 - Depositi (51) medio-alta per fratturazione (depositi precolinici (sinteri) (sinteri) (sinteri))
 - Depositi (52) medio-alta per fratturazione (depositi precolinici (sinteri) (sinteri) (sinteri))
 - Depositi (53) medio-alta per fratturazione (depositi precolinici (sinteri) (sinteri) (sinteri))
 - Depositi (54) medio-alta per fratturazione (depositi precolinici (sinteri) (sinteri) (sinteri))
 - Depositi (55) medio-alta per fratturazione (depositi precolinici (sinteri) (sinteri) (sinteri))
 - Depositi (56) medio-alta per fratturazione (depositi precolinici (sinteri) (sinteri) (sinteri))
 - Depositi (57) medio-alta per fratturazione (depositi precolinici (sinteri) (sinteri) (sinteri))
 - Depositi (58) medio-alta per fratturazione (depositi precolinici (sinteri) (sinteri) (sinteri))
 - Depositi (59) medio-alta per fratturazione (depositi precolinici (sinteri) (sinteri) (sinteri))
 - Depositi (60) medio-alta per fratturazione (depositi precolinici (sinteri) (sinteri) (sinteri))
 - Depositi (61) medio-alta per fratturazione (depositi precolinici (sinteri) (sinteri) (sinteri))
 - Depositi (62) medio-alta per fratturazione (depositi precolinici (sinteri) (sinteri) (sinteri))
 - Depositi (63) medio-alta per fratturazione (depositi precolinici (sinteri) (sinteri) (sinteri))
 - Depositi (64) medio-alta per fratturazione (depositi precolinici (sinteri) (sinteri) (sinteri))
 - Depositi (65) medio-alta per fratturazione (depositi precolinici (sinteri) (sinteri) (sinteri))
 - Depositi (66) medio-alta per fratturazione (depositi precolinici (sinteri) (sinteri) (sinteri))
 - Depositi (67) medio-alta per fratturazione (depositi precolinici (sinteri) (sinteri) (sinteri))
 - Depositi (68) medio-alta per fratturazione (depositi precolinici (sinteri) (sinteri) (sinteri))
 - Depositi (69) medio-alta per fratturazione (depositi precolinici (sinteri) (sinteri) (sinteri))
 - Depositi (70) medio-alta per fratturazione (depositi precolinici (sinteri) (sinteri) (sinteri))
 - Depositi (71) medio-alta per fratturazione (depositi precolinici (sinteri) (sinteri) (sinteri))
 - Depositi (72) medio-alta per fratturazione (depositi precolinici (sinteri) (sinteri) (sinteri))
 - Depositi (73) medio-alta per fratturazione (depositi precolinici (sinteri) (sinteri) (sinteri))
 - Depositi (74) medio-alta per fratturazione (depositi precolinici (sinteri) (sinteri) (sinteri))
 - Depositi (75) medio-alta per fratturazione (depositi precolinici (sinteri) (sinteri) (sinteri))
 - Depositi (76) medio-alta per fratturazione (depositi precolinici (sinteri) (sinteri) (sinteri))
 - Depositi (77) medio-alta per fratturazione (depositi precolinici (sinteri) (sinteri) (sinteri))
 - Depositi (78) medio-alta per fratturazione (depositi precolinici (sinteri) (sinteri) (sinteri))
 - Depositi (79) medio-alta per fratturazione (depositi precolinici (sinteri) (sinteri) (sinteri))
 - Depositi (80) medio-alta per fratturazione (depositi precolinici (sinteri) (sinteri) (sinteri))
 - Depositi (81) medio-alta per fratturazione (depositi precolinici (sinteri) (sinteri) (sinteri))
 - Depositi (82) medio-alta per fratturazione (depositi precolinici (sinteri) (sinteri) (sinteri))
 - Depositi (83) medio-alta per fratturazione (depositi precolinici (sinteri) (sinteri) (sinteri))
 - Depositi (84) medio-alta per fratturazione (depositi precolinici (sinteri) (sinteri) (sinteri))
 - Depositi (85) medio-alta per fratturazione (depositi precolinici (sinteri) (sinteri) (sinteri))
 - Depositi (86) medio-alta per fratturazione (depositi precolinici (sinteri) (sinteri) (sinteri))
 - Depositi (87) medio-alta per fratturazione (depositi precolinici (sinteri) (sinteri) (sinteri))
 - Depositi (88) medio-alta per fratturazione (depositi precolinici (sinteri) (sinteri) (sinteri))
 - Depositi (89) medio-alta per fratturazione (depositi precolinici (sinteri) (sinteri) (sinteri))
 - Depositi (90) medio-alta per fratturazione (depositi precolinici (sinteri) (sinteri) (sinteri))
 - Depositi (91) medio-alta per fratturazione (depositi precolinici (sinteri) (sinteri) (sinteri))
 - Depositi (92) medio-alta per fratturazione (depositi precolinici (sinteri) (sinteri) (sinteri))
 - Depositi (93) medio-alta per fratturazione (depositi precolinici (sinteri) (sinteri) (sinteri))
 - Depositi (94) medio-alta per fratturazione (depositi precolinici (sinteri) (sinteri) (sinteri))
 - Depositi (95) medio-alta per fratturazione (depositi precolinici (sinteri) (sinteri) (sinteri))
 - Depositi (96) medio-alta per fratturazione (depositi precolinici (sinteri) (sinteri) (sinteri))
 - Depositi (97) medio-alta per fratturazione (depositi precolinici (sinteri) (sinteri) (sinteri))
 - Depositi (98) medio-alta per fratturazione (depositi precolinici (sinteri) (sinteri) (sinteri))
 - Depositi (99) medio-alta per fratturazione (depositi precolinici (sinteri) (sinteri) (sinteri))
 - Depositi (100) medio-alta per fratturazione (depositi precolinici (sinteri) (sinteri) (sinteri))
- OPERE ARTIFICIALI**
 - Pozzi per acqua
 - Pozzi già in concessione determinata (Autorità di Bacini del Fiume Tevere - Autorità del Bacino Regionale - Università degli Studi Roma Tre)
 - Pozzi domestici (Legge 27/9/78) (Autorità di Bacini del Fiume Tevere - Autorità del Bacino Regionale - Università degli Studi Roma Tre)
 - Pozzi industriali, agricoli, condizionate, artesiani (Autorità di Bacini del Fiume Tevere - Autorità del Bacino Regionale - Università degli Studi Roma Tre)
 - Pozzi geotermici con numero identificativo per Municipio
 - Pozzi ACQ per acqua ad uso pubblico con numero identificativo per Municipio
 - Canali artificiali di bonifica (Autorità di Bacini del Tevere, Piano Stralcio 5 per l'area metropolitana romana)
 - Impianto idroelettrico (Consorzio di Bonifica Tevere e Agro Romano)
 - Impianto di sollevamento idrico (Consorzio di Bonifica Tevere e Agro Romano)
- Confine comunale



IV	V	VI
IX	X	XI