

# Carta idrogeologica del territorio di Roma Capitale



Coordinamento scientifico / Scientific coordination:  
F. La Vigna(1), R. Mazza(2)

Responsabili dei gruppi di lavoro / Working group management:  
M. Amanti(3), C. Di Salvo(4), F. La Vigna(1), R. Mazza(2),  
M. Pettiti(5), L. Pizzino(6)

Elaborazione dati idrogeologici / Hydrogeological data processing:  
R. Mazza(2), F. La Vigna(1), A. Pietrosanti(2), C. Di Salvo(4),  
L. Martarelli(3), G. Capelli(2), M. Amanti(3), A. Del Bon(7),  
L. Mastrorillo(2), G. M. Monti(3), M. Pettiti(5), A. Silvi(3)

Elaborazione dati relativi alla Superficie di letto dell'aquicluda basale/  
Basal aquicluda top surface data processing:  
M. Dimasi(2), G. Ciotoli(4), M. Mancini(4), F. Stigliano(4)

Elaborazione dati chimico-fisici / Physico-chemical data processing:  
L. Pizzino(6), D. Cinti(6), M. Procesi(6), A. Sciarra(6), G. Ciotoli(4)

Elaborazione dati relativi alle modificazioni antropiche /  
Anthropogenic modification data processing:  
I. Bonfa(1), F. La Vigna(1), S. Martelli(1), C. Succhiarelli(6)

Elaborazione dati termopluviometrici e idrometrici /  
Thermo-pluviometric and hydrometric data processing:  
G. Conte(3), R. M. Galfa(3), F. La Vigna(1)

Elaborazione delle sezioni idrogeologiche /  
Hydrogeological cross-section processing:  
A. Del Bon(7), M. Dimasi(2), A. Sacchini(7), L. Martarelli(3)

Allineamento Cartografico / Cartographic editing:  
S. Falchetti(3), M. Roma(3)

Elaborazione GIS / GIS processing:  
A. Pietrosanti(2), M. Roma(3)

Campagna di rilevamento 2014-2015 / Survey campaign 2014-2015:  
F. La Vigna(1), L. Pizzino(6), I. Bonfa(1), S. Martelli(1), F. Ciotoli(7)

Base Dati Geologici / Geological data base  
Carta Geologica del Comune di Roma - Scala 1:50.000

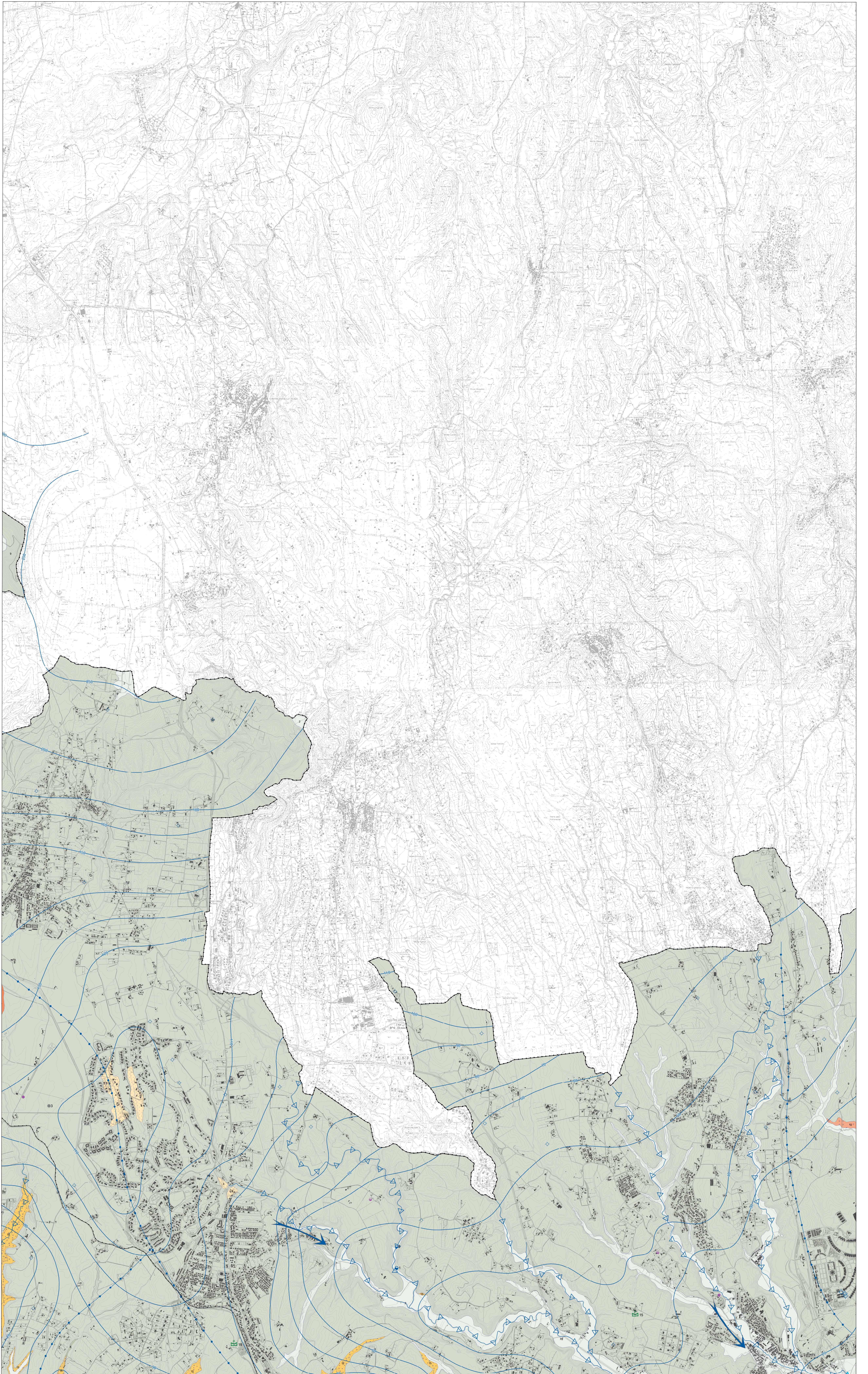
Coordinamento Scientifico: R. Funiciello, G. Giordano, M. Mattioli

Banca dati idrogeologici a supporto / Hydrogeological data base  
Database del Laboratorio di Idrogeologia Numerica e Quantitativa  
Università Roma TRE - Responsabile: R. Mazza

Dati termopluviometrici ed idrometrici /  
Thermo-pluviometric and hydrometric data  
Agenzia Regionale di Protezione Civile - Centro Funzionale - Regione Lazio

Rappresentanti degli Enti firmatari / Involved institution representatives  
«Protocollo d'intesa per la realizzazione della Carta Idrogeologica  
di Roma Capitale in scala 1:50.000»:  
F. Rizzano(5), C. Campobasso(3), S. Gresta(6), L. Massimiani(1),  
P. Messina(4), S. Mobilio(2)

(1) Roma Capitale - Dipartimento Urbanistica, (2) Università degli Studi Roma TRE - Dipartimento di Scienze, (3) ISPRA - Dipartimento Stato del Suolo, (4) CNR - ICGAG Istituto Geografico Militare e Geografico, (5) CNR - Centro di Ricerca per la Ricerca, Prevenzione e Gestione del Rischio Geologico, (6) ANPA - Agenzia Regionale di Protezione Civile, (7) ICGAG Istituto Geografico Militare e Geografico, (8) CNR - Centro di Ricerca per la Ricerca, Prevenzione e Gestione del Rischio Geologico, (9) CNR - Istituto Nazionale di Geofisica e Vulcanologia, (10) Università di Roma "La Sapienza" - Dipartimento di Scienze della Terra, (11) Roma Capitale - Dipartimento Programmazione e Attuazione Urbanistica



I	II	III
IV	V	VI