

G9.3. 05

Carta idrogeologica del territorio di Roma Capitale



Coordinamento scientifico / Scientific coordination:
F. La Vigna(1), R. Mazza(2)

Responsabili dei gruppi di lavoro / Working group management:
 M. Amanti(3), C. Di Salvo(4), F. La Vigna(1), R. Mazza(2),
 M. Pettiti(5), L. Pizzino(6)

Elaborazione dati idrogeologici / Hydrogeological data processing:
 R. Mazza(2), F. La Vigna(1), A. Pietrosanti(2), C. Di Salvo(4),
 L. Martarelli(3), G. Capelli(2), M. Amanti(3), A. Del Bon(7),
 L. Mastrorillo(2), G. M. Monti(3), M. Pettiti(5), A. Silv(3)

**Elaborazione dati relativi alla Superficie di letto dell'aquicluda basale /
 Basal aquicluda top surface data processing:**
 M. Dimassi(2), G. Ciotoli(4), M. Mancini(4), F. Stigliano(4)

Elaborazione dati chimico-fisici / Physico-chemical data processing:
 L. Pizzino(6), D. Cinti(6), M. Procesi(6), A. Sciarra(6), G. Ciotoli(4)

**Elaborazione dati relativi alle modificazioni antropiche /
 Anthropogenic modification data processing:**
 I. Bonfi(1), F. La Vigna(1), S. Martelli(1), C. Succhiarelli(6)

**Elaborazione dati termopluviometrici e idrometrici /
 Thermo-pluviometric and hydrometric data processing:**
 G. Coni(3), R. M. Galfo(3), F. La Vigna(1)

**Elaborazione delle sezioni idrogeologiche /
 Hydrogeological cross-section processing:**
 A. Del Bon(7), M. Dimassi(2), A. Sacchini(7), L. Martarelli(3)

Allineamento Cartografico / Cartographic editing:
 S. Falchetti(3), M. Roma(3)

Elaborazione GIS / GIS processing:
 A. Pietrosanti(2), M. Roma(3)

Campagna di rilevamento 2014-2015 / Survey campaign 2014-2015:
 F. La Vigna(1), L. Pizzino(6), I. Bonfi(1), S. Martelli(1), F. Ciotoli(7)

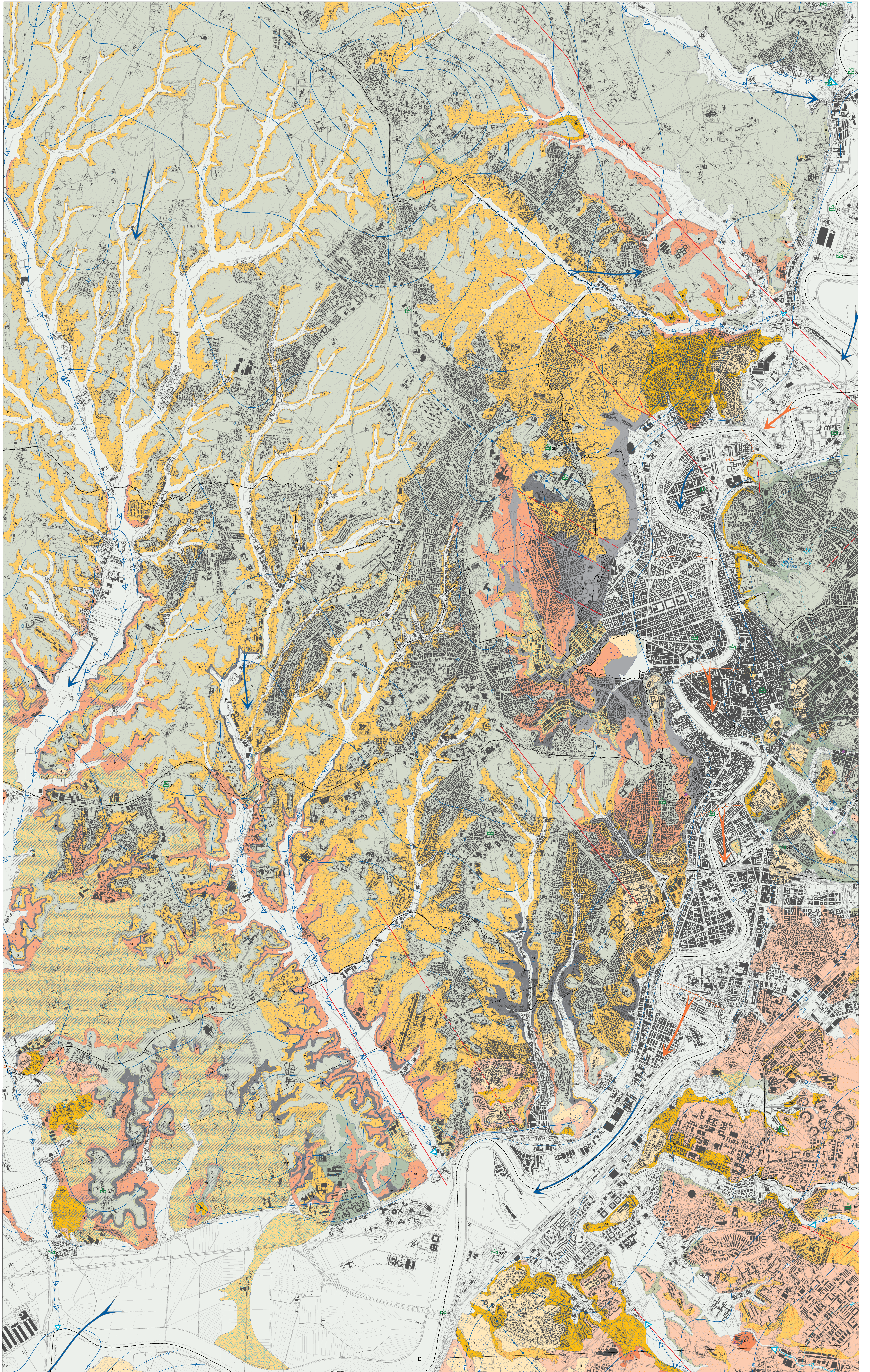
Base Dati Geologici / Geological data base
 Carta Geologica del Comune di Roma - Scala 1:50.000
 Agenzia Regionale di Protezione Civile - Centro Funzionale - Regione Lazio

Base dati idrogeologici a supporto / Hydrogeological data base
 Database del Laboratorio di Idrogeologia Numerica e Quantitativa
 Università Roma TRE - Responsabile: R. Mazza

**Dati termopluviometrici ed idrometrici /
 Thermo-pluviometric and hydrometric data**
 Agenzia Regionale di Protezione Civile - Centro Funzionale - Regione Lazio

Rappresentanti degli Enti firmatari / Involved institution representatives
 «Protocollo d'intesa per la realizzazione della Carta Idrogeologica
 di Roma Capitale in scala 1:50.000»:
 F. Rozzano(5), C. Campobasso(3), S. Gresta(6), L. Massimiani(1),
 P. Messina(4), S. Mobilio(2)

(1) Roma Capitale - Dipartimento Tutela Ambientale, (2) Università degli Studi Roma TRE - Dipartimento di Scienze, (3) ISPRA - Dipartimento Istituti del Sud, (4) Istituto Geografico «P. Nelli», (5) ISPRA - Dipartimento Tutela Ambientale e Geologico, (6) ISPRA - Centro di Ricerca per la Ricerca, Prevenzione e Gestione del Rischio Idrogeologico, (7) Università di Roma "La Sapienza" - Dipartimento di Scienze della Terra, (8) Roma Capitale - Dipartimento Programmazione e Attuazione Urbanistica



I	II	III
IV	V	VI
IX	X	XI