

G9.3. 07

**Carta idrogeologica del territorio di Roma Capitale**



**Coordinamento scientifico / Scientific coordination:**  
**F. La Vigna(1), R. Mazza(2)**

**Responsabili dei gruppi di lavoro / Working group management:**  
 M. Amanti(3), C. Di Salvo(4), F. La Vigna(1), R. Mazza(2),  
 M. Pettiti(5), L. Pizzino(6)

**Elaborazione dati idrogeologici / Hydrogeological data processing:**  
 R. Mazza(2), F. La Vigna(1), A. Pietrosanti(2), C. Di Salvo(4),  
 L. Martarelli(3), G. Capelli(2), M. Amanti(3), A. Del Bon(7),  
 L. Mastrorillo(2), G. M. Monti(3), M. Pettiti(5), A. Silvi(3)

**Elaborazione dati relativi alla Superficie di letto dell'acquiduzione basale /**  
**Basal aquiclude top surface data processing:**  
 M. Dimassi(2), G. Ciotoli(4), M. Mancini(4), F. Stigliano(4)

**Elaborazione dati chimico-fisici / Physico-chemical data processing:**  
 L. Pizzino(6), D. Cinti(6), M. Procesi(6), A. Sciarra(6), G. Ciotoli(4)

**Elaborazione dati relativi alle modificazioni antropiche /**  
**Anthropogenic modification data processing:**  
 I. Bonfa(1), F. La Vigna(1), S. Martelli(1), C. Succhiarelli(6)

**Elaborazione dati termo-pluviometrici e idrometrici /**  
**Thermo-pluviometric and hydrometric data processing:**  
 G. Contri(3), R. M. Galati(3), F. La Vigna(1)

**Elaborazione delle sezioni idrogeologiche /**  
**Hydrogeological cross-section processing:**  
 A. Del Bon(7), M. Dimassi(2), A. Sacchini(7), L. Martarelli(3)

**Allineamento Cartografico / Cartographic editing:**  
 S. Falchetti(3), M. Roma(3)

**Elaborazione GIS / GIS processing:**  
 A. Pietrosanti(2), M. Roma(3)

**Campagna di rilevamento 2014-2015 / Survey campaign 2014-2015:**  
 F. La Vigna(1), L. Pizzino(6), I. Bonfa(1), S. Martelli(1), F. Ciotoli(7)

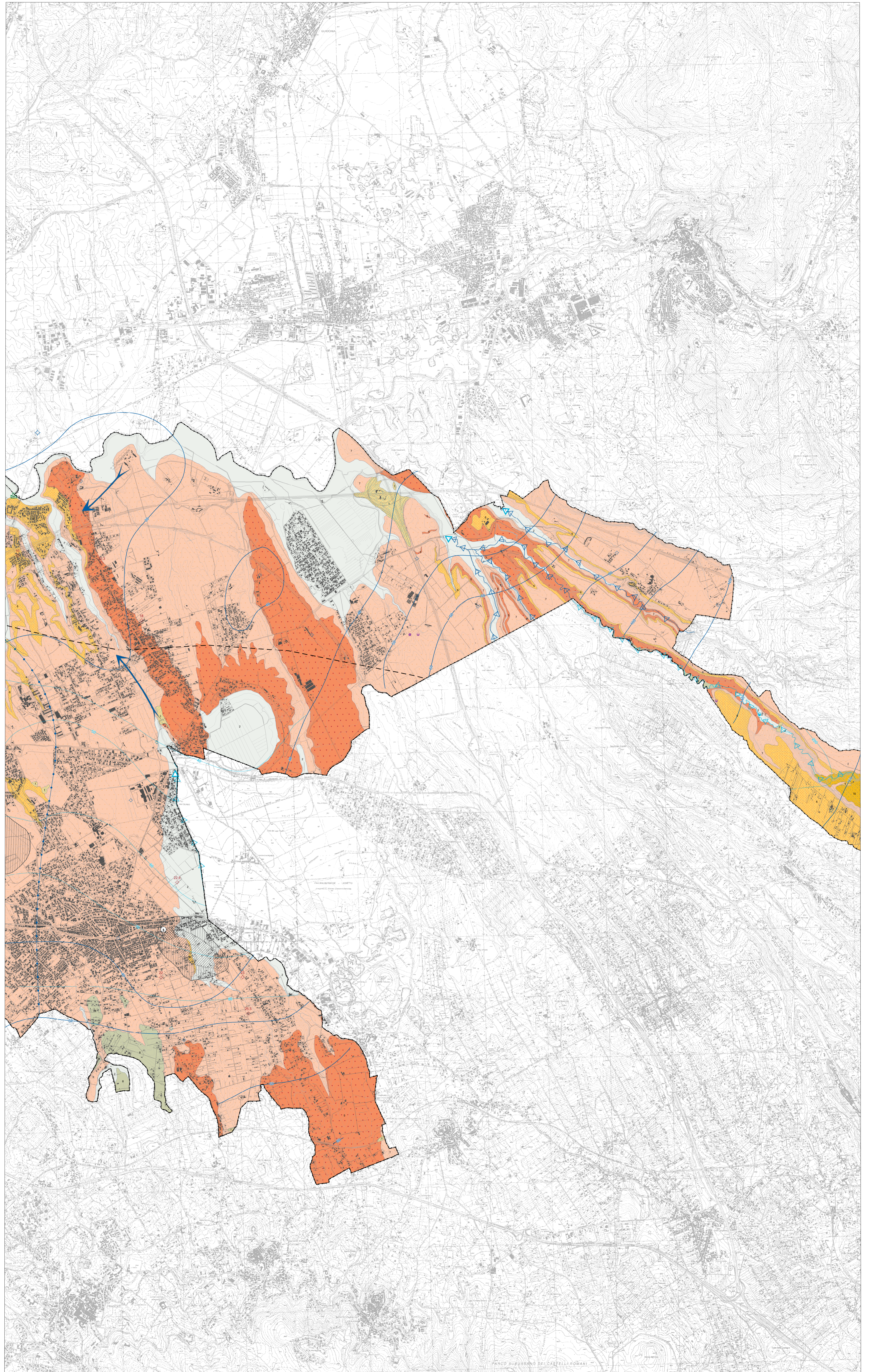
**Base Dati Geologici / Geological data base**  
 Carta Geologica del Comune di Roma - Scala 1:50.000  
 Coordinamento Scientifico: R. Funiciello, G. Giordano, M. Mattioli

**Base dati idrogeologiche a supporto / Hydrogeological data base**  
 Database del Laboratorio di Idrogeologia Numerica e Quantitativa  
 Università Roma TRE - Responsabile: R. Mazza

**Dati termo-pluviometrici ed idrometrici /**  
**Thermo-pluviometric and hydrometric data**  
 Agenzia Regionale di Protezione Civile - Centro Funzionale - Regione Lazio

**Rappresentanti degli Enti firmatari / Involved institution representatives**  
 «Protocollo d'intesa per la realizzazione della Carta Idrogeologica  
 di Roma Capitale in scala 1:50.000»:  
 F. Rozzano(5), C. Campobasso(3), S. Gresta(6), L. Massimiani(1),  
 P. Messina(4), S. Mobilio(2)

(1) Roma Capitale - Dipartimento Urbanistica, (2) Università degli Studi Roma TRE - Dipartimento di Scienze, (3) ISPRA - Dipartimento Difesa del Suolo, (4) Istituto Geografico Militare, (5) CNR - Istituto di Geologia Ambientale e Geoingegneria, (6) CNR - Istituto di Ricerca per la Protezione Avanzata e Geologia e Vulcanologia, (7) Università di Roma "La Sapienza" - Dipartimento di Scienze della Terra, (8) Roma Capitale - Dipartimento Programmazione e Attuazione Urbanistica



III		
VI	VII	VIII
XI		