

G9.3. 08

Carta idrogeologica del territorio di Roma Capitale

0 metri 2.000

Coordinamento scientifico / Scientific coordination:
F. La Vigna(1), R. Mazza(2)

Responsabili dei gruppi di lavoro / Working group management:
M. Amanti(3), C. Di Salvo(4), F. La Vigna(1), R. Mazza(2),
M. Pettiti(5), L. Pizzino(6)

Elaborazione dati idrogeologici / Hydrogeological data processing:
R. Mazza(2), F. La Vigna(1), A. Pietrosanti(2), C. Di Salvo(4),
L. Martarelli(3), G. Capelli(2), M. Amanti(3), A. Del Bon(7),
L. Mastrorillo(2), G. M. Monti(3), M. Pettiti(5), A. Silv(3)

Elaborazione dati relativi alla Superficie di letto dell'aquicluda basale /
Basal aquicluda top surface data processing:
M. Dimasi(2), G. Ciotoli(4), M. Mancini(4), F. Stigliano(4)

Elaborazione dati chimico-fisici / Physico-chemical data processing:
L. Pizzino(6), D. Cinti(6), M. Procesi(6), A. Sciarra(6), G. Ciotoli(4)

Elaborazione dati relativi alle modificazioni antropiche /
Anthropogenic modification data processing:
I. Bonfa(1), F. La Vigna(1), S. Martelli(1), C. Succhiarelli(6)

Elaborazione dati termo-pluviometrici e idrometrici /
Thermo-pluviometric and hydrometric data processing:
G. Contri(3), R. M. Galati(3), F. La Vigna(1)

Elaborazione delle sezioni idrogeologiche /
Hydrogeological cross-section processing:
A. Del Bon(7), M. Dimasi(2), A. Sacchini(7), L. Martarelli(3)

Allineamento Cartografico / Cartographic editing:
S. Falchetti(3), M. Roma(3)

Elaborazione GIS / GIS processing:
A. Pietrosanti(2), M. Roma(3)

Campagna di rilevamento 2014-2015 / Survey campaign 2014-2015:
F. La Vigna(1), L. Pizzino(6), I. Bonfa(1), S. Martelli(1), F. Ciotoli(7)

Base Dati Geologici / Geological data base

Carta Geologica del Comune di Roma - Scala 1:50.000

Coordinamento Scientifico: R. Funiciello, G. Giordano, M. Mattai

Banca dati idrogeologici a supporto / Hydrogeological data base
Database del Laboratorio di Idrogeologia Numerica e Quantitativa
Università Roma TRE - Responsabile: R. Mazza

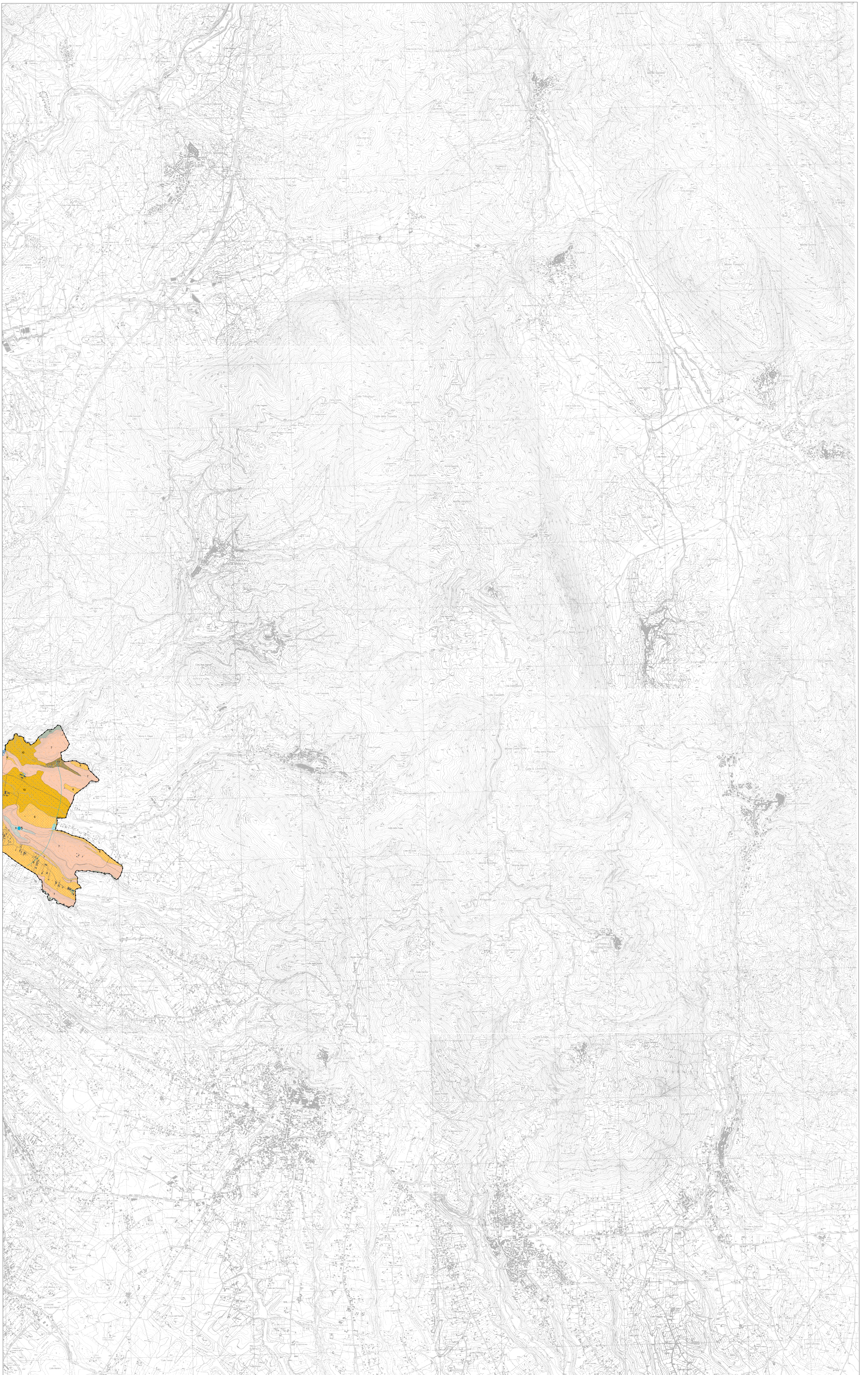
Dati termo-pluviometrici ed idrometrici /
Thermo-pluviometric and hydrometric data

Agenzia Regionale di Protezione Civile - Centro Funzionale - Regione Lazio

Rappresentanti degli Enti firmatari / Involved institution representatives
«Protocollo d'intesa per la realizzazione della Carta Idrogeologica
di Roma Capitale in scala 1:50.000»:

F. Razzano(5), C. Campobasso(3), S. Gresta(6), L. Massimiani(1),
P. Messina(4), S. Mobilio(2)

(1) Roma Capitale - Dipartimento Urbanistica, (2) Università degli Studi Roma TRE - Dipartimento di Scienze, (3) ISPRA - Dipartimento Difesa del Suolo, (4) Istituto Geografico Militare, (5) ISPRA - Dipartimento Difesa del Suolo, (6) ISPRA - Dipartimento Difesa del Suolo, (7) ISPRA - Dipartimento Difesa del Suolo



VII VIII