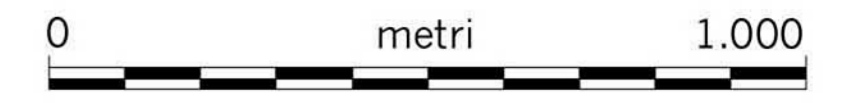


- Sistemi e Regole 3*,15**
- 1. RECEPIMENTI
 - 1.1 RECEPIMENTI Art.105 comma 3 ter delle NTA - Norma transitoria
 - 2. CONTRODEDUZIONI
 - 3. PdZ Del. C.C. 65/2006
 - 4. ADEGUAMENTI
 - 5. ERRORI MATERIALI

CONFERENZA DI COPIANIFICAZIONE
Sistemi e Regole 1:10.000 - individuazione delle modifiche e integrazioni



1. RECEPIMENTI

PROGRESSIVO	CODICE AT	ARRIVO
1001	01	APPO
1002	02	APPO
1004	04	Col. San.
1024	01	Stato

1.1 RECEPIMENTI Art.105 comma 3 ter delle NTA - Norma transitoria

PROGRESSIVO	CODICE AT	ARRIVO
1001	01	APPO
1002	02	APPO
1004	04	Col. San.
1024	01	Stato

2. CONTRODEDUZIONI

PROGRESSIVO	N. OSS.	IL PROT.	ARRIVO
2002	1800	1480	IT
2003	1401	1430	IT
2004	1401	1430	IT
2005	1802	1781	PRINT ATT (sest.)
2006	2003	1540	IT
2007	2007	1540	PRINT ATT (sest.)
2008	2001	1540	IT
2009	2001	1540	PRINT ATT (sest.)
2010	2001	1540	PRINT ATT (sest.)
2011	2001	1540	PRINT ATT (sest.)
2012	1803	1482	IT
2040	1803	1482	AGRO

3. PdZ DEL. C.C. 65/2006

PROGRESSIVO	CODICE AT	DENOMINAZIONE	ARRIVO	CODICE SIS e RR
3002	02		IT	

4. ADEGUAMENTI

PROGRESSIVO	CODICE AT	PARTENZA	ARRIVO
4002	02		IT

5. ERRORI MATERIALI

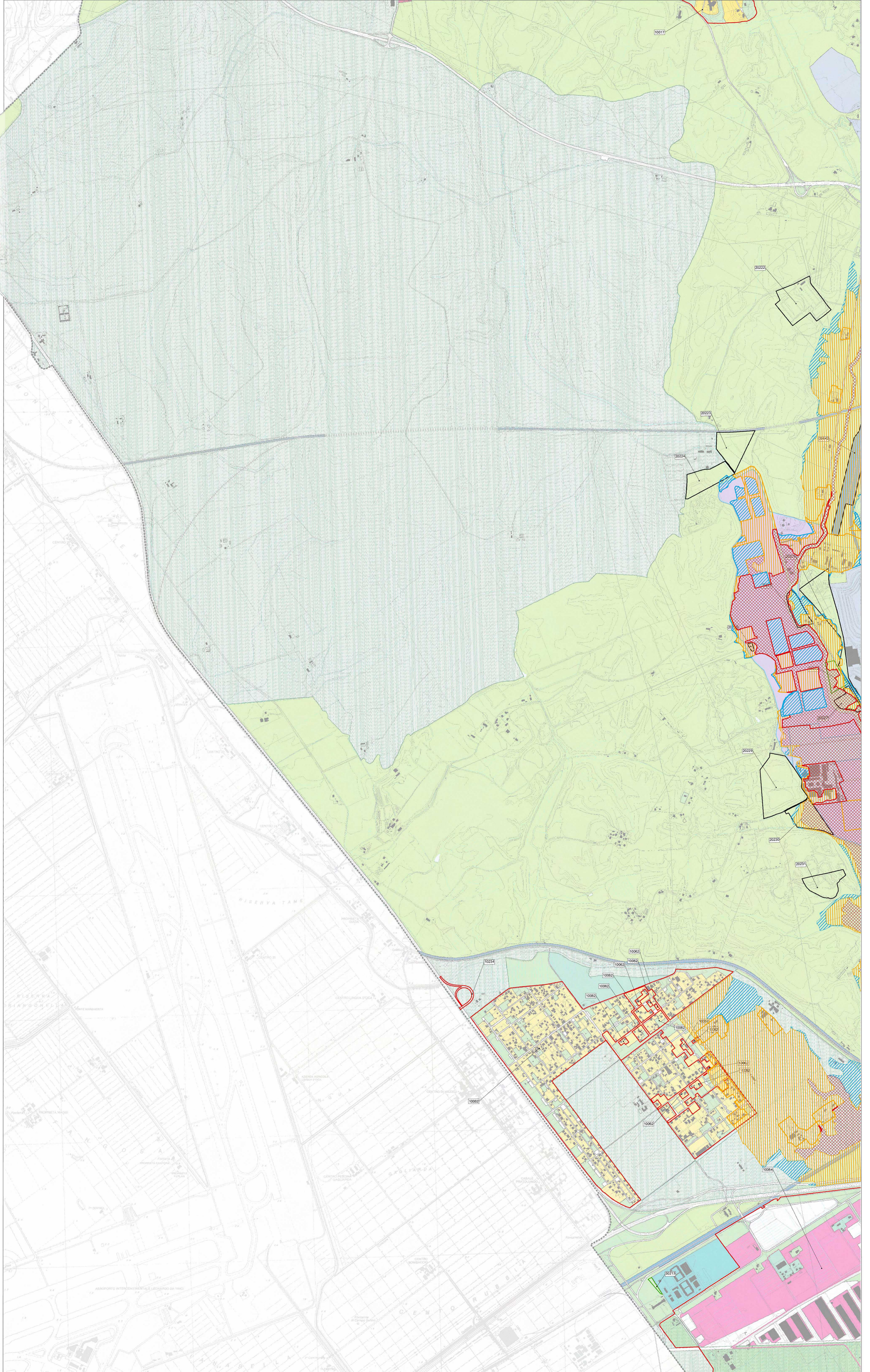
PROGRESSIVO	CODICE AT	ARRIVO
5002	02	SP

* Modifiche ed integrazioni suggerite alla Del. C.C. n. 64 del 21/22/2006
 * Errori materiali delle controdeduzioni

PIANO STRALCIO DI ASSETTO IDROGEOLOGICO (P.A.I.)
 FASCE FLUVIALI E ZONE A RISCHIO SULL'ELABORATO PRESCRITTIVO DI PRG VIGENTE SERIE 3* 'SISTEMI E REGOLE. INDIVIDUAZIONE DELLE MODIFICHE ED INTEGRAZIONI, SCALA 1:10.000'.

	FASCIA A		ZONE A RISCHIO R4
	FASCIA B		ZONE A RISCHIO R3
	FASCIA C		ZONE A RISCHIO R2
	Aree soggette ad allagabilità del reticolo principale		

Fonte: Autorità di Bacino del Fiume Tevere
 Aggiornamento a seguito del Decreto Segretariato n. 50 del 31.10.2016
 Piano di Bacino del Fiume Tevere - Vi stralcio funzionale P.S. 6 per l'assetto idrogeologico P.A.I.



08	09
15	16
23	24