



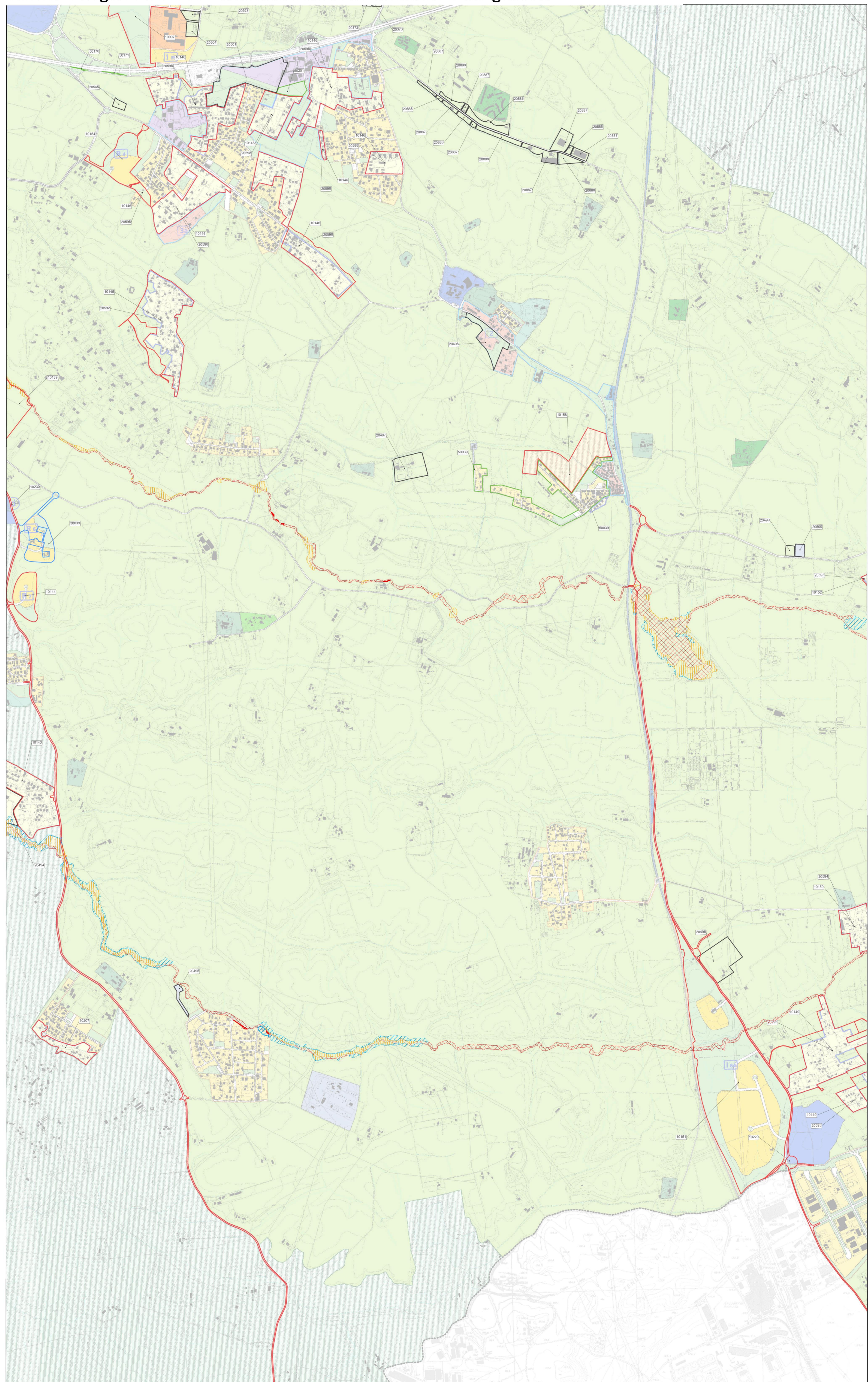
Sistemi e Regole
3^a 26

- 1. RECEPIMENTI**
- 1.1 RECEPIMENTI Art.105 comma 3 ter delle NTA - Norma transitoria**
- 2. CONTRODEDUZIONI**
- 3. PdZ Del. C.C. 65/2006**
- 4. ADEGUAMENTI**
- 5. ERRORI MATERIALI**

PROGRESSIVO	CODICE AT	ARRIVO
101200	ASGR	ASGR
101201	ASGR	ASGR
101202	ASGR	ASGR
101203	ASGR	ASGR
101204	ASGR	ASGR
101205	ASGR	ASGR
101206	ASGR	ASGR
101207	ASGR	ASGR
101208	ASGR	ASGR
101209	ASGR	ASGR
101210	ASGR	ASGR
101211	ASGR	ASGR
101212	ASGR	ASGR
101213	ASGR	ASGR
101214	ASGR	ASGR
101215	ASGR	ASGR
101216	ASGR	ASGR
101217	ASGR	ASGR
101218	ASGR	ASGR
101219	ASGR	ASGR
101220	ASGR	ASGR
101221	ASGR	ASGR
101222	ASGR	ASGR
101223	ASGR	ASGR
101224	ASGR	ASGR
101225	ASGR	ASGR
101226	ASGR	ASGR
101227	ASGR	ASGR
101228	ASGR	ASGR
101229	ASGR	ASGR
101230	ASGR	ASGR
101231	ASGR	ASGR
101232	ASGR	ASGR
101233	ASGR	ASGR
101234	ASGR	ASGR
101235	ASGR	ASGR
101236	ASGR	ASGR
101237	ASGR	ASGR
101238	ASGR	ASGR
101239	ASGR	ASGR
101240	ASGR	ASGR
101241	ASGR	ASGR
101242	ASGR	ASGR
101243	ASGR	ASGR
101244	ASGR	ASGR
101245	ASGR	ASGR
101246	ASGR	ASGR
101247	ASGR	ASGR
101248	ASGR	ASGR
101249	ASGR	ASGR
101250	ASGR	ASGR
101251	ASGR	ASGR
101252	ASGR	ASGR
101253	ASGR	ASGR
101254	ASGR	ASGR
101255	ASGR	ASGR
101256	ASGR	ASGR
101257	ASGR	ASGR
101258	ASGR	ASGR
101259	ASGR	ASGR
101260	ASGR	ASGR
101261	ASGR	ASGR
101262	ASGR	ASGR
101263	ASGR	ASGR
101264	ASGR	ASGR
101265	ASGR	ASGR
101266	ASGR	ASGR
101267	ASGR	ASGR
101268	ASGR	ASGR
101269	ASGR	ASGR
101270	ASGR	ASGR
101271	ASGR	ASGR
101272	ASGR	ASGR
101273	ASGR	ASGR
101274	ASGR	ASGR
101275	ASGR	ASGR
101276	ASGR	ASGR
101277	ASGR	ASGR
101278	ASGR	ASGR
101279	ASGR	ASGR
101280	ASGR	ASGR
101281	ASGR	ASGR
101282	ASGR	ASGR
101283	ASGR	ASGR
101284	ASGR	ASGR
101285	ASGR	ASGR
101286	ASGR	ASGR
101287	ASGR	ASGR
101288	ASGR	ASGR
101289	ASGR	ASGR
101290	ASGR	ASGR
101291	ASGR	ASGR
101292	ASGR	ASGR
101293	ASGR	ASGR
101294	ASGR	ASGR
101295	ASGR	ASGR
101296	ASGR	ASGR
101297	ASGR	ASGR
101298	ASGR	ASGR
101299	ASGR	ASGR
101300	ASGR	ASGR

* Modifiche ed integrazioni autorizzate alla Del. C.C. n. 64 del 21/22/2006

© Errori materiali delle controdeduzioni



PIANO STRALCIO DI ASSETTO IDROGEOLOGICO (P.A.I.)

FASCE FLUVIALI E ZONE A RISCHIO SULL'ELABORATO PRESCRITTIVO DI PRG VIGENTE SERIE 3^a 'SISTEMI E REGOLE, INDIVIDUAZIONE DELLE MODIFICHE ED INTEGRAZIONI, SCALA 1:10.000'.

	FASCIA A		ZONE A RISCHIO R4
	FASCIA B		ZONE A RISCHIO R3
	FASCIA C		ZONE A RISCHIO R2
	Aree soggette ad allagabilità del reticolo principale		

Fonte: Autorità di Bacino del Fiume Tevere
 Aggiornamento a seguito del Decreto Superariale n.32 dell'8 giugno 2016:
 Piano di bacino del fiume Tevere - VI stralcio funzionale P.S. 6 per l'assetto idrogeologico P.A.I.

17	18	19
25	26	27
29	30	31