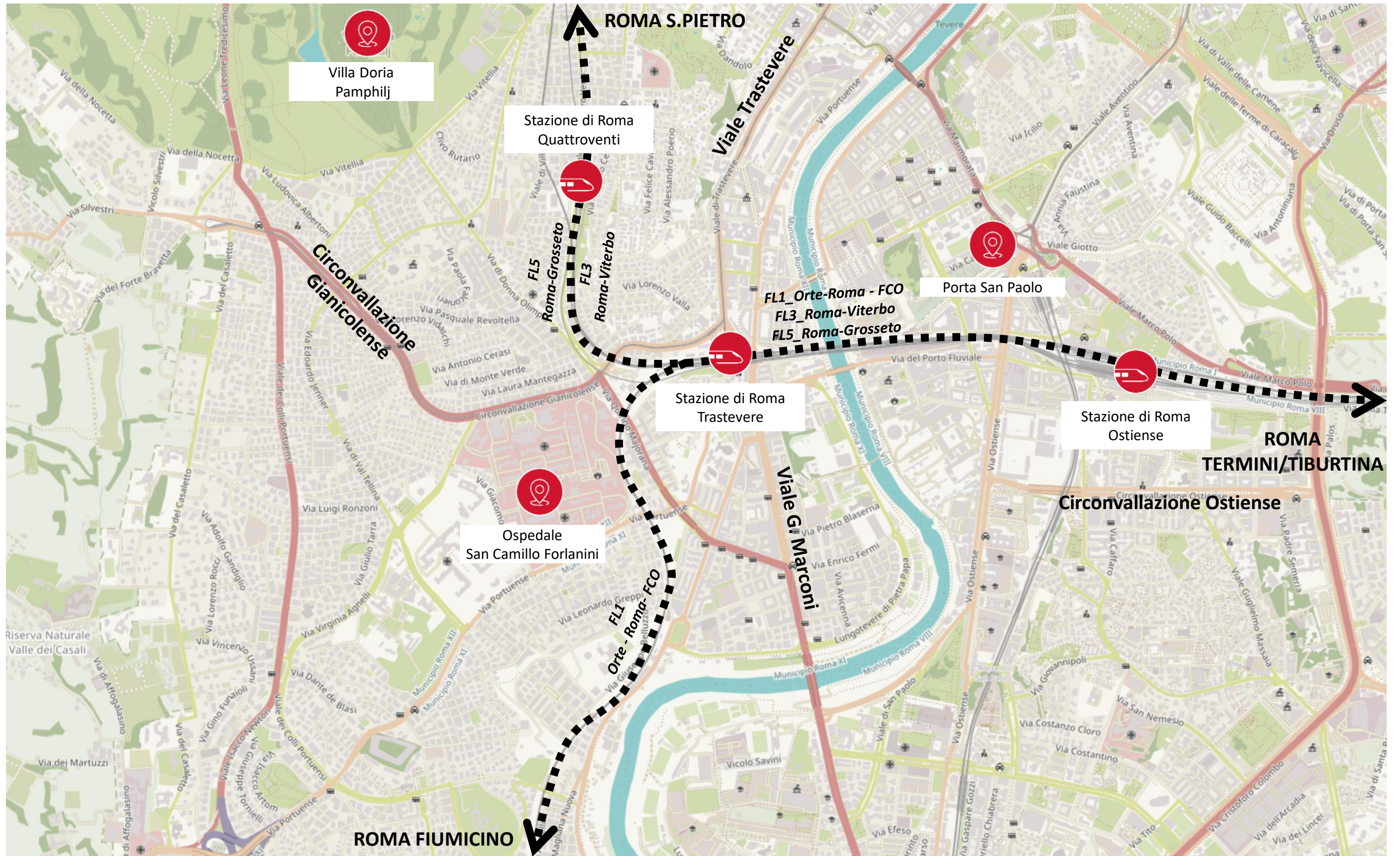


STAZIONE DI ROMA TRASTEVERE

Presentazione del progetto per apertura secondo fronte sud - Piazzale della Radio

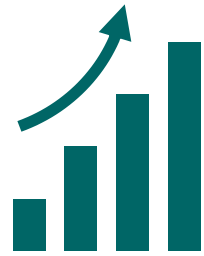




Passeggeri annui (dati 2019)

9,4 milioni

+517 mila
passeggeri
rispetto al 2018



Passeggeri futuri | 2030



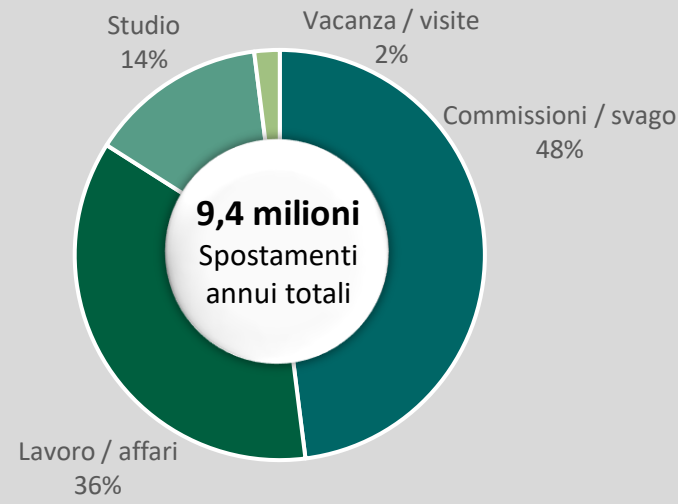
9,5-10 milioni
pax/anno

Offerta treni (dati 2022)

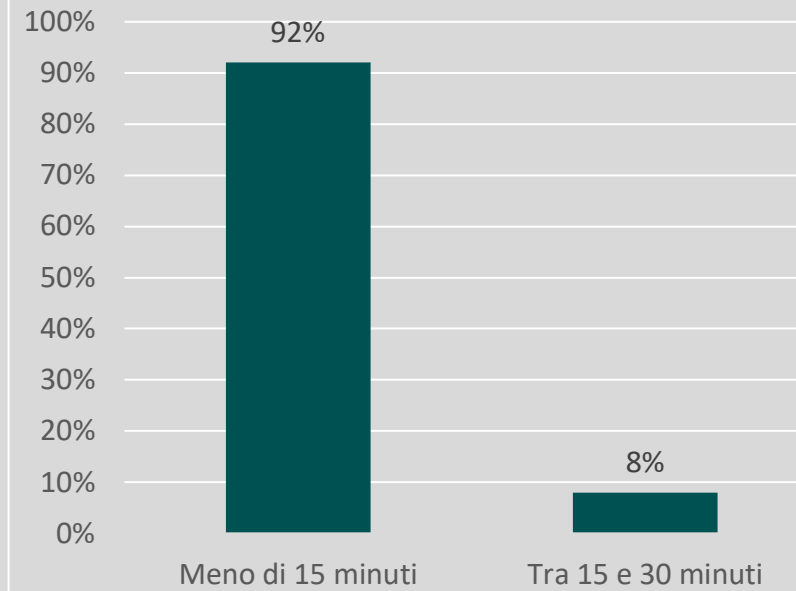


491 treni al giorno

MOTIVO DI SPOSTAMENTO



PERMANENZA IN STAZIONE



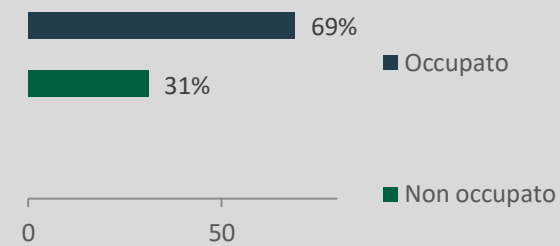
MODALITA' DI ACCESSO

	Attuale	Previsione
AUTO	0,5%	0,5%
AUTO KISS&RIDE	1%	1%
TPL	6%	10%
TAXI	0,5%	0,5%
BICI	0%	2%
PIEDI	92%	86%

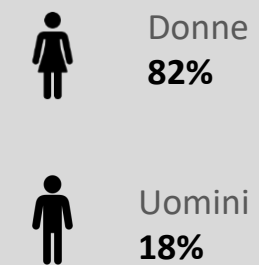
FREQUENZA DI SPOSTAMENTO



CONDIZIONE OCCUPAZIONALE

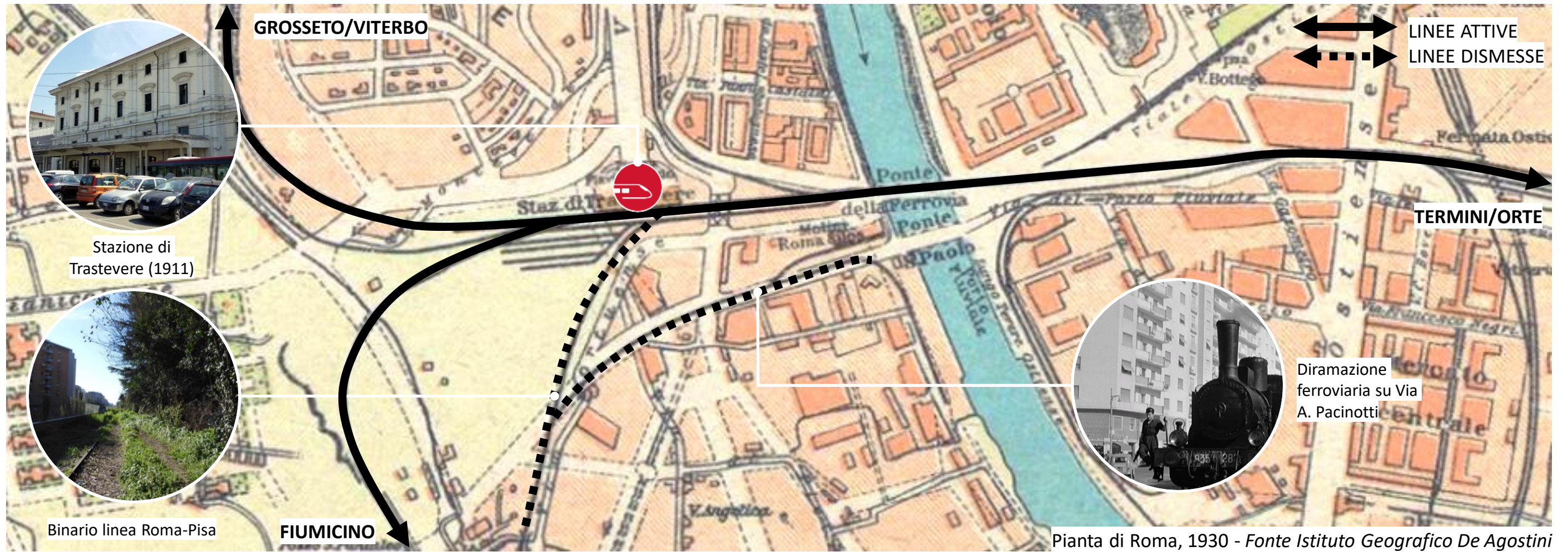


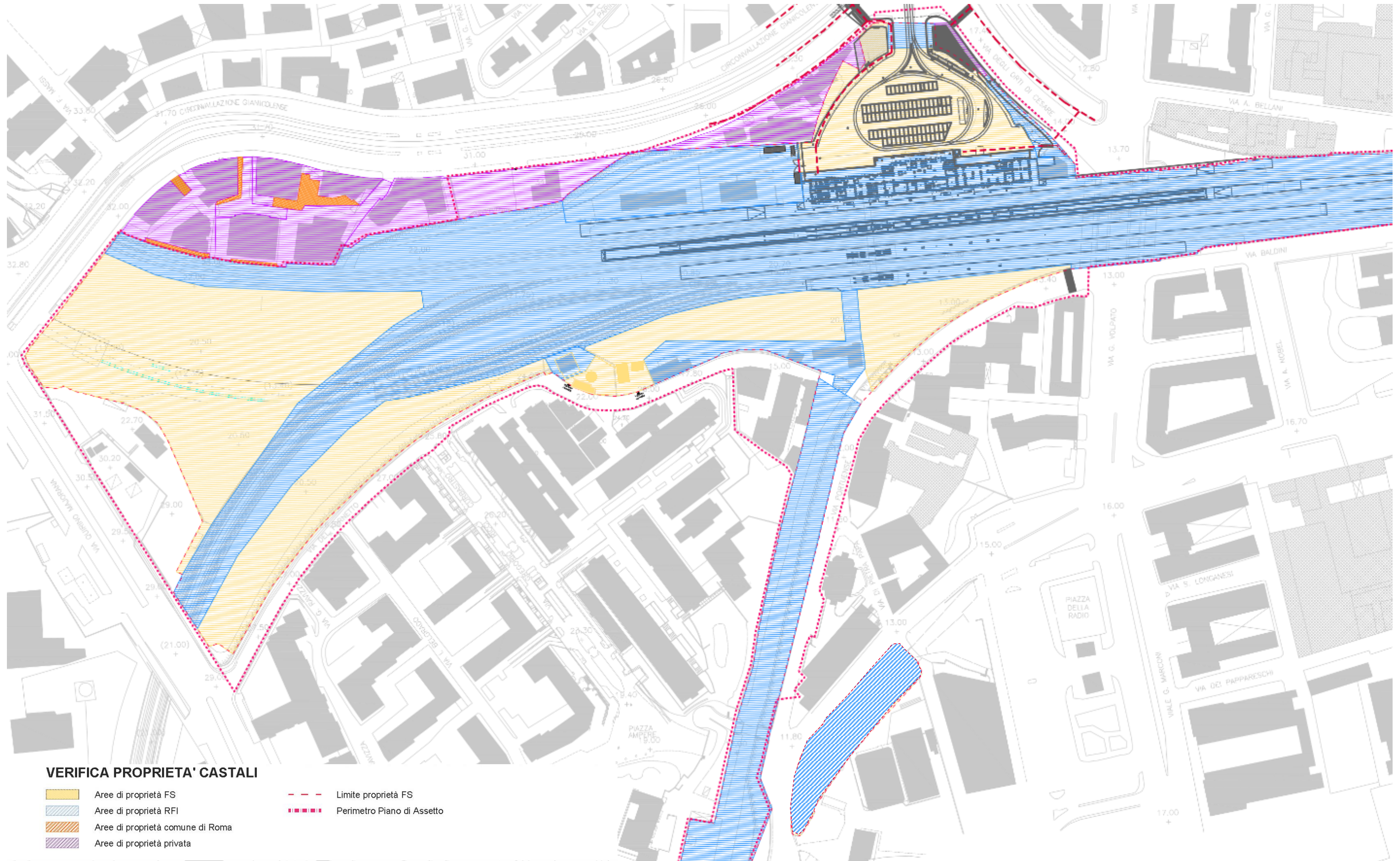
GENERE





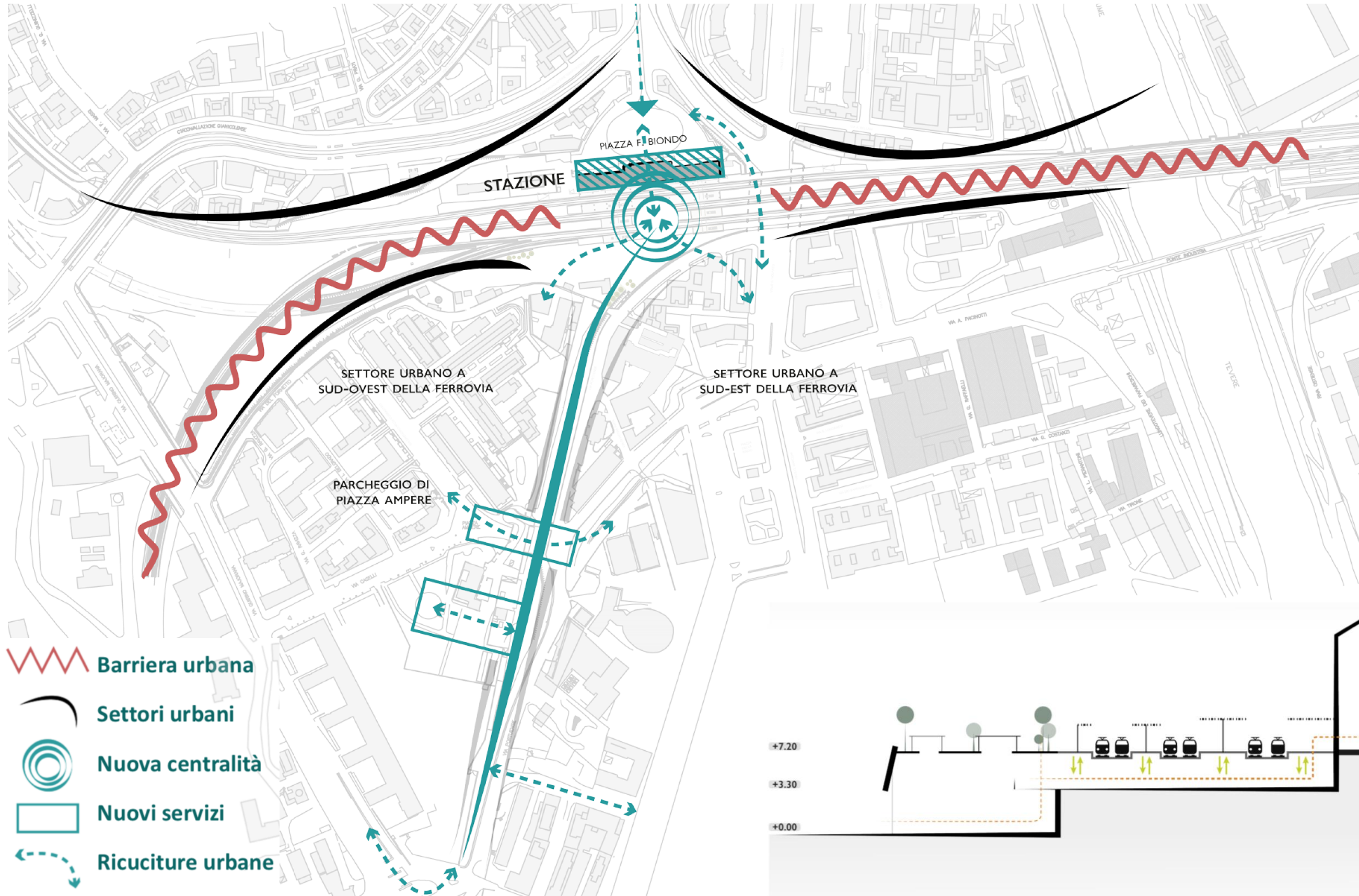




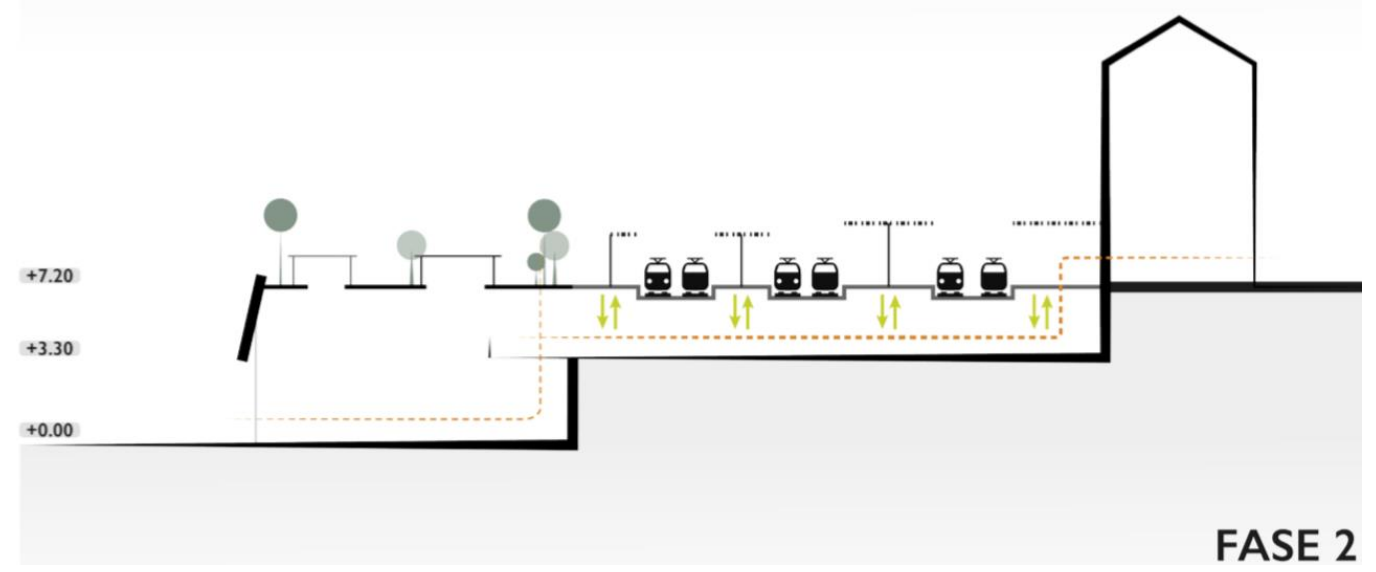


Ipotesi di intervento

Criticità ed obiettivi

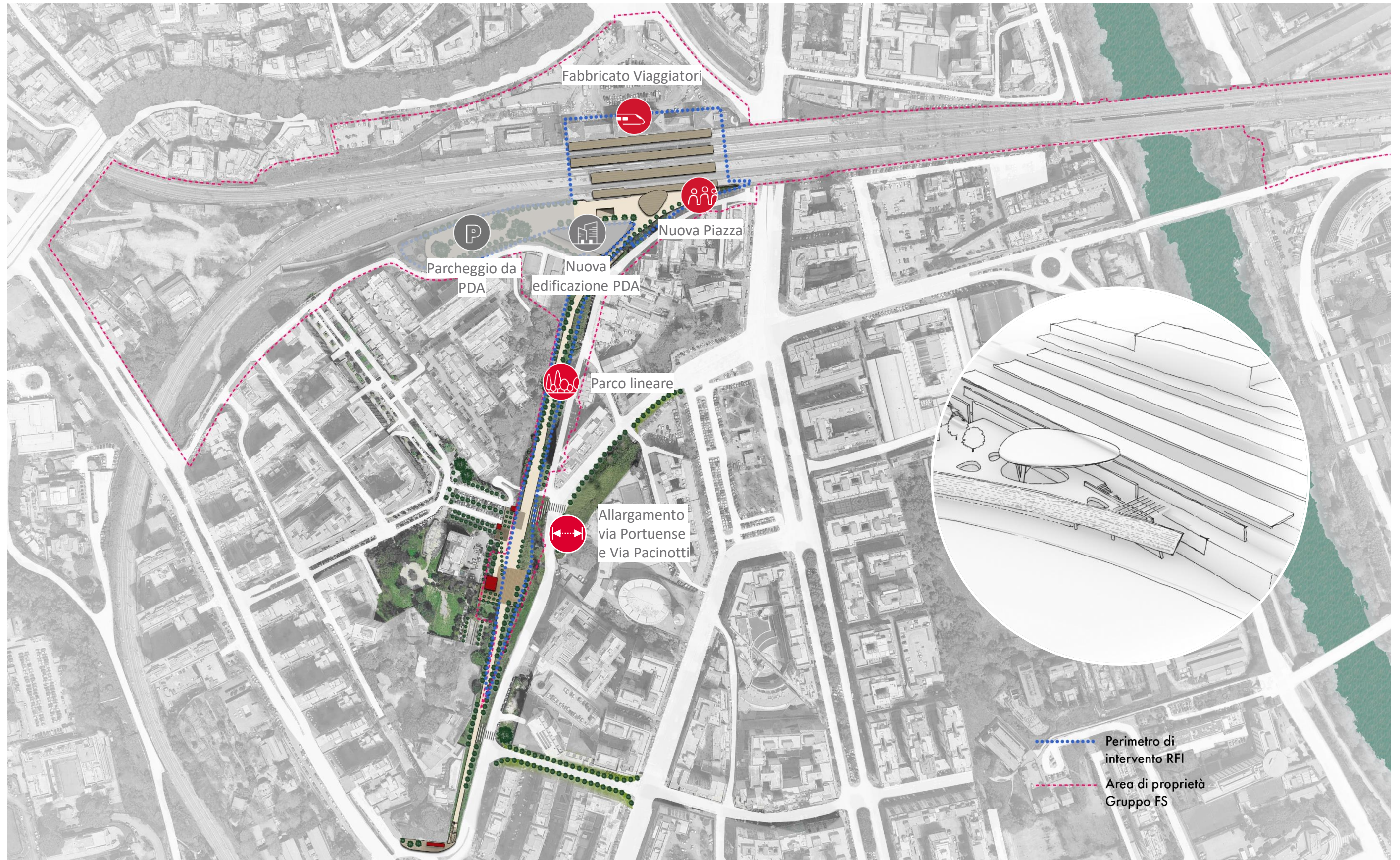


- Barriera urbana
- Settori urbani
- Nuova centralità
- Nuovi servizi
- Ricuciture urbane



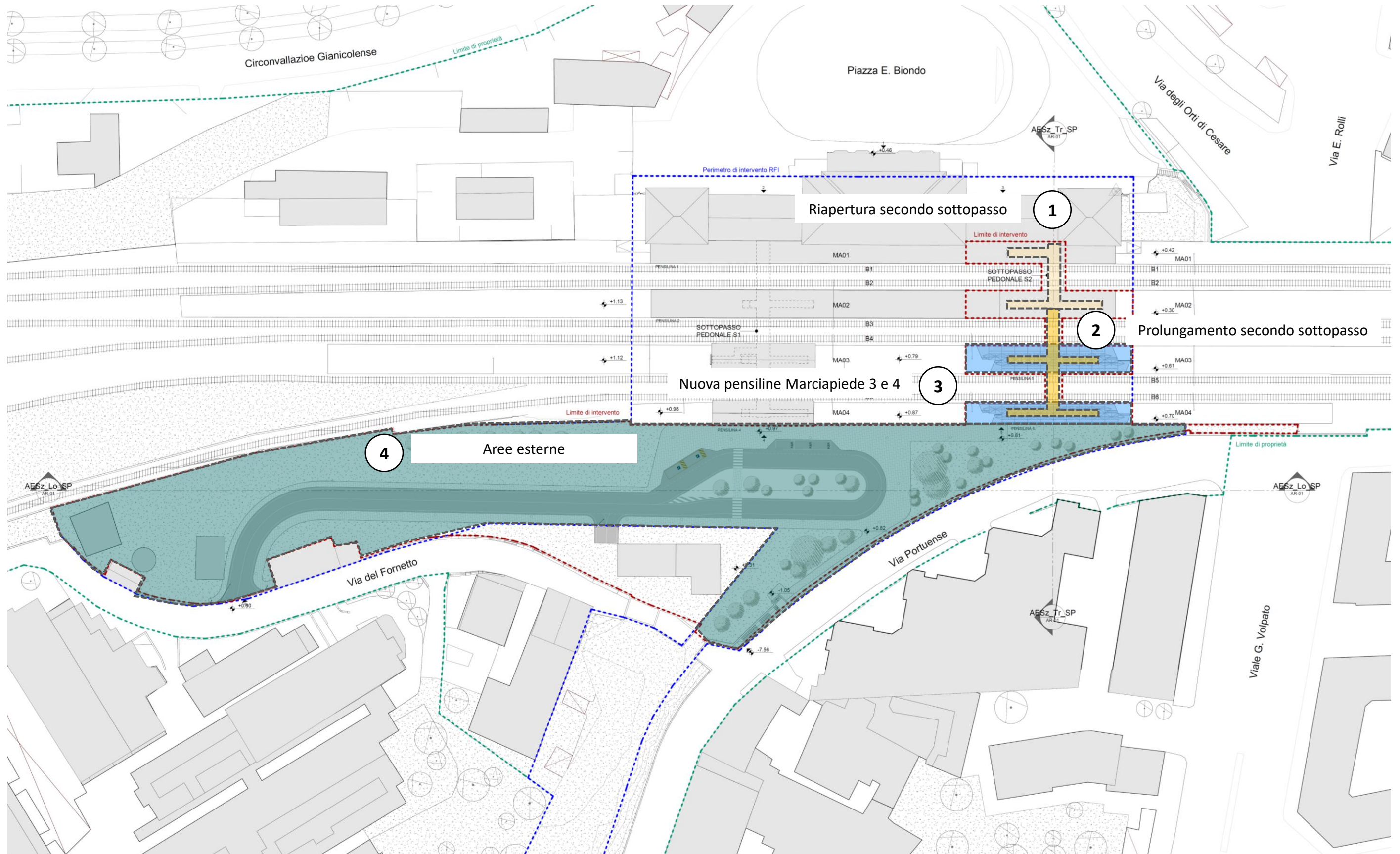
Ipotesi di intervento

Masterplan



Ipotesi di Intervento

Interventi in fase di avvio



Analisi trasportistica

Dimensionamenti Interni – Sottopasso e scale

Frequenzazioni previste: **9,5-10 milioni di utenti annui** - 16'700 utenti al giorno

Utenti in discesa dai treni in ora di punta (fascia 8-9 a.m.): 2'480, pari al 15% dei discesi giornalieri (*fonte RFI, 2017 con espansione alla domanda di previsione*)

SOTTOPASSO

181 passeggeri scesi da due treni in contemporanea che utilizzano il sottopasso al minuto

2,85 metri lineari di larghezza al netto di ostacoli

91 passeggeri al metro per minuto (PP/m*mim)

LOS F
*LOS Fruin - Walkways

Il sottopasso nel caso di due treni in contemporanea in arrivo come da quadri orari ha un LOS altamente insufficiente. Anche in caso di arrivo di un solo treno in ora di punta, il LOS salirebbe a D (52 pax/m*min), valore comunque sotto la soglia di accettabilità LOS C.

SCALA SOTTOPASSO

181 passeggeri scesi da due treni in contemporanea che utilizzano il sottopasso al minuto

1,6 metri lineari di larghezza netta corrimano-corrivano

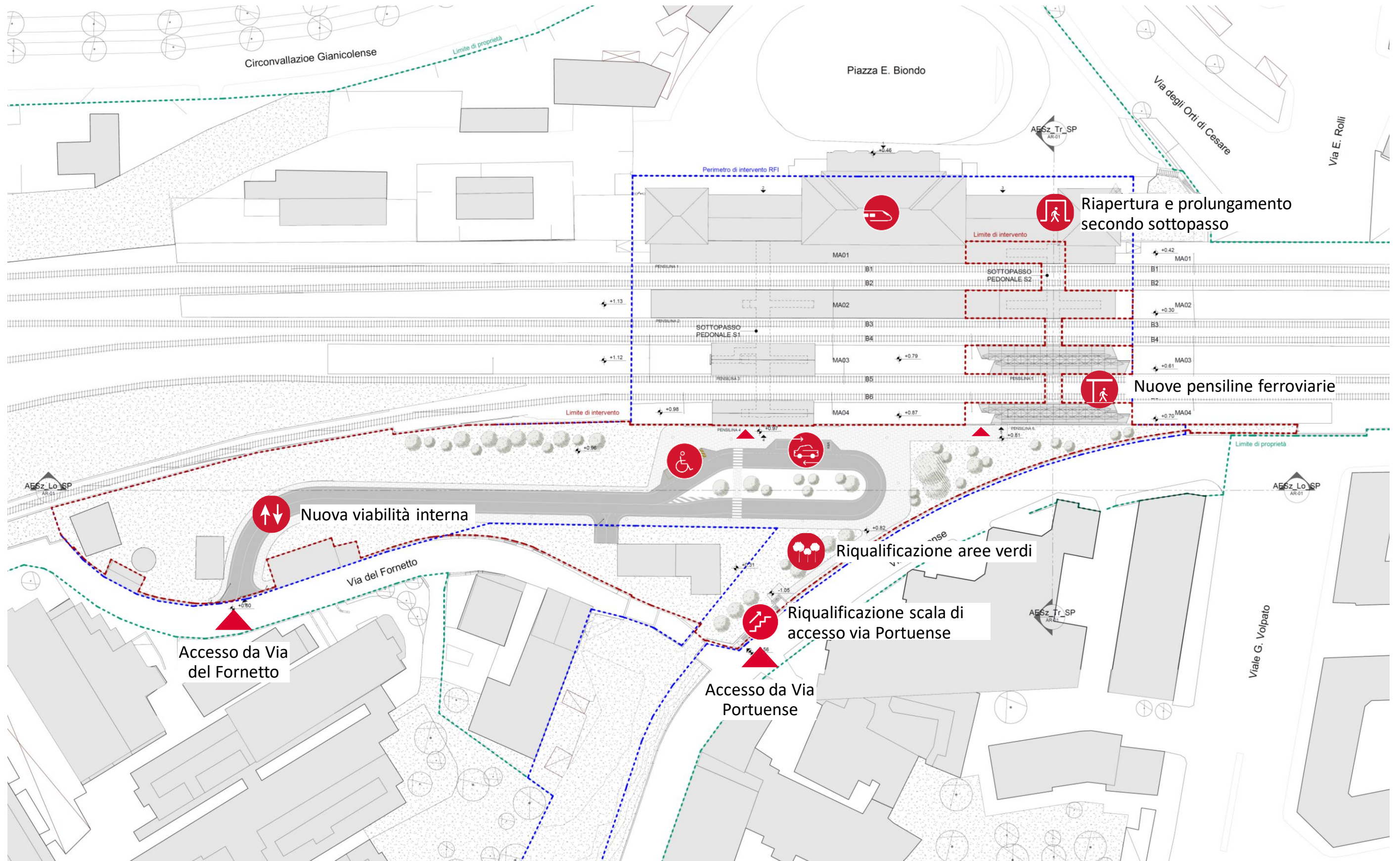
162 passeggeri al metro per minuto (PP/m*mim)

LOS F
*LOS Fruin - Walkways

La scala di collegamento fra sottopasso e FV nel caso di due treni in contemporanea in arrivo come da quadri orari ha un LOS altamente insufficiente. Anche in caso di arrivo di un solo treno in ora di punta, il LOS rimarrebbe comunque in F.

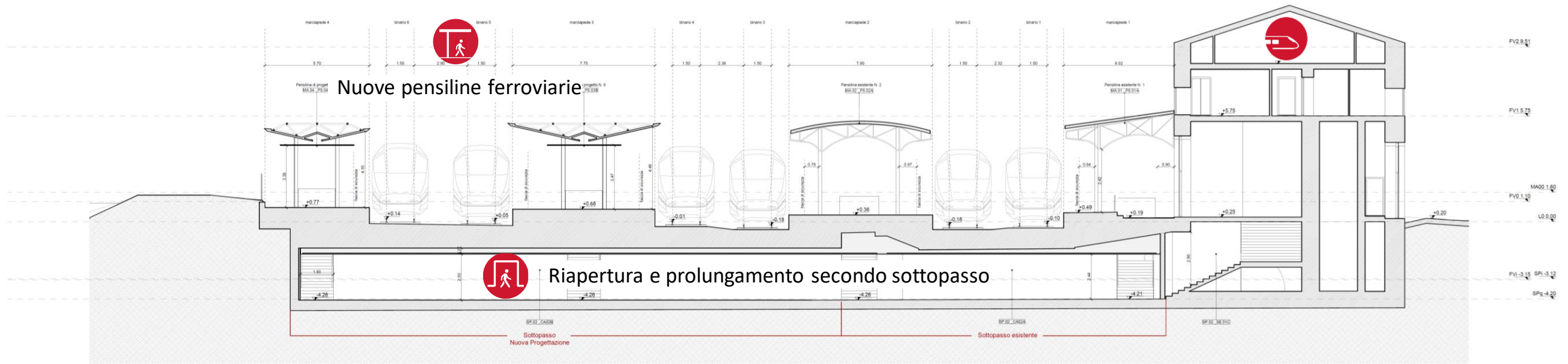
Ipotesi di Intervento

Planimetria generale

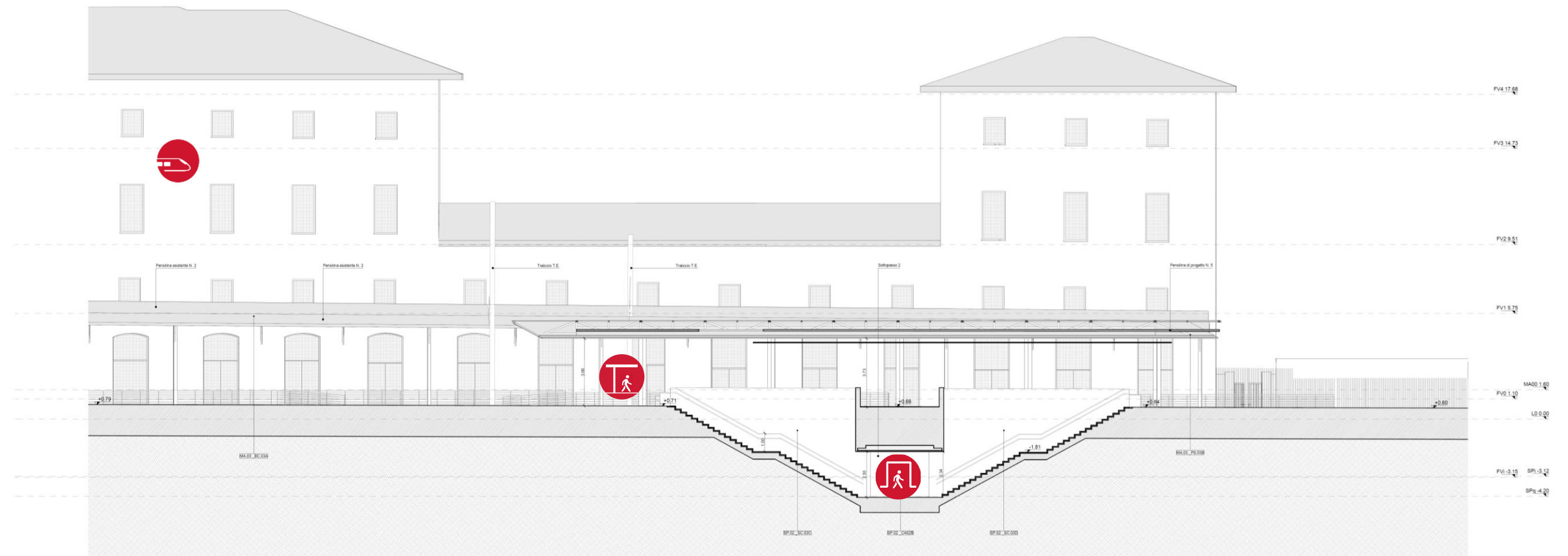


Ipotesi di intervento

Sezioni trasversali e longitudinali sottopasso e pensiline



1 SMSz_2_longitudinale



Ipotesi di intervento

Vista delle Aree esterne



Ipotesi di intervento

Vista delle Aree esterne



Ipotesi di intervento

Vista delle Aree esterne



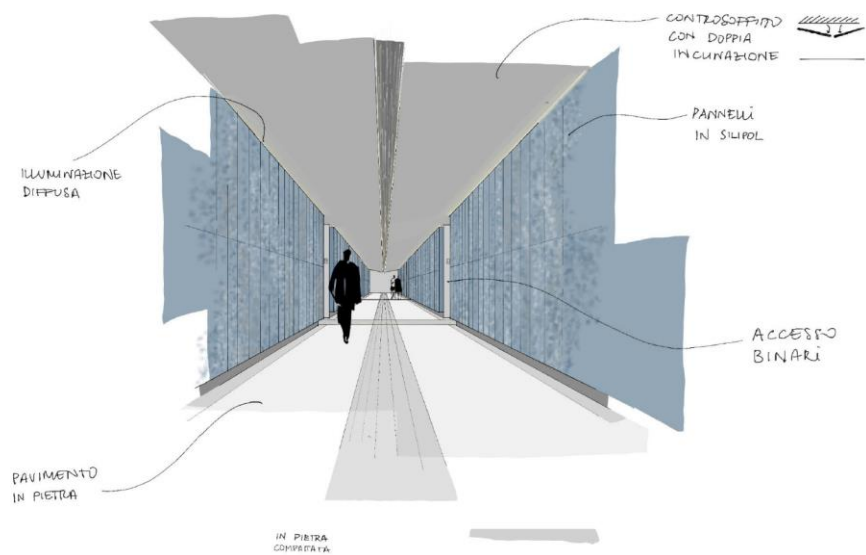
Ipotesi di intervento

Vista dal Marciapiede 2 delle pensiline di progetto a copertura degli accessi al nuovo sottopasso



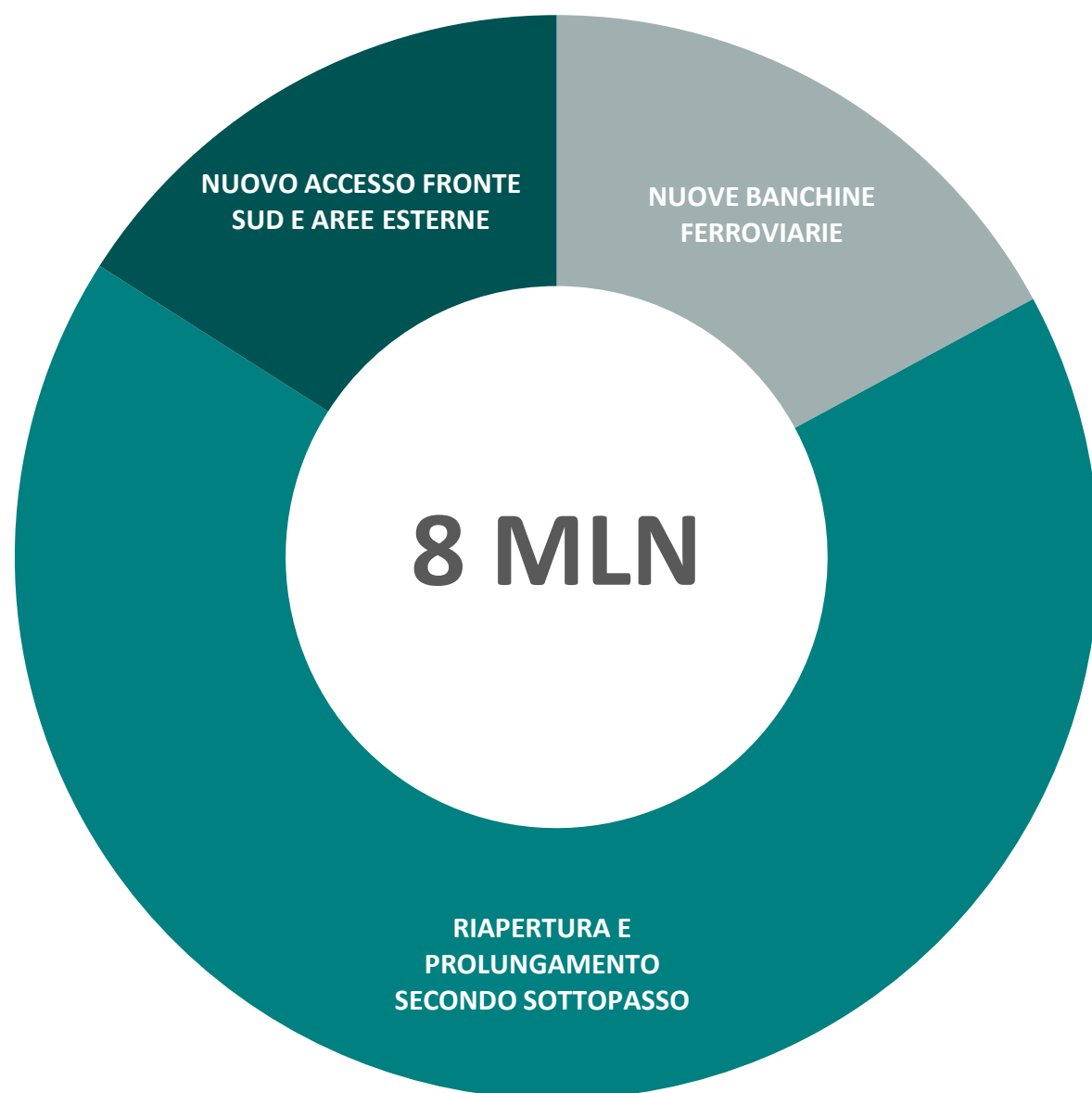
Ipotesi di intervento

Vista sottopasso – Finiture Opzione 1



Stato di fatto Sottopasso
Porzione esistente





- € 5.000.000,00 - per la riapertura, riqualificazione e prolungamento del secondo sottopasso
- € 1.300.000,00 - per la riqualificazione aree esterne ed apertura di un nuovo accesso sul fronte sud di stazione
- € 1.700.000,00 – per la realizzazione di nuove Pensiline ferroviarie sulle banchine 3 e 4



Intervento di Accessibilità correlato:

Riqualificazione sottopasso Esistente – Inizio Lavori Maggio-Giugno 2023
CVI: 2,5 MLN