

Regolamento per la localizzazione, l'installazione e la modifica degli impianti di telefonia mobile e tecnologie assimilabili ai sensi dell'art. 8, c. 6 della legge n. 36 del 22/02/2001 e smi e dell'art. 9 cc. 7, 8, 9 della legge regionale Lazio n. 19 del 23/11/2022 nonche per l'adozione di un sistema di monitoraggio delle sorgenti di campo elettrico, magnetico ed elettromagnetico

Allegato A
INDIVIDUAZIONE DEI SITI SENSIBILI
MUNICIPIO I
Tav.1.01

ROMA RISORSE
Assessorato all'Urbanistica
Assessorato PIG Municipio Velocita
Dipartimento Programmazione e Attuazione Urbanistica
Direzione Programmazione Tecnica Operativa
Direzione Pianificazione Generale
Responsabile dell'Unita' Stazioni Radio Base
Responsabili raccolta dati
Progetto di sistemazione e informatizzazione GIS e costruzione dati per SIT
Segreteria Tecnica

- SITI SENSIBILI
PUNTUALI (coordinazione per indirizzo)
Fonte: dati nella disponibilita' del Dipartimento PAU
OSPEDALI
CASE DI CURA
CASE DI RIPOSO
RESIDENZE SANITARIE ASSISTENZIALI
ORFANOTROFI
CENTRI DIURNI
CENTRI RESIDENZIALI
ORATORI
SCUOLE
ASILI NIDO
CARCERI
PARCHI GIOCO

AREALI
Fonte: Sistema Informativo Territoriale Roma Capitale
SCUOLE - ASILI NIDO - OSPEDALI

COMPOSIZIONE DELLE ATTREZZATURE - MUNICIPIO I

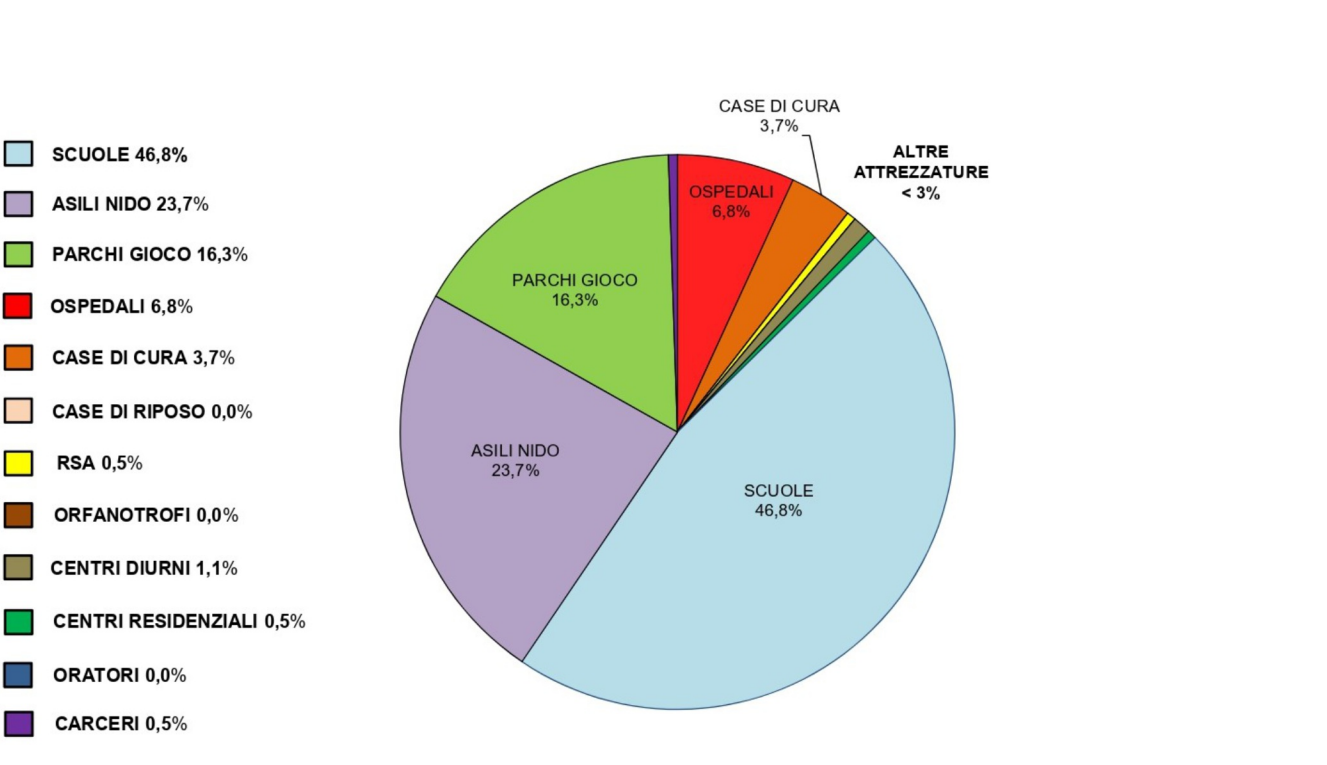
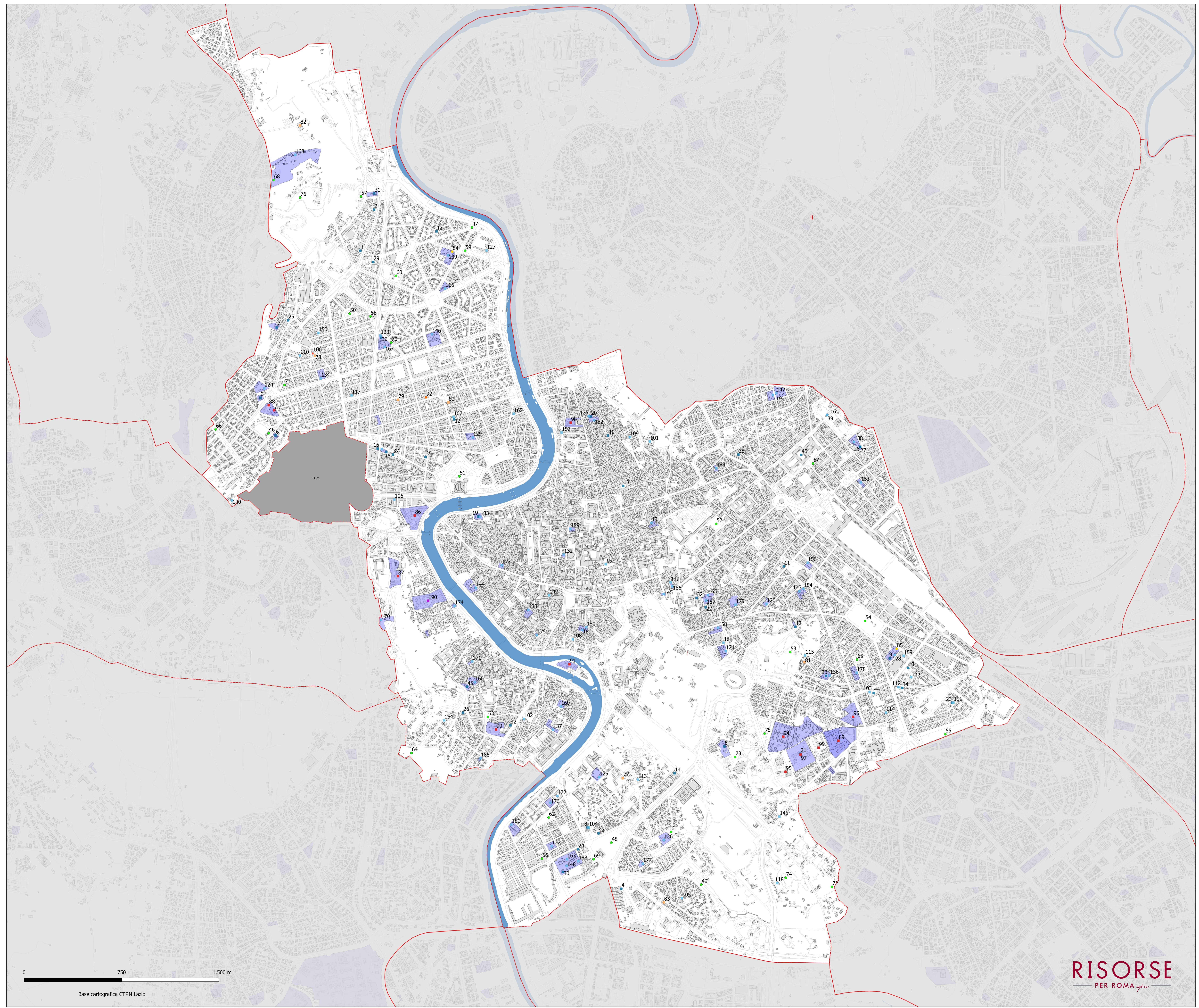


Table with 5 columns: NUM. ID MUN., TIPO STRUTTURA, DENOMINAZIONE, MUNICIPIO, INDIRIZZO. Lists various facilities and their locations across the city.



Base cartografica CTRN Lazio