

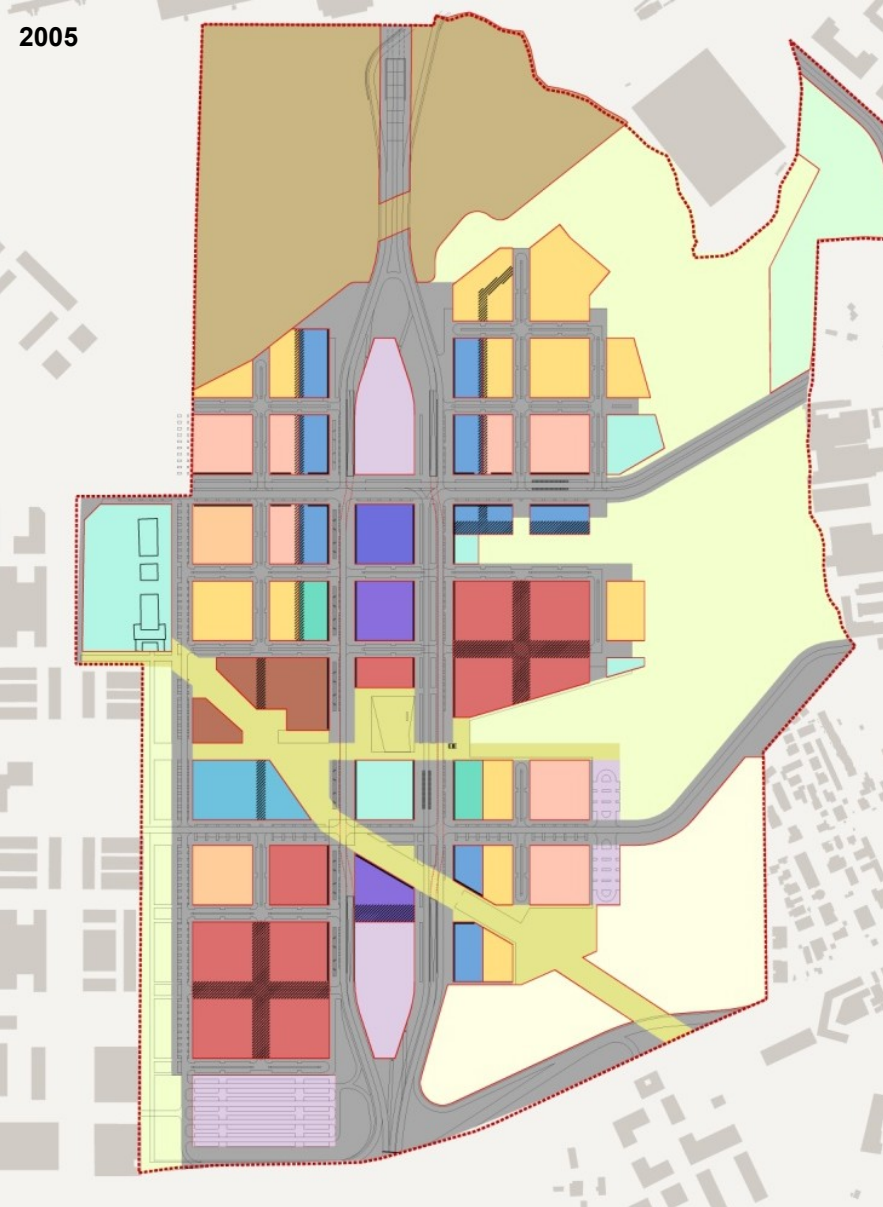
RISCO

PROGETTO CENTRALITÀ ROMANINA

Febbraio 2012

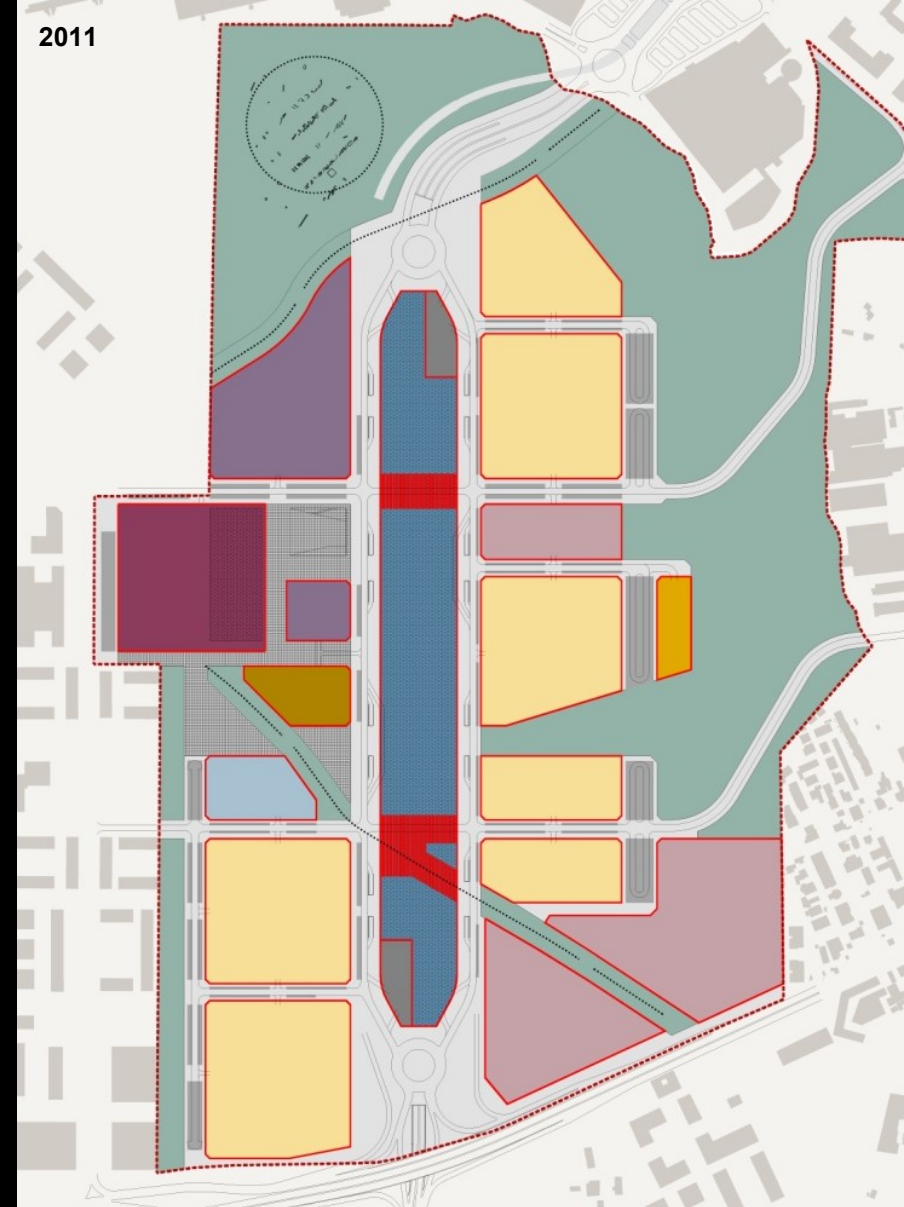


SUL



SUL totale **500.000 mq**
 Residenziale 175.000 mq (35% SUL totale)
 Non residenziale 325.000 mq (65% SUL totale)

Capacità insediativa (37,5mq/abitanti) 4.666 abitanti



SUL totale **600.777 mq**
 Residenziale 403.990 mq (67% SUL totale)
 Non residenziale 196.787 mq (33% SUL totale)

Capacità insediativa (37,5mq/abitanti) 10.733 abitanti

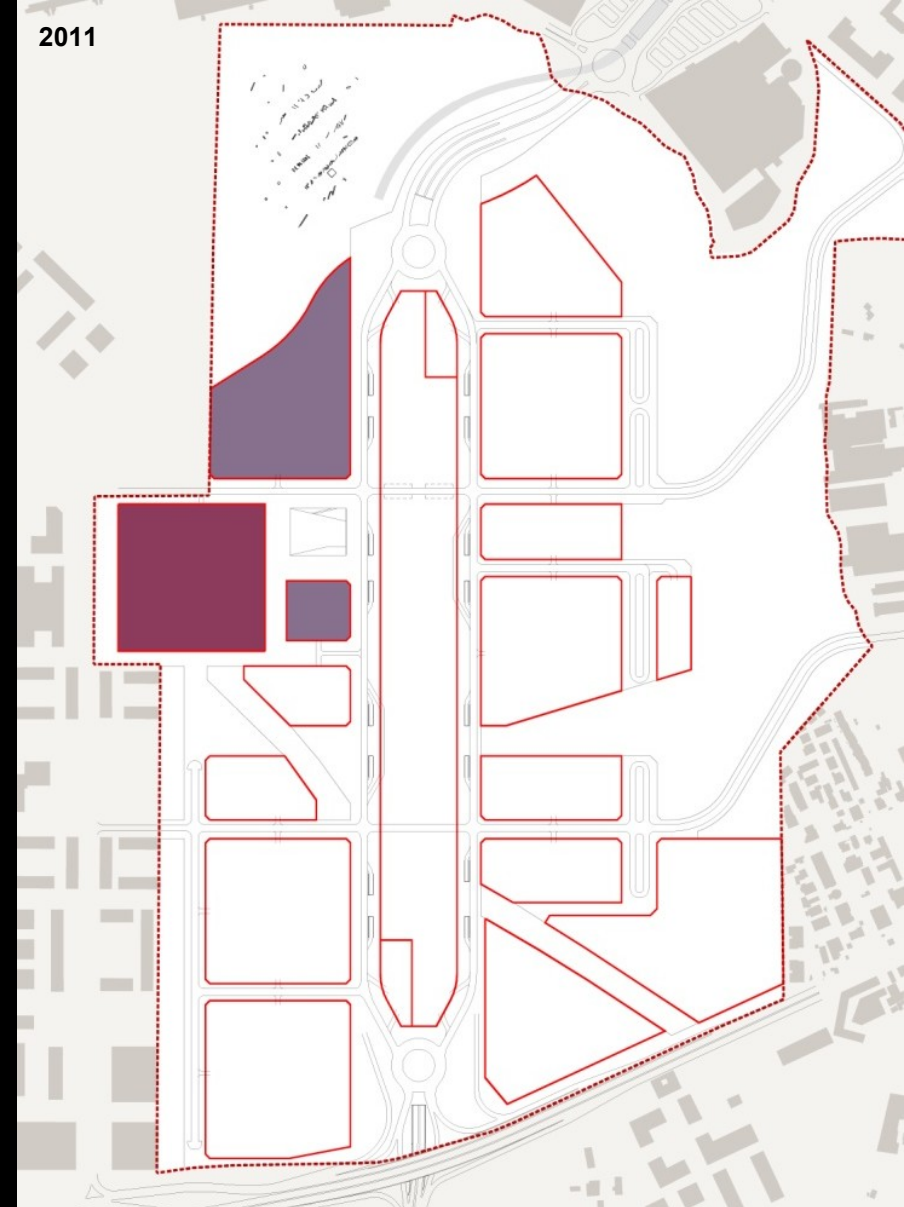


SUL PRIVATA **350.000 mq** (70% SUL totale)

SUL PRIVATA **570.700 mq** (95% SUL totale)

Residenziale 150.000 mq (43% SUL privata)
 Non residenziale 200.000 mq (65% SUL privata)

Residenziale 403.990 mq (67% SUL privata)
 Non residenziale 196.787 mq (33% SUL privata)

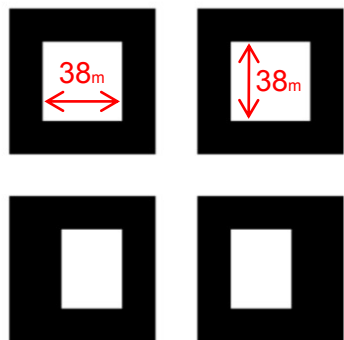
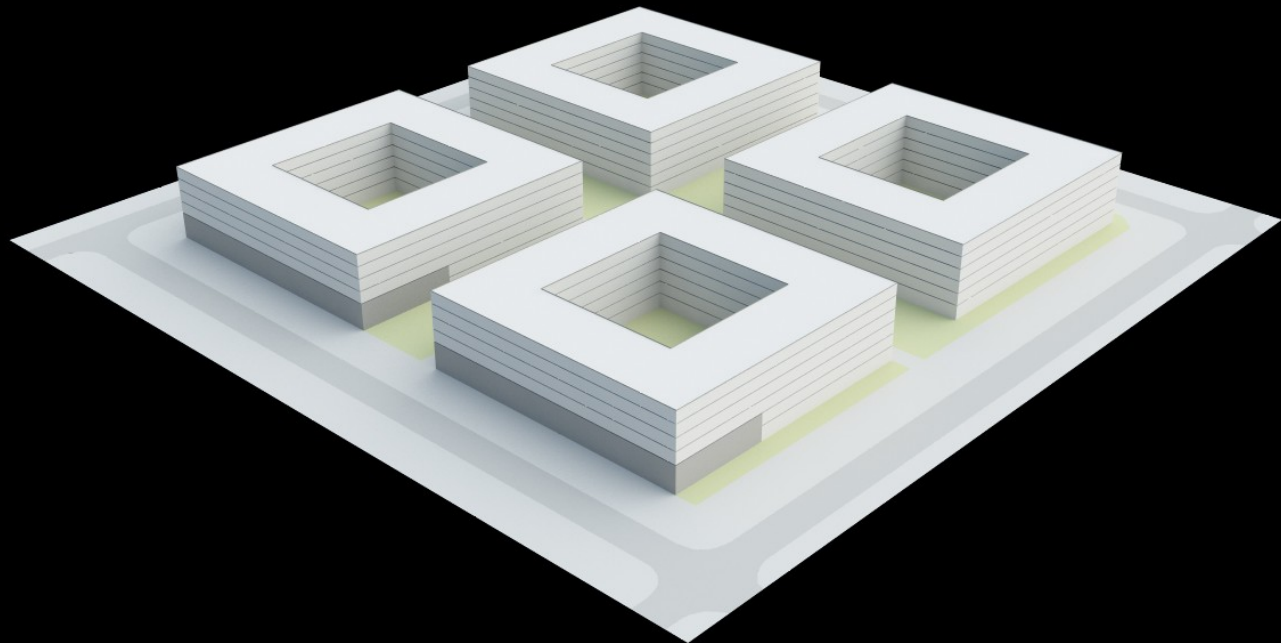
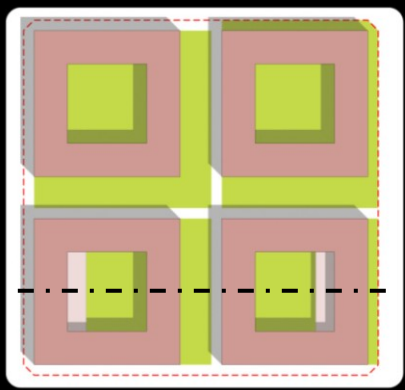


SUL PUBBLICA (non edificata)	150.000 mq (30% SUL totale)
Residenziale	25.000 mq (35% SUL totale)
Non residenziale	125.000 mq (65% SUL totale)

SUL PUBBLICA (chiave in mano)	30.077 mq (5% SUL totale)
Residenziale	0 mq
Non residenziale	30.077 mq



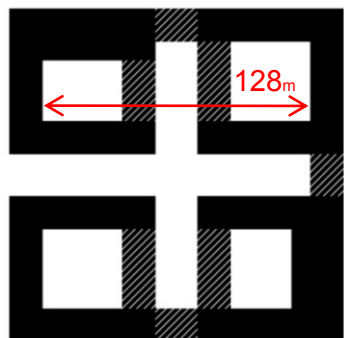
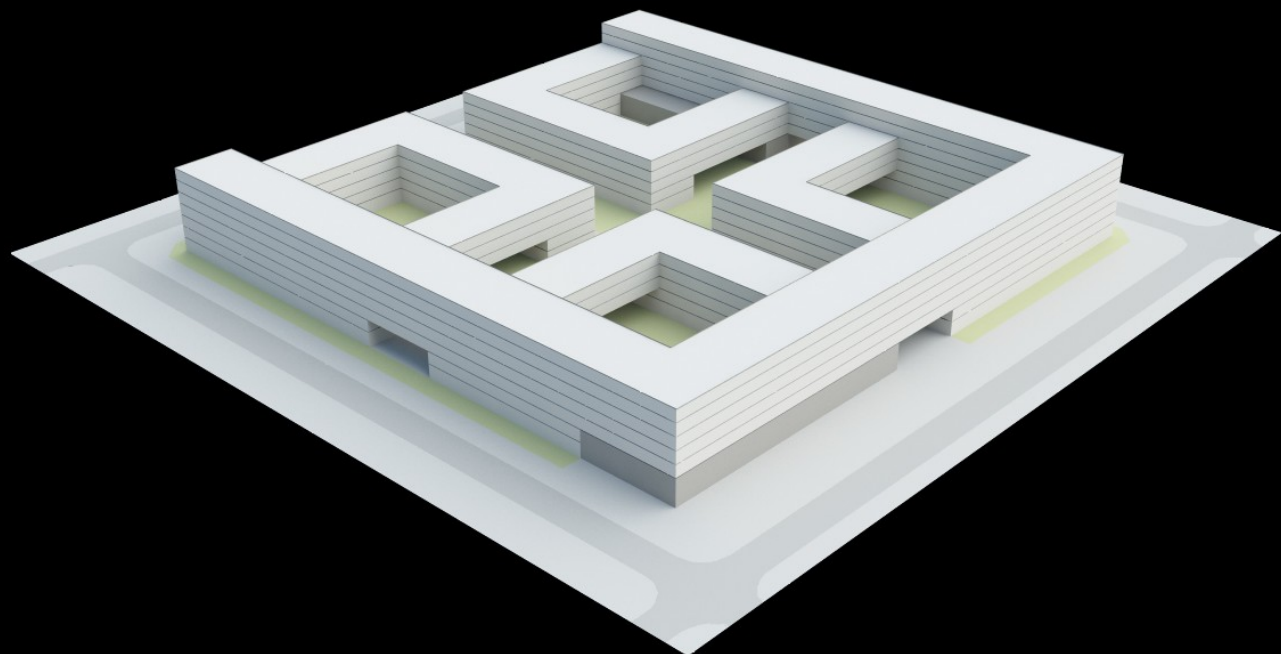
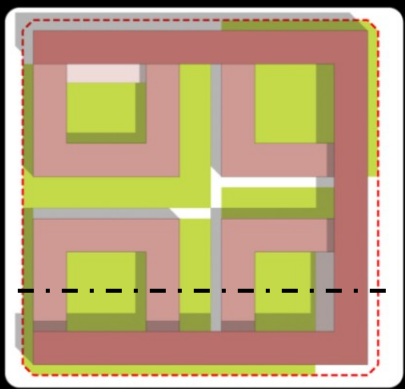
COMPARTI



18,5m



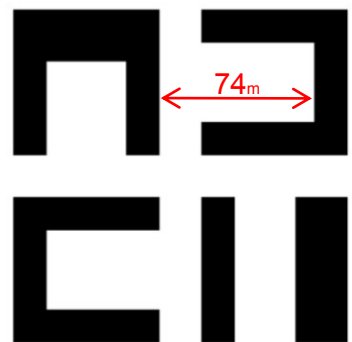
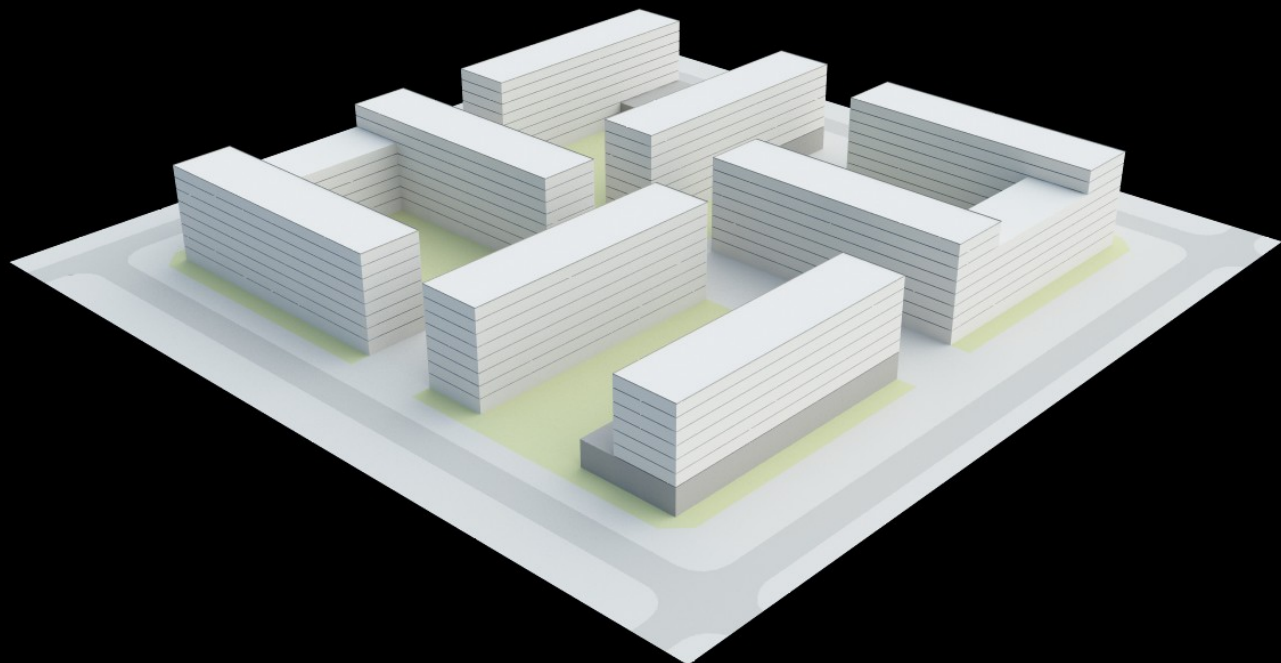
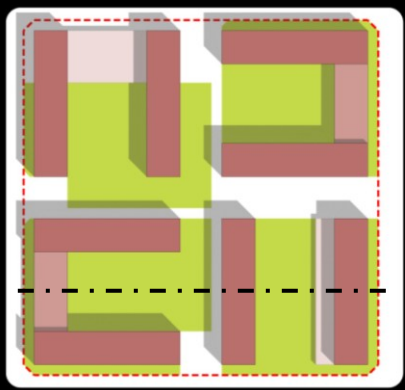
SUPERFICIE FONDIARIA 28.850 mq | SUL 69.000 mq | INDICE COPERTURA 0,50 | NUMERO DI PIANI piano terra + 4



15,5m

21,5m

SUPERFICIE FONDIARIA 28.850 mq | SUL 69.000 mq | INDICE COPERTURA 0,53 | NUMERO DI PIANI piano terra + 5

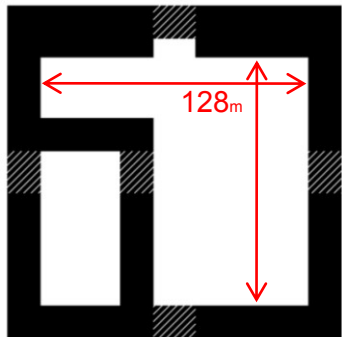
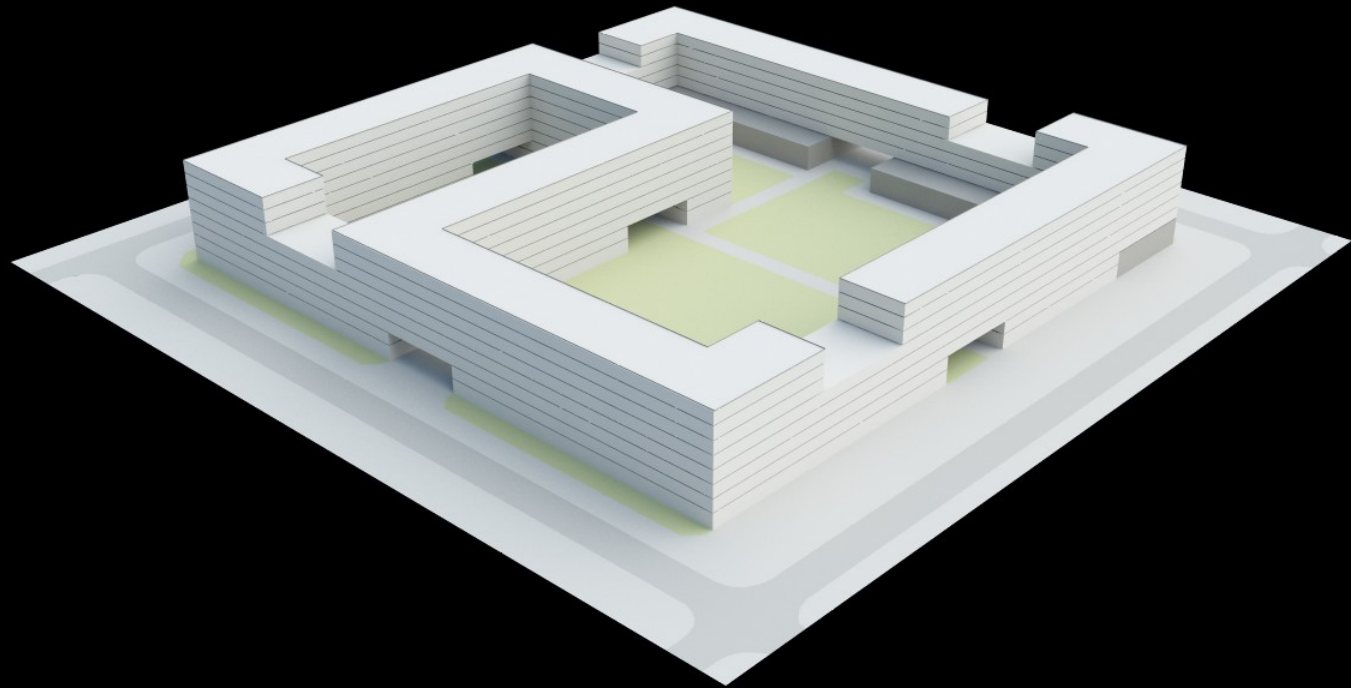
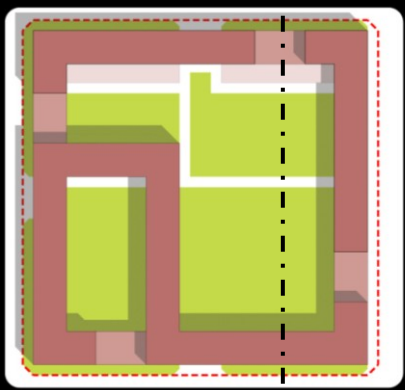


18,5m



24,5m

SUPERFICIE FONDIARIA 28.850 mq | SUL 69.000 mq | INDICE COPERTURA 0,40 | NUMERO DI PIANI piano terra + 6



SUPERFICIE FONDIARIA 28.850 mq | SUL 69.000 mq | INDICE COPERTURA 0,42 | NUMERO DI PIANI piano terra + 6

RISCO

