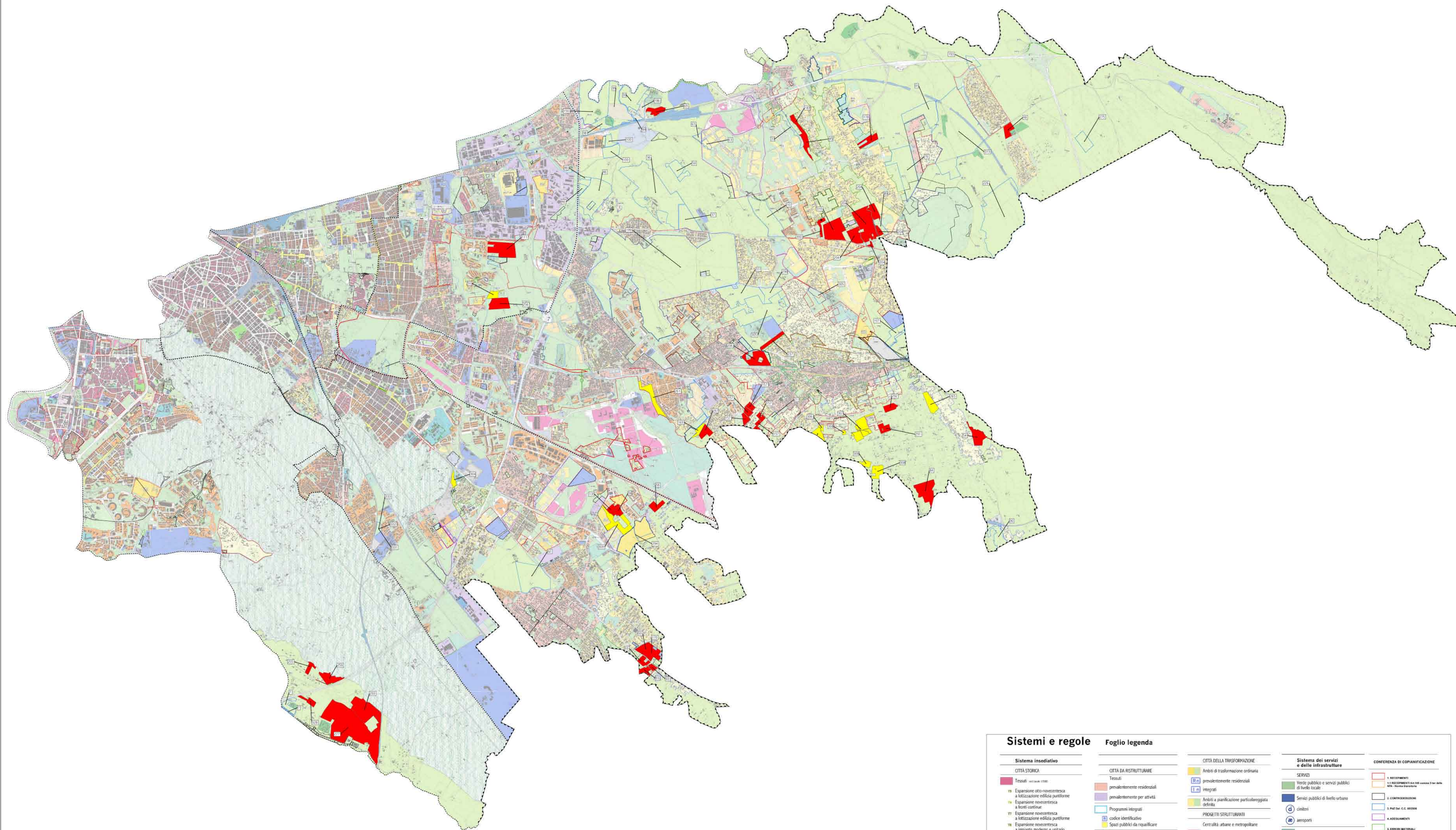


HOUSING SOCIALE

LEGENDA

- A - Proposte valutabili ai sensi dell'art.3, comma 1
- B - Proposte per le quali non è possibile verificare i dati progettuali
- C - Proposte riconducibili all'art. 3, comma 3
- D - Proposte riconducibili all'art. 3, comma 5
- E - Proposte ricadenti interamente nella "Dichiarazione di notevole interesse pubblico (D.I.P.) art. 136 Ambito municipale Agro Romano-Laurentina-Ardeatina"
- F - Proposte che non contengono il "documento C - allegati cartografici"
- XX** Numero proposta Housing Sociale
- \*** Proposte da valutare singolarmente
- ..... Perimetro Municipi



**Sistemi e regole**

<p><b>CITTA' STORICA</b></p> <ul style="list-style-type: none"> <li>Tessuti storici (1988)</li> <li>19 Espansione otto-novecentesca a utilizzazione edilizia puntiforme</li> <li>20 Espansione novecentesca a forme continue</li> <li>21 Espansione novecentesca a utilizzazione edilizia puntiforme</li> <li>22 Espansione novecentesca a impianti moderni e storico</li> <li>23a Nuclei storici locali</li> <li>Edifici e complessi speciali</li> <li>24 Centro archeologico monumentale</li> <li>Ville storiche</li> <li>25 Grandi attrezzature e impianti post-unitari</li> <li>Edifici speciali (torre di stemma storico-architettonico e monumentale)</li> <li>Spazi aperti (all'uso verde)</li> <li>Spazi verdi privati di valore storico-antropologico-ambientale</li> <li>26 Aree di valorizzazione</li> <li>27 Spazi aperti di valore ambientale</li> <li>28 Spazi, uffici e spazi aperti</li> <li>29 Aree di valore e trasformazioni prevalentemente non residenziali</li> <li>30 Oasi Loo</li> </ul>	<p><b>CITTA' DA RISTRUTTURARE</b></p> <ul style="list-style-type: none"> <li>31 prevalentemente residenziali</li> <li>32 prevalentemente per attività</li> <li>Programmi integrati</li> <li>33 codice identificativo</li> <li>34 Spazi pubblici da riqualificare</li> <li>35 Proposte programmi di recupero urbano</li> <li>36 Individuazione dei nuclei di edilizia in abbuono da recuperare</li> </ul> <p><b>CITTA' CONSOLIDATA</b></p> <ul style="list-style-type: none"> <li>37 Tessuti di espansione novecentesca a tipologia edilizia definita e a media densità residenziale - T1</li> <li>38 Tessuti di espansione novecentesca a tipologia edilizia definita e ad alta densità residenziale - T2</li> <li>39 Tessuti di espansione novecentesca a tipologia edilizia libera - T3</li> <li>Verde privato</li> <li>Programmi integrati</li> <li>40 codice identificativo</li> </ul>	<p><b>CITTA' DELLA TRASFORMAZIONE</b></p> <ul style="list-style-type: none"> <li>41 Aree di trasformazione ordinaria</li> <li>42 prevalentemente residenziali</li> <li>43 integrati</li> <li>44 Aree a pianificazione particolareggiata definita</li> <li>45 Aree a pianificazione particolareggiata definita</li> <li>46 Centralità urbane e metropolitane</li> <li>47 a pianificazione definita</li> <li>48 da pianificare</li> <li>49 Centralità locali</li> <li>50 Spazi pubblici da riqualificare</li> <li>51 a pianificazione definita</li> <li>52 da pianificare</li> <li>53 Centralità locali</li> <li>54 Spazi pubblici da riqualificare</li> </ul> <p><b>AMBITI DI RISERVA</b></p> <ul style="list-style-type: none"> <li>55 Aree di riserva a trasformabilità variabile</li> </ul> <p><b>Sistema ambientale</b></p> <ul style="list-style-type: none"> <li>56 Fiumi e laghi</li> </ul> <p><b>PARCHI</b></p> <ul style="list-style-type: none"> <li>57 Parchi istituiti e tenuta di Castel Porziano</li> </ul> <p><b>AGRO ROMANO</b></p> <ul style="list-style-type: none"> <li>58 Aree agricole</li> </ul>	<p><b>Sistema dei servizi e delle infrastrutture</b></p> <ul style="list-style-type: none"> <li>59 Servizi</li> <li>60 Verde pubblico e servizi pubblici di livello locale</li> <li>61 Servizi pubblici di livello urbano</li> <li>62 cittadini</li> <li>63 aeroporti</li> <li>64 Verde privato attrezzato</li> <li>65 Servizi privati</li> <li>66 Campi</li> </ul> <p><b>INFRASTRUTTURE PER LA MOBILITA'</b></p> <ul style="list-style-type: none"> <li>67 Ferrovie nazionali, metropolitane e in concessione, aree di rispetto</li> <li>68 Metropolitane</li> <li>69 Stazioni</li> <li>70 Strade</li> <li>71 Nodi di scambio</li> <li>72 Posti commerciali</li> <li>73 hursos</li> </ul> <p><b>INFRASTRUTTURE TECNOLOGICHE</b></p> <ul style="list-style-type: none"> <li>74 Infrastrutture tecnologiche</li> </ul>	<p><b>CONFERENZA DI COPIANIFICAZIONE</b></p> <ul style="list-style-type: none"> <li>75 Interventi</li> <li>76 LA STRUTTURAZIONE DEL TERRITORIO (art. 136 del P.R.G. Roma Capitale)</li> <li>77 a CONFERENZA</li> <li>78 a Patto c.c. 1998</li> <li>79 a ACCORDI</li> <li>80 a ESPOSIZIONI</li> </ul>
--	--	---	---	--