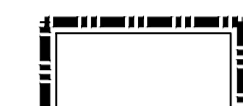
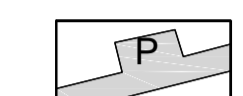



**LEGENDA**

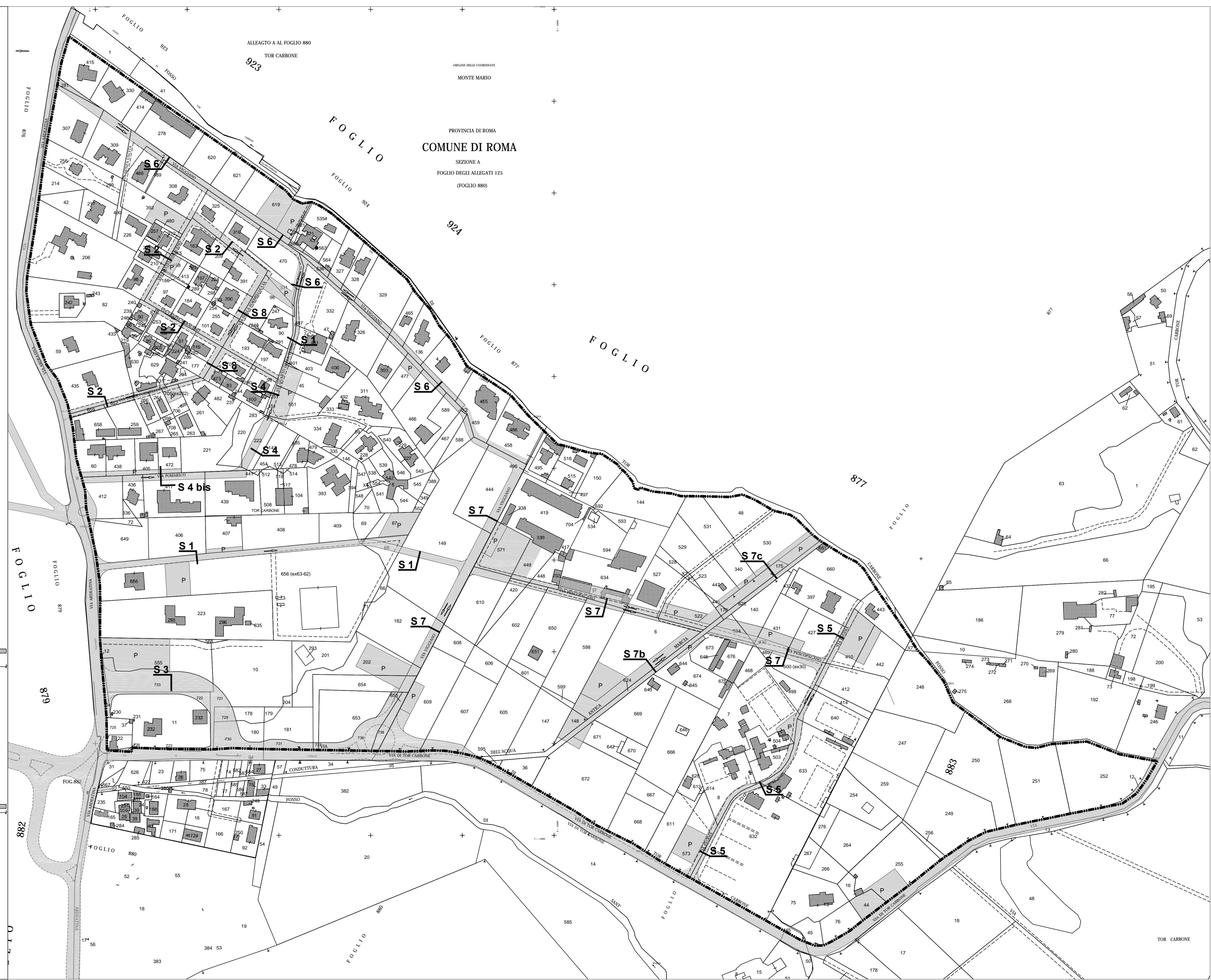
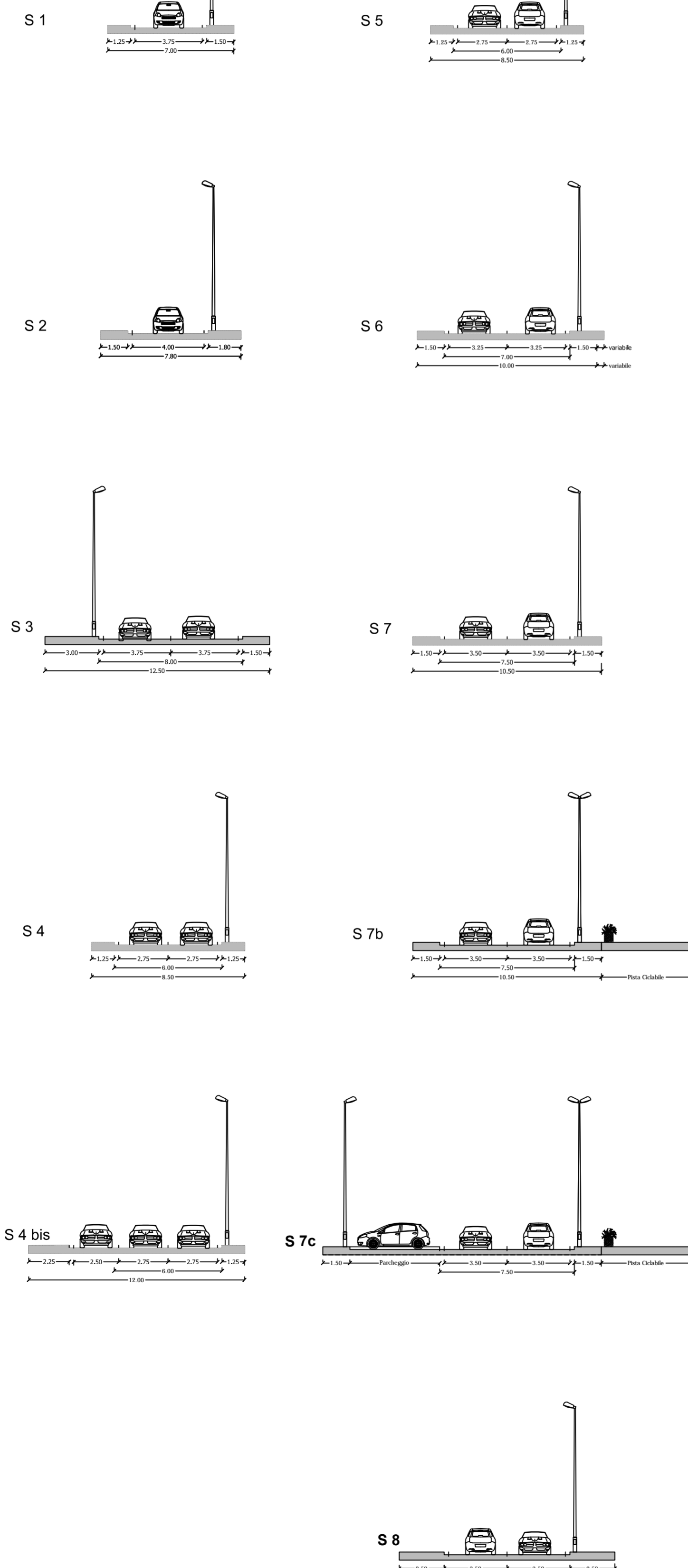
-  PERIMETRO PIANO ESECUTIVO
-  SEDI VIARIE PUBBLICHE, PARCHEGGI PUBBLICI E VERDE DI ARREDO STRADALE
-  VIABILITA' PRIVATA

**SEZIONI STRADALI**

scala 1:200

senso unico

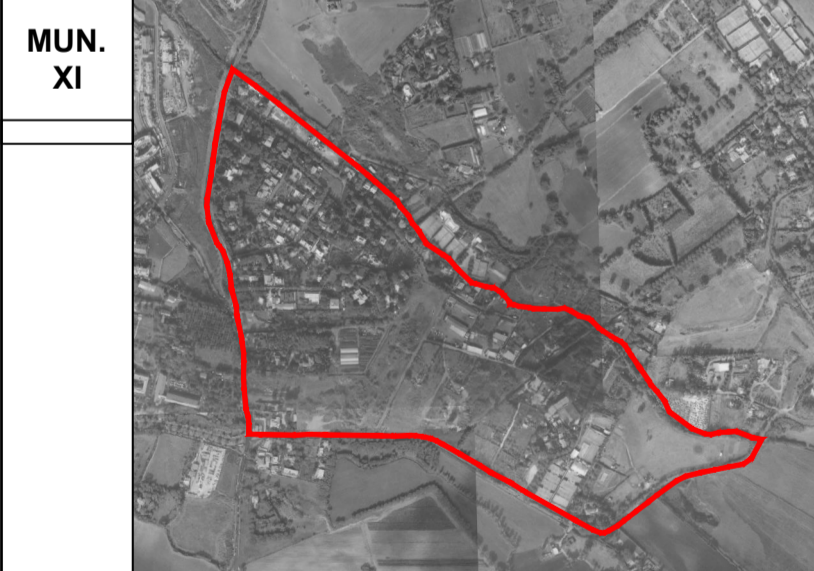
doppio senso



**ROMA CAPITALE**

DIPARTIMENTO PROGRAMMAZIONE E ATTUAZIONE URBANISTICA  
U.O. CITTA' PERIFERICA

**PIANO ESECUTIVO PER IL RECUPERO URBANISTICO DEL NUCLEO 11.3 "CAVAPACE"**



**PROPONENTI**

**CONSORZIO "PERIFERIE ROMANE"**  
Consorzio per il recupero urbanistico e la qualificazione della periferia romana

**CONSORZIO A.R.C.**  
Associazione Recupero Cittadino

**ASSOCIAZIONE CONSORTILE DI RECUPERO URBANO "CAVA PACE"**

**COORDINAMENTO TECNICO**

**COORDINAMENTO DELLE PERIFERIE**  
Associazione tra Consorzio Periferie Romane - Unione Borgate - A.N.A.C.I.P.E. - A.R.C.

**PROGETTAZIONE**

Arch. Patrizia Marinelli  
Arch. Gloria Colella

Tavola n. **7** SEDI VIARIE E PARCHEGGI PUBBLICI

SCALA : 1 : 2.000 DATA: Agosto 2012 AGG. n°