

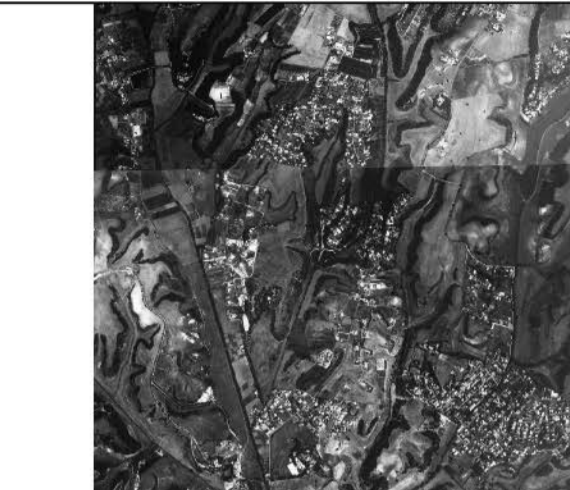


ROMA CAPITALE

DIPARTIMENTO PROGRAMMAZIONE E ATTUAZIONE URBANISTICA
U.O. CITTA' PERIFERICA

PIANO ESECUTIVO PER IL RECUPERO URBANISTICO DEL NUCLEO 19.14 "CERQUETTE GRANDI-COLLE SELVOTTA"

MUNICIPIO XIX PROPONENTI



Associazione Consortile di Recupero Urbano:
"CERQUETTE GRANDI"
Il Presidente
Donato Lancellotti



"PIANI PER LA PERIFERIA" Soc. Coop a.r.l.

COORDINAMENTO TECNICO

Direttore Dipartimento Programmazione e attuazione Urbanistica
Ing. Enrico Stravalo
Coordinamento tecnico amministrativo:
Direttore Ing. Tonino Spigaldi
Arch. Michela Poggolini
Arch. Maurizio Scattoli
Fanz. Geom. Marco Fattori
Fanz. Geom. Marco Pizzuti
Fanz. Geom. Cosma Damiano Vecchio
Fanz. Geom. Marco Zappà
Fanz. Serv. Tec. Sit. Graf. Emanuela Fioravelli
Fanz. Sit. Graf. Inf. Terr. Bruno De Lorenzo
Fanz. Sit. Graf. Inf. Terr. Anna Pasavolli
Fanz. Sit. Graf. Inf. Terr. Rosella Ibragim
Inf. Tec. Sit. Graf. Fabio De Marco
Inf. Tec. Sit. Graf. Irene Tomasi
Geom. Isabella Castellano
Geom. Mauro Catti
Geom. Rita Cecconi
Geom. Rita Napolitano
Geom. Antonio Martone
Geom. Marco Cristoforo
Fanz. Dir. Amm. Paolo Di Mario, Eugenio Cirioanni, Fanz. Amm. Flaminia D'Urso, Anna
Maddalena Neri, Amm. Angelo Casari, Simona Cirioanni, Oper. Serv. Supp. Carl. Daniela
Aldrogo

Coordinamento delle Periferie:
Consorzio Periferie Romane
Unione Borgate
A.N.A.C.I.P.E.
A.R.C.

PROGETTAZIONE

CIESSE SRL
Direttore Tecnico: arch. Emanuela Capannelli
Collaboratori: arch. Lucrezia Amadio

Tavola n. 7	SEDI VIARIE E PARCHEGGI PUBBLICI
Data: 18/02/2013	Aggiornamenti:
Scala: 1:2000	Tav. 7_Sedi viarie e parcheggi pubblici

LEGENDA

- PERIMETRO PIANO ESECUTIVO
- SEDI VIARIE PUBBLICHE, PARCHEGGI PUBBLICI E VERDE DI ARREDO STRADALE
- VIABILITA' PRIVATA

SEZIONI STRADALI (esemplificative) - scala 1:200

